



**Rational** software

## IBM Rational ClearQuest

---

### Aspectos destacados

---

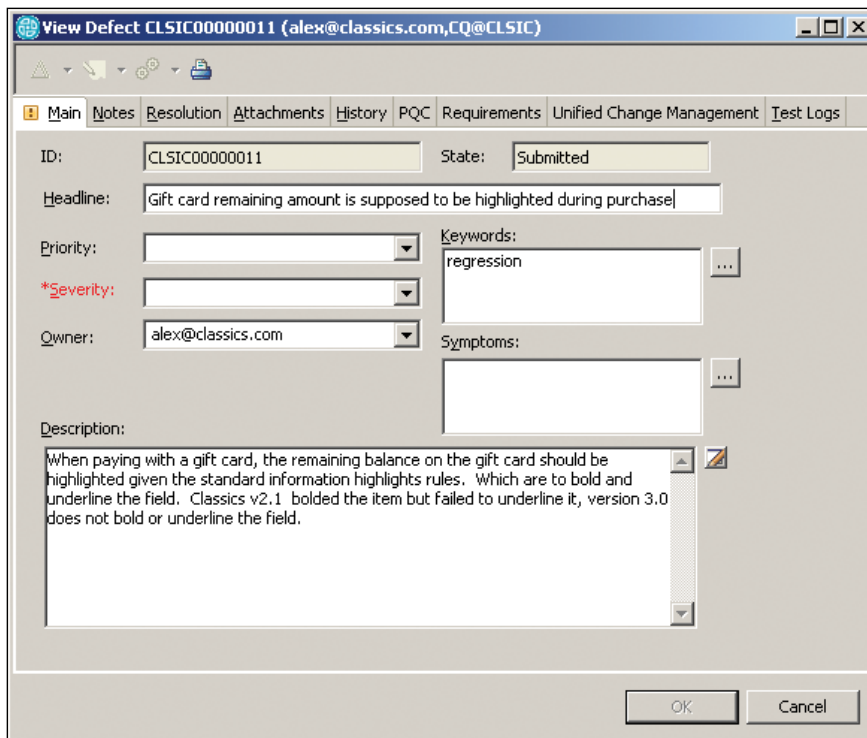
- Administrar los cambios en el ciclo de vida del software - de los requisitos a probar a la producción.
- Mejorar la visibilidad de los proyectos con amplios estados e informes en tiempo real
- Facilitar el cumplimiento con firmas electrónicas, autenticación de usuarios, autorización de usuarios, procesos repetibles, colas de auditoría y rastreabilidad del ciclo de vida
- Ayudar a acelerar los ciclos de release y limitar los errores con la administración de despliegue automatizada
- Mejorar la comunicación de los equipos, la colaboración y la coordinación con procesos automatizados y flujos de trabajo
- Acceder desde clientes locales, clientes de la Web e IDEs líderes
- Escalar de pequeños grupos de trabajo a empresas geográficamente distribuidas

Los productos de administración de cambios IBM Rational® ClearQuest® ayudan a que usted administre el ciclo de vida de forma más eficiente. Los flujos de trabajo automatizados controlan y hacen cumplir los procesos de desarrollo, desde la definición de los requisitos hasta la producción. Al hacer transparente la aplicación de los procesos, el software Rational ClearQuest ayuda a que las organizaciones permanezcan concentradas en lo que ellas necesitan a fin de brindar valor a la empresa.

El software Rational ClearQuest se integra con las herramientas de requisitos, desarrollo, construcción, prueba y despliegue proveyendo automatización y rastreabilidad a los procesos en el ciclo de vida. La percepción y la visibilidad mejoran a través del estado y la información en tiempo real. Los dispositivos de seguridad tales como la autenticación de los usuarios, la autorización de los usuarios, las firmas electrónicas y las colas de auditoría ayudan a que usted satisfaga los mandatos internos y externos del cumplimiento. El soporte para las plataformas heterogéneas y los entornos de plataformas cruzadas provee flexibilidad en la implementación.

Al dar soporte a múltiples enfoques para el desarrollo distribuido, el software de Rational ClearQuest es ideal para los equipos que cubren lugares geográficos. El acceso remoto a las capacidades de Rational ClearQuest es provisto a través de los clientes de la Web. El software de IBM Rational ClearQuest MultiSite provee opciones adicionales para el acceso distribuido a través de la duplicación y la sincronización de los depósitos de Rational ClearQuest.

Con el software de Rational ClearQuest, los gerentes empresariales tienen acceso a la información que necesitan para tomar mejores decisiones empresariales. Los gerentes de proyecto pueden administrar y rastrear más fácilmente el estado de los proyectos y tomar decisiones más informadas acerca de la asignación de los recursos y los programas de los proyectos. Los miembros de los equipos, incluyendo los analistas, los desarrolladores, los que realizan las pruebas, los gerentes de despliegue y el personal de soporte de los clientes, pueden comunicarse con una mayor eficiencia.



Represente procesos a través de sencillos formularios personalizables.

#### Automatización de los procesos

El software Rational ClearQuest puede ayudarlo a crear procesos repetibles, ejecutables y predecibles. Los flujos de trabajo son provistos listos para usar a fin de poder iniciar inmediatamente su implementación. También se podrán adaptar fácilmente los flujos de trabajo con la herramienta ClearQuest Designer para satisfacer sus necesidades exclusivas y especializadas. Los estados y las acciones podrán ser definidos, se podrán agregar los campos y las listas podrán ser modificadas. Los campos obligatorios ayudan a asegurar que se reúnan los datos correctos. Las notificaciones por e-mail ayudan a mantener informados a los miembros de los equipos acerca de los cambios o las actualizaciones y a mejorar el tiempo de respuesta. Al brindar control sobre sus procesos, el software de Rational ClearQuest ayuda a asegurar que nada quede sin atender, reduciendo el riesgo del proyecto total.

#### Rastreo de defectos y cambios

Las capacidades de rastreo de defectos y cambios de Rational ClearQuest lo ayudan a administrar los problemas en todo el ciclo de vida del proyecto. Al documentar y administrar los problemas a fin de lograr la solución, el software de Rational ClearQuest provee una administración de bucle cerrado que entrega el mejor control del proyecto y ayuda a mejorar la calidad del software.

#### Una mejor visibilidad de los proyectos y los procesos

El software Rational ClearQuest le da a usted comprensión de sus procesos con un amplio soporte para consultar, graficar e informar. Los gráficos de distribución, tendencia y antigüedad ayudan a que usted visualice datos complejos. Los gráficos pueden ser fácilmente creados y reajustados para permitirle profundizar en el área de datos que usted necesite.

Los integrantes de los equipos individuales pueden obtener un acceso rápido a sus actividades de desarrollo priorizadas al generar listas "para hacer". Las consultas y los informes le permiten a usted ver las asociaciones de requisitos y el estado de sus actividades de planificación de pruebas, autoría de pruebas y ejecución de pruebas. Los informes pueden ser ejecutados inmediatamente utilizando las bibliotecas de ejecución de Business Objects Crystal Reports (incluidas).

El software de Rational ClearQuest se puede integrar al software de IBM Rational Portfolio Manager para alinear la información del proyecto en el portfolio para ayudarlo a usted a tomar decisiones empresariales más informadas. La integración al software de IBM Rational ProjectConsole™ puede proveer un tablero gráfico en tiempo real para visualizar y analizar todas las tendencias del proyecto. Además, el software de Rational ClearQuest puede integrarse a la aplicación Microsoft® Project para ayudarlo a administrar mejor los programas y los recursos.

#### Rastreabilidad a lo largo del ciclo de vida

El software de Rational ClearQuest se integra estrechamente a las herramientas de requisitos, desarrollo, construcción, prueba y despliegue. Además, el software de Rational ClearQuest es un componente esencial en las soluciones IBM Rational Team Unifying Platform™ e IBM Rational Suite®, permitiendo el soporte automatizado del ciclo de vida en las disciplinas de desarrollo, desde la creación de requisitos hasta la prueba de las aplicaciones. Al vincular los requisitos, códigos, registros de creación, casos de prueba, registros de despliegue y otros activos de desarrollo, el software de Rational ClearQuest extiende la rastreabilidad en todo el ciclo de vida.

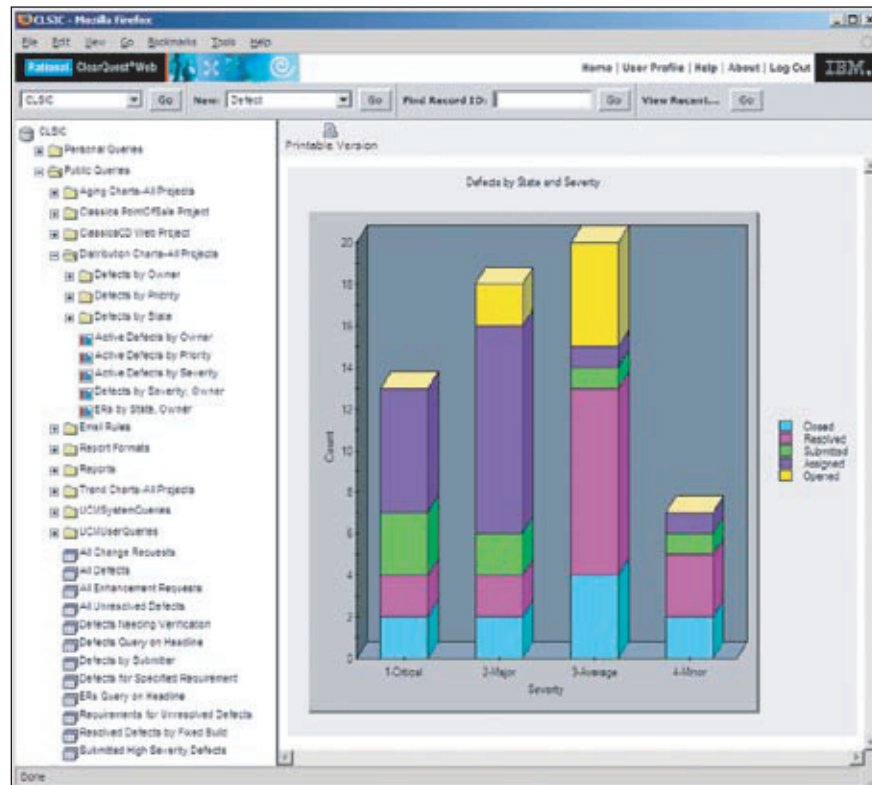
## Rastreo de requisitos

Los registros de requisitos pueden ser duplicados directamente desde la aplicación IBM Rational RequisitePro® en el software de Rational ClearQuest. Estos registros de requisitos pueden estar asociados con otros activos de desarrollo tales como presentaciones de defectos, registros de construcción y casos de prueba. Las asociaciones de Rational ClearQuest se vuelven a duplicar en la aplicación Rational RequisitePro, proveyéndoles a los analistas las conexiones a la información de Rational ClearQuest, tales como actividades, requisitos de cambio y datos de prueba.

## Administración de cambios basada en las actividades

Rational ClearQuest y los productos de administración de configuraciones del software de IBM Rational ClearCase® funcionan juntos para permitir que usted defina y administre los cambios de los activos de software como actividades. A través de la capacidad de Unified Change Management, las versiones de los archivos en el software de Rational ClearCase están asociadas a las actividades en el software de Rational ClearQuest. Entonces los desarrolladores pueden realizar las operaciones directamente en las actividades en lugar de hacerlo en los conjuntos de archivos asociados con ellas.

Este enfoque, que está basado en las actividades para la administración de cambios y configuraciones, ayuda a los desarrolladores a trabajar con las versiones correctas de los archivos correctos. Les permite crear conjuntos de versiones de archivos o "conjuntos de cambios", para cada cambio individual. Esto permite que los desarrolladores administren su trabajo al nivel de tarea, en lugar de administrar archivos individuales



Mejore la visibilidad, monitoree fácilmente los proyectos, tome mejores decisiones.

Ayuda a tomar mejores decisiones. Los ingenieros establecen que las versiones correctas de los archivos están incorporadas a la construcción. Las personas que realizan las pruebas pueden confirmar fácilmente que la funcionalidad y las construcciones correctas estén probadas. Los ingenieros de Quality assurance (QA) pueden ver y validar rápidamente lo que ha cambiado entre las construcciones. Los gerentes de proyecto pueden rastrear y obtener más fácilmente el estado de los proyectos.

## Administración de la calidad empresarial

El software de Rational ClearQuest administra toda la gama de actividades de prueba desde la planificación de las pruebas, la ejecución de las mismas, hasta la captura y el análisis de los resultados de las pruebas. Los planes de las pruebas pueden ser definidos. Los casos de las pruebas pueden ser creados y asociados a planes específicos de pruebas. El software de Rational ClearQuest está integrado a

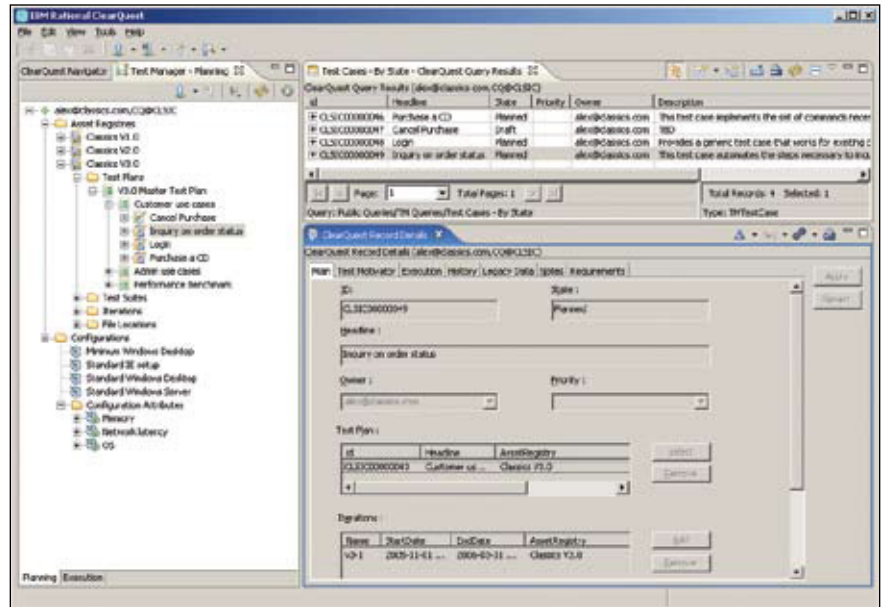
una variedad de herramientas de ejecución de pruebas, que incluyen IBM Rational y otras herramientas que cuentan con el soporte de framework Eclipse/Test Performance Tools Platform (TTP). Esto permite que el software de Rational ClearQuest asocie los scripts de ejecución de pruebas con autoría en estas herramientas de prueba a casos de prueba en el software de Rational ClearQuest e inicie la ejecución de las pruebas. El software de Rational ClearQuest captura los resultados de las pruebas, lo que permite que usted resuma fácilmente, en un gráfico o en un informe, todos los resultados de las pruebas para un plan dado de pruebas.

## Rastreo de construcciones y despliegues

El software Rational ClearQuest permite que usted cree y haga cumplir un proceso repetible para construir y desplegar aplicaciones. Los registros de construcción rastrean cuándo una creación comienza y cuándo termina, también rastrean registros de actividades de construcción y otra información de construcción. Los registros de despliegue rastrean los desarrollos a través de los entornos de prueba y en la producción. Además, usted puede establecer "approval gates" antes de desplegar cualquiera de estos entornos. Los registros de construcción y de despliegue pueden estar asociados entre sí y a otros registros de Rational ClearQuest, tales como casos de pruebas y resultados de pruebas, que ayudan a rastrear las creaciones que fueron probadas y desplegadas.

## Automatización de la construcción

El software Rational ClearQuest se integra en el software IBM Rational Build Forge™ a fin de automatizar la administración de la construcción y el release. Durante un ciclo de construcción automatizado, el software de Rational Build Forge puede crear y actualizar directamente los registros de construcción de Rational ClearQuest, proveyendo mejores colas de auditoría y una rastreabilidad extendida. Juntas las soluciones Rational ClearQuest y Rational Build Forge lo ayudan a que usted automatice, rastree, audite y analice el ciclo de vida de las aplicaciones para mejorar la calidad del producto y aumentar la eficiencia de los equipos, y lo ayuda a satisfacer los mandatos del cumplimiento.



Cree, administre e informe información de pruebas.

## Automatización de los despliegues

La integración de Rational ClearQuest con Rational ClearCase y el software IBM Tivoli® Provisioning Manager le permite a usted desplegar los archivos de construcción aprobados directamente del control del código fuente. Además, el software de Tivoli Provisioning Manager puede ser lanzado directamente desde el software de Rational ClearQuest para facilitar el despliegue de la construcción aprobada.

## Acceso en cualquier parte, en cualquier momento

El software de Rational ClearQuest provee una amplia gama de capacidades de acceso que ayudan a asegurar que todos los miembros de los equipos, locales y remotos, tengan acceso a la información de administración de cambios más actualizada.

El cliente de desktop provee una interfaz y funciones consistentes en las plataformas de Linux®, Microsoft Windows® y UNIX®. Este cliente puede ser independiente o actuar desde el framework de fuente abierta de Eclipse.

Los clientes de la Web proveen acceso a las capacidades de Rational ClearQuest en una interfaz fácil de utilizar que está basada en el navegador. Los clientes de la Web simplifican la administración al eliminar la necesidad de distribuir, instalar, configurar, mantener o actualizar el software en los sitios de los usuarios individuales.

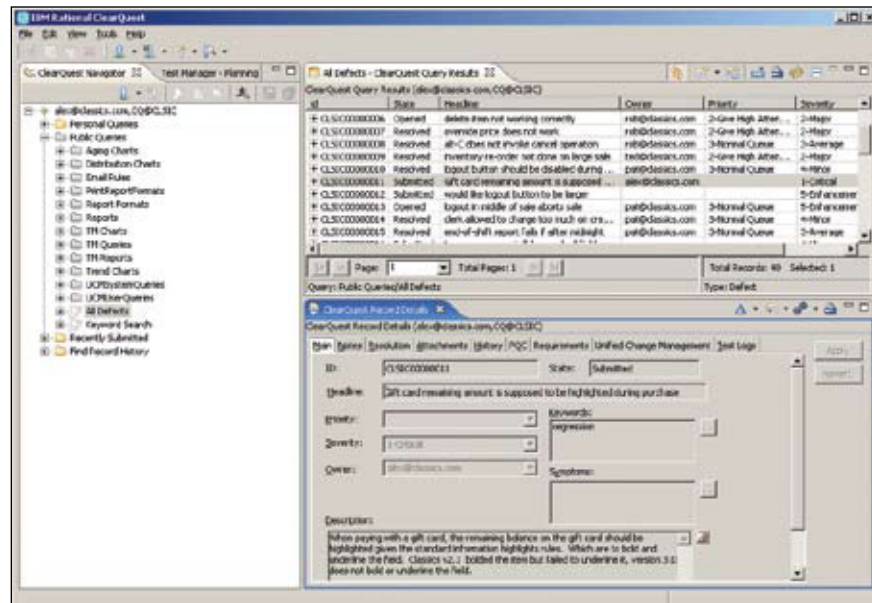
Al permitir el acceso desde virtualmente, cualquier parte, en cualquier momento, el software de Rational ClearQuest ayuda a mejorar la comunicación y la colaboración de los equipos, contribuyendo con un producto de mayor calidad.

Soporte para las organizaciones distribuidas

El software Rational ClearQuest provee una variedad de métodos para el acceso distribuido. El acceso remoto a un depósito centralizado está provisto a través de clientes de la Web. Además, el software Rational ClearQuest MultiSite permite la duplicación y la sincronización automáticas de los depósitos de Rational ClearQuest entre los sitios distribuidos geográficamente. Al brindar soporte para el acceso remoto a un depósito centralizado, así como también la duplicación del depósito, el software de Rational ClearQuest le permite elegir la arquitectura de soluciones que convenga más a sus necesidades organizacionales.

Acceso directo desde IDEs líderes

Los desarrolladores prefieren trabajar en los entornos de desarrollo que han seleccionado. El software Rational ClearQuest provee una integración profunda a los integrated development environments (IDEs) líderes, incluyendo los entornos de IBM Rational Software Architect, IBM Rational Application Developer for WebSphere® Software y Microsoft Visual Studio 2005, así como también el framework de fuente abierta de Eclipse. Esta integración permite que los desarrolladores realicen las operaciones de administración de cambios directamente en su IDE.



El cliente de IBM Rational ClearQuest provee una interfaz y funciones consistentes en las plataformas de Windows, Linux y UNIX.

### Control del acceso

Se puede realizar la autenticación de los usuarios a través del directorio de usuarios de Rational ClearQuest o a través de los servidores de directorios estándares industriales utilizando Lightweight Directory Access Protocol (LDAP). El soporte para la codificación de Secure Sockets Layer (SSL) permite que la comunicación entre el software Rational ClearQuest y el directorio de LDAP sea segura.

La autorización de los usuarios se realiza a través de la base de datos de los usuarios de Rational ClearQuest. Usted también puede extender el control del acceso para verificaciones de claves de seguridad a través del scripting. Estos dispositivos ayudan a asegurar que los cambios sean realizados sólo por personas autorizadas

### Soporte de auditoría

El software Rational ClearQuest registra quién cambió algo y qué, dónde y por qué. Los cambios en las actividades son rastreados en el histórico de la actividad. Además, las firmas electrónicas verifican las identidades de las personas que realizan acciones específicas. A través de la documentación de todas las transacciones en el ciclo de vida del software, usted puede rastrear el origen y el detalle de todas las actividades, y verificar las autorizaciones y las desconexiones.



### Soporte heterogéneo de plataformas cruzadas

El software Rational ClearQuest da soporte a entornos heterogéneos. Del lado del cliente, usted podrá acceder a las funciones de administración de cambios desde, virtualmente, cualquier entorno de desarrollo, incluyendo las plataformas de Windows, Linux, UNIX y Apple Mac OS X (a través del navegador de la Web). Del lado del servidor, usted podrá elegir de una variedad de plataformas con soporte para almacenar la información sobre los cambios. Esta flexibilidad de las plataformas puede reducir los costos de administración y permitir que los equipos extendidos colaboren fácilmente, independientemente de sus entornos individuales.

Además, el software de Rational ClearQuest está integrado tanto a Rational ClearCase como al software de IBM SCLM Advanced Edition for z/OS®. Al automatizar el ciclo de vida del software y proveer un paradigma de procesos consistente en los entornos distribuidos y los de z/OS, el software de Rational ClearQuest ayuda a integrar el mainframe y el desarrollo distribuido para mejorar la colaboración de los proyectos y la coordinación de los releases.

### Escalabilidad sin paralelo

Los despliegues de Rational ClearQuest pueden dar soporte a miles de usuarios que trabajan en docenas de sitios. Ya sea que su equipo sea un pequeño grupo de trabajo de un único lugar o un equipo altamente distribuido que abarca múltiples lugares, el software de Rational ClearQuest provee la escalabilidad para dar soporte a sus necesidades organizacionales en evolución.

### Flexibilidad de la integración

El software Rational ClearQuest está altamente integrado a una amplia gama de herramientas que cubren el ciclo de vida del software. Además, el software de Rational ClearQuest da soporte a múltiples application programming interfaces (APIs), incluyendo las APIs de Perl y common object model (COM), proveyendo una forma abierta y extensible para satisfacer sus necesidades de integración específicas.

### Accelerate success with Rational services

IBM Rational tools are supported by an extensive worldwide staff of professional services consultants who bring years of experience to help you lay a solid foundation for successful software development projects. You can engage Rational professional services for a variety of scenarios—from large-scale customized consulting projects that are tailored to meet your organization's unique needs, to short-term assistance with a single challenge.

## Visión rápida de los productos de IBM RationalQuest

### IBM Rational ClearQuest

#### Plataforma de servidores

- Microsoft Windows XP
- Microsoft Windows 2000
- Microsoft Windows Server 2003
- HP-UX
- IBM AIX 5L™
- Red Hat Enterprise Linux
- Red Hat Enterprise Linux for IBM zSeries
- Novell SUSE Linux Enterprise Server
- Novell SUSE Linux Enterprise Server for IBM zSeries
- Sun Solaris

#### Servidores de la Web

- IBM Rational Web Platform
- IBM WebSphere Application Server

#### Plataformas de clientes

- Microsoft Windows XP
- Microsoft Windows 2000
- Microsoft Windows Server 2003
- HP-UX
- IBM AIX 5L
- Red Hat Enterprise Linux
- Novell SUSE Linux Enterprise Server
- Sun Solaris
- Citrix MetaFrame
- Microsoft Windows Terminal Server
- Apple Mac OS X<sup>1</sup>

#### Navegadores de la Web

- Microsoft Internet Explorer
- Mozilla Firefox
- Apple Safari

#### Base de datos

- IBM DB2<sup>®</sup>
- IBM DB2 Express
- IBM DB2 on zSeries
- IBM DB2 Universal Database™ for Rational<sup>2</sup>
- Oracle Database
- Microsoft SQL Server
- Microsoft Access

#### Servicios de directorio

- IBM Lotus® Domino®
- IBM Tivoli Directory Server
- Microsoft Active Directory
- Novell eDirectory
- Sun Java™ System Directory Server

#### Integraciones

- IBM Rational ClearCase
- IBM Rational Web Developer for WebSphere Software
- IBM Rational Application Developer for WebSphere Software
- IBM Rational Software Architect
- IBM Rational Software Modeler
- IBM Rational RequisitePro
- IBM Rational Build Forge
- IBM Rational Functional Tester
- IBM Rational Manual Tester
- IBM Rational Performance Tester
- IBM Rational TestManager
- IBM Rational Portfolio Manager
- IBM Rational ProjectConsole
- IBM Rational PurifyPlus™
- IBM Rational SoDA<sup>®</sup>
- IBM SCLM Advanced Edition for z/OS
- IBM Tivoli Provisioning Manager
- IBM WebSphere Studio Site Developer
- IBM WebSphere Studio Application Developer
- IBM WebSphere Studio Application Developer Integration Edition
- IBM WebSphere Studio Enterprise Developer
- Eclipse
- Microsoft Visual Studio 2005 (C#, J#, C++, VB)
- Microsoft Visual Studio .NET (C#, J#, C++, VB)
- Microsoft Visual Studio 6 (C++, J++, VB)
- Microsoft Project
- Microsoft Excel
- Microsoft Visual SourceSafe
- Business Objects Crystal Reports

### IBM Rational ClearQuest MultiSite

#### Plataformas de servidores

- Microsoft Windows XP
- Microsoft Windows 2000
- Microsoft Windows Server 2003
- HP-UX
- IBM AIX 5L
- Red Hat Enterprise Linux
- Novell SUSE Linux Enterprise Server
- Sun Solaris

#### Base de datos

- IBM DB2
- IBM DB2 Express
- IBM DB2 on zSeries
- IBM DB2 Universal Database for Rational
- Microsoft SQL Server
- Oracle Database

Nota: No todas las versiones del software listado tienen soporte.

<sup>1</sup> IBM Rational ClearQuest cliente de la Web solamente.

<sup>2</sup> Incluido con el software de IBM Rational ClearQuest.



## Más información

Para conocer más detalles sobre cómo los productos de IBM Rational ClearQuest pueden ayudar a automatizar los procesos, mejorar la visibilidad de los proyectos y entregar resultados empresariales rápidos, visite:

[ibm.com /software/rational/  
offerings/scm.html](http://ibm.com/software/rational/offerings/scm.html)

Para obtener más información sobre los servicios profesionales de IBM Rational, visite:

[ibm.com /software/rational/  
services/professional/index.html](http://ibm.com/software/rational/services/professional/index.html)

© Copyright IBM Corporation 2006

IBM Corporation  
Software Group  
Route 100  
Somers, NY 10589

Producido en Estados Unidos de Norteamérica  
09-06  
Todos los derechos reservados

AIX, AIX 5L, AS/400, Build Forge, ClearCase, ClearQuest, i5/OS, IBM, el logotipo de IBM, iSeries, Rational, Rational Rose, Rational Suite, RequisitePro, System i, System z, Team Unifying Platform, Tivoli, WebSphere, XDE, z/OS y zSeries son marcas comerciales o marcas comerciales registradas de International Business Machines Corporation en Estados Unidos de Norteamérica, en otros países o en ambos.

Java y todas las marcas comerciales basadas en Java son marcas comerciales de Sun Microsystems, Inc. en Estados Unidos de Norteamérica, en otros países o en ambos.

Linux es una marca comercial registrada de Linus Torvalds en Estados Unidos de Norteamérica, en otros países o en ambos.

Microsoft y Windows son marcas comerciales o marcas comerciales registradas de Microsoft Corporation en Estados Unidos de Norteamérica, en otros países o en ambos.

UNIX es una marca comercial registrada de The Open Group en Estados Unidos de Norteamérica y en otros países.

Otros nombres de compañías, productos y servicios pueden ser marcas comerciales o marcas de servicios de otros. La información incluida en esta documentación se provee sólo a efectos informativos. Al tiempo que se realizaron esfuerzos para verificar la condición de completa y la precisión de la información que esta documentación contiene, la misma se provee tal como es ("as is") sin garantía de ninguna clase, ya sea expresa o implícita. Asimismo, esta información se basa en los planes y la estrategia de los productos de IBM, los que estarán sujetos a cambios por parte de IBM sin aviso. IBM no será responsable de daño alguno que surja del uso de o que esté relacionado de otra manera con esta documentación o con alguna otra documentación.

Ninguna parte de esta documentación está dirigida a, ni tendrá el efecto de crear garantías o declaraciones de IBM (o de sus proveedores o licenciadores), o alterar los términos y las condiciones del convenio de licencia aplicable que rija el uso del software IBM