

IBM

Kurzübersicht IBM 4695 Point-of-Sale-Touch- Terminals

für IBM Vertriebsbeauftragte und Business Partner

September 1999



Neu! Das IBM 4695 Point-of-Sale Touch-Terminal

- Maßgeschneidert für den Einzelhandel: Die Touch-Terminals (berührungsempfindliche Bildschirme) der Serie 4695 sind eine gelungene, attraktive Kombination aus moderner Infrarottechnologie, robuster Konstruktion und elegantem Styling bei kleiner Standfläche. Erhältlich in verteilter oder integrierter Gerätekonfiguration, sind sie geradezu eine Ideallösung für den Einzelhandels-Kassenplatz.
- Ausgefeilte Sensorbildschirmtechnik: Die großen, ergonomisch konzipierten Sensorbildschirme, je nach Modell auch mit Kipp- und Schwenkgelenken, schonen die Augen und sorgen für eine entspannte Körperhaltung. Weite Blickwinkel und die hohe Bildwiederholfrequenz der Aktivmatrix-LCD-Modelle ermöglichen das Abspielen von Bewegtbildvideos – z.B. für die Ausbildung des Bedienpersonals oder das Abspielen von Werbespots. Alle Modelle sind mit bewährter Infrarotsensortechnik ausgestattet und können daher mit Handschuhen bedient werden. Eine Nacheichung ist nicht nötig.
- Geschützt gegen die typischen Beanspruchungen der Einzelhandelsumgebung: Das 4695 Touch-Terminal ist von Grund auf für die harte Beanspruchung konzipiert, der es beispielsweise in Gastronomie- und Hotelbetrieben standhalten muss: Die gussgeformte Frontblende, die Infrarotsensorik in der Bildschirmeinfassung und die Glasabdeckung sind nahtlos zu einer Einheit verbunden. Das gehärtete Deckglas des LCD-Bildschirms ist kratzfest. Schmutz und Feuchtigkeit können dem Gerät nichts anhaben. Die Reinigung ist problemlos.

In dieser Übersicht werden Informationen aus verschiedenen Quellen zusammengefasst. Das Dokument ist kein Ersatz für die detaillierten Produktdaten in der Produktbroschüre zum 4695 Point-of-Sale-Touch-Terminal.

Die Vorteile der 4695-Terminals für den Einzelhändler

Die Merkmale der 4695 POS-Touch-Terminals ...

Entwickelt unter Mitwirkung von Einzelhändlern und Einbindung ergonomischer und psychologischer Forschungsergebnisse.

Die gegen Flüssigkeiten und Schmutz gekapselte Konstruktion von Terminal und Netzteil ist patentrechtlich geschützt.

Sensorbildschirm mit Infrarottechnologie.

Ansprechendes, professionelles Aussehen.

Attraktiv im Preis. Grundsolide und zuverlässig.
Drückt Systemgesamtkosten.

NT vorinstalliert (Modell N43).

Offen für verschiedene Betriebssysteme.

Mit entsprechenden Anwendungsprogrammen kann das Bedienpersonal Schritt für Schritt durch jeden Arbeitsgang geführt werden.

Lieferbar als integrierte Einheit oder für verteilte Konfiguration.

Kleine Standfläche.

... und was der Einzelhändler davon hat.

Arbeitstechnisch äußerst effizientes Terminal.

Besonders gut geeignet für Gastronomie, Hotels und Unterhaltungsindustrie. Leicht zu reinigen!

Keine Bildschirmmembran, die beschädigt werden oder sich abnutzen kann.

Keine Nacheichung erforderlich – entsprechende Ausfallzeiten entfallen!

Kann mit Handschuhen bedient werden.

Ausgezeichnete Bildklarheit durch gehärtete Glasfläche.

Ein Glanzlicht im Erscheinungsbild Ihres Geschäfts.

Hilft Ihnen, Ihr Kassensystem optimal auszunutzen.

Bereit für NT-Systeme.

Geeignet für eine offene Systemumgebung.

Einsparpotential bei den Ausbildungskosten.

Verschiedene Modelle zur bedarfsgerechten Auswahl.

Spart Platz auf der Theke ein.

Was der Kunde dazu meint

„Wir brauchten ein Kassensystem, das Speisen und Getränke sowie Verkaufsartikel über denselben Server abwickeln kann.“

Leiter Informationssysteme bei einer Sportveranstaltungsfirma

„Es leuchtet einem sofort ein und ist unglaublich schnell und widerstandsfähig.“

Geschäftsführer eines Restaurants

„Mit solcher Ausrüstung kann das Personal wirklich Umsätze einfahren!“

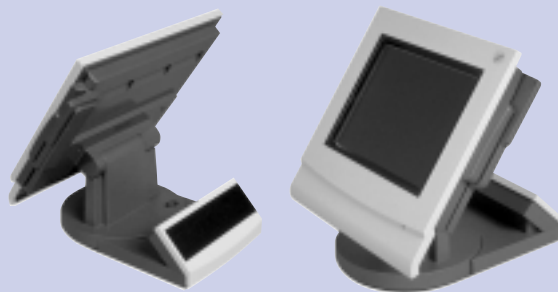
Finanzdirektor einer britischen Pub-Kette

„Innerhalb einer knappen Stunde hatte ich das System kapiert!“

Kassiererin eines Friseursalons

Wo im Einzelhandel ist das IBM 4695 Touch-Terminal die richtige Lösung?

- Bars
- Boutiquen
- Cafés
- Cafeterias
- Diskotheken
- Eisdielen
- Erlebnisparks
- Fachgeschäfte
- Feinschmeckerrestaurants
- Fluggesellschaften
- Freizeitzentren
- Friseursalons
- Golfgeschäfte
- Hotels
- Kaffeegeschäfte
- Kantinen
- Kfz-Werkstätten
- Kinderbekleidungsgeschäfte
- Kinos
- Kreuzfahrtschiffe
- Museumsläden
- Schnellrestaurants
- Spielkasinos
- Sportveranstaltungen
- Tagungsstätten, Messehallen
- Tankstellenläden
- Theater
- Universitäten
- Vergnügungsparks
- Zoologische Gärten



4695 Touch-Terminal: Verteilte Systemkonfiguration

- 4695-022 307-mm-Passivmatrix-Farbbildschirm
- 4695-032 264-mm-Aktivmatrix-Farbbildschirm

Anschluss an beliebigem PC oder IBM 4694 über 3930 Adapter II

Optionen:

Speichererweiterungen

- #4732 MB DIMM-Chips (Werksinstallation) (Modelle 322/342)
- #6246 16 MB DIMM-Chips (Einbau vor Ort) (Modelle 322/342)
- #6232 32 MB DIMM-Chips (Einbau vor Ort) (Modelle 322/342)
- #6250 64 MB DIMM-Chips (Werksinstallation) (Modell N43)
- #6251 64 MB DIMM-Chips (Einbau vor Ort) (Modell N43)



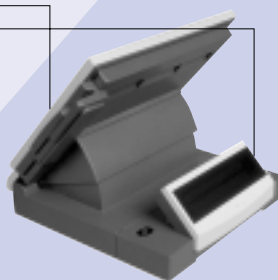
IBM 7497

RS-485-E/A-Leiste und Netzteil (zum Anschluss von RS-485-Geräten)



Zusatzoptionen:

- #6198 2 serielle Anschlüsse zusätzlich
- #2901 240-V-Netzteil
- #2900 110-V-Netzteil
- #3017 PCMCIA-Adapter (2 Steckschlitze) (Nr. 3017 und Nr. 6198 können nicht gleichzeitig eingebaut werden)
- #2905 Integrierter Magnetstreifenleser
- #2826 Integriertes Kundendisplay
- #5500 Externes Diskettenlaufwerk



Integriertes 4695 Touch-Terminal

• **Erweiterte Modelle**

- 4695-322 307-mm-Passivmatrix-Farbbildschirm
- 4695-342/N43 307-mm-Aktivmatrix-Farbbildschirm

• **Standardausstattung**

Modell 322/342 200-MHz-MMX-Prozessor
Modell N43 300 MHz K6™-2

Modell 322/342: 16MB RAM, 3,2-GB-Festplatte
Modell N43: 64 MB RAM, 3,2-GB-Festplatte
PCI-10/100-Ethernet-Adapter mit Autosensing;
2 Kassenschubladenanschlüsse mit Stromversorgung;
1 Parallelanschluss; 2 RS-232-Anschlüsse; 2 RS-485-E/A-Anschlüsse

Optionale Peripheriegeräte:

Separates Kundendisplay:
40-Zeichen-LCD 40-stelliges Vakuumfluoreszenzdisplay II
#3503
#3501



Kassenschubladen
#3360 Kassenschublade breit
#3362 Springdeckellade
#3368 Kassenschublade kompakt
#6790 Integrationskit für 3368



Beliebige PC-Peripherie
Beliebiges PC-Display
Beliebige PC-Tastatur
Beliebige PC-Maus

4610 Thermodrucker
52 Zeilen/Sekunde
Bon- und Belegstation
Bonabschneider



Küchen-Zweigsysteme
#1261 Küchensystem (1 bis 8 Stationen)



Einwände gegen das 4695 POS-Touch-Terminal

F.: Bieten nicht einige Ihrer Mitbewerber preisgünstigere Systeme an?

A.: Natürlich! Aber erstens berücksichtigt IBM auch die Gesamtbetriebskosten des Systems, und zweitens macht IBM keinerlei Kompromisse bei Produktqualität und Produktentwicklung. Alle IBM Systeme sind so robust und solide konzipiert, dass sie die typischen Beanspruchungen im Einzelhandel unbeschadet überstehen. IBM baut den Investitionsschutz mit ein. Und das lohnt sich!

F.: Kann sich jemand wie ich so ein System leisten?

A.: Vergleichen Sie nicht nur die Anschaffungskosten der Sensorbildschirme, sondern denken Sie auch an die schnellere, reibungslosere Abfertigung der Kunden, die besonders kurze Anlernzeit und das viel weniger gestresste Kassenpersonal. Unter dem Strich kann sich das schon sehr bald rechnen. Ein späteres Aufrüsten auf Sensorbildschirmtechnik kommt unter Umständen erheblich teurer.

F.: Wird mein Personal nicht mit der Umstellung zu kämpfen haben?

A.: Im Gegenteil. Da das 4695 Touch-Terminal das Personal mit Symbolen und Anweisungen Schritt für Schritt durch jeden Arbeitsgang führt, ist die Bedienung im Handumdrehen zu erlernen. IBM Kunden haben berichtet, dass sich die Anlernzeit im Vergleich zu Tastatur-Bildschirm-Terminals auf mindestens die Hälfte verkürzt hat; in manchen Fällen war die Ausbildung sogar mehr als zehnmals schneller!

F.: Warum verbauen Sie in Ihren integrierten Kassensystemen nicht die allerneueste PC-Technologie?

A.: Weil das gar nicht nötig ist. IBM stellt sicher, dass die Kassensysteme in Hinblick auf Qualität und Zuverlässigkeit den Anforderungen des Einzelhandels in jeder Hinsicht gewachsen sind. Und bewährte Technik ist sicherer als der letzte Schrei aus dem Silicon Valley. Unser erklärtes Ziel besteht darin, solide Technik zu vernünftigen Preisen zu liefern. Nach den Leitprinzipien Qualität und Verlässlichkeit bewegen wir uns immer am optimalen Punkt der Technologieentwicklung.

Holen Sie sich mehr Informationen!

Weitere Einzelheiten zum IBM 4695 Touch-Terminal finden Sie im Internet unter:

<http://www.de.ibm.com/distribution/pos/>

<http://www.disu.ibm.com/>

<http://www.ibm.com/solutions/retail>

oder fragen Sie nach der IBM 4695 POS Touch-Terminal-Broschüre.



© International Business Machines Corporation 1999

IBM Deutschland
Informationssysteme GmbH
70548 Stuttgart

IBM Österreich
Obere Donaustraße 95
1020 Wien

IBM Schweiz
Bändliweg 21, Postfach
8010 Zürich

Printed in the United States of America
September 1999
All Rights Reserved

Die bloße Erwähnung von Produkten oder Dienstleistungen von IBM in diesem Datenblatt berechtigt nicht zu der Annahme, dass IBM beabsichtigt, diese Produkte oder Dienstleistungen in allen Ländern mit IBM Vertretungen anzubieten. Mit dem Fortschreiten der technologischen Entwicklung verbessert und erweitert IBM seine Produkte und Dienstleistungen kontinuierlich. Daher behält sich IBM Änderungen der technischen Spezifikation und sonstiger Produktdaten zu den Standardkonfigurationen und Zusatzoptionen vor.

IBM haftet nicht für die Nutzung der in diesem Dokument enthaltenen Angaben. Der Inhalt dieses Dokuments ist weder als ausdrückliche noch als stillschweigende Lizenz oder Freistellung im Rahmen der geistigen Eigentumsrechte von IBM oder Dritten auszulegen. Das Dokument bietet keinerlei Garantien, auch keine stillschweigende Gewährleistung der Marktgängigkeit oder Eignung für einen bestimmten Zweck.

® IBM ist ein eingetragenes Warenzeichen der International Business Machines Corporation.

Firmen- und Markenzeichen anderer Unternehmen/Hersteller werden anerkannt.

Dieses Dokument ist als allgemeine Richtlinie zu betrachten.

Die Fotografien bilden teilweise Entwicklungsmodelle ab.