

Guía de referencia del Terminal Táctil de Punto de Venta IBM 4695

*para el personal de ventas y los asociados
comerciales de IBM*

Septiembre de 1999



Presentando el Terminal Táctil de Punto de Venta IBM 4695

- Diseñado para minoristas: Los Terminales Táctiles 4695 proveen tecnología táctil infrarroja avanzada más una construcción robusta y un paquete elegante en configuraciones distribuidas o integradas. Esta combinación atractiva de tecnología, robustez y configuración angosta es ideal para la venta al por menor.
- Tecnología líder en pantallas táctiles: Estas grandes pantallas táctiles de paneles planos están ergonómicamente diseñadas, y pueden inclinarse y girar (en algunos modelos) para proveer una visualización cómoda. Los amplios ángulos de visualización y el corto tiempo de regeneración de las LCD con matriz activa permiten vídeo con movimiento completo para aplicaciones como adiestramiento de operadores y mensajes comercializadores. Todos los modelos utilizan tecnología táctil infrarroja probada que puede usarse con manos enguantadas y no requiere recalibración.
- Resistencia ambiental: El 4695, diseñado para resistir el rigor del servicio de comida y hospitalidad, incluye una tapa frontal moldeada, marco táctil infrarrojo y vidrio protector de LCD en un componente sin uniones. La pantalla de LCD de vidrio endurecido es resistente a las rayaduras. La unidad también tolera mugre y humedad, y es fácil de limpiar.

Esta guía resume información de diversas fuentes y no pretende sustituir los datos detallados del producto que se encuentran en el folleto del Terminal Táctil de Punto de Venta 4695.

Ventajas del 4695 para los minoristas

Características del Terminal Táctil de Punto de Venta (POS) 4695

Desarrollado con clientes minoristas y contribuciones de una extensa investigación de los factores humanos

El diseño patentado de IBM está sellado contra líquidos y mugre, e incorpora una fuente de alimentación externa sellada

Tecnología táctil infrarroja

Aspecto elegante y atractivo

Precio competitivo, diseñado no obstante para rendimiento confiable y bajo costo total de propiedad

NT precargado (Modelo N43)

Múltiples sistemas operativos

Con las aplicaciones apropiadas, los usuarios pueden ser guiados mediante gráficos, colores y vídeo

Disponibile en configuraciones integradas y distribuidas

Configuración angosta

Beneficios para los minoristas

Terminal altamente eficiente

Funciona bien en las industrias de servicios de comida, hospitalidad y recreación, y es fácil de limpiar

No hay ninguna membrana en la pantalla que se dañe o desgaste

No hay que interrumpir el servicio para la recalibración

Se puede usar con la mano enguantada

El vidrio endurecido ofrece excelente claridad de pantalla

Complementa la imagen de la tienda

Ayuda a aprovechar al máximo el valor de la vida útil

Listo para ejecutar en entornos de NT

Soporta un entorno abierto

Puede reducir los costos de adiestramiento

Los minoristas escogen el mejor modelo para su empresa

Ahorra espacio en el mostrador del cajón monedero

Punto de vista del cliente

“Necesitamos un POS que pueda ejecutar alimentos y bebidas, así como mercadería minorista en un solo servidor”

Director de Servicios de Información de una empresa de eventos deportivos

“Es tan lógico e increíblemente rápido y robusto”

Gerente de un restaurante temático

“Le brinda al personal la oportunidad de construir las ventas”

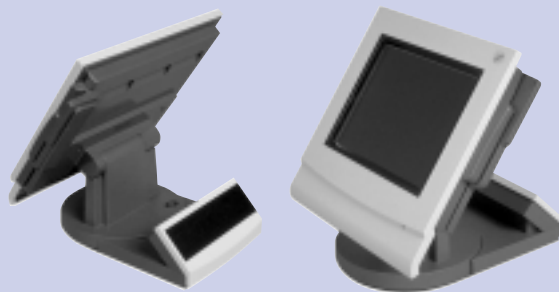
Director Financiero de una cadena de tabernas británica

“Me sentí confiada con el sistema en menos de una hora”

Recepcionista de un salón de belleza

¿Dónde pueden usar el Terminal Táctil de POS IBM 4695 los minoristas?

- Barcos de cruceros
- Bares
- Boutiques
- Cafés
- Cafeterías
- Campamentos de recreación
- Casinos
- Centros de convenciones
- Centros de servicio automovilístico
- Cines
- Discotecas
- Empresas aéreas
- Escuelas
- Eventos deportivos
- Heladerías
- Hoteles
- Parques de diversiones
- Parques temáticos
- Restaurantes de comida rápida
- Restaurantes tradicionales
- Ropa para niños
- Salones de belleza
- Tabernas
- Tiendas
- Tiendas de especialidades
- Tiendas de golf
- Universidades
- Zoológicos



Terminal Táctil Distribuida 4695

4695-022 pantalla en colores pasiva de 12,1 pulgadas
 4695-032 pantalla en colores de matriz activa de 10,4 pulgadas

Características opcionales:

Actualizaciones de memoria

- #4732 32MB DIMM instalado en la fábrica (Modelos 322/342)
- #6246 16MB DIMM instalado en el campo (Modelos 322/342)
- #6232 32MB DIMM instalado en el campo (Modelos 322/342)
- #6250 64MB DIMM instalado en la fábrica (Modelo N43)
- #6251 64MB DIMM instalado en el campo (Modelo N43)



IBM 7497

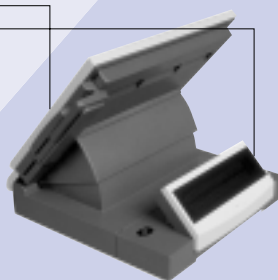
Panel de dispositivos E/S RS-485 y fuente de alimentación (permite la conexión de dispositivos de RS-485)



Opciones

- #6198 2 puertos seriales adicionales
- #2901 fuente de alimentación de 240V
- #2900 fuente de alimentación de 110V
- #3017 adaptador de PCMCIA (2 ranuras)
- (#3017 y #6198 se excluyen mutuamente)

- #2905 MSR integrado
- #2826 pantalla (display) para el cliente integrada
- #5500 unidad de disquete externa



Terminal Táctil Integrado 4695

• **Modelos mejorados**

4695-322 pantalla en colores pasiva de 12,1 pulgadas
 4695-342/N43 pantalla en colores activa de 12,1 pulgadas

• **Características estándares**

Modelo 322/342 procesador MMX de 200 MHz
 Modelo N43 K6™-2 de 300 MHz

Modelo 322/342: 16MB RAM; HDD de 3,2GB
 Modelo N43: 64MB RAM; HDD de 3,2GB
 PCI Ethernet 10/100 Autosensora; 2 puertos para cajones monederos alimentados; 1 puerto paralelo; 2 puertos de RS-232; 2 puertos de E/S de RS-485

Periféricos opcionales:

Pantalla (display) distribuida para el comprador:

LCD de 40 caracteres
 #3503

Pantalla (display) fluorescente de vacío II de 40 caracteres
 #3501



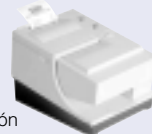
Cajón monedero

- #3360 Cajón monedero ancho
- #3362 Tapa levantable
- #3368 Cajón monedero compacto
- #6790 Conjunto de integración para #3368



Cualquier periférico de PC

- Cualquier pantalla (display) de PC
- Cualquier teclado de PC
- Cualquier ratón de PC



Impresora térmica 4610

- 52 líneas por segundo
- Estación de recibo e inserción
- Barra cortadora de recibos

Sistemas de cocina

- #1261 sistema de cocina (de 1 a 8 estaciones)



Preguntas y respuestas sobre los Terminales Táctiles de POS IBM 4695

P: ¿Ofrecen algunos de sus competidores sistemas más baratos?

R: IBM enfoca el costo de propiedad y no comprometerá la calidad o el desarrollo del producto. Todos nuestros sistemas de POS están diseñados para resistir el rigor del ambiente minorista. IBM incorpora protección de la inversión.

P: ¿Puedo sufragar el costo de estos sistemas?

R: Cuando se comparan los precios y se consideran la tecnología táctil, el rápido servicio al cliente, el fácil adiestramiento y la mejora en el ánimo de los empleados, con frecuencia se encuentra un costo de propiedad menor. La actualización al sistema táctil más adelante bien puede resultar más cara.

P: ¿Podrá mi gente usarlo fácilmente?

R: Una guía visual e indicadores gráficos hacen que el 4695 sea rápido de aprender y fácil de usar. Los clientes han referido tiempos de adiestramiento dos a diez veces más rápidos que los tiempos de aprendizaje para teclado/pantalla (display).

P: ¿Por qué no tiene su POS lo último en tecnología de PC?

R: IBM se asegura de que nuestros productos de POS tengan la calidad y alta confiabilidad que nuestros clientes minoristas requieren utilizando tecnología probada. Nuestra meta es proveer valor manteniendo al mismo tiempo calidad y confiabilidad al ubicarnos en la posición óptima de la curva tecnológica.

Busque más hoy

Para detalles adicionales sobre el Terminal Táctil de POS IBM 4695, sírvase vernos en la Web en www.ibm.com/solutions/retail o pida el folleto del Terminal Táctil de POS IBM 4695.



© International Business Machines Corporation 1999

IBM Retail Store Solutions
Department C6PA
5601 Six Forks Road
Raleigh, NC 27609

Printed in the United States of America
Septiembre de 1999
Todos los derechos reservados

Las referencias en esta publicación a productos o servicios de IBM no implica que IBM tenga la intención de ofrecerlos en todos los países donde opera IBM. IBM seguirá mejorando los productos y servicios a medida que surjan tecnologías nuevas. Por lo tanto, IBM se reserva el derecho a modificar las especificaciones y demás información de los productos sobre configuraciones estándares y opciones.

IBM no asume ninguna responsabilidad por ningún uso de la información que se encuentra en el presente. Nada en este documento funcionará como licencia o indemnidad expresa o implícita bajo los derechos de propiedad intelectual de IBM o de terceros. En este documento no se ofrece ninguna garantía de ningún tipo, incluyendo no taxativamente las garantías implícitas de comerciabilidad o aptitud para un fin determinado.

® IBM es una marca registrada de International Business Machines Corporation.

Otros nombres de compañías, productos y servicios pueden ser marcas comerciales o marcas de servicio de otros.

Esta publicación sólo es una guía general.

Las fotografías podrán mostrar modelos de diseño.