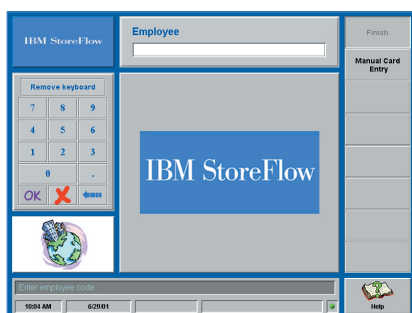


## IBM StoreFlow Version 1.5.2



### Gestion globale du magasin

IBM StoreFlow™ Version 1.5.2 est une solution complète de gestion de magasin qui connecte le Terminal Point de Vente au back-office et aux systèmes de l'entreprise. La solution inclut une application T.P.V. puissante, un logiciel d'applications disposant de bases de données ainsi que d'un composant de gestion du magasin. Ces trois éléments fonctionnent conjointement au sein d'une architecture ouverte permettant d'accueillir un vaste éventail de plates-formes, de bases de données et de modèles et d'applications. Avec StoreFlow, vous intégrez en toute transparence l'ensemble des fonctions de l'entreprise dont vous avez besoin pour mettre en place les ventes multicanal, les programmes de fidélisation, diverses formules commerciales dans un même magasin et d'autres stratégies e-business.

### Profiter des avantages du Web sur le Terminal Point de Vente

Choisissez l'application T.P.V. StoreFlow pour Java pour apporter la puissance du Web au Terminal Point de Vente, offrir un accès au e-commerce au point d'encaissement dans le but d'accroître les ventes, disposer de nouveaux matériels de formation en ligne pour optimiser la qualité des services à la clientèle, ou encore communiquer avec vos partenaires de la chaîne logistique pour renforcer l'efficacité du magasin.

L'application T.P.V. StoreFlow traite également rapidement les transactions pour minimiser les temps d'attente à la caisse. Le mode hors ligne permet de poursuivre les opérations de vente sans interruption, même en cas de perte de la connexion avec le serveur. L'interface EFT prend en charge divers fournisseurs d'autorisations et un système de sécurité mult niveau qui évite les malveillances. En outre, Storeflow inclut des programmes qui vous permettent de différencier les clients les plus fidèles.

### Intégration du terminal au Site Central

StoreFlow permet d'accéder aux informations sur les clients, les produits, les tendances du marché et d'autres éléments déterminant depuis un même référentiel de données, ce qui vous permet de suivre en temps réel les opérations et de réagir ainsi en prenant les bonnes décisions rapidement.

### Déploiement évolutif

La solution StoreFlow est adaptée à n'importe quelle taille de magasin du magasin spécialisé doté d'un terminal unique au grand magasin équipé de centaines de terminaux. De plus, StoreFlow est doté de fonctions souples qui répondent aux besoins d'encaissement de n'importe quelle taille de magasin, qu'il s'agisse de petites boutiques ou des plus grandes chaînes de magasins du monde.

### Sommaire

- **Renforcement de la puissance de Java® et des environnements "client léger" et "client lourd"**
- **Intégration transparente du terminal au Site Central pour la prise de décision à l'aide d'un référentiel de données unique**
- **StoreFlow peut prendre en charge un terminal unique ou des centaines de terminaux par magasin**
- **StoreFlow est compatible avec un très large éventail de matériels et de logiciels et assure le support nécessaire aux professionnels de la Distribution nationale et internationale**

## Support d'un large éventail de matériels et de logiciels

En supportant une large gamme de plates-formes et de bases de données, StoreFlow fait office de passerelle entre le magasin et l'entreprise. Vous pouvez utiliser des plates-formes T.P.V. traditionnelles ou de nouvelles solutions, telles que les terminaux SurePOS™ 500 et 700 d'IBM. StoreFlow vous permet d'utiliser le système d'exploitation éprouvé OS 4690 d'IBM ou

Microsoft® Windows® 2000 sur le Point de Vente alors que la Station Responsable de Magasin est sous Windows 2000 ou AIX®. Vous tirez ainsi parti de tous les avantages du poste de travail de gestion des ventes sous Windows 2000. L'application T.P.V. StoreFlow pour Java est également compatible avec Linux. Enfin, vous disposez d'un choix de base de données Microsoft SQL Server, Oracle® et Informix®.

## Des performances reconnues dans le monde entier

La solution StoreFlow est utilisée sur des centaines de sites en Europe, en Amérique Latine, au Moyen-Orient et en Afrique. La solution dispose de toutes les fonctions (diverses langues et devises) nécessaires aux professionnels de la distribution, quel que soit le pays d'implantation, pour leur permettre de l'utiliser comme solution de base à l'échelle mondiale.

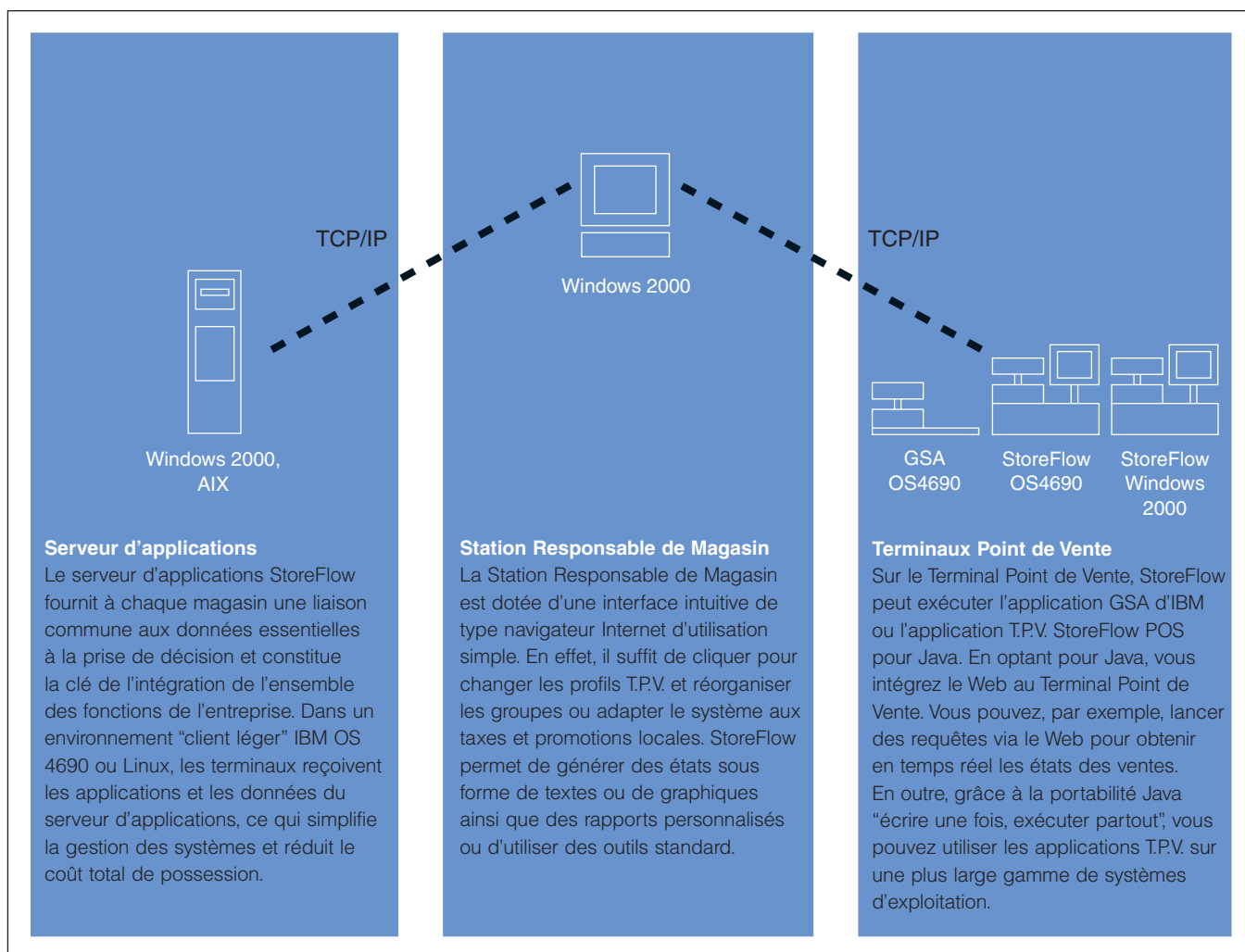


Figure 1 : La solution StoreFlow d'IBM intègre complètement le Terminal Point de Vente au back office dans l'ensemble de l'entreprise

## Résumé des caractéristiques de la version StoreFlow 1.5.2 d'IBM

Application T.P.V.	T.P.V. pour Java	T.P.V. pour Windows	T.P.V. pour DOS	Station Responsable de Magasin	Serveur d'applications
<b>Matériel pris en charge<sup>1</sup></b>	<ul style="list-style-type: none"> <li>• T.P.V. de la gamme SurePOS 700 d'IBM</li> <li>• T.P.V. de la gamme SurePOS 500 d'IBM</li> <li>• T.P.V. SurePOS 4694 d'IBM</li> <li>• Autres systèmes compatibles</li> </ul>	<ul style="list-style-type: none"> <li>• T.P.V. de la gamme SurePOS 700 d'IBM</li> <li>• T.P.V. de la gamme SurePOS 500 d'IBM</li> <li>• T.P.V. SurePOS 4694 d'IBM</li> <li>• Autres systèmes compatibles</li> </ul>	<ul style="list-style-type: none"> <li>• T.P.V. SurePOS 4694 d'IBM</li> <li>• Autres systèmes compatibles</li> </ul>	<ul style="list-style-type: none"> <li>• Machine compatible Windows 2000 (Processeur Intel® Pentium® 166 MHz ou plus puissant)</li> <li>• Autres systèmes compatibles Windows 2000 Professional</li> </ul>	<ul style="list-style-type: none"> <li>• IBM @server xSeries 200</li> <li>• IBM @server pSeries 640</li> <li>• Autres systèmes compatibles</li> </ul>
<b>Systèmes d'exploitation pris en charge</b>	<ul style="list-style-type: none"> <li>• OS 4690 V2R4 (inclut JRE 1.1.8)</li> <li>• Windows 2000 SP1 (nécessite JRE 1.1.8)</li> <li>• Compatibilité Linux <sup>2</sup></li> </ul>	<ul style="list-style-type: none"> <li>• Windows 2000 SP1</li> </ul>	<ul style="list-style-type: none"> <li>• IBM PC DOS 2000 (V7R1)</li> </ul>	<ul style="list-style-type: none"> <li>• Windows 2000 SP1</li> </ul>	<ul style="list-style-type: none"> <li>• Windows 2000 SP1</li> <li>• AIX 4.3.3</li> </ul>
<b>Mémoire</b>	<ul style="list-style-type: none"> <li>• RAM 96 Mo</li> </ul>	<ul style="list-style-type: none"> <li>• RAM 96 Mo</li> </ul>	<ul style="list-style-type: none"> <li>• RAM 16 Mo</li> </ul>	<ul style="list-style-type: none"> <li>• RAM 96 Mo</li> </ul>	<ul style="list-style-type: none"> <li>• RAM 256 Mo</li> </ul>
<b>Espace disque nécessaire</b>	<ul style="list-style-type: none"> <li>• 2 Go (en option pour OS 4690)</li> </ul>	<ul style="list-style-type: none"> <li>• 2 Go</li> </ul>	<ul style="list-style-type: none"> <li>• 2 Go</li> </ul>	<ul style="list-style-type: none"> <li>• 2 Go</li> </ul>	<ul style="list-style-type: none"> <li>• 4 Go minimum (varie en fonction de la taille du magasin)</li> </ul>
<b>Interface utilisateur</b>	<ul style="list-style-type: none"> <li>• Interface tactile plus clavier</li> </ul>	<ul style="list-style-type: none"> <li>• Interface tactile plus clavier</li> </ul>	<ul style="list-style-type: none"> <li>• Clavier</li> </ul>	<ul style="list-style-type: none"> <li>• Clavier</li> </ul>	<ul style="list-style-type: none"> <li>• Clavier</li> </ul>
<b>Bases de données prises en charge</b>					<ul style="list-style-type: none"> <li>• SQL Server 2000 pour Windows 2000</li> <li>• Oracle 8i (version 8.1.6) pour Windows 2000 ou AIX</li> <li>• Informix Dynamic Server 2000 V9.21 pour Windows 2000</li> </ul>

## Principales caractéristiques de l'application T.P.V. StoreFlow pour Java



<b>Interface Web</b>	Gestion des Terminaux Point de Vente à l'aide d'une interface de type navigateur permettant d'accéder au e-commerce, d'intégrer les terminaux au back-office et de faciliter la formation des employés.
<b>Objectifs de vente</b>	Motivation des vendeurs par la fixation d'objectifs de vente. Définition des articles vendus dans une transaction mono ou multi-vendeur et suivi en ligne de la progression des ventes vers l'objectif fixé.
<b>Carte de fidélité</b>	Augmentation du chiffre d'affaires avec une solution de carte de fidélité d'utilisation souple. Vente de cartes de fidélité à utilisation unique ou multiple, vérification des comptes et utilisation de cartes de fidélité comme moyen de paiement en ligne.
<b>Envoi des produits</b>	Prise en charge de l'envoi des produits à l'adresse du client avec options associées aux frais de port, aux taxes et à l'impression des étiquettes d'envoi.
<b>Fonctionnement hors ligne des terminaux</b>	Faible coût de possession du T.P.V. "client léger" et protection des ventes en mode déconnecté grâce à une fonction de terminal hors ligne.

© Copyright IBM Corporation 2001  
IBM Eurocoordination  
Tour Descartes  
F6 92066 Paris La Défense Cédex  
FRANCE

IBM Belgique  
1 Square Victoria Regina/Plantsoen  
1210 Bruxelles/Brussels

Printed in the United States of America  
08-01  
Tous droits réservés

Les références aux produits ou services IBM figurant dans ce document n'impliquent pas que la société IBM a l'intention de les commercialiser dans tous les pays dans lesquels elle est représentée ou installée. Il est strictement interdit de copier ou de télécharger les images du document sans l'autorisation écrite d'IBM.

La société IBM continue d'améliorer ses produits et services en fonction de l'émergence de nouvelles technologies. En conséquence, elle se réserve le droit de modifier leurs caractéristiques et les informations d'autres produits sans préavis. Pour plus d'informations sur les configurations et options standard, contactez votre ingénieur commercial IBM ou un distributeur agréé.

La société IBM ne peut être tenue responsable des conséquences de l'utilisation des informations contenues dans ce document. Aucune information de ce document ne peut faire office de licence ou l'objet de compensations expresse ou implicites dans le cadre de la législation en vigueur relative aux droits de propriété intellectuelle d'IBM ou des tiers. Ce document ne fournit aucune garantie de quelque sorte que ce soit, expresse ou implicite, notamment, et sans s'y limiter, celles relatives à la commercialisation et à l'adaptation des produits à un usage particulier.

AIX, le logo e-business, IBM, le logo IBM, pSeries, xSeries, StoreFlow et SurePOS sont des marques commerciales ou déposées d'International Business Machines Corporation aux Etats-Unis et dans d'autres pays.

Java et toutes les marques commerciales Java sont des marques commerciales de Sun Microsystems, Inc. aux Etats-Unis et dans d'autres pays.

Intel et Pentium sont des marques déposées d'Intel Corporation aux Etats-Unis et dans d'autres pays.

Microsoft et Windows sont des marques déposées de Microsoft Corporation aux Etats-Unis et dans d'autres pays.

Informix et Informix Dynamic Server sont des marques commerciales ou déposées d'Informix Corporation aux Etats-Unis et/ou dans d'autres pays.

Oracle et Oracle 8i sont des marques commerciales ou déposées d'Oracle Corporation aux Etats-Unis et dans d'autres pays.

Pour obtenir une copie de la garantie limitée d'IBM, contactez votre Ingénieur Commercial IBM ou votre revendeur agréé IBM.



Imprimé sur du papier recyclé contenant 10 % de fibre recyclée.

## Caractéristiques principales de la Station Responsable de Magasin

<b>Offres spéciales et promotions</b>	Lancement d'offres spéciales telles que remises, prix seuil et lots d'articles. Promotions avec remboursement ou remise de cadeaux en fonction du montant de la transaction.
<b>Gestion de programmes de fidélité</b>	Définition, vérification et modification des campagnes de fidélisation de la clientèle, gestion des données client, total de points accumulés par les clients, vérification de l'historique des points ou des cadeaux remis aux clients.
<b>Interface Web</b>	Gestion de StoreFlow à l'aide d'une interface intuitive de type navigateur d'utilisation simple et réduction des coûts de formation du personnel.
<b>Gestion des articles</b>	Mise à jour des prix des articles, association de codes UPC/EAN à des codes d'articles internes et association d'étiquettes de rayon, définition de codes abrégés et de pourcentage de taxes et association de rayons, de famille de produits et d'articles.
<b>Générateur d'états</b>	Large gamme d'états standard et outil d'utilisation simple permettant de personnaliser les états en fonction des besoins du magasin.

<sup>1</sup> Doit correspondre à la configuration matérielle et logicielle minimum

<sup>2</sup> Les pilotes des matériels T.P.V. sont nécessaires pour le support Linux

### Renseignez-vous dès maintenant !

Pour savoir comment la solution StoreFlow peut vous aider à augmenter le volume de vos ventes, mieux fidéliser vos clients et renforcer votre efficacité, contactez votre Ingénieur Commercial IBM ou visitez le site Web **ibm.com/industries/retail/store**