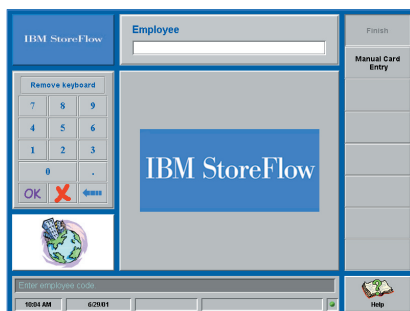


## IBM StoreFlow Versione 1.5.2



### Gestione completa degli esercizi

IBM StoreFlow™ Versione 1.5.2 è una soluzione completa di gestione dell'esercizio che collega il POS al back-office e ai sistemi di livello aziendale. Comprende una potente applicazione POS, un server applicativo con supporto per database e una componente per la gestione delle vendite, tutte cooperanti in un'architettura aperta in grado di gestire un'ampia gamma di piattaforme, database, modelli di elaborazione e applicazioni. Con StoreFlow può ottenere l'integrazione a livello aziendale senza giunzioni di cui ha bisogno per sostenere le vendite multicanale, i programmi di fedeltà, più linee di attività (lines of business, LOB) in un solo esercizio e altre strategie di e-business.

### Sfrutti la potenza del Web al POS

Scelga l'applicazione StoreFlow POS per Java per portare la potenza del Web al POS. Offra accesso all'e-commerce dalle casse per incrementare le sue vendite. Distribuisca nuovi materiali di addestramento online per mantenere un'assistenza clienti di livello superiore. Oppure si colleghi ai partner della catena delle forniture per migliorare l'efficienza operativa.

L'applicazione StoreFlow POS elabora inoltre le transazioni rapidamente per ridurre al minimo il tempo di attesa da parte del cliente. Il funzionamento fuori linea consente vendite ininterrotte, anche in caso di perdita della connessione al server. L'interfaccia EFT supporta più fornitori di autorizzazioni, mentre un sistema di sicurezza a più livelli previene i furti. Inoltre, i programmi di fedeltà incorporati contribuiscono a premiare i suoi migliori clienti.

### Integrazione post-to-host

StoreFlow offre accesso alle informazioni sui clienti, sui prodotti, sulle tendenze di mercato e su altri fattori critici da un solo archivio di dati. Quindi può seguire le sue attività in tempo reale e prendere decisioni commerciali più rapide e più informate.

### Messa in esercizio scalabile

StoreFlow si adatta ad esercizi di qualsiasi dimensione. Può essere impiegato altrettanto validamente in un esercizio specialistico con un solo terminale ad ingombro ridotto e nei grandi magazzini con centinaia di terminali. Inoltre, StoreFlow offre funzionalità flessibile. È in grado di soddisfare con facilità le esigenze commerciali di dettaglianti di qualsiasi dimensione: dal proprietario di un singolo esercizio ai maggiori distributori al mondo.

### Punti fondamentali

- **Sfruttamento della potenza di Java® e del Web in ambienti thin-client o thick-client**
- **Il post-to-host senza giunzioni consente di guidare il processo decisionale con un solo archivio di dati**
- **StoreFlow può essere utilizzato in esercizi con un solo terminale o con centinaia di terminali**
- **StoreFlow offre ampia compatibilità hardware e software, oltre al supporto per i dettaglianti multinazionali e globali**

### Ampio supporto hardware e software

In grado di supportare una gamma di piattaforme e di prodotti per database, StoreFlow rappresenta la porta d'accesso dall'esercizio all'impresa. Utilizza piattaforme POS tradizionali o soluzioni nuove, quali lo SurePOS™ IBM Serie 500 e 700. Il POS può operare nello sperimentato OS 4690 IBM o in ambiente

Microsoft® Windows® 2000, mentre il server applicativo opera in ambiente Windows 2000 o AIX® e la stazione di lavoro del responsabile vendite opera in ambiente Windows 2000. StoreFlow POS per Java è inoltre pronto per Linux. Le opzioni per database comprendono Microsoft SQL Server, Oracle® e Informix®.

### Prestazioni globali sperimentate

StoreFlow sta operando con successo in centinaia di installazioni in Europa, America Latina, Medio Oriente e Africa. Dispone delle funzionalità per dettaglianti operanti in qualsiasi punto del mondo, in più lingue e in più valute, in modo che i dettaglianti globali possano utilizzarlo come soluzione centrale in tutto il mondo.

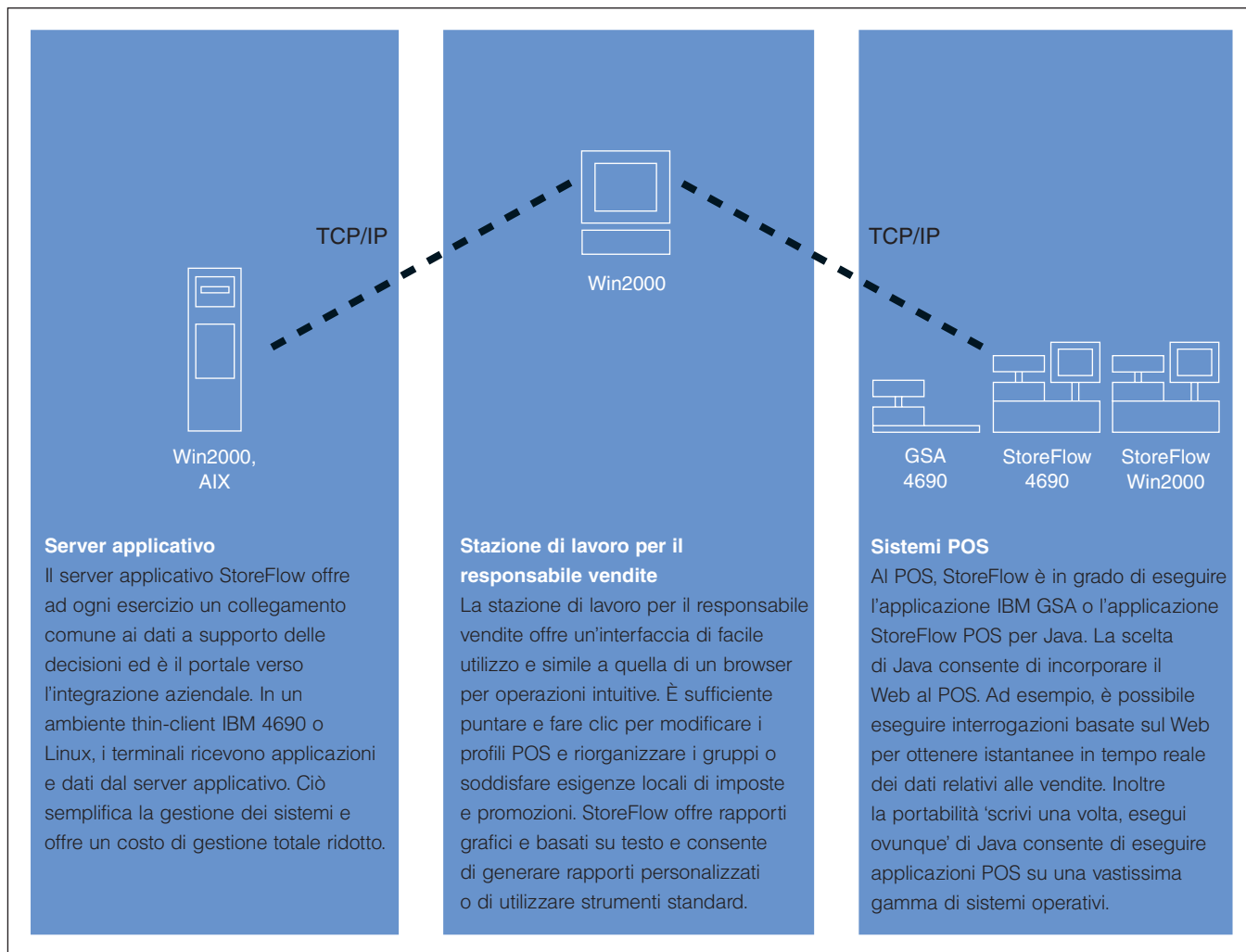


Figura 1: La soluzione StoreFlow IBM offre integrazione completa dal POS al back-office a livello aziendale.

## Caratteristiche tecniche di IBM StoreFlow Versione 1.5.2

Applicazione POS	POS per Java	POS per Windows	POS per DOS	Stazione di lavoro per il responsabile vendite	Server applicativo
<b>Hardware supportato<sup>1</sup></b>	<ul style="list-style-type: none"> <li>• IBM SurePOS Serie 700</li> <li>• IBM SurePOS Serie 500</li> <li>• Sistemi IBM SurePOS 4694</li> <li>• Altri sistemi compatibili</li> </ul>	<ul style="list-style-type: none"> <li>• IBM SurePOS Serie 700</li> <li>• IBM SurePOS Serie 500</li> <li>• Sistemi IBM SurePOS 4694</li> <li>• Altri sistemi compatibili</li> </ul>	<ul style="list-style-type: none"> <li>• Sistemi IBM SurePOS 4694</li> <li>• Altri sistemi compatibili</li> </ul>	<ul style="list-style-type: none"> <li>• Macchina in grado di operare su Windows 2000 (processore Intel® Pentium® a 166 MHz o superiore)</li> <li>• Altri sistemi professionali compatibili con Windows 2000</li> </ul>	<ul style="list-style-type: none"> <li>• IBM @server xSeries 200</li> <li>• IBM @server pSeries 640</li> <li>• Altri sistemi compatibili</li> </ul>
<b>Sistemi operativi supportati</b>	<ul style="list-style-type: none"> <li>• 4690 OS V2R4 (include JRE 1.1.8)</li> <li>• Windows 2000 SP1 (richiede JRE 1.1.8)</li> <li>• Compatibile con Linux<sup>2</sup></li> </ul>	<ul style="list-style-type: none"> <li>• Windows 2000 SP1</li> </ul>	<ul style="list-style-type: none"> <li>• IBM PC DOS 2000 (V7R1)</li> </ul>	<ul style="list-style-type: none"> <li>• Windows 2000 SP1</li> </ul>	<ul style="list-style-type: none"> <li>• Windows 2000 SP1</li> <li>• AIX 4.3.3</li> </ul>
<b>Memoria</b>	• 96 MB di RAM	• 96 MB di RAM	• 16 MB di RAM	• 96 MB di RAM	• 256 MB di RAM
<b>Dischi rigidi richiesti</b>	• 2 GB (opzionale per il 4690 OS)	• 2 GB	• 2 GB	• 2 GB	• Almeno 4 GB (varia in base alla dimensione dell'esercizio)
<b>Interfaccia utente</b>	• Interfaccia touch-screen più tastiera	• Interfaccia touch-screen più tastiera	• Tastiera	• Tastiera	• Tastiera
<b>Database supportati</b>					<ul style="list-style-type: none"> <li>• SQL Server 2000 per Windows 2000</li> <li>• Oracle 8i (release 8.1.6) per Windows 2000 o AIX</li> <li>• Informix Dynamic Server 2000 V9.21 per Windows 2000</li> </ul>

## Punti fondamentali applicativi di StoreFlow POS per Java

<b>Interfaccia Web</b>	Gestione dell'attività POS con un'interfaccia simile a quella di un browser che abilita l'e-commerce, si integra col back-office e semplifica l'addestramento.
<b>Obiettivi di vendita</b>	Motivazione degli addetti alle vendite con obiettivi di vendita. Assegnazione degli articoli venduti ad uno o più addetti e registrazione online del progresso verso gli obiettivi.
<b>Carta regali</b>	Crescita degli utili con una soluzione flessibile di carte regali. Vendita di carte regali monouso o multiuso, controllo dei bilanci e utilizzo delle carte regali come offerta di pagamento autorizzata online.
<b>Spedizioni</b>	Supporta la spedizione di merci agli indirizzi indicati, con opzioni flessibili per le spese di spedizione, le imposte e la stampa delle etichette di spedizione.
<b>Supporto terminali fuori linea</b>	Vantaggi relativi al costo di gestione dei POS thin-client e protezione delle vendite fuori linea con una funzione sicura di terminale fuori linea.

## Punti fondamentali della stazione di lavoro per il responsabile vendite

<b>Offerte speciali e promozioni</b>	Lancio di offerte speciali, quali gli sconti percentuali, i prezzi di soglia e le offerte speciali "canestro". Offerta di promozioni con premi in denaro o in merce in base al valore della transazione.
<b>Gestione dei programmi di fedeltà</b>	Definizione, revisione e modifica dei dettagli delle campagne di fedeltà. Gestione dei dati dei clienti. Rapporto dei totali dei punti dei clienti. Revisione dello storico delle richieste di punti o premi da parte dell'acquirente.
<b>Interfaccia Web</b>	Gestione di StoreFlow tramite un'interfaccia intuitiva, simile a quella di un browser, che è facile da utilizzare e riduce i costi di addestramento.
<b>Gestione degli articoli</b>	Aggiornamento dei prezzi degli articoli, associazione dei codici UPC/EAN a codici interni degli articoli e associazione di etichette sul bordo dello scaffale. Definizione dei codici di velocità e delle percentuali di imposizione fiscale, oltre ad associazioni a livello di reparto, famiglia e articolo.
<b>Generatore di rapporti</b>	Scelta possibile in un'ampia gamma di rapporti standard, oppure utilizzo del semplice strumento di generazione dei rapporti per personalizzare i rapporti in base alle proprie specifiche esigenze.

<sup>1</sup> Deve soddisfare i requisiti minimi di hardware e di software

<sup>2</sup> I driver hardware dei POS sono necessari per il supporto Linux

### Richieda maggiori informazioni oggi stesso

Per maggiori informazioni su come StoreFlow possa aiutarla ad incrementare le vendite, la fedeltà e l'efficienza, si rivolga al suo rappresentante IBM o ci visiti sul Web all'indirizzo **ibm.com/industries/retail/store**



© Copyright IBM Corporation 2001  
IBM Corporation  
Department C6PA  
5601 Six Forks Road  
Raleigh, NC 27609

Printed in the United States of America  
08-01  
Tutti i diritti riservati

I riferimenti contenuti in questa pubblicazione a prodotti o servizi IBM non implicano che IBM intenda renderli disponibili in tutti i Paesi in cui opera. La copia o lo scarico delle immagini contenute in questo documento sono esplicitamente proibiti senza il consenso scritto di IBM.

IBM continuerà a migliorare i propri prodotti e i propri servizi con lo sviluppo delle nuove tecnologie. Per questo motivo, IBM si riserva il diritto di modificare le caratteristiche tecniche e altre informazioni sui prodotti senza preavviso. Si prega di contattare il rappresentante marketing IBM o un rivenditore autorizzato per informazioni sulle configurazioni standard specifiche e sulle relative opzioni.

IBM non si assume alcuna responsabilità per alcun utilizzo delle informazioni contenute nella presente pubblicazione. Nulla in questo documento avrà valore di autorizzazione esplicita o implicita o indennità nell'ambito dei diritti di proprietà intellettuale di IBM o di terze parti. Nessuna garanzia di alcun tipo, incluse tra l'altro le garanzie implicite di commerciabilità o di idoneità ad uno scopo particolare, viene offerta in questo documento.

AIX, il logo dell'e-business, IBM, il logo IBM, pSeries, xSeries, StoreFlow e SurePOS sono marchi di fabbrica o marchi registrati di International Business Machines Corporation negli Stati Uniti e/o in altri Paesi.

Java e tutti i marchi di fabbrica basati su Java e sono marchi di fabbrica di Sun Microsystems Corporation negli Stati Uniti e/o in altri Paesi.

Intel e Pentium sono marchi registrati di Intel Corporation negli Stati Uniti e/o in altri Paesi.

Microsoft e Windows sono marchi registrati di Microsoft Corporation negli Stati Uniti e/o in altri Paesi.

Informix e Informix Dynamic Server sono marchi di fabbrica o marchi registrati di Informix Corporation negli Stati Uniti e/o in altri Paesi.

Oracle e Oracle 8i sono marchi di fabbrica o marchi registrati di Oracle Corporation negli Stati Uniti e/o in altri Paesi.

Per una copia delle clausole e delle condizioni della Dichiarazione IBM di garanzia limitata, contattare il rappresentante IBM o il rivenditore POS autorizzato.



Stampato su carta riciclata contenente il 10% di fibra recuperata dopo l'utilizzo.