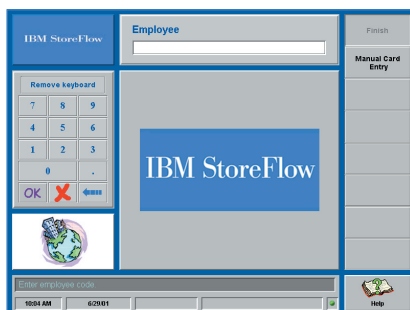


IBM StoreFlow Versión 1.5.2



Gestión de tiendas end-to-end

IBM StoreFlow™ Versión 1.5.2 es una solución de gestión de tiendas dotada de una gran versatilidad para conectar los puntos de venta (TPV) con el apoyo logístico (back-office) y demás sistemas a nivel de toda la empresa. Incluye una potente aplicación punto de venta (TPV), un servidor de aplicaciones para soporte de bases de datos y un componente de gestión comercial. Todo ello está acompañado de un diseño de arquitectura abierta que se adapta a una amplia gama de plataformas, bases de datos y aplicaciones y modelos informáticos. Con Storeflow, usted podrá conseguir una integración transparente a nivel de toda la empresa, condición necesaria para efectuar las ventas multicanal, los programas de fidelización de los clientes, múltiples líneas de negocio (LOBs) en una única tienda y un sinfín de estrategias de e-business.

Aproveche los recursos de la Web en los puntos de venta

Elija StoreFlow POS para aplicaciones Java para incrementar el potencial de los puntos de venta con los recursos de la Web. El acceso a e-commerce en el paso por caja de sus clientes incrementará sus ventas. Distribuya nuevos materiales de capacitación online para mantener un excelente servicio al cliente. O conéctese a sus interlocutores de la cadena de suministro para mejorar la eficacia operativa de su negocio.

La aplicación para punto de venta StoreFlow también procesa las transacciones con gran rapidez, reduciendo los tiempos de espera de los clientes. La posibilidad de funcionar fuera de línea facilita las operaciones de venta ininterrumpidas, incluso si se pierde temporalmente la conexión al servidor. La interfaz EFT soporta las funciones de autorización de pagos de distinto tipo y un sistema de seguridad multinivel que evita los robos. Además, los programas de fidelización que lleva incorporados le ayudarán a premiar a sus mejores clientes.

Integración post-to-host

Con StoreFlow podrá acceder, desde una fuente de datos común, a la información sobre clientes, productos, tendencias del mercado y otro tipo de información crucial para su negocio. Esto le permite observar el movimiento de sus transacciones en tiempo real y tomar decisiones comerciales oportunas con rapidez y con mejor información.

Crecimiento al ritmo del negocio

StoreFlow se adapta a cualquier tamaño de tienda, desde una tienda especializada con un solo mostrador hasta las grandes superficies dotadas de cientos de terminales. StoreFlow también cuenta con funciones de gran flexibilidad que responden a las necesidades tanto de un pequeño negocio familiar como de las mayores cadenas multinacionales.

Últimas Novedades

- *Aproveche el potencial de Java® y de la Web para entornos cliente de pequeño o gran volumen*
- *Integración “post-to-host” transparente que le permiten basar su toma de decisiones en una fuente de datos común*
- *StoreFlow se adapta a las dimensiones de su negocio, funcionando con uno o con cien terminales por tienda*
- *StoreFlow ofrece una amplia compatibilidad de hardware y software además de soporte para el comercio minorista global y multinacional*

Amplio soporte de hardware y software

StoreFlow, al soportar una gran gama de plataformas y bases de datos, constituye el portal de acceso desde la tienda a la empresa, tanto para las plataformas punto de venta tradicionales como para las nuevas soluciones, tales como la serie IBM SurePOS™ 600 y 700. Haga funcionar su punto de venta (TPV) en el entorno altamente probado de IBM 4690 OS o Microsoft® Windows® 2000, mientras el servidor de

aplicaciones se ejecuta en Windows 2000 o AIX®, y las estaciones de trabajo de gestión de ventas efectúan sus procesos en Windows 2000. StoreFlow POS para Java también funciona con Linux. Entre las opciones de base de datos se incluyen Microsoft SQL Server, Oracle® e Informix®.

Reconocido rendimiento en entornos globales

StoreFlow ha demostrado ampliamente su capacidad para funcionar con éxito en varios países de Europa, América Latina, Oriente Medio y África. Cuenta con funciones para comercio minorista ejecutables en cualquier parte del mundo, y, en particular, prestaciones en varias idiomas y monedas. Por ello, los minoristas internacionales la pueden utilizar como una solución básica.

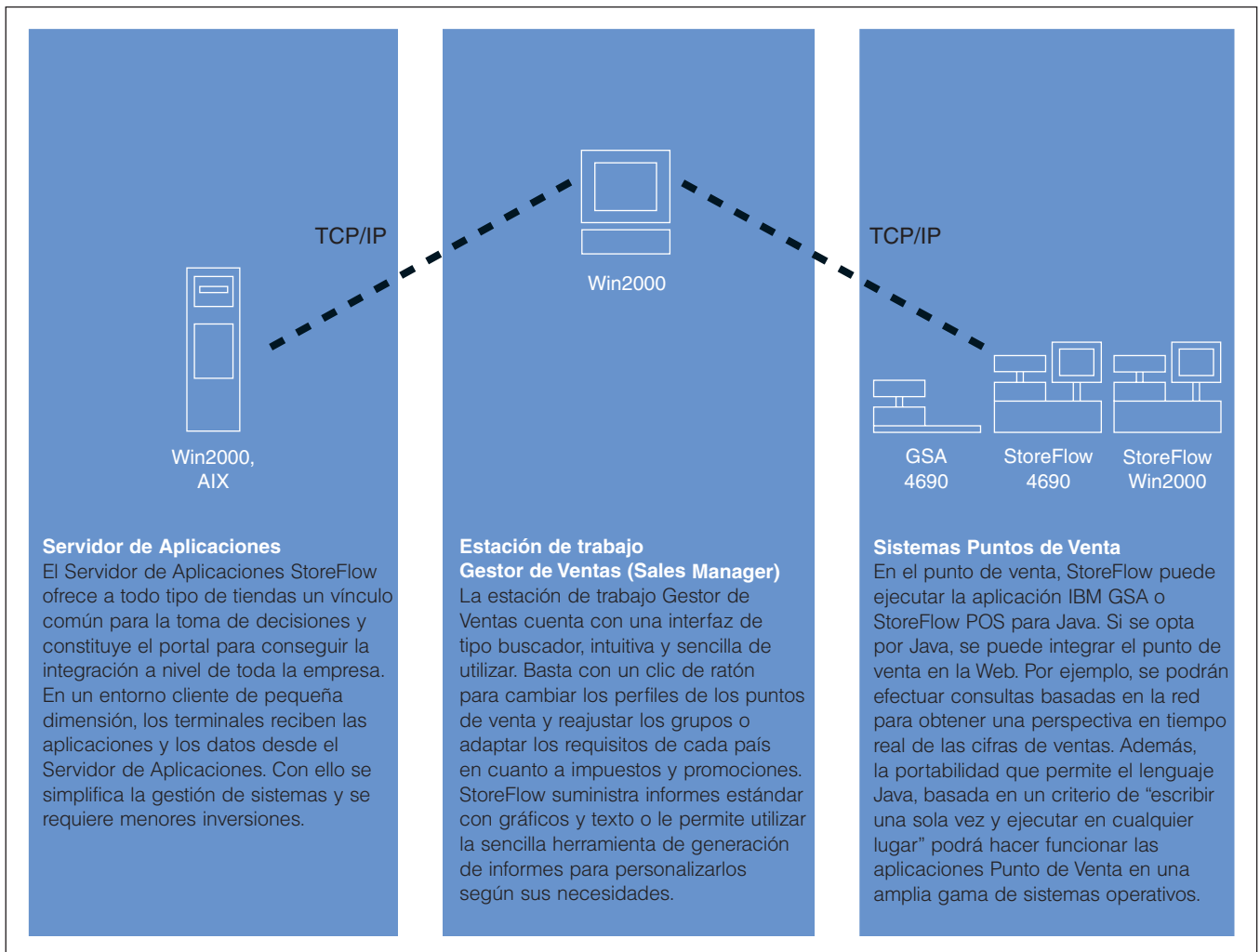


Figura 1: La solución IBM StoreFlow ofrece una integración completa, desde el punto de venta al back office, alcanzando a la totalidad de la empresa.

Breve perspectiva de IBM StoreFlow Versión 1.5.2

Aplicación Punto de Venta (POS)	POS para Java	POS para Windows	POS para DOS	Estación de trabajo Gestor de Ventas (Sales Manager)	Servidor de Aplicaciones (Application Server)
Hardware soportado¹	<ul style="list-style-type: none"> Serie IBM SurePOS 700 Serie IBM SurePOS 600 Sistemas IBM SurePOS 4694 Otros sistemas compatibles 	<ul style="list-style-type: none"> Serie IBM SurePOS 700 Serie IBM SurePOS 600 Sistemas IBM SurePOS 4694 Otros compatibles 	<ul style="list-style-type: none"> Sistemas IBM SurePOS 4694 Otros sistemas compatibles 	<ul style="list-style-type: none"> Máquina compatible con Windows 2000 (Procesador Pentium® de Intel® de 166 MHz o superior) Otros sistemas profesionales compatibles con Windows 2000 	<ul style="list-style-type: none"> IBM @server xSeries 200 IBM @server pSeries 640 Otros sistemas compatibles
Sistemas operativos soportados	<ul style="list-style-type: none"> 4690 OS V2R4 (incluye JRE 1.1.8) Windows 2000 SP1 (requiere JRE 1.1.8) Compatible con Linux² 	<ul style="list-style-type: none"> Windows 2000 SP1 	<ul style="list-style-type: none"> IBM PC DOS 2000 (V7R1) 	<ul style="list-style-type: none"> Windows 2000 SP1 	<ul style="list-style-type: none"> Windows 2000 SP1 AIX 4.3.3
Memoria	<ul style="list-style-type: none"> 96 MB RAM 	<ul style="list-style-type: none"> 96 MB RAM 	<ul style="list-style-type: none"> 16 MB RAM 	<ul style="list-style-type: none"> 96 MB RAM 	<ul style="list-style-type: none"> 256 MB RAM
Requisitos de disco duro	<ul style="list-style-type: none"> 2 GB (opcional para 4690 OS) 	<ul style="list-style-type: none"> 2 GB 	<ul style="list-style-type: none"> 2 GB 	<ul style="list-style-type: none"> 2 GB 	<ul style="list-style-type: none"> 4 GB mínimo (según el tamaño de la tienda)
Interfaz de usuario	<ul style="list-style-type: none"> Interfaz pantalla táctil más teclado 	<ul style="list-style-type: none"> Interfaz pantalla táctil más teclado 	<ul style="list-style-type: none"> Teclado 	<ul style="list-style-type: none"> Teclado 	<ul style="list-style-type: none"> Teclado
Bases de datos soportadas					<ul style="list-style-type: none"> SQL Server 2000 para Windows 2000 Oracle 8i (versión 8.1.6) para Windows 2000 o AIX Informix Dynamic Server 2000 V9.21 para Windows 2000

Novedades de StoreFlow POS para Aplicaciones Java

Interfaz de Web	Gestiona la actividad de los puntos de venta (TPV) con una interfaz de tipo buscador que funciona con e-commerce, se integra con el back office de la empresa y facilita la capacitación.
Objetivos de Ventas	Motiva a los vendedores mediante el establecimiento de objetivos, asignando los artículos vendidos a uno o más vendedores y efectuando el control de su cumplimiento online.
Tarjeta Obsequio	Incrementa los ingresos mediante una solución flexible de tarjeta obsequio. Vende tarjetas obsequio de uno o varios usos, comprueba los saldos y utiliza las tarjetas como medio de pago autorizado online.
Envíos	Soporta el envío de mercancías a las direcciones indicadas, mediante opciones flexibles para gastos de envío, impuestos e impresión de etiquetas.
Soporte para terminales fuera de línea	Rentabiliza su inversión en terminales puntos de venta para entornos cliente de pequeño volumen y a la vez protege sus ventas mediante unas prestaciones seguras para terminales que pueden funcionar fuera de línea.

Principales novedades de la estación de trabajo Gestor de Ventas (Sales Manager)

Ofertas especiales y promociones	Permite organizar ofertas especiales, tales como descuentos por porcentaje, precios límite y gangas. Permite ofrecer promociones mediante premios en dinero efectivo o en regalos en función del valor de la transacción.
Gestión de programas de fidelización de la clientela	Define, analiza y modifica los datos de las campañas de fidelización de sus clientes. Gestiona los datos de clientes. Efectúa el seguimiento de los totales de puntos de clientes. Analiza el historial de reclamaciones para acumulación de puntos y primas.
Interfaz de Web	Gestiona StoreFlow a través de una interfaz intuitiva y de tipo buscador fácil de usar y reduce los costos de capacitación.
Gestión de artículos	Actualiza los precios de los artículos, vincula los códigos UPC/EAN con los códigos de artículos internos y con las etiquetas de inventario. Define códigos de velocidad y tipos de impuestos así como departamentos, asocia cada artículo con el grupo correspondiente.
Generador de informes	Permite elegir entre una amplia gama de informes estándar o utilizar la sencilla herramienta de generación de informes para personalizarlos según sus necesidades.

¹ Requisitos mínimos de hardware y software

² Para Linux se requieren los drivers del hardware para punto de venta (TPV)

¡Infórmese ya!

Si desea más información sobre el modo en que StoreFlow puede ayudarle a incrementar las ventas, asegurarse la fidelización de sus clientes y aumentar la eficiencia, póngase en contacto con el representante local de IBM o consúltenos en la página Web

ibm.com/industries/retail/store



© Copyright IBM Corporation 2001

IBM Corporation
Department C6PA
5601 Six Forks Road
Raleigh, NC 27609

Printed in the United States of America
08-01
Todos los derechos reservados

Las referencias de esta publicación a productos o servicios de IBM no implican que IBM vaya a comercializarlos en todos los países donde opera. La copia o descarga de las imágenes contenidas en este documento están expresamente prohibidas sin el consentimiento escrito por parte de IBM.

IBM seguirá mejorando los productos y servicios a medida que surjan nuevas tecnologías. Por lo tanto, IBM se reserva el derecho a modificar sin previo aviso las especificaciones y otra información relativa a los productos. Póngase en contacto con su representante de marketing o distribuidor autorizado de IBM si desea obtener información sobre opciones y configuraciones estándar específicas.

IBM no asumirá responsabilidad alguna por el uso de la información contenida en el presente documento. Ningún dato del mismo se considerará una licencia o indemnización expresa o implícita según los derechos de propiedad intelectual de IBM o de terceros. No se derivará del presente documento garantía de ningún tipo, incluidas sin limitación las garantías implícitas de comercialización o adaptación a fines concretos.

AIX, el logotipo de e-business, IBM, el logotipo de IBM, pSeries, xSeries, StoreFlow y SurePOS son marcas comerciales o marcas comerciales registradas de International Business Machines Corporation en los Estados Unidos de América y en otros países.

Java y todas las marcas comerciales basadas en Java son marcas comerciales de Sun Microsystems Corporation en los Estados Unidos de América y en otros países.

Intel y Pentium son marcas comerciales de Intel Corporation en los Estados Unidos de América y en otros países.

Microsoft y Windows son marcas comerciales registradas de Microsoft Corporation en los Estados Unidos de América y en otros países.

Informix e Informix Dynamic Server son marcas comerciales o marcas comerciales registradas de Informix Corporation en los Estados Unidos de América y en otros países.

Oracle y Oracle 8i son marcas comerciales o marcas comerciales registradas de Oracle Corporation en los Estados Unidos de América y en otros países.

Si desea obtener una copia de los términos y condiciones de la declaración de garantía limitada de IBM, póngase en contacto con el representante o distribuidor autorizado de IBM.



Impreso en papel reciclado que contiene 10% de fibra recuperada después de su consumo.