



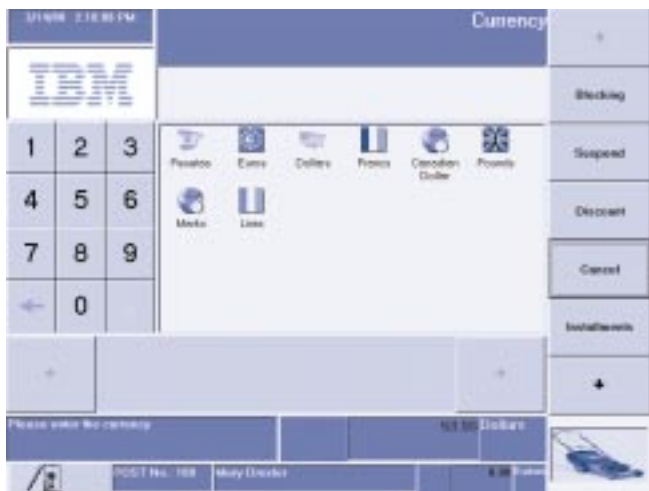
Possibilita o e-business no nível da loja



IBM StoreFlow Versão 1.4



StoreFlow



Destaques

Agiliza o ponto de venda

- A solução multiformato pode ser configurada para uma ampla variedade de ambientes globais de varejo
- Sistema único, escalonável, adapta-se bem a lojas de qualquer tamanho, de modo que os varejistas possam reduzir os custos de gerenciamento
- Facilita o controle das promoções especiais e dos programas de fidelidade que aumentam as vendas e ajudam a aumentar a satisfação do cliente

Protege seu investimento

- Adequado para um ampla variedade de hardware para pontos de venda (PDV), de modo que você pode rodar o StoreFlow® em praticamente qualquer equipamento que possua hoje
- Aplicativo robusto para PDV, oferece uma dinâmica interface gráfica de toque (GUI) com a IBM SurePoint™ Solution e os Terminais de Toque IBM 4695 Integrados/Distribuídos para Pontos de Venda
- O aplicativo para PDV também roda em DOS, em configurações 2x20 tradicionais para ajudar a maximizar o investimento em hardware atual

Funciona em uma variedade de plataformas para varejo

- O aplicativo para PDV roda em DOS, bem como em Microsoft® Windows® para tela de toque, GUI e implementações 2x20
- A solução StoreFlow também inclui um componente de servidor que suporta bancos de dados para Windows ou AIX®, além de uma estação de trabalho Windows para gerenciamento de vendas
- Opera em hardware tradicional para PDV, bem como em soluções emergentes para PDV, inclusive a Série IBM SurePOS™ 700

Prepare sua empresa para a total integração

Dê o próximo passo rumo a uma empresa de varejo mais ágil, integrada, com o IBM StoreFlow Versão 1.4. Esta dinâmica solução inclui um potente aplicativo para ponto de venda (PDV), software servidor com suporte para banco de dados, e um componente para gerenciamento de vendas. O StoreFlow oferece toda a funcionalidade de que você precisa para administrar com eficácia as transações do cliente – além de ferramentas para o controle de promoções, programas de fidelidade e relatórios personalizados. Ele roda em praticamente qualquer ambiente de varejo em Microsoft Windows e outras plataformas, e o aplicativo para PDV suporta tela de toque ou as tradicionais opções de tela 2x20. Como parte da contínua evolução do IBM StoreFlow, ele também posiciona seu negócio para a verdadeira integração “do suporte para o principal” em toda a empresa.

Versatilidade multiformato mais escalabilidade

O StoreFlow é uma solução robusta, multiformato, que pode se adaptar a praticamente qualquer tipo de ambiente de varejo, desde supermercados e hipermercados até lojas de departamento e lojas especializadas. Ele também suporta múltiplas linguagens, moedas internacionais (inclusive o Euro) e várias implementações fiscais.

Além disso, o StoreFlow adapta-se facilmente a lojas de qualquer tamanho. Ele pode escalonar desde uma loja altamente especializada, com um único terminal, até imensas lojas de departamento e supermercados. Combinada às vantagens multiformato do StoreFlow, esta escalabilidade posiciona os varejistas a usar o StoreFlow como o aplicativo central para lojas em todo o mundo, de forma que se possa maximizar a simplicidade e reduzir os custos de gerenciamento.

Abrangentes recursos para PDV

Com um variado portfólio de funções, o StoreFlow inclui os recursos de que seus operadores precisam para processar as transações do cliente com rapidez e eficiência, o que reduz o tempo de espera e aumenta a satisfação do cliente. Ele oferece um modo desconectado totalmente funcional, de modo que suas estações de PDV podem continuar a funcionar se o servidor parar. Ele também permite a Transferência Eletrônica de Fundos com uma interface aberta que funciona com soluções novas e tradicionais dos principais provedores. Além disso, as transações podem ser conduzidas no modo caixa, vendedor ou operador, e as vendas podem ser monitoradas periodicamente ou continuamente, e um sistema de segurança controla as saídas e monitora as atividades não habituais.



Ferramentas promocionais e programas de fidelidade incluídos

O StoreFlow oferece promoções e programas de fidelidade que são criados para ajudá-lo a gerar uma receita maior por cliente. As duas funções estão incluídas na solução StoreFlow, de modo que são fáceis de iniciar e gerenciar.

Os números dos itens, assim como suas tabelas de manutenção, são simples de acessar. Você pode ligar rapidamente itens relacionados – como todos os ingredientes de uma refeição, ou todas as peças de roupa de um traje completo – para obter um preço com desconto. Ele também deixa que os varejistas experimentem novas promoções, depois as ajustem ou as substituam sem perda de tempo.

O componente de fidelidade do StoreFlow simplifica o preparo da campanha, de modo que você pode registrar clientes habituais, atribuir pontos aos itens selecionados, e definir premiações. Com o programa em funcionamento, você pode dedicar aos melhores clientes uma atenção especial. Isso pode resultar em mais vendas e aumento da satisfação geral do cliente.

Relatório padrão e personalizado

O StoreFlow inclui muitas opções de relatório para garantir que você obtenha as informações de que precisa para tomar lucrativas decisões de negócios. A primeira opção é um pacote padrão de relatórios de gerência de loja e de nível de loja, em formatos gráfico e somente texto. A segunda opção é um gerador de relatórios de uso fácil, que permite que você personalize os relatórios para as necessidades específicas do seu negócio. Você também possui flexibilidade para escolher ferramentas para relatórios exclusivos.



Capacidade de adaptação que protege seu investimento

Talvez o aspecto mais marcante do StoreFlow seja a capacidade de adaptação de sua interface. Você pode usar o StoreFlow em três configurações diferentes, dependendo das suas necessidades específicas.

Para os varejistas que dependem da tecnologia de tela sensível ao toque no PDV – ou pretendem usar essa tecnologia em breve – o aplicativo para PDV StoreFlow suporta recursos de toque no hardware IBM, como a IBM SurePoint Solution e os Terminais de Toque Integrados/Distribuídos IBM para Pontos de Vendas.

Para os varejistas que não exigem tecnologia de toque, o StoreFlow pode operar como uma GUI direta. Funcionando de comum acordo com o hardware de tela da IBM, o StoreFlow utiliza gráficos coloridos de alta resolução para criar uma fachada intuitiva fácil de operar e atraente para os clientes.

Os varejistas podem até rodar o aplicativo para PDV StoreFlow em telas 2x20 convencionais usando Windows ou DOS. Se você escolher o Windows, pode manter seu hardware 2x20 existente nos registros de mercadorias, depois posicionar as estações de trabalho GUI onde elas adicionam valor, como no atendimento de clientes. A capacidade de misturar e combinar oferece aos varejistas uma maneira de, com boa relação custo-eficácia, dispor o Windows seletivamente, onde ele adiciona valor. Assim, você pode adquirir exatamente o que precisa hoje, depois mudar à medida que suas necessidades forem evoluindo.

O StoreFlow possui flexibilidade similar com respeito a hardware para PDV. Ele funciona em muitas plataformas existentes, bem como com novas opções como a Série IBM SurePOS 700. Assim, você pode tirar vantagem do StoreFlow imediatamente, seja qual for o hardware que você tenha hoje.

Uma visão rápida do IBM StoreFlow V 1.4

	Aplicativo para PDV	Aplicativo para Gerenciamento de Loja	Servidor para Aplicativo
Hardware Suportado	<ul style="list-style-type: none">• Sistemas IBM SurePOS 4694• Série IBM SurePOS 700• Outros sistemas compatíveis	<ul style="list-style-type: none">• máquina compatível com Microsoft Windows-com processador Intel® Pentium® 166 MHz (ou mais)	<ul style="list-style-type: none">• PII350 para Windows NT® 4.0• RISC Sistema/6000® 44P Modelos 170/270 para AIX
Sistemas Operacionais Suportados	<ul style="list-style-type: none">• Windows 98• Windows NT 4.0 com SP5• IBM PC DOS 7.0	<ul style="list-style-type: none">• Windows NT 4.0 com SP5	<ul style="list-style-type: none">• Windows NT 4.0 com SP5• AIX 4.2.1
Memória requerida	<ul style="list-style-type: none">• 64 MB RAM (Windows)• 16 MB RAM (DOS)	<ul style="list-style-type: none">• 64 MB	<ul style="list-style-type: none">• 128 MB RAM para Windows NT 4.0• 256 MB RAM para AIX
Disco rígido	2 GB	2 GB	4 GB mínimo
Bancos de dados suportados	–	–	<ul style="list-style-type: none">• Oracle 8i™ (lançamento 8.1.6) para Windows NT 4.0 ou AIX• Informix® Dynamic Server™ (7.3 TC7) para Windows NT 4.0• SQL 7.0 para Windows NT 4.0
Interface de usuário	<ul style="list-style-type: none">• teclado 50 teclas PDV• IBM SurePoint Solution (para Windows)	–	–

Destaques Aplicativo PDV

Funções de Vendas Flexíveis	As funções centrais de vendas incluem venda por código do item, departamento ou velocidade, mais ações do item como retornos, anulações, descontos e repetição do último item. Os perfis de autorização do operador, bem como sobreposição gerencial opcional e códigos de razão, oferecem controle extensivo. Os métodos comuns de pagamento são suportados, inclusive crédito, débito, cheque e moeda estrangeira.
Suporte Desconectado do Terminal	O StoreFlow mantém inteira funcionalidade quando está desconectado do servidor. As transações de vendas realizadas são automaticamente restauradas para o servidor quando as comunicações são restauradas. Dependendo da natureza da desconexão, o processamento de crédito/débito pode continuar a usar os limites mínimos ou um servidor EFT back-up.
Suspender/Retomar	As transações podem ser suspensas, depois retomadas mais tarde, a fim de deixar o terminal de PDV disponível para atender outros clientes.
Modo de Treinamento	Todas as funções padrão de PDV estão disponíveis no modo de treinamento.
Contabilidade	Os modos contabilidade e caixa flutuante do terminal são suportados, junto com empréstimos, retiradas e contagem de caixas.
EFT	Uma interface EFT aberta, publicada, no terminal de PDV suporta a fácil integração com as soluções EFT de terceiros.
Conexão/Desconexão do caixa	O modo de caixa flutuante suporta o movimento de um caixa entre terminais de PDV, permitindo que os detalhes de contabilidade do caixa sejam comunicados entre os terminais também.
Reimpressão de Recibos	Os detalhes da última transação de vendas podem ser reimpressos, se necessário.
Funções de pesquisa	As pesquisas de vendas podem ser feitas por loja, departamento, turno do operador ou área de vendas. Outras pesquisas incluem preços, cotação de moedas estrangeiras e métodos de pagamento.
Escalas de peso	O StoreFlow suporta escalas ligadas diretamente ao terminal de PDV, bem como subsistemas de escalas separadas (inclusive aqueles tipicamente usados em delicatessens).
Bloqueio/Desbloqueio	O terminal de PDV pode ser temporariamente bloqueado para fins de segurança, e depois desbloqueado com uma senha.
Anulação de transações	Transações de vendas completas podem ser anuladas do sistema pelos usuários com a autoridade apropriada.
Pago/Não pago	O StoreFlow suporta o registro de movimentos de caixa não relacionados a vendas, como postagem ou acomodações do cliente.
Alerta de segurança	Os alertas podem ser gerados em resposta a incidentes de segurança, como suspeitos de furtos.
Mudança de senha	Os operadores podem mudar suas senhas no terminal de PDV.
Suporte do Euro	O StoreFlow suporta o Euro.
Modo Calculador	O terminal de PDV pode ser usado no modo calculador básico.
Adiciona Código EAN	Os códigos dos itens que faltam podem ser digitados no terminal do PDV, e a atualização pode ser distribuída aos outros terminais do PDV.
Mudança de Preço	No modo desconectado, os operadores podem iniciar uma mudança de preço temporária.
Substituição de itens de consumo	A substituição de itens de consumo, como bobinas e fitas de impressão, pode ser registrada no PDV para relatório e análise.
Suporte Fiscal	O suporte fiscal abrange Argentina, Brasil e Chile. Em breve haverá mais suporte fiscal disponível.
Idiomas NLS	Existem traduções, inclusive da documentação do usuário, para os idiomas inglês, francês, alemão, português e espanhol.

Destaques da Estação de Trabalho de Gerenciamento de Loja

Gerenciamento de Vendas	Permite acesso a funções de gerenciamento e relatório através de um ambiente intuitivo, gráfico, do tipo navegador, que visa facilitar o uso e ajudar a diminuir os gastos com treinamento.
Operações Diárias	Suporta tarefas comuns, como abertura/fechamento de loja e transmissões de dados do/para o escritório central.
Configuração / Personalização do Sistema	Personaliza o StoreFlow para combinar aspectos específicos da loja, como detalhes dos funcionários, perfis de autorização, configuração de terminal de PDV, informações sobre impostos locais e tipos de ofertas.
Gerenciamento do item	Atualiza os preços dos itens, associa códigos EAN com códigos internos dos itens, associa etiquetas de prateleiras, define códigos de velocidade, estabelece os percentuais de impostos aplicáveis, permite associações de departamento/família/item.
Gerenciamento do cliente	Inscreve novos clientes no programa de fidelidade, define detalhes pessoais, como nome, endereço, tipo de cliente e opções como tipo padrão de documento de vendas (ex. fatura VAT).
Ofertas e promoções especiais	Lança ofertas especiais, como descontos percentuais, limiar de preço e transações especiais com base nos itens adquiridos, bem como promoções para uma variedade de prêmios com base no valor da compra.
Gerenciamento do programa de fidelidade	Define/revê/modifica detalhes das campanhas de fidelidade, gerencia dados de clientes, reporta os totais de pontos do cliente, rastreia o histórico de compras/prêmios.
Subsistema de escalas de peso	Suporta escalas diretamente ligadas ao PDV e subsistemas de escalas separadas, como aqueles tipicamente usados nos balcões.
Escritório de caixa	Gerencia questões de administração de caixa, inclusive empréstimos, retiradas, contagem de caixa, definição do período contábil, relatórios e balanços.
Impressão integrada de etiquetas para prateleira	O sistema de gerenciamento de impressão de etiquetas para prateleiras integra-se completamente com os processos de gerenciamento de item/preço do StoreFlow.
Verificador de Preços	Sistema de verificação de preços totalmente integrado ajuda a melhorar o atendimento de clientes. Permite também a elaboração de relatórios sobre o uso do sistema e o gerenciamento de mensagens promocionais exibidas para os clientes.
Gerador de Relatórios	Inclui relatórios padrão, mais uma ferramenta geradora de fácil uso que possibilita um relatório do cliente com base nas necessidades individuais da loja.
Diário Eletrônico	Mantém um acompanhamento detalhado do histórico de vendas da loja, e inclui muitos recursos de busca para rápido acesso às transações em questão.



Descubra mais ainda hoje

Com décadas de experiência prática em varejo, a IBM sabe do que os varejistas precisam para progredir em um mercado em constante transformação. Nós desenvolvemos a completa solução IBM StoreFlow para atender a essas necessidades. Para conhecer mais sobre como o StoreFlow pode ajudá-lo a aumentar as vendas, a conquistar a fidelidade dos clientes e a obter maior eficácia, consulte seu representante IBM. Para mais detalhes sobre a ampla variedade de soluções IBM para o varejo, visite-nos na Web:

www.ibm.com/solutions/retail

IBM, AIX, SurePoint, SurePOS e RISC System/6000 são marcas comerciais ou registradas da International Business Machines Corporation nos Estados Unidos e/ou em outros países.

StoreFlow é marca registrada da Informatica El Corte Ingles (IECI).

Intel e Pentium são marcas registradas da Intel Corporation nos Estados Unidos e/ou em outros países.

Microsoft, Windows e Windows NT são marcas registradas da Microsoft Corporation nos Estados Unidos e/ou em outros países.

Informix e Informix Dynamic Server são marcas comerciais ou registradas da Informix Corporation nos Estados Unidos e/ou em outros países.

Oracle e Oracle 8i são marcas comerciais ou registradas da Oracle Corporation Informix Corporation nos Estados Unidos e/ou em outros países.

Todos os outros nomes de empresas ou produtos são marcas comerciais ou registradas de terceiros.



Impresso em papel reciclado contendo 10% de fibra recuperada pós-consumo.

© Copyright IBM Corporation 2000

IBM Corporation
Department C6PA
5601 Six Forks Road
Raleigh, NC 27609

Printed in the United States of America
05 - 00

Todos os direitos reservados

O fato de esta publicação conter referências a produtos ou serviços IBM não implica que a IBM pretenda torná-los disponíveis em todos os países nos quais opera.

A IBM continuará a aperfeiçoar seus produtos e serviços à medida que forem surgindo novas tecnologias. Por isso, a IBM reserva-se o direito de alterar as especificações e outras informações sobre os produtos sem notificação prévia. Consulte seu representante de marketing da IBM ou um revendedor autorizado para obter informações sobre configurações e opções padrão específicas.

A IBM não se responsabiliza pelo uso das informações aqui contidas. Nada neste documento produzirá efeitos como licença explícita ou implícita ou ainda obrigação de indenização por direitos de propriedade intelectual da IBM ou de terceiros. Nenhuma garantia de qualquer tipo, incluindo, mas não limitado a, garantias implícitas de comercialização ou adequação a uma finalidade específica, é oferecida neste documento.