



Applications point de vente StoreFlow

Principales caractéristiques

Une même application destinée aux distributeurs peut prendre en charge plusieurs types de magasins, telles que des magasins d'alimentation, des magasins à succursales multiples, des magasins spécialisés et des hypermarchés

Indépendance de la plate-forme du détaillant. Les applications point de vente StoreFlow® sont disponibles pour DOS et Windows NT® et prennent en charge les périphériques matériels point de vente de nombreux constructeurs

Solution éprouvée et installée dans un grand nombre de commerces de détails en Europe, Afrique et Amérique Latine

Solution évolutive pour les principaux détaillants disposant de petits magasins ou de chaînes de magasins

La solution

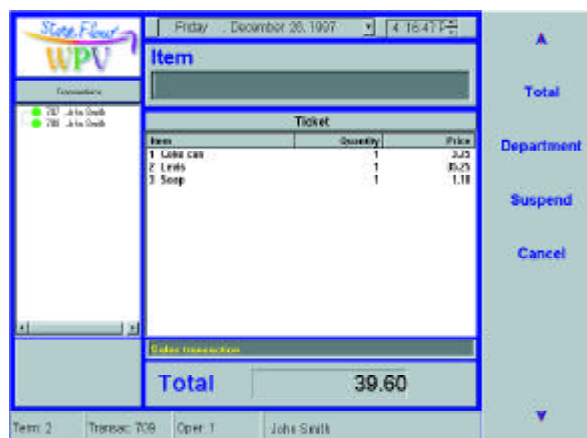
- Développée à partir des normes actuelles, les applications StoreFlow sont indépendantes des plates-formes et fonctionnent avec divers matériels point de vente et systèmes d'exploitation.
- L'architecture client/serveur permet d'installer le serveur dans le magasin ou dans un site distant et de prendre en charge un ou plusieurs magasins.
- Les applications StoreFlow prennent en charge le passage à l'an 2000.
- Les applications StoreFlow séparent le texte traduisible et le code, ce qui simplifie la traduction et l'adaptation aux besoins du détaillant. Les applications sont disponibles en anglais, espagnol, français et portugais.
- L'application point de vente StoreFlow pour DOS utilise TNT DOS-Extender™ de Phar Lap Software pour éliminer la barrière DOS avec la prise en charge des fonctions multitâches et de la mémoire étendue.

- L'application point de vente StoreFlow pour NT prend en charge les normes OPOS et fonctionne sur pratiquement toutes les plates-formes matérielles OPOS.
- L'application point de vente StoreFlow pour NT permet de saisir les données à partir d'un écran tactile et du clavier.
- Des caisses enregistreuses avec DOS, Windows® et le système d'exploitation IBM 4690 peuvent être déployées ensemble dans le magasin, les données des transactions étant intégrées au serveur.

Fonctions point de vente

- Opérations point de vente de base, telles que ventes/chiffres d'affaires/suspension/extraction, apports et prélèvements, mode de formation et recherche de prix
- Modes de fonctionnement divers, tels que Caisse, Vendeur et Opérateur

Application point de vente—Ventes articles



Résumé des caractéristiques de l'application StoreFlow

Description	Solution de commerce de détail ouvert et complète adaptée aux petits magasins et aux chaînes de magasins.
Matériel Point de vente pris en charge	<ul style="list-style-type: none">• Terminaux points de vente IBM 4694 et IBM SureOne™• Terminal IBM 4695 Touch (application point de vente pour NT)• Matériel point de vente DOS (SNI Beetle 50/60, par exemple) et NCR 7450 (application point de vente pour DOS)• Matériel compatible avec les pilotes OPOS (application point de vente pour NT)• Toutes les caisses enregistreuses point de vente nécessitent un disque local• La législation fiscale en vigueur dans certains pays peut limiter les choix en matériels
Réseaux	Token Ring Ethernet
Plates-formes	Windows NT 4.0 AIX® 4.1 ou version supérieure et autres variantes UNIX®
Plates-formes client	Windows 95 Windows NT 4.0
Plates-formes point de vente	MS-DOS 6.22 ou PC DOS 7.0 Windows NT 4.0 Système d'exploitation IBM 4690 (coexistence de contrôleurs et de caisses enregistreuses)

- Système de sécurité complet reposant sur les profils des opérateurs et le fonctionnement des caisses enregistreuses
- Ventes par code d'article ou l'un des systèmes de codes à barres du marché, tels que EAN ou UPC
- Saisie par taille, coloris et forme
- Destinées à l'Europe et l'Amérique Latine avec prise en charge de divers devises et taux de TVA
- Saisie des stocks
- Identification des clients à l'aide d'un code
- Offres spéciales et promotions, remises générales
- Définition par le détaillant des documents commerciaux, des moyens de paiement, des options de livraison, de la configuration et du fonctionnement des caisses enregistreuses
- Liaison à la gestion des ventes StoreFlow

L'application point de vente StoreFlow pour DOS utilise :

- Le langage de programmation ANSI C et le système de fichiers BTree
- Le protocole TCP/IP
- TNT DOS-Extender de Phar Lap Software pour le support multitâche et de mémoire étendue

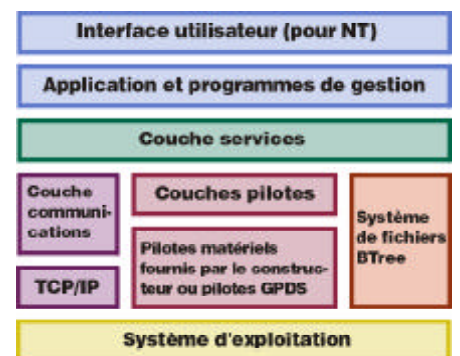
L'application point de vente StoreFlow pour NT utilise :

- Le langage de programmation ANSI C et le système de fichiers BTree
- Le protocole TCP/IP
- L'interface utilisateur graphique développée sous Visual Basic
- Le système d'exploitation Windows NT

Informations complémentaires

Pour plus d'informations sur StoreFlow et d'autres applications point de vente et produits IBM :

- Contactez votre représentant IBM.
- Consultez la page d'accueil IBM Retail Solutions du site www.ibm.com/solutions/retail



Structure de l'application point de vente StoreFlow



© International Business Machines Corporation 1999

IBM Corporation
Department C6PA
5601 Six Forks Road,
Raleigh, NC 27609

Imprimé aux Etats-Unis
3-99

Tous droits réservés

Les références aux produits ou services IBM figurant dans ce document n'impliquent pas que la société IBM a l'intention de les commercialiser dans tous les pays dans lesquels elle est représentée ou installée.

La société IBM continue d'améliorer ses produits et services à mesure de l'évolution de la technologie. En conséquence, elle se réserve le droit de modifier leurs caractéristiques et les informations relatives aux autres produits sans préavis. Pour plus d'informations sur les configurations et options standard, contactez votre représentant commercial ou distributeur agréé IBM.

La société IBM ne peut être tenue responsable des conséquences de l'utilisation des informations contenues dans ce document. Aucune information de ce document ne peut faire office de licence ou l'objet de compensations expresses ou implicites dans le cadre de la législation en vigueur relative aux droits de propriété intellectuelle d'IBM ou des tiers. Ce document ne fournit aucune garantie de quelque sorte que ce soit, expresse ou implicite, notamment, et sans s'y limiter, celles relatives à la commercialisation et à l'adaptation des produits à un usage particulier.

AIX, IBM et SureOne sont des marques commerciales de International Business Machines Corporation aux Etats-Unis et/ou dans d'autres pays.

Microsoft, Windows, Windows NT et le logo Windows sont des marques commerciales ou déposées de Microsoft Corporation.

Unix est une marque déposée aux Etats-Unis et/ou dans d'autres pays et vendue sous licence exclusivement par X/Open Company Limited.

StoreFlow est une marque déposée de Informatica E.I. Corte Ingles (IECI) vendue sous licence à IBM.

Les autres noms de sociétés, produits et services peuvent être des marques commerciales d'autres sociétés.



Imprimé sur du papier recyclé