

Aplicaciones StoreFlow Punto de Venta (TPV)

Características

Una única aplicación que admite formatos para distintos tipos de comercio: tiendas de ultramarinos, grandes almacenes, tiendas especializadas e hipermercados

Plataforma abierta para el comercio. Las aplicaciones StoreFlow® TPV se encuentran disponibles para DOS y Windows NT® y admiten dispositivos de TPV de varios fabricantes

Una solución probada que ha sido instalada en comercios de Europa, África y Latinoamérica

Una solución idónea para el comercio tanto en tiendas grandes como y pequeñas

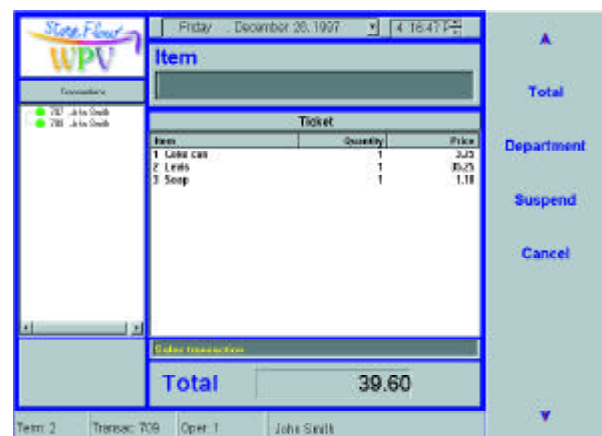
La solución

- Las aplicaciones StoreFlow, desarrolladas basándose en estándares reconocidos, son independientes de las plataformas y ofrecen distintas opciones para hardware TPV y sistemas operativos.
- La arquitectura cliente/servidor StoreFlow permite que el servidor esté en el comercio o sea remoto, y soporta una o varias tiendas.
- Las aplicaciones StoreFlow están preparadas para el Año 2000.
- Las aplicaciones StoreFlow separan el texto traducible del código de la aplicación, simplificando así la traducción y la adaptación en función de las necesidades del minorista. Actualmente se encuentra disponible en inglés, español, francés y portugués.
- La aplicación StoreFlow TPV para DOS utiliza TNT DOS-Extender™ de Phar Lap Software para salvar las barreras de DOS con funciones multitarea y soporte para memoria extendida.

- La aplicación StoreFlow TPV para NT admite los estándares OPOS y puede ejecutarse en prácticamente cualquier plataforma de hardware compatible con OPOS.
- La aplicación StoreFlow TPV para NT proporciona una interfaz de usuario táctil o mediante teclado.
- Terminales con DOS, Windows® e IBM 4690 OS pueden instalarse en una tienda y tener los datos de las transacciones integrados en un servidor.

Funciones de TPV

- Operaciones de TPV básicas como transacciones de ventas, ingresos, pagos, cancelaciones, recuperaciones, préstamos, bajas, modo de formación y consulta de precios
- Varios modos de operativa: Cajero, Vendedor y Operador



Aplicación StoreFlow TPV: ventas de artículos

Resumen de la aplicación StoreFlow

Descripción	Solución minorista abierta y completa para comercios grandes y pequeños.
Hardware TPV soportado	<ul style="list-style-type: none">• Terminales punto de venta IBM 4694 e IBM SureOne™• Terminal táctil IBM 4695 (aplicación TPV para NT)• Hardware de punto de venta basado en DOS, como SNI Beetle 50/60 y NCR 7450 (aplicación TPV para DOS)• Hardware compatible con drivers OPOS (aplicación TPV para NT)• Todos los TPV requieren disco local• Los requisitos fiscales de determinados países pueden limitar las opciones de hardware
Redes soportadas	Token Ring Ethernet
Plataformas de servidor soportadas	Windows NT 4.0 AIX® 4.1 o posterior o cualquier otra variante de UNIX®
Plataformas de cliente soportadas	Windows 95 Windows NT 4.0
Plataformas TPV soportadas	MS-DOS 6.22 o PC DOS 7.0 Windows NT 4.0 Sistema operativo IBM 4690 (coexistencia de terminales y controladores)

- Sistema de seguridad completo basado en los perfiles del operador y las operaciones de caja
- Ventas por código de artículo o por códigos de barras tipo EAN o UPC
- Captura por talla, color y diseño
- Diseñado para su utilización en Europa y Latinoamérica, con soporte para distintas monedas y para el impuesto sobre el valor añadido (IVA)
- Captura de inventario
- Identificación de clientes por códigos
- Ofertas y promociones especiales, descuentos generales
- Definición por parte del comerciante de los documentos de ventas, tipos de pago, opciones de entrega, configuración de caja y funcionamiento
- Enlace a StoreFlow Gestión de Venta

La aplicación StoreFlow TPV para DOS utiliza:

- ANSI C como lenguaje de programación y sistema de archivos basado en BTree
- Protocolo de comunicación TCP/IP
- TNT DOS-Extender de Phar Lap Software para función multitarea y soporte de memoria extendida

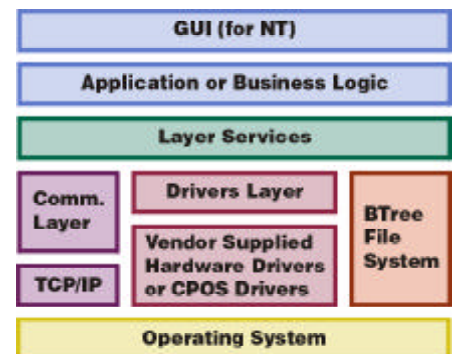
La aplicación StoreFlow TPV para NT utiliza:

- ANSI C como lenguaje de programación y sistema de archivos basado en Btree
- Protocolo de comunicación TCP/IP
- Interfaz gráfica de usuario (GUI) en Visual Basic
- Sistema operativo Windows NT

Para obtener más información

Si desea obtener más información acerca de StoreFlow y otros productos y aplicaciones de punto de venta IBM:

- Póngase en contacto con su representante de IBM.
- Visite la página Web de Soluciones para el Comercio de IBM (IBM Retail Store Solutions) en la siguiente dirección: www.ibm.com/solutions/retail



Estructura de la aplicación StoreFlow TPV



© International Business Machines Corporation 1999

IBM España
Santa Hortensia, 26-28
28002 Madrid

IBM es una marca registrada de International Business Machines Corporation.

Todos los derechos reservados

La referencia en la presente publicación a productos o servicios de IBM no implica que ésta tenga la intención de ofrecerlos en todos los países en los que opera.

IBM seguirá mejorando los productos y servicios a medida que surjan nuevas tecnologías. Por lo tanto, IBM se reserva el derecho a modificar sin previo aviso las especificaciones y otra información relativa a los productos. Póngase en contacto con su representante de marketing o distribuidor autorizado de IBM si desea obtener información sobre opciones y configuraciones estándar específicas.

En la presente publicación, las referencias a productos, programas o servicios de IBM no implican necesariamente que IBM piense comercializarlos en todos los países en que está presente. Asimismo, la referencia a cualquier producto, programa o servicio de IBM no está destinada a suponer que dicho producto, programa o servicio pueda ser utilizado. En su lugar, podrá emplearse cualquier funcionalidad equivalente.

AIX, IBM y SureOne son marcas registradas de International Business Machines Corporation en los Estados Unidos y/u otros países.

Microsoft, Windows, Windows NT y el logotipo de Windows son marcas comerciales o registradas de Microsoft Corporation.

UNIX es una marca registrada en los Estados Unidos y/u otros países con licencia exclusiva a través de X/Open Company Limited.

StoreFlow es una marca registrada de Informática El Corte Inglés (IECI) de la que IBM dispone de licencia.

Otros nombres de productos y servicios de empresas podrán ser marcas registradas o de servicio de otros propietarios.



Impreso en papel reciclado