

 Stay ahead.

# Innovate2013

The IBM Technical Summit

# 開發者大會





# 第二波行動應用來襲

## MobileFirst

### 行動開發架構全面應戰

大中華軟體研發中心  
應用及整合資深顧問  
Jay Chen, 陳怡良

# Innovate2013

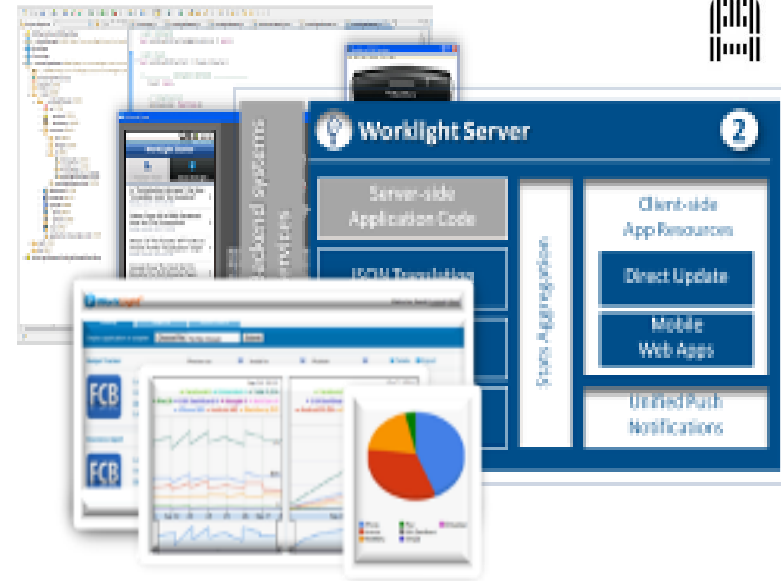
The IBM Technical Summit

# 開發者大會



# 簡報大綱

- 行動應用無所不在，趨勢？
- IBM持續發展企業行動力
- IBM MobileFirst 策略架構
- IBM MobileFirst  
行動應用解決方案組合
- IBM MobileFirst  
全生命週期管理
- Q&A



# 行動應用無所不在，趨勢？



1

行動應用成為主流

91%的行動使用者會隨時將其設備放在觸手可及的地方

2

從行動資料中進行洞察分析並提供新商機

75%的行動消費者會在收到有興趣的推播訊息後而採取行動

3

行動與交易行動密不可分

與2011年相比，2012年的行動電子銷售額達到了96%的增長率

4

行動應用必須創造不間斷的品牌體驗

90%的使用者同時使用多種設備作為交互溝通管道，形成整合式體驗

5

行動實現物聯網

到2022年，全球物聯網的應用將從2011年的20億增長為180億



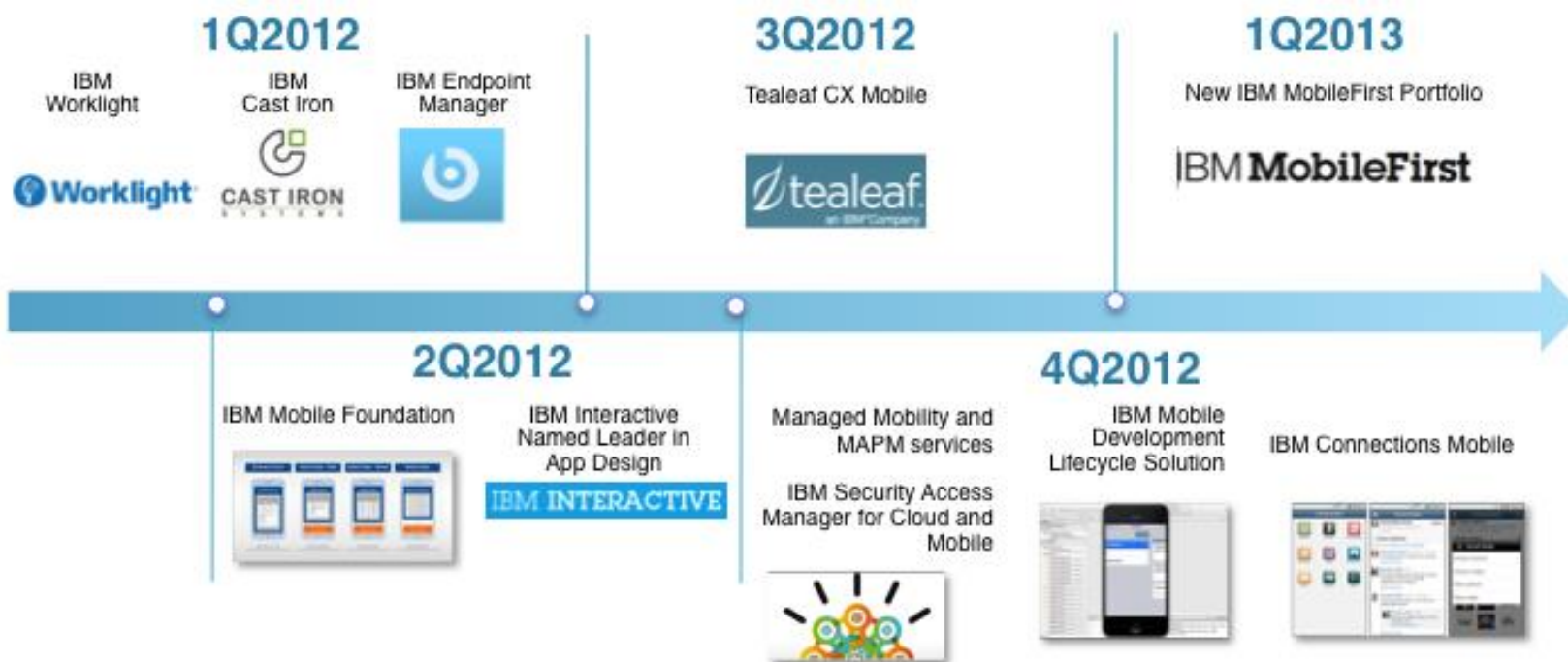
# IBM持續發展企業行動能力



自2006年起，通過10次併購  
加強我們在行動領域的地位  
……

2012年無線領域的發明獲  
得超過125項專利，相關專  
利總數達到了270項……

2013年投資翻  
倍……



應用商店中的IBM軟體應用數量超  
過200種，下載次數過百萬……

被Forrester和Gartner評為應用  
設計與託管服務領域的領軍者

# MobileFirst Portfolio 策略架構

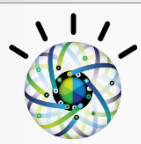


Strategy & Design Services  
戰略設計服務

## Industry Solutions 產業解決方案



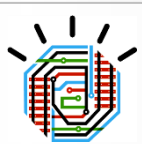
Banking



Insurance



Retail



Transport



Telecom



Government



Healthcare



Automotive

## IBM & Partner Applications

IBM&合作夥伴應用程式



## Application & Data Platform

應用程式&資料運作平台



Management

管理



Security

安全



Analytics

分析

Devices



Network



Servers



## Cloud & Managed Services

雲端託管服務



Development & Integration Services  
開發整合服務



# MobileFirst Portfolio 策略架構



Strategy & Design Services  
戰略設計服務



## IBM & Partner Applications

IBM&合作夥伴應用程式



原生/混合/  
Web開發

自動化應用程式  
設計

資料發現

服務組合

持續交付

專門針對行動技  
術的中介軟體

跨平台資料同步

API管理

## Application & Data Platform 應用程式&資料運作平台



### Management 管理

設備管理

自助服務供應

安全性原則實施

企業應用商店分發

軟體版本管理

應用監控



### Security 安全

存取閘道

服務連接

資料洩漏保護

應用合規性和行為  
分析

資料加密



### Analytics 分析

客戶體驗

性能

IT支援

業務報告



Development & Integration Services  
開發整合服務

Devices

Network

Servers



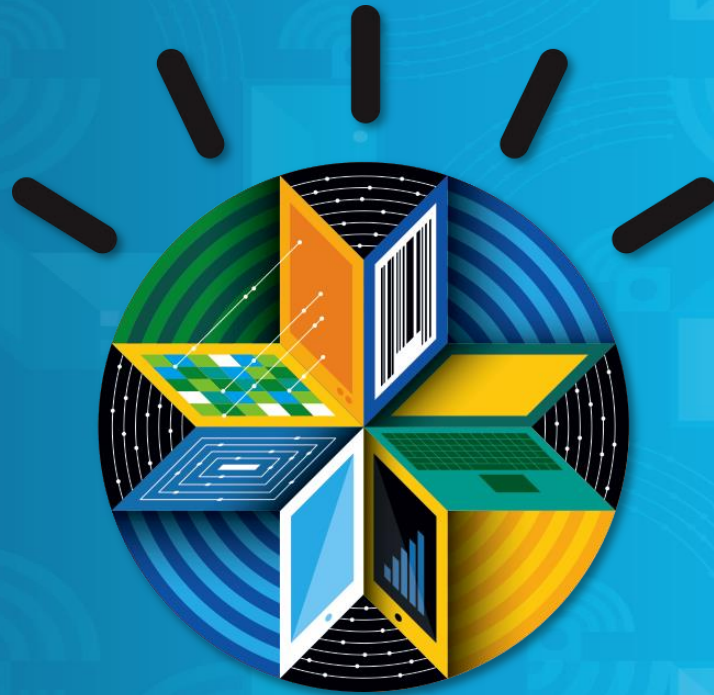
## Cloud & Managed Services

雲端託管服務

# MobileFirst 行動應用解決方案



## IBM MobileFirst



最完整的  
行動應用解決方案組合

**IBM MobileFirst Platform**

**IBM MobileFirst Management**

**IBM MobileFirst Security**

**IBM MobileFirst Analytics**



# 行動平台能力



## IBM MobileFirst Platform

適用於具有以下需求的客戶：

- ✓ 跨多種平台快速開發和部署高品質的行動應用程式
- ✓ 無縫地將豐富的行動應用程式連接到企業資訊和服務

### 重要能力：

- ✓ 利用一組程式碼，創建支援任何平台的原生、Web或混合應用程式
- ✓ 為多種設備構建和測試高品質的應用程式
- ✓ 管理、安全性、持續交付和分發應用程式
- ✓ 快速利用現有資料和服務，支援行動應用
- ✓ 可通過內部應用商店部署提供應用服務

### 新增功能：

- ✓ 自動化測試，實現高品質的行動應用程式
- ✓ 簡化基於PureApplication System的私有雲部署
- ✓ 一台設備中跨多種應用程式的單一登錄 (Single-Sign On)
- ✓ 支援所有主流行動作業系統的最新版本 (iOS、Android、Windows、Blackberry)
- ✓ 可擴展到數百萬連接點和訊息

### 主要產品與服務：

- IBM Worklight
- IBM Rational Test Workbench
- IBM Message Sight
- IBM Mobile Application Platform Management



## IBM MobileFirst Management

適用於具有以下需求的客戶：

- ✓ 充滿自信地實施“自帶設備”（BYOD）
- ✓ 在所有設備上保護敏感性資料
- ✓ 輕鬆處理多平台複雜性

### 重要能力：

- ✓ 統一管理智慧手機、平板電腦、PC 和伺服器
- ✓ 有選擇的抹除企業機敏性資料
- ✓ 配置和強制實施密碼政策、加密、VPN存取和照相機的使用
- ✓ 整合企業應用商店，簡化開發與運營部門之間的工作流程

### 新增功能：

- ✓ 支援所有主流行動作業系統的最新版本（iOS、Android、Windows、Blackberry）
- ✓ FIPS140-2，滿足聯邦安全要求\*
- ✓ 根據設備合規性，自動授予或拒絕電子郵件存取權限
- ✓ 配置和報告IBM Notes Traveler安全性原則，從而簡化管理

### 主要產品與服務：

- IBM Endpoint Manager for Mobile Devices
- IBM Mobile Enterprise Services Managed Mobility
- IBM Mobile and Wireless Network Management

# 行動安全能力



## IBM MobileFirst Security

適用於具有以下需求的客戶：

- ✓ 保護設備和資料，保證網路安全，確保安全存取，保護行動應用
- ✓ 採用基於上下文風險的安全模型，從而保證優質的用戶體驗

### 重要能力：

- ✓ 上下文感知、基於風險的存取控制管理
- ✓ 行動威脅保護
- ✓ 強大的會談管理和單一登錄
- ✓ 強大行動應用程式漏洞分析
- ✓ 支援來自設備、網路、使用者存取和應用行為的安全事件的視覺化和分析

### 新增功能：

- ✓ 最先進的高品質行動應用程式漏洞分析
- ✓ 延伸支援iOS原生平台，以促進iOS在企業中的應用
- ✓ 增強了混合行動應用程式中JavaScript分析的支援
- ✓ 開箱即用地支援IBM Worklight構建的應用程式，利用IBM Security Access Manager整合上下文感知、與基於風險的存取控制

### 主要產品與服務：

- IBM Security Access Manager for Mobile and Cloud
- IBM AppScan

# 行動分析能力



## IBM MobileFirst Analytics

適用於具有以下需求的客戶：

- ✓ 優化數位行動體驗，促進線上溝通
- ✓ 分析用戶行為，量化用戶問題造成的業務影響
- ✓ 改進客戶服務中的問題解決能力，提高客戶忠誠度

### 重要能力：

- ✓ 使用者和行動設備資料捕捉，支援自動檢測客戶面臨的阻礙和問題
- ✓ 通過真實的用戶體驗重播和報告，深入瞭解實際用戶行為
- ✓ 將客戶行為與網路和應用程式資料相關聯，以持續不斷的改進
- ✓ 可量化的業務影響分析，降低客戶轉換率並提高保留率

### 新增功能：

- ✓ 捕獲iOS、Android設備上行動web會談的行動操作行為\*，並通過保真的操作資料進行重播
  - ✓ 載入熱點、連結分析、表單分析和注意力地圖，並支援高度視覺化的分析能力
- \*\*更好地瞭解用戶意圖

### 主要產品與服務：

- Tealeaf CX Mobile

# MobileFirst 行動應用解決方案



## 設計

Design your application user experience



## 開發

Develop cross platform applications

## 整合

Use Cast Iron to discover data from third-party, and enterprise, backend services and adapt that data to mobile usage patterns



## 檢測

Instrument your application for analytics, security, and management control.



## 測試

Test your application with Rational Test Workbench



## 掃描

Use AppScan to scan, evaluate, and certify your application

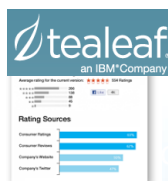


## IBM行動應用開發 全生命週期解決方案



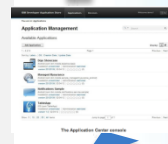
## 洞察

Use Tealeaf to continuously analyze and improve the effectiveness of your application design by viewing detailed customer usage patterns



## 管理

Manage your deployed application with Worklight's application console



## 部署

Distribute your applications to managed devices with Endpoint Manager, Worklight's integrated catalog for unmanaged devices, and external App Stores







QUESTIONS

# Innovate2013

The IBM Technical Summit

開發者大會



 Stay ahead.



# Innovate2013

The IBM Technical Summit

# 開發者大會

 Stay ahead.