

IBM Unica NetInsight

透過 Unica NetInsight 更深入瞭解客戶需求



產品特性

- 完整 IBM Unica Enterprise Marketing 解決方案之一
 - 強大且靈活的分析報表
 - 以角色為基礎的圖形使用者介面
 - 個別訪客層級資料
 - 「非強制標記 (Soft-tagging)」基礎設施無需定義或強迫分析便能收集資料
 - 開放式的資料架構可與協力廠商提供的輔助技術及其他行銷解決方案整合
-

運用網路作為行銷管道的做法愈來愈普及，因此對何種網站功能有效或無效有所瞭解，並將網站訪客的使用經驗最佳化，是行銷成功與否的關鍵。網站分析是一項日益繁瑣的程序，其需要行銷人員與網路分析師深入詳盡地分析訪客行為以取得詳細資料，尤其是訪客非預期行為的分析。

在大多數網路分析解決方案使用累積性資料產生報表的情況下，網路行銷人員如何取得自家網站每位訪客行為的相關資訊？針對需要執行網路分析的網站，當其標記工作 (tagging) 費時費力、難以變更、網路行銷人員又必須事先知道所有應回答的問題時，他們如何靈敏地察覺客戶網路行為、並迅速從中取得重要見解？

IBM Enterprise Marketing Management (EMM) 的新一代網路分析軟體解決方案 IBM® Unica® NetInsight® 會提供您這些問題的答案。它完全是針對簡易部署、實作及使用而建構，不僅分析專家能執行這些作業，每一位行銷人員均能執行這些作業。

深入鑽研以取得所有問題的答案

透過 Unica NetInsight，分析師與行銷人員即可用極其簡便的方式收集所需資料，以了解線上訪客行為，同時具備絕佳的報告與分析靈活性。特別為行銷人員與分析專家建立的 Unica NetInsight，是從無到有設計出的新一代網路分析產品，能滿足現今和未來全方位線路分析的需求。



- **強大與靈活的報告：**市場研究機構弗雷斯特 (Forrester) 寫道：「NetInsight 不愧是行銷報告與分析的佼佼者」
- **角色式圖形使用者介面：**適合所有類型使用者，簡化存取任何儀表板或報表的自助式作業，從個人化的指標至進階的即時訪客層級分析皆是如此
- **隨時可得的個別訪客層級資料：**可利用隨時可得的「精細」資料，而不需購買額外的產品模組，對資料進行往下探查、細切分割與審核指標，即使網站標記為需要分析但未預期上述作業時也是一樣
- **「非強制標記」基礎設施：**頁面標籤 (Page tags) 是針對收集資料而設計，無需定義或強迫分析；標籤尺寸小，不佔據頁面空間，而且無需事先判斷未來需要執行的分析類型，便能快速簡單地實作或修改
- **開放式資料架構：**設計作為具有開放式資料架構的單一應用程式，能提供強大的核心功能，供資料擴充及與協力廠商提供的輔助技術和其他行銷解決方案互相整合
- **完整 IBM Unica Enterprise Marketing 解決方案之一：**選擇個別訪客或細分的客戶群之後，可將它們立即納入對內或對外行銷活動及方案

功能更強、彈性更大、較不費力

Unica NetInsight的新一代網路分析功能讓網路行銷人員與網路分析師能夠：

- **提高網站行銷達成率：**藉著增加與客戶的互動對談及降低對話成本，將網站功能最佳化
- **減少網路分析所需的人力：**花較少的時間標記網頁以及修改和維護標籤
- **降低成本：**一次即可購足所有完整的網路分析工具，省下日後需再額外添購模組與服務的麻煩
- **加快回應網路行銷策略：**能輕鬆快速地回答網站效能相關問題
- **使用較廣泛的行銷資料集：**Unica NetInsight 的開放式架構能整合來自搜尋引擎行銷 (SEM)、電子商務系統、廣告服務公司、RSS 資訊來源、客戶資料庫、交易歷史紀錄或任何其他來源的協力廠商資料
- **更輕鬆地共用網路資料：**Unica NetInsight 是完整記載、鉅細靡遺的網路分析資料模組，可協助將訪客的點擊數與事件歷程饋送至客戶關係管理 (CRM) 和商業智慧 (BI) 系統，或供自訂問題使用
- **更快速將見解轉化為行動：**由於 NetInsight 是完整 IBM Unica Enterprise Marketing 解決方案之一，因此可立即輕鬆地使用網路行為資訊，來提高目標客戶篩選精確度

獨特的資料收集方法

對任何曾使用過傳統網路分析應用程式的頁面標籤，或網路伺服器日誌檔的人而言，這些工具令人感到挫折又費時。幸好，有另一種更好的方法。IBM EMM 運用的網路分析資料收集方法消弭了大部分使用者的痛楚，大幅降低行銷部門為著手作業或執行變更而對 IT 的依賴性。

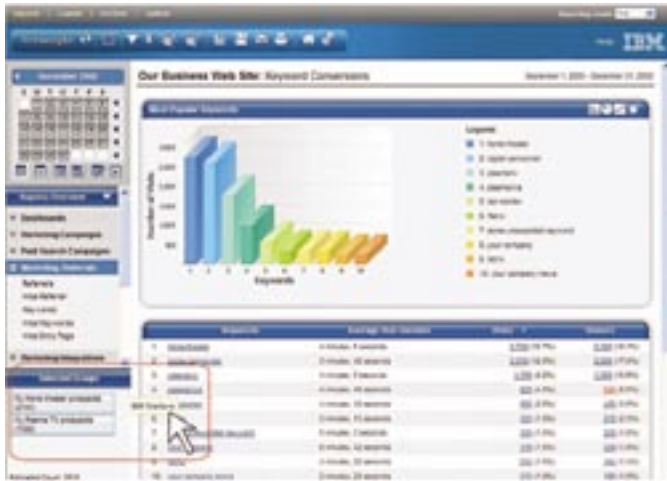
許多其他網路分析軟體套件需要擴大客製化 JavaScript 程式碼，才能標記頁面以執行客戶細分、內容分組、逐步完成作業、取得行銷活動詳細資料等。相反地，IBM EMM 採用「非強制標記」方法，可將產生進階與個人化指標及報告的程式碼修改需求降至最低。因此行銷人員就能輕鬆地在 Unica NetInsight 的視覺化使用者介面，設定各種配置。

行銷人員的問題變更時，若使用其他網路分析套裝軟體，就必須以人工方式重寫 Java-Script 標籤才能取得答案。但使用 Unica NetInsight 就能省略此一步驟。行銷人員透過與用來建立標籤相同的視覺化使用者介面，可立即套用變更後的問題。這表示能更快取得答案，同時因應答案更快採取行動。

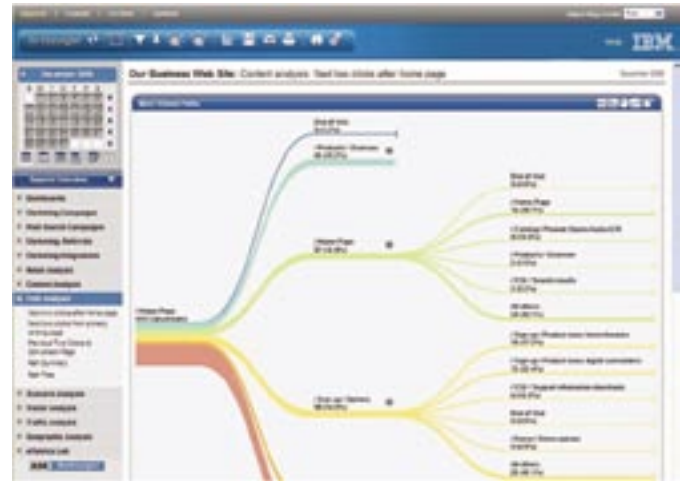
沒有任何頁面標記系統是完美的：總是有無可避免的盲點出現。不僅如此，網路伺服器日誌檔也不完美。但若使用 Unica NetInsight，行銷人員就無需為了利用上述其中一種方法而妥協。他們可以將標記工作與以日誌檔為基礎的方法結合，同時從兩種方法獲益。



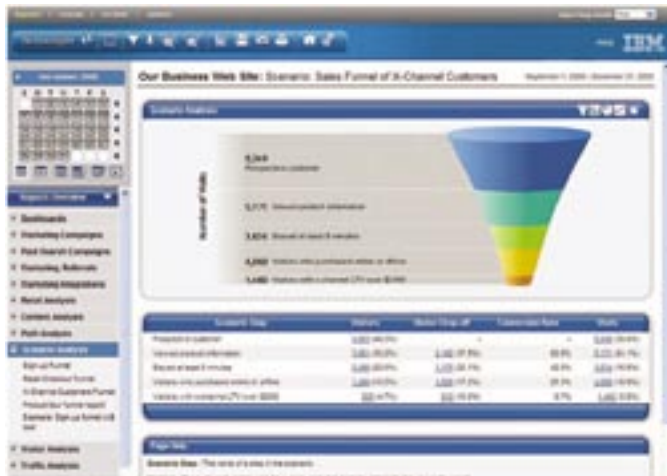
能針對每位使用者客製化的儀表板



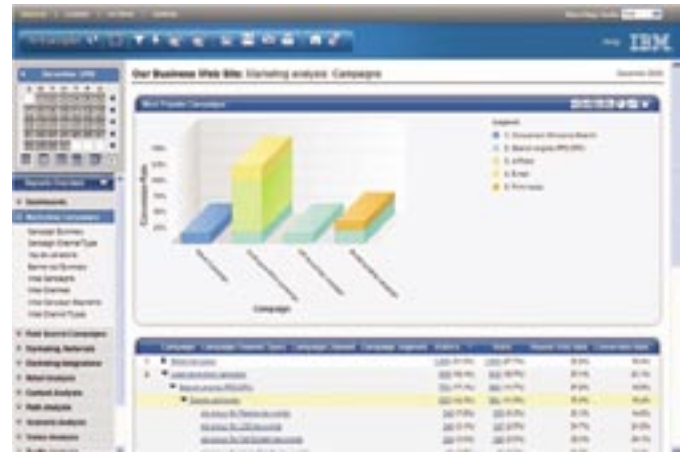
行銷活動目標中包含的訪客視覺化選擇



從原點的路徑分析



分析轉換的漏斗圖報告



行銷活動階層視圖



至目的地的路徑分析

「我們需要足以支援具有最先進製表與分析功能、同時提供即用型報表，及方便各部門中數千名使用者使用的彈性解決方案。上述功能 IBM Unica NetInsight 一應俱全。」

—全球資訊與行銷解決方案供應商

關於 IBM Unica 解決方案

IBM Unica 產品為創新的行銷解決方案，將您對行銷的熱情轉化為商業成功。我們提供通往互動性行銷的全面性途徑，讓全球企業組織了解客戶的喜好，並透過此一了解讓買主透過數位、社交及傳統行銷通路，與企業進行高度關聯性的互動對話。

IBM 是受到業界推崇的多產業企業級系統整合商，技術領先群倫，我們以各種專案協助企業即時分析業務資訊，再將可測量的數據回報給利害關係人。除此之外，針對各種行業合作夥伴 (industry-partner) 之內容、服務及應用程式，我們也於全球提供支援。

關於進一步的資訊

如需 Unica NetInsight 的更多資訊，請聯絡 IBM 行銷代表或 IBM 事業夥伴，或請造訪以下網站：

<http://www.ibm.com/software/info/unica>。

智慧商務：整合型方法

IBM Unica 產品為 IBM 智慧商務行動 (IBM Smarter Commerce initiative) 的一員。智慧商務方法獨特，能使企業在瞬息萬變的數位世界中，增加其對客戶、協力廠商及股東創造的價值。如需智慧商務的更多資訊，請造訪：

ibm.com/smarterplanet/commerce。



台灣國際商業機器股份有限公司

台北市松仁路7號3樓

市場行銷處：0800-016-888按1

技術諮詢熱線：0800-000-700

© 版權所有IBM Corporation 2011

IBM Corporation
Software Group
Route 100
Somers, NY 10589

於台灣列印
2012年9月

IBM、IBM 標誌、ibm.com、Unica 以及 NetInsight 均為 IBM 股份有限公司在美國和/或其他國家的商標或註冊商標。如果這些和其他 IBM 商標名稱於本文首次出現時標有商標符號 (® 或 ™)，則這些符號代表本文付梓時 IBM 在美國的註冊商標或普通法商標。這類商標也可能是在其他國家的註冊商標或普通法商標。最新的 IBM 商標清單請見 ibm.com/legal/copytrade.shtml 網頁的「著作權與商標資訊」。

其他公司、產品和服務名稱可能是其代表公司的商標或服務標誌。



請回收
