



IBM 智慧軟體

經銷事業夥伴解決方案錦集



Index

金融保險業	卓越資採	信用風險管理解決方案	2
	聖嘉	產業分析模型解決方案	4
	精誠	金融商品造市者交易所連線管理解決方案	6
	銘威國際	資料整合處理解決方案	8
	瑞思登	無擔保產品申貸核心平台	10
	宏碁	DevOps 協同智慧開發平台解決方案	12
	凱信	系統可用性與業務服務監控管理方案	14
	精誠隨想	精誠隨想 mBank 銀行業解決方案	16
	崇太	企業即時協同作業暨行動社群應用解決方案	18
	凱信	日誌管理與身份管理解決方案	20
	中菲	證券業快速建立資料庫稽核方案	22
	叡揚資訊	資料交換管理平台解決方案	24
	精誠	檔案傳輸與資訊交換解決方案	26
	(政府、教育)	台灣析數	多元資料整合建置及視覺化決策分析案
集創		打造雲端知識社群網絡平台	32
零售業	偉康	企業入口網站解決方案	34
	泰鋒	資料庫活動稽核與安全防護解決方案	36
製造業	立卓資訊	功能整合暨跨平台系統建置解決方案	38
醫療業	聯合通商	聯合通商 e-Win BI 製造業解決方案	40
	宏燁	銷售預測與產線規劃管理方案	42
	智頡	智慧行動 流程自動化解決方案	44
	宏燁	資料庫存儲管理與健檢服務	46
	宏碁	智慧、整合、自動 - 全方位資訊安全解決方案	48

卓越資採

信用風險管理解決方案

智慧精準行銷一洞燭機先，決策卓越

商業與政府挑戰

- 如何精算申請人的信用評分，已確定是否核准授信，進而提高信用徵審效率及案件品質？如何提早預警、依據客戶行為評估其逾期還款風險，以避免呆帳？如何預測已逾期客戶之還款能力，並有效運用催收人力減少呆帳？
- 如何將銀行業的營運獲利智慧模式，精算商業客群消費能力，導入零售、網路行銷業。
- 如何將商業的精準預測模式，導入政府機關、促進公共利益、提昇政府效能有感知。

解決方案

方案名稱：
信用風險管理解決方案

方案簡述：



IBM SPSS Modeler 的資料探勘技術及視覺化操作界面，可深入分析分期付款案件的資料與外部大環境的影響因素，建構出申貸客戶之信用評等模型，以建立客觀且嚴謹之評分標準，進而提高分期案件之授信品質，大大減少不良債權之風險。

有 IBM SPSS Modeler 輔助，資料探勘輕鬆迅速

- 毋須程式設計，即可建立強大的預測模型。
- 直覺式圖像化介面，輕鬆上手，操作簡便。
- 模型建立自動化，快速找出最佳問題解決方案。
- 資料準備自動化，節省工作時間。

客戶效益

- 客觀且嚴謹之評分標準
- 提高分期案件之授信品質
- 避免產生不良債權

適合產業

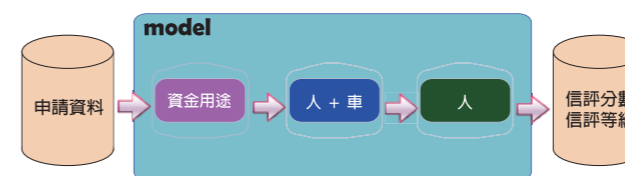
網路行銷業、租賃業、政府機關

軟體產品

- IBM SPSS Modeler
- IBM SPSS Statistics

客戶案例

某租賃業者導入 IBM SPSS Modeler 強化信用徵審的效率。該公司以 SPSS Modeler 執行大型車輛之分期付款信用評分建模，當申貸案件輸入後，系統便會自動產生預測模型，當申貸案件輸入後，系統便會自動產生預測模型，藉此計算出客戶之信用評分，以判斷是否核准授信。



關於卓越資採



卓越資採股份有限公司為經驗豐富之專業資料探勘及統計分析技術業務團隊，同時擁有 IBM SPSS 專業證照，提供金融保險業、租賃業、零售業、百貨業、電信業、政府機關、醫療院所、大專院校與企業機構提供完整的 CRM 客戶關係管理應用、風險管理、行銷活動、市場調查、教育訓練、技術支援、人員駐點與顧問諮詢等全方位服務。

聯絡方式：

聯絡人：羅時宜 先生
電話：(02)2696-1858
手機：0928-117-446
e-mail：sy@admc.com.tw

金融保險業

非營利機構
(政府、教育)

零售業

醫療業

製造業

聖嘉資訊

產業分析模型解決方案

將資料轉化為商機，將有價值的資訊轉化為核心知識及決策

商業挑戰

如何在適當的時機，向適當的人提供正確的資料。

在巨量資料的時代中，如何挖掘蘊含潛在高價值的資訊，執行具成本效益的商務智慧 (BI) 分析，將既有資料轉化為商機，讓企業獲致最大的資料分析及商業決策效益

解決方案

方案名稱：

產業分析模型

- IBM ETL (InfoSphere Datastage) 快速資料擷取整合工具
- IBM BI Cognos BI 智能分析工具
- IBM InfoSphere BigInsights 海量資料 (BigData) 分析平台

方案簡述：

以 IBM Datastage 高效能資料轉換載入平台，將政府組織及企業機構內部及外部所需整合的資料做有效的抽取、轉換、載入後，佐以 IBM Cognos 的智能分析工具以多維度的方式來分析並以直覺式方式儀表板來呈現，給相關人員進行決策分析討論。

客戶效益

- 達成多元性的內外部有效資料清理整合。
- 針對各種不同營業項目 KPI 進行市場分析。
- 機構提供各階主管不同指標的快速有效正確的主管決策。

適合產業

金融保險 / 公部門 / 高科技業 / 電信業 / 零售業 / 製造業

軟體產品

IBM ETL (Datastage)、IBM BI (Cognos)、IBM DB2、IBM Informix

關於聖嘉資訊



聖嘉資訊科技股份有限公司成立於2006年，專注深耕在解決企業資料相關問題的專業顧問公司，主要核心技能包括產業資料模型設計、資料集結、洗滌、擷轉 (Extraction, Transformation, Cleansing, Loading) 及資料相關應用 (OLAP Analysis, EIS Dashboard)。

聖嘉資訊科技秉持著「以客為尊、提昇客戶生產力、專業導向」的服務理念，憑藉強大的服務熱誠及技術顧問能力與客戶相戶信任與配合，快速累積了各式相關工具導入及產業應用經驗，為台灣資訊分析市場盡一己之力。

聯絡方式：

聖嘉資訊科技股份有限公司
Sing Kate Technology Corporation
台北市大安區樂利路89號6樓
6F., No.89, Leli Rd., Da'an Dist., Taipei City
10679, Taiwan (R.O.C.)
電話：(02)2732-0462
傳真：(02)2732-3499
e-mail: marketing@sktc.com.tw

金融保險業

非營利機構
(政府) 教育

零售業

醫療業

製造業

精誠資訊

金融商品造市者交易所連線管理解決方案

讓每筆造市單發揮最即時的價值！

商業挑戰

- 在市場開盤五分鐘內，所有發行權證都必須完成造市義務。
- 即時因應市場變化，快速於市場內進行造市單抽換。
- 盡快將造市單結果反應至造市系統，取得最佳的造市效率。
- 如何將造市單與其它委託單做出適當的區隔，彼此不互相干擾運作又可兼顧部位及風險的管理？
- 造市單筆數越來越大，要能高效能低成本執行並容易擴充。

解決方案

精誠 ABCO 造市者交易所連線管理解決方案

透過 IBM DB2 的良好效能成本比，以新一代交易所連線處理設計觀念，打造專屬造市單之證期交易所主機連線處理機制，可結合金融業者現有主機連線處理機制，進行造市單分流處理、高速交易所連線傳送及部位與風險兼顧的委託單交易管理。主要特色有：

- **非同步委託單整合機制：**
透過 API 或是 Socket 連線，造市系統可以瞬間大量發出造市單經由 ABCO 傳輸至交易所，不必等待回報後再行傳輸，增加資料交換效率。
- **高效率的交易所連線管理：**
透過動態連線使用管理，同時集中所有交易所連線線路及通道進行傳送，將交易所連線通道使用率發揮極致。
- **多階彈性化風險管理：**
使用者可自行設定檢核項目、交易部位可依各造市交易員自有部位分別檢核並可再增加公司造市規範檢核項目。提供非交易性風控資料異動同步機制，即時更新部位與風險控管參數。

• 彈性造市單回報傳送：

透過預先註冊機制，可定義回報資料範圍為該通道交易回報或全部交易回報，簡化造市系統設計複雜度。

客戶效益

- 快速執行市場造市
- 造市單不影響其它委託單執行
- 交易員部位檢核，有效進行避險部位管理
- 降低造市單資訊成本支出

適合產業

證券及期貨商

軟體產品

- IBM DB2
- 精誠 ABCO 造市者交易所管理連線解決方案

客戶案例

協助多家證期業者達成造市單快速執行，並節省資訊成本支出

隨著權證市場熱絡，各家證券業者紛紛大量發行權證，然而隨之而來的造市義務已成為證券業者資訊系統運作的一大負荷。造市單的執行是一種高頻率的委託交易，業者每日的委託筆數少則多達數十萬筆，若以現有的資訊系統持續升級，所增加的成本將有可能傷害到造市收益者或者与其它委託單互相干擾，使得造市難度增加。同樣的情況也發生在期貨業者的造市業務經營上。

精誠 ABCO 造市者交易所連線解決方案，預先規劃實施獨立運作的系統架構，使得未來升級擴充的複雜度降低，時程也更能掌握。ABCO 從本質上改善造市單執行流程，業者以較低的資訊投資成本，取得更高速的造市單執行效能，不僅減少資訊投資成本，更使得業者在單一主機單一交易帳號的嚴苛執行環境下，輕易達成含風險檢核每秒兩百筆以上的處理速度、進一步提升單一主機委託處理筆數。精誠 ABCO 造市者交易所連線解決方案，

關於精誠資訊

SYSTEMEX 精誠資訊

大中華企業 · IT 服務 · 首選夥伴

精誠資訊身為國內資訊服務產業的領導廠商，其事業版圖遍及東南亞，更是亞洲區域級資訊服務集團公司。透過國際級專案管理、專業軟體開發與系統整合服務能力，提供企業創新的科技策略運用。

除此之外，精誠資訊以完整、跨國的財金理財內容與資訊服務為基礎，滿足金融行業客戶在資訊、交易、運營及管理全方面的需求，一方面縮短法人機構與投資人金融資訊服務的落差，另一方面致力於銜接國際金融服務，與大中華經濟圈的金融業者共榮成長，期許成為區域級的金融解決方案領導企業。

精誠資訊積極橫向拓展電信事業、高科技製造業、醫療院所、流通業、政府機構與運輸業等垂直行業應用、具備異質平台的整合能力與 IT 基礎建置的專業服務，以紮實的領域知識與跨國組織協作能力，成為兩岸三地企業首選的長期 IT 策略夥伴。

聯絡方式：

聯絡人：陳楷麒 先生
電話：(02)2368-6171 分機 6680
手機：0939-677-374
e-mail：alex.chen@systemex.com.tw

金融保險業

（政府）教育
非營利機構

零售業

醫療業

製造業

銘威國際

資料整合處理解決方案

網格運算 倉儲加速 輕鬆開發！

商業挑戰

面對全球化的激烈競爭，提供全面性服務已是必然趨勢，尤其是跨國企業或金融體系，人員分散各處或者分行眾多，因而提高企業文件的管理與儲存難度，造成跨部門溝通不易，極易錯過最佳決策時機！

- 如何有效地儲存整合大量報表資料、並隨時同步、立即更新？
- 表單系統錯綜複雜，不同部門不同報表，無法同步只能各自表述？
- 客服人員看不到客戶收到的文件，導致雞同鴨講？
- 個資法上路，海量交易資料除了管理、儲存還需符規，怎麼辦？

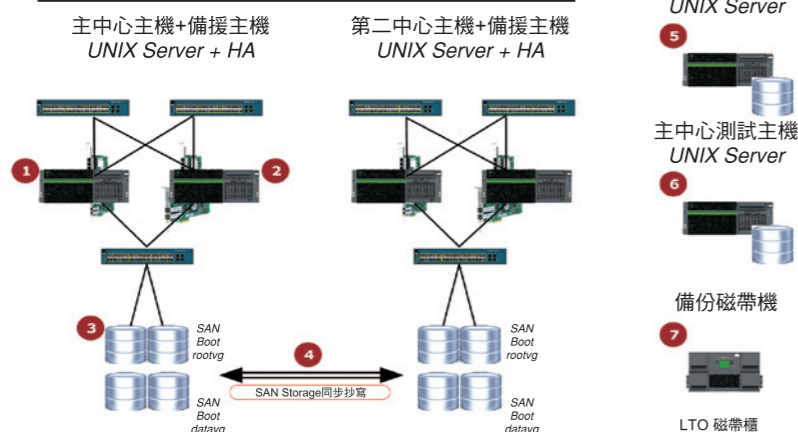
解決方案

資料整合處理解決方案

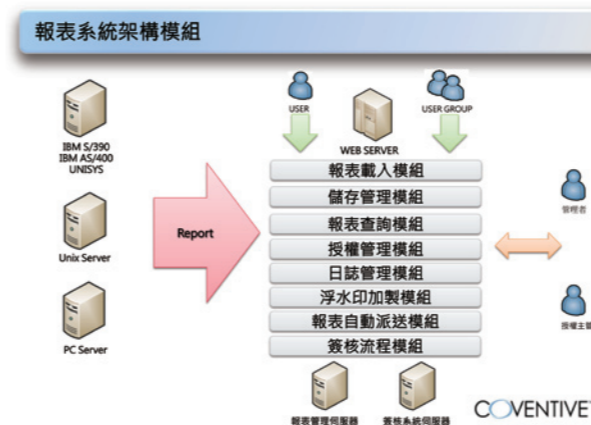
以 IBM ECM CMOD (Content Manager On Demand) 為核心架構，透過管理內容、將商業流程最佳化，並依客戶需求量身訂做應用程式，包括使用者介面、安全性控制、政令需求、加值開發等等，將不同來源、格式的資料集中管理，儲存在單一平台，企業內外都可以安全便捷地存取，使身處異地的各部門人員溝通無障礙，不僅提高員工生產力，進而協助企業更快做出更好的決策。

- 單一平台：無論使用者在組織內或組織外，都可透過安全連線，快速順暢取得資料。
- 彈性開發：支援各式伺服器（例如：DB2、Oracle、Microsoft SQL），並可依業務需求客製化開發部署應用程式，提供豐富多元的資料配送及處理方式。
- 自動化：內建 TSM (Tivoli Storage Manager)，可自動對資料進行歸檔管理，並依照生命週期通知儲存媒體進行搬移，或將資料銷毀。
- 安全控管：可依據資料安全等級設定不同使用者的瀏覽、複製、列印、轉寄等權限，並可在資料上自行加註浮水印，以利個資外洩糾紛時進行反舉證。

雙中心雙備援架構 報表管理系統



▲解決方案基本功能模組



▲報表系統架構

客戶效益

- 隨需應變存取資訊—將不同來源、格式的資料集中管理，化零為整，組織內外都可以安全便捷地存取！
- 彈性的開發環境—客製化的應用程式可隨企業所需靈活調整，隨時準備好最有用、最好用的資料，強化競爭力，掌握市場先機！
- 自動化管理—大幅減輕日常性事務的負荷，節省 IT 人力並防範人為疏失！
- 完整的安全控管機制—讓企業輕鬆滿足個資法上路後的合規需求！

適合產業

跨產業

軟體產品

IBM ECM Content Manager On Demand

客戶案例

協助某銀行業者優化報表管理

該銀行於2012年導入新一代優化報表管理平台，不同於過去的報表管理系統之 Server-Client 架構，使用者僅需透過個人電腦之網路瀏覽器，即可登入系統進行報表之存取，大大節省系統佈署成本。而首創分層式權限架構，各單位主管可視情況彈性調整人員權限，不僅可清楚定義人員分工，亦得隨時檢視人員被分派之業務，提升管理效率。此外，更為全國首例導

入報表電子簽核系統，除了縮短傳統人工派送簽核流程的等待作業時間，亦可快速追蹤掌握簽核進度，在在提升使用者工作效率。另因應日益嚴謹的法規稽核要求，使用者自登入系統起所有行為都記錄於資料庫中，完整保留使用者操作軌跡，輔以動態浮水印於使用者查詢報表時將該使用者 ID / 名稱 / IP 等資訊顯示於報表上，及重要資訊遮蔽功能，全面提升企業資訊安全性。
本新一代優化報表管理平台於2013年初，通過金管會檢驗洗禮。

關於銘威國際



銘威國際秉持『專業服務，效率優先』的品質政策，於 2001 年即通過英國 UKAS 的二千年版 ISO-9001 國際品質認證，成為國內績優的系統整合業者 (System Integrator)，主要業務為企業儲存服務及專業電腦系統整合，為台灣擁有 Linux 關鍵技術及異質平台整合的龍頭廠商。系統整合涵蓋的領域包括：企業儲存系統建置、網路及視訊設備、伺服器主機及伺服器端 相關軟硬體、電子服務、異質平台整合及其他技術支援等。

銘威國際集團為台灣專精於專業伺服器軟硬體產品的佼佼者，長期鑽研於進階、高階伺服器及網路儲存 (Network Attached Storage) 等專業技術，與大陸海信、實達、神州數碼和聯想集團等...企業，在進階、高階伺服器 OEM 上有密切的合作，2002 年更與神州數碼 (Digital China) 進行代理經銷合作。

聯絡方式：

聯絡人：黃文超 資訊規劃部協理
電話：(02)8226-3600 分機 616
手機：0937-928-038
e-mail：simonhuang@win-way.com.tw

金融保險業

非營利機構 (政府) 教育

零售業

醫療業

製造業

瑞思登

無擔保產品申貸核心平台

邁向智慧金融新世紀

商業挑戰

- 需要因應客戶產品多樣化需求，即時推出不同產品組合？
- 需要即時進件，自動化處理，縮短審核時間？
- 需要進行「信用額度」及「貸款審核」評估，以降低銀行放款風險？
- 需要全程流程化品質控管？
- 需要表單電子化以降低成本並兼具環保？

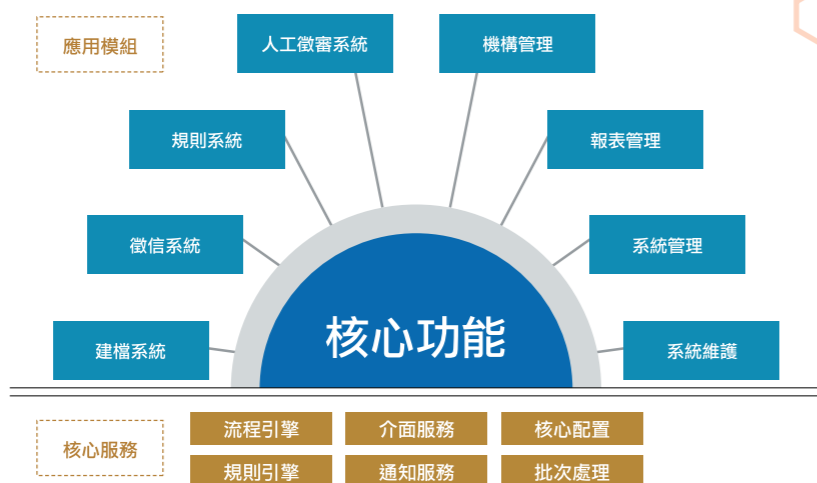
解決方案

無擔保產品申貸核心平台

以 IBM Case Manager 及 IBM ODM 產品作為無擔保產品申貸核心平台，它結合了影像、流程及規則引擎，使系統有效的改變申請貸款的結構模式，做到多元化、最即時、最有效率的貸款審核，兼顧到多項產品的品質控管，縮短貸款審核的時間及降低人力成本的投入，進而強化市場的競爭能力。

- 無紙化傳輸：運用影像技術，讓申請案件透過條碼做自動化快速的分類處理，快速、降低成本且兼具了環保。
- 全方位策略審核：依據不同的設定做資料的審核、運算，讓系統能夠做最即時、最靈活、更有彈性的運用。

- 表單電子化：將表單條款建置在資料庫中，需要時，可即時列印申請書或對保文件，以確保表單內容的準確性。
- 自動化撥貸：高度自動化作業模式來大幅取代人工處理以達到降低成本的目的。
- 貸後維護 / 多元協銷機制：對於特定客戶的需求，可透過貸後管理維護做電子自動化的處理。
- 核心管理機制：從內部人員角色、權限控管，動態成本管理績效統計到案件流程監控及資料分析，做到全程內部控管，讓運作更有效率。



客戶效益

- 提升進件效率：由各銷售點直接傳送影像，節省案件集中郵遞所花費的時間。
- 提升作業效率：利用流程及規則引擎讓自動化系統更有條理，運算更靈活迅速。
- 提升產品辨識效率：自動辨識條碼功能，可加快區分產品的種類。
- 提升建檔效率：利用影像對位技術，可加快建檔速度。
- 提升作業彈性：利用規則引擎新增修改設定，讓系統作業更加靈活有彈性。
- 提升架構彈性：結合 IBM Case Manager，讓系統作業更加靈活有彈性。
- 降低人事成本：多功能操作介面淺顯易懂，有效降低人員訓練時間及成本，讓人員有更彈性的任務安排。

適合產業

金融保險業

軟體產品

- IBM Case Manager
- IBM ODM

關於瑞思登



RSTN 成立於1997年，RSTN Consulting 子公司分佈於全球9個國家，擁有台灣、新加坡、中國大陸、馬來西亞、菲律賓、印尼、泰國、印度、及越南等地的代理經銷權利。

RSTN 是一家專注於應用工作流程及知識管理技術的跨國集團公司，針對亞太地區的銀行、金融及電信服務產業，致力於知識管理及工作流程的解決方案，搭配國際性的軟體開發平臺，例如：IBM Case Manager、IBM FileNet、IBM ODM、IBM Tivoli等，提供客戶專業的系統規劃、開發建置、完整的解決方案及技術轉移服務。

聯絡方式：

聯絡人：謝嘉琪 小姐
電話：(02)8797-2369
e-mail：chiachi.hsieh@rstn.com.tw

金融保險業

（政府）教育
非營利機構

零售業

醫療業

製造業

宏碁

DevOps 協同智慧開發平台解決方案

突破瓶頸 效能提升

商業挑戰

為因應潮流轉變，開發已經不能再靠單打獨鬥走天下，必須拓展團隊，與供應商、客戶...等專案團隊合作以維持競爭力。也因此，協同合作的過程非常重要—如何對雙方的資源與人力配置、合作期間的管理與協調做縝密的規劃，以有效的互動及高效率的協作交付創新成果...等即為當前企業最大的決勝關鍵。

- 系統開發過程不統一，無法有效管控。
- 系統開發過程可見度低，團隊和管理人員無法掌握整體進度。
- 研發團隊溝通與協作問題。
- 系統交付過程無法建立工作項目之間的追蹤關係。
- 如何支持分散式開發團隊：例如將併購或外包等團隊進行協同合作。
- 開發管理工具種類太多、平台不統一，導致系統交付過程的各個環節缺乏有效的整合機制。

解決方案

DevOps 協同智慧開發平台解決方案

IBM Rational CLM (Collaborative Lifecycle Management) 協同開發生命週期管理解決方案，將 IBM Rational DOORS Next Generation、IBM Rational Team Concert、以及 IBM Rational Quality Manager 匯集到單一開發平台，刺激跨功能協作，協助團隊縮短交付時間 (time-to-delivery)，提升品質、產品價值以及可預測性。透過全新的開放、協同開發環境，開發團隊可以快速取得資源，更有效率地跨國 / 跨地域共事，組織協作將更有效率。

客戶效益

- 協助團隊劃分需求問題，獲取、定義及管理正確的解決方案，以及合併整個生命週期內的回饋。
- 精確估計所需的資源並靈活整合所有專案計劃，以提升團隊開發效率，並提供專案量化管理。
- 提供版本控管，追蹤開發缺陷、變更項目，以及工作流程管理。
- 透過自動化部署功能，避免人為介入出錯的機會，提升工作效率。
- 透過使用自動測試功能，即早發現及診斷問題，以提高產品質量。
- 透過品質管理功能，提供需求及測試的追溯關聯機制，進行影響性分析及涵蓋率分析。

適合產業

跨產業

軟體產品

- IBM Rational CLM (RTC、DNG、RQM)
- IBM Rational Rhapsody Design Manager
- IBM UrbanCode Deploy

客戶案例

協助公家機關、學術單位、醫療、電子、資訊、金融等產業導入 IBM Rational CLM (Collaborative Lifecycle Management)，使其組織中分散式的專案團隊與合作廠商之間，更有效與精確的協同創新，透過 IBM Rational CLM，支援整體端點到端點的協同開發平台。讓該團隊輕鬆地整合所有開發資訊，如開發需求、程式碼版本管理、異動管理與品質管理等。也避免分析師、設計師或開發者的封閉獨立作業，並以簡便的網路使用者介面，讓團隊成員即早建立共識，避免計畫走錯方向，徹底改善軟體及系統交付。

關於宏碁



Passion and Profession

熱忱而專業·說到做到 - 是我們一致的服務風格

Acer 以頂尖的軟體系統整合經驗，成為 Informix 最忠實的合作夥伴；2005 年更擴大服務範圍至 IBM 全系列軟體，連年獲得 IBM 年度最佳軟體事業夥伴的肯定，密切結盟的軟體夥伴更超過百家，服務企業客戶上千家。我們熱忱而專業的業務與技術服務團隊，皆經過原廠專業認證，並依客戶類型及產業別，提供完整的規劃與支援技術等全方位應用服務。

聯絡方式：

聯絡人：李佩娟 小姐
電話：(02)2784-1000 分機 2766
e-mail：Jessamine.Lee@acer.com

金融保險業

非營利機構
(政府)教育

零售業

醫療業

製造業

凱信資訊

系統可用性及業務服務監控管理方案

早一步洞察！識別及解決基礎架構問題的最佳實務

商業挑戰

隨著企業營運不斷成長，為了增進處理效率與結構彈性，使用IT資訊取代傳統人工進行也是目前的共同趨勢。但是接踵而來的問題，卻是我們能否突破技術限制，達到真正有效IT運用的重要關鍵：

- 如何針對異質作業系統、應用程式，提供資源整合監控管理平台
- 如何將數百萬筆系統及網路監控事件，做關聯分析以簡化處理流程
- 如何依據不同使用者提供個別商務動態檢視儀表板

解決方案

系統可用性及業務服務監控管理方案

IBM SmartCloud Monitoring 可協助企業將 IT 基礎架構效能與可用性最佳化。此主動式系統監視軟體可在分散式與主機環境中，管理作業系統、資料庫與伺服器。同時，IBM SmartCloud Monitoring 提供識別及解決基礎架構問題的最佳實務，協助將 IT 部門的效率最大化。

異質事件關聯分析平台採用 IBM OMNibus，提供即時的資料中心集中監視、複式網路與 IT 網域。提供全面性系統整合。且具擴充性與高彈性架構，可隨時依照現實環境進行設備新增與移除而不影響資料整合成效。

凱信資訊並針對跨界產業開發出客製化業務服務儀表板，提供不同客戶專屬可視性檢視以及商業脈絡和優先化，以管理關鍵商業服務。

客戶效益

- 主動監控系統資源，可及早識別問題，在使用者注意到效能差異之前快速修正問題。
- 制定問題告警機制，依照問題嚴重性通知相關負責人員

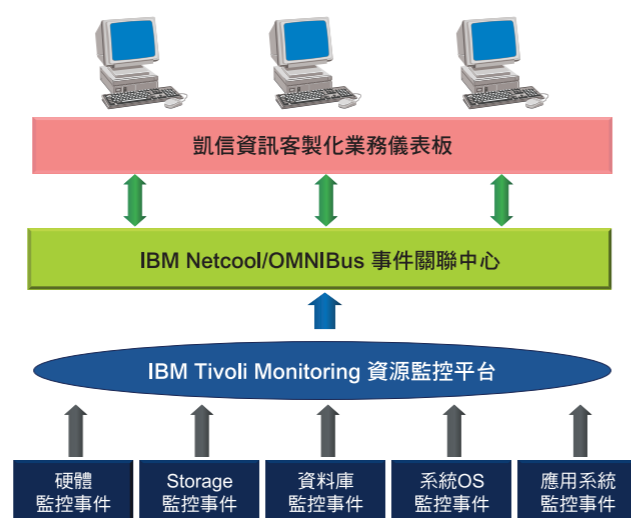
- 提供不同業務身分與層級（決策者 / 維護者 / 監控者）綜觀各種服務
- 以監控歷史資料提供管理報表作為系統架構檢視與升級決策依據

適合產業

金融、保險、證券、電信、製造與公家單位

軟體產品

- IBM SmartCloud Monitoring
- IBM OMNibus
- IBM Operations Analytics - Log Analysis
- Caresys Business Service Dashboard System



客戶案例

為提高客戶服務效率，第一金證券對於資訊系統的提升與功能甚為重視；在導入「IBM SmartCloud Monitoring 全方位解決方案」後，第一金證券不只讓證券業流程監控更加順暢，更結合第一金控集團體系的優勢，擴大業務與營運規模，為客戶提供更豐富、多樣化之證券服務。

提升交易效率與正確性

為了讓IT資源進行最有效益的分配，並充分協助各項業務流程的發展，第一金證券 IBM Tivoli 解決方案，讓交易流程更為順暢，同時兼顧人力資源及成本的考量。

輕鬆管理資訊，生產力倍增

對於證券業而言，資料流從每一個點到點的暢通、正確與否，較單點內的系統維運妥善率更為重要。IBM SmartCloud Monitoring 解決方案不僅為公司省下許多系統維護的預算，也同時提升公司的營運效能。



創新流程，服務再升級

導入領先業界的 IBM SmartCloud Monitoring 整體解決方案後，為第一金證券未來的績效提供更強勁的成長動能。下一個階段，第一金證券更將致力於後端資訊流交割作業等金流機制的集中化，達到金控子公司間業務綜效的發揮。

關於凱信



凱信資訊運用 IBM 解決方案，包含日誌與事件管理、單一簽入與身份管理、IT 服務管理、系統及網路管理、資料庫稽核管理，幫助許多企業解決維運管理與資訊安全上的問題。

十多年來所累積的專案建置經驗和完善的服務，已成功的幫助許多企業具備最佳、可靠及安全的業務環境，並有效提升使用者的作業效率。

服務客戶橫跨金融、保險、證券、電信、製造與公家單位。服務範圍包含軟體的建置、顧問諮詢與系統加值開發以及維護。

聯絡方式：

聯絡人：林文泰 先生
 電話：(02)2771-7977
 手機：0926-239-132
 e-mail：Jerry.Lin@caresys.com.tw
 公司網址：www.caresys.com.tw

精誠隨想

精誠隨想 mBank 銀行業解決方案

Bank 3.0 新時代的銀行 M 化新利器

商業挑戰

- 因應網路及行動科技世代的來臨，銀行亟需瞭解如何運用數位科技作為服務的媒介，並重新省思通路的定位
- 科技帶來破壞式創新，尤其隨著智慧型手機的用戶數快速成長，網路普及率大增，現在許多新一代的消費者對於「數位銀行」的使用偏好越趨明顯，這類的使用者習慣使用手機，並也喜歡藉由數位平台付款，越來越多的金融消費行為甚至直接在數位平台下進行
- 科技環境日新月異，銀行通路無法快速跟上科技的腳步，提供更貼近使用者需求的服務
- 原生語言的 APP 在開發時程上無法快速跟進法規及客戶需求

解決方案

方案名稱：

精誠隨想 mBank 銀行業解決方案

方案簡述：

精誠隨想採用跨平台的開發工具 - IBM Worklight，在銀行端的行動應用方案上，導入企業客戶的行動銀行服務，並建立9大功能模組，協助銀行業在最短時間導入企業客戶的行動銀行服務，提昇客戶服務滿意度和服務效率。9大功能模組分別為：全球帳戶總覽、理財資訊、本行匯利率資訊、客戶服務、帳戶資料查詢、台/外幣交易狀態查詢、全球資金管理，以及進出口業務。

客戶效益

- 縮短服務上線時程
- 減少客服人員處理客戶問題的進件率
- 透過 Worklight 報表可快速檢視客戶端需求內容是否與服務提供內容符合，並隨時調整服務內容，增加服務效率
- 透過統一的視覺化報表，快速掌握各項行動服務資訊，管理人員可透過單一介面對遠端 APP 進行各種管理行為，如：APP 版本檢查、使用統計功能等，有效提高管理人員的工作效率及對 APP 的掌握度
- 容易維護：視覺化的 Html 5 拖拉設計工具。客戶端有 Web 開發經驗的開發人員即可協助維護，降低客戶端維護費用

適合產業

銀行業

軟體產品

IBM Worklight

客戶案例

知名銀行導入此解決方案後，利用 IBM Worklight 開發工具，快速在3個月內完成企業客戶服務第一階段功能的雙平台（IOS/Android）上線，並透過 IBM Worklight 將各企業用戶的使用統計資料彙整至管理平台中，各級主管皆可透過此一管理平台做客戶端服務功能的數據檢視，加速服務體驗改善的速度，提高客戶整體滿意度。

關於精誠隨想



精誠隨想深耕行動技術超過10年跨足6大核心應用，服務客戶涵蓋8大產業。並且在各領域的行動商務解決方案皆具有豐富的開發經驗。精誠隨想具備以下開發實力與優勢：

- 6大核心應用 Technology：在金融資訊、資訊整合、行動商務、消費支付、安全監控和定位資訊的應用面向，皆備足資深開發人員及管理人員。
- 8大產業行動化 Knowhow：金融產業、政府機關、流通零售、入口網站、交通運輸、醫療產業、傳播媒體及電信產業皆承接過相關專案產品開發，具備各產業開發經驗。

聯絡方式：

聯絡人：蔡佳倫

電話：(02)8752-5527 分機 3225

e-mail：vivitsai@softmobile.com.tw

金融保險業

（政府）教育
非營利機構

零售業

醫療業

製造業

崇太科技

企業即時協同作業暨行動社群應用解決方案

低花費、高效率，打造零距離協同環境！

商業挑戰

- 跨部門或跨國的工作小組，得花費鉅額交通費才能進行會議？
- 總是將時間花費在通勤上，降低了辦公的效率及壓縮到開會的時間？
- 想嘗試導入即時通訊系統，卻又擔心安全性的問題？
- 大量的 E-Mail 往來，降低了員工的生產力？
- 現有類比電話總機如何整合？

解決方案

企業協同統一訊息解決方案

全球化來臨，當團隊不再侷限特定區域時，企業更需要提供行動化平台，讓跨區、甚至跨國的團隊成員，可以隨時隨地進行行動會議、討論專案並整合文件。企業協同統一訊息解決方案，支援多方會議功能，及大量用戶在線，讓企業能夠輕鬆安排、管理及參與會議，大幅降低時間花費及差旅支出，提升生產力及競爭力！

客戶效益

- 即時的狀態顯示 - 包括線上狀態、個人狀態、自動地理位置感知和可選的電話狀態訊息。
- 高度安全、企業級即時消息傳遞 - 能即時與客戶、員工進行線上傳訊及 Call-in，大幅提升掌握商機的時效性。
- 線上會議，能夠召開音訊和視訊會議 - 順暢地在即時傳訊、VoIP 和視訊之間轉換；在電話、會議電話和 Web 會議之間轉換。

- 集成語音 (VoIP) 和高品質的桌面視頻 - 整合 SIP Gateway 大大降低 UC 建置費用。
- 社群協同合作和公共 IM 服務 - 提供跨地區的部門更好的協作環境，以低成本、零時差的方式，大幅降低成本支出。
- 支援行動整合 - 方便共享資訊，即時獲取最新資訊、提供更快速的服務，提升顧客滿意度
- 高整合度 - 開啟即用地與 Domino、Connections、Portal、IBM WebSphere 等等以及 Microsoft 產品集成。
- 提供 SDK - 應用程式設計發展介面 (API) 和一個可擴展的用戶端。
- UC 整合 - 整合 UC 設備及 SIP Gateway，整合電話基礎設施，提供可選的電話分機服務、數位電話和呼叫管理功能。

適合產業

跨產業

軟體產品

- IBM Sametime License
- IBM Connections Chat
- IBM Connections Meeting

價格

四十萬到一百二十萬（依實際授權人數與需求功能而定）

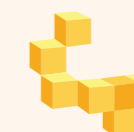
客戶案例

金融銀行業：協助建置即時協同作業系統，加速協同作業

面對每天早上的晨會，透過 IBM 即時視訊與語音會議，提供多點的連線會議，提供無距離的白板、遠端桌面與雲端展示檔展示等等功能。讓企業在日益激烈的市場競爭，有效地將有限的時間發揮至最大效益，為銀行業者首須面對的課題。崇太科技透過 IBM Sametime License，為國內某銀行建置即時協同作業系統。

以往各分行需將大量時間、金錢及寶貴的精力浪費在旅程、住宿與會議場所上，即時協同作業系統不受地點的束縛，各分行可在不同的地區進行視訊會議，亦支援同時120人使用線上會議，大大縮減會議差旅所需的時間及費用。

關於崇太科技



崇太科技實業有限公司
ChunTai Tech Industrial Co., Ltd

崇太科技核心主體是由數位在業界十年以上經驗的各類技術領域的技術人所組成，我們有歷年累積之雄厚專業領域知識及經驗，有十分完整的各種系統整合經驗，公司專精在 IBM Lotus Software Solution，也有能力處理各種 IBM Lotus Domino 各種疑難雜症。我們專精於辦公室自動化規劃設計、企業入口網站以及資料庫應用程式設計與 IBM Lotus Workflow 開發。

我們服務宗旨 - 誠懇、負責、熱誠 - 秉持著踏實的工作態度及高昂的服務熱忱與工作效率。我們期待在資訊業界創造優質產品，成就客戶與崇太雙贏的結果。

提供 XPages 程式開發解決，金融保險業行動整合解決 與行動公文簽核系統解決方案

聯絡方式：

聯絡人：陳滢月 小姐
電話：(02)2558-1229 分機 60
手機：0922-196-028
e-mail：lilychen@domino.com.tw

金融保險業

（政府）教育
非營利機構

零售業

醫療業

製造業

凱信

日誌管理與身份管理解決方案

前瞻主動式 IT 風險管理，資訊安全一把抓！

商業挑戰

近年來，國內外的個資外洩事件不斷躍上媒體版面，而成為大眾注目的焦點。不論是外界駭客的入侵、或是內部人員的違法行為，在在都顯示，裡外兼顧的個資安全解決方案是勢在必行的。

因此，面對層出不窮的資安事件，IT人員面臨更大的挑戰：

- 如何因應外界日新月異的駭客入侵與攻擊手法？
- 如何確保內部人員在系統或資料庫上的權責 (Accountability) ？
- 如何因應法規的要求（個資法、金融法規），包含稽核的完整性與證據力？

解決方案

IBM Security Access Manager 與 IBM Security Identity Manager 認證、授權與身份管理平台

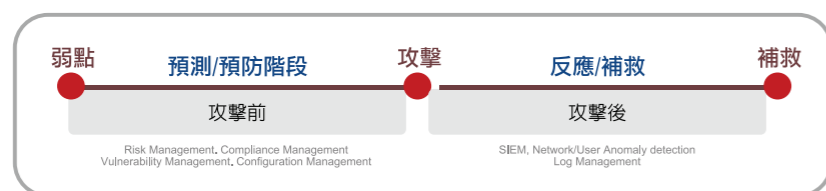
可集中管理企業內部所有系統與應用程式的帳號與權限，有效達成企業單一登入之目標。解決特權帳號與共用帳號之責任問題。整合企業內部自行開發之應用程式，結合 X-Force 強化應用程式安全，防止 SQL Injection, Cross-site scripting...等攻擊。

IBM QRadar 日誌管理與 SIEM

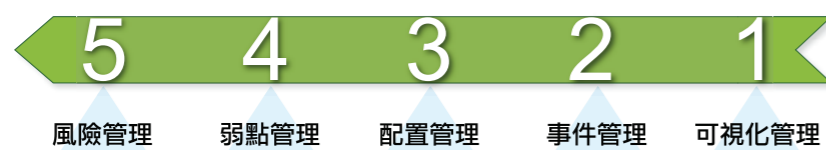
整合 IT 所有的日誌與活動，並即時收集各種數據，包括：日誌，事件，Layer 7流量，網路攻擊，資產弱點，使用者 / 木馬 / 病毒 / 蠕蟲等網路活動，提供日誌防篡改與完整性檢查。除此之外，更結合 X-Force 的智能事件分析引擎，檢測威脅並防止資料外洩，提供強化資訊安全，打造企業內部的安全智慧平台。

IBM Guardium 資料庫稽核

即時監控資料庫安全與活動、進行詳細的資料庫審核、追蹤應用程式使用者的活動、將法規遵循的報告自動化、管制資料層級的存取、管理資料庫漏洞，並自動探索機密資料。



積極的風險管理 – 5大步驟



客戶效益

- 透過強大的關聯引擎，自動篩選出重要的資安事件，以上下文資訊呈現（例如一筆資安事故，包含多筆的活動），大量減少事件數量，也保護應用程式的安全，防止被駭客攻擊。
- 透過網路流量分析，有效了解網路活動，做為未來網路升級依據。
- 集中式應用程式帳密管理與認證、授權，可即時警告異常活動，立即診斷問題根源，主動管理風險。
- 自動產出使用者系統權限、網路日誌活動等稽核報告，同時快速建立合規報表，協助企業建立資安政策。

適合產業

金融、保險、證券、電信、製造與公家單位

軟體產品

- 日誌管理與活動分析：IBM Security QRadar SIEM / Log Manager
- 應用程式單一登入：IBM Security Access Manager
- 帳號管理 / 特權帳號管理：IBM Security (Privileged) Identity Manager
- 資料庫稽核：IBM Guardium

關於凱信



凱信資訊運用 IBM 解決方案，包含日誌與事件管理、單一簽入與身份管理、IT 服務管理、系統及網路管理、資料庫稽核管理，幫助許多企業解決維運管理與資訊安全上的問題。

十多年來所累積的專案建置經驗和完善的服務，已成功的幫助許多企業具備最佳、可靠及安全的業務環境，並有效提升使用者的作業效率。

服務客戶橫跨金融、保險、證券、電信、製造與公家單位。服務範圍包含軟體的建置、顧問諮詢與系統加值開發以及維護。

聯絡方式：

聯絡人：林文泰 先生
 電話：(02)2771-7977
 手機：0926-239-132
 e-mail：Jerry.Lin@caresys.com.tw
 公司網址：www.caresys.com.tw

金融保險業

非營利機構 (政府、教育)

零售業

醫療業

製造業

中菲電腦

證券業快速建立資料庫稽核方案

稽核系統新方向，資安維運一把抓

商業挑戰

- 資料庫種類眾多監控資料庫活動及提供稽核軌跡不易
- 交易量大資料庫活動記錄儲存空間使用量龐大
- 資料庫稽核投資成本高但卻只為了留存記錄備查
- 資料庫稽核資料收集不完整
- 各種資料庫無整合稽核管理介面
- IBM i (AS/400) 如何建立資料庫稽核

解決方案

方案名稱：

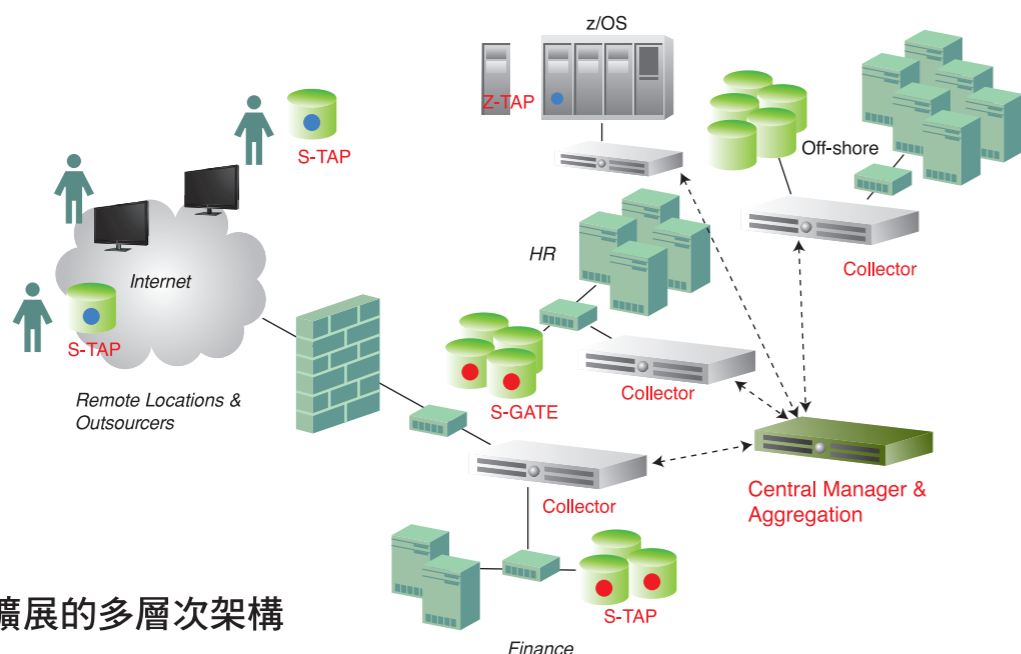
證券業快速建立資料庫稽核方案

方案簡述：

中菲電腦透過 IBM Infosphere Guardium 協助客戶建立可100%收集資料庫活動記錄的稽核系統，達到稽核的不可否認性及證據力，設計並建立高可用性架

構，以及在中菲電腦的專業 DBA 團隊及資安團隊設計下，產出三大類報表：“日常維運報表、軌跡記錄報表及資安報表”及即時資安告警。成功結合資訊安全、軌跡稽核及日常維運於一身。

中菲電腦長期與客戶合作開發核心軟體提供服務及系統運用，於產業知識領先群雄，我們了解快速的重要性，長期的資料庫稽核經驗累積後，於一般情況下可協助客戶於一週內快速導入完成。



可擴展的多層次架構

客戶效益

- 100%完整保存資料庫活動記錄
- 正式環境與備援環境雙活運用
- 融合日常 DBA 作業與稽核需求
- 符合各項金融檢查與內外部稽核需求

適合產業

證券業

軟體產品

IBM InfoSphere Guardium

客戶案例

知名證券業，透過中菲電腦所提供之解決方案，快速導入資料庫稽核系統，完整收集六種以上不同資料庫，提供三大類報表，並透過架構設計達到兩地機房可同時留存兩地之稽核資料，並於甲地系統異常時將資料送達乙地，達成雙活之成效且不遺漏任何一筆記錄。並在此專案中，透過專業團隊的努力，協助客戶每一業務單位，可於系統上讀取各自的報表，讓業務單位人員於不逾越稽核的規範下，得到更多資訊協助業務發展。

關於中菲電腦



品質專業、客戶滿意

洞悉所需

我們服務客戶的第一步，就是傾聽與觀察，用心發現客戶的真正需求。站在客戶的立場，了解實際的作業流程，設身處地感受客戶的需要，因為唯有洞悉需求，才能滿足所需。

量身訂製

一個最佳的企業電腦化作業，絕非將最熱門的應用系統、最新的硬體設備架設而成，而是「量身訂製」。中菲電腦假硬體為骨架，以軟體注靈魂，為流程賦生命的整合系統，針對不同客戶需求量身訂製專屬作業模式。從熟悉客戶行業別的作業流程，到了解客戶中長期的擴充計畫，中菲電腦擁有豐富的規劃經驗，提供各行各業合身的電腦化作業系統。

軟硬兼施

從軟體系統的規劃整合，到硬體設備的安裝維護，我們總能鉅細靡遺且瞭若指掌地掌控大小環節。在中菲，專業是基本動作，品質是基本配備，以軟硬兼施的完整支援服務，讓客戶的企業運作始終無後顧之憂。

聯絡方式：

聯絡人：韓寶蘭 小姐
 電話：(02)8170-5168 分機 3227
 e-mail：hentty@ddsc.com.tw

金融保險業

非營利機構
(政府)教育

零售業

醫療業

製造業

叢揚資訊

資料交換管理平台解決方案

資訊平台多樣化，資料交換管理單一化

商業挑戰

- 資訊應用平台繁多、OS 版本眾多，資料分散各處，不易整合運用？
- 資料交換平台無法統一，缺乏管理，無法掌握資料流向？
- 跨平台資料交換後，無法正常轉碼造成資料錯亂？
- 經常發生資料傳送不完整，造成批次作業紊亂，影響線上業務交易？
- 擔心個資法實施，無法舉證資料傳送流向？
- 接收資料後需要人工介入或另寫程式轉換資料格式？

解決方案

資料交換管理平台解決方案

透過 IBM Sterling CONNECT:Direct 及 IBM SFG (Sterling File Gateway) Solution 建構安全單一的資料交換管理平台，並整合 JSCAPE 及叢揚資訊自行開發的資料交換監控控制台，使得複雜的跨平台資料整合運用成為簡單、安全、快速的工作。主要特色有：

- 支援 SNA 及 TCP/IP 通訊協定及外點 SFTP 或 FTPS 傳送資料機制。
- 支援多數主流平台系統，包括：z/OS，AS/400，Unix，Windows，Tandem 等。
- 提供資料傳送加密機制及雙向資料傳送記錄，統一監控各平台資料傳送過程及流向，確定必要資料完整傳送，保證資料送達之不可否認性，避免資料外洩，確保資料傳送安全。
- 提供跨平台資料中、英文內碼自動轉換機制，且檔案傳送到位後自動轉換格式為接收方需要的格式，簡化傳輸工作。
- 自動觸發及 API 機制，讓資料交換與應用程式緊密結合，達到最佳自動化整合服務。

客戶效益

- 單一資料交換平台，不僅容易管理，更確保資料傳送安全、快速、有效。
- 資料交換與應用程式結合，減少人員介入操作及風險。
- 減少因檔案接收不完整而造成批次作業失敗之風險。
- 資料流向完整稽核記錄，避免資料外流爭議，符合個資精神。
- 自動轉換檔案格式，省去手動轉檔時間。

適合產業

跨產業

軟體產品

- IBM Sterling CONNECT:Direct
- IBM Sterling CONNECT:Direct for Secure+
- IBM Sterling File Gateway
- JSCAPE
- 叢揚資料交換監控平台

客戶案例

協助華南銀行建置全行資料交換單一平台 隨著金融銀行業務的增加及整合性行銷對於消費者分析的需求、不同平台間的資料交換需求也隨之越來越多。因此，規劃統一的資料交換平台，成為擁有近百年歷史的華南銀行的當務之急。

2009 年經由叢揚資訊的協助成功建置以 IBM Sterling CONNECT: Direct 為基礎的統一資料交換管理平台後，所有跨平台的資料交換作業有了一致性的作業模式及管理機制，不但資料交換作業更快速，整體的資訊作業也更順暢，而且每日都有資料流向的稽核記錄，更確保資料流向的必要性與安全性，提升資訊作業之有效性及對外服務水準。

關於叢揚資訊

 **叢揚資訊**
Galaxy Software Services

叢揚資訊 (Galaxy Software Services Corporation) 創立於1987年3月。代理國外知名之工具性及系統管理軟體，並承製客戶專案計劃、開發自有品牌應用系統產品（知識管理系統、會議管理系統、人力資源管理系統、客戶關係管理系統、公文及文件管理系統、銀行信用風險管理解決方案等）及承包資訊委外服務案。從1990年起代理當時由 VMSoftware 公司開發之資料交換工具 CONNECT:Direct，經由多次併購後，現已成為 IBM Industry Solutions 軟體品牌下之產品。叢揚資訊擁有20年的資料交換服務經驗，協助許多客戶建置了統一管理方式的資料交換平台，客戶包含了銀行、金控公司，如：上海銀行、國泰世華銀行、郵局、富邦金控、財金資訊、聯徵中心、華南銀行等。

聯絡方式：

聯絡人：楊有進 先生
電話：(02)2586-7890 分機 503
手機：0939-066-375
e-mail：charles_yang@mail.gss.com.tw

金融保險業

非營利機構
(政府)教育

零售業

醫療業

製造業

精誠資訊

檔案傳輸與資訊交換解決方案

安全、快速、穩定的企業數據傳輸

商業挑戰

- 數據傳輸的資料量與需求越來越龐大，需要更好的技術與管理機制來應付。
- 資料格式的轉換需求造成管理與維護不易。
- 傳統 FTP 使用者密碼以明碼傳送，有密碼外洩的風險。
- 資料傳輸過程未加密，有資料外洩疑慮。
- 無法確認資訊是否正確無誤傳遞。
- 數據傳輸發生錯誤時，無法快速排除錯誤，造成商業損失。
- 主管機關對於數據傳輸管理的合規要求。
- 太多人為介入，耗費人力成本。

解決方案

精誠資訊檔案傳輸與資訊交換解決方案

透過 IBM Sterling File Gateway 為客戶打造新世代的企業內外檔案交換平台，可以自動化串連企業內部與客戶各個資訊系統之間的檔案與資訊交換機制，達成安全、穩定、易管理、且合規的目標。其主要特色如下：

- 多元傳輸技術
提供 FTP, FTP/S, SSH/SFTP, SSH/SCP, IBM® Sterling Connect:Direct®, and IBM WebSphere® MQ File Transfer Edition、AS2, AS3 和 Odette FTP 等傳輸協定
- 檔案檢核機制
提供 MD5、checksum 等傳輸封包檢核機制
- 支援傳統檔案上下傳功能
提供 get/put/mget/mput 等 function，同時支援 binary/ascii 傳輸方式
- 提供傳輸加密機制
支援 SSL、TSL、PGP

- 支援加解密
檔案進來自動加密儲存，需照正常流程取出才能自動解密
- 傳輸管理
提供斷線續傳、壓縮、加解密、傳輸優先等級定義
- 提供轉碼功能
支援主機碼轉碼，具備難字管理外接功能，例如 ASCII、Big5、EBCDIC、GBK、MS950、Unicode、UTF-8、UTF-16 等編碼格式轉換，Java 整合能力
- 支援事件觸發機制
支援事件觸發 (如upload fail等) 啟動定義好的程式或動作，如email通知等
- 安全管理機制
可整合 Sterling Security Proxy、能限定主機下來的敏感性資料只能透過某幾個 IP 及帳號取走 (敏感：鎖帳號+IP，非敏感：鎖帳號)

客戶效益

- 減少檔案傳輸業務的全面成本 (TCO)
- 提供端到端的能見度
- 管理企業全面檔案傳輸活動
- 對內/外檔案傳輸流程自動化，降低錯誤機率
- 降低檔案傳輸管理及除錯的 IT 成本
- 提升合作夥伴及客戶的滿意度
- 降低合作夥伴上線時間
- 滿足安全部門及合規要求

適合產業

金融業、高科技、政府機關、流通業

軟體產品

IBM Sterling File Gateway

客戶案例

協助企業導入檔案傳輸管理解決方案，降低檔案傳輸的安全風險，強化檔案傳輸、暫存與使用的管理，降低資訊作業風險

台灣有許多金融業還在使用傳統的 FTP 作為檔案交換機制，不但無法滿足個資法、稽核及安全法規的要求，亦因為穩定度不良，造成客戶滿意度下降，同時增加營運成本。

客戶導入 IBM Sterling File Gateway 檔案傳輸管理解決方案後，可以實現最高等級的檔案傳輸完整性保障，並極大降低企業資訊洩漏風險，同時加速發展無縫與自動化的新型業務服務提供給企業客戶，從而提升了利潤收入。

此外透過改善全面檔案交換的能見度，滿足了法規及稽核單位的各式報告需求，同時降低作業風險與管理成本。

關於精誠資訊

SYSTEMEX 精誠資訊

大中華企業 · IT 服務 · 首選夥伴

精誠資訊 SYSTEX Corporation (台股代號6214) 成立於1997年，是台灣資訊服務產業龍頭企業，擁近3,000名員工，位居台灣前一百大服務業，為跨足兩岸三地及東南亞的亞洲區域級資訊服務集團公司，在台灣、中國、香港、新加坡、印尼與泰國設有48個營運據點，2014年合併營收為新台幣158億元。

根據台灣權威財經媒體，2014年5月出刊的天下雜誌「台灣五百大服務業調查」，精誠連續8年蟬聯台灣五百大服務業軟體業第一的寶座；同時也是天下雜誌「兩岸三地一千大企業排行」專題報導中唯一入榜的台灣資訊服務企業。

聯絡方式：

聯絡人：林苑琳 小姐
電話：(02)77201888 分機 5288
手機：0918-822-055
e-mail：vickylin@systemex.com.tw

金融保險業

非營利機構
(政府)教育

零售業

醫療業

製造業

台灣析數

多元資料整合建置及視覺化決策分析案

多元資料整合及視覺互動展現，建置 Open Data 指標資料庫！

商業挑戰

- 要能充份展現大數據分析的價值，除了運用公司或組織內部的現有資料外，更需充份利用各類 Open Data，整合出更多元及整合的價值。大數據的資料特質和傳統資料庫的最大不同點，在於資料來源及種類多元，各類不同型式的半結構化或非結構化資料，以非正規化各類型式散佈四處，資料更以極快的速度不斷更新，導致資料量大增且訊息雜亂。
- 在進行產業分析、經濟研究、社會觀察及市場分析時，常需要使用各類勞動統計、內政統計、經濟統計、公司登記...等各類資料。雖然在各政府或組織的網頁上，可獲取及下載各類統計表單或指標，但各單位的資料呈現方式皆不盡相同，絕大部分之統計表單皆是以 PDF、Excel、html 等格式所呈現之次級資料。運用大數據創造價值的前提，首先要能擁有真實及完整的資料，並依各領域的專業知識，進行多元資料的串接、整併及清理，並進而以決策思維導向地去挖掘並分析出所需資訊。
- 勞動部勞動及職業安全衛生研究所為提供勞工、產業、社會、經濟、勞工福祉等研究者及業者更多元有價值的資料庫，積極規劃與建置跨部會之勞動市場指標資料庫，而跨部會之資料格式多樣需整合，且需有統一之統計指標歸類方式。

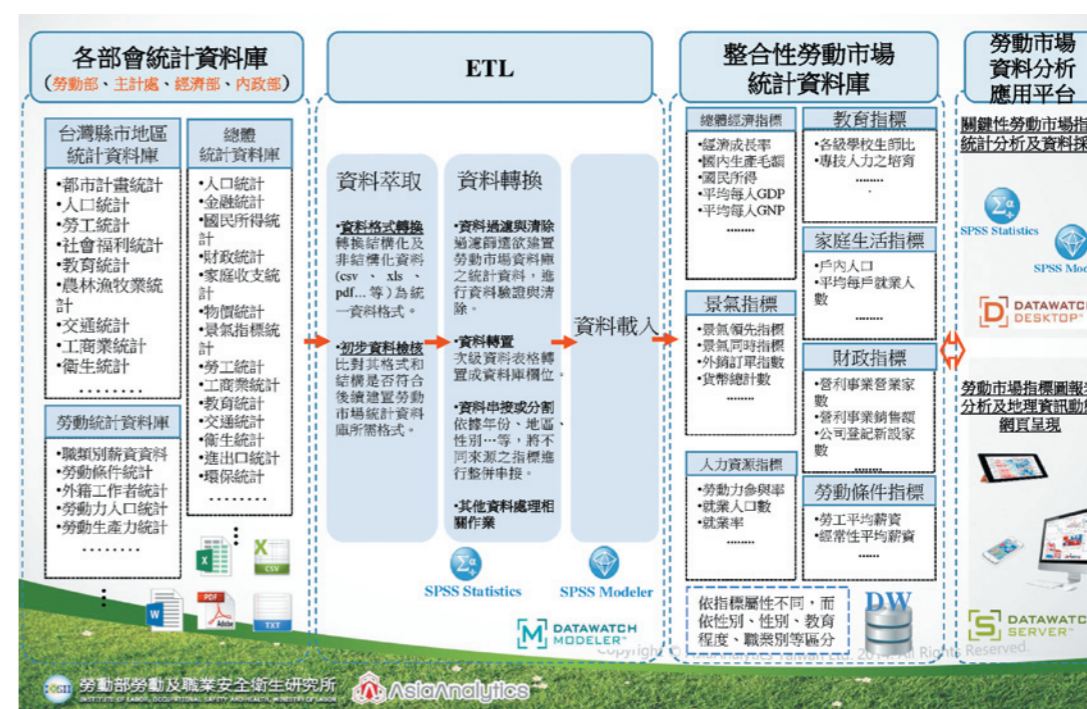
解決方案

方案名稱：
整合性勞動市場統計指標建置案

方案簡述：
近年國內經濟與社會環境急速變遷，進而衍生現象如，產業移往海外而使國內勞動力流動率上升、產業結構變化、勞動就業機會減少、失業率攀升及各產業的缺工問題等。因此為掌握我國勞動市場全貌，並積極規劃與建置跨部會之勞動市場指標資料庫，建構直覺視覺化互動式圖報表及地理資訊對勞動、社會研究者及社會大眾實為首要工作。基於此，本專案旨在建

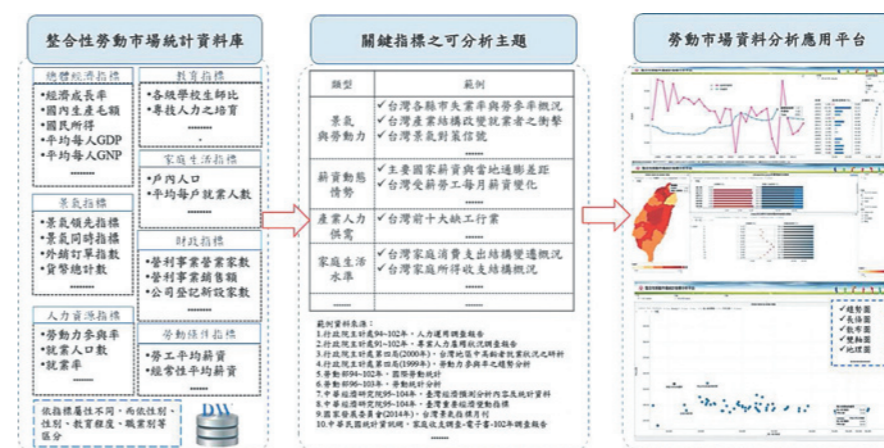
立整合跨部會之勞動市場指標，以期掌握景氣動態、產業人力供需情勢、就業市場動向、國人家庭生活水準、地區資訊、性別統計等。

台灣析數資訊結合資料採礦 (IBM SPSS Modeler)、統計分析 (IBM SPSS Statistics) 與資料視覺化技術，建立整合跨部會之勞動市場指標資料庫，以期掌握景氣動態、產業關人力供需情勢、就業市場動向、國人家庭生活水準、地區資訊、性別統計等。在第一階段，資料來源先以掌握政府統計資料研究為主，計畫所完成之勞動市場指標也將接軌國際如 ILO、OECD 等指標建置作法。勞動市場指標統計分析之專案架構及建置平台規劃示意圖如下圖所示。



勞動市場指標統計分析之專案架構

建置平台規劃示意圖如下所示。



勞動市場指標統計分析平台之架構

金融保險業

(政府)教育

零售業

醫療業

製造業

客戶效益

- 整合多元勞動市場相關資料，包含總體經濟指標、教育指標、景氣指標、勞動力指標...等，可因應企業、政府、學術界各種產業及研究分析的需求。
- 大量 OPEN DATA 進行整合，為政府/組織邁向大數據分析的重要基石。
- 運用 IBM SPSS Modeler 建立各類串流式資料處理模式，顯著縮減資料處理之時間成本。
- 分析師可進行跨部會之勞動市場指標分析，不再需要產出大量圖報表，僅要在互動式儀表板上進行拖拉點選即能洞悉所要分析的議題，相較以往大大節省時間成本的耗費。
- 快速將非結構化資料轉換為結構化資料，例如 PDF 文本資料。不需大量人力進行處理，並展現豐富分析資源。

適合產業

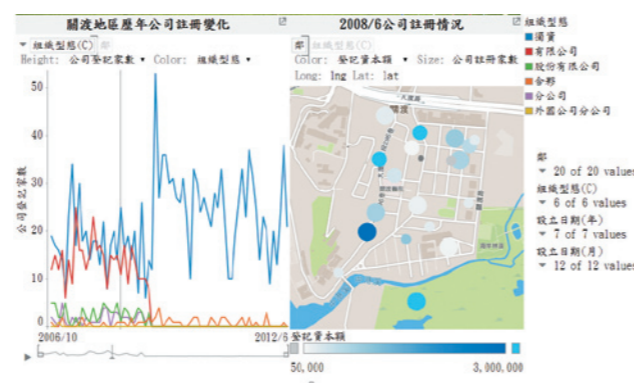
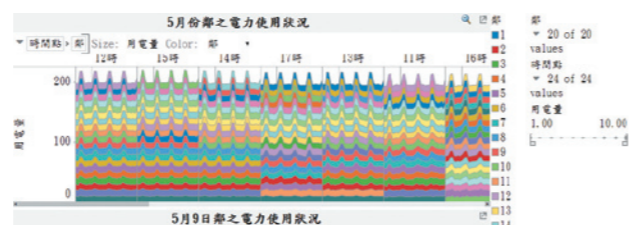
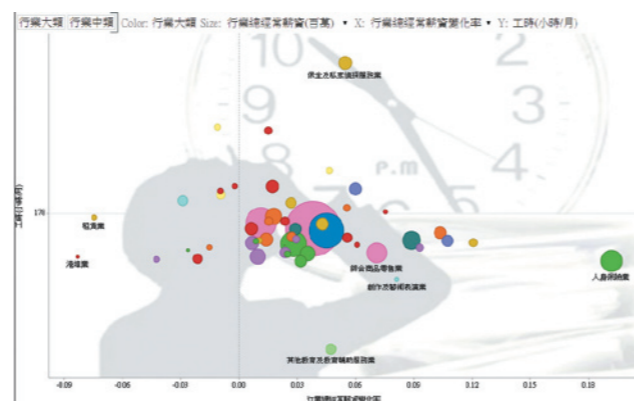
政府單位 / 企業

軟體產品

- IBM SPSS Modeler
- IBM SPSS Statistics

客戶案例

勞動部勞動及職業安全衛生研究所導入該解決方案後，蒐集並整合各部會公布的統計資料，輸入成資料庫形式。此資料庫建置人口、社會、經濟、勞動、教育等統計指標，可以依時間、地區、縣市、性別、年齡等各類地理及人口統計變數串接查詢各類統計指標，並建立關鍵性勞動市場指標進行統計分析動態網頁，以總體經濟指標基礎，連動呈現景氣與勞動力趨勢、產業人力供需情勢、薪資動態情勢、家庭生活水準、產業動態、地區資訊、性別統計等指標。以往需要產生上千張報表，透過所建置關鍵性勞動市場指標及圖報表動態網頁呈現，可快速地依分析上的需求調整維度進行參數設定即可產出視覺化報表。



關於台灣析數



- 台灣析數資訊股份有限公司 (AsiaAnalytics Taiwan Ltd., AAT)，屬於外商 Openbase 集團下之商業智慧顧問公司團隊。AsiaAnalytics 集團目前為 IBM 在亞太地區商業分析顧問最大企業夥伴。
- AAT 是數據分析服務導向之顧問公司，可靈活地採用及整合各類軟體，具有開發分析模組專業技術。AAT目前為台灣唯一的IBM Solution Provider。
- AAT 具有可客製化的「ICDP 資訊匯流平台」(Informative Convergence Data Platform)，可為製造業、金融業、零售業...等打造專屬之情報資訊監控平台。

聯絡方式：

聯絡人：業務部

電話：(02)77287958

e-mail：service@asia-analytics.com.tw

金融保險業

(政府)教育

零售業

醫療業

製造業

集創科技

打造雲端知識社群網絡平台

轉型雲端社群事業，立即取得優勢

商業挑戰

- 人員流動率高，知識人脈傳承不易
- 過多應用程式與分散的資訊呈現介面
- 土法煉鋼的作業分配
- 無法快速且正確的找到需要的資訊
- 難以分享傳遞內容與知識

解決方案

方案名稱：

IBM Connections Cloud 社群應用解決方案

方案簡述：

企業協作社群概念，主要是強調在社群時代中，企業應該利用社群工具來強化內部員工與外部合作伙伴、客戶的互動交流，同時串連起人員與其專長，獲得跨單位或領域的專家意見，進而提高企業執行效率。另一方面，企業也可透過社群工具，分析社群內整體活動數據，並將分析結果融入業務流程中，提供企業高彈性與高準確的決策。

IBM Connections Cloud 延伸了過去傳統協同合作所做不到的功能，並改變企業對協同合作的想法與結構，企業可利用此嶄新平台建立同仁、合作夥伴及客戶彼此之間的聯繫。除了可提高企業創新能力、並且可以加速工作執行效率，對企業的成長和生產力大有助益。

客戶效益

- 透過快速搜尋，找到對的人及建立彼此信任關係，提升組織運作效率。
- 透過同仁間彼此互相推薦交流各種知識及資訊，增進資訊搜尋滿意度。



- 透過發掘及利用群體智慧及社群，提昇工作內容品質。
- 針對人員的專業、想法和資訊內容提高透明度。
- 促進想法分享與創新，以利推動成長。
- 提升企業組織內專家的價值。
- 透過擷取與重複使用最佳實務，提高特殊活動的執行速度。

- 針對同仁或合作夥伴的回饋意見與想法，促進組織的洞察力。
- 可從擴大的專家網路快速取得資訊，更快執行工作
- 員工、合作夥伴和客戶造就創新的產品與服務，進而推動企業成長。

適合產業

- 知識工作者比例很高或人員流動率很高的產業。
- 重視創新的高科技產業。
- 公會組織。
- 大專院校。

軟體產品

IBM Connections Cloud S1, IBM Connections Cloud S2

客戶案例

公益團體資源有限，若要發揮出資源的最大效益，一定要透過科技的輔助來擴大影響層面。隨著專案數量的累積、牽涉到的資源與人力也越來越多，客戶端團隊開始察覺電子郵件、文件檔案、資料夾分類與口頭討論分享等傳統協作方式，已經無法妥善的收納所有內容與資訊，此一狀況勢必會造成知識難以傳承與資源不易累積問題。「公益組織的人員流動率高，能夠待三年已經很長了，如果離職交接只有檔案文件，沒有人脈與資源的連結，新的專案經理接手會很辛苦」，客戶端執行長表示「知識與人脈的累積，是我們希望做得更紮實的地方，也是所有非營利組織共同的需求。」

IBM Connections Cloud 是以人為出發點的雲端社群協作平台，結合知識管理、社群網絡、電子郵件、即時通訊、專案管理、網路會議等實用功能，整合在單一介面與應用平台上。從公益專案的角度來看，IBM Connections Cloud 的概念是把「每一個專案變成一個社群」，在此雲端社群協作平台上串聯專案中所有人、事、資源與知識，有效解決「知識難以傳承、人脈不易累積」的問題困擾，並能完整發揮全部志工的力量，提升每一次公益行動的效率。

關於集創科技



集創科技 (Globe Creation Technology Corp.)，成立於2003年，至今已十餘年，主要技術領域在於IBM Collaboration 相關產品 (Domino、Workflow、Sametime、Connection、SmartCloud 等產品) 上的開發、整合與管理解決方案，近年來更將應用系統開發方向從傳統行政事務流程延伸至行動雲端辦公室 (Mobile) 等應用領域，本著永續經營理念，以「專業」、「技術」、「服務」為經營主軸，提供企業高效能、高穩定度及高安全性之最佳系統整合服務。

集創科技對客戶的六大承諾

1. 產品齊全 - 提供符合需求，功能齊全的高科技產品。
2. 品質穩定 - 提供高品質、高穩定性客製化系統。
3. 完整方案 - 重視附加價值，提供符合需求的完整解決方案。
4. 服務完善 - 專業技術諮詢與售後服務，快速回應客戶需求。
5. 品牌形象 - 提供國內外知名口碑之資訊產品及售後服務。
6. 雙贏策略 - 重視與使用單位長期合作關係，與客戶站在同一革命陣線共同成長。

聯絡方式：

業務行銷部

電話：(02)28853852

e-mail：steven_wang@kmggroup.com.tw

公司網址：http://www.kmggroup.com.tw/

偉康科技

企業入口網站解決方案

馭繁化簡、打造事半功倍的企業入口網站

商業挑戰

- 企業內部系統及資訊眾多且紛亂，員工如何可以有效的掌握正確的資訊呢？
- 如何提高企業系統使用的安全性呢？
- 如何提供企業員工及企業主管個人化服務呢？
- 企業決策者如何快速取得正確並且易讀的資訊及報表內容呢？
- 如何使用行動裝置解決方案提供安全且快速的資訊呢？

解決方案

企業資訊入口網站解決方案

企業入口網站 (Enterprise Information Portal ; EIP) 解決方案，提供企業單一的網站入口，相關的應用程式、行政及業務資訊，亦能統一在此入口、有效、即時地呈現，方便企業主管進行日常管理和決策，簡化工作環節，快速適應新業務和新戰略的需求。

IBM WebSphere Portal Server 提供具高可用性及可彈性擴充的全方位入口網站平台服務，藉著快速安裝、配置及部署的特性，迅速創造更高商業價值。提供統一認證及單一登入的功能，使用者可以更安全地存取後端系統、資料及應用程式。IBM WebSphere Portal Server 提供個人化的內容展示，能即時因應不同業務部門對各自工作介面的特殊要求，使企業各部門員工能隨時根據業務發展的變化，即時調整相關部門和人員關注的焦點和內容。

IBM Web Content Management (WCM) 讓使用者自行管理Web內容的建立、生命週期、個人化及發佈，協助加速部署資訊，是目前市場上整合性最高的 Web 內容管理與入口網站解決方案。提供完整的全球語言支援，適用於跨國企業或組織，大幅降低管理成本與開發成本。

客戶效益

- 統一認證及單一簽入，提高整體系統安全性。
- 個人化的內容呈現，縮短資訊搜尋時間，大幅提高使用者生產力。
- 整合跨平台的系統，減少系統管理者負擔，讓系統管理者的工作更有效率。
- 具有高度擴充性、延展性、開放性及未來性，能即時因應市場變化。

適合產業

跨產業

軟體產品

- IBM WebSphere Portal Server
- IBM Web Content Management
- 偉康科技入口網站解決方案服務

客戶案例

特力集團員工入口網站及官方網站

在現今市場上，由於零售業與消費者的頻繁互動，因此資訊暢通不僅使消費者變得「更有智慧」，也大幅改變了消費者與零售業者的互動模式。藉由IBM WebSphere 高效率的應用程式基礎架構，整合特力集團旗下HOLA 特力和樂、B&Q 特力屋、HOMY 特力和家等不同品牌，並為原本各自獨立的 IT人員與系統，建構出高度彈性的平台，使不同部門的資訊都能即時互通，以利能更快速有效地導入新流程與應用。

藉由全方位的整合，讓特力集團的業務團隊充分運用資訊優勢，創造更好的成績；管理團隊則能徹底優化營運流程，提升營運效率；高階經營者也能即時掌握企業營運的關鍵指標，以進行更有品質的決策。生產力與績效管理全面提升、雙管齊下，一舉將效益發揮到極致。

關於偉康科技



偉康科技成立於1998年，主要業務範圍在於 Web 應用系統開發、整合與管理等方面之整體解決方案，是提供專業服務的系統整合公司，其中包含 IBM 軟體產品的維護、重建、調適、升級...等相關服務，以確保客戶系統作業環境的正常運作：

- 顧問服務 (Consulting Services)
- 系統建置服務 (Implementation Services)
- 專案建置 (Value added / Customization Services)
- 系統整合服務 (Integration Services)
- 教育訓練服務 (Education Services)
- 系統維護服務 (Maintenance)
- 系統升級移轉服務 (Upgrade and Migration Services)

偉康科技累積豐富的專案建置經驗，包含數家銀行、政府單位、電信及製造業公司進行電子化系統建置。公司內部技術團隊一共擁有40多張專業技術認證，其中包含 Java、.NET、C++ 開發語言認證及 IBM WebSphere Application Server、IBM WebSphere MQ、IBM WebSphere Portal Server 等產品認證，也是 IBM 長期的技術伙伴曾獲頒許多獎項。

聯絡方式：

聯絡人：丁俊棋 先生
 電話：(02)77015899
 手機：0910100337
 e-mail：tony@webcomm.com.tw

金融保險業

(政府) 教育

零售業

醫療業

製造業

泰鋒電腦

資料庫活動稽核與安全防護解決方案

確保機密資料安全，達到『合規免責』的目標！

商業挑戰

- 內外部資安威脅嚴重，該如何有效保護機敏資料庫？
- 面對如個資法、信用卡法、沙賓法與 ISO27001 等法規要求，該如何因應達到『合規免責』的目標？
- 如何有效掌握特許使用者的存取活動？
- 如何杜絕與阻擋非法的資料庫存取活動，並留下完整軌跡紀錄？

解決方案

資料庫活動稽核與安全防護系統

IBM InfoSphere Guardium 可持續監視異質企業間的資料庫，並讓法規遵循控制自動化，是簡單而強大的解決方案。在不需改變資料庫、應用程式或效能的前提下，可防止內部的特許員工或駭客進行未獲授權的活動，同時監視終端使用者，並識別詐騙行為，是廣泛使用的資料庫活動監視解決方案：

- 100% 監視所有平台和通訊協定上的每一筆資料庫交易。
- 監視機密資料存取、特許使用者動作、變更控制、應用程式、使用者活動及安全異常，並強制執行原則。
- 集中管理資料庫基礎架構的審核資料，以審核、提報、聯繫及鑑識整體企業的法規遵循情形。
- 防竄改審核追蹤功能可確保資料安全，並可支援審核人員所需的權責分立原則。
- 整合 Compliance Workflow Automation，包括發佈報告給監督小組、電子簽收和呈報。
- 最廣泛的異質支援，包括八大廠商提供的資料庫平台，可用於所有主要作業系統。
- 可追蹤主要平台上的檔案共享活動，包括 Microsoft SharePoint。

客戶效益

- 自動化安全和法規遵循的驗證活動，達到合規免責的目的。
- 降低營運成本並降低資料外洩之風險。
- 減輕資訊管理人員因應稽核法規要求之負擔。

適合產業

跨產業

軟體產品

IBM InfoSphere Guardium

客戶案例

協助鼎鼎聯合行銷 Happy Go 成功導入資料庫稽核系統 鼎鼎聯合行銷主要業務為「HAPPY GO 快樂購卡友集點回饋」服務，及GO survey 市調網站提供網路市場調查服務，並幫助特約商店提供完整集兌點的服務與支援。快樂購卡友人數目前超過900萬人。

因應個人資料保護法的施行、信用卡法的法規遵循以及面對資訊安全的嚴重威脅，泰鋒電腦於 2011 率先協助鼎鼎聯合行銷導入 IBM InfoSphere Guardium 資料庫活動稽核與安全防護系統。

關於泰鋒電腦



泰鋒電腦（股）成立於1992，為國內知名專業的系統整合服務商。著眼於資料庫安全市場需求與各項法規的發展趨勢，泰鋒電腦於 2009 即投入 IBM InfoSphere Guardium 產品的銷售與技術支援服務，至今已有4年以上的技術經驗。目前已成功協助數位聯合電信（遠傳電信）、鼎鼎聯合行銷、亞東電子商務、雙和醫院、高雄榮總、馬偕醫學院、小港醫院、瑞儀光電等客戶導入 IBM InfoSphere Guardium 資料庫活動稽核與安全防護系統。

聯絡方式：

聯絡人：吳鐵墉 先生
 電話：(02)8752-3566 分機 3664
 手機：0921-943-136
 e-mail：ken@taifon.com.tw

金融保險業

（政府）教育
 非營利機構

零售業

醫療業

製造業

立卓資訊

功能整合暨跨平台系統建置解決方案

建置快速便捷軟體系統、打造完善穩健 Informix 資料庫

商業挑戰

- 想在行動裝置上讓系統也呈現一致的效果？
- 想擁有便捷有效的雲端系統功能？
- 欲使用資料交換標準輸出？
- 想有效規劃系統文件處理及建置順暢、人性化的網頁平台？
- 低階通訊服務是否已退出市場？

解決方案

方案名稱：
功能整合及跨平台之系統建置

方案簡述：

在良性的競爭下，各家作業系統、各版本的行動載具百家爭鳴，使得舊有的系統面臨汰舊換新，或是大幅修改以達到跨平台、跨載具的整合，我們不斷地開發及創新，希望能提供使用者一種能達到最大化整合效果的系統，同時保有傳統簡約順暢的模式，讓客戶及使用者能快速上手並無阻礙的操作。

與 IBM 合作加上努力研發，我們能為客戶建置穩健而龐大的資料庫系統，並提供妥善、人性化的管理，我們的 IT 人員隨時與客戶保持聯繫，若客戶有什麼使用上的疑問或突發問題，得以透過遠端系統連線即時同步解決。

- 開發 Web 版與行動平台的人機介面，不受不同作業環境影響，達到操作的一致性，使系統更臻完善。
- 保留傳統文字登打模式，使用 Informix 4GL 建立便捷有效的輸入平台，及低階通訊服務。
- 以 Linux 為主要開發系統，並使用 JAVA 程式語言撰寫，以及 xml 等標籤設計，達到跨平台的執行及編修。
- 多國語言的輸入亦納入設計考量，追求完善的國際化系統



圖 1 程式於電腦執行之示意圖



圖 2 程式於 iPad 及 iPhone 上執行之示意圖

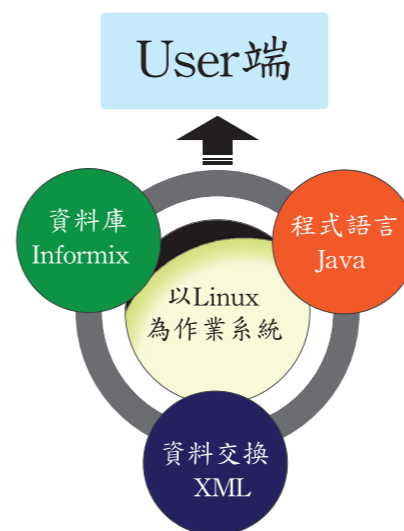


圖 3 立卓資訊有限公司系統建置解決方案

客戶效益

- 為客戶所設計的系統，可以流暢地在個人電腦、不同作業系統或各式行動載具上執行，不需做額外的修改，就能得到一致的效果。
- 提供快速、簡潔、有效率的登打及輸入資料模式，大幅節省人力及時間成本。
- 透過 Linux 環境開發，能為客戶節省建置成本。
- 網頁編碼上將多國語言的輸入納入考量，使用者在瀏覽網頁及輸入資料時，可不侷限於編碼及語言。

適合產業

跨產業

軟體產品

- IBM Informix Database
- 導入醫療系統解決方案
- 各式產業資訊系統應用

客戶案例

已提供多家醫療院所建置系統，如醫護人員使用的人性化介面設計、病歷資料妥善備份及儲存、用藥病歷規劃管理...等完善的系統功能。亦提供其它領域行業如服飾、五金...等多元的商業進銷存資訊系統建置。

關於立卓資訊



立卓資訊有限公司於1996年，由曾任職百貨公司與區域醫院之資訊技術專家鄧雲臺先生所建立，擁有豐富的實務經驗，對於資料庫建置、系統設計有卓越的技術。而研發亦與時俱進，在團隊的努力下，持續力求創新與突破，提供客戶更完善的系統。

目前以醫院為主要客群，設計符合客戶所需之醫療系統，使用 Linux 作業系統以節省客戶成本，撰寫 JAVA 語言之程式達到跨平台的整合，將資料存放於雲端備份，提供妥善的維護及管理，同時積極拓展其它行業之系統開發，期望能讓更多客戶擁有優質的系統與專業的服務。

聯絡方式：

聯絡人：鄧宇婷 小姐
 電話：(04)2296-7892
 手機：0988-222-217
 e-mail：spiral@mail.twh.com.tw
 公司網頁：www.twh.com.tw

金融保險業

非營利機構 (政府) 教育

零售業

醫療業

製造業

聯合通商

聯合通商 e-Win BI 製造業解決方案

績效管理智慧化，搶佔「製」勝先機

商業挑戰

- 不知如何從策略展開訂定目標與關鍵績效指標 (KPI)，高階管理人員難以掌控公司營運狀況
- 已訂定 KPI，但由各部門自行計算，導致各部門因對 KPI 沒有統一的定義而產生數據不一致
- 資料來源多，散落在各系統中，耗費大量 IT 人力進行整合
- 報表多為傳統靜態報表，無法滿足管理者動態分析需求
- 傳統報表開發時間長，無法滿足管理者即時分析需求
- IT 人員對管理需求不了解，開發的報表無法符合管理者管理分析需求

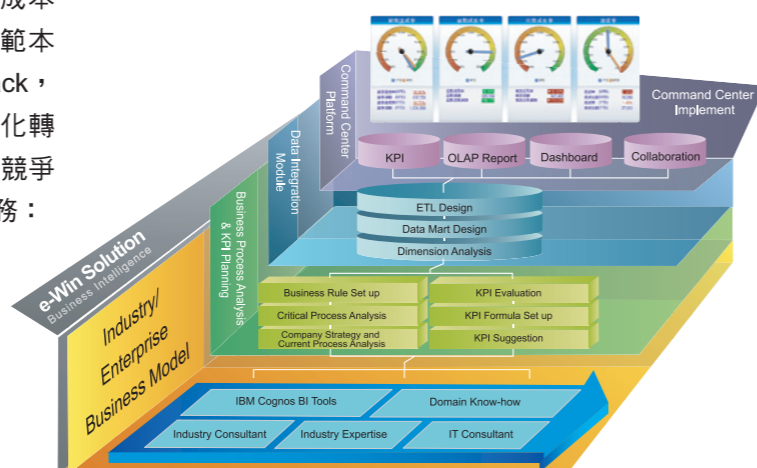
解決方案

方案名稱：
聯合通商 e-Win BI 製造業解決方案

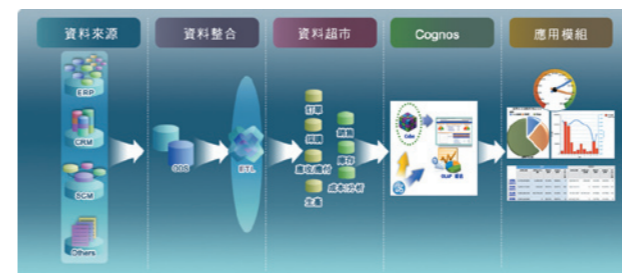
方案簡述：
聯合通商採用 COGNOS BI 結合多年產業實戰經驗的績效管理藍圖，規劃 e-Win BI 製造業解決方案，預先將製造業最常使用的分析數據區分為六大模組：訂單 / 銷售、採購、庫存、應收 / 應付帳款、成本分析模組、生產模組，建立企業績效管理套裝範本 Enterprise Performance Management (EPM) Pack，協助企業在最短的時間內將績效管理機制智慧化轉型，加速管理者決策能力、提高決策品質、增加競爭力，讓投資報酬率倍速成長。並搭配專業顧問服務：

- **商業顧問分析服務**
 - 現行商業流程檢視分析
 - 關鍵流程建議
 - 部門績效指標訂定
 - 未來流程建議與導入
- **IT 顧問分析服務**
 - 現行資料分析
 - 企業戰情中心 e 化應用規劃
 - 現行 BI 系統功能架構及問題診斷
 - 未來 BI 系統功能架構建議

- **BI 系統導入服務**
 - 資料整合導入服務
 - Data Warehouse 建置
 - ETL 建置服務
 - 戰情中心導入服務
 - 儀表板設計導入服務
 - 線上分析系統導入服務



產品系統架構



客戶效益

- 縮短 20~60% 資料蒐集及彙整之人力時間成本
- 透過日常管理績效監控與追蹤，增強決策即時分析能量，常態作業提升效率 5~8 倍
- 藉由迅速及正確的分析資訊，決策先機約可提前 8~10 天
- 透過報表的整合及例外事件 (Exception) 的管理，管理者可即時掌握現況，降低經營風險，約可降低 2~5% 營運成本
- 快速導入，快速呈現投資報酬率 ROI
- 可即時取得決策參考資料，提升決策品質及縮短決策流程
- 透過統一的視覺化報表，快速掌握營運績效，並擬定對應策略，縮短部門間溝通時間
- 針對異常事件進行管理監控，掌握異常資訊，有效提升反應速度
- 藉由各類性圖形化報表，協助分析各項經營數據
- 使用者熟悉操作介面及功能，降低開發維護成本及導入學習時間
- 透過統一的商業智慧平台，整合企業內部資料及權限控管

適合產業

製造業

軟體產品

IBM COGNOS 10 BI / TM1

客戶案例

知名機械製造集團導入該解決方案後，快速在3個月內將 EPM 六大模組上線完成，利用 IBM COGNOS 10 BI 分析結果檢視 ERP 資料品質及流程缺失，各系統資料來源可彙整至 Datamart 中，並且每日更新；各階層的主管都可以快速獲得最新資訊，加速了決策的速度；統一資料來源，並且清楚定義各 KPI 的公式及計算公式，各部門不再發生數據不一致的現象，提昇決策分析的品質。透過 EPM 的 Dashboard，高階主管對經營現狀一目了然，透過異常的主動通知，亦能立即檢視問題原因。

關於聯合通商



Make Supply Chain Demand-Driven

- 聯合通商總部位於台北，於中國大陸設有天津研發中心及廣州辦公室
- 具國際認證及擁有實務導入經驗之專業顧問團隊，應用銷售預測、產銷協同、績效管理與商業智慧等軟體工具，針對品牌製造業、品牌零售流通業、快銷品、食品飲料、高科技等產業，規劃符合產業發展的解決方案
- 榮獲 IBM 頒發「2014最佳海量資料合作夥伴」
- 獲頒大中華區家電龍頭客戶「2012年度優秀合作夥伴」肯定
- 大中華區唯一通過 IBM Premier Business Partner 認證，成為首家 Authorized Software Value Plus Business Analytic Solution 提供廠商
- 2009年在美國 Orlando 榮獲 VICS 選為「全球最佳協同商務協力廠商科技提供者」

聯絡方式：

行銷處
電話：(02)2546-2508 分機 1802
e-mail：info@ebizprise.com
公司網址：www.ebizprise.com

金融保險業

（政府）教育
非營利機構

零售業

醫療業

製造業

宏燁資訊

銷售預測與產線規劃管理方案

善用既有數據，簡化商業流程，優化企業成效

商業挑戰

- 無法即時收集、合併及分析相關資訊。
- 缺乏有效執行各項規劃、流程和系統的方法。
- 規劃人員在規劃過程中彼此缺乏協調和溝通。
- 規劃和分析不能準確反映需求。
- 無法迅速回應不斷變化的市場條件。

解決方案

銷售預測與產線規劃管理方案

宏燁資訊「銷售預估與產線績效解決方案」透過 IBM Cognos TM1 幫助企業將目前所使用的眾多 Excel 資料（購買、銷售、庫存、及相關產品資料）全部轉換成自動化系統，並透過使用者熟悉的介面，將資料集中至單一平台。解決方案可自動鏈結不同的資料來源，包括 ERP 系統的商業資料和其他前置作業應用程式及資料等，且由系統排程自動將最新資料載入平台中。所有銷售規劃所需的企業資料（包括營業額、購入計畫材料數量、銷售計畫材料及成品數量、庫存計畫數量、銷售數量、銷售金額和銷售成本）都儲存在中央伺服器中，讓不同的規劃人員根據其權限使用相同的規劃表單，以確保資料之一致性。透過統一管理銷售與規劃人員的每一步變化，達成前段銷售與後段生產及採購之間更緊密的結合。

客戶效益

- 完全交互性的 Web 及 Excel 試算表。
- 權限的控管與配置。
- 多項產品的銷售預測整合。
- 多區及多規劃人員的資訊整合與共享。
- 與各系統的資訊整合，資料可自動互相拋轉，減少人工介入。
- 多版本、多情境的滾動性規劃及銷售預測。
- 依照不同目的設定不同的預測規則。
- 用戶自行定義的趨勢分析方法。
- 假設模型、分配、KPI 等的計算引擎。
- 規劃組織、產品或服務內容變動時可迅速彈性調整。
- 多版本的 What-If 模擬分析。

適合產業

製造業、高科技業、零售業

軟體產品

- IBM Cognos BI and TM1
- IBM InfoSphere DataStage
- 宏燁資訊企業分析管理方案

客戶案例

製造業

某電子製造業者的商品，主要由核心料件組成，要有效率生產眾多商品，精準的生產計劃扮演極重要角色，如：需求數量、產品庫存數量、料件庫存數量、未來數周的生產計畫與未來數週的採購進貨數量等等，都是執行生產計劃時需要確實掌握之要件。

該業者原先使用 Microsoft Excel 完成此項流程，並手動撰寫 Excel 試算表公式來建立全年生產計劃。在此同時，各廠生產管理人員與採購人員則得從不同系統（例如 ERP 系統和業務銷售系統）和資料庫中，以人工方式收集產品的銷售與庫存資料，極度耗費人力和時間，尤其在規劃過程中發生以下問題：

1. 資料來源包含各工廠人員與各規劃人員，收集資料費時費力。
2. 產品眾多已到達 Excel 表極限，而僅針對最重要的產品與料件排入 Excel 表中規劃。
3. Excel 試算表公式被無意間被修改，造成資料不正確或是公式過於複雜不易維護。
4. 人工輸入作業錯誤，難以察覺。
5. Excel 報表資料，散落在每個承辦人的電腦中，而造成輸入資料時，出現不同版本的「實際資料」。

其最後結果就為，經常性造成規劃流程中的錯誤，而需耗時找出問題所在，導致員工在資料錯誤下做出錯誤的判斷。現今的營運環境充滿了不確定性，再加上複雜的人工作業造成資訊無法即時呈現，該公司管理者必須正視下列三大營運績效問題：

1. 訂單的改變造成生產計劃的修訂？
2. 目前核心料件庫存是否足夠供未來數週生產所需？
3. 料件的庫存成本是否太高？如何調配獲得最大利潤？

系統導入後，整個生產規劃流程大為加快。總公司或各廠區人員每天在系統中幾乎可以立即查詢料件進出與產品生產數量的最新數據，讓每週重複性的彙整資料檢查工作變得非常輕鬆。該公司資訊經理表示：「公司有多個工廠，眾多產品也劃分由多位規畫人員負責，以前光是收集彙整各廠所有產品生產計劃的資料就需耗費2~3天，只能每週檢討一次。導入新系統後，只要各廠區人員每日維護當天生產庫存資料，總公司便可即時查詢最新數據；當天就可立即反映訂單需求變更，並產生新的生產計劃，以因應快速的市場變化。

關於宏燁資訊



宏燁資訊成立於1997年，自2004年起加強著重於產業完整解決方案，專精於商業績效管理與財務分析解決方案，且在跨國組織平台整合上擁有豐富、成功的建置經驗，專案客戶涵蓋金融、零售、物流、汽車製造業、一般製造業及保險業。宏燁提供應用系統整合、維護、專案開發及人力委外服務，協助企業運用 IT 以提供最佳競爭能力。

聯絡方式：

聯絡人：宏燁資訊 行銷處

電話：(02)2391-8800

e-mail：marketing@asgard.com.tw

零售業

某零售通路商有眾多商品，要行銷這些商品，精準的銷售預測規劃扮演極重要角色。公司執行營運銷售規劃獲利時必須確實掌握諸多環節，包括即時銷售資訊、銷售數量、即時庫存數量、成本、營業額及其他指標等等，才能達成最高成效。

該業者原使用 Microsoft Excel 來完成此項流程，並且以手動撰寫 Excel 試算表公式建立年度銷售計劃流程，及相關實績表用以目標與實績比較。這項人工作業不但極耗費人力和時間，當人工輸入出現作業錯誤時也無法即時發現。IBM Cognos TM1 能加速縮短企業複雜的銷售規劃系統，建立穩固的流程基礎。全新的解決方案能讓零售通路商按月產生預測或對特定的產品進行差異分析，並可做出多版本模擬分析及不同面向的深度分析，以更快找出問題癥結並立即提出解決方案。

智頡科技

智慧行動 流程自動化解決方案

讓界線消失無踪，打造完美無縫企業流程管理

商業挑戰

- 迎向 ECFA 商機，企業全球佈局，內部流程卻還跨不出國界？
- 為何流程 E 化後，營運效率卻未顯著提升？
- 流程 E 化方案長期維護成本越來越高？
- 不同部門各擁流程，無法整合發揮綜效？

解決方案

IBM Lotus Workflow 流程自動化解決方案

企業因應 ECFA 而迎向全球市場的挑戰，企業內部流程也必須以更大的彈性、更簡化的流程加以轉型、升級，才能隨時應變各種突如其來的變動。IBM Lotus Workflow 提供包括：網頁管理介面、跨國流程管理、多語言簽核及行動簽核等工具，打造輕易整合、自動化、管理及監控商業流程環境。

IBM Lotus Workflow 能與 Lotus Notes & Domino 整合，提供更強大的自動化、管理及監控商業流程功能，大幅降低文書工作負擔的能力，即使複雜的流程，也可以藉由 IBM Lotus Workflow 輕易地記錄，並加以簡化，以反映不斷變更的商業需求

智頡以 IBM Lotus Notes & Domino、Workflow 為架構，透過 Web Service 整合 ERP、人力資源、採購等繁雜的行政流程，省去大量日常維護工作，有效提升資訊人員的工作效率與價值。除此之外，IBM Lotus 支援智慧型手機平台的強大功能，提供企業全面行動化，一手掌握市場脈動，就算不在辦公室，商機也永不漏接。

客戶效益

- 提供彈性化平台，針對複雜的商業流程，進行自動化、精簡及管理。
- 步驟皆經過預先定義及記錄，減少因手動程序而產生錯誤的機率。
- 使用網頁介面，統一各部門分散的流程，提高人員產能及價值。
- 提供跨國簽核、行動簽核等彈性流程，即使出門在外，公文也能一覽無遺、時效不延誤。
- 支援及維護關鍵工作流程應用程式，並能即時因應業務變動時進程式修改。
- 所有客製化流程皆可隨原廠版本升級，投資有保障。

適合產業

跨產業

軟體產品

- IBM Lotus Notes & Domino、Workflow
- 智頡科技客製化流程模組

客戶案例

為三陽工業所開發的 Web 化國際簽核系統，這套流程跨台灣、大陸、越南等多國廠區與分公司，從四個分公司自行維護的獨立資料庫中整合資訊，同時提供多國語言介面，有效提升跨國協同合作的工作效率。

此外，智頡更協助三陽導入行動簽核系統，透過行動裝置瀏覽器隨時隨地掌握簽核狀況，系統也會主動以 e-mail 通知進度，差旅在外不怕漏失重要公文與進度，企業整體營運更為緊密無縫。這些專屬功能經過智頡的模組化設計後，都可以輕鬆佈署、快速上線，立即提升企業營運效率。

關於智頡科技



智頡科技為流程自動化專業服務廠商，在 E 化流程領域累積超過十年經驗，專精 IBM Lotus Workflow 流程應用，並提供專為台灣企業環境設計的豐富「模組化」流程。

聯絡方式：

聯絡人：陳谷華 先生
 電話：(03)532-6262
 手機：0988-927-301
 e-mail：danielchen@wmmate.com

金融保險業

（政府）
（教育）
非營利機構

零售業

醫療業

製造業

宏燁資訊

資料庫存儲管理與健檢服務

讓存儲帶來效益，使企業更智慧

商業挑戰

- 企業資料遺失或被竊風險。
- 資料來源眾多，保存規則繁雜紊亂。
- 備份效率不明，無法確保資料回復時間。
- 資料增加，備份時間過長，單一備份方式已不敷使用。

解決方案

智慧備份及回復管理解決方案 基於台灣客戶複雜的 IT 環境，宏燁資訊推出智慧備份及回復管理解決方案，提供跨 IT 環境的執行配置、監控、備份、回復、預警、產生報告，除了備份與回復可自動執行外，並可集中儲存設備的管理作業，根據企業原則適度調配及管理檔案的備份與保存，在各層儲存設備間自動移轉；結合漸進式的增量備份、來源與目標檔案刪除重複資料、壓縮及磁帶管理。

客戶效益

- 即時可見資料保存、分管及處理狀態。
- 簡化人工參與降低風險、需求及成本。
- 降低備份儲存量需求，緩和資訊爆炸衝擊。
- 支援多種移動裝置與系統平台。
- 刪除重複數據以控制並減緩資料增長速度。
- 提高儲存容量使用效率，並降低需求成本。
- 獨家累加式備份方式減少備份資料量，提高現有備份管理效能。
- 透過單一控管介面掌握可視性與控制度。



適合產業

跨產業

軟體產品

- IBM Tivoli Storage Manager
- 宏燁資訊智慧備份及回復管理解決方案
- 宏燁資訊資料與系統健檢服務方案
- 宏燁資訊 DR 驗證服務方案

關於宏燁資訊



宏燁資訊成立於1997年，自2004年起加強著重於產業完整解決方案，專精於商業績效管理與財務分析解決方案，且在跨國組織平台整合上擁有豐富、成功的建置經驗，專案客戶涵蓋金融、零售、物流、汽車製造業、一般製造業及保險業。宏燁提供應用系統整合、維護、專案開發及人力委外服務，協助企業運用 IT 以提供最佳競爭能力。

聯絡方式：

聯絡人：宏燁資訊 行銷處

電話：(02)2391-8800

e-mail：marketing@asgard.com.tw

金融保險業

（政府）
（教育）
非營利機構

零售業

醫療業

製造業

宏碁

智慧、整合、自動 - 全方位資訊安全解決方案

啟動全面防禦 強化資安防護

商業挑戰

- 隨著政府法規對資安和隱私權日益重視，當個資法通過後，企業是否已做好準備及部署以確保企業商譽與客戶關係？
- 75% 以上的駭客都針對網站應用程式攻擊，網站到底安不安全？
- 委外開發的 Web 應用系統，如何驗收並確認其安全無虞？
- 網站應用系統愈來愈大，功能愈來愈多，程式愈寫愈複雜，安全性如何兼顧？
- 資料庫基礎架構是否有遺漏的修補程式、配置不當的專用權或其他漏洞？
- 可以進行檢視或變更機密資料的特許使用者權限是否洽當？
- 如何稽核與了解整個資訊系統的安全運行狀況？

解決方案

全方位資訊安全解決方案

變化多端的市場，讓企業對於資訊系統的依賴與日俱增，相對的，日趨嚴密的資安需求也讓 IT 人員疲於奔命。因此，靈活的資訊管理解決方案，除了能提供主動監控、偵測之外，更可自動化掌握系統運行狀況，減少人力及時間成本。

IBM 全方位資訊安全解決方案，針對複雜的 Web 應用程式，執行全面性、準確且自動化的安全弱點掃描，其後產生詳細結果以簡化補救措施。同時因應法規要求，提供超過40種立即可用的法規遵循報表。提供即時資料庫活動監視與稽核，對於變更控制、漏洞管理、詐欺及資料庫洩漏防禦，更提供整合的安全管理平台，將分散的各種功能（日誌管理、SIEM、風險管理、網路行為分析與安全事件管理）融入整體安全體系中。

客戶效益

- 偵測 Web 應用程式弱點，保護機密資料。
- 運用準確的自動化掃描實際降低成本，並輔以客製化與延伸測試以增進監控的成效。
- 以自動掃描的嚴重度結果排序並提供修補建議，不但簡化修補作業流程，更提升修補效能。
- 主動找出未獲授權、可疑的活動或資料庫漏洞，同時偵測遺漏的修補程式、配置不當的專用權和預設帳戶，以保護資訊機密。
- 應用程式層的主動監視，以識別應用程式使用者的未獲授權活動，防止特許使用者進行攻擊和封鎖未獲授權存取的行為。
- 移動設備安全保護和管理，幫助企業透過簡單的加密憑證，就能輕鬆納管行動裝置，兼顧內網安全及員工隱私。

適合產業

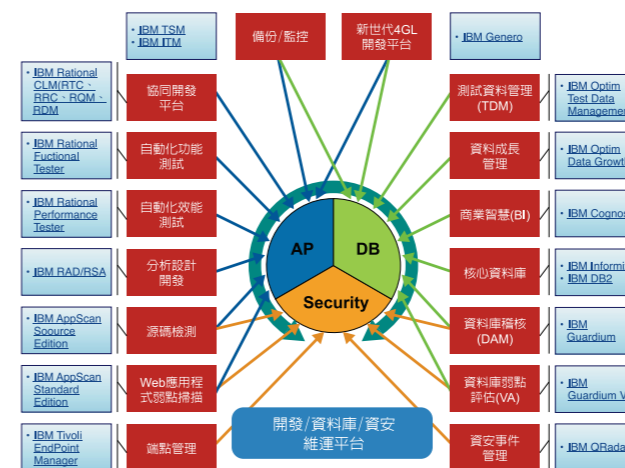
跨產業

軟體產品

- IBM Security AppScan
- IBM InfoSphere Guardium
- IBM QRadar
- IBM MaaS360

客戶案例

協助公家機關、學術單位、醫療、電子、資訊、金融等產業導入 IBM Security AppScan Enterprise，進行網頁弱點掃描。透過 IBM Security AppScan Enterprise 高擴充性的架構，以加速其大量受測網站的掃描速度；並為客戶架設完整攻防演練測試環境（Web、DB、firewall、router、WebScanner 等），提供完整滲透測試演練。IBM 全方位資訊安全解決方案提供中文化報表與整合介面，大幅節省作業時間、提高效率更確保客戶專案交付品質完美無瑕。在資料庫系統安全方面，導入BS10012顧問服務結合資料庫稽核管理實務及教育訓練協助企業輕鬆完成資料庫監控及法規遵循。



▲全方位安全資訊解決方案

關於宏碁



Passion and Profession

熱忱而專業·說到做到 - 是我們一致的服務風格

Acer 以頂尖的軟體系統整合經驗，成為 Informix 最忠實的合作夥伴；2005 年更擴大服務範圍至 IBM 全系列軟體，連年獲得 IBM 年度最佳軟體事業夥伴的肯定，密切結盟的軟體夥伴更超過百家，服務企業客戶上千家。我們熱忱而專業的業務與技術服務團隊，皆經過原廠專業認證，並依客戶類型及產業別，提供完整的規劃與支援技術等全方位應用服務。

聯絡方式：

聯絡人：李佩娟 小姐

電話：(02)2784-1000 分機 2766

e-mail：Jessamine.Lee@acer.com

金融保險業

非營利機構 (政府) 教育

零售業

醫療業

製造業