

# 智慧軟體



經銷事業夥伴解決方案集錦

# 前 言

在智慧的地球上，軟體應用改變我們的生活方式，也為企業帶來新的挑戰與競爭。IBM 於2010年年底預言，「看得見的 3D 視訊通話」、「空氣充電來延長電池續航力」、「感知器以保衛地球生態」、「量身訂做交通路線，在最短時間到達目的地」以及「能源回收利用」等五大創新將影響未來五年人們生活，然而要體現這些創新科技，軟體應用則扮演不可或缺的靈魂角色。我們生活中所作、所見或所經歷，企業裡每一個計劃、產品與流程，都是受軟體所支配的。此刻，軟體儼然已成為『策略性企業資產』的一部分了。

在此解決方案集錦中，精選20個最佳且已被驗證的 IBM 經銷事業夥伴解決方案，有最夯的雲端運算、有最熱門的資訊安全、有最佳的績效管理、有最獨到的金融產險應用等，以供各產業客戶運用，而這些解決方案是每一個經銷事業夥伴結合 IBM 中介軟體，依不同產業特性所開發的。企業善用智慧的解決方案，獲取所需要的資訊來判斷、解決將會發生的問題或發現新的商機，以提升競爭優勢並打造與眾不同的企業遠景。

台灣 IBM 公司軟體事業處

2011年3月

# 目錄

## 金融保險業

松凌科技	產險核心系統解決方案 .....	2
晁剛資訊	文件影像解決方案 .....	4
普鴻資訊	金融前置處理系統解決方案 .....	6
榮利科技	銀行影像掃描開戶作業系統解決方案.....	8
精誠資訊	金融商品造市者交易所連線管理解決方案 .....	10
網飛訊科技	軟體開發管理解決方案 .....	12

## 製造業

宏燁資訊	銷售分析及損益預估平台解決方案 .....	14
捷達世科技	全球頂尖製造業 Portal 整合解決方案 .....	16
智韻科技	流程自動化 2.0 解決方案 .....	18
漢康科技	商業智慧解決方案 .....	20

## 醫療業

敦陽科技	雲端個人生理資訊蒐集解決方案 .....	22
------	----------------------	----

## 跨產業

台灣析數	客戶關係管理 (CRM) 解決方案.....	24
北祥	雲端運算服務管理解決方案 .....	26
崇太科技	客製化的資訊整合解決方案 .....	28
鈦思科技	靈活的需求管理解決方案.....	30
新諾資訊	套裝式軟體工程解決方案.....	32

## 資訊安全解決方案

海德資訊	資料庫即時安全防禦暨自動化稽核平台解決方案.....	34
數聯資安	全方位資安防護解決方案.....	36
德瑞數位	身份認證管理與應用系統單一簽入平台解決方案.....	38
豐盛資訊	安全文件協同平台解決方案 .....	40



# 松凌科技

## 產險核心系統解決方案

金融保險業最完整的 *JavaEE* 企業端應用



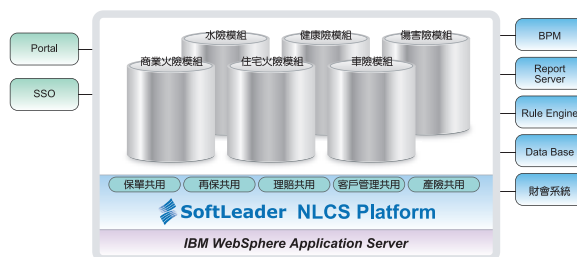
### 商業挑戰

- 以「保單」為導向的模式無法立即知道所承擔之風險？
- 商業流程與邏輯調整十分不易、需大幅異動程式碼？
- 各險種分離導致整合不易、資源無法有效利用？
- 舊有之大型主機系統開發效率不彰、維護不易？
- 程式維護人員學習門檻高、投資不符比例？
- 報表產生不易、無彈性？

### 解決方案

#### 產險核心系統 (代號:NLCS)

松凌科技產險核心系統架構



- 客戶關係管理模組
- 報價試算模組
- 保單批改模組
- 續保處理模組
- 通路服務模組
- 獎佣計算模組
- 核保規則模組
- 再保臨分模組
- 理賠模組
- 財務介接模組
- 商業智慧模組

智慧軟體

## 客戶效益

- 以「保戶」為導向的模式，利於進行統計及分析
- 於保單試算時即可知道相關風險(再保分配及其它風險)，以利管理人員精準評估。
- 保戶資料可透過 CRM (Customer Relationship Management) 管理，加強與客戶關係之經營。
- 使用 IBM WebSphere Business Process Management，以達商業流程與邏輯之最佳化。
- 彈性且快速的產生符合需求之報表。
- 跨險種的整合平台可有效利用資源，並利於綜合保單之銷售。
- 以資料庫為主的開放式平台，有效降低開發成本。
- 程式維護人員學習門檻低，彈性度高。
- 提供 Web Service 與異質系統做串接。

## 適合產業：

產物保險業

## 軟體產品：

- IBM WebSphere Business Process Management
- IBM WebSphere Application Server
- 松凌科技開發之產險核心系統

## 價格：

依專案服務規模而定

## 客戶案例：

協助富邦產物保險建置核心平台

## 關於松凌科技

成立於西元 2002 年的松凌科技，經過幾年來的努力，現今已經成為台灣金融資訊服務業中專業的領導廠商之一。目前主要服務客戶為台灣的產壽險與銀行等金融機構，使用 JavaEE 企業端應用做為解決方案，並致力於產險核心系統開發、企業端 EC 平台建置。

松凌科技提供專業的顧問服務，系統分析整合，程式開發測試等等，並且專注於交易與安全性的設計，替客戶建立起最完整的系統。公司秉持著企業宗旨「傾心聆聽、技術領先、準時交付、服務親切」，獲到所有客戶的一致好評。

## 聯絡方式：

聯絡人姓名：林宛葶小姐

電話：02-23112312#127

手機：0961-178-680

e-mail：stacey.lin@softleader.com.tw



## 晁剛資訊

# 文件影像解決方案

### 改變影像進件模式，提升作業服務品質



### 商業挑戰

- 花很多時間找可能已不見文件？龐大文件遞送費用？
- 商業流程需要快速反應，是否成立作業中心？
- 客戶需求及工作流程需要原稿做決策？
- 數位或紙本資料如何保存，以符合法規並善盡保管責任？

### 解決方案

#### Chaogun ezAcquire 影像進件解決方案

##### 功能特色：

- 影像進件包括多元進件方式 (Scanner、FAX、Mobile、Digital Pad/Pen)、進件影像處理、表單與欄位辨識 (支援 OCR、ICR、OMR、對位登打及校正)、條碼辨識 (支援一維、二維 Barcode)、智慧分件引擎 (可設定分件規則，自動處理分件)、欄位資料自動驗證等。
- 介接與管理功能包括與現有系統資料介接、多種通訊方式支援 (FTP / TCP / MQ / Webservice)、影像儲存 (FileNET 連結)、與 BPM 系統介接、流程資料驗證、實體文件歸檔管理 (出入庫調閱管理)
- 影像查詢與調閱 (Web / Desktop)、權限模組 (支援目錄服務 AD/LDAP)、表單管理模組 (表單屬性、群組、欄位設定)、驗證規則管理模組、掃描管道管理模組、報表模組、程式版本自動更新等。

##### 應用範圍：

- Chaogun ezAcquire 影像進件解決方案，提供企業實體文件、傳真進件、email 附件、Phone 相片等影像儲存、調閱及流程應用，配合 IBM FileNET P8 產品的 Image Manager 或 Business Process Manager (BPM) 可達到工作流程管理與企業應用整合的目標，如保險公司在保單管理系統、理賠管理系統、人事員工管理系統、財務報表系統、與人力資源系統。

# 智慧軟體

## 使用軟體平台：

- IBM FileNet P8 Image Manager
- IBM FileNet Enterprise Content Manager
- IBM FileNet Business Process Manager

## 客戶案例：

### 協助蘇黎世保險達成影像流程自動化

作業集中是金融保險業維持核心競爭力的重要關鍵，2010年7月5日蘇黎世產險正式成立集中作業中心，位置設於高雄。初期負責各單位之車險、住宅火險、居家綜合險、健康險、傷害險（個人、團體及個責附加傷害險）及環旅險之新單、批單及續保單輸入作業，其幕後就是由晁剛資訊團隊以 IBM FileNET P8 平台建置影像流程系統。

作業集中的優勢是提升總體服務品質，藉由流程管理系統可以確保每個案件是否在要求的服務等級 (SLA) 內達成案件的處理，直接由系統依據作業要求等級自動分級派件，提升整體作業的服務等級達成率，杜絕作業人員挑件或拖延急需處理的案件。另外客戶照會回覆自動配件並重啟流程，以及避免案件遺失等皆為系統導入後垂手可得的成效，系統上線後同時也協助人員績效考核，整體案件處理時間的統計等，讓不斷的流程改善不再是遙不可及的理想。

## 關於晁剛資訊

晁剛資訊團隊(Chaogun Software Inc.)累積12年以上FileNET掃描進件、影像儲存、商業流程管理、報表管理之豐富經驗，提供產品規劃、應用設計、軟體開發、系統安裝、問題排除、後續維護等單一應用全面性的服務;同時致力開發企業用戶多元進件整合服務平台ezAcquire(可掃描文件、傳真進件、簡易行動進件等)，及相關應用模組，以滿足企業實際需求，成為客戶最佳合作夥伴。主要市場以保險(壽險、產險)，銀行(外匯、信用卡)，電信(申裝異動文件)為主，應用於影像進件、文件管理、業務流程自動化之相關業務所需之應用系統，以及售後服務。

## 聯絡方式：

聯絡人姓名：林真伊小姐  
 電話：02-27952235 分機 600  
 手機：0955-074337  
 e-mail：erica.lin@chaogun.com



# 普鴻資訊 金融前置處理系統解決方案

## 高彈性架構、高可用性系統



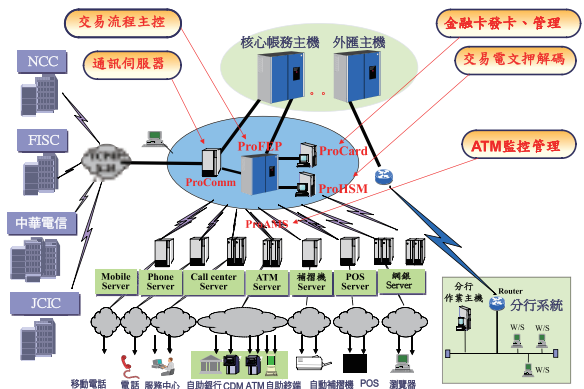
### 商業挑戰

- 開發新種業務不夠彈性？
- 對外通訊介面受限？
- 內、外部電文轉換不易且容易出錯？
- 如何達到負載平衡及異地備援？

### 解決方案

#### 金融前置處理系統 (Front End Processor; ProFEP)

Provision FEP 整體解決方案以 ProFEP 系統為中心，依客戶實際需求，可選擇性的整合其他 Pro 系列產品，整合後之系統可建置於同一硬體主機，亦可依不同之建置時程分階段逐步實施。

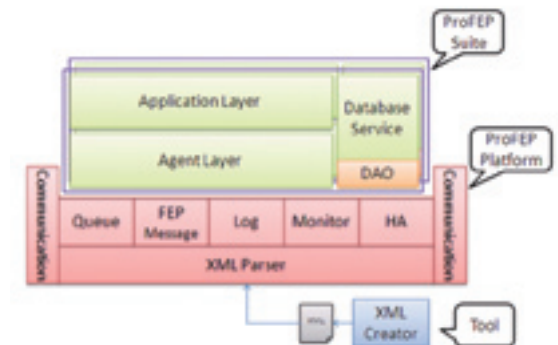


#### 基礎平台與應用軟體

「ProFEP」的組成分為「ProFEP Platform」及「ProFEP Suite」兩大部分。

「ProFEP Platform」為系統的基礎平台，提供了應用系統開發所需的基礎框架、API 及共用工具，使架構於其上之應用程式可迅速開發及標準化，同時平台亦負責建立系統的執行環境，其主要功能包括：

- 資源調播
- 對外連線控制
- 內部執行單元溝通
- 交易稽核記錄
- 系統監控
- 流程控制
- 系統高可用度
- 中文碼轉換
- 電文解析



# 智慧軟體



「ProFEP Suite」為架構於「ProFEP Platform」上之各種業務應用系統，可依據不同業務需求自行開發擴充，目前普鴻已實做了財金跨行業務模組，包括：

- 財金規格6.1 (PENDING 類交易)
- 財金規格6.3 (OPC 類交易)
- 財金規格6.6 (SETTLE 類交易)
- 財金規格6.2 (匯款類交易—RM)
- 財金規格6.12 (國際化類交易)
- 財金規格6.20 (晶片金融卡類交易)

#### 內部軟體架構

為使建構於 ProFEP 平台上之應用系統能有更靈活的組裝彈性，及程式有更好的 reuse 能力，ProFEP 應用系統開發框架，將應用程式解構成多個獨立的處理單元 (process Unit)，使各處理單元責任單一化，依其功能類別，區分為4個層次 (Communication Layer、AP Layer、Agent Layer、DB Layer)，各層次間獨立運作，以 Message Queue 互相整合溝通，如此可使不同領域之技術人員，可專注於各自的技術領域，分工維護 ProFEP 系統。

#### Load Balance 與備援機制

因「ProFEP」內部各處理單元是透過 QUEUE 來相互溝通，此種Loose Coupling的型式，使系統極具彈性，可依需求規劃適合的 Load Balacne 及備援機制，如 可使用 IBM MQ 的 Cluster、HACMP 功能配合 router round robin 功能，建置出高可用性系統。

#### 適合產業：

金融業

#### 軟體產品：

- IBM WebSphere Application Server
- IBM WebSphere MQ
- IBM DB2
- 普鴻資訊 Front End Processor 解決方案

#### 關於普鴻資訊

普鴻資訊是由一群長期投入在金融業資訊工作的夥伴們，於 2000 年創立，主要業務範圍在於資訊委外服務 (Outsourcing)、軟體開發 (Application Development) 及系統整合 (System Integration)，至今已累積許多客戶群及解決方案。一直秉持著專業、誠信、同理心的經營理念為客戶服務，對待員工更是以共創未來的夥伴模式 (Partnership) 激勵大家踴躍表現，對待股東即是交出一張張漂亮的成績單做為回饋。

#### 聯絡方式：

聯絡人姓名：官哲弘先生

電話：02-23452366

手機：0988-811724

e-mail：phoenix\_kuan@provision.com.tw

公司網站：www.provision.com.tw

#### 價格：

依服務規格而定

#### 客戶案例：

##### 協助星展銀行與基隆二信建置金融前置處理系統

星展銀行臺灣金流閘道系統 (TPG) 及基隆二信金融前置處理系統 (FEP)，皆以ProFEP為主軸，其建置專案包括了「自動化」、「通匯」、「金融卡卡片管理」、「檔案管理」、「ATM 及 PEM 管理」、「ATM 及 PEM 監控」...等等。



## 榮利科技

# 銀行影像掃描開戶作業系統 解決方案

加速作業流程力，提昇服務競爭力



榮利科技股份有限公司  
UNITRONICS TECHNOLOGY CORPORATION

### 商業挑戰

- 開戶通則複雜煩瑣且變動頻繁？
- 影印各式證件等事務性工作費時？
- 各式開戶申請表格過時煩雜且不易變更？
- 客戶資料常須重複輸入浪費時間且易產生錯誤？
- 影印的證件無法長久保存並且調閱困難？
- 櫃員工作複雜費時且訓練成本高昂？
- 客戶不耐久候而怨聲載道？

### 解決方案

#### 銀行影像掃描開戶作業系統

現行開戶之作業瓶頸，為開戶種類及書表繁多且申請項目內容不易填寫，致使其書面內容之整合效益不大，而預印方式之書表不易變更，難以應付訊息萬變之市場競爭；而因應不同資訊需求常致使客戶資料須重複填寫浪費時間，常造成客戶不耐久候而時有怨聲。為提供客戶更優質之服務並減省營運成本，以提昇競爭力，建置一套全方位的分行開戶系統以及表單整合平台，以簡化開戶流程是必要的。

本方案可達到簡化銀行新開戶之目標，藉由光學軟硬體設備作為進件掃描工具，進而以此資料串聯各項書表如印鑑卡、開戶申請書、總約定書等之填寫與列印，以此簡化作業提供客戶更優質之服務；同時也整合原有端末交易，使其於表單勾選中輕易完成所有開戶交易，以達到減省將來訓練及營運成本。

### 客戶效益

- 快速展現作業流程簡化效果
- 提供更優質服務
- 簡化作業之流程，提升企業形象及增加競爭力。

### 適合產業：

銀行業

### 軟體產品：

- IBM WebSphere Application Server
- IBM WebSphere MQ Series
- IBM Information Management DB2
- 榮利科技『銀行影像掃描開戶作業系統』解決方案

### 價格：

依服務規格而定

智慧軟體

## 客戶案例：

### 協助台灣銀行建置影像掃描開戶作業系統

協助台灣銀行建置『身分證基本資料影像掃描開戶』作業系統，以達成三大效益，開戶時間節省、書表成本之節省及良好的稽核管理。

#### (一) 開戶時間節省

1. 整合之表單：節省客戶填單時間，表單同時對應到登打交易，讓櫃員簡單快速的登錄。客戶於第一階段只需填寫簡單表格，到第三階段更只須提供身份證件，系統將所有個人資料直接帶入系統列印的書表，最後客戶只需確認及簽名即可。
2. 整合之交易：將整合過的查詢及登錄交易嵌入登打交易，使得櫃員只需依客戶需求點選畫面，免除傳統一一調出登錄交易再登打。
3. 當客戶只開立一種帳戶，上述表單填寫及交易整合，預估可節省30%時間，但若客戶同時開立三種帳戶，除了因表單填寫及交易整合所發揮效益，更因為基本資料流用造成時間更為節省，預估可節省50%時間。

#### (二) 書表成本之節省

1. 線上列印各類書表，免除預印成本；同時當書表修改時亦免除手工修改或重印成本。申請書與約定書為依客戶所辦理之業務線上組合而成，同時兩面列印，比較原來預印方式只能一種業務一張可節省三成以上紙張。線上組合約定書及雙面的列印，紙張成本至少節省50%。
2. 印鑑卡亦為線上直接依選擇憑幾式別畫出格線，免除一次預印至少三種（通常可選一、二或四式）表格困擾，櫃員不需選擇套表格式免除錯誤發生，且可避免預印書表因格式或內容變更作修改所浪費之成本。

#### (三) 風險管理面

1. 整合之交易以避免櫃員遺忘執行檢核交易，開戶登打間系統即自動對客戶進行行內外檢核。
2. 透過備查簿作業，確實登載所有帳戶相關異動供查核。
3. 所有交易均有 Log 資料以供稽核。

## 關於榮利科技

本公司於民國八十年成立，初期主要成員係來自於原任職榮電公司金融事業中心旗下應用系統部門及技術研發部門之資深幹部及技術人員。民國八十八年，更加入以成為兩岸金融業軟體最大服務廠商之拓宇科技，拓宇之前身為資策會的金融事業群。

公司成立之目標為以既有金融專業整合背景，希望跳脫國營企業之限制發展，除了國內市場以外，包括中國大陸東南亞等區域之金融業專業系統整合市場甚而推廣至全世界，營運主要方向：

(1) 金融資訊化專業整合服務

(2) AS(ADVANCED SYSTEM FOR FINANCIAL INSTITUTION) 金融業套裝軟體推廣:為本公司提供予金融業之一系列金融連線產品，本產品係公司成立之初以累積多年金融業連線整合專案經驗結合各家之長（IBM、UNISYS等），配合 OPEN SOLUTION 的世界潮流，自行研製而成的金融商品。其特色除符合開放性的要求使客戶之投資效益達到最佳化並強調模組化及參數化功能以達到資訊化作業更為彈性且具擴充性。

(3) 電子商務

(4) 專業諮詢顧問

### 聯絡方式：

聯絡人姓名：楊思齊先生

電話：02-27513907分機229

手機：0928617020

e-mail：szuchi@e-utc.com.tw



## 精誠資訊

# 金融商品造市者交易所連線 管理解決方案

讓每筆造市單發揮最即時的價值!!

### 商業挑戰

- 在市場開盤五分鐘內，所有發行權證都必須完成造市義務。
- 即時因應市場變化，快速於市場內進行造市單抽換。
- 盡快將造市單結果反應至造市系統，取得最佳的造市效率。
- 如何將造市單與其它委託單做出適當的區隔，彼此不互相干擾運作又可兼顧部位及風險的管理？
- 造市單筆數越來越大，要能高效能低成本執行並容易擴充。

### 解決方案

#### 精誠 MOS 2.0 造市者交易所連線管理解決方案

透過 IBM DB2 的良好效能成本比，以新一代交易所連線處理設計觀念，打造專屬造市單之證期交易所主機連線處理機制，可結合金融業者現有主機連線處理機制，進行造市單分流處理、高速交易所連線傳送及部位與風險兼顧的委託單交易管理。主要特色有：

- **非同步委託單整合機制：**  
透過 API 或是 Socket 連線，造市系統可以瞬間大量發出造市單經由 MOS 2.0 傳輸至交易所，不必等待回報後再行傳輸，增加資料交換效率。
- **高效率的交易所連線管理：**  
透過動態連線使用管理，同時集中所有交易所連線線路及通道進行傳送，將交易所連線通道使用率發揮極致。本機制亦支援將造市單與一般交易單分開獨立使用交易所連線線路及通道。
- **多階彈性化風險管理：**  
使用者可自行設定檢核項目，亦可完全不檢核。交易部位可依各造市交易員自有部位分別檢核並可增加公司造市規範檢核項目。提供非交易性風控資料異動同步機制，即時更新部位與風險控管參數。
- **彈性造市單回報傳送：**  
透過預先註冊機制，可定義回報資料範圍為該通道交易回報或全部交易回報，簡化造市系統設計複雜度。造市系統以外的系統亦可註冊取得回報，達成獨立且合作的主機連線處理。



智慧軟體

## 客戶效益

- 快速執行市場造市
- 造市單不影響其它委託單執行
- 交易員部位檢核，有效進行避險部位管理
- 降低造市單資訊成本支出

## 適合產業：

證券及期貨商

## 軟體產品：

- IBM DB2
- 精誠 MOS 2.0 造市者交易所管理連線解決方案

## 價格：

依服務規格而定

## 客戶案例：

### 協助多家證期業者達成造市單快速執行， 並節省資訊成本支出

隨著權證市場熱絡，各家證券業者紛紛大量發行權證，然而隨之而來的造市義務已成為證券業者資訊系統運作的一大負荷。各業者思考將現有負責與交易所連線的主機連線系統加以升級或是持續購買新主機來因應造市單的處理負荷。但是造市單與經紀自營委託單有著本質上的差異，造市單的執行是一種高頻率的委託交易，一家業者每日的委託筆數輕易可達數十萬筆以上。如果以現有的資訊系統持續升級，所增加的成本將有可能傷害到造市收益或者與其它委託單互相干擾，使得造市難度增加。同樣的情況也發生在期貨業者的造市業務經營上。

精誠資訊與證期商資訊部門合作提出新思考方向“讓造市單獨立運作並與現有主機連線整合交換資訊，不影響後續處理流程。”

在這個思維下所設計的精誠MOS 2.0造市者交易所連線解決方案，使得造市單執行有著本質化的改變，採用業者可以用較低的資訊投資成本，取得更高速的造市單執行效能並使得造市單不會影響其它委託單的執行。針對造市單高頻率委託型態最佳化的專屬系統設計，可減少資訊投資成本，使得單一主機單一交易帳號的嚴苛執行環境下，輕易達成含風險檢核每秒兩百筆以上的處理速度；多帳號時更可以多程序平行處理，進一步提升單一主機委託處理筆數。針對造市單量可能不斷成長的容量擴充需求，預先規劃實施獨立運作的系統架構，使得未來升級擴充的複雜度降低，時程也更能掌握。

## 關於精誠資訊

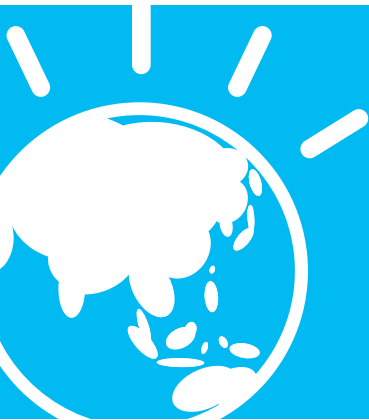
精誠資訊是兩岸三地金融資訊服務的領導廠商，其大中華金融事業部以成為「大中華金融服務首選」為短期目標，長期發展則以成為亞洲區域級金融資訊領導廠商為標竿。事業部佈建在兩岸三地及東南亞，以完整、跨國的財金理財內容與資訊服務為基礎，滿足金融行業客戶在資訊、交易、運營及管理等全方位的需求。一方面縮短法人機構與投資人金融資訊服務的落差，另一方面致力於銜接國際金融服務，與大中華經濟圈的金融業者共榮成長，期許成為區域級的金融解決方案領導企業。

## 聯絡方式：

聯絡人姓名：鍾志奇先生

電話：02-2396-8805轉2843

e-mail：ccchung@system.com.tw



# 網飛訊科技

## 軟體開發管理解決方案

開發管理自動化，資訊團隊戰力極大化！



### 商業挑戰

- 軟體開發版本繁多、管理不易，影響開發進度？
- 寶貴人力虛耗在版本比對等低附加價值事務？
- 軟體專案品質掌控困難？
- 開發流程內稽內控不確實？

### 解決方案

#### 整合建構管理與自動化佈署平台

透過 IBM Rational ClearCase & ClearQuest 以 UCM 模式量身打造建構管理平台，並整合 BuildForge 自動化佈署工具來完成一致性的建置管理，主要特色有：

- 改善開發流程並將其自動化，以提高回應力及效率。
- 整合式軟體資產管理、工作流程管理、問題與變更追蹤等功能可強化協同作業。
- 同步開發、縮短建置/發行週期時間、提高軟體重複使用率與開發效率。
- 變更的稽核記錄可提高流程作業之正確性。

### 客戶效益

- 降低異動風險、確保專案成效
- 建立標準流程，提升專案品質
- 重覆工作標準化，提高資源利用率
- 及時交付，提升使用者滿意度

智慧軟體



## 適合產業：

跨產業

## 軟體產品：

- IBM Rational ClearCase
- IBM Rational ClearQuest
- IBM Rational BuildForge
- IBM Rational Team Concert
- 網飛訊開發流程管理解決方案

## 價格：

依服務規格而定

## 客戶案例：

### 協助新光人壽達成軟體派送自動化

軟體開發是金融保險業維持核心競爭力的重要關鍵，當新光人壽成為國內第一家通過 CMMI Level 3 認證的壽險業者時，其幕後就是由網飛訊協助導入 ClearCase 與 BuildForge。BuildForge 與 ClearCase 完美整合，自動選取程式並執行軟體派送，將重複性工作轉為自動化、標準化作業，使程式版本對應、編譯、測試、封裝到上線成為連貫作業。

自動化的另一項優勢是強化內稽內控，透過工具將每一個開發與交付過程都留下稽核資料，且將開發人員與上版人員區隔開，上版人員不需要程式專業資訊即可完成佈署，如此一來，就能杜絕人為弊端、達到法規遵循的標準。新光人壽導入 CMMI 後，預期能將專案時程差異改善40%、專案改版次數改善50%、產品品質提升40%，這些改善與優化都有助提升服務品質、降低維運成本。

## 關於網飛訊

網飛訊 (NetFusion Corporation) 創立於2002年5月。從2004年起，開始提供Rational產品導入與系統開發(Java&.Net)人力派遣服務，且專精於Rational軟體工程開發解決方案。網飛訊也是全球性軟體開發服務提供廠商，國內外累積了豐富跨產業經驗，曾為國內許多指標型且對應用程式品質要求極高的企業機構提供服務，如新光銀行、台灣票券及保結算公司、台灣銀行、中華電信研究所等。

## 聯絡方式：

聯絡人姓名：郭森豪 Joseph Kuo

電話：886-2-25167760 ext:171

手機：0935811551

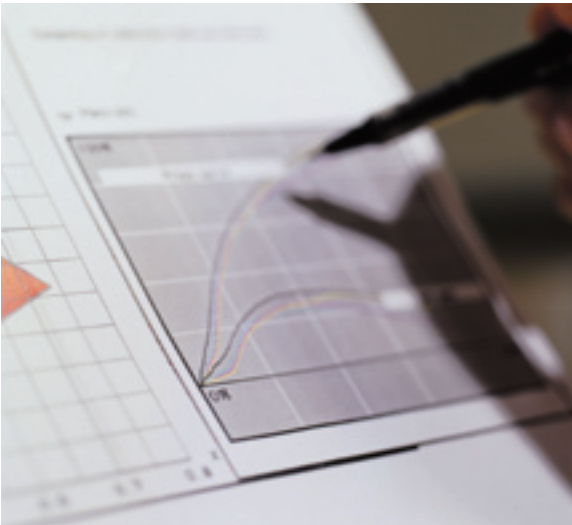
e-mail：joseph.kuo@netfusion.com.tw



## 宏燁資訊

# 銷售分析及損益預估平台 解決方案

應用系統整合再進化 · 打造產業 E 化新世紀



### 商業挑戰

- 業務銷售預估資料不即時?
- 產品與市場通路多維度分析不易?
- 外部市場變動劇烈，如何快速反應市場需求?
- 如何透過成本分攤，有效分析客戶貢獻度及具有潛力的產品?
- 無法提供『假設性what-if』的分析，即時試算決策改變後的結果?
- 企業損益結算前無法預期?

### 解決方案

#### 銷售分析及損益預估平台

將現行不同的資料來源及繁瑣的 Excel 作業，透過 IBM Cognos TM1 的整合，建立多維度的即時資訊整合平台，經由單一且共同編撰的規則及計算 (Business Rule)，提供『假設性 what-if』的模擬試算與使用者所需的各種分析內容，主要特色有：

- 多維度及多層次的資料結構組成，分析人員可從不同角度分析資訊
- 定時自動更新及整合不同資料來源 (Database, txt, csv...)
- 將分散的資料與計算規則，整合在單一共同平台
- 使用者可透過 Explorer 或 Excel 連接
- 方便容易的分攤 (Allocation) 基本功能
- 提供多版本的『假設性what-if』模擬試算

### 客戶效益

- 對於外部市場及企業內部的變動，能快速應變
- 解決 Excel 資料及計算原則的分散與不一致性
- 降低人工資料彙整的時間與錯誤率
- 提高資訊透過與即時更新
- 建立成本分攤原則，提供量價變動下的損益預估模擬

智慧軟體



## 適合產業：

跨產業別的業務銷售單位

## 軟體產品：

- IBM Cognos TM1
- 宏燁資訊銷售與通路分析解決方案

## 價格：

依服務規格而定

## 客戶案例：

### 協助商用企業達成多維度銷售分析

銷售分析對多數商用企業而言，一直以來都是企業成長的主要績效指標，對於銷售預估、成本分攤、預算與實績的比較、客戶貢獻度、商品銷售分析...多數企業仰賴 Excel 的便利性，相對也面臨資料與計算原則的分散、同步、即時性問題，透過多維度銷售分析平台的資料整合：

- 轉換不同角度分析銷售狀況（年季月、地區、產品、分析資料）
- 加入成本分攤原則，分析業務單位、產品、客戶的淨獲利
- 銷售預算與實績的比較( Actual vs Budget)
- 銷售預算的編列與調整 (Budget Planning)
- 量價變動對預期損益的多版本模擬試算

## 關於宏燁資訊

宏燁資訊成立之使命即致力於成為台灣企業長期的資訊服務夥伴，並綜以自有專業服務與代理產品，著力於系統主機整合、產業解決方案等二大服務方向。

在系統主機整合方面，提供網路儲存規畫、資料中心的建置，以及在虛擬化環境，建構完整的系統管理以優化企業基礎建設；

在產業解決方案方面，提供財務及進銷存管理、決策模擬及物料分析預估、商業智慧及雲端服務平台，建構企業所需的完整應用體系，以專業服務協助客戶提升產業競爭力。

## 聯絡方式：

聯絡人姓名：邱郁婷小姐

電話：02-23918800

手機：0910-271144

e-mail：tina\_chiu@asgard.com.tw



# 捷達世科技 全球頂尖製造業 Portal 整合 解決方案



## 商業挑戰

- 製造業微利化，如何在既有條件下創造更佳成本優勢與商業價值？
- IT 解決方案繁多，哪些是經過實戰驗證、對營運確實有幫助？
- 企業 SAP 用戶多，授權費用居高不下？

## 解決方案

### 全球頂尖製造業 Portal 整合解決方案

以 IBM WebSphere Portal 企業入口網站來整合，串連所有應用系統與 ERP 系統，為製造業帶來強大的效率與生產力，且企業內部每一位成員便能夠快速掌握每天工作必備的資訊與流程，而經理人也能用更宏觀、更即時的角度來檢視整體企業整體營運績效，快速反應市場變遷。

WebSphere Portal 還具備簡化 SAP 的應用、降低 SAP License 維護成本的優點。過去每位 SAP 使用者就需要一個帳號授權，不僅所費不貲，且管理成本也會節節攀升。捷達世專業顧問會深入分析企業需求、依據經驗協助客戶進行使用者的群組分類，只要依據權限購買該群組的 License，即可供應整個群組使用，保守估計將可為客戶節省三成的授權費用。

## 客戶效益

- 節省 SAP License 維護費用
- 最深入的產業 Know-how，提升業務流程靈活性
- 單一入口網站，滿足每一位員工的每日工作模式，有效提高效率
- 資源整合，將 SAP 應用 Web 化、應用到 Notes 與 OA 系統，高效互通

智慧軟體

## 適合產業：

製造業

## 軟體產品：

- IBM Lotus WebSphere Portal
- IBM Lotus WebSphere Portal Sever
- 捷達世的後 SAP 企業應用加值服務

## 價格：

依專案規模而定

## 客戶案例：

富士康於深圳地區龍華工業園區就有超過五千名以上的員工每天透過 Portal 進行工作，使用者透過單一窗口即可在權限範圍內使用其系統功能、存取必要資料，並能隨時掌握即時訊息、待辦事項與企業動態。每位使用者僅需一組帳號就可暢通無阻，不需像過去要重複登入十個以上的應用系統才能完成工作。

## 關於捷達世科技

捷達世 (Global Delivery Service, GDS) 為富士康集團旗下軟體代工事業，本著為客戶提供品質、速度、工程能力、彈性與成本服務精神，積累了富士康全球國際佈局設計能力，著重集團企業流程管理，提高企業競爭能力，並創造價值與利潤。其包含資訊基礎建設、應用軟體顧問服務、軟體委外代工等為企業提供全方位而且完整的資訊專業服務。

## 聯絡方式：

聯絡人姓名：洪國彬先生

電話：(02) 6600-4688 #12313

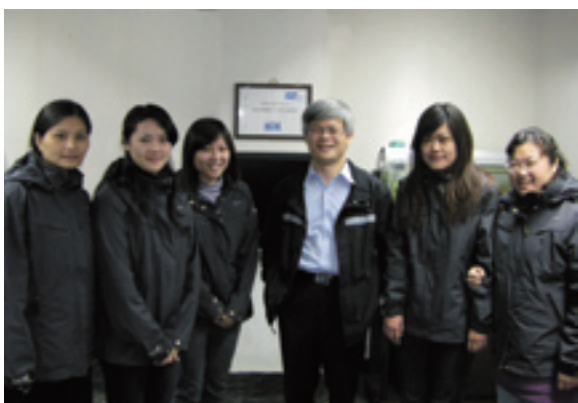
手機：0935-083-109

e-mail：Steve.kb.hung@foxconn.com



# 智頡科技 流程自動化 2.0 解決方案

打造跨國界、跨時區、跨語言、跨終端的  
完美流程



## 商業挑戰

- 迎向 ECFA 商機，企業全球布局，內部流程卻還跨不出國界？
- 為何流程 E 化後，營運效率卻未顯著提升？
- 流程 E 化方案長期維護成本越來越高？
- 不同部門各擁流程，無法整合發揮綜效？

## 解決方案

### IBM Lotus Workflow 流程應用解決方案

當企業因應 ECFA 邁向全球營運，內部流程也必須隨之轉型升級，邁入「流程自動化2.0」的新時代，以 Web Service、跨國流程管理、多國語言簽核、甚至行動簽核等彈性工具來協助企業進行整合與最佳化。

Web Service 可整合 ERP、人資、OA、採購等獨立流程，省去一一維護的耗時工作，有效提升資訊人員的工作效率與價值。以某科技製造大廠為例，該公司內部有一百多套流程，卻只有一位MIS人員疲於維護。在智頡協助導入 Lotus Workflow 後，透過 Web Service 每個月僅需以 2~3 個小時進行管理維護，且系統穩定度高，整體管理運作效率大為提升。

## 客戶效益

- 所有客製化流程皆可隨原廠版本升級，投資有保障
- Web Service 網頁介面一統各部門分散的流程
- 擁有跨國簽核、手機簽核等彈性流程

智慧軟體

## 適合產業：

跨產業

## 軟體產品：

- IBM Lotus Notes & Domino、Workflow
- 智頡科技的客製化流程模組

## 價格：

依專案規模而定

## 客戶案例：

為三陽工業所開發的 Web 化國際簽核系統，這套流程跨台灣、大陸、越南等多國廠區與分公司，從四個分公司自行維護的獨立資料庫中整合資訊，同時提供多國語言介面，有效提升跨國協同合作的工作效率。

此外，智頡更協助三陽導入手機簽核系統，透過手機瀏覽器隨時隨地掌握簽核狀況，系統也會主動以 e-mail 通知進度，差旅在外不怕漏失重要公文與進度，企業整體營運更為緊密無縫。這些專屬功能經過智頡的模組化設計後，都可以輕鬆佈署、快速上線，立即提升企業營運效率。

## 關於智頡科技

智頡科技為流程自動化專業服務廠商，在E化流程領域累積超過八年經驗，專精 IBM Lotus Workflow 流程應用，並提供專為台灣企業環境設計的豐富「模組化」流程。

## 聯絡方式：

聯絡人姓名：賴安信先生

電話：03-5326262 #215

手機：0920-296112

e-mail：lukelai@wmmate.com



# 漢康科技 商業智慧解決方案

快速掌握經營績效，營運管理最佳化！



漢康科技股份有限公司  
FAST Technologies Inc.

## 商業挑戰

- 各種資訊總是來自人工製作的 Excel 報表，無法及時評估當下企業資訊？
- 一種 KPI 數種資訊，各部門總是各自主張，各自有理？
- 從接單到出貨，從採購到生產，從成本到付款：有多少管理數據是用猜的？
- 想從 KPI 擴展到平衡計分卡，總是心有餘而力不足，苦無統一的管理平台？
- 銷售量的預估總是在變動，造成材料與訂單成本利潤都難以掌握？

## 解決方案

### 商業智慧解決方案

透過 IBM Cognos 10 BI Suites 以專案服務方式導入商業智慧平台，並整合 IBM Cognos TM1 為模擬引擎，佈署完整的績效管理-追蹤-模擬機制，主要特色有：

- 以較低成本建置資料超市 (Data Mart)，或使用 InfoSphere Datastage 建置資料倉儲 (Data Warehouse)，將各種不同資訊源的資訊以自動化、排程化整合在同一平台上。
- 使用 Analysis 強大的 OLAP 工具進行動態分析，可即時任意調整報表的橫軸與縱軸欄位，隨心所欲地以各種維度展現各種報表。
- 使用 Report 強大的報表功能，訂製、訂閱系統產出的各式報表與儀表板 (Dashboard) 以直覺式視覺管理。
- 使用 Event 的自動警示功能，主動過濾各類 KPI 資訊，大幅度節省管理時間與複雜度。
- 使用 IBM Cognos TM1 強大的模擬功能，獨家 in-memory 技術，能快速因應各種企業改變可能性所帶來的結果。

智慧軟體

## 客戶效益

- 單一報表平台，整合各種不同資料源，完美的跨系統報表平台。
- 以主動式視覺化管理，從總經理到作業員，管理目標一目了然。
- 彈性的模擬工具，輕鬆解決惱人的預算更動、銷售預測、庫存成本等需要因應各種可能而變動的推算。
- 以專案顧問與技術服務，量身訂製專客戶最適合的管理平台。

## 適合產業：

跨產業

## 軟體產品：

- IBM Cognos 10 BI Suites
- IBM Cognos TM1
- IBM Infosphere Datastage

## 價格：

依專案顧問服務/軟體產品規格而定

## 客戶案例：

### 協助安麗日用品導入商業智慧解決方案

漢康科技協助安麗日用品在導入 IBM Cognos BI 的過程中，更加了解消費者，與直銷商的自身優勢。每一個行銷活動之前都必須進行深入分析行銷族群的類別屬性、消費行為與使用偏好，活動後則要評估效益與改善之道。過往一個活動、十份報表需要花費兩週完成，而在與漢康科技協同導入 IBM Cognos BI 平台後，原本活動前後的報告僅需三天便能產出，大幅提升了企業運作的效能。多維度的交叉分析，對於開發潛在客戶更是效益頗豐。

## 關於漢康科技

漢康科技 (FAST Technologies Inc.) 致力於商業智慧解決方案領域已有18年，從 Cognos Version 6 時代便成為台灣 Cognos總代理，長年累積各領域客戶超過500家，從配銷業、流通業、製造業到公家單位乃至於醫療院所，皆為漢康科技的客戶層。代表客戶有三軍總醫院、彰化銀行、中華電信數據所、台灣安麗、泰豐輪胎、小林眼鏡、太古集團、默克大藥廠、友訊、春源鋼鐵等等。

## 聯絡方式：

聯絡人姓名：邵國智先生

電話：02-29109696

手機：0937968497

e-mail：stan.shao@fast.com.tw



## 敦陽科技

# 雲端個人生理資訊蒐集解決方案

### 自動化生理資訊蒐集，打造個人健康管理履歷！



## 解決方案

### 家有一老如有一寶--健康4U計畫，建構自動化生理資訊託管平台

透過 IBM Tivoli Maximo 資產管理系統建構一個 Google Health Like 且符合台灣醫療氛圍之個人健康管理平台，同時整合居家末端生理資訊量測設備與自行開發之 OSGi 行動生理資訊蒐集閘道器，以自動化之方式建構一居家端之完整照護服務模式，主要特色有：

- 建立一套由居家端到照護端 (End-to-End) 的醫療監控平台，受照顧者的身高、體重、體溫、血壓、脈搏及血糖等重要生理數據，都可以進行無間斷、連續性的紀錄及分析，以文字記錄或影像圖形呈現。
- 與其他長期照護資訊網站或社政相關資訊網站進行橫向溝通，形成完整的長期照護網路，不僅記錄受照顧者完整健康歷程，查詢結果資料也更為方便。
- OSGi 平台可以在生理訊號異常時，發出警訊通知受照顧者，甚至自動送回資料，所以家屬不用加入任何醫療院所，也可以使用這些資訊。
- 做到除了受照顧者本人外，沒有任何人能知道，甚至包括平台管理者，都不知道受照顧者的真實身分之「匿名認證」架構設計。
- 藉由 IBM Tivoli Maximo 資產管理之特色，提供居家照護派工需求更多樣化之客製化服務。

## 客戶效益

- 就醫療院所而言：提供一個完整的病患生理資訊蒐集系統，更容易掌握慢性病患之居家生理參數變化。
- 就照護機構而言：全自動化住民生理資訊及時蒐集，提高住民照護品質。
- 就一般使用者而言：提供一免費且完整之生理資訊託管服務，並且提供生理資訊提醒與報表之功能。

## 商業挑戰

- 如何為符合國內醫療與照護環境之氛圍，提供有效之雲端方案？
- 各項生理資訊量測後記錄不易？
- 遠端家屬如何得知各項生理資訊與活動量？
- 協助慢性病患與醫療單位之完整生理資訊整合？
- 醫療單位內部生理資訊量測自動化整合？

# 智慧軟體



- 就醫療資訊服務廠商而言：提供一完整之點對點雲端服務架構，提供醫療單位、病患、家屬一個完整無縫之資訊整合服務。
- 就政府單位而言：提供國人健康提升、自我健康照護、大地區規模健康調查等等一個完整可用之蒐集、分析、警示之平台。



### 適合產業：

醫療服務、遠距照護、健康管理與檢查、生理量測儀器

### 軟體產品：

- IBM Tivoli Maximo

### 價格：

依服務規格而定

### 客戶案例：

#### 建構嶺東科技大學「家有一老如有一寶—健康4U」計畫

敦陽科技以IBM Tivoli Maximo平台之開放和彈性的軟體架構與本身具備之軟體、硬體技術，協助嶺東科技大學，成功建構完整醫療照護平台，實現高效、互聯、互通的醫療管理，希望能為銀髮族提供更高品質的健康照護和醫療服務。

### 關於敦陽科技

敦陽科技是國內知名的系統整合廠商，為客戶提供最完善的資訊系統整合服務，本公司成立於民國82年，目前資本額13餘億元，於90年9月上市，員工人數近600人，現已有二千多家客戶，客戶含蓋製造業、金融業、電信業、醫療、教育、政府等。本公司名列台灣地區服務業500大企業之一，以代理世界性領導品牌的產品、最先進的資訊技術與專業服務，為各行各業規劃完整的資訊系統解決方案。

其主要服務項目是以本公司所代理各領域知名資訊產品，為企業組織、規劃、建置資訊基礎架構 (IT Infrastructure)，並且提供相關的專業性諮詢服務，協助其建構最有利於業務發展的資訊平台，讓其能夠利用、整合、分享組織所有的資訊資源，充分發揮整體的資訊系統效能，最終目的在於協助企業發揮最大的營運效益。十幾年來，全體員工秉持創業的精神，不斷的奮鬥努力，公司業務發展多角化經營，從既有的軟、硬體銷售，延伸至提供客戶全方位的解決方案，從工廠自動化 MES 系統、ERP 系統建置、到電信業的整合平台，都有非常豐富的實務經驗，年營業額近40億元，營運績效卓著。

### 聯絡方式：

聯絡人姓名：王啟松

電話：04-27085336#100

手機：0910-985787

e-mail：pine.wang@sti.com.tw

老人的健康指數包括監測、記錄、維護、保養、追蹤、警報等環節，彼此環環相扣，絲毫馬虎不得，而這些重要的資訊資產都需要有最佳的管理軟體來收集、保存和分析。透過IBM Tivoli Maximo的監控功能和開放式的平台架構，可以方便地開發各種應用軟體、連接其他週邊設備及資料以及界接其他醫療專業分析系統，是提供嶺東科大健康4U成功建構之關鍵成功因素。



# 台灣析數資訊 客戶關係管理 (CRM) 解決方案

## 深入洞悉客戶行爲，強化客戶分析競爭優勢



### 商業挑戰

- 開發新客戶的成本昂貴，什麼樣的客戶值得獲取？
- 如何找出客戶購買習慣，提升客戶價值？
- 客戶流失率持續攀升，該如何預防？
- 如何達到行銷活動最佳化，降低行銷成本？

### 解決方案

#### 分析型客戶關係管理解決方案

整合 IBM SPSS Modeler & IBM SPSS Statistics 資料採礦與統計分析軟體，協助企業挖掘隱藏在龐雜的客戶資料中前所未知的資訊，透過預測分析來解決企業在客戶關係管理上所無法克服的難題，主要特色：

- 透過增加客戶區隔與價值的了解，以針對特定或價值高的族群，提出適當的行銷策略。
- 對客戶區隔的剖析與購買產品的關聯性提升銷售利潤，強化企業對客戶的知識與了解客戶的需求。
- 藉由分析客戶流失的時機與原因來避免客戶流失，讓客服部門能夠在適當的時機採取適當的補救措施。
- 行銷活動預測模型能協助行銷人員精確篩選目標名單，以達到行銷活動的最佳化。

### 客戶效益：

- 獲取高價值客戶，降低獲取成本
- 交叉銷售、向上銷售，提升客戶價值
- 保留 VIP 客戶，增加客戶終身價值
- 節省行銷資源，增加企業利潤
- 提升客戶滿意度、忠誠度

# 智慧軟體

## 適合產業：

跨產業

## 軟體產品：

- IBM SPSS Modeler Professional
- IBM SPSS Statistics Base
- IBM SPSS Custom Tables

## 價格：

依服務規格而定

## 客戶案例：

### 協助新韓銀行建置分析型客戶關係管理 (CRM)

新韓銀行 (신한은행) 是一間韓國銀行，總部位於首爾中區。2010年業已成立20週年，在韓國為前4大保險業。客戶關係管理是新韓銀行長期推展的工作，從2002年至2005年已開始進行基礎發展的階段，包含客戶 RFM 的評分、VIP 行銷系統開發、客戶資料清理等。

在2006年至2008年為推動 CRM 擴展階段，進行客戶系統開發、以企業資料倉儲作為 CRM 分析基礎、強化客戶資料維護系統等。但該 CRM 系統在實際使用上仍缺乏銷售推動力，且無法更精確的洞悉客戶需求。

因此，於2009年~2012年規劃在 CRM 的策略上，強調積極追求更好的服務品質，導入『析數集團客戶關係管理 (CRM) 解決方案』發揮新韓銀行客戶資料庫 (CRM Mart) 的價值。藉由科學的方式強化目標行銷、改善客戶挽留系統、客戶區隔、Cross-selling/Up-selling，以及建置具備先進預測能力的 CRM 系統。透過資料採礦與統計分析技術的協助，新韓銀行得以準確的篩選活動目標名單，節省行銷成本。

## 關於台灣析數資訊

台灣析數資訊 (Xishu Software, Taiwan) 創立於2010年12月。運營初期以維護原SPSS在台灣既有客戶為主，同時，建立統計服務與技術人力，為校園、商業及政府部門提供優質統計與預測分析，以提升客戶整體經營效能。台灣析數雖然為新成立之公司，但唯台灣析數擁有來自SPSS Korea及SPSS China之豐富經驗及統計專業技術之全力支援，相關業界服務案例涵蓋面甚廣，如三星電子、現代汽車、浦項鋼鐵，以及中國相關電信、銀行與壽險公司，為亞太地區各國累積豐富的統計服務經驗。

## 聯絡方式：

聯絡人姓名：徐嘉穗小姐

電話：02-2696-7170

傳真：02-2696-7177

地址：新北市汐止區新台五路一段112號10樓A棟

(東方科學園區)

E-mail：jessica@xishu.com.tw

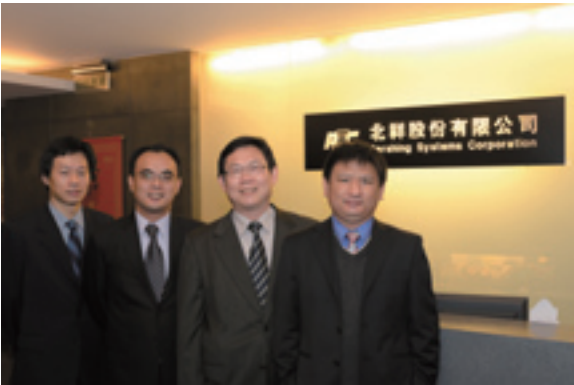
此外，針對客戶需求進行市場區隔提供適當的行銷策略，讓業務人員能依不同的客戶推薦適當保險商品，提升客戶滿意度與忠誠度。有關保單無預警解約問題方面，由於該問題帶來相當嚴重的損失，藉由本解決方案建立客戶流失預警系統，能定期產生高風險名單，從而在客戶解約前提早預防保留客戶，有效提升客戶終身價值。



# 北祥

## 雲端運算服務管理解決方案

### 服務管理自動化，資訊團隊效能極大化！



### 商業挑戰

- 營運的 IT 資源成本過高、使用率偏低？
- 系統設定工作繁複不容許出錯之下，IT 人員生產力偏低？
- 手動式建置系統所需的時間過長，導致用戶端所提出的資源要求回應速度過慢？
- 系統設定需要高度專業技術，當面臨技術瓶頸時，專案及工作量不斷積壓而引發過大壓力？
- 無法快速回收資源並供其他專案使用，導致手動調整系統用於其他用途需採用手動程序且較為耗時？

### 解決方案

#### 雲端運算服務管理解決方案

雲端運算是新興的 IT 遞送形式，能夠快速佈建應用程式、資料，以及 IT 資源，並且以標準服務形式，透過網路提供給使用者。企業可以在資料中心環境中輕鬆、快速地運作 IBM 提供的雲端解決方案。這些解決方案能讓資料中心加速建立高可用性的服務平台，適用於各種類型的工作內容，可達到高度的整合性、彈性，並且充分發揮所有資源的最高價值，不僅能降低營運成本，還能提供更強化、需求度更高的使用者體驗。

透過 IBM ISDM (IBM Service Deliver Manager) 提供雲端服務遞送模式必要的功能，包括：

- 自助式入口網站介面，可用於預約電腦、儲存設備及網路資源，包括虛擬化資源
- 自動佈建及解除佈建資源
- 預先封裝通用資源類型的自動化範本與工作流程
- 雲端運算服務管理
- 即時監控以發揮產品靈活性

# 智慧軟體

## 核心特色

- 適用於遞送雲端運算服務的整合式服務管理
- 自助式入口網站介面，可用於預約電腦、儲存設備及網路資源，包括虛擬化資源
- 自動佈建及解除佈建資源
- 即時監視與能源管理
- 虛擬化管理
- 計量用量與會計功能
- 服務高可用性

## 客戶效益

- 提供預先套裝的獨立服務遞送平台，有助於加速及簡化雲端運算採購與部署
- 提供單一的入口網站介面，能夠讓管理員及服務需求者輕鬆使用。
- 提供能夠減少投入心力的自助式入口網站，讓不具專業技術的使用者也能在需要的期間內獲得所需服務。
- 包含自動佈建功能，能夠在數分鐘內遞送客戶所要求的服務，不需苦等數星期，因此能夠快速滿足企業需求。
- 可讓非專業技術的 IT 工作人員也能快速設定系統，因而讓技術較高階的使用者能夠專注於更高的價值與全新的企業工作。

## 軟體產品：

- IBM ISDM (IBM Service Deliver Manager) 軟體整合下列軟體：
  - IBM Tivoli Service Automation Manager
  - IBM Tivoli Monitoring
  - IBM Tivoli Usage and Accounting Manager
  - IBM Tivoli System Automation
  - IBM Tivoli Service Request Manager
  - IBM Tivoli Provisioning Manager

## 關於北祥股份有限公司

北祥股份有限公司 (Pershing Systems Corporation) 自1982年成立以來，積極成為軟硬兼備的代理經銷角色 (IT Solution and Service Provider)，並與 IBM、Adobe、Fujitsu、NCR等大廠合作，銷售 IBM 五大軟體產品 (Information Management、Tivoli、Lotus、WebSphere、Rational)，IBM System p (RS/6000, UNIX) 主機伺服器、Adobe LiveCycle 伺服器軟體產品、Fujitsu PrimePower Solaris 伺服器及 NCR ATM 自動提款機等硬體。金融業代表客戶：如台新銀行、國泰銀行、第一銀行、華南銀行、新光銀行、富邦銀行、台灣工業銀行、國際票券、大眾票券、國泰人壽、國華人壽、台灣票券集保結算公司、台灣銀行等；製造業代表客戶：鈺德、矽統、智寶電子、宏正自動化、國巨、聲寶、微星、台糖；其他產代表客戶業：新光保全、新光合纖、中華航空、敦煌書局、中華汽車、中華電信、中華電信研究所、台灣固網、工業研究院電通所、聯華氣體、勝德國際等。

## 聯絡方式：

聯絡人姓名：楊欽光

電話：02-2752-7567#255

手機：0936-142-258

e-mail：sunny@mail.pershing.com.tw

## 適合產業：

跨產業

## 價格：

依服務規格而定



## 崇太科技

# 客製化的資訊整合解決方案

## 跨產業資訊整合專家



### 商業挑戰

- 競爭環境變化莫測，如何整合資訊、提升營運效率？

### 解決方案

#### 跨產業、客製化的資訊整合解決方案

- IBM Lotus Notes & Domino、Workflow、Sametime 與 Mobile 解決方案
- 企業完全e化：企業e化 + OA整合 + 企業M化 + 企業安全
- 全國最完整的手機簽核整合E化平台
  - 最完善的行動辦公室解決方案 (Push Mail/Push OA)：具備離線簽核及嚴密資安防護
  - Push Mail Solution 支援 BlackBerry、iPhone、Win Mobile、Nokia、Android
  - 手機簽核支援離線簽核 BlackBerry、iPhone、Win Mobile、Nokia、Android
  - 提供 MDM (Mobile Device Management) 手機支援整合
- 全國唯一 Teamstudio 代理廠商與技術支援廠商
  - Lotus Domino 工具整合與諮詢，提升設計與除錯效率。
  - 提供到 Lotus Domino Designer 元件的版本控制
  - 提供最新與符合高稽核機制的版本上版機制與諮詢。
- 最完整的各產業客製化智能 E 化平台
  - 全國唯一為生技業客製化的智能 E 化平台
  - 金融與證券業 - 政府電子公文系統、行政管理系統
  - 壽險業 - Services Desk/Help Desk
  - 製造業 - PR/PO、SAP 整合
  - 各產業高階主管與業務的行動辦公與行動簽核

智慧軟體

## 客戶效益

- 某製造業廠商：“以往簽核流程要花上一個月，現在只要三天就完成了！”
- 某生技廠商：“這是全國唯一針對生技產業持續開發客製化 AP 的 Lotus 平台解決方案。”
- 某壽險領導品牌：“以 Lotus 平台打造的全自動 help desk，每天幫 IT 部門解決七、八百通服務電話。”
- 全球 IC 大廠：“我們需要最高安全性的 M 化解決方案，崇太的專業服務能符合我們的要求。”

## 適合產業：

跨產業

## 軟體產品：

- IBM Lotus Notes & Domino、Lotus Workflow、Lotus Quickr
- 崇太科技加值應用服務

## 價格：

依專案規模而定

## 客戶案例：

### 以 Lotus 平台為某壽險業打造出 IT help desk

某壽險業領導品牌旗下兩萬多位員工，每天產生七八百個疑難雜症，過去 IT 人員必須透過電話或遠端一一處理，曠日費時且影響企業營運效率。崇太以 Lotus 平台結合 ITIL 計構與後端輔助系統，設計出線上資訊服務系統，使用者透過資訊分類與搜尋就可以解決大部分的問題。

## 關於崇太科技

標榜「精兵制」的 IBM Lotus Notes & Domino 解決方案服務商，聚集了十幾位擁有多年資訊整合實戰經驗的專案高手，不畏懼整合難度高、業界未有先例的資訊專案。曾服務過的產業囊括金融、保險、航太、生技、製造、營建、餐飲業等上市上櫃企業與政府部門。

## 聯絡方式：

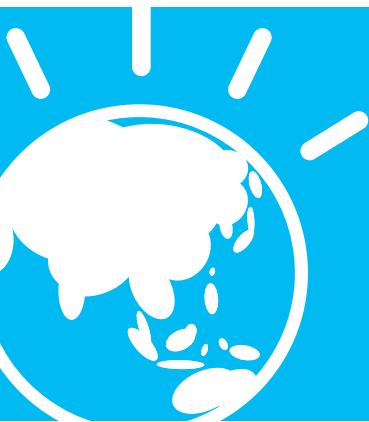
聯絡人姓名：趙介麟先生

電話：886-2-2558-1229 分機 10

手機：0922-196-028

e-mail：jasonchao@domino.com.tw





## 鈦思科技

# 靈活的需求管理解決方案

## 需求訊息收集、管理和追蹤的最佳工具

### 商業挑戰

- 客戶的需求有時會被忽略？
- 開發的功能可能不被客戶採用？
- 需求只存在組織中個人的知識，沒有被記錄下來？
- 規格需求確認後，客戶卻還一直提出修改要求？
- 難以確定需求變更後，影響的範圍和成本？
- 不能有效進行跨部門的溝通？
- 到測試部門還在調整測試計畫和案例，花費更多時間和成本？
- 需求規格都實現了，客戶卻不滿意？
- 需求的研發進度和變更狀態難以掌握？

### 解決方案

#### 需求管理解決方案

產品上市的過程充滿各式各樣的挑戰，像是資源不足、時間緊迫、客戶要求的規格和法令規定不斷改變，開發團隊分散在世界各地，不能有效溝通等等。若需求被遺漏或錯誤解讀，影響範圍甚鉅，不僅會造成上市時間延期、公司收入遭受損失，甚至會有高額的罰款和引來客戶的不滿和失去信心。例如：2009年豐田汽車因電子系統的設計瑕疵，全球總召回800萬輛車回廠維修，估計損失超過20億美元，還面臨司法調查，商譽損失更是難以估計。

鈦思科技提供一種先進的需求管理解決方案，可讓使用者將整個組織與供應鏈的需求通訊、協同作業與驗證最佳化，進而降低成本、提高效率以及改善品質，滿足客戶和法規要求，減少專案或產品失敗的風險。並且可和MATLAB與Simulink產品家族一起使用，提供演算法開發時，確保測試時能追蹤到需求。



# 智慧軟體



需求管理解決方案可協助企業將內部的需求和規格文件全部整合在同一個系統，使得資訊分享與溝通更為方便。而且一旦有所變更，即可快速追蹤到其他連結有關的文件，和評估變更後造成的影響，並能將此變更記錄下來，滿足需求管理的需要。透過統一的需求管理資料庫，能協助企業組織有效溝通，減少失敗的風險；並可將結果視覺化，驗證是否滿足需求，進而達成高品質的目標；還可進行結構化的協同作業，提高生產率。

## 客戶效益

- 滿足客戶需求，提高滿意度
- 加速產品上市時間
- 可管控需求的變更
- 協助需求項目的協同合作，允許需求切割與合併
- 改善需求流程，符合業界和法規標準
- 有效追蹤需求的變更
- 減少溝通不良的問題，降低重工現象
- 可隨時驗證，提高品質
- 成功案例能夠被重複應用
- 降低成本

## 適合產業：

通訊產業/航太國防/汽車產業/能源/醫療儀器/金融業/IT部門

## 適合對象：

管理者、開發人員與最終使用者，以及整個生命週期的綜合需求管理。

## 關於欽思科技

成立於1998年9月，以提供創新、高效率的專業技術支援為經營理念，提供研發導向之專業軟體工具，服務於半導體、控制工程、通訊系統、無線通訊、RF/微波設計、影像處理、量測、光電、生物科技與財務模型分析等領域之高科技研發人員、科學家與工程師。秉持對客戶的承諾，將不斷地追求創新，以豐富與精深的專業知識，提供客戶具前瞻性的解決方案與設計環境，從研發設計周期之分析、架構、模擬、驗證，乃至嵌入式系統開發、硬體實現之完整解決方案。

## 聯絡方式：

聯絡人姓名：黃軒丞

電話：(02)2788-9300

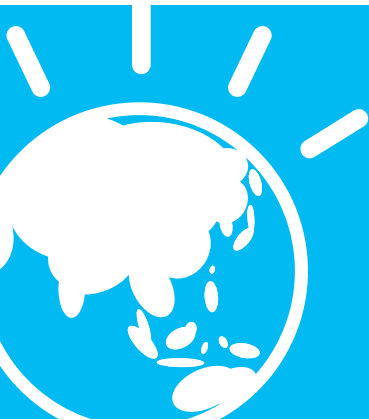
E-Mail：info@terasoft.com.tw

## 軟體產品：

- Rational DOORS
- Rational DOORS Analyst Add On
- Rational DOORS Web Access
- MATLAB & Simulink產品家族

## 價格：

依服務規格而定



# 新諾資訊 套裝式軟體工程解決方案

## 提升軟體專案品質的最佳途徑



### 商業挑戰

- 軟體版本混亂，無法確保專案品質？
- 開發管理費時，虛耗軟體開發團隊寶貴戰力？
- 費時達成法規遵循，卻沒有帶來附加管理效益？
- 軟體版本管理未配合自動化編譯上版，無法確保軟體品質？
- 專案管理、需求管理、異動管理、編譯上線使用不同軟體，造成管理及系統整合上的困難？

### 解決方案

#### 套裝式、快速佈署的軟體工程解決方案

自動化管理是確保專案品質與保護軟體資產的最佳途徑。當開發過程採傳統「人治」時，一旦開發者離開工作崗位，許多潛藏問題就再也得不到解答，必須從頭追蹤，形成資源浪費。對於要受法規稽核與監督的機構，更是如芒刺在背。

新諾資訊結合其整合開發、國內業界慣用流程的成功經驗與 IBM RTC (Rational Team Concert，是 Eclipse 技術與 AGILE 「敏捷開發」方法論的全新平台)，推出「套裝式」軟體工程解決方案，版本控管、協作工具、異動管理、專案管理、需求管理、測試管理、自動上版等功能一應俱全。

### 客戶效益

- 經全球企業驗證有效的軟體工程解決方案
- 有效提升專案品質、加速開發效率，並提高客戶滿意度
- 以最嚴謹且快速的方式實現法規遵循與管理價值

# 智慧軟體

## 適合產業：

跨產業

## 軟體產品：

- IBM Rational 軟體工程管理協作工具 (Rational Team Concert, RTC)，採用 IBM RTC、專為台灣產業環境設計的套裝式快速佈署方案
- 新諾資訊專業軟體工程顧問諮詢服務

## 價格：

依服務規格而定

## 客戶案例：

### 協助強化證交所軟體開發管理機制的完善性

金融業以應用程式作為第一線服務管道，科技業倚賴軟體與韌體將產品功效發揮到極致，許多產業與機構則必須符合法規與稽核規範。然而，即便軟體工程管理的觀念成熟、工具多元，許多企業也都曾導入軟體工程管理工具後卻看不出成效，這是未採用適合方法論所導致的結果。

曾協助證交所佈署自動化軟體管理流程，使其被列為缺失的稽核項目都獲得解決；下一步要協助完成自動上版（佈署），將人為介入因素減到最低，使其後端管理機制更加完善。

曾協助某網通大廠建置軟/韌體版本控管系統，第一階段客戶堅持以其產業 know-how 為原則，實際執行後雖有成效，卻也看到其限制，客戶決定在第二階段交給新諾資訊的顧問團隊全權規劃，以新諾資訊的專業方法論來重新形塑其軟體開發模式，提高其市場回應能力與品質。

## 關於新諾資訊

新諾資訊為軟體工程實作及研發軟體工程管理工具之產品的顧問公司，其團隊成員都擁有豐富的軟體開發經驗，並在軟體工程領域資歷平均達十年之久，並與業界知名大廠IBM長期合作，提供及使用商業產品全方位的解決方案。以專業的教育訓練、顧問服務及不斷創新的觀念來達成幫助客戶改善開發流程及軟體品質的使命，並結合資訊整合能力協助客戶將軟體流程的觀念化成企業文化的一部份。

新諾資訊協助許多機構提升其軟體開發品質與法規遵循，尤其是對應用程式品質要求極高的金融業、製造業、政府機構與學術單位等。台灣證券交易所、台灣銀行、中華電信、中國石油等指標型客戶也都在服務之列，其專業度可見一斑。

## 聯絡方式：

聯絡人姓名：劉龍生先生

電話：02-2711-3356#18

手機：0919-455-000

e-mail：james.liu@cenog.com



# 海德資訊

## 資料庫即時安全防禦暨自動化稽核平台解決方案

### 保護機密與敏感性資料！



### 解決方案

#### 資料庫即時安全防禦暨自動化稽核平台

透過 IBM InfoSphere Guardium以Database Activity Monitor (DAM) 模式量身打造資料庫活動監控平台，透過 Vulnerability Assessment (VA) 模組評估機密與敏感性資料暴露之風險，並支援 Security Information and Event Management (SIEM) 完成一致性的資料庫安全與稽核，主要特色有：

- 可擴展的多層次架構，不需開啟資料庫日誌，對主機效能影響極小。
- 具備 100% 完整監控與分析所有資料庫活動的能力。
- 針對不正當行為，進行阻斷能力。
- 自動搜尋敏感性資料存放位置，並訂定存取行為政策。
- 偵測資料庫弱點及風險，提供改善建議。
- 符合稽核法規要求，提供快速導入機制。

### 商業挑戰

- 防火牆、入侵偵測系統等網路型資安設備，無法保護機密與敏感性資料存取活動？
- 如何防止合法帳號登入機密與敏感性系統進行不正當活動？
- 如何有效監控 DBAs 及維護廠商等高權限人士對資料庫的活動行為？
- 個人可識別身份之資訊，無法準確知悉存放位置並執行有效保護政策？
- 優化資管人員稽核法規『合規免責』之要求？

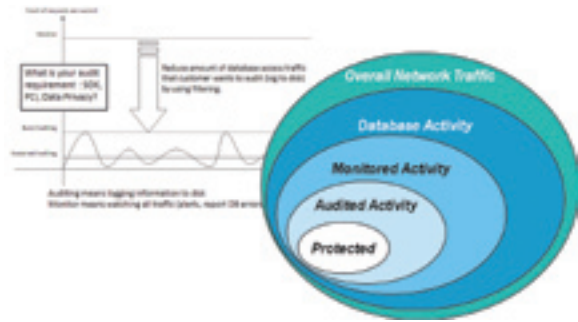


### 客戶效益

- 降低資安風險、特權人士自清管道
- 減輕資訊管理人員因應稽核法規要求之負擔
- 優化應用程式與提升資料庫主機效能
- 完整稽核軌跡

# 智慧軟體

Result Summary		Showing 221 of 221 results (0 filtered)					
		Critical	Major	Minor	Caution	Info	
Privilege	Tp	39F	44e	4p	2f	5e	2p
Authentication							
Configuration		5e	100e		3e	7e	
Version			fp	ff			
Other							3e



## 適合產業：

跨產業

## 軟體產品：

- IBM InfoSphere Guardium
- 海德資訊之資料庫稽核平台解決方案

## 價格：

依服務規格而定

## 關於海德資訊

海德資訊 (Higher Information) 創立於2007年1月。從2007年起，致力於Information Security，結合IBM InfoSphere Guardium產品提供資料庫安全與稽核之解決方案。海德資訊累積了豐富的跨產業經驗，曾為國內許多指標型且對個人資料要求極高的企業及政府機構提供服務，如健保局、財稅中心，台灣期貨交易所、東森得意購、中華電信等。

## 聯絡方式：

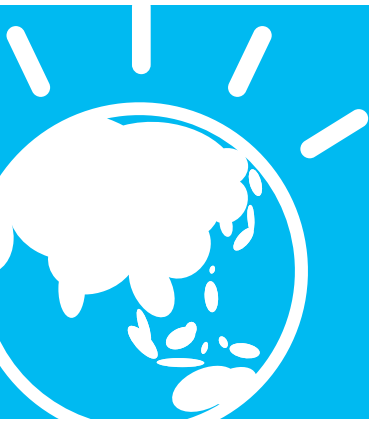
聯絡人姓名：梁博文先生  
 電話：02-2659-6326  
 手機：0988-018-095  
 e-mail：bowen.liang@higher-tech.com

## 客戶案例：

### 協助中華電信某資訊處完成自動化稽核系統

中華電信擁有龐大民眾的個人資料，且中華電信為國內第一家在美國上市的電信業者，須符合 SOX 及個人資料保護法之相關稽核法案，為滿足稽核資料之不可否認性及盡其所能維護民眾資料安全，其幕後就是由海德資訊協助導入 IBM InfoSphere Guardium。完整記錄所有資料庫活動，精準解析特權人士之活動行為，搭配 IBM InfoSphere Guardium 之不可否認性機制，符合內、外稽核及法規要求。

近期導入 IBM InfoSphere Guardium EDC 模組，整合作業系統的事件資訊，搭配 IBM InfoSphere Guardium 的線上簽核流程功能，自動化的執行符合稽核所求的簽核機制，優化無紙化過程。透過工具將每一個事件交付過程都留下稽核資料，如此一來，就能強化內稽內控、杜絕人為弊端、達到法規遵循的標準。導入後，預期能將改善稽核時程，提升服務品質、降低維運成本。



# 數聯資安 全方位資安防護解決方案

由內而外、固若金湯的資安防護



數聯資安股份有限公司

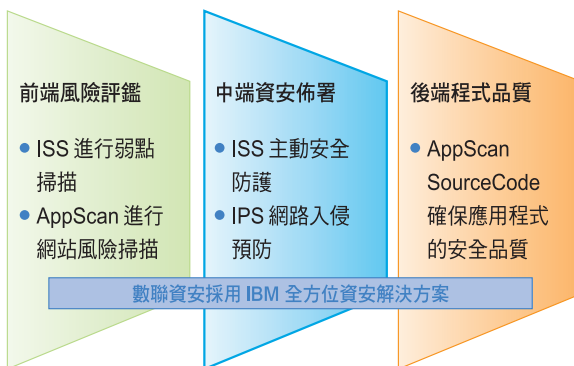
## 商業挑戰

- 個資法上路，訴訟危機無所不在？
- 資安挑戰日新月異，企業跟不上科技腳步？

## 解決方案

### 全方位資訊安全防護

數聯資安提供企業全面性的資安防護、資安整合諮詢與顧問服務，結合頂尖專業技術與國際大廠 IBM Rational、Tivoli 資安產品，以及全國第一座通過 ISO 27001 認證、7x24全時警戒的 SOC 資訊安全監控中心，提供監控代管、緊急應變、資安蒐證，以及獨家「資安聯防」服務。



IBM 資安產品成熟度高，從底層用戶端管理到外層防護機制都有完整解決方案，其高度整合性讓數聯資安建置 SOC 時可以做到更即時、更深入的資安服務。

智慧軟體

市面上有些資安產品可用 Freeware 方式免費取得，然而使用這些產品的企業卻常遭遇困難。以網頁弱點掃描為例，IBM Rational 與免費軟體的差異如下：

	IBM Rational AppScan	Freeware/他廠
技術支援	專業後端支援體系	求助無門自求多福
更新時效	隨時持續更新弱點資訊	未知數
市占率與口碑	領先全球，經市場嚴格驗證	未知數
中文化	中文化詳盡報告，一目瞭然	英文報告，解讀困難

IBM Rational AppScan 掃描報告以中文化呈現，資訊可靠且能提供改善建議。而免費軟體的掃描報告不僅是以英文提出，其可讀性也未經過最佳化，反而讓企業無所適從。若因此讓系統曝險，反而得不償失。

## 客戶效益

- 即時應變的全方位資安防護
- 全球認證可靠的資安架構

## 適合產業：

跨產業

## 軟體產品：

- IBM Rational AppScan 網頁弱點掃描
- IBM Tivoli ISS 主動防護系統
- 亞洲頂尖數聯資安諮詢顧問服務
- 7x24 全年無休數聯資安SOC 資訊安全監控中心

## 價格：

依服務規模而定

## 關於數聯資安

數聯資安股份有限公司成立於2004年，網羅多位資安種子教官，擁有128張資安專業證照，居全國之冠，其中有多張證照更是全亞洲領先取得。其技術人員皆有多年豐富資訊安全防禦經驗，為客戶提供最佳的資安營運平台及整體解決方案為使命，致力成為大中華區「最專業且值得信賴的全方位資訊安全服務公司」。客戶囊括全球晶圓大廠、國內兩大金控業者、台灣最大遊戲公司等領導廠商，更經常協助軍方與政府單位進行資安維護。

## 聯絡方式：

聯絡人姓名：楊小姐

電話：02-7721-1688 #8204

e-mail：sony@issdu.com.tw





## 德瑞數位

# 身份認證管理與應用系統單一簽入平台解決方案

提昇 IT 生產效率，降低資訊安全風險

**Direk** Tech Inc.

### 商業挑戰

- 因應瞬息萬變的競爭環境，公司相對應的系統有正確反應即時的人事異動嗎？應用系統的使用授權是否受到安全即時的控管？
- 組織異動時，相關的應用系統帳號與授權何時才能建好時，1天、3天還是1周？您還要如臨大敵似的要求 IT 同仁全員戒備檢查相關權限是否正確？
- 人員離職後，您確定所有相關系統權限都適切的反應了嗎？
- AD、Mail、VPN 帳號與其他應用系統是否已被告知需處理離職作業？
- 若是緊急離職狀況，還需等內部離職流程處理完，IT 系統才能生效？
- 人員職位異動時，其相關的應用系統使用權限是否馬上生效？

### 解決方案

#### 整合性身分認證與自動化佈署平台

利用 IBM Tivoli Identity Manager 穩定完整的資料同步機制，將目前儲存於企業各個應用系統資料庫中的資料，做即時的雙向同步處理。並依據企業的需求自動產生相關的群組與角色，以利企業應用系統與網路資源的認證與授權所需。特色說明如下：

- 跨平台的支援，可安裝在 Windows、Unix (IBM AIX/SUN Solaris/HP)、Linux、System z
- 可整合各種資料庫 (IBM Informix、DB2、Oracle、Sybase、MySQL 等)
- 可整合各種LDAP帳號 (IBM、Oracle、SUN、AD、OpenLDAP、Novel 等)
- 可整合各種作業系統 (AIX、Solaris、HP Unix、Linux、Windows)
- 完整的流程審核與自動化佈署
- Gartner Group 的優異評鑑

智慧軟體



## 客戶效益

- 降低因人員組織異動，所帶來的資訊安全風險
- 建立帳號自動化佈署標準流程
- 建立集中化的帳號與分層授權機制
- 藉此建立企業總目錄服務

## 適合產業：

跨產業

## 軟體產品：

- IBM Tivoli® Identity Manager
- IBM Tivoli Directory Server
- 德瑞數位整合性身分認證與自動化佈署解決方案

## 價格：

依服務規格而定

## 客戶案例：

協助國立中山大學建置校園帳號自動化佈署與單一簽入服務  
中山大學為了提供師生更好的教學環境及強化行政效率，陸續開發及建置完成了各項教務、學務、一般行政等相關應用系統。但各應用系統因開發時程、需求及系統功能之不同以致使用者登入各應用系統時均需輸入帳號及密碼方能使用，對使用者極為不便。且各應用系統人員組織無法自動同步造成管理人員之困擾。因此藉由導入帳號自動化、單一簽入與個人化入口網整合服務，將各應用系統帳號整合為單一簽入方式，以符合使用者需求及簡化系統管理。專案效益如下：

- 帳號管理整合系統：利用IBM帳號管理系統，建立單一平台帳號管理機制，以集中管理各應用帳號，並可自動化建立、刪除、修改各應用系統帳號、組織等資料。

## 關於德瑞數位科技

德瑞數位科技Direk Tech Inc. 創立於2007年1月。專精於目錄服務（LDAP）與Java技術，提供企業身份認證管理、電子郵件服務、企業協同運作入口網站服務，並融合市場上不同的身份認證管理解決方案，以專業的顧問服務與豐富經驗，致力提供客戶策略性的資訊解決方案，成為客戶的最佳夥伴。曾為國內許多企業機構提供服務，如行政院主計處、台灣期貨交易所、聯發科技股份有限公司、上海商業儲蓄銀行、國立中山大學等。

## 聯絡方式：

聯絡人姓名：潘盛文先生

電話：04-22022236

手機：0936278590

e-mail：sales@direk.com.tw

- 單一簽入系統：配合帳號管理整合系統將各應用系統整合於入口網站功能中，使用者可經由入口網站直接進入許可之應用系統，無須重覆登入。
- 提供目錄服務、入口網站、帳號自動化服務的備援機制：當主要主機無法提供服務時，備援主機應自動立即提供服務。



## 豐盛資訊

# 安全文件協同平台解決方案

**防範機密文件外洩，保障企業資產！**



### 商業挑戰

- 企業文件保護不易，機密資料時常外洩？
- 員工將文件攜出的管道增加，防堵不易？
- 面對商業競爭，產品研發機密如何保全？
- 面對個資法，如何有效保護客戶資料？

### 解決方案

#### 安全文件協同平台解決方案

整合 IBM Lotus Quickr、IBM Lotus Mail Protector，豐盛資訊 D-Security 透明加解密平台將文件即時加密保護，在不改變使用者的操作習慣下，提供企業全面的文件保護，主要特色有：

- 整合IBM Lotus Quickr，提供企業有效率的工作協同環境，以及文件分享管理。
- 文件在建立及儲存時即時加密，第一時間保障文件安全性
- 不影響使用者操作習慣，影響程度最小
- 動態列印浮水印，保障紙本輸出安全
- 廣泛的應用程式支援，涵蓋各式主流軟體
- 搭配 IBM Lotus Mail Protector，建立安全的對外文件交換環境

### 客戶效益

- 保障企業研發資產
- 防止員工不當存取企業文件
- 防止商業間諜竊取機密資料
- 有效幫助擴展企業協同範圍

智慧軟體

## 適合產業：

跨產業

## 軟體產品：

- IBM Lotus Quickr
- IBM Lotus Mail Protector
- 豐盛資訊 D-Security 文件保護平台

## 價格：

依服務規格而定

## 關於豐盛資訊

豐盛資訊由一群對文件管理及文件安全等相關解決方案相當有經驗的專家所組成，成立宗旨在提供企業安全無虞的文件管理平台，幫助企業在高度競爭下有效運用知識提升競爭力，並能在安全的保護平台下，杜絕機密資產外洩。

## 聯絡方式：

聯絡人姓名：陳先生

電話：02-22442570

手機：0976276128

e-mail：jerry\_chen@richinfo.com.tw

*Smarter Software  
for a Smarter Planet*



台灣國際商業機器股份有限公司 台北市110松仁路7號3樓  
IBM 市場行銷處 0800-016-888 按 1 [www.ibm.com/software/tw](http://www.ibm.com/software/tw)