

IBM 軟體
Lotus

IBM Lotus Notes and Lotus Domino 軟體

結合社群協作與商業應用程式功能



IBM

人們透過建立關係和通訊來互動、做出決策、完成工作及購買商品的方式不斷地改變，造成交易的方式劇烈改變。具有前瞻思維的公司懂得活化人際網路，運用切身相關的內容與專業知識來改善與加速人員工作的方式，並為所投資的時間帶來前所未有的報酬。這些「社群企業」擁抱社交商務模式，亦即將社群媒體策略及工具與商業程序及通訊方式加以整合，以獲取各方資訊、做出決策、建立關係與完成工作。因此，這些公司開始重新思考有多少業務機能已經執行，並透過最佳化人力、促進產品服務革新，並深入關懷與瞭解客戶。客戶可以透過人力資源、產品開發及市場行銷等機能，讓企業全面推展社群力導入社交商務模式。

IBM Lotus Notes® and Lotus® Domino® 軟體是社群商務應用程式的平台，社交應用程式可啟用與優化各種業務流程。Notes/Domino可依照現有商業程序的環境提供協作功能、加速商務作業、加強決策並提高生產力，它是一個全方位的解決方案，能讓商業使用者隨時隨地運用所需的人員與資訊。Lotus Notes and Domino 軟體內建的功能能提供驚人的價值。因此它能夠與其他 IBM 社交軟體組合整合、延伸，讓您能夠將社群企業功能就內嵌到您的 Lotus Notes and Domino 應用程式中。

迅速地彙整組織知識

任何組織都有尚未開發的重要資訊與知識資源，您只是還找不到運用它們的方法。IBM Connections 軟體可讓您運用其他人已分享的資訊（即使您還不知道這些資訊的存在），協助您完成工作。例如，需要知道新的產品供應項目？您可以使用人員資訊標記搜尋整個 Connections 環境、找到現有網路之外的專家、瀏覽專家已分享的社群資產，並與他們聯繫。就是這麼簡單。IBM

Connections 軟體可讓您針對想要深入瞭解的主題，輕鬆找到專攻該主題的專家，然後以檔案、部落格、IBM Lotus Quickr® 位置等格式取得資訊。IBM Connections 軟體是商用的社交軟體，功能如下：

- 建立、尋找、加入社群成員，並與其一起合作解決業務難題
- 上傳檔案並安全地與他人分享
- 建立專業網路，尋找所需的人員與專家
- 利用部落格表達想法並取得意見
- 使用社交書籤功能，儲存、整理和共用書籤
- 將電子郵件、交談、文件及其他與主題相關的資訊收集到活動

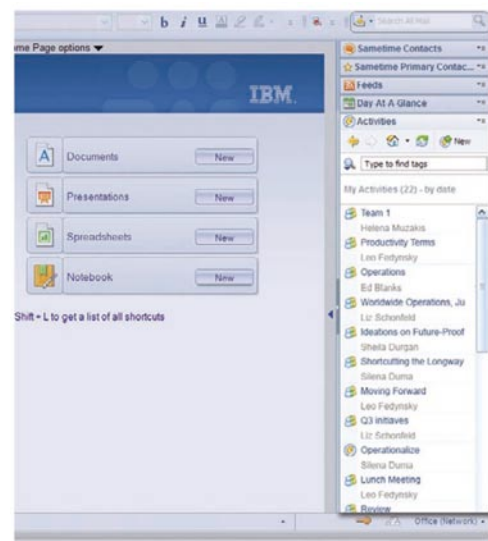


圖1：商業使用者能夠從 Lotus Notes 側邊輕鬆管理 IBM Connections 軟體傳遞的活動。

您在 Lotus Notes 用戶端內就能存取許多 IBM Connections 的功能，例如搜尋人員資訊檔、部落格與社群內的資訊；透過活動合作完成專案；將 Lotus Notes 文件加入社群書籤。

進一步瞭解：ibm.com/lotus/connections

將知識分享方式與您的工作方式整合

IBM Lotus Quickr 軟體是團隊協同作業軟體，可協助您管理團隊工作、行事曆內容，以及您更快速、有效地完成專案所需的內容。Quickr 程式庫也提供豐富的內容管理功能，以及企業內容管理系統（如 IBM FileNet® and IBM Content Manager 軟體）的連接器，確保文件是安全且受到管理的，但仍容易存取與更新。

為了支援有效的團隊合作，甚至是跨時區，IBM Lotus Quickr for Domino 軟體提供可自訂的團隊位置、內容程式庫、團隊論壇、維基百科，讓團隊成員能夠共用文件與追蹤專案工作。

豐富的連接器讓 Lotus Notes 使用者能夠將從任何一個可執行處，將內容拖曳至 Lotus Quickr 儲存庫，以及從該儲存庫提取內容。連接器也讓您可從 IBM Sametime® Connect 用戶端、IBM Lotus Symphony™ 軟體編輯器、Microsoft Office 應用程式與 Microsoft Windows Explorer 技術存取 Lotus Quickr 儲存庫。

IBM Lotus Quickr 軟體可讓您：

- 組織與分享内容
- 為專案或團隊建立線上位置
- 就地作業，無需切換應用程式
- 在安全性豐富的內容儲存庫中管理團隊內容
- 使用預先建立的團隊位置範本快速展開作業
- 透過真正簡易新聞訂閱方式 (RSS) 或 Atom 摘要，掌握團隊活動最新狀況

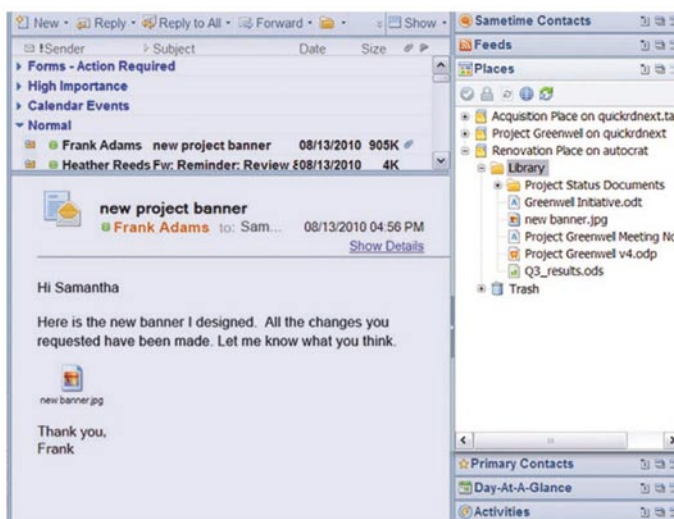


圖2：商業使用者可使用 Lotus Notes 軟體在 Lotus Quickr 團隊位置與文件程式庫之間來回移動電子郵件附件。

IBM Lotus Quickr for Domino 軟體與 IBM Lotus Notes 軟體整合，在 Lotus Domino 伺服器上執行，並提供同樣豐富的功能。透過免費的 IBM Lotus Symphony 開放標準軟體，知識工作人員可以建立重要的辦公室生產力應用程式，無需昂貴的授權費用、升級與續約費。Symphony 軟體全球使用者超過 1200 萬人，提供簡單易用、直覺式的文件、試算表與簡報。可自訂工具列、點擊一下即可建立 Adobe PDF 檔案、分頁式瀏覽，以及增強的自訂功能，讓知識工作人員能夠建立專為獨特工作所設計的辦公室套件。

進一步瞭解：ibm.com/lotus/quickr

讓整合通訊既有彈性又簡單

整合通訊及協同作業功能，將電話、電子郵件、語音信箱、網路會議、視訊、簡訊與即時傳訊結合到一個系統中，讓組織更有生產力。您可以使用 IBM Sametime 軟體中緊密整合的工具，輕易地在不同的協同作業方式之間切換，全依您工作方式而定。

Lotus Notes 用戶端會將 Sametime 軟體中的線上呈現資訊與即時傳訊功能融入 Lotus Notes 使用者體驗中。選擇升級至 Same-time 軟體的用戶端可以使用這些功能：電話整合；整合桌面語音與視訊；社群協作功能，並支援 Apple iPhone、Research In Motion (RIM) BlackBerry、Microsoft Windows Mobile 與 Nokia 等線上行動裝置；還有其他功能可以改善與加速在現今社群企業中進行工作的方式：

- 更快速得到所需的答案
- 讓在地理位置分散的團隊能夠輕鬆合作
- 更快速完成商業程序
- 協助減少差旅的成本
- 吸引與保留新的人才

Sametime 軟體是整合通訊及協同作業平台，整合語音、資料與視訊，讓商業使用者在合作時能有選擇及彈性空間。它整合許多生產與協同作業應用程式，以及開放標準工具，讓開發人員能夠將 Sametime 軟體服務內嵌到商業程序中。這表示人員可以快速找到同事、與同事聯繫，並即時合作，全都在日常使用的應用程式中完成。

進一步瞭解：ibm.com/lotus/sametime

更強大的管控能力及安全性

成為社群企業不會代表放棄對敏感、機密資料的控管。IBM 提供兩種解決方案可讓您在與網際網路上的人士合作時保護企業，這兩種方案就是 IBM Lotus 解決方案系列中的 IBM Lotus Protector for Mail Encryption 及 IBM Lotus Protector for Mail Security 軟體裝置，這些裝置與 IBM Lotus Notes and Lotus Domino 平台整合，並混合了電子郵件環境，可防禦垃圾郵件與病毒入侵，並避免遺失機密資訊，同時將加密功能擴展到網際網路上。

能安心地透過網際網路交換電子郵件

Lotus Protector for Mail Encryption 軟體裝置可讓您放心地透過網際網路往來敏感的電子郵件，同時協助您遵循法規、簡化商業程序，並降低成本。該解決方案無縫地擴展熟悉的 Lotus Notes 電子郵件加密功能，並讓 Lotus Notes 使用者能夠傳送加密的電子郵件，幾乎任何一種收件者電子郵件伺服器都能送達。

有了 IBM Lotus Protector for Mail Encryption 軟體，您可以：

- 將要經由網際網路傳送的電子郵件或附件加密，不必擔心要分享金鑰或憑證
- 簡單輕鬆、經濟實惠地符合法規要求
- 確認您要在網際網路上通訊的第三方身分

- 防止未經授權人士存取機密資訊
- 在 Lotus Notes 使用者與第三方之間建立高安全性的通訊路徑，幾乎在任何收件者電子郵件系統上都能達成

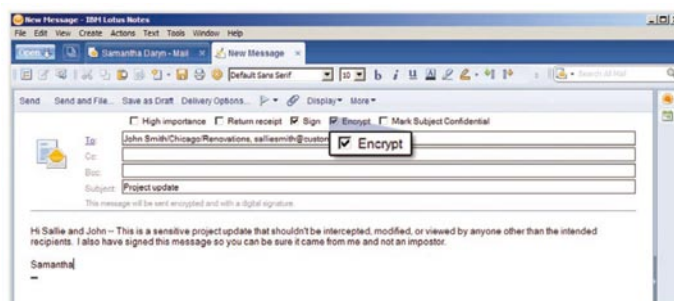


圖3：使用 Lotus Protector for Mail Encryption 軟體裝置，就能在熟悉的 Lotus Notes 用戶端內將寄送至第三方的電子郵件加密。

IBM Lotus Protector for Mail Encryption 軟體將 Lotus Domino 電子郵件與單一供應商的網際網路電子郵件加密功能整合，因此也能簡化軟體合約管理作業。

進一步瞭解：ibm.com/lotus/protector/mailencryption

保護社群企業內容

使用 Lotus Protector for Mail Security 軟體裝置瞭解進出環境的內容。整合的內容篩選器可細微控管在網路上周遊的內容。Lotus Protector for Mail Security 軟體裝置是完整的協同作業解決方案，可篩選 Lotus Notes and Domino 軟體與混合電子郵件環境的內容，並對 Lotus Quickr for Web Sphere Portal 與 IBM Connections 部署提供防毒功能。

您也可將這個便利的功能延伸到 Lotus Notes 軟體內部，以篩選您要接收哪些電子郵件內容。Lotus Protector for Mail Security 軟體裝置精確度高，功能強大，獲得獨立國際電腦安全協會 (International Computer Security Association, 簡稱 ICISA) 的認證，為垃圾郵件控制領域的領導者，能封鎖超過 99% 的已知垃圾郵件。¹

Lotus Protector for Mail Security 軟體裝置讓管理員能夠控制電子郵件閘道的內容篩選功能，並讓商業使用者能夠直接控制到達其信箱的內容。商業使用者可從其收件匣中選擇並封鎖不要的郵件，以大幅提高生產力，同時減輕管理員、網路與儲存需求的負擔。

軟體裝置也會過濾出垃圾郵件，讓垃圾郵件不會進入您的 Lotus Domino 伺服器，減輕網路與伺服器的壓力。此外，此解決方案與 Lotus Domino 群組和原則整合，可更精細地控制原則。提供獨立、安全性豐富的網頁式本機管理介面；為個人身分資訊預先建立正規表示式；進行叢集以集中管理；² Lotus Protector for Mail Security 軟體裝置可協助您：

- 即時檢查並移除垃圾郵件，以獲得最佳效能
- 掃描傳出內容，以符合法律與公司對資料的規範
- 阻止垃圾郵件，使其無法進入 Lotus Domino 伺服器，減少網路流量擁塞的狀況
- 讓商業使用者直接從 Lotus Notes 用戶端控制到達其信箱的電子郵件
- 保護郵件伺服器不會受到零時差攻擊，包括拒絕服務與目錄收集攻擊

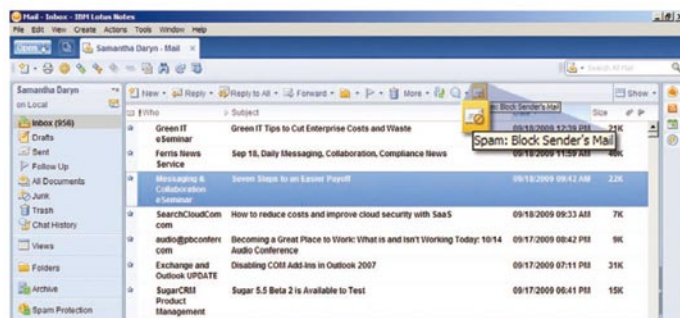


圖4：Lotus Protector for Mail Security 軟體裝置讓知識工作人員能夠使用熟悉的 Lotus Notes 用戶端，以個人化方式控制收到的電子郵件。

有了 Lotus Protector for Mail Security 軟體裝置，您可以保護 IBM Lotus Domino 與混合的電子郵件基礎架構不受到垃圾郵件、病毒與其他以網路為基礎的威脅，讓商業使用者以個人化方式控制其電子郵件。

進一步瞭解：ibm.com/lotus/protector/mailsecurity

最佳化公司入口網站

入口網站會將個人化資訊提供給您的客戶、商業合作夥伴與供應商，讓所有成員能夠輕鬆合作，破除組織中的屏障。XPages 是 Lotus Notes and Lotus Domino 軟體的應用程式開發模型，讓 Lotus Domino 應用程式能輕鬆整合至各種 Web 2.0 使用者體驗中，包括企業入口網站。這讓 Lotus Domino 應用程式成為入口網站導向程序的一部分，並讓開發人員能夠建立非常豐富的入口網站，包括電子郵件與行事曆等功能。

IBM Web Sphere® Portal 軟體是入口網站解決方案，讓知識工作人員從單一的個人化窗口就能夠存取網頁內容、應用程式、程序、工具、資訊與人員。此解決方案與 Lotus 協同作業軟體結合，可協助您提供客戶與員工期望的網路體驗，讓您具備競爭優勢。此外 IBM Web Sphere Portal 軟體可讓您重複使用現有的網路與 IT 資產，讓您的企業能夠快速因應新的商機與需求。

讓您的 IBM Lotus Notes and Domino 投資獲得最大效益

有了 Lotus Notes and Lotus Domino 軟體，您就能獲得所有所需的功能：社交網路；團隊協同作業；上線通知與即時傳訊；電子郵件加密與保護；存取 SAP 裝置；提供員工生產力；統一通訊與協同作業技術；降低成本；保護您的企業；簡化聯絡人員、存取程序與資訊的作業，以制定更好的決策。

相關資訊

如需進一步瞭解 Lotus Notes and Domino 軟體的資訊，請聯絡 IBM 的業務代表或 IBM 事業夥伴，或者造訪：

ibm.com/lotus/notesanddomino

IBM 全球租賃事業部的租賃解決方案可協助您有效管理現金、避免技術作廢、改善總擁有成本及投資報酬率。我們的全球資產回復服務 (Global Asset Recovery Services) 可透過新的節能解決方案，協助您解決環保問題。如需 IBM 全球租賃事業部的相關資訊，請造訪：ibm.com/financing



台灣國際商業機器股份有限公司

台北市松仁路7號3樓

市場行銷處：0800-016-888按1

技術諮詢熱線：0800-000-700

© 版權所有 IBM Corporation 2012

於台灣列印

2012年11月

IBM、IBM 標誌、ibm.com、Lotus、Domino 與 Notes 是國際商業機器股份有限公司 (IBM) 在全球多個轄區註冊的商標。其他產品和服務名稱可能是 IBM 或其他公司的商標。IBM 最新的商標清單，請造訪 IBM 網站的「版權及商標資訊」，網址為：ibm.com/legal/copytrade.shtml

Adobe 是 Adobe Systems Incorporated 在美國及/或其他國家的註冊商標或商標。

Microsoft 和 Windows 是 Microsoft Corporation 在美國及/或其他國家的商標。

Research In Motion、RIM 和 BlackBerry 商標是 Research In Motion Limited 在美國的註冊商標，並可能已在其他國家申請註冊或已通過註冊。IBM 與 Research In Motion Limited 沒有任何背書、贊助、同盟或其他授權關係。

本出版品中提及的 IBM 產品或服務，並不代表 IBM 有意將其推展至 IBM 事業營運涵蓋的所有國家。

您可以在以下網頁找到客戶成功個案：

ibm.com/software/success/cssdb.nsf

本文所含資訊目的僅在提供資訊。雖然本文已力求所含資訊的完整與正確，但這些資訊是依「現狀」提供，不代表任何明示或暗示之保證。此外，本資訊乃以 IBM 現行產品計畫和策略為準，而 IBM 可能改變這些計畫而無須事先通知。若因使用本文或其他文件，而蒙受直接或間接損失，IBM 概不負責。本文不表示 IBM（或其供應商或授權商）有意提出任何保證或陳述，或具有這些行為之效果，本文亦不表示 IBM（或其供應商或授權商）有意更改規範使用 IBM 軟體之適用授權協定之條款，或具有這些行為之效果。

IBM 客戶需自行負責確保遵循法令規定。客戶有責任向合格的法律顧問諮詢，請其確認並解釋是否有任何相關法規可能影響客戶業務，以及客戶遵循法規所需採取之動作。

¹ 此處的說明代表現行的 IBM 計劃與方向，資訊如有變更，恕不另行通知。

² 只有 MS3004LP 才提供。叢集作業未必代表高可用性。



請回收