

Smarter Software for a Smarter Planet

專業知識。擁抱改變。即刻運行。



摘要

身為全球最大的企業軟體供應商，IBM 推出兼具深度與廣度的軟體組合。但 IBM 真正令人感興趣的，不僅僅是它豐富的軟體組合或高品質且可靠的聲譽，真正讓IBM有別於其他企業的地方在於它對今日商業環境每個層面的專業知識。IBM最傑出而擅長的就是建立跨越軟體功能與產業的解決方案。

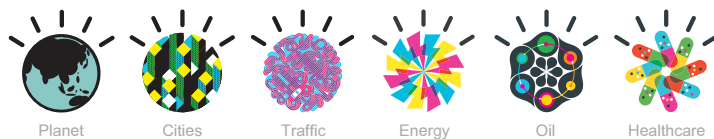
在軟體方面的不斷努力讓 IBM 達到此成就，IBM 改變了全世界的工作方式。IBM 軟體與硬體和服務完全整合後，為客戶提供更好的效能與更多的產品選擇。

IBM 智慧軟體背後的功臣，就是超過 10 萬名企業專業人員所組成的團隊，他們是來自跨越各領域的 IBM 事業夥伴，擁有產業專業知識。

智慧地球、智慧的軟體

IBM 在市場上引領一個「我們的世界正在變得更加聰明」的新話題，而軟體就是這種改變的核心。

大量的智慧正在不停地注入到各個讓世界運轉的系統與流程之中，注入到這些從不曾有人認為它們是電腦的東西，包括：汽車、儀器、道路、電網、衣物、甚至天然系統，如農業與水道系統。因此，全球企業、政府與民間社會各領域的領導者，將有機會利用智慧型系統的潛能，達到經濟成長、流程效率、永續發展與社會進步。



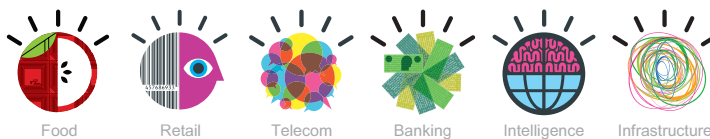
智慧型系統與程式不僅能收集大量資料，還可藉由監測、連結與分析資料來處理複雜的作業，提出令人信服的見解與創新方法來管理資料。智慧地球發揮功能的範例包括：具應變能力的電網、水資源管理系統、交通壅塞解決方案與綠色建築。

我們的世界因為愈來愈複雜而帶來新的挑戰，也因此產生一組新的需求。企業希望優化資源消耗與組織營運，以更好更聰明的方式完成工作，並可事先發現問題而主動出擊，不再只是被動回應。

我們需要更聰明的軟體來因應需求，優化資源消耗與組織營運、存取專業知識及事先發現問題，以實現智慧地球所帶來的新契機。

因為所有產業的每個作業層面都會使用軟體，因此我們需要更智慧的軟體來因應這些需求，以實現智慧地球所帶來的新契機。軟體是驅動引擎，能夠即時或幾乎即時完成大量資料的監測與分析作業。軟體能從資料中找出可據以行動的資訊，讓組織依此制定更好的決策，避免發生代價極大的錯誤。

IBM 軟體能實現智慧地球這個願景。例如，IBM 軟體能為病患找出更成功的治療結果，藉此提供更智慧的醫療。目前有一家大型健康保險公司正在建立業界首創的健康資料收集系統，涵蓋 7900 萬名參與者的資料，羅列腳痛至心臟病等各種疾病病患的治療方式。此類系統能讓公司擬定更完善的員工醫療計畫，提供最高品質的醫療照護。



IBM 軟體適用於各種規模的公司。在中型企業的市場，IBM 在事業夥伴協助下，提供各式各樣的解決方案。

- 一個 IBM 事業夥伴就曾幫助英國一家中型食品製造商，建立一套即時監控軟體，能夠立即清楚供應鏈的維護流程，在問題可能發生前先行處理，協助生產線能順暢、有效率地運作，因而更能夠控制作業的運行。
- IBM 事業夥伴 Banks-Hill Systems 也曾協助加拿大一家成長快速的貨運公司 Rosenau Transport，藉由節省燃油、降低延誤，並根據運貨時間與車輛資訊的即時資料做出事前規劃，因而提升整體供應鏈的效率。
- 還有一家醫療器材供應廠商 GSMS 也曾藉助軟體減少偽藥及快速撤回產品，因而提高消費者使用器材的安全性，使整體製藥配銷鏈全線透明化。協助 GSMS 成功運作的就是 IBM 與 IBM 事業夥伴 Direct Systems Support。

IBM 軟體正在改變我們的生活方式。

- 人們只在需要時才消耗所需要的資源。採用 IBM 軟體的智慧電錶能提供用電資訊與不同尖峰用電期的費用差異，協助企業與家庭監控用電量以善用能源。
- 旅客能變更旅遊計畫，鐵路與航空公司也能改變時間表與路線，以善用資源、降低成本、規劃新的時間表與路線來疏解未來的壅塞情形。

- 只要可以上網的地方，就能透過電腦連線取得需要的專業知識。即使與病患相距遙遠，醫生也能檢視 X 光片、核磁共振造影 (MRI) 掃描與其他診斷報告，提供更好的遠距醫療服務。
- IBM 軟體能事先發現問題。校園內的整合系統，可將所有學生資訊整合於一個可靠的系統，讓教師在問題擴大前先行處理解決，將學生導回正途並降低退學率。

IBM 軟體如何協助您

不管您正面臨資訊超載的問題，或需要改善產品與服務價值，IBM 軟體都能協助您因應這些難題。當然，IBM 是了解客戶困難的專家，透過軟體解決方案，將客戶困難與需求相互關聯並加以解決。

每一項需求都可利用智慧的軟體建立一套適合的解決方法。試想 IBM 軟體是有智慧的、自動化的、以及專門設計來協助客戶自助與主動出擊。利用 IBM 智慧的軟體所建立的解決方案，可收集大量資料，將資料轉換成洞察力，以善用新資訊來改善商業流程。

您需要什麼

IBM 軟體能做什麼

將資料轉換成洞察力

- 整合並改善資料與內容的品質和存取性。
- 應用分析數據制定最佳決策。
- 提高預測商機、威脅與風險的準確度。

提高靈活度

- 對市場情況的改變更快做出反應
- 建立並執行一套彈性且動態的 IT 基礎架構
- 建立與支援更有效率、更合適的商業流程

聯繫與分工合作

- 利用所有機會，將效益極大化，將流程與能力拓展到全世界
- 增加對合作夥伴、客戶與供應商的回應能力
- 改善供應鏈的效率
- 提高客戶、員工與合作夥伴維繫及滿意度
- 提升員工生產力與決策品質

執行商業服務與產品創新

- 提高新產品、服務與功能的投資價值
- 協助具有技能或技術的公司建立智慧型解決方案，保障所提供的商業服務品質
- 降低跨越產品和應用程式生命週期的成本與風險
- 提升客戶與市民的服務經驗
- 整合服務策略、服務設計與服務作業
- 管理在跨組織整合的 IT 與企業營運基礎架構下所提供的服務

推動營運的有效性與效率

- 提高資產利用率並延長使用壽命，改善資產的投資報酬率
- 藉由整合企業營運與 IT 作業，建立與管理動態的基礎架構
- 整合 IT 應用程式開發與 IT 作業，改善 IT 整體表現。
- 將 IT 作業流程自動化，以降低成本，善盡政策與契約規定的服務責任

管理風險、安全性與

- 管理企業與基礎架構的相關風險

法規遵循

- 保護機密資料，包含員工與客戶資訊
- 有助確保安全威脅管理作業的有效性與效率
- 改善 IT 相關的恢復能力與災難復原計畫

IBM 提供的軟體，能協助客戶建立企業轉型所需要的能力。根據過去在科技與專業知識的投資，IBM 提供一系列功能來支援智慧地球解決方案。這讓 IBM 能利用現有的架構與軟體產品，搭配每個月新增的軟體元件來建立解決方案。

支援企業轉型的能力

- 傳訊與協同作業
 - 整合的通訊管道
 - 社交軟體
 - 入口網站與混搭程式
 - 分析型應用程式
 - 進階的資料分析
 - 商業智慧
 - 財務績效與策略管理
 - 資料管理
 - 資訊整合、資料倉儲與主資料管理
 - 企業內容管理
 - 應用程式基礎架構
 - 連線與整合
 - 電子商務
 - 商業程序管理
 - 資產管理
 - 網路與服務保障
 - 商業服務管理
 - 儲存管理
 - 安全性
 - 設計與開發
 - 商業規劃與調校
 - 產品與專案管理
 - 產品與軟體生命週期管理
-

為何選擇 IBM？

IBM 擁有 50 年的軟體供應經驗。IBM 提供的是注入了專業知識、擁抱改變、且能即刻運行的軟體組合。讓我們來一探究竟。

專業知識

IBM 不僅具備軟體方面的專業知識，也具備商業與許多特定產業的專業知識。IBM 不僅了解這些產業的關聯性，也知道如何才能得到實際可測量的成果。IBM 擁有超過 4,000 名商業分析顧問，並擁有全球最大的數學運算部門與中介軟體公司，每年軟體銷售金額超過 210 億美元。IBM 在製造硬體與電子產品方面也有多年的經驗，此領域產品由系統暨科技事業處負責，而全球企業諮詢服務事業群與全球資訊科技服務事業部也提供各類型的專業諮詢與服務。

擁抱改變

IBM 所有產品都是為改變而打造。這表示這些產品是開放且具有彈性的，而且容易與客戶已導入的其他產品整合。這使得 IBM 有能力協助客戶預期並領導改變，包括市場、經濟與其所屬事業的改變。

IBM 非常積極於開發、取得與整合產品。至今提供的開放原始碼專案已超過 150 項，並已申請 300 項服務導向架構的專利。IBM 軟體事業處從 2000 年至今已進行超過 50 筆收購交易。


即刻運行

IBM 擁有建置解決方案所需的產品，而且可立即導入。這些重要的基礎讓 IBM 能即刻運行，包括經實證具有產業優勢的工具，以及因應企業需求隨時可擴充的產品。IBM 致力解決客戶的難題，事實上是邀請他們共同面對。

IBM 全球 60 處實驗室，支援 IBM 以軟體為重心的業務，提供靈活的開發作業，並為數百萬終端用戶提供支援服務。此外，IBM 還有堅實的事業夥伴體系在背後支持，讓 IBM 依據對水平與垂直市場的專業知識，為顧客提供服務與支援以及 IBM 智慧軟體的解決方案。

如何進一步了解智慧地球與 IBM 軟體

只有 IBM 能為貴公司提供為智慧地球打造的智慧軟體，以及從各產業客戶的實際參與所衍生出的解決方案和專業知識。如需更多資訊請造訪 ibm.com/software/tw 溝通詢問，協助貴公司邁向智慧型企業。



Smarter Software
for a Smarter Planet



台灣國際商業機器股份有限公司

台北市松仁路7號3樓

市場行銷處：0800-016-888按1

技術諮詢熱線：0800-000-700

© Copyright IBM Corporation 2010

IBM 軟體事業處

台北市松仁路 7 號 3 樓

美國

台灣印製

2010 年 4 月

版權所有

IBM、IBM 標誌、ibm.com 和 智慧地球 (Smarter Planet) 是國際商業機器股份有限公司 (IBM) 在全球許多國家註冊的商標。其他產品和服務名稱，可能是 IBM 或其他公司的商標。IBM 最新的商標清單，請造訪 IBM 網站的「版權及商標資訊」：ibm.com/legal/copytrade.shtml

本出版品中提及的 IBM 產品或服務，並不代表 IBM 有意將其推展至 IBM 事業營運涵蓋的所有國家。

本文所含資訊目的僅在提供資訊。雖然本文已力求所含資訊的完整與正確，但這些資訊是依「現狀」提供，不代表任何明示或暗示之保證。此外，本資訊乃以 IBM 現行產品計畫和策略，而 IBM 可能改變這些計畫而無須事先通知。若因使用本文或其他文件，而蒙受直接或間接損失，IBM 概不負責。本文不表示 IBM（或其供應商或授權商）有意提出任何保證或陳述，或具有這些行為之效果。本文亦不表示 IBM（或其供應商或授權商）有意更改規範使用 IBM 軟體之適用授權協定之條款，或具有這些行為之效果。

IBM 客戶需自行負責確保遵循法令規定。客戶有責任向合格的法律顧問諮詢，請其確認並解釋是否有任何相關法規可能影響客戶業務，以及客戶遵循法規所需採取之動作。

本文件所含之任何有關第三方的資料，皆根據取自於該方之資訊，我們不曾獨立驗證這類資訊的正確性。因此本文件並非明示或默示 IBM 建議或支持使用任何第三方的產品或服務。