

IBM Lotus QuickPlace 3

主要功能及優點

「My Places (我的工作區)。」提供一份個人化且集中的「成員」所屬的所有團隊工作區清單，簡化檢視，尋找並從某「位置」移至另一個。

進階搜尋。在企業內的所有團隊工作區內搜尋或將搜尋限制在單一團隊工作區與「空間」與「資料夾」範圍內。

Lotus Sametime 整合。將出席提示 (presence awareness)、IM (即時訊息) 及 Web 會議新增至任何位置——察知成員是否有空、起始 IM 或排程或啟動 Web 會議，藉此提高生產力。

團隊行事曆。持續記錄使用 IBM Lotus® Notes 或 Microsoft Outlook 在團隊工作區內所建立的共用行事曆活動。

個人化與自訂化。輕鬆適應團隊工作區或完全自訂以處理垂直或水平的企業流程。

團隊協力合作。將團隊協同合作內嵌於任何網路化應用、網站或入口網站中。

企業必須能快速因應困難與商機才能獲致成長。清楚明白的通訊溝通、有效的協同運作，以及與客戶和事業夥伴緊密無縫隙的整合，是不可或缺的要素。將企業員工一起與供應商、合作夥伴和客戶合作，能專注於基本結果，維持領導地位並跨越地理界線 -- 全部都能站於主導地位。此外，也不需要大幅更改資訊科技基礎建設與員工僱用上的投資。

透過 IBM Lotus® QuickPlace™，能加速即時的決策制定，協同合作於文件上，達成決策共識，並協調計畫、任務與資源。QuickPlace 固有的彈性讓公司能滿足現有與發展中的企業需求。整個公司內的使用者團隊可以輕易建立不侷限於辦公室內的工作區。或開發人員可以大量自訂任何數量的[位置]來迎合某一產業或企業流程的需求，如管理合併與併購、產品生命週期和自動化 RFP (尋求提案報價)。

Lotus QuickPlace 是專為協同作業所設計的一種企業可以馬上展開的自助式服務團隊工作區。透過 QuickPlace，使用者可以馬上在網路上建立安全的工作區，提供這些工作區一個或數個位置 (Place) 以針對任何專案或特別創導計畫進行通訊溝通、協調並合作。

QuickPlace 是一種直覺式程式，使用簡易，整合了熟悉的個人生產力工具，如 Lotus Notes 和 Microsoft Office。這樣的整合讓使用者可在無縫隙的環境下工作，管理文件、討論、事件、任務、資源與工作流程 -- 這些同時能使目前在技術上的投資發揮最大效益，並降低對 IT 及資訊詢問處的影響。

組織收集的知識是其最寶貴的資產，這些資產能用來增加對市場的反應度，能面對明日的挑戰，以及能創造機會。QuickPlace 提供企業在 Places 建立、編入目錄、更新及作為行動依據的最佳實務。

QuickPlace 讓員工充分發揮潛力。

- **建立豐富的內容。**直接從 Web 瀏覽器撰寫與編輯文件並以普遍使用的格式，如 HTML、GIF 與 JPEG、動畫 GIF、含附件的電子郵件等等進行分享。
- **快速找到資訊。**利用全文索引的說明，輕而易舉地取得資訊。搜尋所有位置或將搜尋限制在單一位置。
- **個人化。**以滑鼠點選即可根據個人的喜好或企業指導方針變更基本的外觀與使用。
- **離線取用。**在桌面系統上建立一份本機抄本，離線時，也能繼續讀取、撰寫及編輯文件。當重新連上網路時，對本機抄本所做的變更會執行同步化處理。

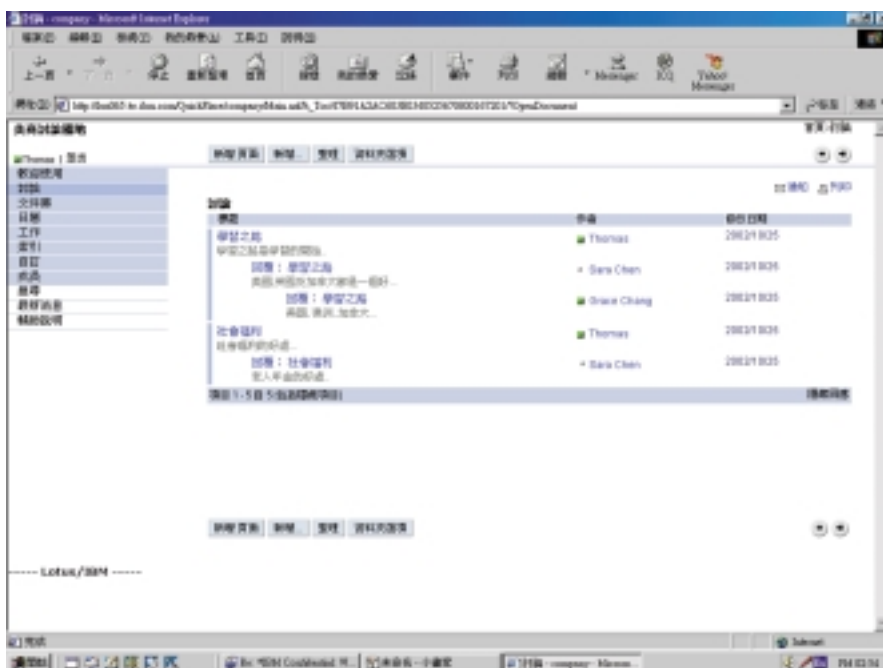
QuickPlace 鼓舞團隊士氣。

- **即時協同合作。**查看團隊成員是否有空，傳送即時訊息對話，然後排程與啟動 Web 會議。
- **管理輕型專案。**指派任務並追蹤專案或創導方案特定的里程碑。
- **使用電子郵件進行通訊。**直接將電子郵件傳送至地點，或接收有關張貼資訊、更新資料、團隊行事曆活動及未完行動項目的通知。

QuickPlace 延伸企業範圍。

- **與目錄整合。**持續支援使用其他目錄式應用程式的使用者名稱和密碼。根據任何 LDAP 目錄，包括 IBM Lotus Domino 進行驗證。

- **更新多個地點。**變更通用範本，並更新「PlaceTypes」(地點類型)，簡化管理。
- **運用現有的 IT 技術。**利用現有的 IT 技術與科技上的投資。QuickPlace 支援各種標準，能執行於各主要伺服器平台上。



Lotus Sametime 3 使即時協同作業實現於安裝有 Lotus Sametime 3 的地點。顯示階層討論讓成員不間斷地監控即時訊息的存在性和起始即時訊息交談。

使用者之所以愛用 QuickPlace，是因為.....

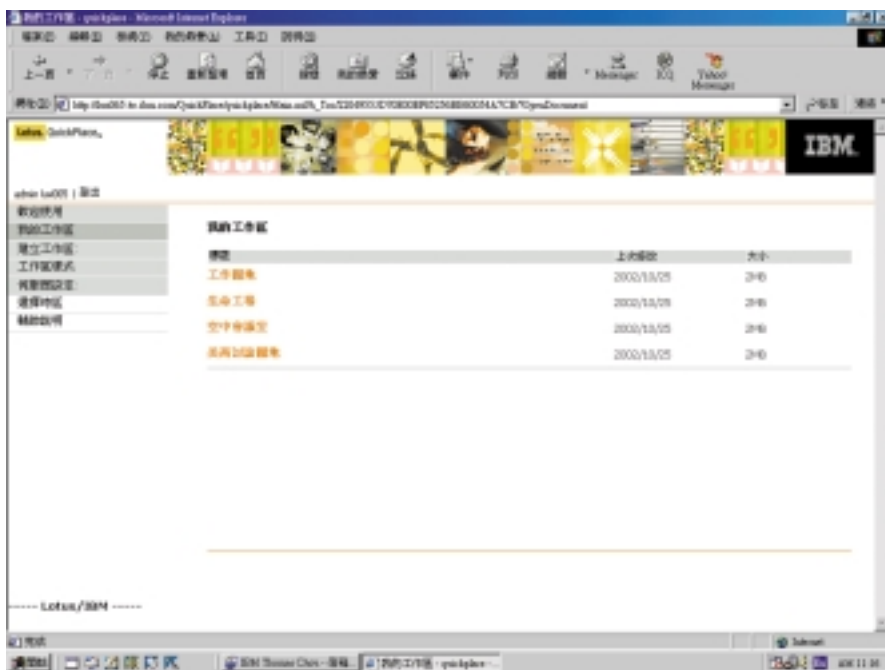
他們可以輕易地建立虛擬社群並能有大家齊心協力朝共同的目標的感受。由使用者組成的團隊能發揮潛力，建立團隊工作區，並立即展開協同合作。除此之外，QuickPlace 具有十足的彈性，讓使用者可以稍後進行修改以配合不斷改變的企業需求。

管理者之所以愛用 QuickPlace，是因為.....

容易安裝、部署與管理。與現有目錄的整合，簡化了管理，固若金湯的安全性消除了不在計畫中的停工時間。地點、成員、用量和其他統計的追蹤，能使用簡便的工具輕鬆完成。整個企業內的多台伺服器與叢集都可以由中央存取點來集中管理。

開發者之所以愛用 QuickPlace，是因為.....

產業特定或水平應用程式的潛能在虛擬上完全不受限制。透過集中重新整理和內容更新，更新與重複利用自訂輕而易舉。還有，開發人員可以使用其慣用的工具，包括 HTML、Java、LotusScript 和 C。



「My Places」呈現最新資訊。將書籤簡化為單一 URL，成員可以依名稱、大小和最後更新日期來檢視清單。

IBM Lotus QuickPlace 3 概觀

欲深入瞭解 IBM Lotus QuickPlace 3，
請造訪 www.lotus.com/quickplace

伺服器系統需求

支援的平台

- Microsoft® Windows® NT 4.0作業系統
- Microsoft Windows 2000 作業系統，
Service Pack 4 或以上 (Server and
Advanced Server editions)
- Sun Solaris 8
- IBM AIX® 作業系統，版本 4.3.3
- iSeries/OS 400 - 版本：V5R1、
V5R2
- zSeries - OS/390 2.10 及 zSeries
OS、z/OS 1.1 到 1.4

支援的 Web 瀏覽器

- IBM Lotus Domino
- Domino 5.0.10

用戶端系統需求

支援的平台

- Windows NT, Service Pack 4或以上
- Windows 98
- Windows 2000
- Windows XP Professional (不支援
繁體中文)
- Macintosh System 9 (不支援繁體中
文)

支援的瀏覽器

- Microsoft Internet Explorer 5.5 for
Windows
- Microsoft Internet Explorer 6 for Win-
dows
- Microsoft Internet Explorer 5.1 for
Macintosh (不支援繁體中文)



台灣國際商業機器股份有限公司

台北市基隆路一段 206 號

行銷推廣處：0800-016-888

技術諮詢熱線：0800-000-700