



Tivoli software

IBM Tivoli Monitoring, Version 6.1

重要特色

- 主動監控隨需應變基礎架構的關鍵元件，協助您快速隔離並預防效能問題
- 圖表及表格兩種格式內的即時與歷史效能測量分析，以及 IBM Tivoli Enterprise Portal（企業入口網站）之專業建議與自動化動作
- 透過單一、可自訂工作區的主控台，合併監控及管理分散式與主機型系統
- 提供高度可自訂及強大的監控工具給的操作人員使用，大幅降低產品部署所需的程式設計技巧與訓練
- 採行簡化之安裝、組態，以及具有自我監控功能的精簡型代理程式規則部署，有助於減少整體 IT 營運成本
- 自動追蹤複雜的 IT 環境裡最重要的狀態，只在問題發生時接收警示
- 整合管理產品與 IT 流程，以改善效能並履行服務級別協定，藉此發揮 IT 服務的最大效益
- 透過簡化之安裝及監控，並借助點選技術的管理功能，把實現價值所需的時間，發揮得淋漓盡致

IBM Tivoli® Monitoring 解決方案主動監控基本系統資源，有效率地偵測瓶頸及潛在問題，並自動回應事件，以協助管理關鍵的線上商業應用程式。Tivoli Monitoring 解決方案運用既有的最佳實務，辨識並解決架構問題，可協助您將 IT 部門的效率發揮到最大。主動系統監控功能經常能提早找出問題，不必等到一般使用者發現效能受到嚴重影響，即可快速修復。

把關鍵的可用性與效能問題擺在首要位置

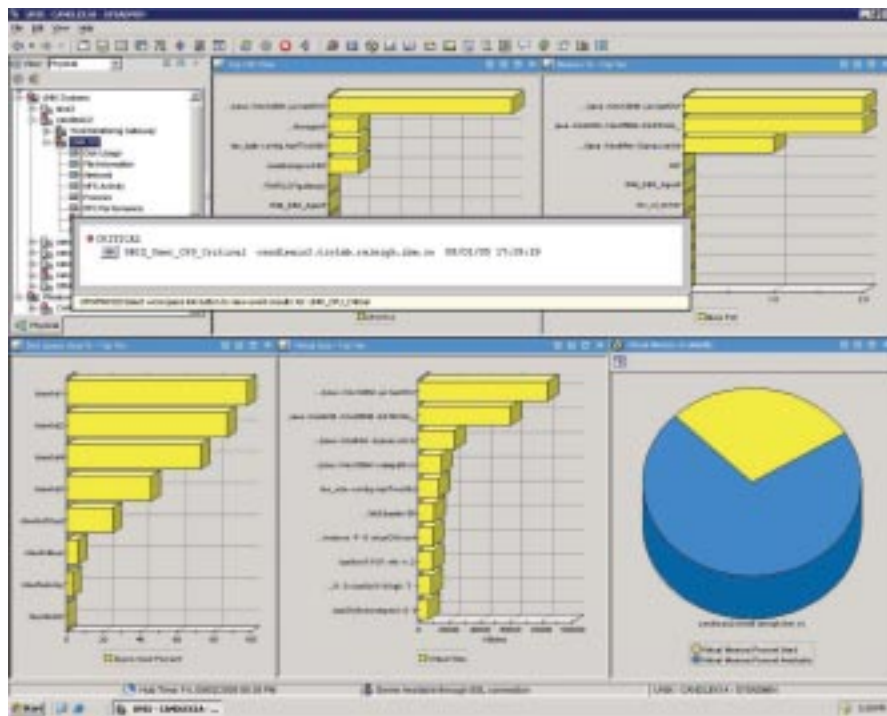
置身現今 IT 導向的商業環境，在客戶滿意度與使用者生產力受到影響之前，找出並修復危及關鍵任務應用程式中斷和瓶頸的問題，其重要性較之過往，有過之而無不及。然而，採用不同的作業系

統監控及管理分散各地的系統，既勞師動眾又所費不貲。管理者經常只能靠有限的資訊，瞭解眼前的問題，並預測系統故障原因。因此，要滿足商務服務層級的需求，有其困難。

提供操作人員強大、可自訂的監控工具

Tivoli Monitoring 6.1 版為企業提供解決之道。新一代的 Tivoli 監控套裝產品，用以協助操作人員監控及管理關鍵軟硬體，包括分散各地的作業系統、資料庫及應用程式。除了 Tivoli Monitoring 6.1 版，套裝產品還包括：

- *IBM Tivoli Monitoring for Messaging and Collaboration* (傳訊及協同作業監控) — 監控 Microsoft® Exchange 伺服器的狀態，即時找出伺服器及系統問題，通知管理人員，並自動幫助伺服器解決問題。



Tivoli Monitoring 6.1 版，UNIX 作業系統簡介，包括整體狀況立體交叉 (Situation fly-over)。

- *IBM Tivoli Monitoring Active Directory®* 選項 — 提供管理 Microsoft Active Directory 服務的中央點，讓您進行早期問題的偵測及預防。可從單一主控台偵測多重伺服器，並將整個系統的資訊予以標準化。
- *IBM Tivoli Monitoring for Databases for DB2®、Oracle、Microsoft SQL 伺服器及 Sybase* — 監控多種類型資料庫軟體，包括 IBM DB2、Oracle、Sybase Server 及 Microsoft SQL 伺服器，用以簡化後端資料庫架構的管理。

您可運用 Tivoli Monitoring 解決方案，駐足於關鍵效能及資源配置問題之上，並以適當的方式，自動予以修復。此外，藉由提升 IT 人員的效率，確保依服務級別目標行事，如此將有助於把系統管理及部署的成本降至最低，為您獲取不菲的價值。

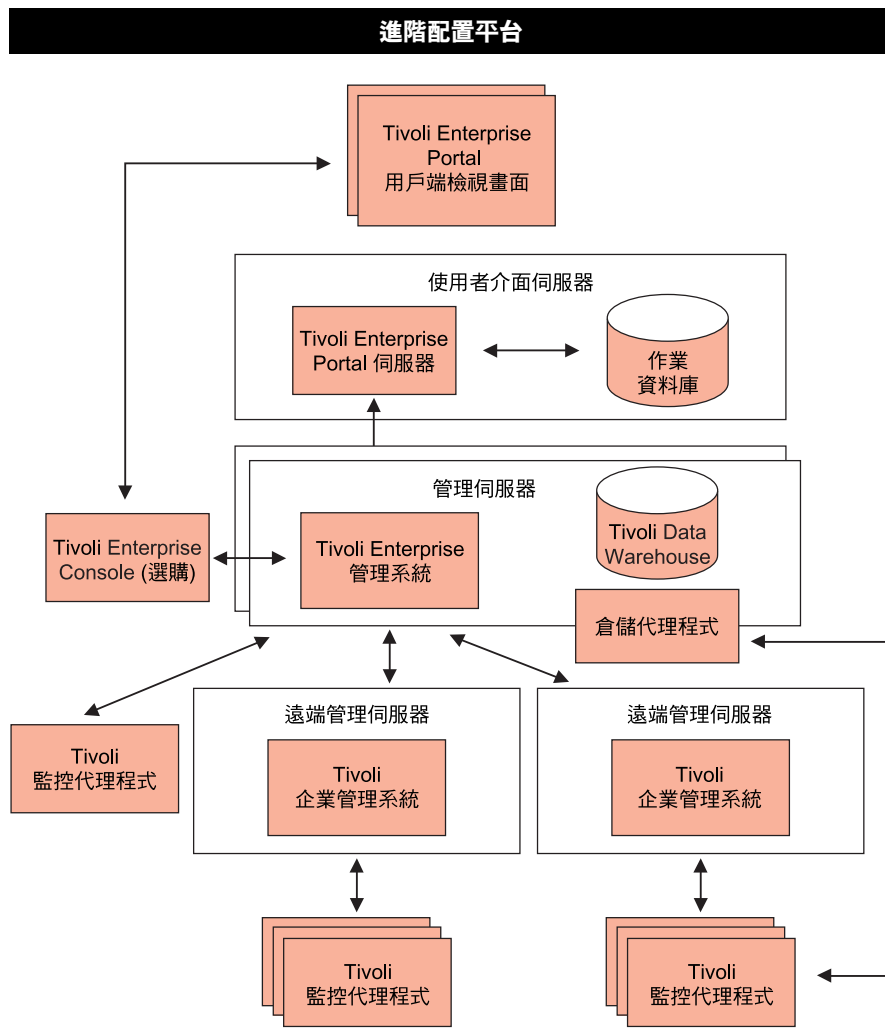
獲得系統效能端對端檢視畫面

Tivoli Monitoring 6.1 版的核心是採用了 Tivoli Enterprise Portal，具有高度可自訂的桌面或瀏覽器用戶端，可檢視及監控端對端企業。此產品從應用程式收集監控資料，並從監控代理程式及其他來源收集系統及子系統的資源，將之傳遞至管理伺服器，進行資料收集、過濾、關聯及主因分析。

您可利用這個中央管理點，進行主動監控，把主機及分散環境之內整個 IT 架構的可用性 & 效能發揮到極致。

因為整個系統的資訊都予以標準化，因此，您可從單一工作站監控所有資源。而且，您還可使用 Tivoli Enterprise Portal 輕鬆收集、分析特定的資訊。

更為緊密整合的 IBM Tivoli Enterprise Console® 具備許多先進的事件管理功能，例如過濾與關聯可快速隔離故障元件、更加迅速有效診斷及解決問題。



本圖顯示先進的平台配置圖解，作為高度擴充需求的組織，部署 Tivoli Monitoring 6.1 版之用。

以使用者偏好、可自訂方式檢視資料

Tivoli 監控軟體透過易用、可自訂的介面，把重要的資料傳遞給您，讓您一窺整個企業的運作情形。您可從分散各地的作業系統、應用程式，以及應用程式所依賴的其他基本資源，來編譯及分析資訊，並能快速主動地進行、做出有效率地管理決策。

您也可以利用軟體的入口網站工作區自訂監控功能，而毋需撰寫程式碼。再者，您可設定一個簡單的臨界值，或建立複雜的臨界值、狀況及警示。藉助圖形化結合多種測量分析，您可利用 Tivoli Monitoring 把故障警示降至最低，並且聰明地管理分散式的環境。操作人員可用立即而正確反應狀況的動態圖表，自訂個別的工作區。

活用即時及歷史報告，引領未來成長

新的 Tivoli Data Warehouse (資料倉儲) 以簡化資料庫結構為基礎，並提升配置及收集功能，透過 Tivoli Enterprise Portal 提供資料作為分析及報告之用。這項產品也藉由聚集、彙總及刪改歷史資料，簡化了長期資料的管理。

先進的即時及歷史報告功能，可依照使用者的喜好加以自訂，因此，使用者只需檢視對他們而言比較重要的資料。即時及歷史報告同時呈現，方便您掌握趨勢、預測系統行為，並作出周全的管理決策，引領未來的成長。

以接收狀況為基礎的警示，促進問題的解決

您可運用 Tivoli Monitoring 軟體內現有及可自訂的狀況，於故障發生時，進行偵測並加以修復。立即可用的現有狀況中，包括測量分析與臨界值的結合，可

用來啟動、識別、通知及解決問題。本著產業最佳實務，提供您優異、強大的管理系統。您也可依照環境自訂這些警示，當問題重複發生時，便能自動加以解決。

此外，您可依照詳細邏輯所賦予的權力，建立精細通知，並撤除故障警報器，用內建狀況編輯器建立個人化的智慧警示及臨界值。自 Tivoli Enterprise Console (企業主控台) 整合至 Tivoli Enterprise Portal 後，狀況將事件直接送達主控台。

Microsoft Exchange 代理伺服器用的傳訊及協同作業智慧型 Tivoli Monitoring 儲存於管理系統，於系統出現重大事件之際，方便系統使用者預測故障。使用者可隨心所欲設定臨界值層級，系統達到臨界值，用旗標發出警示，並傳送警示至 Tivoli Enterprise Console。

一貫化執行，並把最佳實務自動化

Tivoli Monitoring 軟體的自動化及建議功能，可在問題發生時，幫助您解決問題，並一貫化執行重複的工作：

專家建議 — Tivoli Monitoring 提供使用者詳盡的個案、問題及建議解釋，輕輕鬆鬆把滑鼠移至警示，即可解決。您可以使用此一立即可用的知識，或加以編輯以保留特定環境的解決方案。

採取行動 — 此外，您可執行現有的指令碼，或利用從所附範本建立的指令碼自動解決重複發生的問題，如此您就可以把注意力放在其他重要的地方。您可根據即時的工作量、網路與磁碟資訊及系統日誌，使用本功能偵測難以掌控的流程，並檢視資源使用情形。

工作流程自動化 — 您也可以利用 Tivoli Monitoring 軟體進行詳細系統流程的自動化，稱之為原則。利用內含的工作流

程編輯器，設計動作執行、工作排程的原則，或將人工作業予以自動化，這些工作皆可由使用者自己完成。例如，Tivoli Monitoring for Databases 提供資料庫管理者一般所面臨狀況的最佳實務包括：決定監控內容、監控時間，以及解讀與回應監控結果的方法。資料庫管理者有了這套引導自動化作業的軟體，就有更多的時間，集中火力應付複雜且重複率不高的工作。

簡化部署，並盡可能降低資源的負荷

由於各地企業都部署了自動化代理程式及修補程式，讓 Tivoli Monitoring 軟體十分容易安裝，其直覺式介面具有點選功能，以及簡化監控及管理的功能。

另外，精簡型基礎架構以及其少量的資源使用率，有助於總持有成本之控管。有效率的資料收集則佔用管理系統較少的記憶體及 CPU 資源。

完全與 IBM Tivoli Monitoring 5.x 版的環境相通

Tivoli Monitoring 6.1 版可與 Tivoli Monitoring 5.x 版互通。IT 經理可運用 Tivoli Enterprise Portal 檢視資源模式的性能及測量分析。

更多資訊

如需進一步瞭解 Tivoli Monitoring 6.1 版，如何幫助您有效地監控並管理重要資源，請洽 IBM 業務代表或 IBM 事業夥伴，或造訪：ibm.com/tivoli

IBM Tivoli 軟體

IBM 的 Tivoli 軟體以兼具效率與效能的方式協助企業管理資訊技術 (IT) 的資源、作業與流程，以迎合不斷變動的商業需求，提供兼具彈性與回應能力的 IT 服務，並且減少成本的支出。Tivoli 系列包含了安全性、規範、儲存、效能、可用性、基礎結構、作業以及 IT 生命週期管理等功能的軟體產品，所有產品都附有 IBM 世界級的服務、支援與研究能力做後盾。

Tivoli Monitoring 一覽表

Tivoli Enterprise Management Server

- IBM AIX®
- Sun Solaris
- Microsoft Windows®
- Red Hat Linux® — Intel®
- SUSE Linux — Intel
- SUSE Linux — IBM zSeries®
- zSeries

Tivoli Enterprise Portal Server

- Windows
- SUSE Linux — Intel
- SUSE Linux — zSeries

Tivoli Enterprise Portal

- Windows
- SUSE Linux — Intel

資料庫支援：

- DB2
- Microsoft SQL Server

Tivoli Data Warehouse

資料庫支援：

- DB2
- Microsoft SQL Server
- Oracle

端點支援：

Tivoli Monitoring: UNIX® OS Agent:

- AIX
- Solaris
- HP-UX

Tivoli Monitoring : Windows Server OS Agent :

- Windows

Tivoli Monitoring : Linux OS Agent :

- Red Hat Linux — Intel
- Red Hat Linux — zSeries
- SUSE Linux — Intel
- SUSE Linux — zSeries

Tivoli Monitoring : i5/OS™ OS Agent :

- IBM OS/400®
- i5/OS

Tivoli Monitoring Active Directory Option 一覽表

Tivoli 必備軟體：

- Tivoli Monitoring 6.1
- Tivoli Monitoring Active Directory Agent : Windows

Tivoli Monitoring for Databases 一覽表

Tivoli 必備軟體：

- Tivoli Monitoring 6.1

Tivoli Monitoring for Databases : DB2 Agent :

應用程式支援：

- DB2 8.1、8.2

端點支援：

- Windows 2000
- Windows 2003
- AIX
- HP-UX
- Solaris

Tivoli Monitoring for Databases : Oracle Agent :

應用程式支援：

- Oracle 8.0.6、8i (8.1.7)、9i、9i (2.0)、10g

端點支援：

- Windows 2000
- Windows 2003
- Windows XP
- AIX
- HP-UX
- Solaris

Tivoli Monitoring for Databases : Sybase Server

應用程式支援：

- Sybase Server 11.9.2、12.5、12.5.2

端點支援：

- Windows 2000
- Windows 2003
- Windows XP
- AIX
- Solaris

Tivoli Monitoring for Databases : Microsoft SQL Server Agent

應用程式支援：

- Microsoft SQL Server 7.0 標準版 / 企業版
- Microsoft SQL Server 2000

端點支援：

- Windows 2000
- Windows 2003

Tivoli Monitoring for Messaging and Collaboration 一覽表

Tivoli 必備軟體：

- Tivoli Monitoring 6.1

Tivoli Monitoring for Messaging and Collaboration : Microsoft Exchange Server Agent :

應用程式支援：

- Exchange Server 2000
- Exchange Server 2003

端點支援：

- Windows 2000
- Windows 2003



台灣國際商業機器股份有限公司

台北市松仁路7號3樓

市場行銷處：0800-016-888 按1

技術諮詢熱線：0800-000-700

© Copyright IBM Corporation 2005

台灣印製

11-05

版權所有

AIX、DB2、i5/OS、IBM、IBM 標誌、OS/400、Tivoli、Tivoli Enterprise Console 及 zSeries 是 IBM 公司在美國及（或）其他國家或地區的註冊商標。

Intel 是 Intel Corporation 或是其子公司在其他國家或地區的商標或註冊商標。

Linux 是 Linus Torvalds 在美國及（或）其他國家或地區的商標。

Microsoft 及 Windows 是 Microsoft Corporation 在美國及（或）其他國家或地區的商標。

UNIX 是 The Open Group 在美國及（或）其他國家或地區的註冊商標。

所有其他公司、產品和服務名稱各為其所屬公司所有之商標或服務標章。