

IBM Tivoli OMEGAMON XE for DB2 on z/OS

重要特色

- **從單一的整合介面主動管理 IBM DB2 系統的效能和可用性**
- **運用短期和長期歷程資料來識別和回應，以提升應用程式效能**
- **監控整個企業的全域鎖定衝突和工作量來調整資源**
- **檢視分散式應用程式的執行序和交易與大型電腦系統互動的模式**
- **將多個平台和協力廠商軟體的 IBM Tivoli OMEGAMON XE 監控畫面資訊整合為單一檢視畫面**

因應今日高流量企業應用程式皆要求最大效能和持續不斷的可用性，許多企業都仰賴 DB2® 資料庫的動力和可用性。若要善用你的 DB2 系統（包括 IBM Parallel Sysplex® 環境中的 DB2），能快速分析並有效管理 DB2 系統元件是極為重要的一環。

IBM Tivoli® OMEGAMON® XE for DB2 on z/OS® 能協助您管理因 DB2 系統上不斷增加的工作量和需求所產生的複雜性。透過單一控制點，您可以檢視 DB2 系統（包括 Parallel Sysplex 環境中的 DB2）的綜合資訊和分析。Tivoli OMEGAMON XE for DB2 的單一介面可以讓您有效管理 DB2 與 IBM CICS®、IBM IMS™ 及其他系統之間的互動。

Tivoli OMEGAMON XE for DB2 可讓您主動管理 DB2 大型主機環境，調整出最佳效能並減少當機時間造成的成本浪費。您可運用其直覺式瀏覽介面，識別可能不易查覺的效能竄升和異常，即時採取行動並自動化解析頻率。

除了為 DB2 提供卓越的效能和可用性管理以外，Tivoli OMEGAMON XE for DB2 並整合了其他 Tivoli 產品。您可運用這些整合產品來部署適合的端對端可用性管理，有助於預防效能衝擊對服務水準的影響。

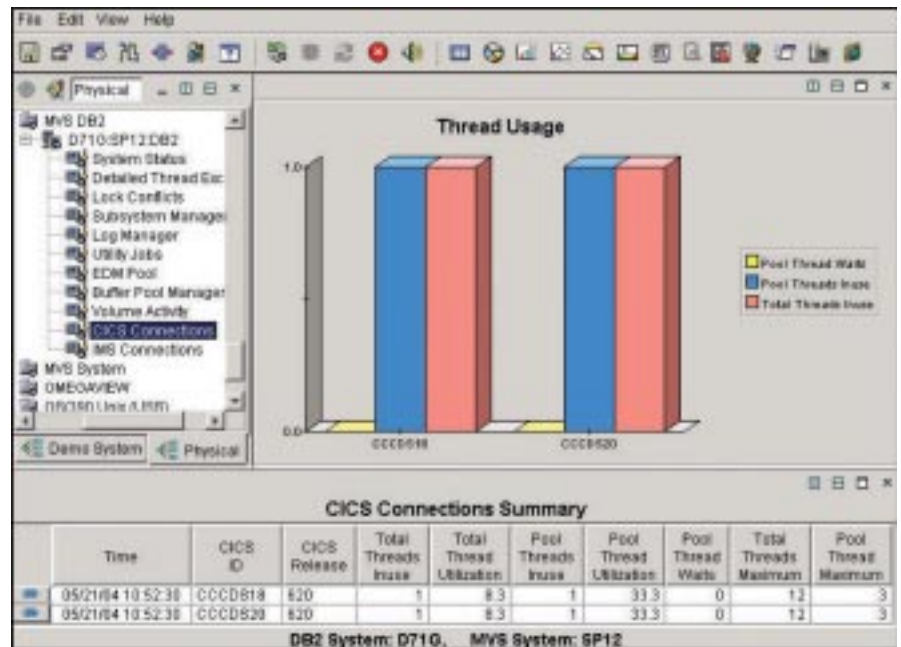
運用微觀、全系統和歷程視景將 DB2 作業最佳化

為了達到 DB2 作業的微觀和全系統檢視，請使用 Tivoli OMEGAMON XE for DB2 來收集並彙整主要資源的資訊。支援 DB2, Version 8，讓您可以利用其新功能，包括使用「工作量管理程式」(Workload Manager) 儲存程序、較長的 SQL 陳述式以及對於 64 位元列以上緩衝集區的可見度。

在大量且變化快速的環境中，歷程和即時資料的收集和分析將有助於有效預測並控制您的 DB2 系統。您可以運用 Tivoli OMEGAMON XE for DB2 的短期歷程功能，識別並回應可能會影響應用程式效能的工作量改變，進而主動調整適當的資料庫以便防患未然。您也可以收集並檢視長期歷程資訊，以識別未來的資料庫需求趨勢和規劃。

相關詳細資訊：

- 應用程式追蹤機能
- DB2 CICS 執行緒
- DB2 CICS 例外
- DB2 分散式資料庫機能 (DDF) 統計資料
- DB2 DDF 交談
- DB2 IMS 區域
- DB2 IMS 連線
- DB2 安裝參數
- DB2 儲存體資源管理程式 (SRM) 緩衝集區活動
- DB2 SRM 緩衝集區細節
- DB2 SRM 環境描述子管理程式 (EDM) 統計資料
- DB2 SRM EDM 集區活動
- DB2 SRM 日誌管理程式
- DB2 SRM 日誌統計資料
- DB2 SRM 子系統
- DB2 SRM 子系統統計資料
- DB2 公用程式
- DB2 系統狀態
- DB2 執行緒例外
- DB2 容體活動
- 全域鎖定衝突
- 群組物件活動 (GOA) 區域
- GOA 區域執行緒活動
- GOA 區域執行緒容體
- GOA 區域容體資料庫
- GOA 摘要
- GOA 執行緒活動摘要
- GOA 執行緒容體摘要
- GOA 容體資料庫摘要
- GOA 容體摘要
- 群組緩衝集區
- 群組緩衝集區連線
- 群組緩衝集區統計資料
- 群組緩衝集區統計資料細節
- 區域 DB2 鎖定衝突
- 區域物件空間名稱
- 短期統計歷程
- 短期執行緒歷程
- 儲存程序
- 系統概觀
- 執行緒細節
- 執行緒程序集 (enclave) 細節
- 執行緒統計資料



Tivoli OMEGAMON XE for DB2 讓您可以在單一介面中監控 DB2 系統與 CICS、IMS 及其他系統之間的互動，以便追蹤各系統間的 DB2 交易。

以單一的 DB2 和整合系統檢視畫面來簡化管理

Tivoli OMEGAMON XE for DB2 讓您管理您的端對端 DB2 系統，提供單一的摘要和詳細資訊檢視畫面。當這個單一檢視畫面與其他 Tivoli OMEGAMON 和協力廠商監控程式整合時，可以顯示跨大型電腦和分散式應用程式的資料庫用量。

您可以在單一介面中監控 DB2 系統與 CICS、IMS 和其他系統之間的互動，以便追蹤各系統間的交易。例如使用 DB2 Thread Correlation 使 DB2 ID 和 CICS 交易產生關聯。您也可以察看分散式應用程式的執行緒或交易如何與大型電腦系統互動。

快速尋找並調整遲緩的查詢

當資料庫查詢時間過久，Tivoli OMEGAMON XE for DB2 會協助您判斷原因。您可以運用物件分析來存取每個 DB2 執行緒的 I/O、等待時間和忙線時間的詳細資訊。應用程式追蹤機能可讓您追蹤 DB2 交易的每一個步驟，以調查低效能的原因。您可以在每一個交易步驟上跨多重執行查看個人使用者或應用程式的資源用量。這個功能可讓您精確地找出延遲的來源並快速微調至最佳效能。



全域鎖定衝突檢視畫面會顯示一個應用程式保留了資料庫中的表格和橫列，並強制其他應用程式為等待狀態。您可以修改與鎖定相關的參數，以便其他應用程式能夠同時存取資料庫。

監控 DB2 環境的效能也可以讓您有效地修改應用程式。例如，全域鎖定衝突檢視畫面會顯示一個應用程式保留了資料庫中的表格和橫列，並強制其他的應用程式變為等待狀態。您可以修改與鎖定相關的參數，以便其他應用程式能夠同時存取資料庫。在 Parallel Sysplex 環境中管理 DB2 亦可讓您運用詳細的全域鎖定資訊，將資料共用的連結機能最佳化。

Tivoli OMEGAMON XE for DB2 協助您監控並調整 Workload Manager 該如何配置並平衡資源，以便快速找出效能問題的來源，並相對調整資源。您可以檢視並全面控制程序集 (enclave) 用量。同時您可以分析交易率資訊，以識別超載和低效能的工作量。

最佳化 Parallel Sysplex 環境中運算機能的使用

因為 Tivoli OMEGAMON XE for DB2 提供 DB2 平行資料共用環境的單一控制點，您將可擁有必要資訊來偵測、隔離和解決問題。為了最佳化 Parallel Sysplex 中的運算機能效能，您可以分析運算機能結構、參與成員狀態和爭用率。Tivoli OMEGAMON XE for DB2 可協助您洞悉資料共用群組效能低落的原因，讓您進行必要的調整並主動避免錯誤的爭用和應用程式失效。

簡化任務，聰明工作

包括 Tivoli OMEGAMON XE for DB2 在內的所有的 Tivoli OMEGAMON XE 監控畫面，都可讓您自訂工作區，加速問題識別和快速運用現有專業技術，提升生產力。其特性包括：

- 自訂工作區：立刻集中動態圖表，協助指出整個 DB2 系統和相關應用程式的效能問題。您可看見從多方深入細分階層的資源配置。可為 DBA、操作人員、效能分析師和系統程式設計師量身打造特定使用者所需的資料收集和顯示畫面。
- 採取行動：透過執行內建 script，或由隨附的範本輕鬆建立新的 script 來解決經常性問題。
- 專家建議：點選警告，即可收到詳細的問題說明和建議解決方式。使用立即可用的知識或編輯功能，為您的環境量身設計解決方案。

無論身在何處都可存取資料

Tivoli OMEGAMON XE for DB2 和所有 Tivoli OMEGAMON 監控程式一樣，都提供直覺式瀏覽器介面，讓您幾乎可從任何位置監控 DB2 和其他系統的健全狀態。此外，和 Tivoli OMEGAMON 介面相似的外觀及操作方式，無疑免除了特別訓練的需求。

Tivoli OMEGAMON 監控畫面可執行於用戶端工作站上，僅需最低的執行時期資源。此伺服器包含一般的管理資訊，包括狀態、物件、狀況和臨界值、使用者保留工作區和其他資料。您也可以透過單一步驟發佈用戶端變更，以便提供最新的版本給瀏覽器用戶端。

強化狀況定義能力

Tivoli OMEGAMON 軟體將協助您建立複雜的臨界值、狀況和警告，不需要具備高深的編碼或撰寫程式技巧。Tivoli OMEGAMON XE 狀況編輯器可精確地下達指示：「若情況 A 或 F 發生時有 C 和 H，但沒有 B，請提醒我。」提供您無與倫比的彈性和精細的控制。狀況編輯器也可讓您檢視警告的圖形說明，通知您實作成功。

利用自動化快速回應問題

您在 Tivoli OMEGAMON XE 監控畫面中定義的複雜臨界值，也可協助您自動化回應，以便快速解決問題和減少重複的人工作業。Tivoli OMEGAMON XE 監控畫面使用情況分析，檢查一連串相關的臨界值和警告，而非單一事件，協助您避免不正確的警告，並且更瞭解問題所在。自動回應將在超過臨界值階層時採取必要措施，支援您的原則和企業規範。

軟體需求

- DB2, Version 6 及更新版本
- IBM OS/390®, Version 2.10 或 z/OS, Version 1.2 及更新版本
- OS/390, Version 2.7.0 SMP/E 或更新版本，供前景使用
- ISPF, Version 4.3 或更新版本
- TSO/E, Version 2.6 或更新版本
- TSO 使用者階段作業，最小區域需求 4,600K (建議區域大小 6,000K)
- DFSMS Version 1.4 或更新版本
- REXX

IBM MVS™ Interlink 支援以 CT/Engine, Version 350 為基礎的產品，並支援三種 MVS Interlink 介面：

- TCP/IP native interface, Version 4.1
- High-performance native sockets (HPNS) interface, Version 5.2
- Inter-user communication vehicle (IUCV) interface, Version 5.2
- 若要完全排除 SNMP 監控畫面的警告，MVS 系統上必須安裝 MVS 的 TCP/IP

IBM Tivoli Management Server for Distributed Systems on z/OS 支援下列平台：

- Microsoft® Windows® 2000
- Windows XP
- IBM AIX®, Version 4.3.3 及更新版本
- HP-UX, Version 11.0 及更新版本
- Sun Solaris, Version 5.7 及更新版本

IBM Tivoli Management Portal for zSeries® 伺服器支援平台：

- Windows XP Professional Edition with Service Pack 1 或更新版本
- Windows 2000 with Service Pack 3 或更新版本
- Windows Server 2003

IBM Tivoli Management Portal for zSeries 用戶端支援平台：

- Windows XP、Windows 2000 或 Windows 2003 的桌面用戶端
- 於 Windows XP、Windows 2000 或 Windows 2003 執行 Internet Explorer, Version 6 或更新版本的瀏覽器用戶端

利用單點控制最大化您的 IT 投資價值

藉由將 Tivoli OMEGAMON XE 監控畫面和協力廠商軟體中的資訊整合為單一檢視畫面，您可以辨識及追蹤整個企業平台中的問題。這將協助您快速、有效並主動地作出決策。您可以：

- 依使用者責任，量身打造 IT 資訊基礎架構檢視畫面。
- 連結報告，顯示效能和可用性的整體應用檢視。
- 根據您的原則和企業規範自動化整個應用程式的回應。

實現端對端 zSeries 管理

IBM 的 Tivoli OMEGAMON zSeries 基礎架構管理解決方案，幫助客戶達到真正的隨需應變運算環境。整合企業頂尖的監控畫面和主控台，Tivoli OMEGAMON 解決方案提供整個 IT 基礎架構端對端檢視。進階的 zSeries 基礎架構管理解決方案，將協助 IT 在問題影響客戶前即進行迅速辨識、隔離和修復，讓資料量漸增的中心，符合企業複雜性及波動性的需求。利用 Tivoli OMEGAMON 軟體，企業可以持續調整自己的端對端 zSeries 基礎架構來獲得高效能，以避免威脅或影響服務階層。

適用於 zSeries 的 IBM Tivoli OMEGAMON 產品包括：

作業系統：

- IBM Tivoli OMEGAMON XE for Sysplex
- IBM Tivoli OMEGAMON XE for OS/390
- IBM Tivoli OMEGAMON XE for Linux®
- IBM Tivoli OMEGAMON XE for OS/390 USS
- IBM Tivoli OMEGAMON for VM

資料管理：

- IBM Tivoli OMEGAMON XE for DB2 on z/OS
- IBM Tivoli OMEGAMON XE for IMS
- IBM Tivoli OMEGAMON XE for IMSplex

主機交易處理：

- IBM Tivoli OMEGAMON XE for CICS
- IBM Tivoli OMEGAMON XE for CICSplex

網路：

- IBM Tivoli OMEGAMON XE for Mainframe Networks

儲存管理：

- IBM Tivoli OMEGAMON XE for Storage

安全性：

- IBM Tivoli OMEGAMON XE for IBM Cryptographic Coprocessors

整合：

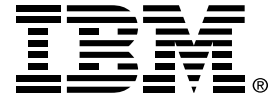
- IBM Tivoli OMEGAMON DE for OS/390

更多資訊

如需有關 Tivoli 效能、可用性解決方案和 IBM 整合解決方案的詳細資訊，請聯絡您的 IBM 業務代表或 IBM 事業夥伴，或造訪 ibm.com/tivoli

IBM Tivoli 軟體

IBM 的隨需應變基礎架構解決方案包羅萬象，Tivoli 科技管理軟體是其中不可或缺的角色，能夠協助傳統企業、新興隨需應變及網路企業，將現有及未來的科技投資發揮最大的效益。以 IBM 世界級的服務、支援及研發為後盾，Tivoli 軟體提供完美整合、極富彈性的隨需應變基礎架構管理解決方案，使用強大的安全網路連接員工、企業夥伴及客戶。



台灣國際商業機器股份有限公司

台北市松仁路 7 號 3 樓

市場行銷處：0800-016-888 按 1

技術諮詢熱線：0800-000-700

© Copyright IBM Corporation 2005

台灣印製

10-05

版權所有

AIX、CICS、CICSplex、DB2、IBM、IBM 標誌、IMS、MVS、OMEGAMON、On Demand Business 標誌、OS/390、Parallel Sysplex、Tivoli、z/OS 和 zSeries 是 IBM 公司在美國和/或其他國家或地區的商標。

Linux 是 Linus Torvalds 在美國和/或其他國家或地區的商標。

Microsoft 及 Windows 是 Microsoft Corporation 在美國和/或其他國家或地區的商標。

其他公司、產品和服務名稱可能是其代表公司所有之商標或服務標誌。