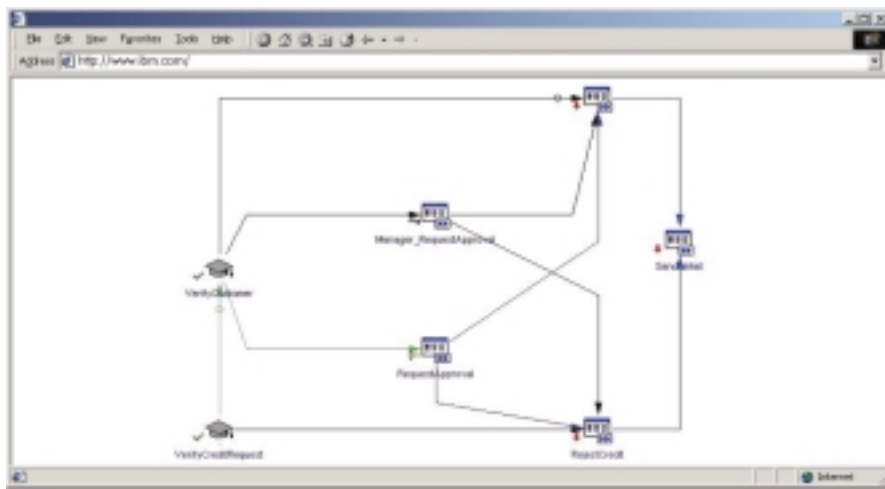


IBM MQSeries Workflow for Windows 2000 and Windows NT 3.3.2 版



IBM MQSeries® Workflow 是 IBM 的核心流程引擎，可跨越系統、應用程式、及人員，使商業流程達到自動化。

產品特色

- 妥善整理各項資源以達到最大效率，並充分運用 IT 及組織架構
- 支援標準 Web 及應用程式整合
- 支援交易訊息傳送及強化的 XML
- 包含完全整合、完整的 Web 用戶端及安全單一登入
- 支援與 Oracle 8 及 IBM DB2 Universal Database 共同作業
- 提供非同步事件處理功能
- 依據流程資料動態呼叫子流程
- 採用 Process Context 技術提供全面的監控功能
- 支援 Tivoli® 軟體庫存管理

IBM MQSeries® Workflow for Windows® 2000 and Windows NT® 3.3.2 版是 IBM 商業流程管理 (BPM) 軟體的核心。可協助企業管理商業流程並達到商業整合的目的。同時，藉由將應用程式連接至網際網路，在電子商業中獲利。

MQSeries Workflow 可完全定義及執行您的商業流程，協助您的企業更靈活、反應速度更快。而且您可以使現有的 IT 投資或組織架構發揮最大的功效。您可以擁有具擴充性及穩定性的交易環境，這對於任何產業的關鍵解決方案而言都是不可或缺的。

使用 MQSeries Workflow，您可以依據您企業的目標規劃商業流程，藉此創造競爭優勢。並且加快流程執行的速度、降低成本、避免錯誤的發生並提昇效率。MQSeries Workflow 可以讓您在您的價值鍊中擷取及傳播流程知識。它可協助您定義、製作文件、測試、控制、執行、提升、及整合您所有的商業流程，範圍擴及系統、應用程式及人員。IBM MQSeries® Workflow 是 IBM 的核心流程引擎，可跨越系統、應用程式、及人員，使商業流程達到自動化。

協助您的電子商務邁向成功

若要在競爭激烈的電子商業世界中獲得成功，您的企業必須快速地行動與回應。專注於商業流程邏輯，完全透明的流程模組，並由建置細節中區分出來，使企業藉由變更商業規則而非應用程式的程式碼，而能在變動的市場中快速因應變化。使用MQSeries Workflow來驅動IBM系統，可加強您企業的靈活性。提升您管理服務的方式。並以更有效的方式重複使用現有的商業服務。

標準 Web 整合

Web用戶端是MQSeries Workflow的一部份。它採用標準 W e b 技術如 JavaBeans™、Servlet、JavaServer Pages (JSP)、HTML、XML，並允許使用者使用一般Web瀏覽器與商業流程進行互動。

IBM MQSeries Workflow 跨平台功能簡介

	Windows 98 或 Windows Me	Windows NT 或 Windows 2000	IBM AIX®	Sun Solaris on SPARC	HP-UX	IBM z/OS、 IBM OS/390®
建置時	×	×				
伺服器						
執行時期		×	×	×	×	×
Web 用戶端 Servlet		×	×	×	×	×
用戶端						
用戶端 API	×	×	×	×	×	×
程式執行代理	×	×	×	×	×	
用戶端使用者介面	×	×				
Louts® Notes® API	×	×				
管理工具	×	×	×	×	×	
應用程式整合						
MQSeries 及 XML 於 35 種以上的平台						
其他MQSeries 系列產品，包括 WebSphere MQ 整合及MQSeries Adapter Offering						

IBM MQSeries Workflow for Windows 2000 and Windows NT 3.3.2 版概要

操作環境：建置時

硬體需求

- 系統
- 搭載 Intel® 處理器如 Intel Pentium® 300MHz 處理器或以上的個人電腦
 - 螢幕：解析度需在 SVGA 800x600、256 色以上
-

軟體需求

需具備以下軟體環境之一：

- Microsoft® Windows® 2000
 - IBM DB2® Universal Database™ 7.1 或 6.1 企業版或 Microsoft Jet Engine
 - Windows NT® Workstation 4.0 版含 Service Pack 6a
 - DB2 Universal Database™ 7.1 或 6.1 企業版或 Microsoft Jet Engine
 - Windows 98 或 Windows Me
 - DB2 Universal Database™ 7.1 或 6.1 個人版（獨立或做為用戶端）或 Microsoft Jet Engine
-

MQSeries Workflow 3.3 版包含 IBM DB2 Universal Database 7.1 企業版

建置時期資料庫所需的儲存空間

- IBM DB2 Universal Database 7.1 或 6.1 版
- 主要記憶體：96MB
 - 硬碟空間：1GB

- Microsoft Jet Engine
- 主要記憶體：96MB
 - 硬碟空間：700MB
-

請確定有足夠的置換 (Swap) 空間

操作環境：執行期間、AIX 伺服器

一般建議

為確保效能及安全，請在設定伺服器時，將資料庫及記錄檔（表格空間）存放在其他硬碟上。

主記憶體與磁碟機的需求量會受到以下條件影響：

- 儲存於執行時期資料庫的流程模組及流程執行個體 (Instance) 的數量與大小
- 同時連接至伺服器的用戶端數量

未使用生產流程之系統，例如從事研發、測試或展示之系統，其需要的記憶體較少。

IBM MQSeries Workflow 3.3.2 版的效能以下條件而有不同：

- 流程模組與組織定義的使用特性
 - 工作清單的平均及最大數量
 - MQSeries Workflow 與資料庫伺服器機器的容量及使用情形
 - 伺服器及用戶端機器的速度與記憶體大小
 - 資料傳輸線路的傳送速度與負載情形
-

兩層式組態之硬體需求範例

以下規格假設一個兩層式組態的範例，其中資料庫與伺服器安裝於同一部電腦。為了增加使用相同流程的用戶人數，使用多重 MQSeries Workflow 伺服器分享同一個資料庫。

- 系統
- 搭載 Intel® 處理器如 Intel Pentium® 300MHz 處理器或以上的個人電腦
-

IBM MQSeries Workflow for Windows 2000 and Windows NT 3.3.2 版概要 (續)

軟體需求

作業系統	· Microsoft Windows 2000、或 Microsoft Windows NT Workstation 或 Server 4.0 版含 Service Pack 6a
通訊	以下用戶端之一： <ul style="list-style-type: none">· IBM MQSeries for Windows 5.2 版用戶端 (包含在本產品內)· IBM MQSeries for Windows 5.1 版用戶端含 CSD number 5· IBM MQSeries for Windows NT 5.2 版用戶端 (包含在本產品內)· IBM MQSeries for Windows NT 5.1 版用戶端含 CSD number 5
資料庫	以下資料庫之一： <ul style="list-style-type: none">· DB2 Universal Database for Windows 7.1 版 (包含在本產品內) 或 6.1 版· DB2 Universal Database for Windows NT 7.1 版或 6.1 版

儲存需求

- 主要記憶體：256MB
- 硬碟空間：2GB

操作環境：執行期間、Windows 2000 用戶端

硬體需求

- | | |
|----|--|
| 系統 | · 可執行此作業系統並採用 Intel 處理器之個人電腦，建議安裝 64MB 主記憶體。 |
|----|--|

軟體需求

作業系統	· Microsoft Windows 2000
通訊	以下用戶端之一： <ul style="list-style-type: none">· IBM MQSeries for Windows 5.2 版用戶端 (包含在本產品內)· IBM MQSeries for Windows 5.1 版用戶端含 CSD number 5
	使用 MQSeries Workflow API 開發程式時需要： <ul style="list-style-type: none">· Microsoft Visual C++ 5.0 或 6.0 版· Lotus Notes® API 4.5 版· Java Development Kit (JDK™) 1.2.2 或 1.3 版 (MQSeries Workflow Client APIs for Java™)
	使用 MQSeries Workflow ActiveX Control 開發程式時需要： <ul style="list-style-type: none">· Microsoft VisualBasic 5.0 或 6.0 版

操作環境：執行期間、Windows NT 用戶端

硬體需求

系統	· 可執行此作業系統並採用 Intel 處理器之個人電腦，建議安裝 64MB 主記憶體。
作業系統	· Microsoft Windows NT Workstation 4.0 版 (需安裝 Service Pack 6a)
通訊	以下用戶端之一： <ul style="list-style-type: none">· IBM MQSeries for Windows 5.2 版用戶端 (包含在本產品內)· IBM MQSeries for Windows 5.1 版用戶端含 CSD number 5
	使用 MQSeries Workflow API 開發程式時需要： <ul style="list-style-type: none">· Microsoft Visual C++ 5.0 或 6.0 版· Lotus Notes® API 4.5 版· Java Development Kit (JDK™) 1.2.2 或 1.3 版
	使用 MQSeries Workflow ActiveX Control 開發程式時需要： <ul style="list-style-type: none">· Microsoft VisualBasic 6.0 版

IBM MQSeries Workflow for Windows 2000 and Windows NT 3.3.2 版概要 (續)

Web 應用程式伺服器需求

如要將 Web 環境連結至 MQSeries Workflow 伺服器，MQSeries Workflow Web 用戶端需要在擁有足夠主記憶體及大量儲存空間的電腦上才能執行：

- WebSphere Application Server 3.5 標準版或以上
 - Servlet 容器、Servlet API 2.1 版或以上
 - Remote Method Invocation Internet Inter-ORB 通訊協定 (RMI-IIOP) 需要：
 - WebSphere Object Request Broker (ORB)
 - IBM JDK 1.2.2 或 1.3 版
 - SUN JDK 1.3 版
-

Web 使用者存取需求

需有支援 HTML 4 及階層樣式表 (CSS) 之 Web 瀏覽器，例如 Netscape Navigator 4.7 版或 Microsoft Internet Explorer 5.0 版

操作環境：執行期間、Windows 2000 用戶端

硬體需求

系統 • 可執行此作業系統並採用 Intel 處理器之個人電腦，建議安裝 48MB 主記憶體。

軟體需求

作業系統 • Microsoft Windows Me 或 Microsoft Windows 98

通訊 • 以下用戶端之一：

- IBM MQSeries for Windows Me 5.2 版用戶端 (包含在本產品內)
- IBM MQSeries for Windows 98 5.2 版用戶端 (包含在本產品內)
- IBM MQSeries for Windows Me 5.1 版用戶端含 CSD number 5
- IBM MQSeries for Windows 98 5.1 版用戶端含 CSD number 5

使用 MQSeries Workflow API 開發程式時需要：

- Microsoft Visual C++ 5.0 或 6.0 版
- Lotus Notes® API 4.5 版

使用 MQSeries Workflow ActiveX Control 開發程式時需要：

- Microsoft VisualBasic 6.0 版
-

程式資訊

程式號碼：5697-FM3

產品編號：0790875

以 CD-ROM 光碟提供
