



IBM

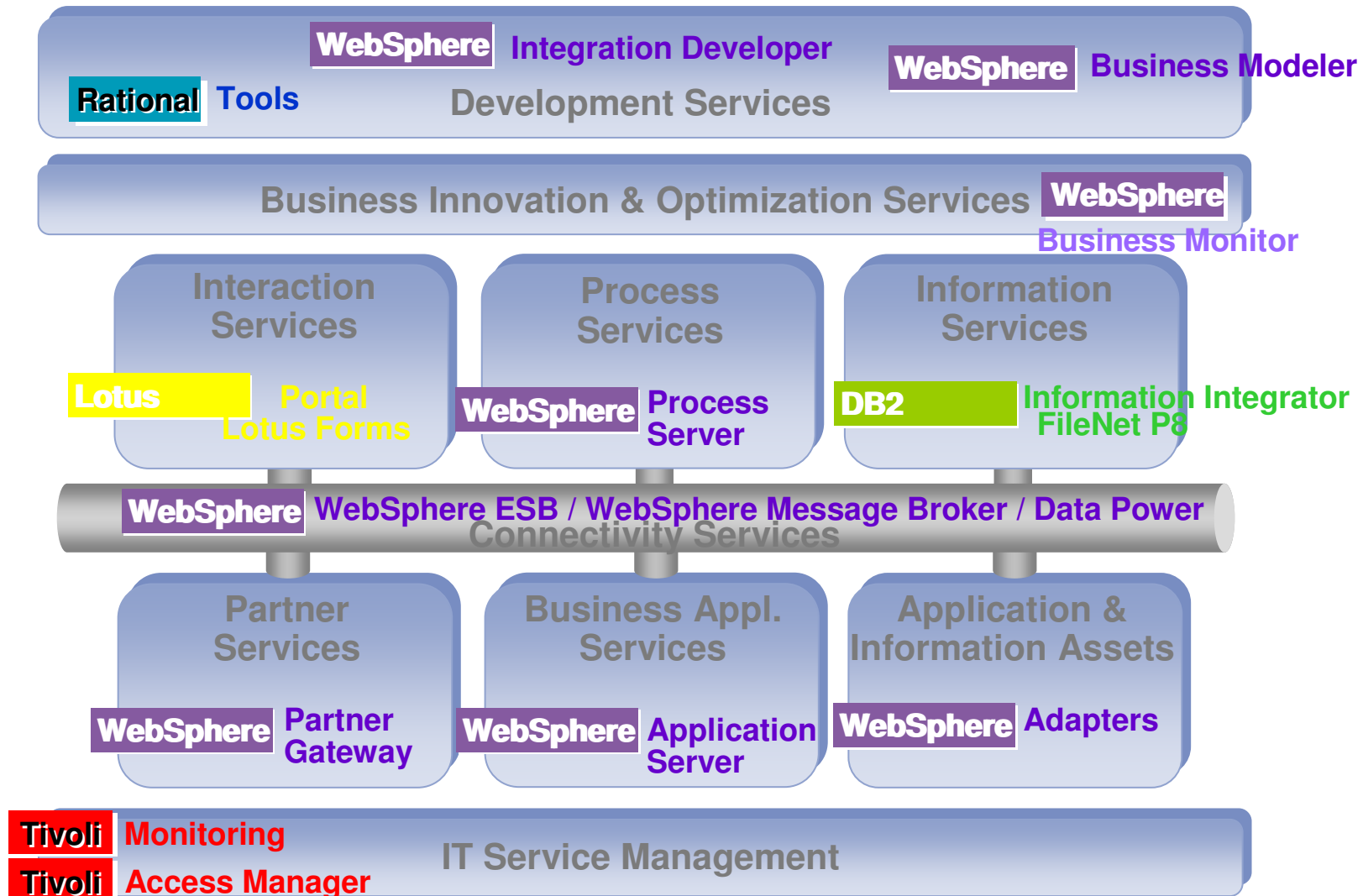
# WebSphere商業流程 的管理與應用

Charlie Tseng

## Agenda

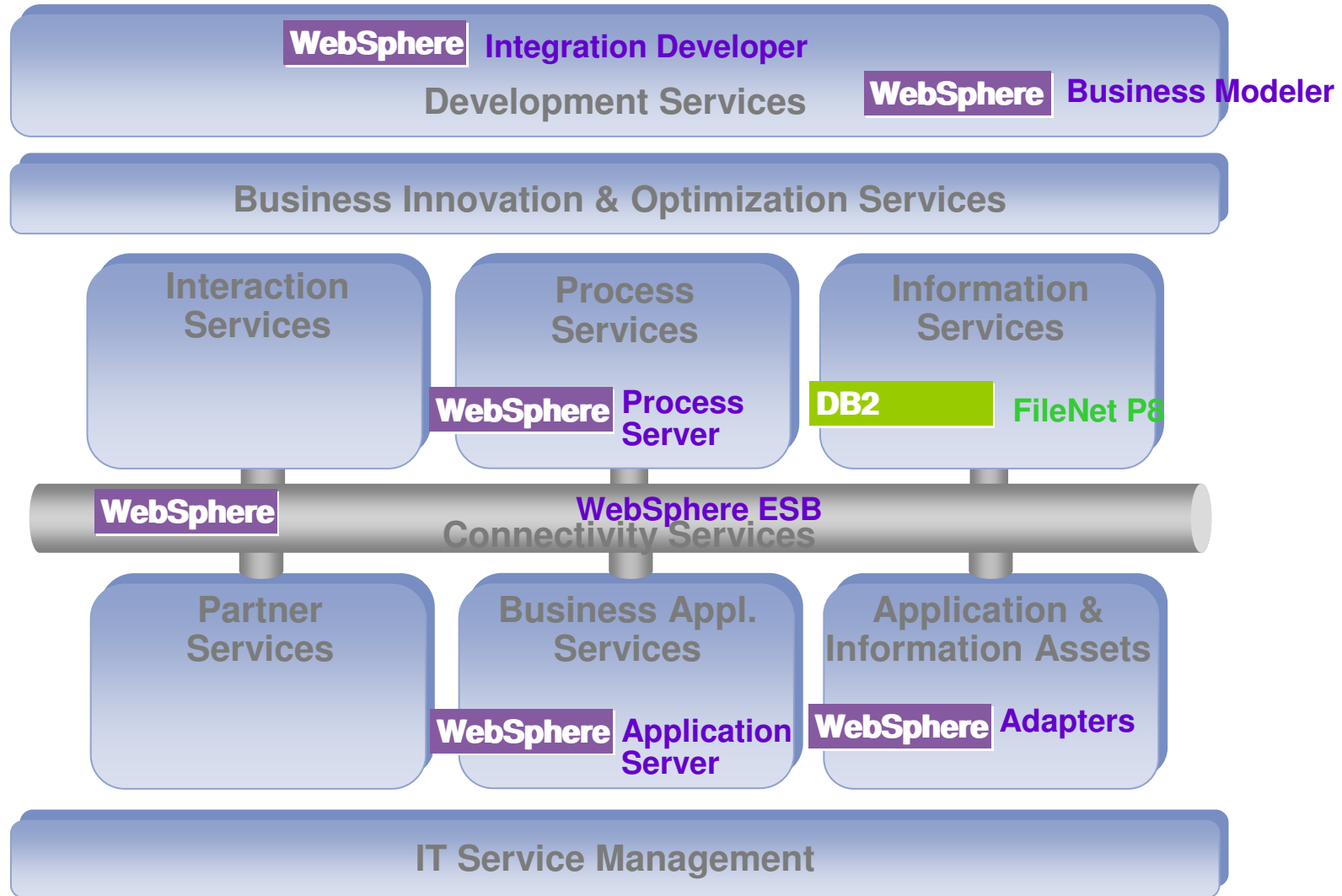
- **BPM 參考架構**
- **BPM 應用案例介紹**
  - 應用範例1 - 影像流程管理系統應用
  - 應用範例2 - 智慧型接待員
  - 應用範例3 – SAP 整合
- **BPM 實機展示**
  - 預算執行流程演示
- **強大的開發工具和執行平台**
- **總結**

# BPM 參考架構

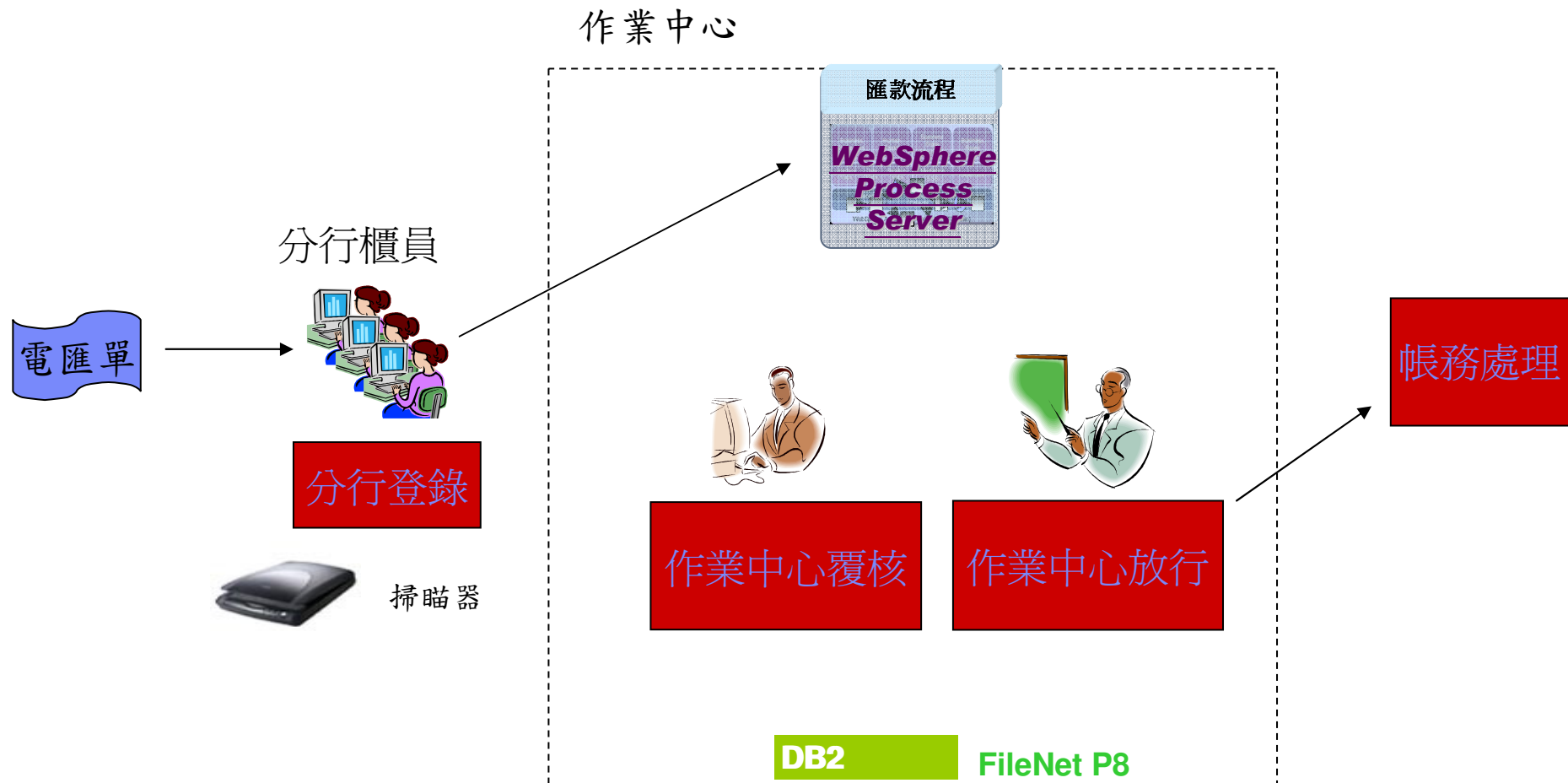


# BPM應用案例介紹

# 應用範例1 - 影像流程管理系統應用



# 匯出匯款影像流程管理系統流程說明



# 匯出匯款影像流程管理系統(OR System)整合

掃描、影像畫面檢視、對位登打

影像系統

FileNet 影像檔案存取

企業內容管理系統

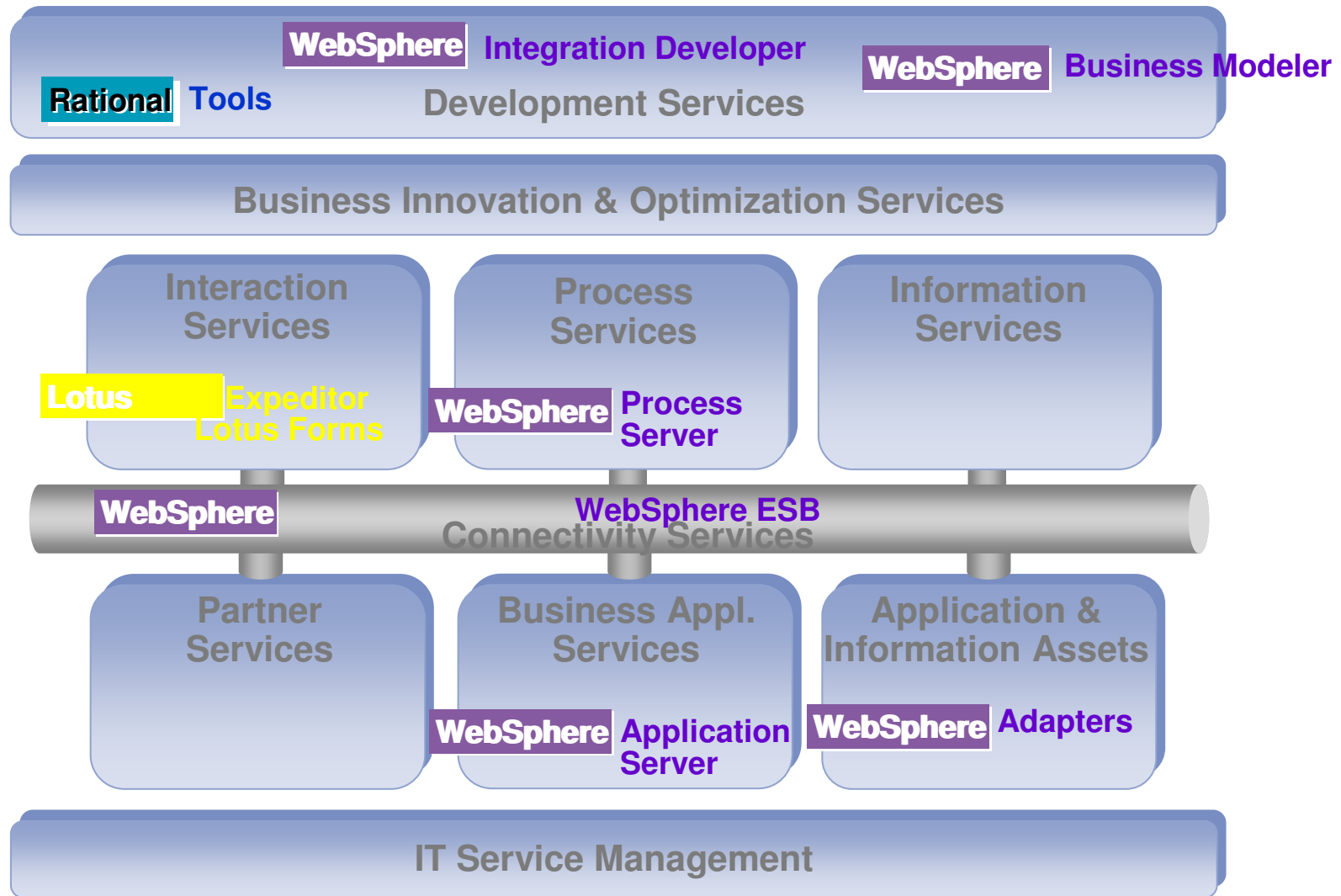
WebSphere Process Server

待辦事項、待處理流程查詢/通知

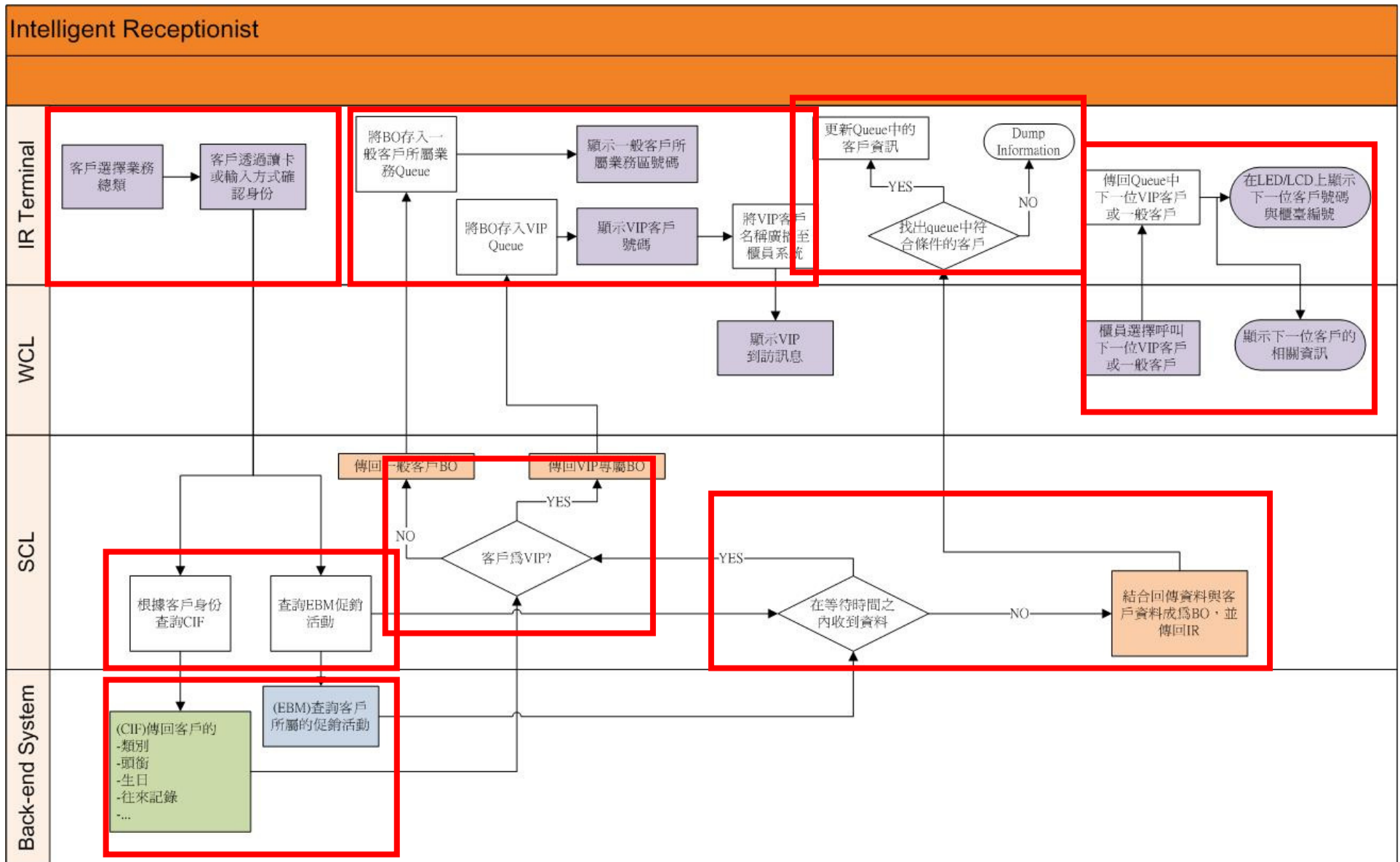
商業流程管理系統



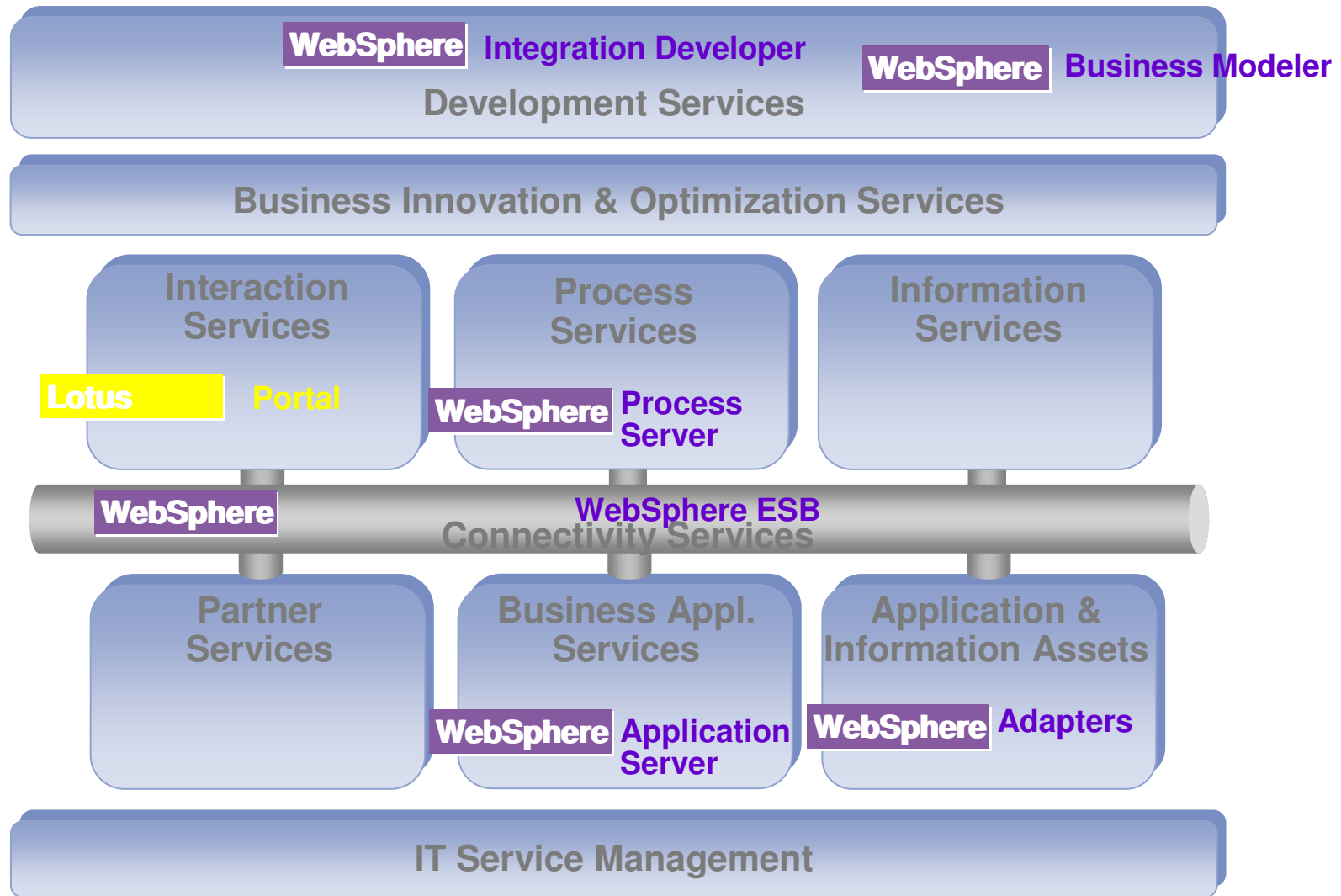
## 應用範例2 - 智慧型接待員



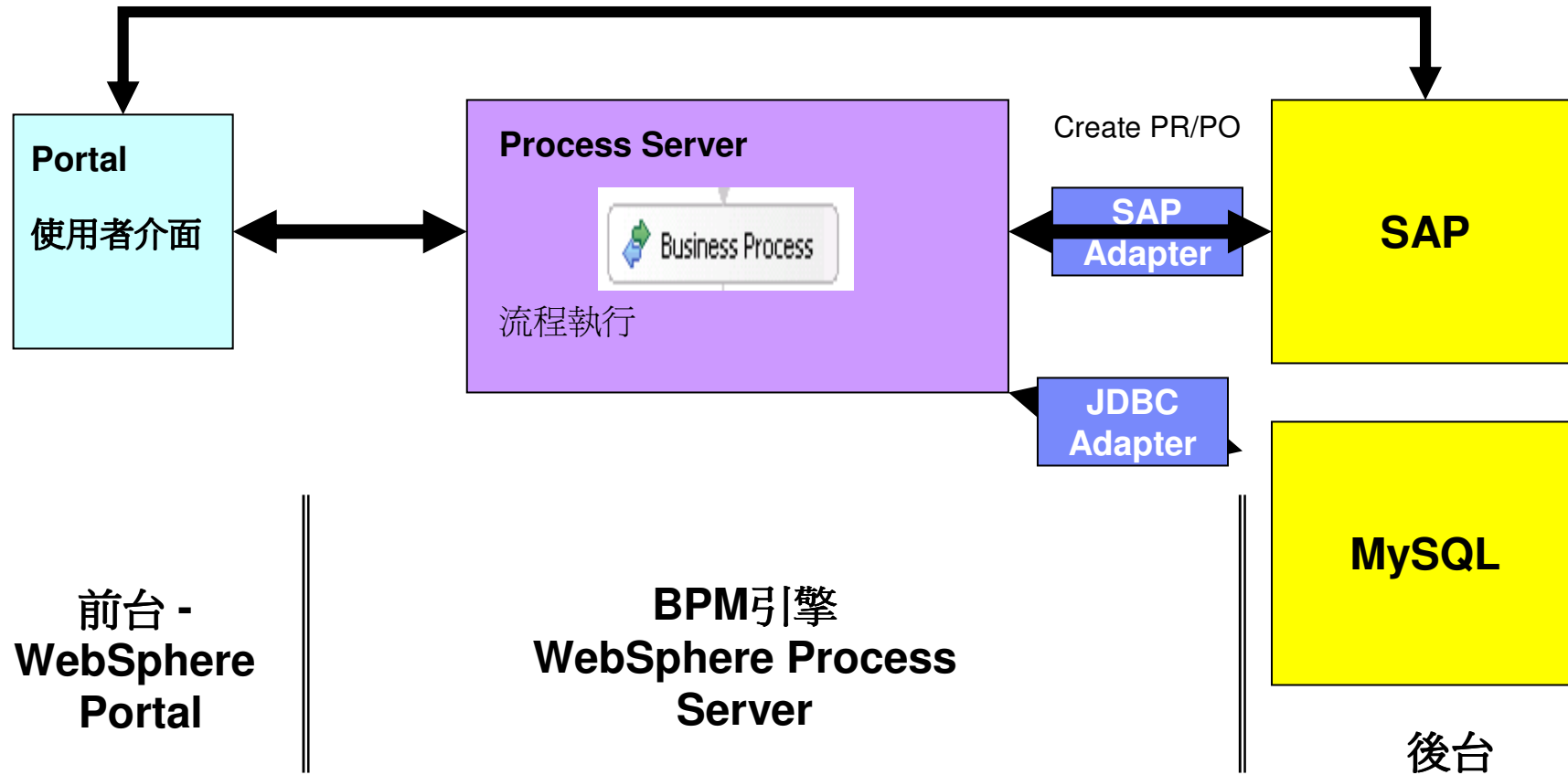




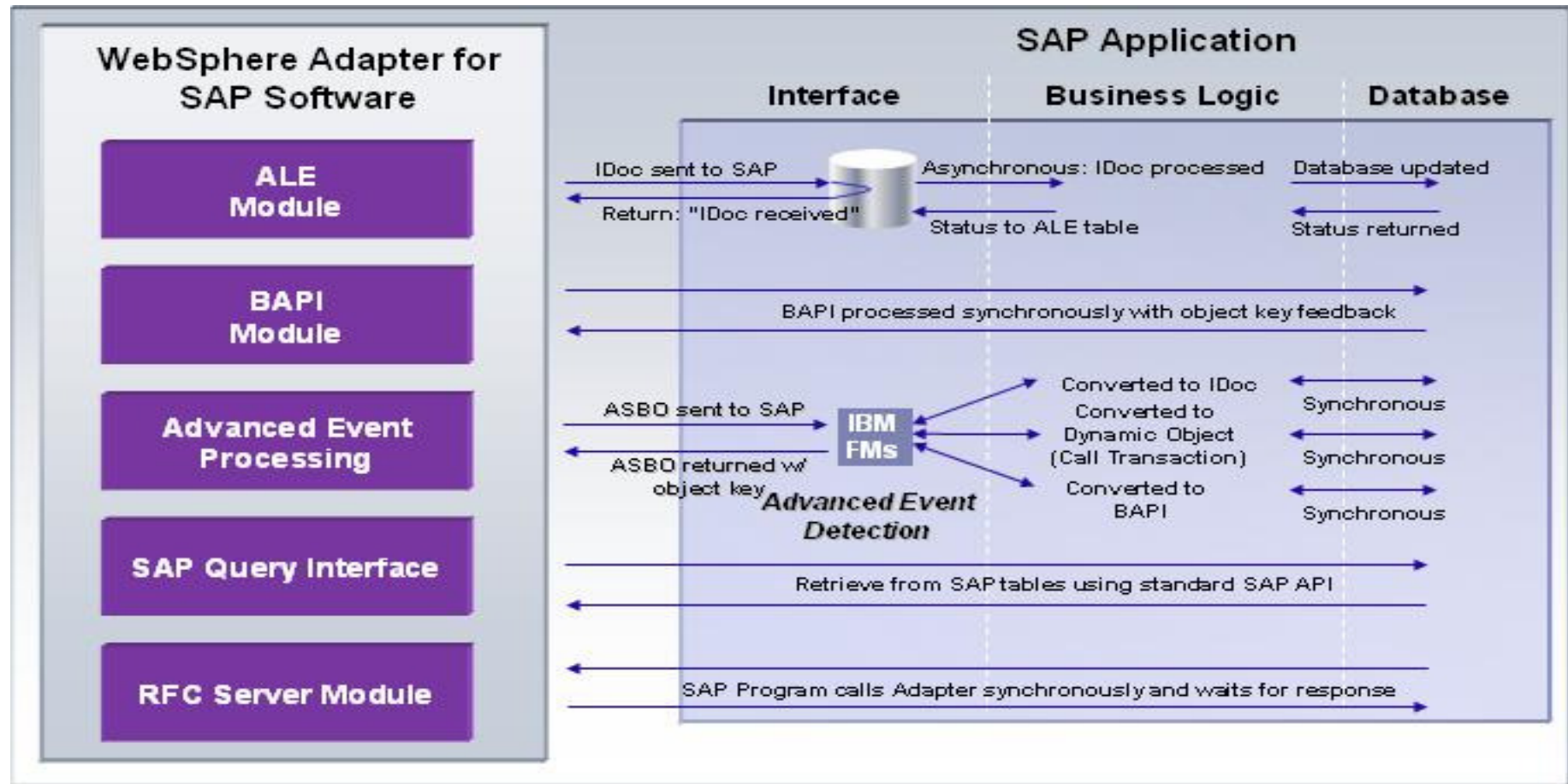
# 應用範例3 – SAP 整合



# 解決方案架構



# 利用BPM整合SAP



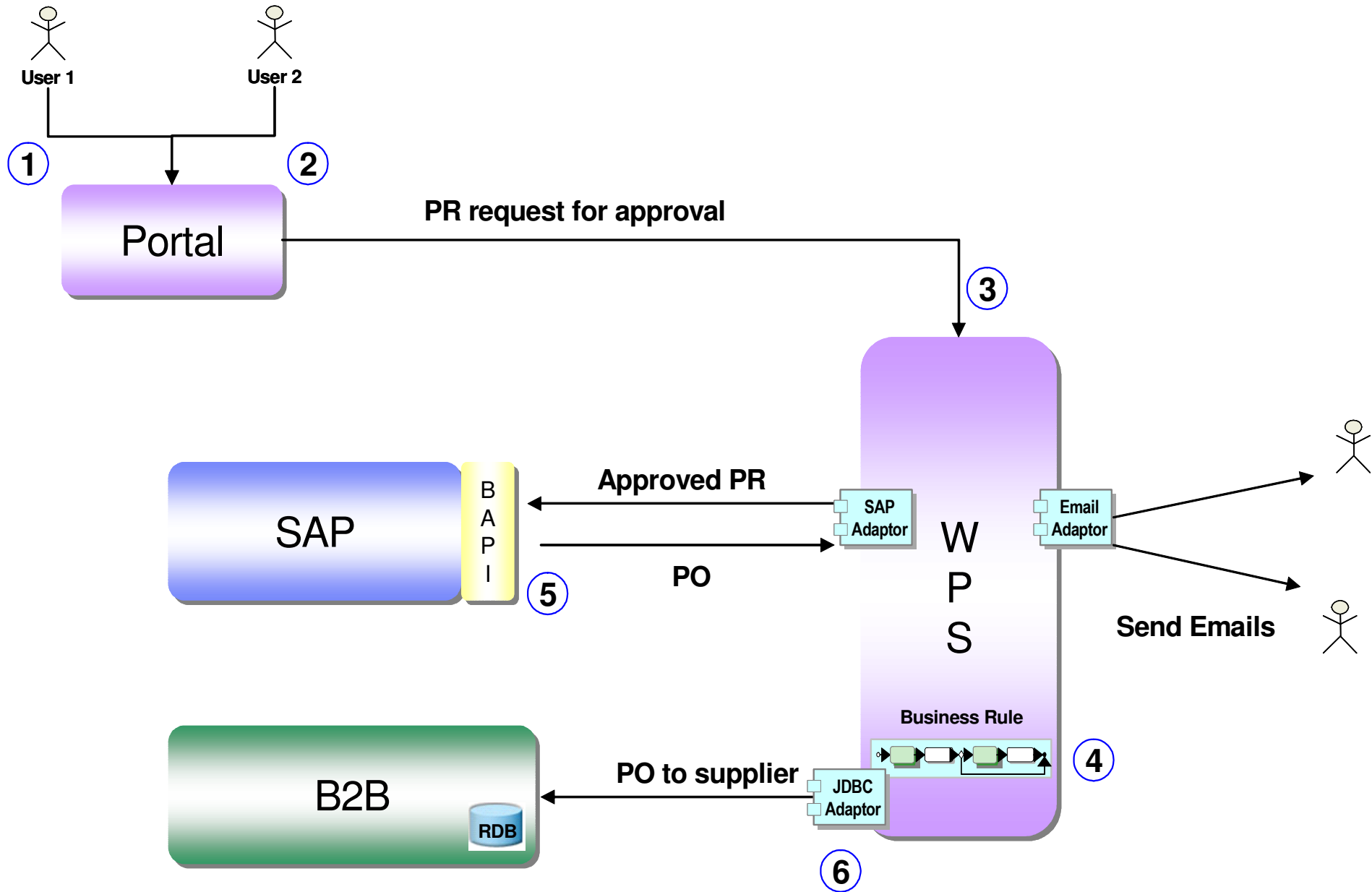
- WebSphere Adapter for SAP
- WebSphere Process Server
- WebSphere Integration Developer

## 範例流程說明

- 1) User1 登入 portal 並利用Portal介面開 PR . (此時SAP adapter被呼叫 , 新增PR至SAP)
- 2) User2 登入 portal 並查看 PRs . User2此時有兩個選項 :
  - a) 呈送 PR 至經理審核.
  - b) 傳送 email 給相關人員 . (利用email Adapter)
- 3) 如果User2呈送 PR 至經理審核, 將啟動相關流程 (系統自動查詢相關商業規則)
- 4) 相關商業規則如下表所列:

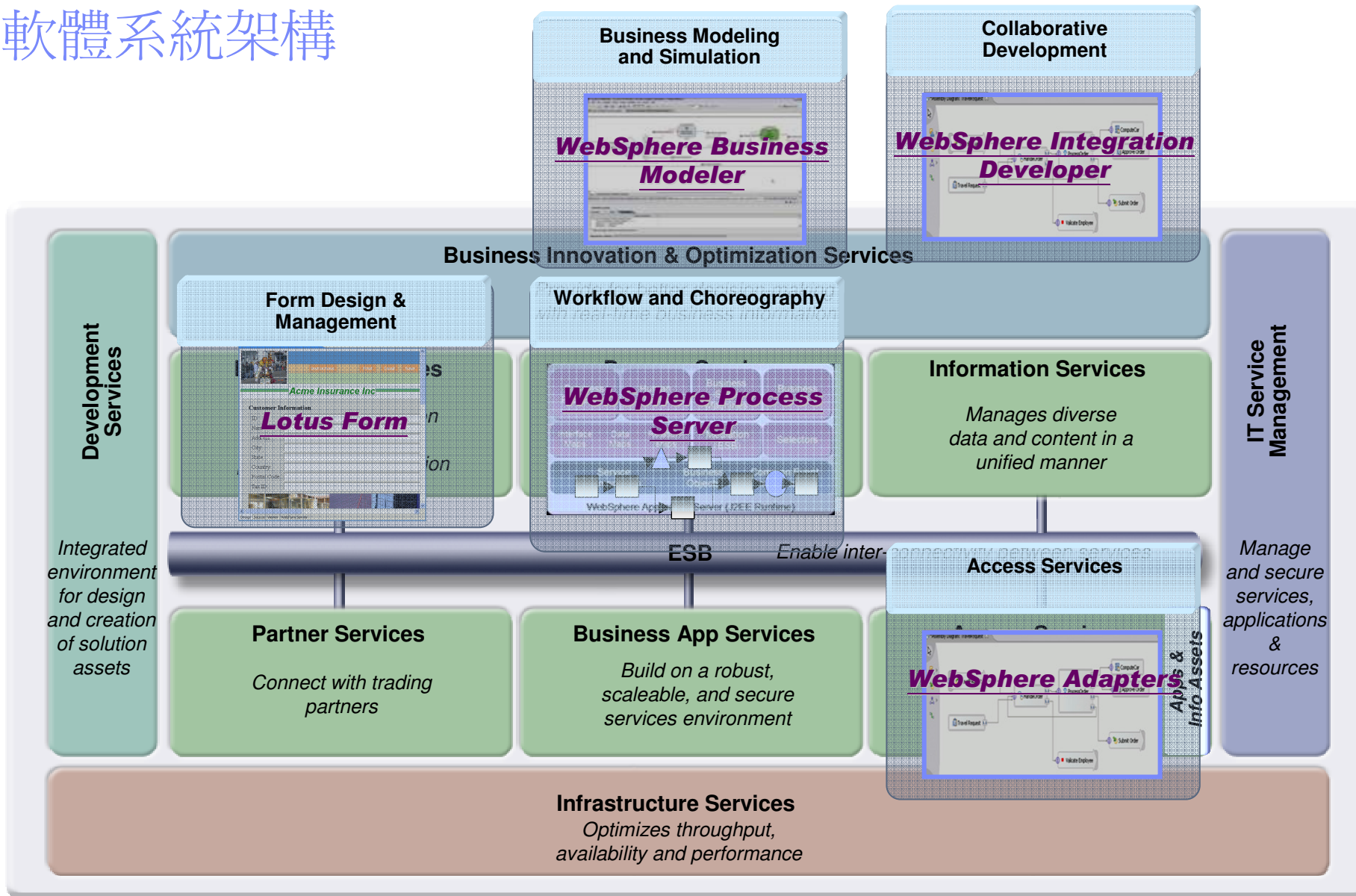
Amount	Approval Level
\$ < 10,000	Manager 1
10,000 < \$ < 50,000	Manager 1, 2
\$ > 50,000	Manager 1, 2, 3

- 5) 如果此PR被核准 , SAP會利用BAPI產生相關PO.
- 6) PO, PR 及廠商資訊會利用JDBC adapter儲存於MYSQL資料庫



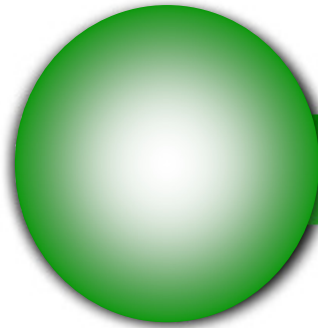
# BPM實機展示 - 預算執行流程演示

# 軟體系統架構





## 預算執行流程演示



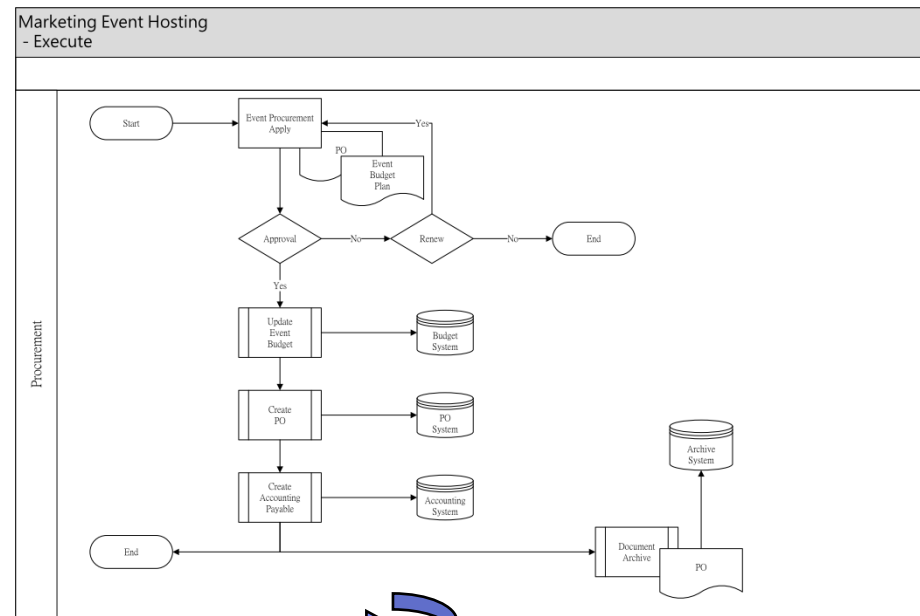
### Procurement Member

- 行銷經理提出活動執行預算後，採購專員會依據活動所需之採購項目進行採購活動。
- 採購專員的任務是
  - 線上填入活動採購申請表格並提出採購申請
  - 採購經費申請會依據組織權限之主管層級，進行審核
  - 案件成立後，系統自動更新預算系統/訂單系統/財務系統，並歸檔匯整。

# 預算執行流程演示

As-Is :

預算執行流程



To-Be :

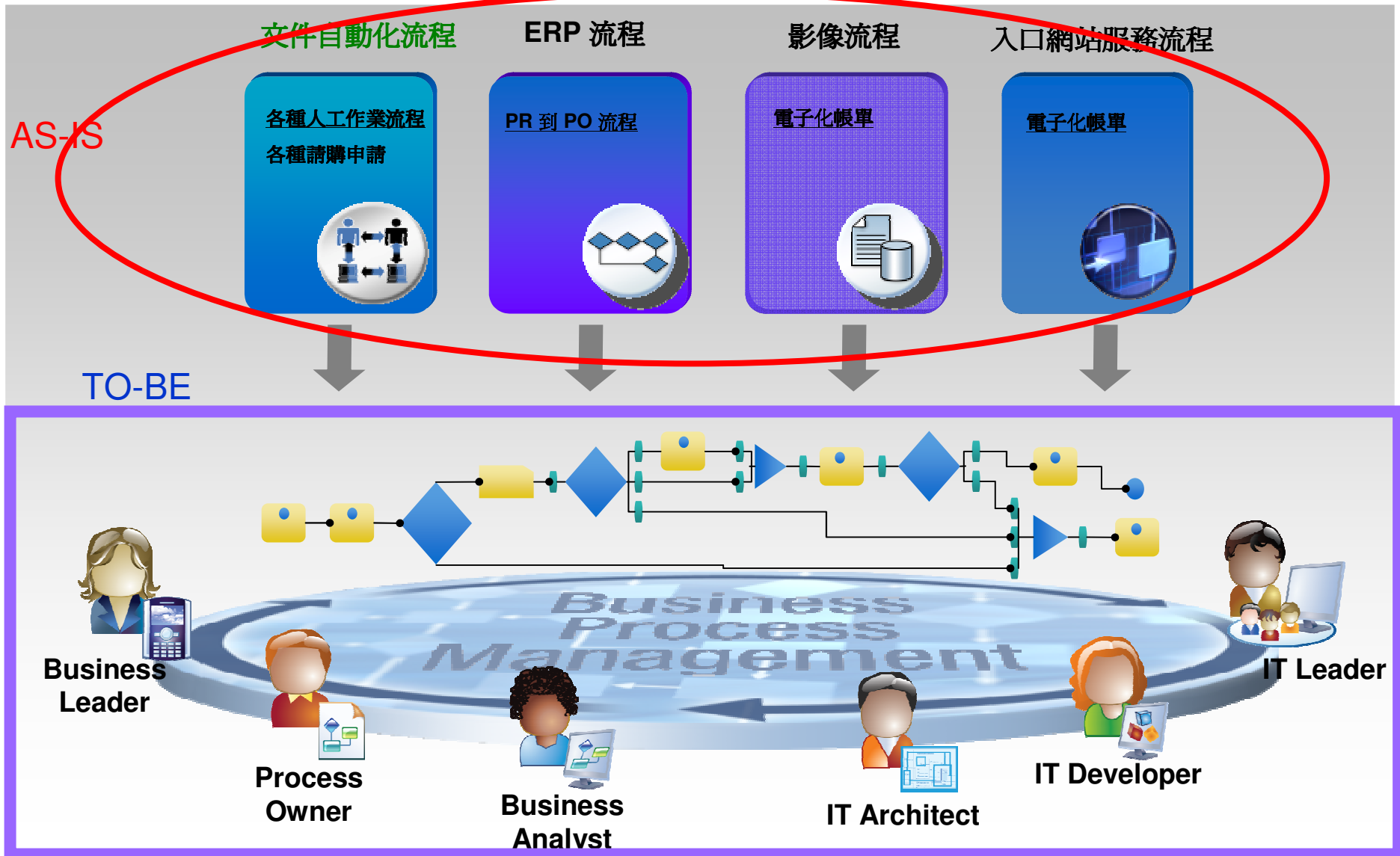
預算執行流程 Modeler

程序	作業	操作	執行時間	結束時間	總收益	總成本	總利潤
Marketing Event Hosting - Execute	2009年9月2日	星期三	2009年9月2日	星期三	0 NTD	0 NTD	0 NTD

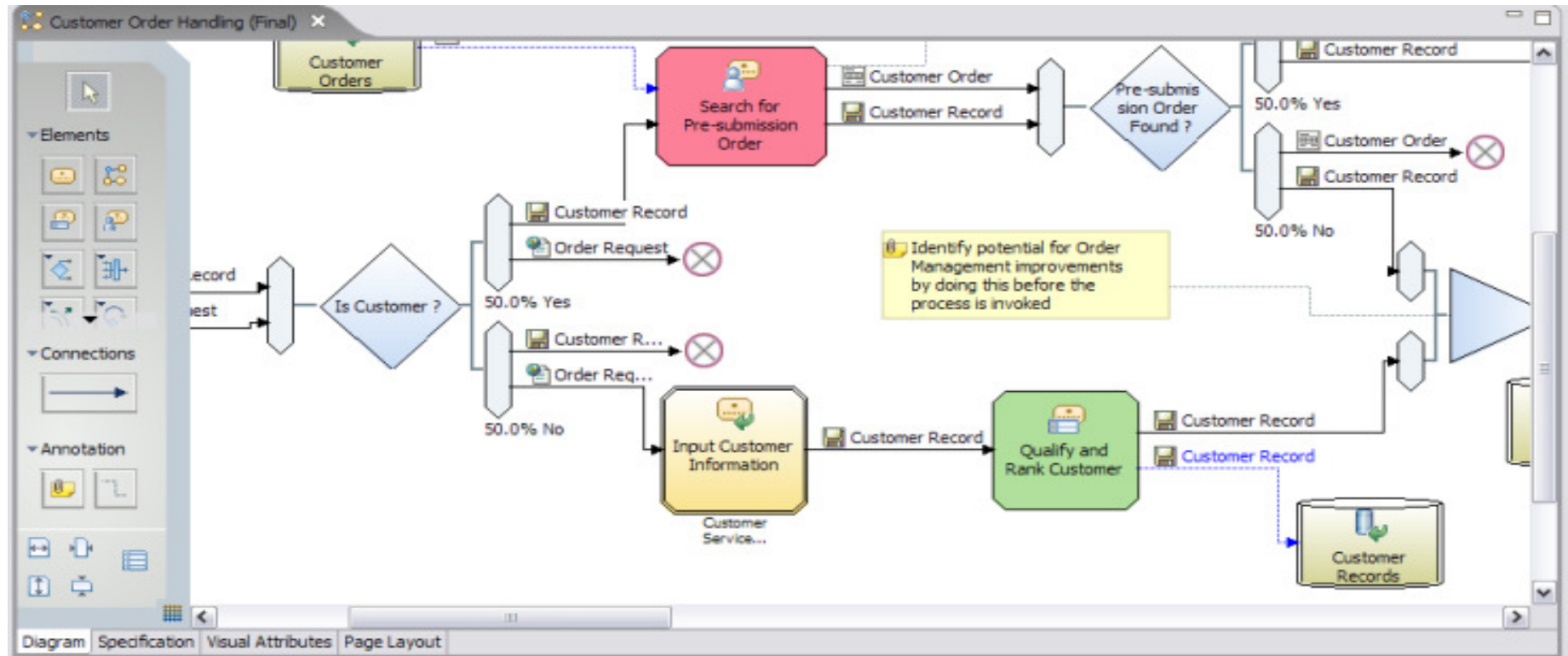
# BPM 實機展示

# 強大的開發工具和執行平台

# BPM Turns Departmental Flow into Global Flow



## Business Modeler - Business Process deploy with simulation



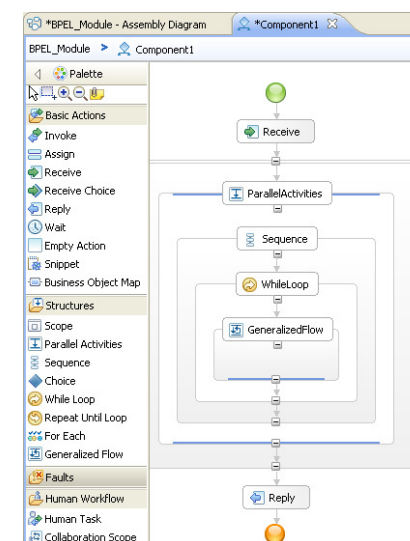
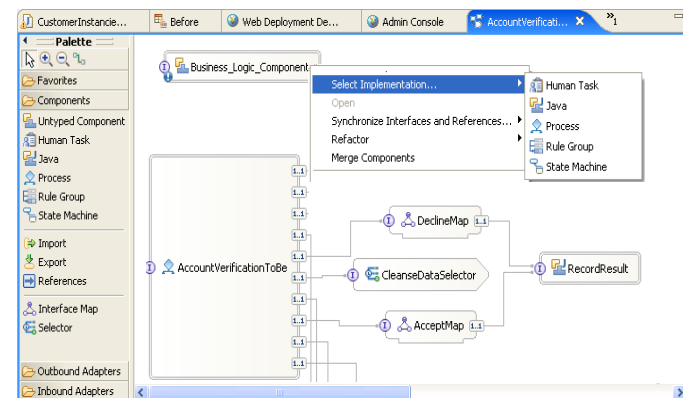
- 可從 Visio 檔案匯入模型
- 記錄商業流程中的所有相關因素 – 不僅僅是畫流程圖
- 視覺化呈現流程的特性
- 產生商業流程文件與報告
- 與 IT 開發工具的自動化整合
- 流程模擬



## Process Automation

# WebSphere Integration Developer *One Tool, One Set of Skills*

- 組合商業及IT元件的工具
  - 簡易，快速開發
- 單一SOA開發平台
  - 以WS-BPEL 定義流程; XSD 定義資料; WSDL 定義介面
  - 支援團隊開發
  - 視覺化測試 / 除錯工具
- 單一開發工具
  - 完整的ESB功能及商業流程支援
  - 內建人工作業流程
- 資產重複利用(Re-use)
  - 充分利用現有資產及服務；並建構未來可重複利用的服務

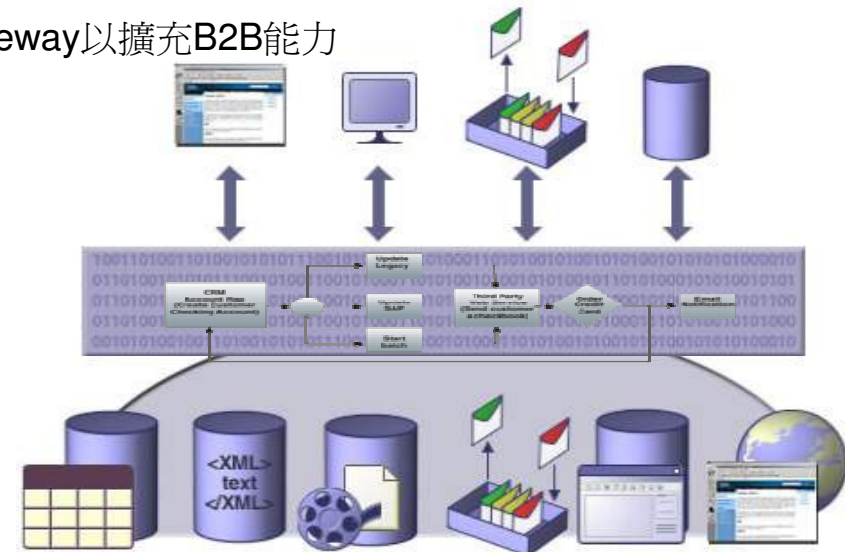




## Process Automation

# WebSphere Process Server *Unified Runtime for all your needs*

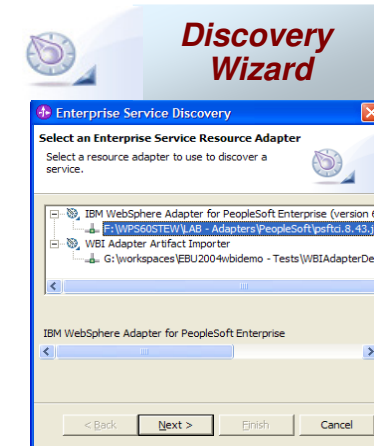
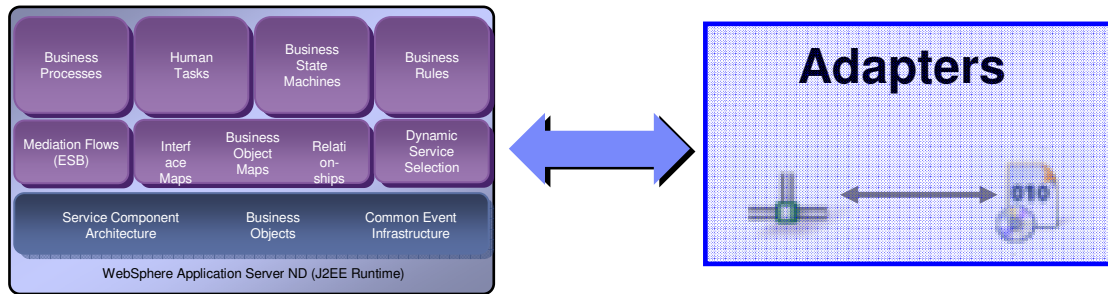
- 單一執行平台
- 內建完整ESB功能
- 支援服務元件及商業物件
- 提供B2B整合能力
  - 內附一套WebSphere Partner Gateway以擴充B2B能力





## Adapters for WebSphere Process Server – ESB/EAI

- 提供多種系統介接能力



- 開發工具(WID) 提供所有 WebSphere Adapters的使用授權(供開發人員使用)
- WebSphere Process Server內附以下Adapters : Flat File, FTP, JDBC, Email



## 總結

- **WebSphere Business Modeler**
- *One Tool, One Set of Skills*
- *Unified Runtime for all your needs*
- **Adapters for WebSphere Process Server**

धन्यवाद

Hindi

多謝

Traditional Chinese

תודה רבה

Hebrew

Спасибо

Russian

Gracias

Spanish

شكراً

Arabic

Thank You

English

Obrigado

Brazilian Portuguese

Grazie

Italian

多谢

Simplified Chinese

Danke

German

ขอขอบคุณ

Thai

Merci

French

நன்றி

Tamil

ありがとうございました

Japanese

감사합니다

Korean