



IBM WebSphere Portal

Interface Web unique, sûre et personnalisée avec

WebSphere Portal v.6



Philippe MATHIEU

Portal / Workplace Team Leader - IBM Software France

philippe.mathieu@fr.ibm.com / +33 (0)6 72 87 47 01

ON DEMAND BUSINESS™ = *Make it happen now*

© 2006 IBM Corporation

Agenda

- **Du portail au Bureau Virtuel**
- **Les apports de WebSphere Portal V6**
 - ✓ Faciliter l'expérience utilisateur
 - ✓ Accélérer la mise en œuvre d'applications composites
 - ✓ Optimiser l'infrastructure
- **Les services complémentaires au Portail**
- **De l'interface Web au Client Riche et au « off line portal »**

Agenda

- **Du portail au Bureau Virtuel**
- **Les apports de WebSphere Portal V6**
 - ✓ Faciliter l'expérience utilisateur
 - ✓ Accélérer la mise en œuvre d'applications composites
 - ✓ Optimiser l'infrastructure
- **Les services complémentaires au Portail**
- **De l'interface Web au Client Riche et au portail « off line»**

Du bureau au Bureau Virtuel

IBM Workplace... **My Work** Templates Administration Edit my profile Actions Help Log out

My Work HR Documents Collaboration Manager Portal I am available

Inbox

#	Name	Modified
Today Tuesday, February 22 (1 New)		
6	Out of the office Sean Ferrell	3:43P
	If anybody else... Jacob Longfell	2:50P
	In the DUE database Andy Sloan	2:25P
5	Please let me kno Douglas Star	2:05P
20	I added some... Sean Ferrell	2:03P


Calendar

9:00 - 12:00 Strategy Review
 12:00 - 1:00 Lunch with Investors
 2:00 - 3:00 Technical Task Force

April						
Su	Mo	Tu	We	Th	Fr	Sa
27	28	29	30	31	1	2
3	4	5	6	7	8	9
10	11	12	13	14	15	16
17	18	19	20	21	22	23
24	25	26	27	28	29	30

Client Details

★★★★★ Customer Number: 2245-8870-236



Contact Info

12809 Sycamore Lane
 Bridgewater, NJ 08807
 (H) 908-555-2312

Recent Communication

Details	Date	Time	Activity
	12/29/2004	8:19PM	Daughter just departed college. transition for daughter.

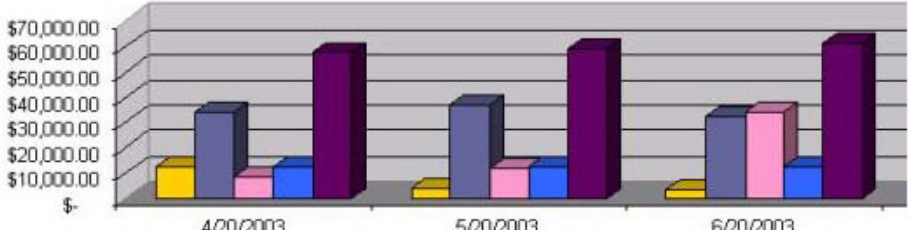
Accounts
Recent Activity
Background
Other Information

Overall Mix * Interest Checking Savings Visa * Mortgage Advisor *

Accounts Mix Overview

Key	Account Number	Account Name	Current Balance	Last Update
Yellow	234786-2999-200-1289	Preferred Checking	\$3,400.00	1/3/2005
Dark Blue	100292-2777-001-2001	Money Market Advantage	\$27,865.00	10/20/2004
Pink	100201-2001-100-2992	Savings Platinum	\$6,500.09	12/20/2004
Blue	4356-2992-2999-0000	Visa Gold	\$12,345.00	1/2/2005
Purple	200202-2992-277-3553	180 day CD	\$63,090.78	7/8/2004

Relationship Mix



Documents for Review

- Strategy Review Slides
Microsoft Powerpoint Pres...
1,704 KB
- Technical Taskorce Report
Adobe Acrobat Document
633 KB
- Status Report
Microsoft Word Document
468 KB

Contacts

Friends

- Meggan Grupo
- Charlie Notting
- Bob Morris
- Denise Shay

Revenue Scorecard



Les caractéristiques du Bureau Virtuel

Mettre à disposition un espace de travail

- ✓ unique
- ✓ adapté au rôle de l'utilisateur
- ✓ sécurisé
- ✓ intuitif

Fournissant

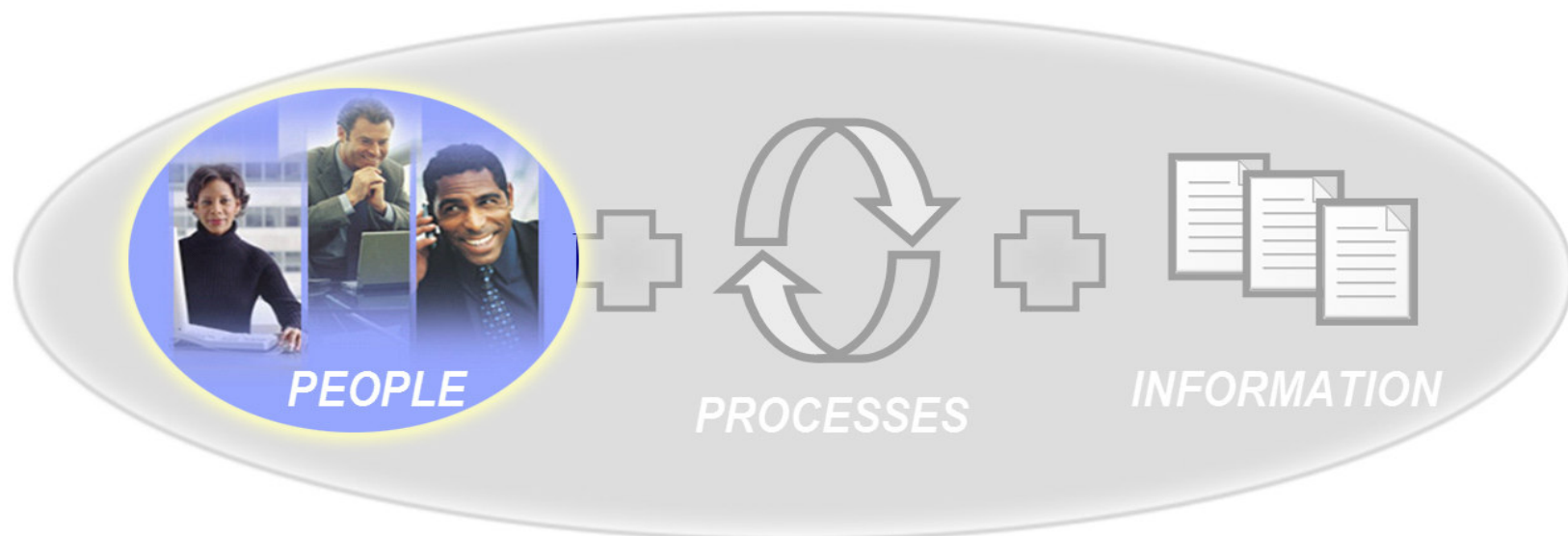
- ✓ les informations
- ✓ les contenus
- ✓ les services métiers
- ✓ les services collaboratifs



Afin que l'utilisateur puisse travailler efficacement à tout moment et en tout lieu.

Améliorer l'efficacité des ressources humaines de l'entreprise

- ✓ Standardiser l'accès aux applications et fournir de nouveaux accès à des services applicatifs
- ✓ Permettre un accès à n'importe quel moment, de n'importe quel endroit et à partir de n'importe quel terminal
- ✓ Espaces de travail adaptés et adaptables dynamiquement en fonction du rôle de l'utilisateur



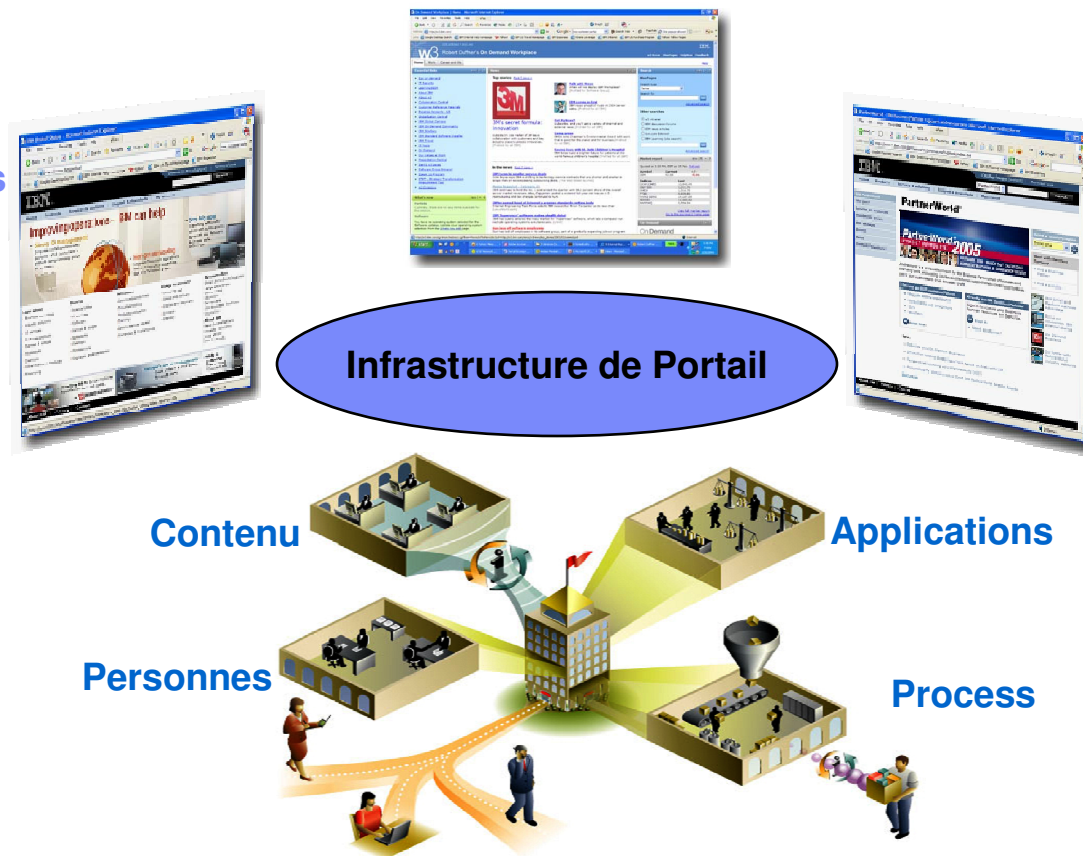
Le Portail est le « front end » du SOA .

Une infrastructure de services pour un Portail d'Entreprise

B2E Portails améliore la **productivité** des employés et la **réactivité**

B2C Portails améliore la **fidélisation client** et les ventes croisées.

B2B Portails améliore la **relation partenaires** à travers une **intégration** avec vos **process métiers**

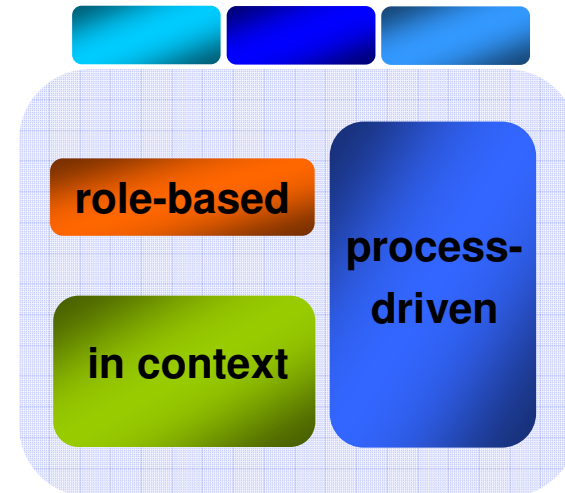


De la plateforme d'interaction de services

Services

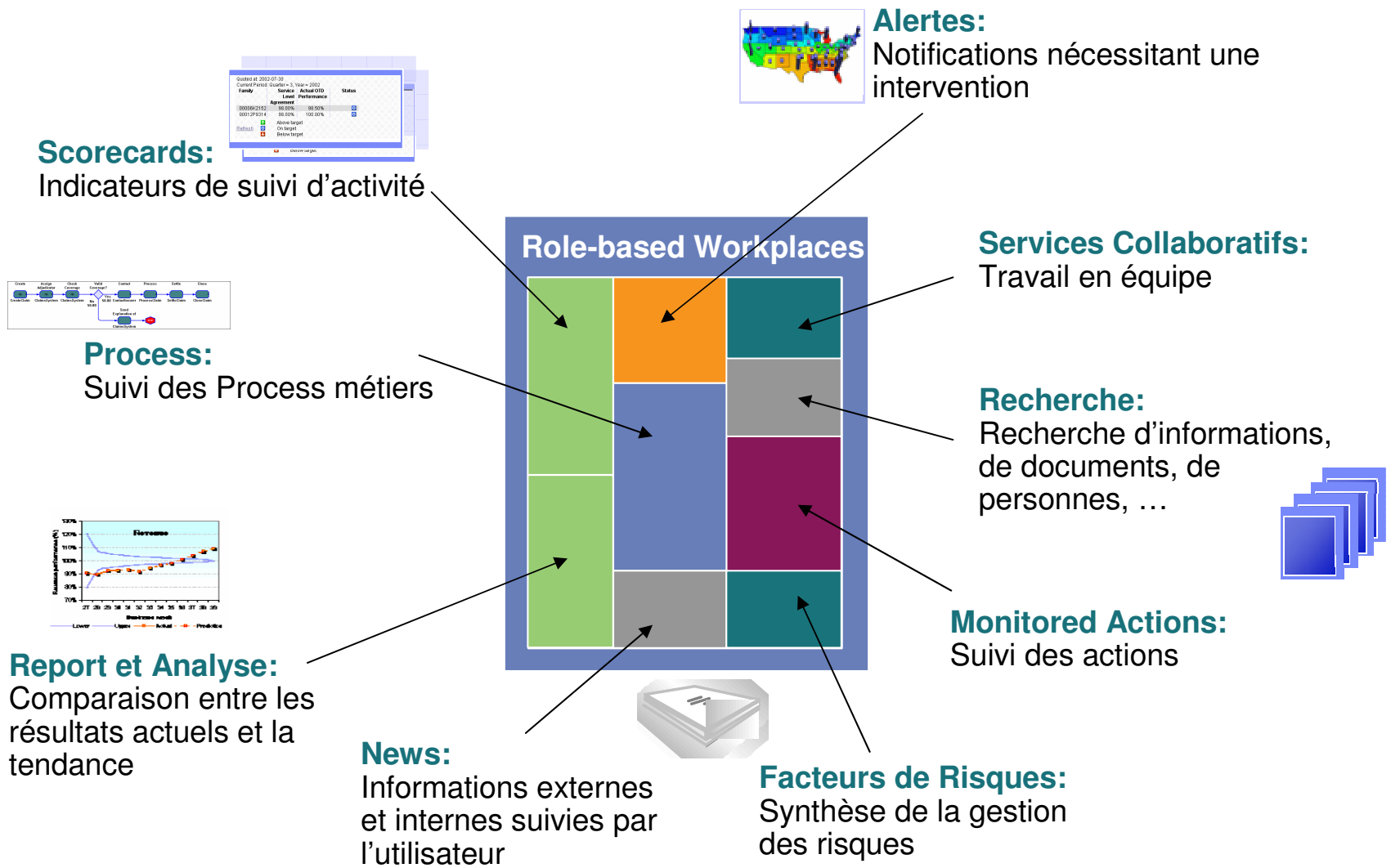


Expérience utilisateur naturelle, intuitive et adaptée



Les applications composites ou les vues délivrent des services sous la forme de portlets dans un environnement sécurisé et dans le contexte du process métier de l'utilisateur

L'espace de travail contextuel



Agenda

- **Du portail au Bureau Virtuel**
- **Les apports de WebSphere Portal V6**
 - ✓ Faciliter l'expérience utilisateur
 - ✓ Accélérer la mise en œuvre d'applications composites
 - ✓ Optimiser l'infrastructure
- **Les services complémentaires au Portail**
- **De l'interface Web au Client Riche et au portail « off line»**

IBM WebSphere Portal Version 6

1

Faciliter l'expérience utilisateur

2

**Accélérer la mise en œuvre
d'applications composites**

3

**Optimiser l'infrastructure pour
améliorer la réactivité**

IBM WebSphere Portal - Microsoft Internet Explorer

File Edit View Favorites Tools Help

Address http://wp6.dfw.ibm.com/

Portal Links Sélectionner une langue

Welcome to WebSphere Portal V6!

Lancement Connexion

Bienvenue Liens du produit

ID utilisateur :

Mot de passe :

Pas inscrit(e)? [Inscription](#)


Connexion Annuler

[edit symbols](#) MarketWatch

SP500	1,396.71	-3.92	DJIA	12,194.13	-27.80	IASDAQ	2,413.21	-18.56	SP500	1
-------	----------	-------	------	-----------	--------	--------	----------	--------	-------	---


AM ET 12/4/06 [Airbus refuses to rule out government aid for A350-XWB](#) 7:50 AM ET 12/4/06

[disclaimer](#) 8:31 AM ET 12/4/06



Bienvenue dans IBM WebSphere Portal

Offrant puissance et flexibilité. . . à la demande !



Créez mieux. . . plus rapidement !

Vous trouverez ici tout ce dont vous avez besoin. Examinez la catégorie Nouveautés pour voir avec quelle rapidité vous pouvez naviguer dans votre site, réorganiser le contenu de la page et rechercher des personnes ainsi qu'un contenu. Explorez les liens du produit. Cliquez sur Démarrer maintenant pour obtenir des conseils sur la manière d'utiliser et de personnaliser votre site.

[Démarrer maintenant](#)

Nouveautés

Travailler dans votre site devient plus facile ! Ces améliorations simplifient la navigation sur le site, la création de page, et bien d'autres fonctions encore.

Menu Principal

En un seul clic, accédez rapidement à n'importe quelle partie du site. Personnalisez le menu en fonction de votre conception.

Chemin de navigation

Affiché à côté du menu principal, le chemin de navigation indique votre position dans le site. Déterminez le nombre de détails à afficher dans le chemin de navigation.

Glisser-déplacer

Réorganisez rapidement le contenu de la page. Déplacez un portlet en le faisant glisser dans un nouvel emplacement.

Menus de portlet

Cliquez sur l'icône du menu dans n'importe quelle barre de titre du portlet afin d'accéder aux actions que vous pouvez exécuter.

Liens du produit

- Documents**
Organisez et partagez des documents.
- Messagerie**
Intégrez courrier et agenda dans votre site.
- Intégration Domino**
Intégrez les produits Domino dans votre site.
- personnalisation**
Créez des règles pour afficher un contenu adapté à chaque utilisateur du site.
- Modèles**
Créez et gérez des modèles d'application.
- Recherche**
Trouvez exactement ce que vous recherchez sur votre site.
- Plan du site**
Affichez et personnalisez le plan du site.

Autres liens

- [IBM.com](#)
- [Page d'accueil du service logiciel d'IBM](#)
- [IBM WebSphere](#)
- [Service de support logiciel IBM](#)
- [WebSphere Portal Zone](#)

Local intranet



Bienvenue Philippe !

Lancement ▾

--Mes favoris-- ▾

Rechercher:

Toutes les sources



Déconnexion

Actualités My Home Mes tâches Liens du produit

Les nouveautés du jour Informations sur la société Intérêts personnels

Profil SE

Lundi 4 décembre 2006 11:57 EST

New Orchard Road
Armonk, NY 10504
Phone: (914) 499-1900
FAX: (914) 765-6021

Téléphone :

Informations sur l'industrie

Industrie : COMPUTER HARDWARE
Secteur : TECHNOLOGY
Employés : 366,345
Capitalisation boursière (Mil) : 137,454.61
Mise à jour : 09/30/2006

Description de l'activité

An innovation company, serving the needs of enterprises and institutions worldwide. Seeks to deliver clients success by enabling their own capacity to innovate, so that they may differentiate their organizations to create unique competitive advantage.

Reports clés

	Indust.	Indust.	Secteur
Rapport PER (TTM)	15.70	20.50	17.80
PER élevé - 5 dernières années	61.40	184.50	64.80
PER faible - 5 dernières années	14.70	17.40	16.60

Dirigeants et renseignements

CEO: Samuel J. Palmisano

Concurrents

- ▶ [Oracle Corporation](#)
- ▶ [Sun Microsystems, Inc.](#)
- ▶ [HEWLETT PACKARD CO](#)
- ▶ [Dell Inc.](#)
- ▶ [Microsoft Corporation](#)
- ▶ [Compuware Corporation](#)

MarketWatch © MarketWatch, Inc. 2006

Action SE

Lundi 04 décembre 2006 12:36 EST

IBM - INTL BUSINESS MACH(NYSE)

	93.08	1.83	2.00 %
Plage du jour	93.12 - 92.25		
Volume	3.5M		
Actions en circulation	1.5B		
Capitalisation boursière	140.2B		
Cours acheteur/vendeur	93.07 /93.07		
Ouvrir	92.5		
Clôture précédente	91.25		
Plage de 52 semaines	94.05 - 72.73		
Fondamentaux	BPA:5.39		
	PER:16.93		



Suivi d'entreprises

Société	Demier	Variation	% variation	Volume	Détail de la cotation	Graphique	Profil	Actualités
INTL BUSINESS MACH	▲ 93.08	1.83	2.00 %	3.5M				

Obtenir la cotation

MarketWatch © MarketWatch, Inc. 2006
Intraday data provided by ComStock, an Interactive Data Company.

Infos SE

Lundi 4 décembre 2006 12:40 EST

INTL BUSINESS MACH

- ▶ [Breaking News: IBM Establishes Inventory Financing Solution \(MT Newswire\)](#)
- ▶ [Seven Summits Research Releases Comments on C, IBM, WAG, CTSH, and LLL \(PR Newswire\)](#)
- ▶ [Jazztel Launches Video-on-Demand Programming With IBM BladeCenter \(Internet Wire\)](#)
- ▶ [bellwetherreport.com: Market Commentary on LSI Logic Corp. \(MT Newswire\)](#)
- ▶ [Logicalis: Logicalis UK acquires GBP40 million systems integrator CSF Solutions Ltd & Tier 3 datacentre \(MT Newswire\)](#)
- ▶ [Dynamode: New range of LMS Data server cabinets from Dynamode offers superb quality at highly competitive prices \(MT Newswire\)](#)
- ▶ [IBM Establishes Inventory Financing Solution for Avnet Technology Solutions Customers in the UK \(Internet Wire\)](#)
- ▶ [IBM: Software eases pain of Windows Vista install \(MT Newswire\)](#)
- ▶ [IBM: Lotus systems ties together far-flung university \(MT Newswire\)](#)
- ▶ [IBM unveils new telecommunication security solution \(MT Newswire\)](#)

[\[titres suivants\]](#)

MarketWatch © MarketWatch, Inc. 2006



Bienvenue Philippe !

Lancement

--Mes favoris--

Rechercher :

Toutes les sources

Déconnexion

Actualités My Home Mes tâches Liens du produit

Ouvrir la palette de portlets

Les nouveautés du jour Informations sur la société Intérêts personnels

Profil SE

Lundi 4 décembre 2006 11:57 EST

New Orchard Road
Armonk, NY 10504
Phone: (914) 499-1900
FAX: (914) 765-6021

Téléphone :

Informations sur l'industrie

Industrie : COMPUTER HARDWARE
Secteur : TECHNOLOGY
Employés : 366,345
Capitalisation boursière (Mil) : 137,454.61
Mise à jour : 09/30/2006

Description de l'activité

An innovation company, serving the needs of enterprises and institutions worldwide. Seeks to deliver clients success by enabling their own capacity to innovate, so that they may differentiate their organizations to create unique competitive advantage.

Reports clés

	Indust.	Indust.	Secteur
Rapport PER (TTM)	15.70	20.50	17.80
PER élevé - 5 dernières années	61.40	184.50	64.80
PER faible - 5 dernières années	14.70	17.40	16.60

Dirigeants et renseignements

CEO: Samuel J. Palmisano

Concurrents

- Oracle Corporation
- Sun Microsystems, Inc.
- HEWLETT PACKARD CO
- Dell Inc.
- Microsoft Corporation
- Compuware Corporation

MarketWatch © MarketWatch, Inc. 2006

Suivi d'entreprises

Société	Demier	Variation	% variation	Volume	Détail de la cotation	Graphique	Profil	Actualités
INTL BUSINESS MACH	93.08	1.83	2.00 %	3.5M				

Obtenir la cotation

MarketWatch © MarketWatch, Inc. 2006
Intraday data provided by ComStock, an Interactive Data Company.

Infos SE

Lundi 4 décembre 2006 12:40 EST

INTL BUSINESS MACH

- Breaking News: IBM Establishes Inventory Financing Solution (MT Newswire)
- Seven Summits Research Releases Comments on C, IBM, WAG, CTSH, and LLL (PR Newswire)
- Jazztel Launches Video-on-Demand Programming With IBM BladeCenter (Internet Wire)
- bellwetherreport.com: Market Commentary on LSI Logic Corp. (MT Newswire)
- Logicalis: Logicalis UK acquires GBP40 million systems integrator CSF Solutions Ltd & Tier 3 datacentre (MT Newswire)
- Dynamode: New range of LMS Data server cabinets from Dynamode offers superb quality at highly competitive prices (MT Newswire)
- IBM Establishes Inventory Financing Solution for Avnet Technology Solutions Customers in the UK (Internet Wire)
- IBM: Software eases pain of Windows Vista install (MT Newswire)
- IBM: Lotus systems ties together far-flung university (MT Newswire)
- IBM unveils new telecommunication security solution (MT Newswire)

[titres suivants]

MarketWatch © MarketWatch, Inc. 2006

Action SE

Lundi 04 décembre 2006 12:36 EST

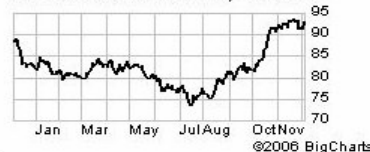
IBM - INTL BUSINESS MACH(NYSE)

▲ 93.08 1.83 2.00 %

Plage du jour	93.12 - 92.25
Volume	3.5M
Actions en circulation	1.5B
Capitalisation boursière	140.2B
Cours acheteur/vendeur	93.07 /93.07
Ouvrir	92.5
Clôture précédente	91.25
Plage de 52 semaines	94.05 - 72.73

Fondamentaux
BPA: 5.39
PER: 16.93

■ INTL BUSINESS MACH Daily 12.4.2006



©2006 BigCharts



Bienvenue Philippe !

Lancement

--Mes favoris--

Rechercher :

Toutes les sources

Déconnexion

- Actualités
 - My Home
 - Mes tâches
 - Liens du produit
- Les nouveautés du jour Informations sur la société Intérêts personnels

Profil SE

Lundi 4 décembre 2006 11:57 EST

New Orchard Road
Armonk, NY 10504
Phone: (914) 499-1900
FAX: (914) 765-6021

Téléphone :

Informations sur l'industrie

Industrie : COMPUTER HARDWARE
Secteur : TECHNOLOGY
Employés : 366,345
Capitalisation boursière (Mil) : 137,454.61
Mise à jour : 09/30/2006

Description de l'activité

An innovation company, serving the needs of enterprises and institutions worldwide. Seeks to deliver clients success by enabling their own capacity to innovate, so that they may differentiate their organizations to create unique competitive advantage.

Rapports clés

	Indust.	Indust.	Secteur
Rapport PER (TTM)	15.70	20.50	17.80
PER élevé - 5 dernières années	61.40	184.50	64.80
PER faible - 5 dernières années	14.70	17.40	16.60

Dirigeants et renseignements

CEO: Samuel J. Palmisano

Concurrents

- Oracle Corporation
- Sun Microsystems, Inc.
- HEWLETT PACKARD CO
- Dell Inc.
- Microsoft Corporation
- Compuware Corporation

MarketWatch © MarketWatch, Inc. 2006

Action SE

Lundi 04 décembre 2006 12:36 EST

IBM - INTL BUSINESS MACH(NYSE)

	93.08	1.83	2.00 %
Plage du jour	93.12 - 92.25		
Volume	3.5M		
Actions en circulation	1.5B		
Capitalisation boursière	140.2B		
Cours acheteur/vendeur	93.07 /93.07		
Ouvrir	92.5		
Clôture précédente	91.25		
Plage de 52 semaines	94.05 - 72.73		

Fondamentaux
BPA: 5.39
PER: 16.93



Suivi d'en

Société

- INTL BUSINESS MACH

Infos SE

Lundi 4 dé

INTL BUSI

Breaking

Seven Su

(PR Newswi

Jazztel Le

Wire)

bellwethe

Logicalis

Ltd & Tier 3

Dynamod

quality at h

IBM Esta

Customers

IBM: Sof

IBM: Lot

IBM unve

Portlets

Rechercher :

Personnel

Productivité

Convertisseur de devises
Fournit des données du marché international sur les devises mondiales via une calculatrice de conversion très pratique.

Horloge mondiale

Int

Message publicitaire de bannière

Infos SE

Lundi 4 dé

INTL BUSI

Breaking

Seven Su

(PR Newswi

Jazztel Le

Wire)

bellwethe

Logicalis

Ltd & Tier 3

Dynamod

quality at h

IBM Esta

Customers

IBM: Sof

IBM: Lot

IBM unve

Mes tâches à effectuer

Newsgroups

QuickLinks

Rappel

Rechercher dans le plan du site

Signets

Messagerie



Bienvenue Philippe !

Lancement

--Mes favoris-- Rechercher: Toutes les sources Déconnexion

- Actualités
 - My Home
 - Mes tâches
 - Liens du produit
- Les nouveautés du jour Informations sur la société Intérêts personnels

Profil SE

Lundi 4 décembre 2006 11:57 EST

New Orchard Road
Armonk, NY 10504
Phone: (914) 499-1900
FAX: (914) 765-6021

Téléphone :

Informations sur l'industrie

Industrie : COMPUTER HARDWARE
Secteur : TECHNOLOGY
Employés : 366,345
Capitalisation boursière (Mil) : 137,454.61
Mise à jour : 09/30/2006

Description de l'activité

An innovation company, serving the needs of enterprises and institutions worldwide. Seeks to deliver clients success by enabling their own capacity to innovate, so that they may differentiate their organizations to create unique competitive advantage.

Rapports clés

	Indust.	Indust.	Secteur
Rapport PER (TTM)	15.70	20.50	17.80
PER élevé - 5 dernières années	61.40	184.50	64.80
PER faible - 5 dernières années	14.70	17.40	16.60

Dirigeants et renseignements

CEO: Samuel J. Palmisano

Concurrents

- Oracle Corporation
- Sun Microsystems, Inc.
- HEWLETT PACKARD CO
- Dell Inc.
- Microsoft Corporation
- Compuware Corporation

MarketWatch © MarketWatch, Inc. 2006

Convertisseur de devises

Fournit des données du marché international sur les devises mondiales via une calculatrice de conversion très pratique.

Action SE

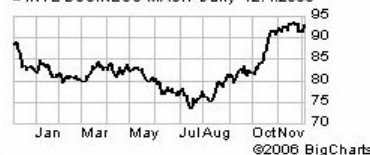
Lundi 04 décembre 2006 12:36 EST

IBM - INTL BUSINESS MACH(NYSE)

	93.08	1.83	2.00 %
Plage du jour	93.12 - 92.25		
Volume	3.5M		
Actions en circulation	1.5B		
Capitalisation boursière	140.2B		
Cours acheteur/vendeur	93.07 /93.07		
Ouvrir	92.5		
Clôture précédente	91.25		
Plage de 52 semaines	94.05 - 72.73		

Fondamentaux
BPA: 5.39
PER: 16.93

INTL BUSINESS MACH Daily 12.4.2006



Suivi d'en

Société

- INTL BUSINESS MACH

Infos SE

Lundi 4 dé

INTL BUSI

- Breaking
- Seven Su (PR Newswi
- Jazztel Le Wire)
- bellwethe
- Logicalis Ltd & Tier 3
- Dynamod quality at h
- IBM Esta Customers
- IBM: Sof
- IBM: Lot
- IBM unve

Portlets

Rechercher:

Personnel

Productivité

- Convertisseur de devises
- Horloge mondiale
- Message publicitaire de bannière
- Mes tâches à effectuer
- Newsgroups
- QuickLinks
- Rappel
- Rechercher dans le plan du site
- Signets

Messagerie

IBM WebSphere Portal - Microsoft Internet Explorer

File Edit View Favorites Tools Help

Address http://wp6.dfw.ibm.com/wps/myportal/!ut/p/c1/l/PJcqsWEPwkjUAiCWQz-ypDwJeUy3GL5Mv:qkyc579_wslFOMJdGy1pmemG22QuG_b8_C8HYfj2_YVdWhDH_NCa1YkwpjZngsaDZ...

JK ENTERPRISES

Bienvenue Philippe !

Lancement

--Mes favoris-- Rechercher: Toutes les sources

Actualités My Home Mes tâches Liens du produit

Les nouveautés du jour Informations sur la société Intérêts personnels

Profil SE

Lundi 4 décembre 2006 11:57 EST

New Orchard Road
Armonk, NY 10504
Phone: (914) 499-1900
FAX: (914) 765-6021

Téléphone :

Informations sur l'industrie

Industrie : COMPUTER HARDWARE

Secteur : TECHNOLOGY

Employés : 366,345

Capitalisation boursière (Mil) : 137,454.61

Mise à jour : 09/30/2006

Description de l'activité

An innovation company, serving the needs of enterprises and institutions worldwide. Seeks to deliver clients success by enabling their own capacity to innovate, so that they may differentiate their organizations to create unique competitive advantage.

Dirigeants et renseignements

CEO: Samuel J. Palmisano

Concurrents

- Oracle Corporation
- Sun Microsystems, Inc.
- HEWLETT PACKARD CO
- Dell Inc.
- Microsoft Corporation
- Compuware Corporation

Rapports clés

	Indust.	Indust.	Secteur
Rapport PER (TTM)	15.70	20.50	17.80
PER élevé - 5 dernières années	61.40	184.50	64.80
PER faible - 5 dernières années	14.70	17.40	16.60

MarketWatch © MarketWatch, Inc. 2006

Convertisseur de devises

Tableau des principales devises

Lundi 4 décembre 2006 11:59 EST

Nom	Par USD	En USD	Ecart net du cours	Ecart net du cours en %
Dollar australien	1.2668	0.7894	0.0005605	0.0711
Livre britannique	0.5054	1.9788	0.0151538	0.7717
Dollar canadien	1.1436	0.8744	-0.0001846	-0.0211
Euro	0.7505	1.3325	0.0049530	0.3731
Yen japonais	115.3800	0.0087	0.0000225	0.2593
Franc suisse	1.1946	0.8371	-0.0024601	-0.2930
Dollar américain	1.0000	1.0000	0.0000000	0.0000

Données différées d'au moins 20 minutes.

Devise: US Dollar (USD)

Tableau des principales devises

Conversion de devises

MarketWatch © MarketWatch, Inc. 2006

Intraday data provided by ComStock, an Interactive Data Company.

Action SE

Lundi 04 décembre 2006 12:39 EST

IBM - INTL BUSINESS MACH(NYSE)

Suivi d'en

Portlets

Rechercher: []

Personnel

Productivité

- Convertisseur de devises
- Horloge mondiale
- Message publicitaire de bannière
- Mes tâches à effectuer
- Newsgroups
- QuickLinks
- Rappel
- Rechercher dans le plan du site
- Signets

Infos SE

Lundi 4 décembre 2006 11:59 EST

INTL BUSINESS MACH

- Breaking News
- Seven Stars (PR Newswire)
- Jazztel Ltd (Internet World)
- bellwether
- Logicalis Ltd & Tier 3
- Dynamod quality at h
- IBM Estate Customers
- IBM: Software
- IBM: Lotus
- IBM unveils

Messageagerie

Ouvrir la palette de personnes

Shortcut to javascript:void(0);

Local intranet



Bienvenue Philippe !

Lancement

--Mes favoris-- Rechercher: Toutes les sources Déconnexion

Actualités My Home Mes tâches Liens du produit

Les nouveautés du jour Informations sur la société Intérêts personnels

Profil SE

Lundi 4 décembre 2006 11:57 EST

New Orchard Road
Armonk, NY 10504
Phone: (914) 499-1900
FAX: (914) 765-6021

Téléphone :

Informations sur l'industrie

Industrie : COMPUTER HARDWARE
Secteur : TECHNOLOGY
Employés : 366,345
Capitalisation boursière (Mil) : 137,454.61
Mise à jour : 09/30/2006

Description de l'activité

An innovation company, serving the needs of enterprises and institutions worldwide. Seeks to deliver clients success by enabling their own capacity to innovate, so that they may differentiate their organizations to create unique competitive advantage.

Rapports clés

	Indust.	Indust.	Secteur
Rapport PER (TTM)	15.70	20.50	17.80
PER élevé - 5 dernières années	61.40	184.50	64.80
PER faible - 5 dernières années	14.70	17.40	16.60

Dirigeants et renseignements

CEO: Samuel J. Palmisano

Concurrents

- ▶ [Oracle Corporation](#)
- ▶ [Sun Microsystems, Inc.](#)
- ▶ [HEWLETT PACKARD CO](#)
- ▶ [Dell Inc.](#)
- ▶ [Microsoft Corporation](#)
- ▶ [Compuware Corporation](#)

MarketWatch © MarketWatch, Inc. 2006

Convertisseur de devises

Tableau des principales devises Lundi 4 décembre 2006 11:59 EST

Nom	Par USD	En USD	Ecart net du cours	Ecart net du cours en %
Dollar australien	1.2668	0.7894	0.0005605	0.0711
Livre britannique	0.5054	1.9788	0.0151538	0.7717
Dollar canadien	1.1436	0.8744	-0.0001846	-0.0211
Euro	0.7505	1.3325	0.0049530	0.3731
Yen japonais	115.3800	0.0087	0.0000225	0.2593
Franc suisse	1.1946	0.8371	-0.0024601	-0.2930
Dollar américain	1.0000	1.0000	0.0000000	0.0000

Données différées d'au moins 20 minutes.

Devise:

- Tableau des principales devises
- Conversion de devises

MarketWatch © MarketWatch, Inc. 2006
Intraday data provided by ComStock, an Interactive Data Company.

Action SE

Lundi 04 décembre 2006 12:39 EST
IBM - INTL BUSINESS MACH(NYSE)

Suivi d'en

Société

- [INTL BUSINESS MACH](#)

Recherche de personnes

Rechercher par :
Nom
Recherche de :

[Recherche avancée](#)

Liste de contacts Sametime

[Personnes](#) [Options](#)

- Travail
- Philippe MATHIEU

Infos SE

Lundi 4 décembre 2006 11:59 EST

INTL BUSINESS MACH

- ▶ [Breaking News](#)
- ▶ [Seven Stars \(PR Newswire\)](#)
- ▶ [Jazztel Ltd \(Internet World Business Journal\)](#)
- ▶ [bellwether](#)
- ▶ [Logicalis Ltd & Tier 3](#)
- ▶ [Dynamod quality at h](#)
- ▶ [IBM Estate Customers](#)
- ▶ [IBM: Software](#)
- ▶ [IBM: Lotus](#)
- ▶ [IBM unveils](#)



Bienvenue Philippe !

Portal Links

Lancement

--Mes favoris--

Rechercher:

Toutes les sources



Déconnexion

My Documents

Gestionnaire de documents

Modifier le document

Envoyer un lien vers ce dossier

Actions supplémentaires



Shared Docs

Locked documents you can copy to your private folder and then update.

Rechercher dans le dossier actuel :

Rechercher

[Recherche avancée](#)

		Page 1 sur 1	Page 1
<input type="checkbox"/>	Nom ^	Auteur	Dernière modification
<input type="checkbox"/>	Bus Value of WSP in SOA environment.pdf	wp6 admin	09/10/06
<input type="checkbox"/>	Business Challenge .gif	wp6 admin	09/10/06
<input type="checkbox"/>	Business Driven Development Process .gif	wp6 admin	09/10/06
<input type="checkbox"/>	CAD Product Schematics .dxf	wp6 admin	09/10/06
<input type="checkbox"/>	Customer CEO Letter .lwp	wp6 admin	09/10/06
<input type="checkbox"/>	My Cat .jpg	wp6 admin	09/10/06
<input type="checkbox"/>	Portal and SOA.jpg	wp6 admin	09/10/06
<input type="checkbox"/>	Portal Architecture .gif	wp6 admin	09/10/06
<input type="checkbox"/>	Portal Banner.swf	wp6 admin	09/10/06
<input type="checkbox"/>	Portal Overview Diagram .gif	wp6 admin	09/10/06
<input type="checkbox"/>	Sales Contest Results .xls	wp6 admin	09/10/06
<input type="checkbox"/>	Virtual Portals .gif	wp6 admin	09/10/06
<input type="checkbox"/>	WSP-An Onramp to SOA.pdf	wp6 admin	09/10/06

[Masquer les dossiers](#)

Page 1 sur 1 Page 1

IBM WebSphere Portal - Microsoft Internet Explorer

File Edit View Favorites Tools Help

Address http://wp6.dfw.ibm.com/wps/myportal/!ut/p/c1/lZPbbuIwEIafZZ_A48RxzGXO5zNJAzclUVRIVcpKpHR5-3WgUmXTmk59-eXP_DP-B60Rv2_b8_CyHYfj2_YV9wHNN62JWXIENGBIzkDL Go

JK ENTERPRISES Bienvenue **Philippe !** Portal Links

Lancement --Mes favoris-- Rechercher: Déconnexion

My Documents

Gestionnaire de documents

[Retour dans le dossier](#) | [Document précédent](#) | [Document suivant](#)

Document en cours Versions

Verrouillé par : wp6 admin Ce document a été verrouillé. Vous ne pouvez pas modifier le document tant qu'il est verrouillé.

Copier Envoyer un lien Télécharger Déverrouiller

Portal Overview Diagram .gif

Portal Overview Diagram .gif

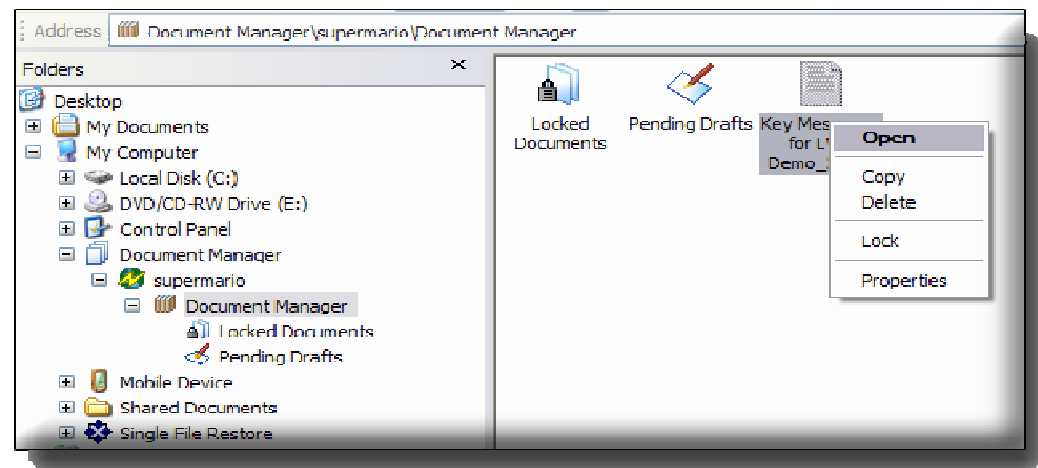
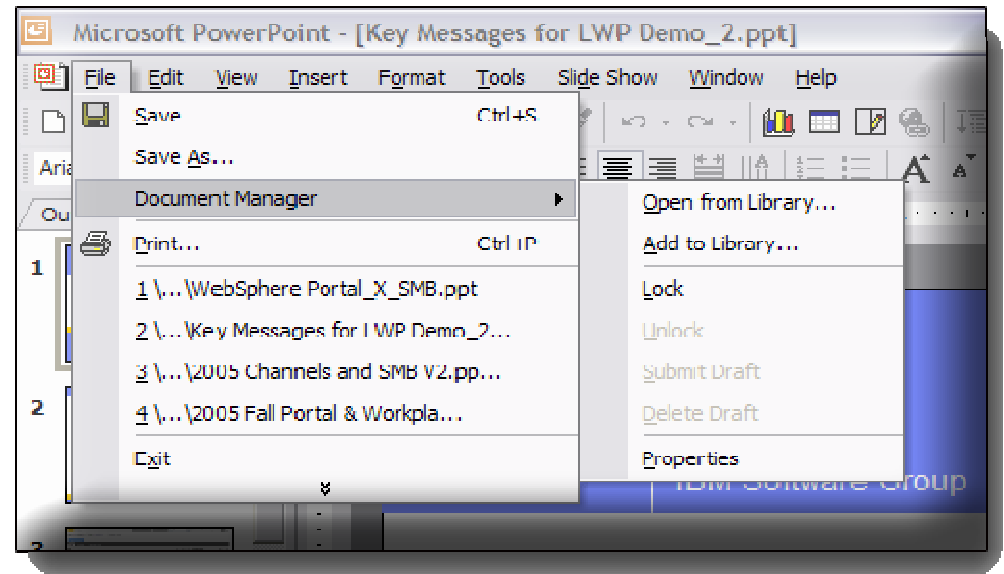
Créé par : wp6 admin Date de création : 9 octobre 2006 22:54:47 CDT
 Dernière modification par : wp6 admin Date de la dernière modification : 9 octobre 2006 22:56:57 CDT

WebSphere Portal provides a single, interactive user experience, with access to critical business applications, content and processes.

Applet STLinksApp started Local intranet

Forte Intégration avec Microsoft

- **Microsoft Office**
 - PowerPoint, MS Word & Excel
 - Check in, check out
- **Microsoft Windows**
 - Drag & Drop
 - Support click droit
- **Une solution à valeur ajoutée**
 - Sécurise le stockage et la sécurité au niveau du fichier
 - Fait évoluer les solutions Microsoft (MS Office 97 & Sup.)
 - A un click du partage de documents



IBM WebSphere Portal Version 6

1

Faciliter l'expérience utilisateur

2

**Accélérer la mise en œuvre
d'applications composites**

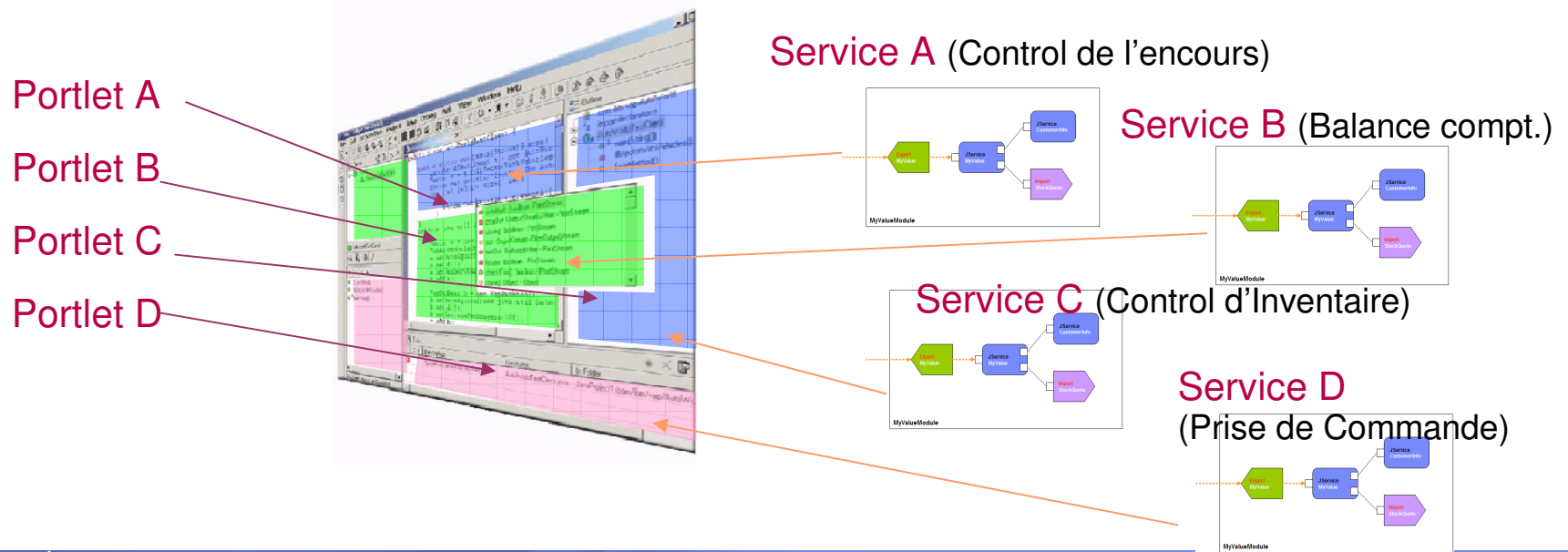
3

**Optimiser l'infrastructure pour
améliorer la réactivité**

Introduction aux applications composites

Les Applications Composites sont:

- ✓ Une collection de composants regroupés pour un besoin métier spécifique
- ✓ Basées sur le Rôle
- ✓ Supportent une intégration de surface
- ✓ Concernent aussi bien le client Web que le client riche



Une plateforme pour création d'applications composites

- **Construit et déploie les applications composites en utilisant les services du portail**
 - Personnalisation, collaboration, recherche, orchestration de workflow....
 - Le framework de portail fournit l'agrégation et l'intégration
- **Nouveaux Concepts:**
 - Portlet Factory
 - Templates
- **Le modèle de programmation applicatif repose sur les principes SOA.**
- **Business Value**
 - Réutilisation des composants
 - Flexibilité accrue avec des adaptations plus faciles et économiques

Company Tracker

Company	Last	Change	Chg%	Volume	Quote Detail	Chart/Profile/News
International Business Mach.	85.1	0.39	0.46%	3,304		

CT Stock

Wednesday, August 25, 2004 04:00:00 PM EST
IBM - International Business Mach.(NYSE)

Day's Range	83.27 - 84.55
Volume	4,418
Shares Outstanding	1,668
Mkt Cap	142,528
Bid/Ask	84.50 / 84.95
Open	85
Prev. Close	84.71
32 Week Range	100.43 - 81.27
Fundamentals	EPS:4.68 P/E:18.10

My Stocks

Wednesday, August 25, 2004 4:02:00 PM EST

Symbol	Last	Change	Chg%
IBM	85.07	0.36	0.43%
SCOMPQ	1,860.72	23.83	1.30%
SOII	10,181.74	82.11	0.82%
SSPX	1,104.96	9.77	0.90%

CT Profile

Thursday, August 26, 2004 3:05:00 AM EST
 International Business Ma

One New Orchard Road
 Armonk, NY 10504
 Phone (914) 499-1900

Industry Information

Industry	Computer Hardware
Sector	Technology
Employees	219,272
Market Cap (M\$)	142,508.41
Updated:	20040730

Business description

IBM provides customer solutions through the use of advanced information technology. These solutions include technologies, systems, products, services, software and financing. For the 6 months ended 6/30/04, revenues rose 5% to \$45.4B, net income from cont. ops. rose 13% to \$3.39B. Results reflect higher revenues from all industry sectors except Global Financing across all geographies due to the growth in demand and new applications.

Key ratios

R/E Ratio(TTM)	Indust.	Indust.	Sector
P/E High - Last 5 Yrs	18.28	24.99	29.11
P/E Low - Last 5 Yrs	33.30	54.33	63.08
	16.23	17.36	18.51

Officers & Inquiries

Officers: Samuel J. Palmisano, Chairman/CEO, John R. Zojewski, CFO/Sr. VP, Daniel E. O'Donnell, VP/Sr. Secy., Jesse J. Greene Jr., VP/Tras.

Transfer Agent: First Chicago Trust Company of NY, Company incorporated 1911 in NY. Direct inquiries to: Stockholder Relations.

Competitors

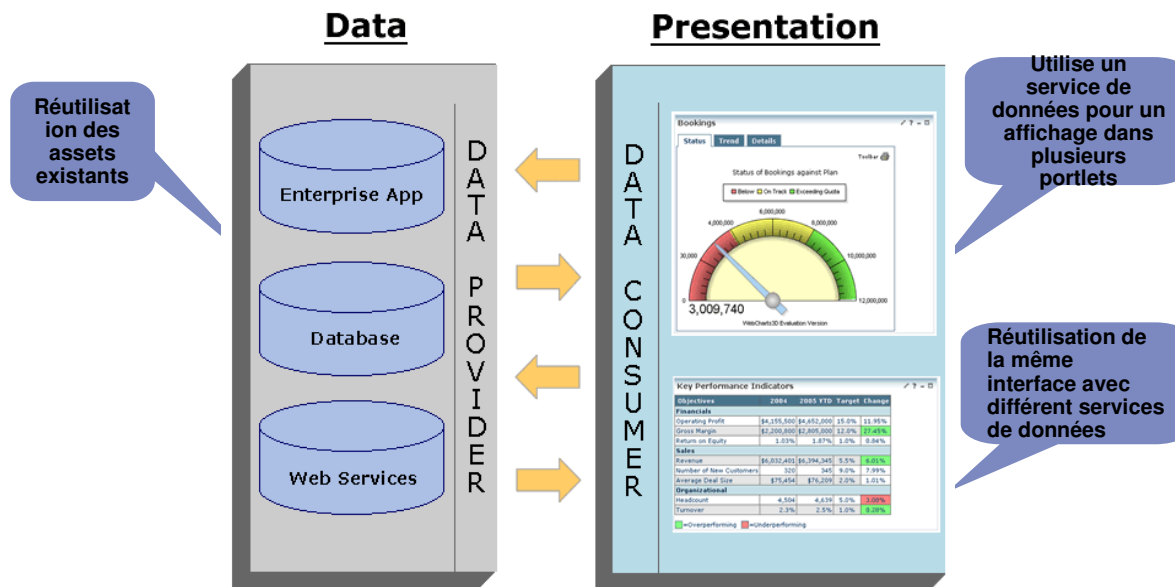
- ▶ Sun Microsystems Inc.
- ▶ Hewlett-Packard Co.
- ▶ Dell Computer Corp.
- ▶ Oracle Corporation
- ▶ Microsoft Corp.
- ▶ ..

WebSphere Portlet Factory automatise le développement

- Réutilisation des assets existants
- Automatise la connexion avec le Back Office
- Supporte l'intégration de surface entre portlets
- Diminue le risque du développement grâce aux assistants
- Diminue le temps de développements avec ses assets pré-cablés



Élu meilleure technologie Java pour les portails d'entreprise





Bienvenue Philippe !

Portal Links

Lancement

--Mes favoris--

Rechercher

Toutes les sources

+ ? Déconnexion

Travel Sales (Alphabloc) Host Access Order Tracking

Orders

Orders for December

Order_ID	Customer_ID	Status
122001000000	1299877	DELAYED
122001000001	3542877	ON_TIME
122001000002	1299877	ON_TIME
122001000003	1299877	ON_TIME
122001000004	5827744	COMPLETE
122001000005	3764002	ON_TIME
122001000006	4878733	COMPLETE
122001000007	3045388	ON_TIME
122001000008	8288473	COMPLETE
122001000009	2867377	ON_TIME
122001000010	8288473	ON_TIME

Enter month:

Submit

Order Detail

Enter order id to display details:

Submit

Account Detail

Enter order id to display account details:

Submit

Tracking Detail

Enter tracking id to display details:

Submit

Customer Detail

Enter customer id to display details:

Submit



Bienvenue Philippe !

Portal Links

Lancement

--Mes favoris--

Rechercher :

Toutes les sources



Déconnexion

Travel Sales (Alphabloc) Host Access Order Tracking

Orders

Orders for December

Order_ID	Customer_ID	Status
122001000000	1299877	DELAYED
122001000001	3542877	ON_TIME
122001000002	1299877	ON_TIME
122001000003	1299877	ON_TIME
122001000004	5827744	COMPLETE
122001000005	3764002	ON_TIME
122001000006	4878733	COMPLETE
122001000007	3045388	ON_TIME
122001000008	8288473	COMPLETE
122001000009	2867377	ON_TIME
122001000010	8288473	ON_TIME

Enter month:

Submit

Customer Detail

Customer_ID 1299877
Name Bill C. Eastwood
Address GT Times Inc., Broad St., Mt. Kisco, NY
Contact bill@gttimes.com

Enter customer id:

Submit

Order Detail

Order_ID	SKU	Quantity	Status	Tracking_ID
122001000000	BB-128933	10000	DELAYED	63453021

Enter order id:

Submit

Account Detail

Order_ID	Total Value	Outstanding Balance
122001000000	\$90,000	\$0

Enter order id:

Submit

Tracking Detail

Enter tracking id to display details:

Submit

IBM WebSphere Portal Version 6

1

Faciliter l'expérience utilisateur

2

**Accélérer la mise en œuvre
d'applications composites**

3

**Optimiser l'infrastructure pour
améliorer la réactivité**

Politiques de gestion

- **Intégré directement dans le modèle de programmation**
 - Définition d'un ensemble de paramètres spécifiques à un groupe d'utilisateurs
 - Exemple: capacité de stockage de l'espace de documents
- **Interface d'administration simple permettant d'affecter des valeurs globalement**
 - Politique de gestion par défaut

Workplace Policies

Edit Properties
Set the conditions and actions for the workplace application policy.

* Name:
Default Workplace Application Policy

Maximum workplace application size:

No limit
 Limit MB
 Send warning message at %

Send warning message when maximum workplace application size is exceeded to:

Administrator
 Moderators
 Members
 Display warning message in Home page of application.

Length of time to keep after no activity:

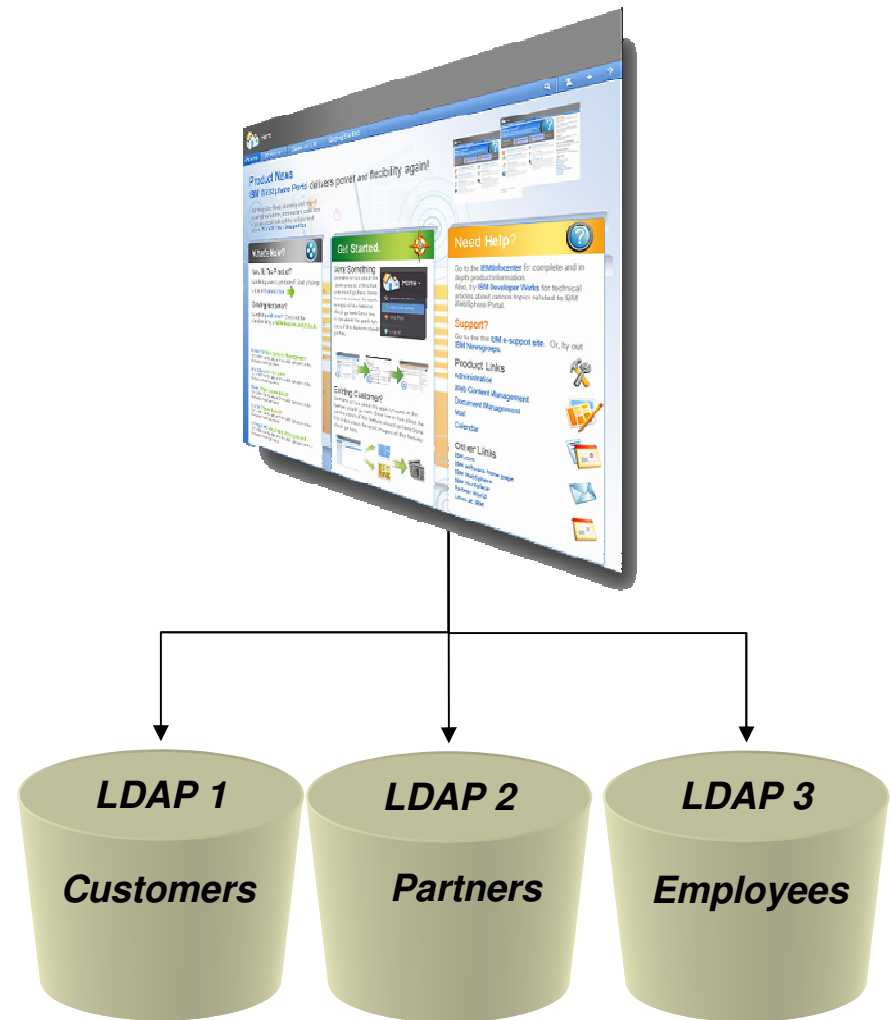
No limit
 Limit maximum days with no activity to days
 Send warning message after days

Send warning message for maximum days with no activity to:

Administrator
 Moderators
 Members

Multiple LDAP Binding

- **Multiple LDAPs**
 - Pour relier plusieurs répertoires LDAP
- **Business Value**
 - Améliore la flexibilité en fonction des environnements clients
 - Réduit le besoin d'adaptation du module "Member Manager" ou de solutions de type Tivoli Directory Integrator



Agenda

- **Du portail au Bureau Virtuel**
- **Les apports de WebSphere Portal V6**
 - ✓ Faciliter l'expérience utilisateur
 - ✓ Accélérer la mise en œuvre d'applications composites
 - ✓ Optimiser l'infrastructure
- **Les services complémentaires au Portail**
- **De l'interface Web au Client Riche et au portail «offline»**

De nombreux services complémentaires au Portail



Workplace Team Collaboration



Workplace Collaborative Learning



Workplace Dashboard



Workplace Web Content Management



Workplace Forms

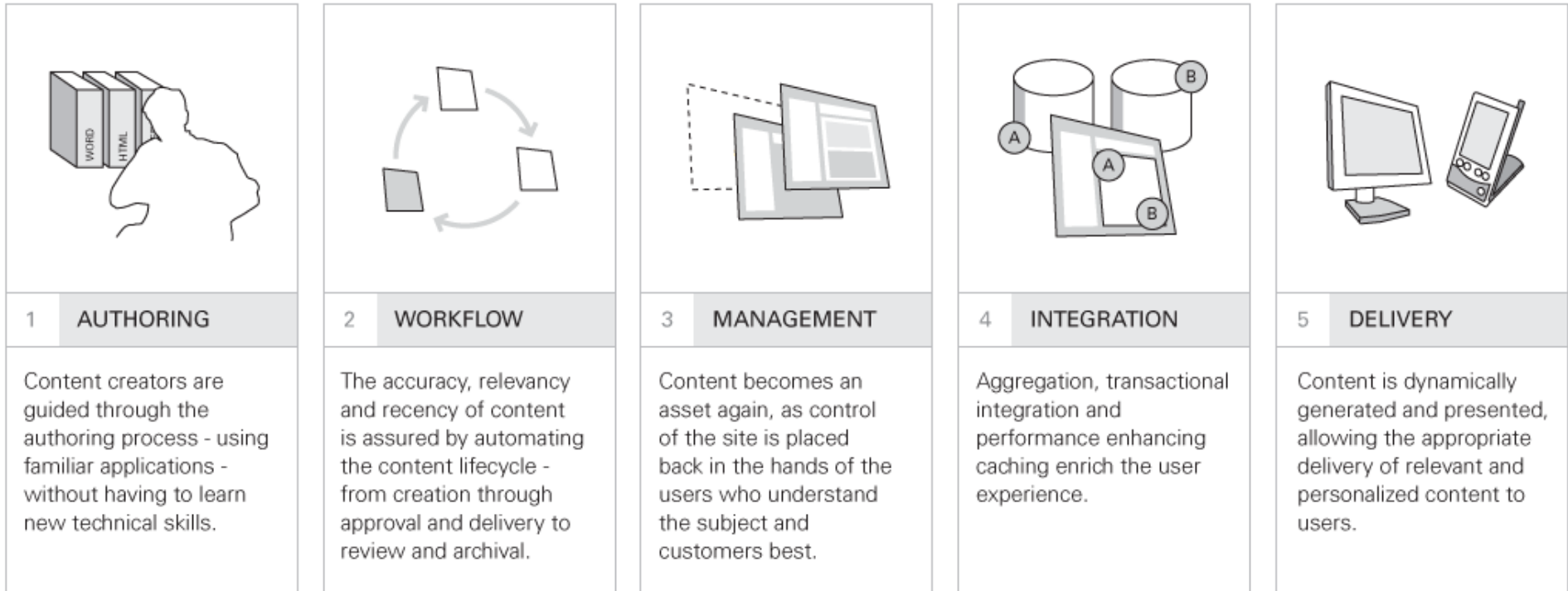


Workplace for SAP



WebSphere Portal

Workplace Web Content Management



Workplace Web Content Management Version 6.0

- Amélioration des services de contribution:
 - Passage en mode édition directement de la navigation dans le site pour les utilisateurs peu fréquents
 - Nouveaux formulaires simplifiés pour saisir du contenu
 - Process simplifié incluant les règles de personnalisation du contenu et de la présentation
 - Interface utilisateur facilement adaptable
 - ...

Web Content Management 6.0 interface showing a welcome message and a list of content items. The interface includes a navigation bar with tabs for 'Welcome', 'Web Content Management', 'Content Preview', 'JCR explorer', and 'Content Creator'. A search bar and 'Log Out' link are also visible.

Welcome to Web Content Management
Author, edit, and manage content for your site in a few simple steps.

Get Started Now →

Need Help?
Go to the [IBM Information Center](#). The information center has complete and in-depth product information.

Try [IBM developerWorks](#). developerWorks features articles about various topics related to IBM WebSphere Portal.

Need Support?
[IBM Software Support](#)

[IBM Newsgroups](#)

Need More Information?
Get additional information and product news. Visit the [IBM WebSphere Portal home page](#)

Other Links
[IBM.com](#)
[IBM Software Home Page](#)
[IBM WebSphere](#)
[IBM Software Support](#)
[WebSphere Portal Zone](#)
[Partner World](#)
[Linux at IBM](#)

1 Templates. Separate content from design by using authoring and presentation templates.

2 Search. Simple and advanced search functionality and the My Items views ensure that you can quickly find and work with Web content.

3 Libraries. Use automatic versioning and new library capabilities to organize content just the way you want.

4 Personalization. Use Web Content Management with Personalization to present the right information to the right people -- where and when they need it.

5 Task bar. Access common tasks quickly from the task bar. Use tabs to work with multiple content items when you create, edit, delete, and preview.

6 Simplified authoring environment. Anyone can quickly and easily create, edit, and publish content on the site.

Web Content Management enables end-to-end content creation, approval, management, retention, and publishing across Internet, intranet, extranet, and site assets. By leveraging content in back-end systems, Web Content Management reduces development and implementation time and ensures "author once, publish everywhere" control.

[Home](#) | [Administration](#) | [Documents](#) | [Web Content](#) | [Messaging](#) | [Site Map](#)

Workplace Dashboard

Workplace Dashboards



Dashboards disponibles

- Executive
- Sales
- Operations

Idéal pour les clients souhaitant des tableaux de bords déjà conçus pour un métier ou une industrie

Dashboard Framework



- Alerting
- Charting
- Reusable Design Components
- Business User Configuration
- Common Administration

Idéal pour les clients qui souhaitent un framework pour réaliser leurs tableaux de bords spécifiques

Workplace Dashboard

C'est un ensemble d'éléments réutilisables, d'outils d'administration et de fonctionnalités de tableaux de bord permettant la création rapide de tableaux de bord spécifiques.

Reusable Components

Business User Configuration

Hi-Fidelity Charting

Centralized Admin. Console

Robust Alerting Module

Priority	Status	Alert
Accounts (View All)		
Urgent	Read	AMTEC POC stage 1 has completed
Urgent	New	AMTEC SOW due in 3 days
High	New	AMTEC customer support request resolved
Sales (View All)		
Urgent	New	Deal Closed - MegaCorp!
Urgent	New	Acme opportunity regressed to stage 4
High	New	Globe travel - New opportunity > 1,000,000
Financials (View All)		
High	New	Dollar down compared to Euro
High	New	YTD ROE on track
High	New	YTD Operating Profit is at least 2% above target

Flexible Filtering

Agenda

- **Du portail au Bureau Virtuel**
- **Les apports de WebSphere Portal V6**
 - ✓ Faciliter l'expérience utilisateur
 - ✓ Accélérer la mise en œuvre d'applications composites
 - ✓ Optimiser l'infrastructure
- **Les services complémentaires au Portail**
- **De l'interface Web au Client Riche et au portail « offline»**

Portail Offline

- **Et si en plus vous pouviez**
 - ✓ Améliorer la réactivité tout en fonctionnant aussi en mode déconnecté?
 - ✓ Créer des applications composites qui intègrent des portlets mais aussi des Active X, des composants Swing, Eclipse, Ajax, les plugins (PDF, Flash, ...)



Lotus Expeditor, la solution d'infrastructure du poste client basé sur Eclipse

- ✓ disponible sur Windows, Linux, Mac, WinMobile, Nokia serie 60, ...

Déjà utilisé par **Lotus. Sametime 7.5** et bientôt par

“Hannover”

En Conclusion

- **Une solution industrielle et leader depuis 5 ans**
- **Une solution en forte croissance sur le marché Français**
- **De nombreux Services complémentaires disponibles en fonction des besoins des utilisateurs**
- **Une solution évolutive et ouverte**