

**TANQUES ESTACIONARIOS HORIZONTALES**  
Intemperie



**HORIZONTAL DOMESTIC TANKS**  
Above Ground



Diseñados y fabricados de acuerdo con la Norma Oficial Mexicana NOM-012/1 y NOM-012/3 SEDG 2003 y código ASME Sección VIII, Div 1; última edición y adenda.

El acero cumple con las especificaciones A.S.T.M. Y a las normas NMX B-243 y B-275

Designed and manufactured in accordance with the Mexican Specifications and the latest edition and addenda of ASME Code for Pressure Vessels, Section VIII; Div. 1

Manufactured with steel meeting A.S.T.M. standards.

Capacidad Nominal		Tara		A Diámetro		B Ancho entre patas		C Distancia entre patas		D Longitud		E Altura		F Ancho de patas	
Nominal Capacity		Weight		Diameter		Width between supports		Distance between supports		Length		Height		Width of supports	
Litros	U.S. Gallons	Kg.	Lbs.	m.	Pulg.	m.	Pulg.	m.	Pulg.	m.	Pulg.	m.	Pulg.	m.	Pulgadas
120	31.7	53	117	0.48	19	0.28	11	0.33	13.0	0.780	30.71	0.69	27.2	0.05	2
180	47.6	63	139	0.48	19	0.28	11	0.60	23.6	1.050	41.33	0.69	27.2	0.05	2
300	79.3	86	189	0.61	24	0.36	14	0.53	20.9	1.118	44.01	0.90	35.5	0.05	2
500	132.1	131	288	0.61	24	0.36	14	1.07	42.1	1.797	70.75	0.90	35.5	0.05	2
1,000	264.2	210	462	0.80	31.5	0.40	16	1.16	45.7	2.220	87.40	1.27	50.0	0.05	2
1,600	422.7	362	798	1.03	40.5	0.48	19	1.10	43.3	2.362	92.99	1.26	49.6	0.15	6
2,200	581.3	468	1,032	1.03	40.5	0.48	19	1.46	57.5	3.001	118.14	1.26	49.6	0.15	6
2,800	739.7	520	1,146	1.03	40.5	0.48	19	1.95	76.8	3.540	139.37	1.26	49.6	0.15	6
3,400	898.3	682	1,503	1.03	40.5	0.48	19	2.72	107.0	4.301	169.33	1.26	49.6	0.15	6
5,000	1321	1081	2,383	1.18	46.6	0.51	20	3.37	132.7	4.765	187.20	1.39	54.7	0.15	6

Especificaciones
Presión de diseño 17.58 kgf/cm <sup>2</sup> - 1.72 MPa
Temperatura de diseño 51.6°C
Presión de prueba hidrostática 22.85 kgf/cm <sup>2</sup> - 2.23 MPa

Specifications
Design pressure at 250 PSI - 1.72 Mpa
Design temperature 125°F
Hydrostatic test pressure at 325 PSI- 2.23 MPa

Válvulas y accesorios	Conexiones de entrada	Conexiones de salida
Válvula de llenado	1 1/4" NPT	1 3/4" ACME
Válvula de servicio	3/4" NPT	Punta pol
Válvula de "Chek Lok"	3/4" NPT	3/4" NPT
Válvula de retorno de vapores	3/4" NPT	1 1/4" ACME
Válvula de seguridad 300 y 2,200 lts	1" NPT	
500 a 1,600 lts	3/4" NPT	
2,800 a 5,000 lts	1 1/4" NPT	
Cople de drenado solo en tanques 1,600 a 3,400 lts	1 1/4" NPT	
5000 litros	2" NPT	
Medidor magnetico de nivel de líquidos		
Regulador		
Cubreválvulas		

Accesorios para tanque de 120 y 180 litros
Multiválvula de 19 mm. con las siguientes características:
1. Válvula de servicio
2. Válvula de seguridad
3. Válvula de llenado
4. Máximo de llenado
5. Tapa de cierre
Medido magnético de nivel de líquidos

Fittings	Inlet Connection	Outlet Connection
Filler valve	1 1/4" NPT	1 3/4" ACME
Service valve	3/4" NPT	Punta pol
"Chek Lok" valve	3/4" NPT	3/4" NPT
Vapor equalizing valve	3/4" NPT	1 1/4" ACME
valve 79.3 and 581.3 wg	1" NPT	3/4" 1
From 132.1 to 422.7 to 898.3 wg	1 1/4" NPT	
Liquid level magnetic gauge	1 1/4" NPT	
regulator	2" NPT	
Valve cover		

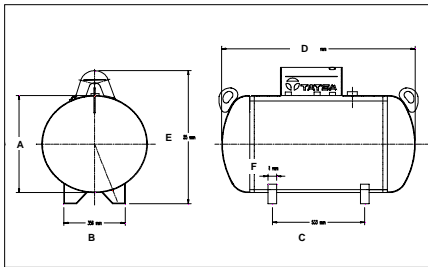
31,7 and 47,6 U fitting
3/4" Multivalve with the desing features:
1. Service valve
2. Safety relief valve
3. Filler valve
4. Fix liquid level gauç
5. Seal cap
Magnetic liquid level ç

Acabado
Pintura en polvo con aplicación electrostática homeada tipo poliéster en color blanco.
Ahora Trinity le ofrece tanques metalizados directo de fabrica.

Finish
White polyester powder coating applied with electrostatic process and bakened
Trinity is offering you metalized tanks from the factory.

Estampado ASME, bajo pedido del cliente.  
Información sujeta a cambios

ASME stamp when is required by customer.  
Information subject to changes



Monte Pelvoux 111, Piso 7 Col. Lomas de Chapultepec, Del. Miguel Hidalgo C.P. 11000 México D.F.  
Tel. (52) (55) 5201 7000 Fax 5201 7028  
Lada Nac. Sin costo: (01800) 715 9345  
e-mail: trinity.mexico@trin.net

[www.trinitymexico.com](http://www.trinitymexico.com)