

# Gouvernance SharePoint



## Club SharePoint France

- Erol GIRAUDY
- Benoit HAMET

*Journée de la*  
**Performance IT**

par QUEST SOFTWARE

www.performanceit2010.com

Mardi 1<sup>er</sup> Juin 2010 NCI Com'Square - Paris La Défense

# Agenda

- Présentation du Club SharePoint
- Qu'est que la gouvernance?
- La gouvernance appliquée à SharePoint



# PRÉSENTATION DU CLUB



# Présentation du Club SharePoint



Le CLUB SHAREPOINT FRANCE est un espace communautaire et collaboratif centré sur les technologies SharePoint de Microsoft (SP2010 + OFFICE 2007 + SPS 2003 et MOSS ).

Comme pour tout club, l'intérêt est de partager et confronter nos expériences, nos points de vue, nos idées et nos connaissances sur SharePoint afin d'améliorer notre savoir-faire.

La diversité créant la richesse, ce Club rassemble plusieurs profils (développeurs, consultants et responsables fonctionnels, MVP, MVS, administrateurs techniques...).



# Présentation du Club SharePoint



Nous avons complété les possibilités d'accès :

- Annuaire des membres
- Blog

Le Club SPS MOSS FRANCE avait pour objet d'animer une communauté de personnes ayant un intérêt autour des technologies SharePoint TM de Microsoft. Le Club SHAREPOINT FRANCE va étendre son activité vers des clubs de province et diffuser des infos sur CLUB SHAREPOINT 2010.

Il a essentiellement pour vocation de :

- Mettre à la disposition de ses membres mais également du public, une plate-forme informatique d'échanges (publications, dossiers, forums...)
- Proposer (uniquement à ses membres) des séminaires-rencontres permettant à la fois de présenter les dernières actualités relatives aux technologies SharePoint Portal Server, MOSS et WSSv2 et v3 mais également de discuter et partager les retours d'expériences de prestations et d'implémentations d'outils.

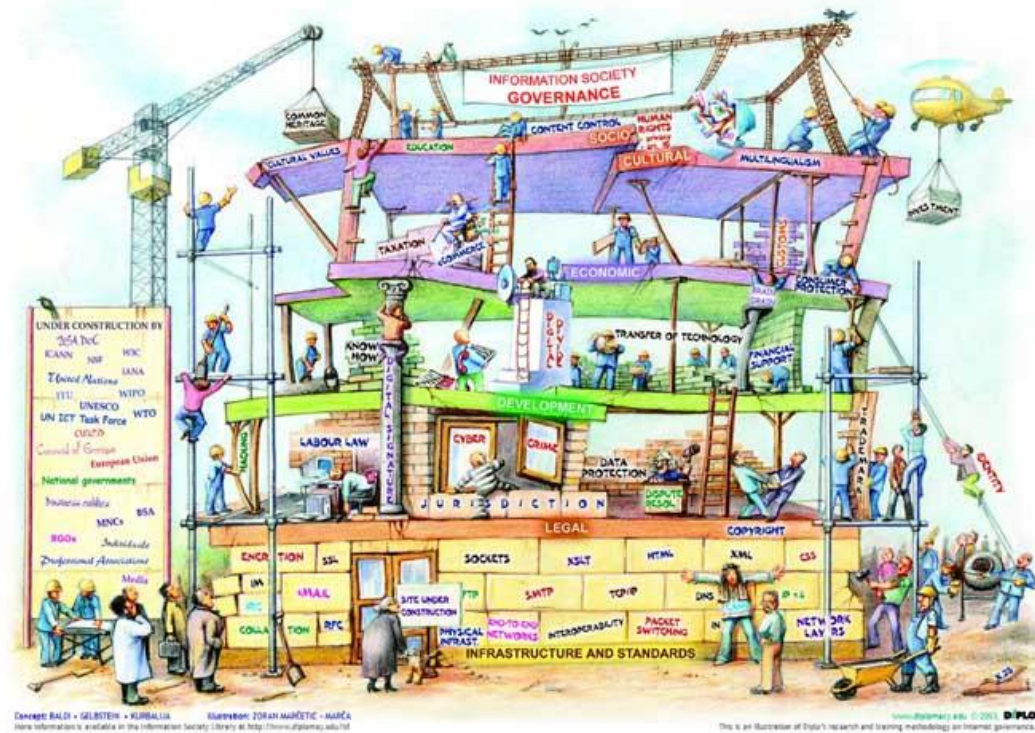
# Présentation du Club SharePoint



## Buts du CLUB SHAREPOINT France:

- Servir la communauté Francophone avec des articles et des réunions – démonstrations en Français
- Faire que certains se rencontrent, échangent, collaborent à travers leurs expériences

A terme échanger avec des Clubs d'autres pays Francophones (TUNISIE et MARTINIQUE).



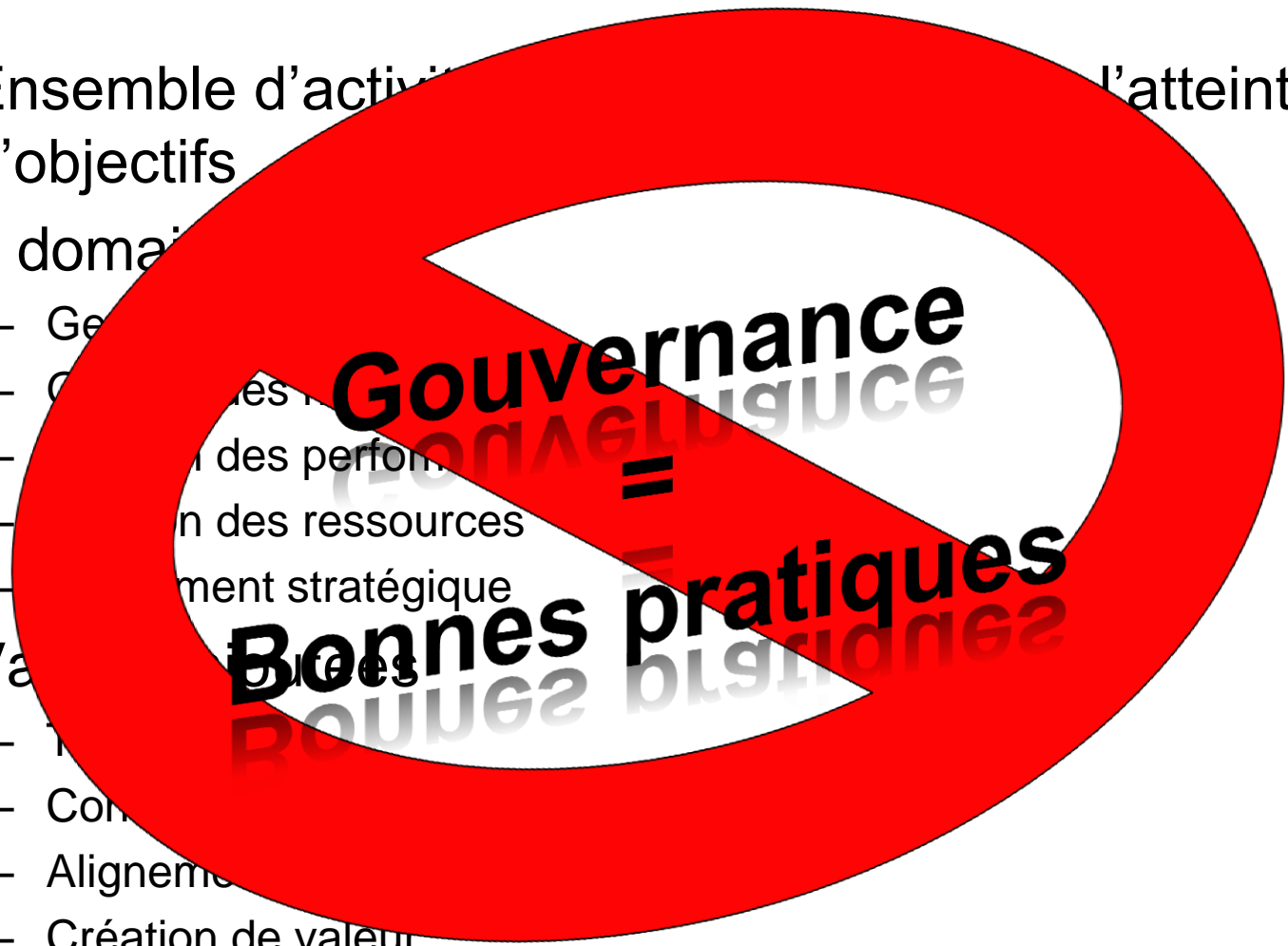
# QU'EST CE QUE LA GOUVERNANCE?



# Qu'est-ce que la gouvernance?



- Ensemble d'activités et de processus qui assurent l'atteinte d'objectifs
- 5 domaines
  - Gestion des risques
  - Contrôle des performances
  - Allocation des ressources
  - Définition de la stratégie
  - Mise en œuvre de la stratégie
- Valeurs
  - Intégrité
  - Confidentialité
  - Alignement
  - Création de valeur
  - Gestion des risques





# Qu'est-ce que la gouvernance?



- 2 groupes de pensée:
  - Principal objectif: conformité à SOX (Sarbanne-Oxley)  
>>> gouvernance informatique en filiation directe d'un dispositif financier
  - Approche plus globale: gouvernance d'entreprise définit un cadre général  
>>> gouvernance informatique en tant que dispositif à part entière
- Acteurs clés
  - Actionnaires
  - Management
  - Services informatiques

# Qu'est-ce que la gouvernance?



- Niveau d'application
  - TPE
  - PME
  - Grands groupes
- Mais... plus souvent appliquée par les groupes
- Gouvernance = bonne gestion des ressources



# LA GOUVERNANCE SHAREPOINT



# La gouvernance appliquée à SharePoint



- Catégories importantes
  - Gestion opérationnelle et de projet
  - Développement et configuration
  - Infrastructure
  - Opérations
  - Education et formation
  - Navigation, taxonomie et moteur de recherche
- Problématiques
  - 'Facilité' de mise en œuvre
  - 'Délégation' aux propriétaires/utilisateurs des sites
  - Difficulté de vision des équipes IT >>> perte de pro-activité



# La gouvernance appliquée à SharePoint



- Définition de rôles et responsabilités
- Définition et application de politiques
- Définition et application de process
  
- Objectifs:
  - Suppression des ambiguïtés
  - Poursuite d'objectifs d'entreprise
  - Assurer le succès, la cohérence et la pérennité des environnements SharePoint



# Définition des rôles et responsabilités



- Plusieurs rôles/responsabilités définissent qui administre les environnements SharePoint
  - Executive Sponsor
  - SharePoint Governance Board
  - SharePoint Business Sponsor
  - SharePoint Central Administrator
  - Site Collection Administrator
  - Site Administrator
  - Users



# Déploiement de SharePoint



- Se poser les bonnes questions
  - Quand déployer SharePoint vs développement?
  - Comment structurer les projets SharePoint?
- Quand déployer SharePoint?
  - Outil de gestion de contenu
  - Composition des IHM
  - Projets collaboratifs
    - Saisies de contenu structuré
    - Collaboration
- Structurer les projets SharePoint
  - Intégration avec les processus existants
  - Formaliser le cadre d'utilisation
  - Organiser la production

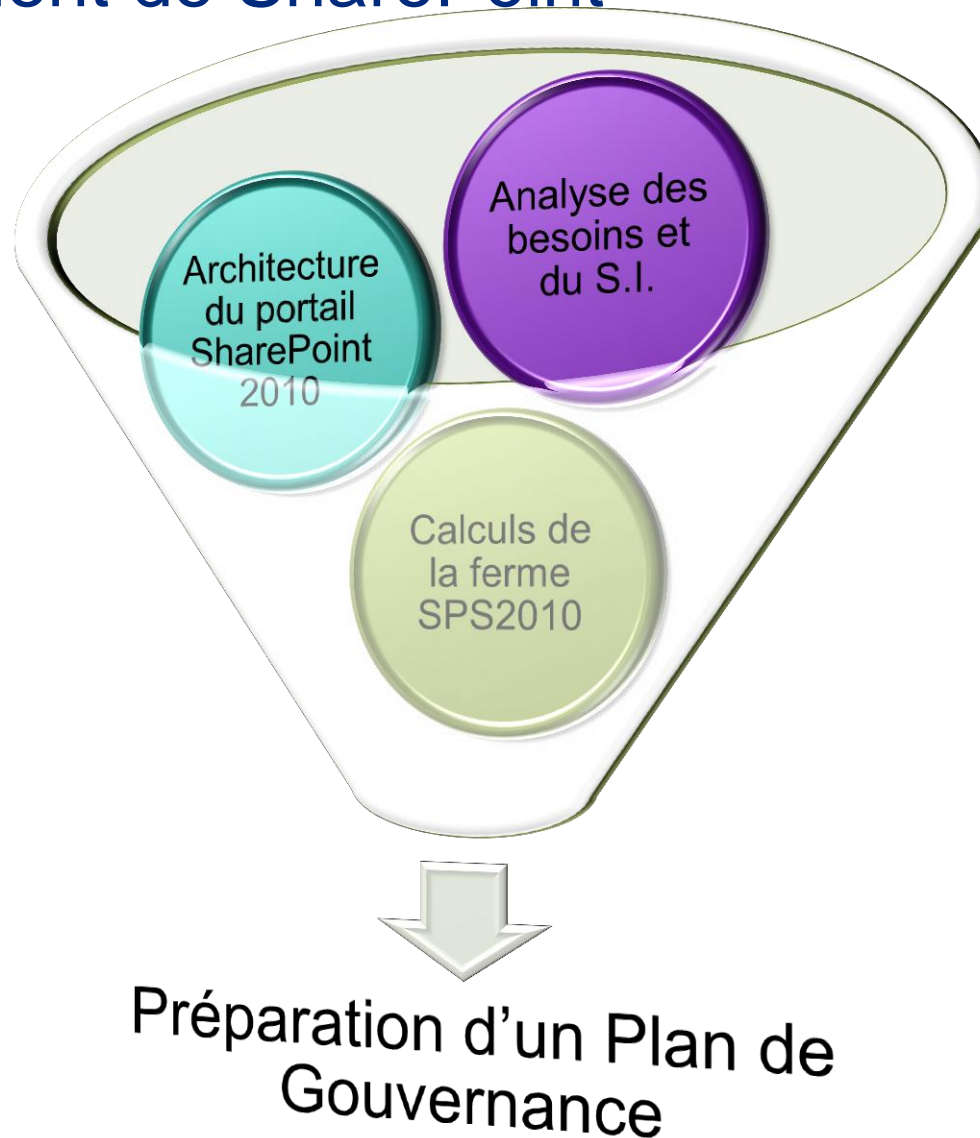
# Déploiement de SharePoint



- Analyse des besoins et du S.I.
- Architecture du portail SharePoint 2010
- Calculs de la ferme 'performances et capacités' et des Budgets SharePoint 2010 (Licences).
- Préparation d'un Plan de Gouvernance :
  - Audit
  - Comités + Formations + T.C. + ...
  - Planning des actions
  - Mise en place des actions préconisées
- Déploiement



# Déploiement de SharePoint



Préparation d'un Plan de Gouvernance



# Définition et application de politique



- Plan de communication et offre de services
- Consolidation et supervision des fermes de serveurs
- Structuration des équipes
- Politiques de sécurité et de gestion
  - Droits d'accès
  - RMS
  - Archivage
- Pertinence et cohérence de la recherche et de l'IHM
- Procédures et documentation



# Définition et application de process



- Cohérence et homogénéité des plateformes
  - Ne pas laisser les différents services choisir, mais...
  - Chartre graphique et navigation
  - Organisation des sites/services
- Performance
  - Évaluation des capacités réseaux, de la volumétrie...
  - Impact l'architecture
- Opérations
  - Développement et qualification
  - Supervision
  - Sauvegarde/restauration



# Définition et application de process



- Gestion documentaire
  - Cycle de vie
  - Droits d'accès
- Formation et sensibilisation
  - Mise à disposition de 'how to'



# OUTILS QUEST



# Site Administrator for SharePoint

- Analyse et découverte des environnements SharePoint
- Gestion des politiques de sécurité
- Rapport de conformité
- Analyse et rapport d'utilisation (utilisateurs, volumétrie...)
- <http://www.quest.com/sharepoint/administration.aspx>



Site Administrator - Microsoft Internet Explorer

Enterprise Web Applications Site Collections Sites

Quest! Site Admin Information Portal

Search [ ] Search settings

### Security Explorer for SharePoint (Search)

Group/User Search Criteria | Permission Search Criteria | SharePoint Search Criteria

Group/User:  Advanced User Selection

Enter the name of the group or user that you want to find. You can type the name into the field above. Alternatively you can browse for the account using the "..." or "Advanced User Selection" buttons.

Include Active Directory group memberships  
 Include SharePoint group memberships

Start Search Clear Results Defaults Save Results Automatically update results

Path	Path Type	Type	Name	Account Type	Permission
http://intranet/sites/projects	Site	Allow	QUESTLOCAL\doug	User (Admin, Auditor)	Full Control
http://intranet/sites/projects	Site	Allow	Project Management ...	SharePoint Group	Full Control
http://intranet/sites/projects	Site	Allow	QUESTLOCAL\pm	Group	Full Control
http://intranet/sites/projects/Project A	Site	Allow	QUESTLOCAL\doug	User (Admin, Auditor)	Full Control
http://intranet/sites/projects/Project A	Site	Allow	Project Management ...	SharePoint Group	Full Control

Site Collection	Title	Content Database	Quota	Size
http://intranet/sites/Projects	Project Management	QuestDC1@WSS_Content	200.0 MB	5.7 MB
http://intranet/	Intranet portal	QuestDC1@WSS_Content	200.0 MB	911.3 KB
http://intranet/sites/PMC	R&D	QuestDC1@WSS_Content	200.0 MB	622.8 KB

Document Types

Extension	Count	Size
pdf	2	1.7 MB



# Site Administrator Reports OnDemand for SharePoint

- Beta
- Rapports d'utilisation
  - Evaluation des collections de site
  - Type de contenu
  - Analyse de l'utilisation
- <http://sar.ondemand.quest.com/>





# Recovery Manager for SharePoint

- Restauration granulaire
- Utilisation des sauvegardes existantes (SQL, SharePoint, DPM, Quest, Veritas...)
- Restauration de TOUTES les informations (données et 'méta données' [alertes, workflow, permissions...])
- <http://www.quest.com/sharepoint/recovery-and-auditing.aspx>



Quest Management Console for SharePoint

File Action View Help

Quest Management Console for SharePoint
Analyze Remove Refresh

Site Administrator for SharePoint

Recovery Manager

Recovery Manager for SharePoint - Microsoft Internet Explorer

File Edit View Favorites Tools Help

Address http://moss2007:8080/search/

## Recovery Manager for SharePoint

Welcome

This page allows you to rapidly find and restore any SharePoint data by typing in a part of the site, document below.

Specify whether you want to search in Backups or/and Recycle Bins.

Backups
  Recycle Bins

Select the checkbox(es) next to the file(s) you wish to restore.

Title	Location	Date Modified	Backup Date
No records found.			

[Search](#)

[Restore Requests \(0\)](#)

[Pending \(0\)](#)

[In Progress \(0\)](#)

[Done \(0\)](#)

[Restores \(0\)](#)

[In Progress \(0\)](#)

Results 1-2 of 2.



## Informations additionnelles



- IT Governance Institute <http://www.itgi.org/>
- SharePoint Governance Checklist Guide  
<http://go.microsoft.com/fwlink/?linkid=91896&clcid=0x40C>
- Club SharePoint France <http://clubmoss2007.org/>
- Blog de Benoit HAMET <http://blog.hametbenoit.info>
- <http://blog.msdn.com/joelo/archive/2006/12/30/how-to-create-intranet-chaos.aspx>
- Sept question à se poser  
<http://www.quest.com/documents/landing.aspx?id=7342&technology=&prod=303&prodfamily=&loc=>

## Informations additionnelles

**Sortie prochaine  
de « Microsoft  
Office SharePoint  
Server 2010 » chez  
Hermès**



Merci de votre  
attention

*Journée de la*  
**Performance IT**

par QUEST SOFTWARE

www.performanceit2010.com

Mardi 1<sup>er</sup> Juin 2010 NCI Com'Square - Paris La Défense