

L'Abéille de la Nouvelle-Orléans.

NEW ORLEANS BEE PUBLISHING CO., LIMITED.

ELMORE DUFOUR, Président. E. A. ANDRIEU, Administrateur-Délégué.

DEPARTEMENT DES ANNONCES. JOS. T. BUDDECKE, Directeur.

Bureaux: 323 rue de Chartres, entre Conti et Bienville.

Entered at the Post Office of New Orleans as Second Class Matter.

POUR LES PETITES ANNONCES DE DEMANDES, VENTES, LOCATIONS, ETC., QUI SE SOLDENT AU PRIX REDUIT DE 10 CENTS LA LIGNE, VOIR UNE AUTRE PAGE DU JOURNAL.

TEMPERATURE.

Do 11 janvier 1913

Thermomètre de E. Claudel, Opticien, Successeur de E. & L. Claudel, 918 rue Canal, N.-O., Lne

Table with 2 columns: Time (7 h. du matin, Midi, 3 P.M., 6 P.M.) and Temperature (66, 76, 76, 70).

CARNET MONDAIN

JANVIER

- Bals à l'Athénium: 15-Arthémisiens, 16-Corinthiens, 21-Mittens, 22-Athéniens, 29-Krewé of Mystery.

FEVRIER

- A L'Opéra: 3-Equipe de Protée, 4-Mystic Krewé of Comus, 4-Bal de Rex à l'Athénium.

OPERA FRANCAIS

L'annonce de la dernière représentation de "Lohengrin", cet après midi, en matinée populaire, a occasionné une très forte location. Le public paraît ne pas vouloir manquer l'occasion d'entendre Mr. Affre, dont le talent est certainement incontesté.

Le soir la troupe d'opéra donnera "Véronique", œuvre charmante, qui renferme les conditions requises pour plaire au gai public du Dimanche. Mlle Cortez, Bertieri et de Thezilat, ainsi que MM. Gamy et Joubert, auront les principaux rôles.

Mardi soir, les Contes d'Hoffmann, qui ont obtenu un grand succès Samedi soir.

LES PETITS CADEAUX DE M. LEVY

ACTE I (La scène se passe chez M. Lévy, le 31 décembre 1912.) Mlle Lévy - Il va falloir donner des étrennes aux enfants de M. Lapotre. M. Lévy - Pourquoi? Mme Lévy - Parce que c'est notre intérêt, Lévy. M. Lévy - Ça, c'est une raison, ma femme, mais je ne voudrais pas en être de ma poche! ACTE II (Le 1er janvier 1913. Même décor.) Les Trois Petits Lapotre et les Deux Petites Lapotre - Monsieur Lévy, nous vous souhaitons une bonne année! M. Lévy - Vous êtes bien gentils, mes chéris... Je vais vous donner, à chacun, un joli petit souvenir. Le chœur des Petits Lapotre - Merci, monsieur Lévy! M. Lévy - Des étrennes pour les demoiselles; des câlins pour les garçonnets. Le chœur - Merci, merci, monsieur Lévy. M. Lévy - Vous êtes contents? Vous m'aimez bien? Le chœur - Oh! oui, monsieur Lévy. M. Lévy - Subitement consterné - Hélas! cette bonne affection va être à jamais brisée... et par maudrresse... Je viens de vous donner des étrennes, des câlins... et ce sont des présents qui coupent l'amitié! (Il essuie une larme.) Le chœur, en pleurs - Hé! hé! hé! hé! M. Lévy - Il y a cependant un moyen de conjurer le sort. Le chœur, rassurée - Quel moyen, monsieur Lévy? M. Lévy - Que chacun de vous me donne les vingt sous qu'il a reçus du papa. Le chœur - Voilà, monsieur Lévy, voilà! M. Lévy - Merci, mes chers petits... A l'année prochaine, au revoir! (Les enfants de Lapotre se retirent radouxis.) M. Lévy - Rachel, je gagne au coup un franc soixante-quinze! JEAN BONOT.

TULANE

Les amateurs de théâtre de La Nouvelle-Orléans auront le plaisir d'assister à la nouveauté suprême sur la scène. M. Julian Eltinge et sa compagnie dans "Fascinating Widow" paraissent aujourd'hui pour commencer une semaine d'engagement. L'intérêt du public dans la comédie et son étoile, est excité au plus haut point depuis deux ans que M. Eltinge a promis de se faire voir à La Nouvelle-Orléans et qu'il a oublié de tenir sa promesse. Mais la cause en est que New York, Chicago, Boston et d'autres centres d'amusement de l'est, ont tellement goûté le talent de Julian Eltinge et de son organisation, qu'ils n'ont pas permis son départ plus tôt. Cette tournée est la tournée d'adieu qui s'étend d'une côte à l'autre et l'engagement à La Nouvelle-Orléans promet d'être l'événement de la saison théâtrale de cette année.

La réputation de Julian Eltinge comme interprète féminin s'étend dans le monde entier. Il est seul et unique en son genre, et a été déclaré par les plus grands critiques le seul acteur des temps modernes, qui interprète les rôles féminins avec dignité et d'une façon artistique. Son succès dans le vaudeville fut énorme, mais depuis qu'il est devenu une étoile, il a été reçu par tout le pays avec "furore". Il n'y a qu'un seul Julian Eltinge et une "Fascinating Widow" compagnie, par conséquent les amateurs de la ville verront la compagnie d'acteurs "qui a supporté M. Eltinge pendant le long succès de cette attraction à New York et à Chicago. Les robes superbes de l'étoile ne sont pas une des moindres attractions de la représentation. Obligé, par le canevas de la pièce de se déguiser en riche veuve, il paraît que Eltinge a dépensé une fortune afin d'acquiescer des costumes qui ne manqueront pas de faire sensation. Des représentants spéciaux ont passé l'étranger afin d'obtenir les modèles d'après lesquels les costumes d'Eltinge ont été coupés.

Dans la compagnie soutenant Eltinge, se trouvent Belle Adair, Carrie Perkins, Louise Orth, June Mathis, Edward Carvie, James Sullivan, Charles Butler, James Spottswood, Gilbert Douglas et autres. On nous annonce pour la semaine prochaine l'engagement de William H. Crane, qui sera au Tulane la semaine prochaine, dans son drame le plus nouveau "The Senator Keeps House". La pièce est une des meilleures entreprises de M. Crane et a été

écrite par Martha Morton. Ce qui ajoute de l'intérêt au présent engagement est le fait que M. Crane célèbre son cinquantième anniversaire d'acteur et cela sous les meilleurs auspices.

CRESCENT

Le drame Indien de Robert Edeson, "Where the Trail Divides", sera présenté au théâtre Crescent toute la semaine, à partir de ce soir. Depuis que la pièce a été vue au Tulane avec l'auteur dans le rôle principal, il a presque entièrement récrit la pièce, donnant une fin plus logique au quatrième acte.

"Where the Trail Divides" est un problème de races, l'histoire de la pièce traitant de l'amour d'un Indien Sioux pour sa sœur de lait, amour qui est contrecarré par ses ennemis par suite de haine de race. La pièce montre également, comment Landor et sa sœur de lait sont-ils trouvés ensemble après un des horribles soulèvements qui faisaient époque aux jours anciens des plaines de l'Ouest. Elevés ensemble comme enfants d'un riche planteur et fiancés, ils sont heureux jusqu'à ce qu'un neveu du planteur arrive et tombe amoureux de Bess. A cause de sa haine pour l'homme cuivré et son amour pour la jeune fille, le jeune homme de l'Est essaye d'empêcher le mariage.

Le triomphe de l'amour et la victoire de l'Indien jouent une part importante dans le développement de la pièce qui est typiquement de l'Ouest. "Where the Trail Divides" est basé sur le roman de Will Lillibridge, et M. Edeson a choisi ses principaux caractères dans le livre. Les records de la saison prouvent bien que la pièce plaît au public des théâtres populaires. Messieurs Klimt et Gozzolo sont les auteurs de la production, quoique M. Edeson lui-même a mis en scène la pièce personnellement et a choisi lui-même les acteurs. Dans la troupe, se trouvent Earle S. Ross, Horace V. Noble, Ray S. Brown, Edward Menlove, Archie Anderson, Charles Phipps, George E. Cole, Teresa Lorraine et Miss Edythe Mae Hamilton.

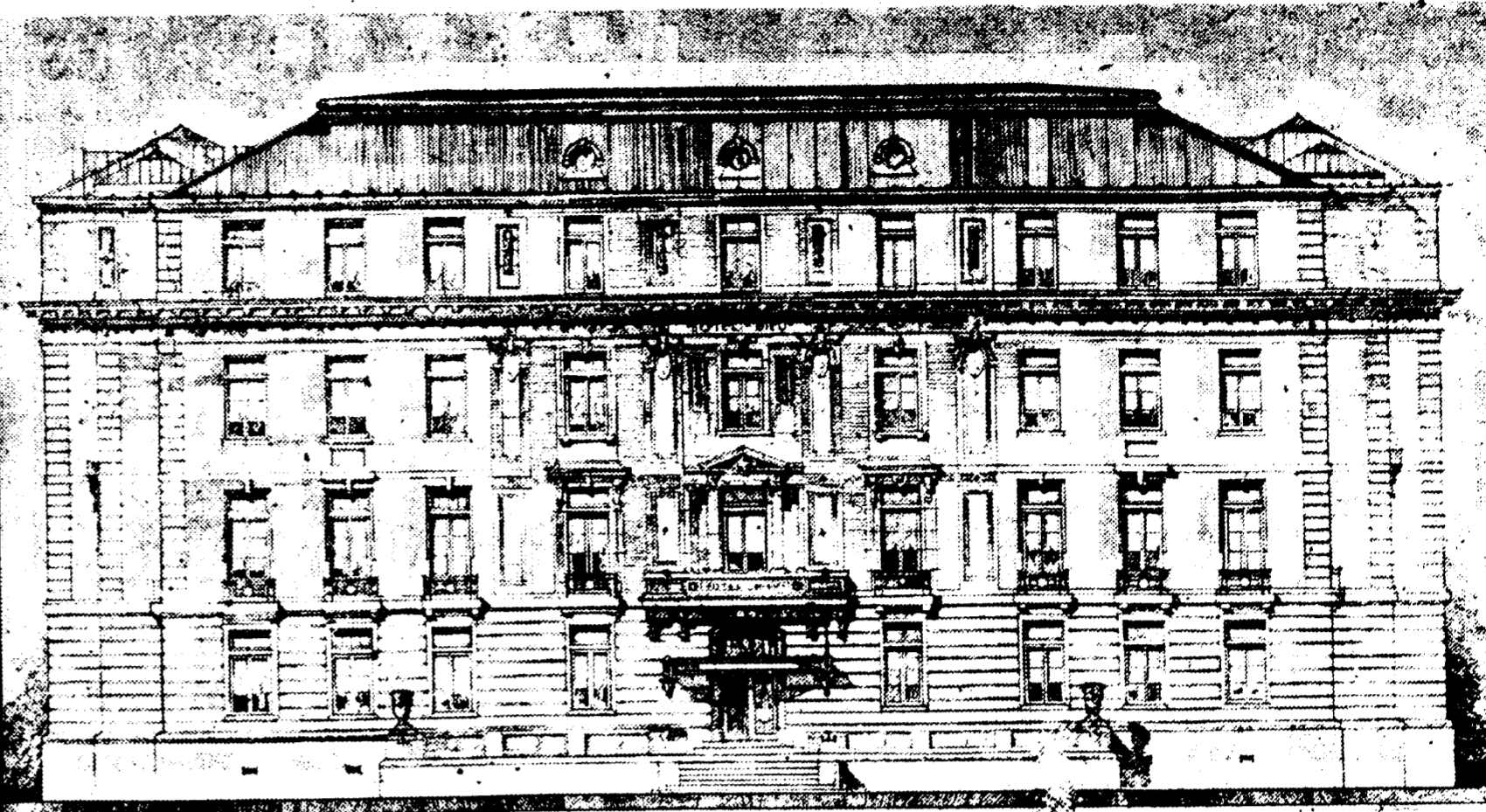
ORPHEUM

Avec "Master Will's Players" Mlle Percy Haswell présentera une des nouveautés de l'année, à l'Orpheum la semaine prochaine. C'est une comédie sur l'œuvre de Shakespeare par Allan Fawcett qui donne à Mlle Haswell, l'opportunité de présenter des extraits de "The Taming of the Shrew" et de "As You Like It". Ce sont deux de ses pièces favorites, car elle est reconnue comme une des meilleures interprètes du hardy-Avon. Mlle Haswell a été une des favorites sur les scènes de l'Est pendant plusieurs années; c'est sa première apparence sur un théâtre de vaudeville. C'est dans ce but qu'elle a réservé les droits de représenter la saynète de Allan Fawcett, que l'on dit être une des premières de ce genre, présentée sur une scène de vaudeville.

Sur le même programme se trouvent les noms de Bell Baker, que l'on dit être une des meilleures chanteuses de genre; Edmond Hayes et sa troupe, dans une amusante farce, intitulée "The Piano Movers"; Martin A. Johnson's Travelogues; récit des merveilleuses îles des Mers du Sud; Don Fulano, le cheval avec une cervelle humaine; Margaret Ashton, chanteuse comique desopilante; et Kathi Gullini, une jolie jongleuse viennoise.

Soirée Musicale

Le "Apollon Circle" donnera, Vendredi prochain, 17 Janvier 1913, une soirée musicale, qui aura lieu dans la résidence de Madame L. Bunol, 1833 rue du Canal.



HOTEL DIEU, 217 OULIERS, L. ADLEY & DELEFRANCEL

Le Nouvel Hotel Dieu

Les plans pour le nouvel Hotel Dieu sont entre les mains des entrepreneurs, et les soumissions seront reçues d'ici quelques jours.

Il est convenu que tous les bâtiments existant à l'heure actuelle seront démolis et reconstruits. Cependant dans le but de ne pas gêner l'action du cantonier les différents corps du nouveau bâtiment seront construits séparément.

Les plans pour lesquels on attend les soumissions, prévoient la construction de deux grands bâtiments, soit environ les deux tiers du projet en entier.

Le carré borné par l'avenue Tulane, les rues Johnson, Gravier et Bertrand, sera occupé à l'avenir par les bâtiments quand ils seront achevés, à l'exception d'une vaste cour intérieure ou jardin, sur lequel donneront des galeries grillagées, pour le traitement à l'air libre des malades.

La partie qui sera construite en premier lieu comprendra les salles fondées par de charitables donateurs, et les lits gratuits.

Il y aura des appartements avec tout le confort moderne pour les riches. Au troisième étage se trouvera le Memorial Burguières, élevé à la suite du don généreux de feu Jos. M. Burguières, aux sœurs de la Charité, pour le traitement des maladies incurables. Ce don destiné à soulager les plus malheureuses infirmités, fait honneur à la grande personnalité de son généreux fondateur.

Au même étage se trouvera une salle fondée par le Très Rev. Jas. H. Blenk, Archevêque de la Nouvelle-Orléans, pour le clergé catholique de la Louisiane.

Au premier, se trouveront les cliniques pour le traitement des pauvres, et grâce à cette installation bien des souffrances, seront soulagées.

Le bâtiment situé à l'arrière aura trois étages et servira d'habitation aux sœurs et aux gardes malades.

Au rez de chaussée il y aura la cuisine, le réfectoire, l'économat, etc., le tout répondant aux dernières conditions de l'hygiène.

On installera également tout ce qui se fait de mieux comme glacière, nettoyage par le vide, ventilation, chauffage, éclairage, etc. Avant d'arrêter les plans, les architectes et le médecin principal ont visité et étudié la construction des hôpitaux les plus célèbres. Aussi les moindres détails répondront aux exigences modernes en fait d'hôpital. Le nombre total des lits prévus dans le nouvel établissement sera de 175.

La construction sera du style Renaissance, et sera très simple, tout en étant attirante. La blanchisserie et la station d'énergie électrique seront situées de l'autre côté de la rue Cravier, et réunis à la construction principale par un viaduc.

Les amis de cette œuvre charitable ont eu à cœur la reconstruction de cet hôpital et ils ont généreusement répondu à l'appel qui leur a été fait il y a quelques mois. Pour mettre tous ces projets à exécution il a fallu \$50,000.00 et les sœurs profitent de cette occasion pour remercier tous ceux qui ont répondu si généreusement à leur appel.

Le Dr. Marion Souchon, chirurgien de l'hôpital actuel, mérite les plus grands éloges pour les améliorations qui vont être accomplies suivant ses avis d'une haute compétence.

Les plans et l'entreprise ont été confiés à MM. Andry et Bendornagel, architectes des plus compétents, qui ont dernièrement achevé la construction du cou-

Mystère dans l'Incendie de la Rue Dryades

Le chef des pompiers, Pujol, a commencé une enquête au sujet des deux incendies qui éclatèrent dans le magasin du Great Atlantic and Pacific Tea Co., 1600 rue Dryades, Jeudi et Vendredi matin. Il a demandé que l'ingénieur assistant M. Monaghan, qui commandait, lui soumette un rapport par écrit. Le second incendie reste un mystère.

Dans son rapport, Monaghan déclare qu'il a répondu au premier appel vers 11 heures Jeudi soir et qu'il avait ordonné à une brigade d'appareil extincteur de diriger un jet sur un petit foyer qui fut bientôt éteint. Après que l'incendie fut éteint, Monaghan ordonna le retour des appareils à leur hangar respectif, mais lui-même resta avec le surintendant Walsh et fit une visite minutieuse du bâtiment. Il ne trouva aucune trace de feu, mais par surcroît de précautions le surintendant Walsh, laissa un de ses hommes pour surveiller le bâtiment. Il resta sur les lieux plus de deux heures, lorsque le gérant de la compagnie apparut et fit également une inspection. Il fut décidé qu'il n'y avait pas de feu et le pompier fut renvoyé par le gérant.

Le rapport déclare que le gérant de la compagnie plaça un de ses hommes en surveillance dans le bâtiment. L'assistant du chef Monaghan déclare qu'à 4:30 Vendredi matin, plus de quatre heures après le premier incendie, un appel lui reçut et on trouva que le même magasin était en feu au deuxième étage, alors que le premier incendie s'était déclaré au rez-de-chaussée. Il prétend ne pas connaître les causes du second incendie qui a causé des dégâts sérieux.

"Il me semble, d'après le rapport de l'assistant Monaghan" disait le chef Louis Pujol, "qu'il a fait tout ce qu'on pouvait espérer."

Le "Jeanne d'Arc"

Le "Jeanne d'Arc" partira aujourd'hui, Dimanche, dans la matinée, à destination de La Havane.

L'Almanac du World

Nous avons reçu le "World Almanac and Encyclopedia" pour 1913. Cet ouvrage de 822 pages est une compilation sérieuse de faits, d'événements et de renseignements dont la connaissance est souvent très utile.

VENTES INSCRITES AU BUREAU D'ALIENATIONS.

- Geo. S. Colby Jr à la Mutual Bldg and Homestead Ass'n, 2 terrains, Olympia, Toulouse, St-Pierre et Murat, \$300. Albert Huber et als à Wm Huber, terrain, Conti, Dupré, White et Promenade Carondelet, \$1,000. Siviroy Gabrielle à la Security Bldg and Loan Ass'n, terrain, St Claude, St-Antoine, Rempart et Bourbon, \$800. Acquéreur au vendeur, même propriété, \$800. Wm Gallagher à la Security Bldg and Loan Ass'n, 2 terrains, Camp Place, Ste Marie, St-André et Camp, \$6,000. Acquéreur au vendeur, même propriété, \$6,000. Mme Nathan Hebley à la Security Bldg and Loan Ass'n, terrain, Lapeyrouse, Laharpe, Johnson et Galvez, \$300. Acquéreur au vendeur, même propriété, \$300.

BUREAU DE SANTE.

Mariages, Naissances et Décès

INSCRITS DANS LES DERNIÈRES 24 HEURES.

Mariages

- John Fisher à Mlle Carmélite Maudou. Harry L. Hayward à Mlle Louise M. A. Longe. Leon Wetke à Mlle Annie Cohn. Alchibade L. Lee à Mme Noelle Weltz.

Naissances de Garçons

- Mme Sylvestre A. Evans. Mme Vve Sarah Burst, 61 ans, 5019 Tchecapitoulas. Mme Vve Amelia Weinnig, 82 ans, 257 rue N. Galvez. Gus Rabito, 22 ans, 615 rue Kooleroc. Benj. F. Skidman, 59 ans, 198 rue Felicité. John Murray, 53 ans, Hôpital de la Charité.

"THE CABINET"

CE FAMEUX "GIN FIZZ" AU MEME VIEUX POSTE, Cola CARONDELET ET GRAVIER.

ALBERT CADESSUS, Prop. Phone-Main 3751. Nouvelle-Orléans 28 oct-12



SCENE DE "WHERE THE TRAIL DIVIDES", AU CRESCENT.



WILLIAM H. THOMPSON, A L'ORPHEUM.