

CHEMINS FER.

Deux d'arrivées et de départs.

NEW ORLEANS GREAT NORTHERN R. R.

Station Terminale, rue Canal

Au sein passager transporté entre la Nouvelle-Orléans et Bâle et les points intermédiaires.

DEPART

Tous les jours.

Columbia Junction, Franklin- ton, Bogalusa, Folsom et Mandeville.

Springville... 7:15 a m

Tous les jours excepté les dimanches

Folsom, Covington, Abita Springs, Mandeville... 4:30 p m

Excursions des dimanches et mercredis

Covington, Abita Springs, Mandeville... 7:15 a m

ARRIVÉE

Tous les jours.

Columbia Junction, Franklin- ton, Bogalusa, Folsom et Mandeville.

Springville... 7:30 p m

Tous les jours excepté les dimanches

Springville, Mandeville... 8:40 a m

Excursions des dimanches et mercredis

Covington, Abita Springs, Mandeville... 7:30 p m

ARRIVÉE

Tous les jours.

Columbia Junction, Franklin- ton, Bogalusa, Folsom et Mandeville.

Springville... 7:30 p m

Tous les jours excepté les dimanches

Springville, Mandeville... 8:40 a m

Excursions des dimanches et mercredis

Covington, Abita Springs, Mandeville... 7:30 p m

ARRIVÉE

Tous les jours.

Columbia Junction, Franklin- ton, Bogalusa, Folsom et Mandeville.

Springville... 7:30 p m

Tous les jours excepté les dimanches

Springville, Mandeville... 8:40 a m

Excursions des dimanches et mercredis

Covington, Abita Springs, Mandeville... 7:30 p m

ARRIVÉE

Tous les jours.

Columbia Junction, Franklin- ton, Bogalusa, Folsom et Mandeville.

Springville... 7:30 p m

Tous les jours excepté les dimanches

Springville, Mandeville... 8:40 a m

Excursions des dimanches et mercredis

Covington, Abita Springs, Mandeville... 7:30 p m

ARRIVÉE

Tous les jours.

Columbia Junction, Franklin- ton, Bogalusa, Folsom et Mandeville.

Springville... 7:30 p m

Tous les jours excepté les dimanches

Springville, Mandeville... 8:40 a m

Excursions des dimanches et mercredis

Covington, Abita Springs, Mandeville... 7:30 p m

ARRIVÉE

Tous les jours.

Columbia Junction, Franklin- ton, Bogalusa, Folsom et Mandeville.

Springville... 7:30 p m

Tous les jours excepté les dimanches

Springville, Mandeville... 8:40 a m

Excursions des dimanches et mercredis

Covington, Abita Springs, Mandeville... 7:30 p m

ARRIVÉE

Tous les jours.

Columbia Junction, Franklin- ton, Bogalusa, Folsom et Mandeville.

Springville... 7:30 p m

Tous les jours excepté les dimanches

Springville, Mandeville... 8:40 a m

Excursions des dimanches et mercredis

Covington, Abita Springs, Mandeville... 7:30 p m

ARRIVÉE

Tous les jours.

Columbia Junction, Franklin- ton, Bogalusa, Folsom et Mandeville.

Springville... 7:30 p m

Tous les jours excepté les dimanches

Springville, Mandeville... 8:40 a m

Excursions des dimanches et mercredis

BULLETIN FLUVIAL.

Fourni par le Bureau Météorologique à la Nouvelle-Orléans, Département de l'Agriculture des Etats-Unis. L'étiage à 8 heures A. M.

Nouvelle-Orléans, 12 juin 1908.

STATIONS.

Table with columns: Station, Pleine hauteur à la rive, Ligne de danger, Hauteur, Changements dans les dernières 24 heures.

BULLETIN FINANCIER.

Vendredi, 12 juin 1908.

MARCHE MONÉTAIRE.

Nouvelle-Orléans - En Banques - Papier exceptionnel... 7 à 8 per cent

CHANGE.

Le STERLING est facile. Jommercial, 60 jours... 481 1/2

ACTIONS ET BONDS.

Deuxième cote de "N. O. Stock Exchange".

Chemins de fer.

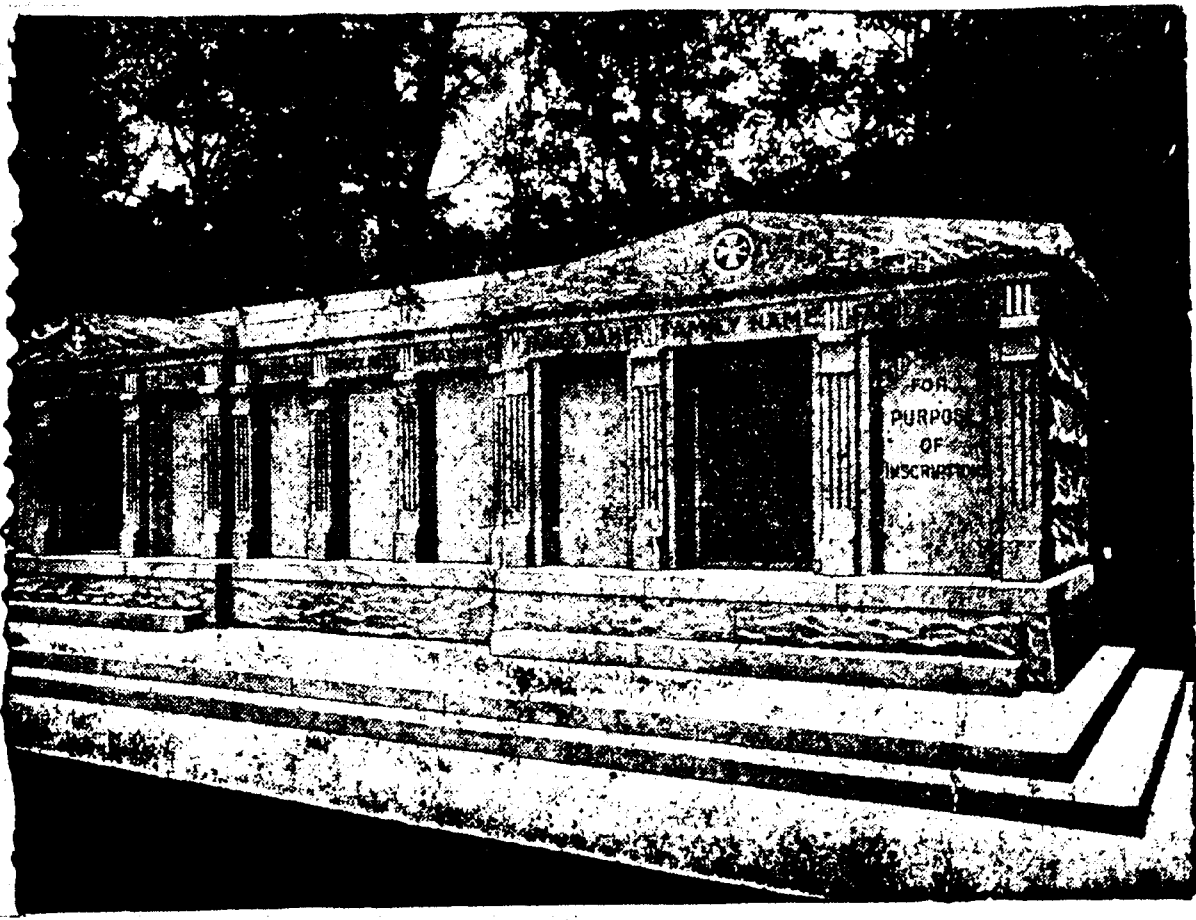
Table listing railroad companies and their stock prices.

Actions diverses.

Table listing various stocks and their prices.

Bons divers.

Table listing various bonds and their prices.



A VENDRE - Les caveaux dont on voit ci-dessus la gravure. Ils sont en grant, au diamètre St-Louis No 3, Avenue de l'Esplanade.

Table listing market prices for various commodities like sugar, coffee, and other goods.

Table titled 'MOUVEMENT DU COTON' showing cotton trade statistics.

Table titled 'MARCHÉ DE LIVERPOOL' showing market prices for Liverpool.

Table titled 'MARCHÉ DE HAVRE' showing market prices for Havre.

Table titled 'SUCRE ET MELASSE' showing market prices for sugar and molasses.

Table titled 'BULLETIN COMMERCIAL' with various market data.

CHEMINS DE FER

\$1.00 EXCURSIONS DU DIMANCHE A Partir du 29 Mars.

I. C. R. R. McComb City

Points Intermédiaires. Quittant la Nlle Orléans à 7:45 a. m.

Y. & M. V. R. R. Baton Rouge

Points Intermédiaires. Quittant la Nlle Orléans à 8:00 a. m.

DE RETOUR, Quittant Baton Rouge à 5:55 p. m.

ACHÉTEZ vos Billets à la "Union Station" Dimanche matin.

JNO. A. SCOTT, Assistant Agent Général des Passagers.

A. J. McDougall, Agent de Division des Passagers.

Pourquoi n'allez-vous pas aux MINERAL WELLS?

Seule ligne faisant un service direct Dallas et Ft. Worth.

Queen & Crescent Changement Route d'Heures

PREMIER EFFET LUNDI, 1er JUIN 1908 De la New Terminal Station, rue du Canal

TRAIN No 6 Pour Meridien et à station intermédiaire.

TRAIN No 4-Cincinnati, Abbeville, St-Louis.

TRAIN No 2-N. Orléans à 7:30 p. m. Train No 1-N. Orléans à 7:25 a. m.

TRAIN No 3-De Cincinnati, St-Louis, Arrive à la Nlle Orléans à 7:25 a. m.

TRAIN No 5-De Meridien et à station intermédiaire. Arrive à la Nlle Orléans à 4:30 p. m.

TRAIN No 9-De Hattisburg et station intermédiaire. Arrive à la Nlle Orléans à 5:20 a. m.

EXCURSIONS DIMANCHE ET MERCREDI Pour Lumberton et à station intermédiaire.

Pour renseignements s'adresser aux Bureaux des Billets, 211 rue St-Charles et à la Station Terminale.

TELEPHONE MAIN 4423.

VAPEURS.

LIGNE FRANÇAISE. COMPAGNIE GÉNÉRALE TRANSATLANTIQUE.

Ligne directe au Havre, Paris (France)

LA SAVOIE, 18 juin. LA PROVENCE, 25 juin.

LA LOBBARNE, 7 juillet. LA TOURNAI, 9 juillet.

LA BRETAGNE, 16 juillet. LA PROVENCE, 23 juillet.

NOUVELLE-ORLÉANS-HAVRE LIGNE DIRECTE.

S. S. MEXICO, 20 juin 1908.

Passage de Première Classe - \$80.00

Passage d'Entrepont - \$37.00

FRANK J. ORFILA, Agent Général de la Nlle Orléans.

Qui est ST-PAUL, L'ENCHANTEUR?

Demandez-le à l'Abeille.

L'Escole de Culture Physique Pons.

116 RUE ST-CHARLES

Pour le développement des Hommes et des Femmes et le traitement de ceux qui sont atteints de débilité.

CONSULAT DE FRANCE

Gedchaux Building, 306-7

Excursions \$1.00 ALLER ET RETOUR DIMANCHES ET MERCREDIS

De la Nouvelle-Orléans, Lun. à 7:15 a. m.

Arrive à la Nouvelle-Orléans à 7:30 p. m.

Les plus beaux cars-vestibules en usage sur tous les trains y compris les cars-cul-de-sac.

Au sein passager transporté entre la Nouvelle-Orléans et Bâle et les points intermédiaires.

Pour plus amples informations, s'adresser à G. B. AUBURTIN & G. P. A.

708 rue Gravier, coin l'Hotel St-Charles. (Phone Main 4423.)

NOTRE SERVICE A L'EST N'A PAS D'ÉGAL

Deux Trains Rapides d'un Bout à l'Autre Chaque Jour

Plaisant le PLUS PROMPT des Trains Voyagez le PLUS PROMPT Ligne à CINCINNATI LOUISVILLE CHICAGO

Avec Dortoirs et Châli Oratoires. Tous les Bureaux des Billets, 201 rue St-Charles.

PHONE 4423 N.