

A tájhasználat alakulása a dunapataji Nagy-széken és környékén az 1600-as évektől napjainkig



Baranyai Balázs, Gödöllő, 2008

A Nagy-szék elhelyezkedése

Országos jelentőségű védett természeti területek és a Natura 2000 hálózat Magyarországon 2004



www.googleEarth.com

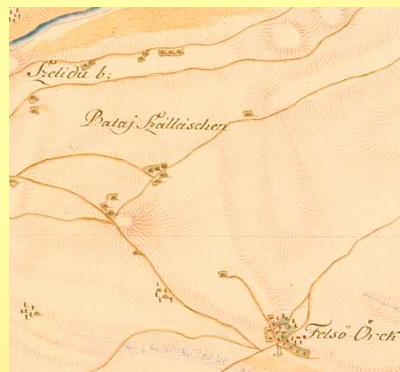
- Növényföldrajzi szempontból a Pannonicum flóratartomány Eupannonicum flóravidékének Praematricum (Duna-Tisza köze) flórajrásába tartozik

A tájhasználat alakulása az 1600 -as években

- Igazán pontos adat az 1600 évekből csak nagyon kevés létezik
- A Kalocsán található érseki levéltári adatok és térképek a török hódoltság (1541-1686) megszűnése utáni időktől vannak
- „Sélid” pusztát – melynek szerves részét alkotja a Nagy-szikes - az 1647. évi Pest megyei porta összeírás említi először
- Kalocsa és környéke 1686 szeptemberében szabadult fel a török uralom alól.
- „Szilid” és a mellette levő „Erek” puszta elhagyott helyként szerepel
- A terület növényvilága és tájhasználat is e szerint változott
- A területet társulástaniilag a *Scirpo-Phragmitetum* (nádas) és a *Caricetum acutiformi- ripariae* (magassás rét) jellemző fajai alkották
- Szelid puszta óriási vízjárta, műveletlen legelő terület volt
- A területen csak kis számú szürkemarha állomány legelt, a folytonos fosztogatások miatt

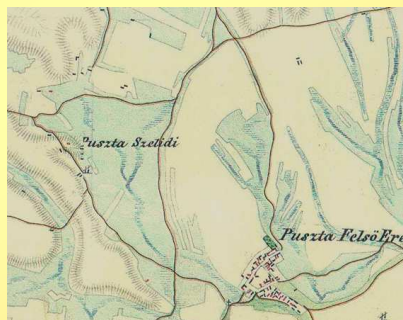
A tájhasználat alakulása az 1700 -as években

- A török uralom alól való felszabadulás után csak 1695-ben indult meg, a népesség viszonylag lassú növekedése és a művelés alá vett terület nagyságának gyarapodása.
- Az 1600-as évektől egészen az 1800-as évek közepéig a növényzet összetételében változás nem nagyon történt
- Szelid-pusztán a magasabb térszinteken birkákkal és szürkemarhával legeltettek; míg a víznyedesebb /csatak-csádés/ területeket kaszálták és alomként használták az állatok alá
- a legelőket főleg *Achilleo-Festucetum pseudovinae* (füves szikespuszta) fajai jellemezték

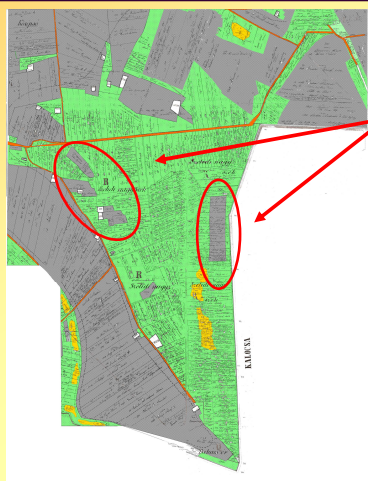


A tájhasználat alakulása az 1800 -as években

- A második katonai térkép elkészülésekor (1858), már utak és szántó területek határolják a Nagyszéket
- A térkép jelzete szerint 5 tanya és 15 istálló állt Szelid pusztán és a közvetlen környezetében
- Az 1850-es években már nagy mértékben folytak a lecsapolások és az ugar területek művelésbe vonása
- A vízrendezések által a klíma szárazabbá vált, a talajvíz szintje lecsökkent, a talaj felső rétegei szárazabbá váltak és ezáltal nagymértékű sztyeppesedés és szikeseedés indul meg



A tájhasználat alakulása az 1800 -as években



- A nagy lecsapolások után indult be igazán a táj arculatának a megváltozása, és a növényvilág lassú átalakulása
- Az 1879-ben készült kateszteri térképen láthatjuk, hogy a Nagyszéken, a magasabb térszinteken is voltak szántó művelésbe vont területek
- Ekkor 14 tanya és 3 istálló térképbeli jelzése látható, ám ezek közül csak 3 tanya volt állandóan lakott, a többieket főleg nyári szállásnak használták
- Ekkoriban a gyengén szikesedő talajfelszínű területeken teret nyert a *Achilleo-Festucetum pseudovinae* (füves szikespuszta) és a magasabb sötétartalmú területeken pedig az *Artemisio-Festucetum pseudovinae* (ürmös szikespuszta), melyben a hazai szikések endemikus fajai is megjelennek

A tájhasználat alakulása az 1900 -as években



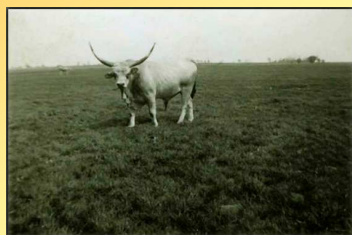
- Gellért Józsefnek a Nagyszéktől északra állt a tanyája; az 1920-ban készült foton jól látható a jellegzetes akollak és a gazda 7 darab szürkemarhája



- H. Kovács János hatökrös fogatával Szelid-pusztai tanyáján 1920 körül
- Az 1925-ös Gazdacímár szerint 295 hold földdel rendelkezett, ezzel ő volt a legnagyobb földbirtokos



A tájhasználat alakulása az 1900 -as években



- Szürkemarha a Nagyszéken 1940 körül; 1940-41-ben már nagyon kevés szürkemarha volt Pataj és környékén; nagy részüket a háború idején elhajtották; 57'-re már elvértve akadt pár darab

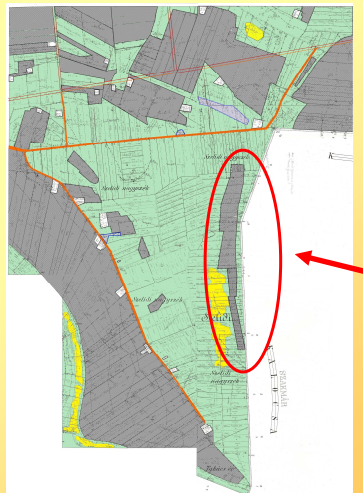


- Az 1948-ban a Szőke tanyán készült foton juhokat itatnak.
- A juhoknak mindig nagy szerepe volt a tanyai gazdaságokban
- A tanyákon átlagosan: 3-10 db szarvasmarha, 15-20 db juh, 2-3 db anyakoca és szaporulata, 2-4 db ló és baromfi számolatlanul volt megtalálható



A tájhasználat alakulása az 1900 -as években

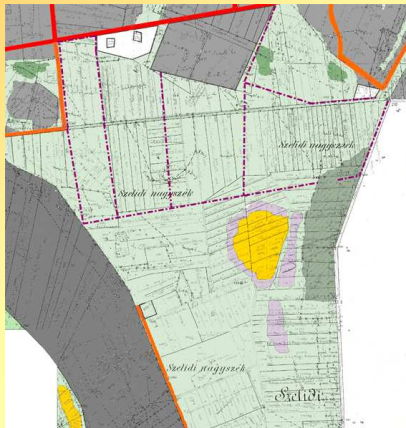
- A második kataszteri térkép a területről 1941-ben készült
- Ekkora már szinte csak szikes társulások találhatók meg itt, de elszórta, szigetszerűen löszgyepi elemek is fellelhetők pl.: *Linum tenuifolium* árlevelű len vagy a *Dorycnium germanicum* selymes dárdahere



A tájhasználat alakulása az 1900 -as években

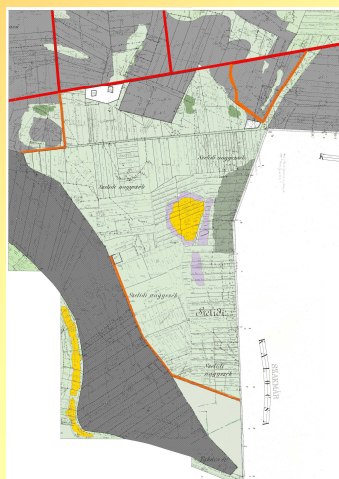
- 1960-ban az Új Élet Termelő szövetkezet létrejöttével a juhászati ágazat kapta legeltetési területnek a Nagyszéket
- 1962-ben már 500-as állomány legelte a területet és a környező legelőket.
- 1965-70' évek között nagyfokú elvándorlás történt a tanyán lakók körében. Ennek oka a gazdasági ellehetetlenítés. A tanyán lakók földjei a Tsz tulajdonába kerültek, legelőiken, pedig a Juhászat juhállománya legel
- A Termelőszövetkezet juhászata 1990-ig működött, majd bérbeadták.
- 2001-től van magántulajdonban
- A ma Exlege lág / melynek főtársulás alkotója a *Carex elata* (zsombék sás) / is sokkal nagyobb területű volt, csak 1988-ban egy vízlevezető csatornát ástak, hogy levezessék a vizet a mélyebb fekvésű területekről
- Véleményem szerint, természetvédelmi szempontból tanácsosabb lenne ezt a csatornát megszüntetni, hogy több legyen illetve tovább maradjon víz a területen
- Így olyan fajok is nagyobb számban jelennének meg mint pl.: *Myosotis palustris* (mocsári néfelejcs), *Iris pseudacorus* (Sárga nőszirm)

A tájhasználat alakulása napjainkban



- Jelenleg egy Lacaune fajtájú juh törzstenyészetet tartanak fenn a Nagyszék északi részén, melynek létszáma megközelítőleg 380 anyajuh és szaporulata.
- A déli részén egy magángazdálkodó legeltet megközelítőleg 130 daraból álló juh állományt

A tájhasználat alakulása napjainkban



- A Nagyszék 2004 óta Natura 2000-es terület
- Az Élőhelyvédelmi irányelve I. számú függeléke 1530 kód alatt a Pannon szikeseket, mint „közösségi szempontból kiemelt jelentőségű élőhelytípust” tartja számon, ezért, minden nagy kiterjedésű területet kötelező volt jelölni.
- A terület közepén található Exlege lápban csapadékos években jó számban találunk védett és értékes növényeket pl.: *Carex paniculata* (Bugás sás), *Scutellaria hastifolia* (dárdás csukóka)

A tájhasználat alakulása napjainkban

Köszönöm a figyelmet

