

CHEMINS DE FER

Queen & Crescent New York
Baltimore,
Philadelphia,
Washington,
Cincinnati,
Norfolk,
St. Louis,
Birmingham.

LIGNE DIRECTE
Trains hebdomadaires limités. Sleepers
Fullman, Cane avec Salles à
Managers.

EXCURSIONS
\$1.00
ALLER ET RETOUR
DIMANCHES
De la Nouvelle-Orléans, La. à
Davenport, Iowa, via St. Louis, Mo.

\$1.00
EXCURSIONS DU DIMANCHE
A Partir de 29 Mars.
I. C. R. R.
McComb City
ET
Points Intermédiaires.

Y. & M. V. R. R.
Baton Rouge
ET
Points Intermédiaires.
Quittant la Nlle-Orléans à 8:00 a.m.
DE RETOUR.

NOTRE SERVICE
A L'EST
N'A PAS D'EGAL
Nos Trains Rapides d'un Bout à
l'Autre Chaque Jour

MINERAL WELLS ?
THE TEXAS PACIFIC
RAILWAY
Feuille ligne faisant un service direct
Dallas et Ft. Worth.

BULLETIN FLUVIAL.

Fourni par le Bureau Météorologique à la Nouvelle-Orléans.
Département de l'Agriculture des Etats-Unis.
L'étiage à 8 heures A. M.

Table with columns: STATIONS, Hauteur, pieds., Changements dans les dernières 24 heures. Rows include Fleuve Mississippi, Saint Paul, Davenport, etc.

ANNONCES JUDICIAIRES

VENTES PAR LE SHERIFF.
ANNONCE JUDICIAIRE
Vente de terrain Vendredi, 27 Novembre 1908.

ANNONCES JUDICIAIRES

VENTES PAR LE SHERIFF.
ANNONCE JUDICIAIRE
Vente de terrain Vendredi, 27 Novembre 1908.

ANNONCES JUDICIAIRES

VENTES PAR LE SHERIFF.
ANNONCE JUDICIAIRE
Vente de terrain Vendredi, 27 Novembre 1908.

ANNONCES JUDICIAIRES

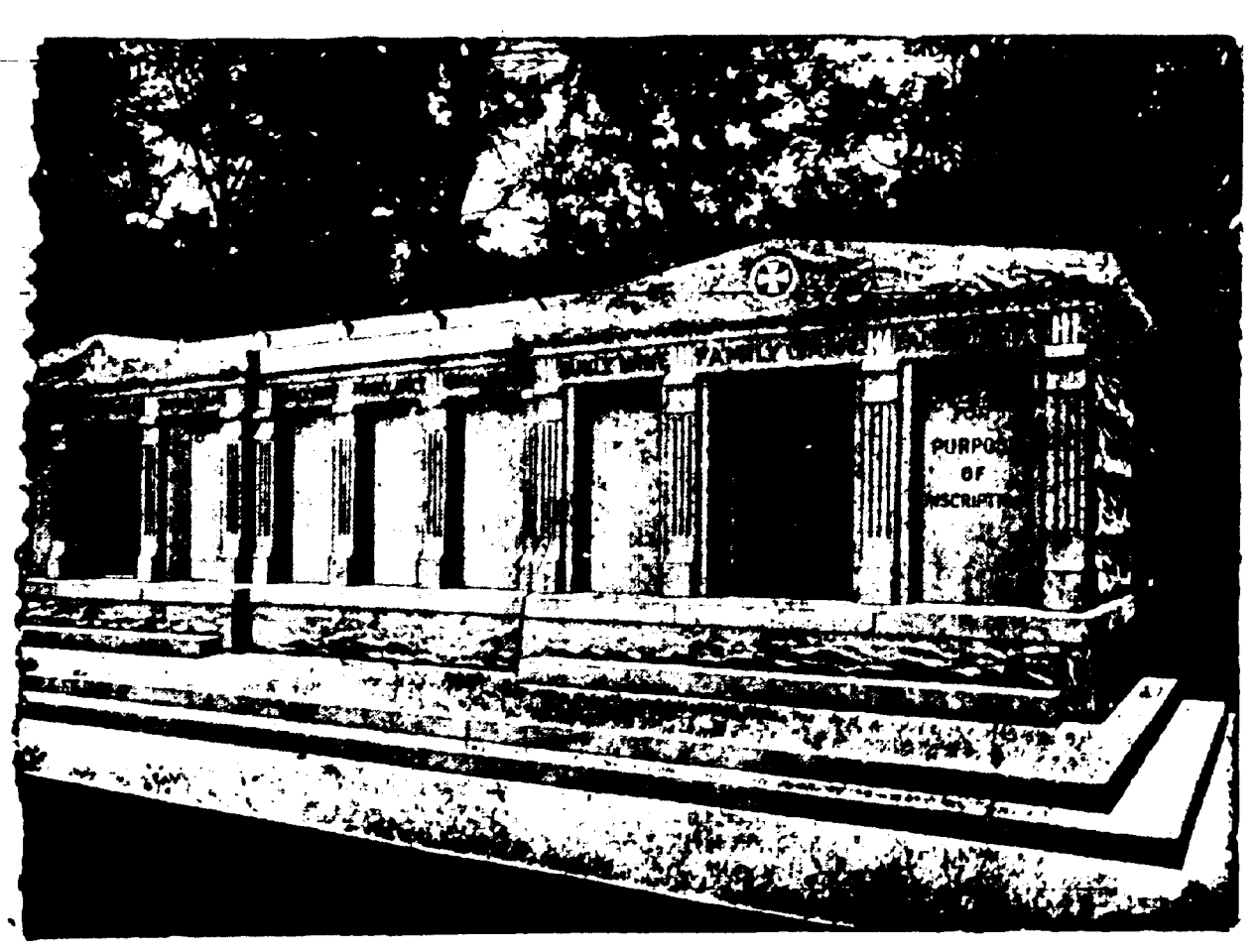
VENTES PAR LE SHERIFF.
ANNONCE JUDICIAIRE
Vente de terrain Vendredi, 27 Novembre 1908.

ANNONCES JUDICIAIRES

VENTES PAR LE SHERIFF.
ANNONCE JUDICIAIRE
Vente de terrain Vendredi, 27 Novembre 1908.

ANNONCES JUDICIAIRES

VENTES PAR LE SHERIFF.
ANNONCE JUDICIAIRE
Vente de terrain Vendredi, 27 Novembre 1908.



A VENDRE - Les caveaux dont on voit ci-dessus la gravure. Ils sont en granit, au diamètre St-Louis No 3, A. Avenue de l'Esplanade.

VAPEURS.

LIGNE FRANÇAISE.
COMPAGNIE GENERALE
TRANSATLANTIQUE.
Ligne direct au Havre, Paris (France)

William Frantz & Cie.,

JOAILLIERS ET OPTICIENS.
Marchandises en Argent Véritable et en Or Massif. Inspecteurs Autorisés des Montres de Chemins de Fer.

F. A. BRUNET,

IMPORTATEUR DIRECT.
HORLOGER, BIJOUTIER, JOAILLIER.
618 - RUE ROYALE - 618

DIAMANTS, MONTRES, Bijoux en Argent et Or Massif.

A. M. HILL,
635 rue du Canal.

French Hygienic Company

(Compagnie Hygienne Française)
INCORPORÉE.
Préparations Françaises de Qualité Supérieure.
Le "FRENCH ROYAL CREAM" est un produit exceptionnellement bon.

AVIS AUX OREANIERS

Abreux Gilbert Co en Liquidation.
COUEVILLE DE DISTRICT POUR LA
parcasse d'Orléans - No 87,563 - Division
D - Avis est par ce présent donné aux

CHEMINS DE FER.

NEW ORLEANS GREAT NORTHERN R. R.

Station Terminale, rue Canal
Avec passage transporté entre la
Nouvelle-Orléans et Elid et les points
intermédiaires.

LOUISVILLE & NASHVILLE.

ARRIVEE
N. Y. and N. O. Limited .... 9:45 am
Cincinnati & Florida express 7:25 am

QUEEN & CRESCENT ROUTE.

ARRIVEE
No 1 Limited ..... 10:55 a.m.
3 Pan American special. 8:25 p.m.

ILLINOIS CENTRAL.

ARRIVEE
The Limited, Chicago, St.
Louis, Louisville et Cin-
cinnati. .... 8:15 p.m.

THE YAZOO AND MISSISSIPPI VALLEY.

ARRIVEE
Vicksburg express ..... 5:30 p.m.
Memphis Express ..... 10:00 a.m.

NEW ORLEANS, FORT JACKSON AND GRAND ISLE R. R.

ARRIVEE
Dimanche seulement.
Alger ..... 7:35 p.m.

LOUISIANA SOUTHERN RAILWAY.

ARRIVEE
Tous les jours excepté dimanche.
De Balair et Shell Beach. 9:10 a.m.