

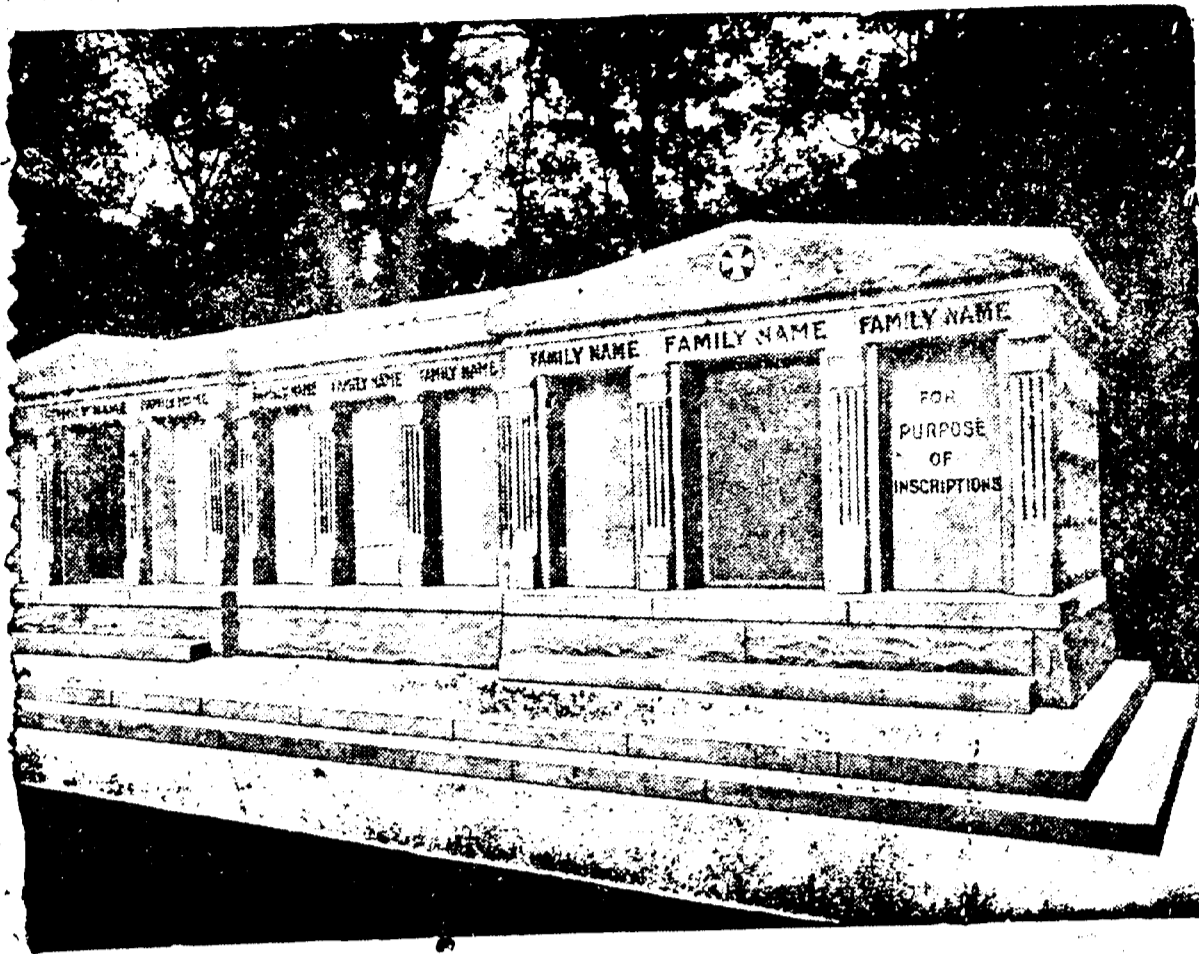
CHEMINS DE FER DEUX EXCELLENTS TRAINS Journallement Quittant la Nouvelle-Orléans à 9:15 A. M. et 7:10 P. M. POUR CHICAGO ST-LOUIS LOUISVILLE CINCINNATI

Y. & M. V. R. R. Baton Rouge ET Points Intermédiaires. Quittant la Nlle-Orléans à 8:00 a. m. DE RETOUR. Quittant Baton Rouge à 5:55 p. m.

Queen & Crescent New York, Baltimore, Philadelphie, Washington, Cincinnati, Norfolk, St-Louis, Birmingham. LIGNE DIRECTE Trains rapides limités, rapides Pullman, Châssés avec salle à manger.

"OZONE ROUTE" EXCURSIONS \$1.00 ALLER ET RETOUR DIMANCHES. De la Nouvelle-Orléans à 8:05 a. m. Arrivée à la Nouvelle-Orléans à 7:40 p. m.

MINERAL WELLS? Pourquoi n'allez-vous pas aux MINERAL WELLS? TEXAS PACIFIC RAILWAY



A VENDRE - Les caveaux dont on voit ci-dessus la gravure. Ils sont en granit, au cimetière St-Louis No. 3, Avenue de l'Esplanade.

BULLETIN FLUVIAL.

Fourni par le Bureau Météorologique à la Nouvelle-Orléans. Département de l'Agriculture des Etats-Unis. L'étiage à 8 heures A. M.

Table with columns: STATIONS, Pleine hauteur à la rive, pieds., Ligne de pieds, Hauteur, pieds., Changements dans les dernières 24 heures.

PHONE MAIN 986. INCORPORÉE EN 1855. CHAS. JANVIER, Président.

SUN INSURANCE COMPANY DE LA NOUVELLE-ORLEANS, LNE. SOCCOURSALE. CHAS. D. FOUCHER, Gérant.

La Compagnie d'Assurances Liverpool & London & Globe. A cherché pendant ses cinquante années de services aux Etats-Unis à réaliser la définition du mot assurer.

PAUL M. SCHNEIDAU, Agent REPRESENTANT La MONONGAHELA RIVER CONSOLIDATED COAL AND COKE CO.

W. P. NELSON, C. A. MOORE. Les Facilités de ce Bureau Appartiennent à nos Agents W. L. NELSON & CO., AGENTS GENERAUX.

RAPPORT ANNUEL DE LA Commonwealth Fire Insurance Company of Ottumwa, Iowa. Pour l'année finissant le 31 décembre 1908.

ANNONCES JUDICIAIRES. VENTE PAR LE CONSTABLE. PREMIERE COUR DE CITE DE LA Nouvelle-Orléans - No 37,305 - En vertu d'un writ de fieri facias à moi adressé par l'Hon. Val. J. Steu.

AVIS DE SUCCESSIONS. Succession de M. Jean T. Guirley. COUR CIVILE DE DISTRICT DE LA Paroisse d'Orléans - No 81,893 - Division A.

Succession de Mme Josephine Louise Newcomb. COUR CIVILE DE DISTRICT DE LA Paroisse d'Orléans - No 88,848 - Division D.

Succession de Mary Jane Casey, épouse de Julius G. Stendel. COUR CIVILE DE DISTRICT DE LA Paroisse d'Orléans - No 88,849 - Division D.

Succession de Wallace Wood, Sr. COUR CIVILE DE DISTRICT DE LA Paroisse d'Orléans - No 88,848 - Division D.

Succession de Anna Kirkobonno veuve de Frederick Brandt. COUR CIVILE DE DISTRICT DE LA Paroisse d'Orléans - No 88,849 - Division D.

AVIS AUX OREANCIERS. Dans l'Entreprise de O. Boyle and Company Limited.

AVIS DE SUCCESSIONS. Succession de William Meble. COUR CIVILE DE DISTRICT DE LA Paroisse d'Orléans - No 88,849 - Division D.

RAPPORT ANNUEL DE LA Concordia Fire Insurance Company de Milwaukee, Wisconsin. Pour l'année finissant le 31 décembre 1908.

Rapport Annuel DE LA Dixie Fire Insurance Company de Greensboro, N. C. Pour l'année finissant le 31 décembre 1908.

RAPPORT ANNUEL DE LA North State Fire Insurance Company de Greensboro, N. C. Pour l'année finissant le 31 décembre 1908.

RAPPORT ANNUEL DE LA Metropolitan Fire Insurance Company de Chicago, Illinois. Pour l'année finissant le 31 décembre 1908.

Succession de 1014 Moë St. Soperie. Succession de 1014 Moë St. Soperie.

Succession de 1014 Moë St. Soperie. Succession de 1014 Moë St. Soperie.

Succession de 1014 Moë St. Soperie. Succession de 1014 Moë St. Soperie.

Succession de 1014 Moë St. Soperie. Succession de 1014 Moë St. Soperie.

Succession de 1014 Moë St. Soperie. Succession de 1014 Moë St. Soperie.

CHEMINS DE FER.

NEW ORLEANS GREAT NORTHERN R. R. Station Terminale, rue Canal. Accusé passager transporté entre la Nouvelle-Orléans et Shidell et les points intermédiaires.

LOUISVILLE & NASHVILLE. ARRIVEE. N. Y. and N. O. Limited 9:45 am Cincinnati & Florida express 7:25 am

QUEEN & CRESCENT ROUTE. ARRIVEE. No 1 limited 10:55 am 3 ran American special 8:55 pm

ILLINOIS CENTRAL. ARRIVEE. The Limited, Chicago, St Louis, Louisville et Cincinnati 8:15 pm

THE YAZOO AND MISSISSIPPI VALLEY. ARRIVEE. Vicksburg express 5:30 pm Memphis Express 8:10 a.m.

NEW ORLEANS, FORT JACKSON AND GRAND ISLE R. R. ARRIVEE. Dimanche seulement. Alger 7:35 pm

LOUISIANA SOUTHERN RAILWAY. ARRIVEE. Tous les jours excepté dimanche. De Belair et Shell Beach 8:10 a.m.

William Frantz & Cie., JOAILLIERS ET OPTICIENS. Marchandises en Argent Véritable et en Or Massif.

F. A. BRUNET, IMPORTATEUR DIRECT. HORLOGER, BIJOUTIER, JOAILLIER. 313 RUE ROYALE.

UNION SANITARY EXCAVATING CO. Wm. C. FAUST, Président. Incorporée en 1882.

AVIS DE SUCCESSIONS. Succession de William Meble. COUR CIVILE DE DISTRICT DE LA Paroisse d'Orléans - No 88,849 - Division D.