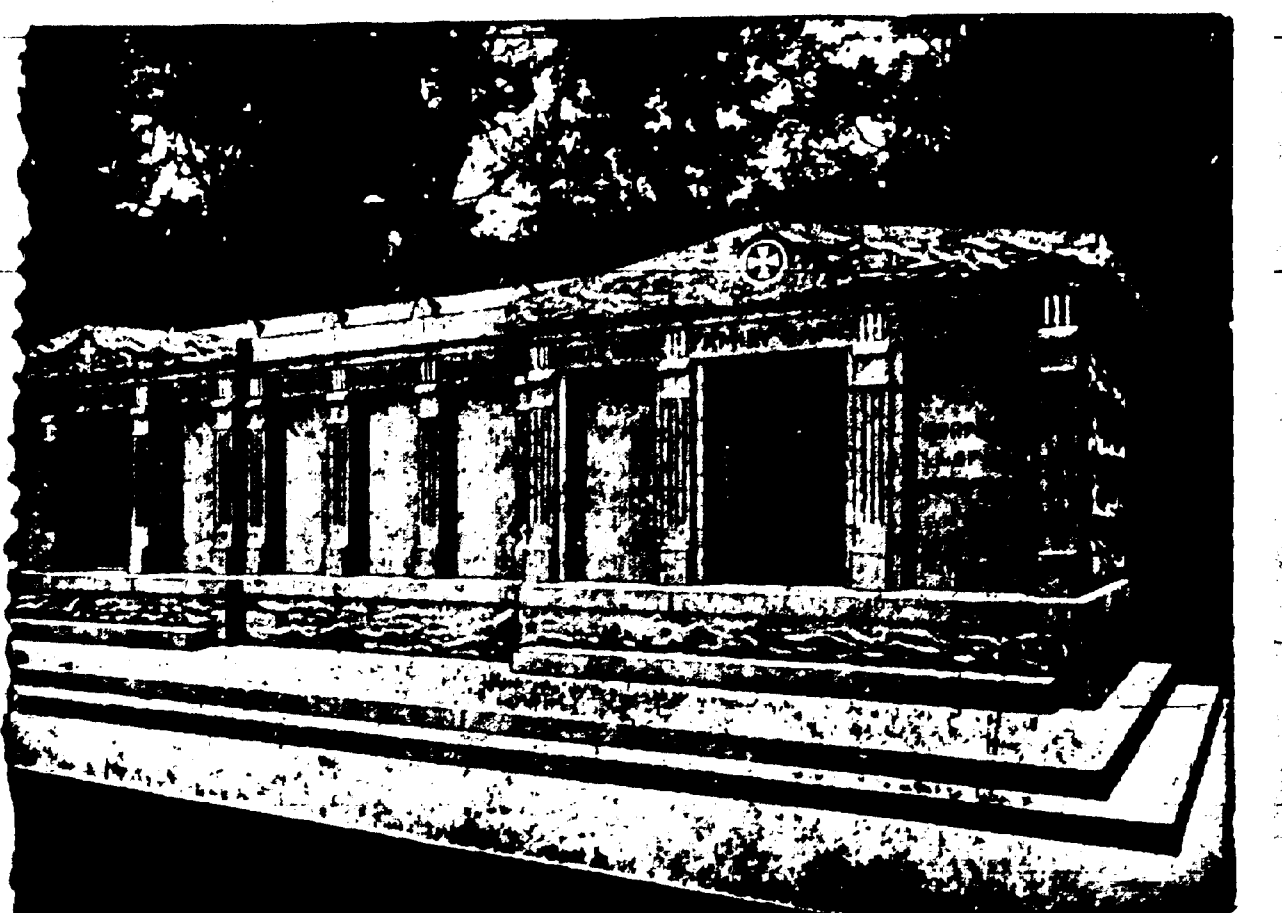


CHEMINS DE FER. Quœen & Crescent Change ment d'Heures. PRÉPARANT EFFET LUNDI, 1er JUIN 1908. De la New Terminal Station, rue de Cass...

VAPEURS. LIGNE FRANÇAISE. COMPAGNIE GÉNÉRALE TRANSATLANTIQUE. Ligne directe au Havre, Paris (France). Partant tous les samedis, à 10 h. A. M.

Table listing various companies and their stock prices, including Suburban City, Tampa Consolidated, United Fruit Co., etc.

Table listing market prices for various goods, including MARCHÉS DIVERS, Marché de New-York, and FUTURE DE NEW-YORK.



A VENDRE - Les caveaux dont on voit ci-dessus la gravure. Ils sont en grand, au diamètre St-Louis No 3, Avenue de l'Esplanade. Il en est qui ont une contenance de 12 grands cercueils et d'autres de 6. Chacun est distinct des autres, et tous seront vendus séparément à des prix très réduits.

\$1.00 EXCURSIONS DU DIMANCHE. A Partir du 29 Mars. I. C. R. R. McComb City ET Points Intermédiaires.

Y. & M. V. R. R. Baton Rouge ET Points Intermédiaires. Quittant la Nlle-Orléans à 8:00 a. m. DE RETOUR.

JNO. A. SCOTT, Assistant Agent Général des Passagers. A. J. McDOUGALL, Agent de Division des Passagers.

BULLETIN FINANCIER. Mardi, 18 août 1908. MARCHE MONÉTAIRE. Nouvelle-Orléans - En Banque - Papier exceptionnel 7 & 8 par cent...

CHANGE. Le STEELING est noté. Commercial, 60 jours. 48 1/2. Traités de banques, à vue. 48 1/2.

ACTIONS ET BONDS. Dernière cote de "N. O. Stock Exchange". Banques. Bank of Orleans 100 185. Canal - Louisiana 100 132.

Compagnies d'assurance. Germania 100. Hibernia 100. Lafayette 100. Mechanics and Tr. 100 120.

Chemins de fer. Birmingham Ry & P. W. Co. pref. 100 90. do do com. 65. Little Rock Ry & El. Co. pref. 100 92 1/2.

Actions diverses. Carrollton Lead Co., Ltd. 100. C. U. Hatcher Y. & S. E. Co. 50 17. Camb. T. & T. Co. 100 110.

Table listing various stocks and bonds, including U. S. 4s, 1925, Louisiana 4s, Floating Debt 4s, etc.

Table listing various stocks and bonds, including Bank of Orleans, Canal - Louisiana, Central Trust, etc.

Table listing various stocks and bonds, including Birmingham Ry & P. W. Co., Little Rock Ry & El. Co., Memphis Ry pref., etc.

Table listing market prices for various goods, including MARCHÉS DIVERS, Marché de New-York, and FUTURE DE NEW-YORK.

Table listing market prices for various goods, including MARCHÉS DIVERS, Marché de New-York, and FUTURE DE NEW-YORK.

Table listing market prices for various goods, including MARCHÉS DIVERS, Marché de New-York, and FUTURE DE NEW-YORK.

Table listing market prices for various goods, including MARCHÉS DIVERS, Marché de New-York, and FUTURE DE NEW-YORK.

Table listing market prices for various goods, including MARCHÉS DIVERS, Marché de New-York, and FUTURE DE NEW-YORK.

LA BRASSERIE MODELE DU MONDE. Action automatique, réfrigération parfaite dans des réservoirs en acier émaillé, filtration hygiénique et fermentation parfaite.

Jackson Brewing Co. LA BRASSERIE MODELE DU MONDE. Action automatique, réfrigération parfaite dans des réservoirs en acier émaillé.

GRAINS ET FOURRAGES. MAÏS - On cote 75 pour le blanc, 74 pour le mélangé et 75 pour le jaune.

GRAIN DE COTON ET SES PRODUITS. Voici les prix des receveurs. Short refined 37 1/2 par gallon, en baril; off refined - 0 par gallon.

PRODUITS DE LA CAMPAGNE. Noe cotes représentant le prix de gros au landing. Les marchandises obéissent à 15 & 25 de plus par baril et à 1/2 par livre en lots.

PROVISIONS. MESS FORT - Mess port - \$16 00.

KING EDWARD HOTEL (HOTEL DU ROI EDOUARD) - NEW YORK. 145 & 155 W. 47th St. A toucher de Broadway.

Table listing market prices for various goods, including MARCHÉS DIVERS, Marché de New-York, and FUTURE DE NEW-YORK.

Table listing market prices for various goods, including MARCHÉS DIVERS, Marché de New-York, and FUTURE DE NEW-YORK.

NOTRE SERVICE A L'EST N'A PAS D'EGAL. Deux Trains Rapides d'un Bout à l'Autre Chaque Jour.

CINCINNATI LOUISVILLE OHIOGAGO. Avec Doroire et Chas. Orléans. Tous les samedis dans le Char. Réfectoire.

EXCURSIONS \$1.00 ALLER ET RETOUR DIMANCHES ET MERCREDIS. Pourquoi n'allez-vous pas aux MINERAL WELLS?