

L'ABEILLE

NOUVELLE-ORLEANS

Journal Quotidien

AVEC UNE EDITION HEBDOMADAIRE

Paraisant le SAMEDI MATIN

ET

contenant toutes les Matières Publiées pendant la Semaine dans l'Edition Quotidienne.

Edition Hebdomadaire

De 10 Mols.

De 20 Mols.

De 30 Mols.

L'ABEILLE

Publie tous les jours, en outre des Matières politiques, littéraires et locales.

Des dépêches Télégraphiques complètes de tous les points des Etats-Unis et de l'étranger.

Des listes de Navires en partance dans les ports étrangers et américains pour la Nouvelle-Orléans.

Des listes de Navires dans le port de la Nouvelle-Orléans.

Le Bulletin Financier.

Le Bulletin Commercial.

Les heures de départ et d'arrivée des trains de chemins de fer.

Les heures de départ des bateaux à vapeur.

Bureaux et Ateliers

322 - CHARTRES - 323

EDITION HEBDOMADAIRE

Paraît en un seul numéro. Contient les nouvelles de la semaine, compte beaucoup d'abonnés et de lecteurs en Europe.

Bureaux et Ateliers

323 RUE DE CHARTRES, Edouard Conté et B...

CHEMINS DE FER

"Ozone Route"



EXCURSION \$1.00.

Aller et Retour, Les Dimanches et Mercredi, Nouvelle-Orléans, Lne. à Covington, Claborn, Abita Springs, Mandeville, J. St. Tammany, Florissant, J. St. Mandeville, Barford, Lottis, Pleasant Grove, Le train quitte la Station de la rue Poydras, les Dimanches à 7.25 p. m., les Mercredi à 7.20 a. m., arrive à la Nouvelle-Orléans à 8.15 p. m. Les Dimanches (Seoulins) - Bogalusa, Rio, Gravelpit, Bush, Talahack, Worham, Le train quitte la Station de la rue Poydras à 7.20 a. m., arrive à la Nouvelle-Orléans à 7.25 p. m. Les P. ou B. ou Ch. ou V. ou B. ou S. ou T. ou L. ou M. ou N. ou O. ou P. ou Q. ou R. ou S. ou T. ou U. ou V. ou W. ou X. ou Y. ou Z. Pour plus de renseignements, s'adresser à G. B. AUBURTN, C. F. & P. A. No 705 rue Gravier, sous l'Hôtel St-Charles. Phone Main 498. 27 sept - 27 oct

Q. & C. ROUTE

Changement de Tableau PREHANT EFFET

Dimanche, 10 Février 1907.

Le Train Rapide pour CINCINNATI, NEW YORK et ST-LOUIS, quitte la Nouvelle-Orléans à 7.50 heures A. M. Le Train du Matin à 10.00 heures P. M. Les autres Train comme auparavant.

BUREAU DES BILLETS, 211 rue St-Charles.

Illinois Central R. R.

Seule Ligne Ayant des Chars-Dortoirs Sans Changement

NOUVELLE-ORLEANS et ST-LOUIS.

Deux Excellents Trains Journallement.

Quitte la Nlle Orléans à 7.15 a. m. 7.10 p. m. Arriv. à St-Louis à 7.30 a. m. 4.15 p. m. Arriv. à Chicago à 11.30 a. m. 9.30 p. m. Arriv. à Louisville à 7.50 a. m. 5.35 p. m. Arriv. à Cincinnati à 11.55 a. m. 9.15 p. m.

Une Excellente Manière d'Aller à NEW YORK. INFORMEZ-VOUS A L'Agent des BILLETS en Ville, A CE SUJET, 141 RUE ST-CHARLES PHONE MAIN 3618.

La Compagnie de Chemin de Fer Yazoo & Mississippi Valley.

Table with columns: Départs Quotidiens, Arrivées Quotidiennes, Départs de Memphis, Arrivées de Memphis, Départs de New York, Arrivées de New York, Départs de St-Louis, Arrivées de St-Louis.

BUREAU DES TICKETS, ST-CHARLES et CORNUSS.

JOHN A. SCOTT, Assistant Gén. Agt. Pass. A. J. McCOUGALL, D. P. A. Nouvelle-Orléans.

LOUISVILLE & NASHVILLE

AMBIEN ET SUB.

EDITION HEBDOMADAIRE

Paraît en un seul numéro. Contient les nouvelles de la semaine, compte beaucoup d'abonnés et de lecteurs en Europe.

Bureaux et Ateliers

323 RUE DE CHARTRES, Edouard Conté et B...

AMUSEMENTS.

CITY PARK JOCKEY CLUB Saison d'Hiver des Courses 1906-7. LES COURSES COMMENÇANT A 2 P. M. Les Chars de Course Canal et Espagnole Conduisent Directement à la Grande Tribune. Entrée \$1.50. Dames \$1.00. Sièges dans les Loges 50c.

CHEMINS DE FER SERVICE ADDITIONNEL

AUX POINTS DE LA LOUISIANE ET DU TEXAS VIA SOUTHERN RAILROAD

Billets, Aller et Retour, en Vente les 13, 14 ET 15 FEVRIER. Limite 15 Jours. UN PRIX PLUS 25 CENTS. S'adresser au BUREAU DES BILLETS EN VILLE, 227 RUE ST-CHARLES. PHONE MAIN 4027. 1er sept - 31 oct

VAPEURS. LIGNE FRANÇAISE.

COMPAGNIE GENERALE TRANSATLANTIQUE. Ligne directe au Havre, Paris (France). Partant tous les Jours, à 10 h. A. M. Du quai No 42, Rivière du Nord, pied de la rue Morton.

NOUVELLE-ORLEANS-HAVRE LIGNE DIRECTE.

S. S. CALIFORNIE, 12 février. (Prend des passagers d'embranchement.) Passage de Première Classe - \$80.00 Passage d'Entrepont - \$37.00

AVIS DE SUCCESSIONS.

Succession de George Smith. COEUR CIVILE DE DISTRICT POUR LA Paroisse d'Orléans - No 80478 - Division D. Avis est par le présent donné aux héritiers de cette succession et à toutes autres personnes intéressées d'avoir à se faire connaître dans les dix jours qui suivent la présente notification, les raisons (s'ils en ont) en faveur de leur réclamation, et de les déposer au Greffe de la Cour, sous le sceau de la Cour, par l'intermédiaire de M. Walter Smith, administrateur de cette succession, ne serait pas approuvé et homologué et les fonds distribués conformément aux ordres de la Cour. THOMAS CONNELL, Greffier, J. B. Rossier, Jr. avocat. 6 fév - 8 10 15

Succession vacante de Jacob Frederick Mayer.

COEUR CIVILE DE DISTRICT POUR LA Paroisse d'Orléans - No 81,635 - Division C. Attendu que Adolfo Dogan, administrateur public, a présenté une pétition à la Cour à l'effet d'obtenir des lettres d'administration dans la succession vacante de Frederick Mayer, dédésintéressé, avis est par le présent donné à tous ceux qui ont ou qui peuvent avoir à déclarer dans les dix jours, les raisons pour lesquelles il ne serait pas fait droit à ladite pétition. Par ordre de la Cour, THOMAS CONNELL, Greffier, Ernest T. Florence, avocat. 6 fév - 8 10 15

Succession de L. H. Terry.

COEUR CIVILE DE DISTRICT POUR LA Paroisse d'Orléans - No 80,960, Division E. Avis est par le présent donné aux héritiers de cette succession et à toutes autres personnes intéressées d'avoir à se faire connaître dans les dix jours qui suivent la présente notification, les raisons (s'ils en ont) en faveur de leur réclamation, et de les déposer au Greffe de la Cour, sous le sceau de la Cour, par l'intermédiaire de M. David H. Terry, administrateur de cette succession, ne serait pas approuvé et homologué et les fonds distribués conformément aux ordres de la Cour. THOMAS CONNELL, Greffier, W. L. Hughes, avocat. 7 fév - 7 11 16

AVIS DE SUCCESSIONS.

Succession de George Smith. COEUR CIVILE DE DISTRICT POUR LA Paroisse d'Orléans - No 80478 - Division D. Avis est par le présent donné aux héritiers de cette succession et à toutes autres personnes intéressées d'avoir à se faire connaître dans les dix jours qui suivent la présente notification, les raisons (s'ils en ont) en faveur de leur réclamation, et de les déposer au Greffe de la Cour, sous le sceau de la Cour, par l'intermédiaire de M. Walter Smith, administrateur de cette succession, ne serait pas approuvé et homologué et les fonds distribués conformément aux ordres de la Cour. THOMAS CONNELL, Greffier, J. B. Rossier, Jr. avocat. 6 fév - 8 10 15

Succession vacante de Jacob Frederick Mayer.

COEUR CIVILE DE DISTRICT POUR LA Paroisse d'Orléans - No 81,635 - Division C. Attendu que Adolfo Dogan, administrateur public, a présenté une pétition à la Cour à l'effet d'obtenir des lettres d'administration dans la succession vacante de Frederick Mayer, dédésintéressé, avis est par le présent donné à tous ceux qui ont ou qui peuvent avoir à déclarer dans les dix jours, les raisons pour lesquelles il ne serait pas fait droit à ladite pétition. Par ordre de la Cour, THOMAS CONNELL, Greffier, Ernest T. Florence, avocat. 6 fév - 8 10 15

Succession de L. H. Terry.

COEUR CIVILE DE DISTRICT POUR LA Paroisse d'Orléans - No 80,960, Division E. Avis est par le présent donné aux héritiers de cette succession et à toutes autres personnes intéressées d'avoir à se faire connaître dans les dix jours qui suivent la présente notification, les raisons (s'ils en ont) en faveur de leur réclamation, et de les déposer au Greffe de la Cour, sous le sceau de la Cour, par l'intermédiaire de M. David H. Terry, administrateur de cette succession, ne serait pas approuvé et homologué et les fonds distribués conformément aux ordres de la Cour. THOMAS CONNELL, Greffier, W. L. Hughes, avocat. 7 fév - 7 11 16

AVIS DE SUCCESSIONS.

Succession de George Smith. COEUR CIVILE DE DISTRICT POUR LA Paroisse d'Orléans - No 80478 - Division D. Avis est par le présent donné aux héritiers de cette succession et à toutes autres personnes intéressées d'avoir à se faire connaître dans les dix jours qui suivent la présente notification, les raisons (s'ils en ont) en faveur de leur réclamation, et de les déposer au Greffe de la Cour, sous le sceau de la Cour, par l'intermédiaire de M. Walter Smith, administrateur de cette succession, ne serait pas approuvé et homologué et les fonds distribués conformément aux ordres de la Cour. THOMAS CONNELL, Greffier, J. B. Rossier, Jr. avocat. 6 fév - 8 10 15

Succession vacante de Jacob Frederick Mayer.

COEUR CIVILE DE DISTRICT POUR LA Paroisse d'Orléans - No 81,635 - Division C. Attendu que Adolfo Dogan, administrateur public, a présenté une pétition à la Cour à l'effet d'obtenir des lettres d'administration dans la succession vacante de Frederick Mayer, dédésintéressé, avis est par le présent donné à tous ceux qui ont ou qui peuvent avoir à déclarer dans les dix jours, les raisons pour lesquelles il ne serait pas fait droit à ladite pétition. Par ordre de la Cour, THOMAS CONNELL, Greffier, Ernest T. Florence, avocat. 6 fév - 8 10 15

Succession de L. H. Terry.

COEUR CIVILE DE DISTRICT POUR LA Paroisse d'Orléans - No 80,960, Division E. Avis est par le présent donné aux héritiers de cette succession et à toutes autres personnes intéressées d'avoir à se faire connaître dans les dix jours qui suivent la présente notification, les raisons (s'ils en ont) en faveur de leur réclamation, et de les déposer au Greffe de la Cour, sous le sceau de la Cour, par l'intermédiaire de M. David H. Terry, administrateur de cette succession, ne serait pas approuvé et homologué et les fonds distribués conformément aux ordres de la Cour. THOMAS CONNELL, Greffier, W. L. Hughes, avocat. 7 fév - 7 11 16

AVIS DE SUCCESSIONS.

Succession de George Smith. COEUR CIVILE DE DISTRICT POUR LA Paroisse d'Orléans - No 80478 - Division D. Avis est par le présent donné aux héritiers de cette succession et à toutes autres personnes intéressées d'avoir à se faire connaître dans les dix jours qui suivent la présente notification, les raisons (s'ils en ont) en faveur de leur réclamation, et de les déposer au Greffe de la Cour, sous le sceau de la Cour, par l'intermédiaire de M. Walter Smith, administrateur de cette succession, ne serait pas approuvé et homologué et les fonds distribués conformément aux ordres de la Cour. THOMAS CONNELL, Greffier, J. B. Rossier, Jr. avocat. 6 fév - 8 10 15

Succession vacante de Jacob Frederick Mayer.

COEUR CIVILE DE DISTRICT POUR LA Paroisse d'Orléans - No 81,635 - Division C. Attendu que Adolfo Dogan, administrateur public, a présenté une pétition à la Cour à l'effet d'obtenir des lettres d'administration dans la succession vacante de Frederick Mayer, dédésintéressé, avis est par le présent donné à tous ceux qui ont ou qui peuvent avoir à déclarer dans les dix jours, les raisons pour lesquelles il ne serait pas fait droit à ladite pétition. Par ordre de la Cour, THOMAS CONNELL, Greffier, Ernest T. Florence, avocat. 6 fév - 8 10 15

Succession de L. H. Terry.

COEUR CIVILE DE DISTRICT POUR LA Paroisse d'Orléans - No 80,960, Division E. Avis est par le présent donné aux héritiers de cette succession et à toutes autres personnes intéressées d'avoir à se faire connaître dans les dix jours qui suivent la présente notification, les raisons (s'ils en ont) en faveur de leur réclamation, et de les déposer au Greffe de la Cour, sous le sceau de la Cour, par l'intermédiaire de M. David H. Terry, administrateur de cette succession, ne serait pas approuvé et homologué et les fonds distribués conformément aux ordres de la Cour. THOMAS CONNELL, Greffier, W. L. Hughes, avocat. 7 fév - 7 11 16

AVIS DE SUCCESSIONS.

Succession de George Smith. COEUR CIVILE DE DISTRICT POUR LA Paroisse d'Orléans - No 80478 - Division D. Avis est par le présent donné aux héritiers de cette succession et à toutes autres personnes intéressées d'avoir à se faire connaître dans les dix jours qui suivent la présente notification, les raisons (s'ils en ont) en faveur de leur réclamation, et de les déposer au Greffe de la Cour, sous le sceau de la Cour, par l'intermédiaire de M. Walter Smith, administrateur de cette succession, ne serait pas approuvé et homologué et les fonds distribués conformément aux ordres de la Cour. THOMAS CONNELL, Greffier, J. B. Rossier, Jr. avocat. 6 fév - 8 10 15

TULANE CE SOIR MATINEE. Klav & Erlanger présentent SOUSA OPERA CO. - AVEC JOSEPH CANTOEN - DANS - THE FREE VANCE. Prix des soirs et matineses 50c à \$1.50. La Semaine Prochaine - MARIE GARILL. 12 fév - 31

CRESCENT CE SOIR MATINEE. Par arrangement spécial, M. Joseph Brooks présente LILLIAN H. SWEET - DANS - THE BUTTERFLY. Prix, Soirs et Mat. 50c à \$1.50. Loges \$15. Semaine Prochaine - Mrs Wiggs of the Cabage Patch. 12 fév - 31

Opheum MATINEE et THEATRE CE SOIR. Vaudeville Moderne. Les Fadettes de Boston, Lester & Manning, Norton & Nicholson, 3 Freres La Maize, Ollie Young & Bro., Serro, Dorothy Kenton, Scènes Animées. TOUS LES SOIRS, Soirs 10c, 25c, 50c MATINEES, tous les jours, Lundi 10c, 25c. 12 fév - 31

SHUBERT CE SOIR 8:15. Matinée Samedi. Cette semaine et la semaine prochaine. Matines Mercredi et Samedi. CYRIL SCOTT Dans la Production Originale THE PRINCE CHAP. (PREMIER 25c à \$1.50) 14 fév - 27

WINTER GARDEN BROOKE et son ORCHESTRE CE SOIR A 8, MISS AGNES MAHER, Contralto. Concert Populaire. Admission 25c. Rafraichissements. 12 fév - 31

Nouvel Hotel Denechand. STRICTEMENT MODERNE, ENTIEREMENT A L'EPREUVE DU FEU. Complètement "up-to-date." Sur le Plan Européen. 13 Jan - 26 - dim mer jeu

Levez-vous. Dernière Semaine de la Saison. WINTER GARDEN BROOKE et son ORCHESTRE CE SOIR A 8, MISS AGNES MAHER, Contralto. Concert Populaire. Admission 25c. Rafraichissements. 12 fév - 31

Nouvel Hotel Denechand. STRICTEMENT MODERNE, ENTIEREMENT A L'EPREUVE DU FEU. Complètement "up-to-date." Sur le Plan Européen. 13 Jan - 26 - dim mer jeu

Levez-vous. Dernière Semaine de la Saison. WINTER GARDEN BROOKE et son ORCHESTRE CE SOIR A 8, MISS AGNES MAHER, Contralto. Concert Populaire. Admission 25c. Rafraichissements. 12 fév - 31

Nouvel Hotel Denechand. STRICTEMENT MODERNE, ENTIEREMENT A L'EPREUVE DU FEU. Complètement "up-to-date." Sur le Plan Européen. 13 Jan - 26 - dim mer jeu

Levez-vous. Dernière Semaine de la Saison. WINTER GARDEN BROOKE et son ORCHESTRE CE SOIR A 8, MISS AGNES MAHER, Contralto. Concert Populaire. Admission 25c. Rafraichissements. 12 fév - 31

Nouvel Hotel Denechand. STRICTEMENT MODERNE, ENTIEREMENT A L'EPREUVE DU FEU. Complètement "up-to-date." Sur le Plan Européen. 13 Jan - 26 - dim mer jeu

Liste des navires partis pour la Nouvelle-Orléans.

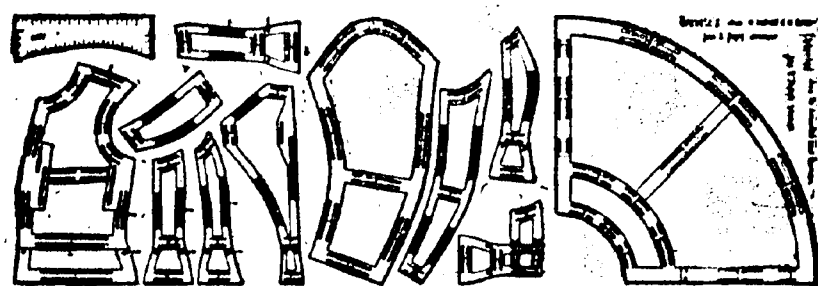
Table with columns: NEW YORK, CHARLESTON, S C, LIVERPOOL, etc. listing ship names and departure times.

Liste des navires dans le port.

Table with columns: Noms, Destination, Monillage, listing ships and their destinations.

CONSULAT DE FRANCE

Godchaux Building, 306-7. On recherche, dans un intérêt de famille, M. Benjamin Reingard, âgé de 7 ans, né en Alsace-Lorraine. L'adresse de M.M.: James Berkelman, S. M. Jean Pierre Etchebaster, S. M. Joseph Passama, S. M. Renaud Eugène Renouard, S. M. Renseignements demandés dans un intérêt de famille sur les héritiers de Mme Alexandrine Benetrix, née Castay, oct-1905



Le conformateur Peyry A LA NOUVELLE-ORLEANS.

Nous avons l'honneur de vous annoncer qu'une branche de notre Académie Nationale de Paris, France, pour coupe de vêtements, est ouverte à la Nouvelle-Orléans, 2001 avenue St-Charles, sous la direction de Monsieur F. Guérin, le grand couturier de cette ville.

S'il est une institution dont la Nouvelle-Orléans ait besoin, c'est bien une Académie de Coupe de Vêtements pour hommes, femmes et enfants. Le grand succès que nous avons obtenu avec les académies établies dans les premières villes d'Europe et d'Amérique, nous fait espérer un égal succès à la Nouvelle-Orléans, attendu qu'un établissement de ce genre sera le seul en cette ville.

A l'avenir, ceux qui désireront étudier cet Art, si utile, indispensable même, ne seront plus forcés d'aller à l'étranger apprendre des coupes anciennes et surannées.

Le "Conformateur Peyry" est le système du vingtième siècle; c'est ce qu'il faut aux tailleurs pour hommes et pour femmes, aux modistes en robes et aux dames qui désirent confectionner elles-mêmes leurs vêtements.

Cette invention rivalise avec la machine à coudre quant à son utilité; et toutes les personnes qui s'intéressent à la coupe, à la confection et à l'élégance des vêtements des deux sexes, trouveront ce système scientifique d'une grande valeur pour le coupur de peu d'expérience, et d'une grande utilité pour une personne expérimentée qui, ayant obtenu succès et renommée, désire pousser son savoir jusqu'à la perfection.

Le "Conformateur Peyry" est un système d'une grande précision appliqué à la coupe des vêtements, avec ou sans coutures. Il fonctionne de deux manières: s'ajuste aux mesures prises sur la personne et se conforme à toutes les courbes et lignes du corps; s'ajuste aussi en plaçant sur la personne même et prend les contours du corps horizontalement et verticalement. Breveté en 1890, et médaillé à l'Exposition Universelle de Paris en 1900, il est donc universellement recommandé. Le système est expliqué par un livre illustré renfermant 108 différents diagrammes et dessins. Les dames et les messieurs pourront à première vue en comprendre les secrets, et quelques explications et un peu de pratique les rendront maîtres de cet art de la coupe. Des diplômes seront donnés aux élèves qui suivront un cours complet.

Nous faisons une déduction de \$1.00 à chacun des lecteurs du journal L'ABEILLE qui se présenteront ou qui enverront par la poste un coupon de L'ABEILLE.

Les personnes ne pouvant se rendre à l'Académie apprendront le système par correspondance. Pour tous renseignements, s'adresser par lettre à l'inventeur, Jean B. Peyry, Post Office Box 570, ou en personne à l'Académie, 2001 avenue St-Charles, N. O. La.

Des représentants sont demandés pour l'Amérique et l'Europe.

OPELOUSAS, LNE, 13 Janvier 1907.

Mon cher M. Tebault: En lisant les journaux ces temps derniers, je n'ai pas pu m'empêcher d'observer que vous êtes impitoyable pour les hommes et que vous faites l'éloge des femmes. Les femmes ne peuvent pas voter, mais les hommes le peuvent, par conséquent je ne crois pas que vous suiviez une bonne politique en chantant toujours les louanges des femmes. Les hommes ne sont pas atteints de la maladie du cerveau qui s'appelle "femme", les femmes au contraire ont toujours les hommes en tête et ne peuvent regarder la lune sans y voir un homme. Vous n'avez jamais entendu un homme vous dire qu'il voyait une femme dans la lune, à moins qu'il ne fût ivre. Si une souris grignote dans la maison, la femme saisira son mari, en disant: "John, il y a un homme dans la maison". Donc elle pense toujours à un homme. Ensuite, avez-vous jamais connu un homme regardant sous son lit pour voir si une femme ne s'y trouve pas? Non, non, pas une femme raisonnable ne se cacherait sous un lit, elle irait plutôt en acheter un aux établissements renommés de W. & Tebault. Votre affligé, (Signé) A. BACHBLOE.

THE PHOENIX, W. G. TEBAUT, JR., Gérant. 217-223 R. ROYALE, 214-220 RUE CAMP. Nouvelle-Orléans, Lne.

HUILE D'OLIVE ADOLPHE PUGET, MARSEILLE. Exigez cette Marque et vous voulez l'huile la Plus Pure et de la Meilleure Qualité. Emballée en bouteilles, demi-bouteilles et quart-bouteilles et en estagons de 5 gallons, 1 gallon, demi-gallon, quart-gallon et huitième-gallon. EN VENTE DANS TOUTES LES EPICERIES. PAUL GELPI & SONS, SEULS AGENTS POUR LES ETATS-UNIS.

PIANOS FISCHER. Un Piano de Haut Grade à Prix Modéré. Plus de 125,000 Fabricés, Vendus et en Usage. VENDU EN FACILES Paiements Mensuels. GRUENWALD.

SATISFAIT est tout le monde qui achète leurs buggies, "Surreys" et leurs harnais avec nous. Ecrivez-nous pour un Catalogue. Vous ne trouverez que le meilleur chez nous. JOS. SCHWARTZ CO., Ltd. 821-835 RUE PERDIDO.