

CHEMINS DE FER.

Queens & Crescent Changeement Routes d'Heures PREPARANT EFFET LUNDI, 1er JUIN 1908

\$1.00

EXCURSIONS DU DIMANCHE A Partir du 29 Mars.

I. C. R. R. McComb City

Points Intermediaires. Quittant la Nlle Orleans a 9:45 p. m. DE RETOUR.

Y. & M. V. R. R. Baton Rouge

Points Intermediaires. Quittant la Nlle Orleans a 8:00 a. m. DE RETOUR.

Abolitez vos Billets à la "Union Station" Samedi matin.

J.N.O. S.M. Assistant Agent General des Passagers.

NOTRE SERVICE A L'EST N'A PAS D'EGAL

CINCINNATI LOUISVILLE CHICAGO

Bureau des Billets, 201 rue St-Charles.

"OZONE ROUTE"

EXCURSIONS \$1.00

ALLER ET RETOUR DIMANCHES ET MERCREDIS

B. B. AUBURN, A. G. P. A.

MINERAL WELLS ?

Dallas et Ft. Worth.

BULLETIN FINANCIER.

Lundi, 3 août 1908.

MARCHE MONETAIRE.

Nouvelle-Orleans - Es Bauxes - Papier exceptionnel... 7 & 8 par cent

CHANGE.

Le STERLING est forte. Commercial, 60 jours, 4.91 1/2

ACTIONS ET BONDS

Table listing various stocks and bonds with columns for name, value, and price.

Chemins de fer.

Table listing railroad companies and their stock prices.

Actions diverses.

Table listing various action stocks and their prices.

Bons divers.

Table listing various bonds and their prices.

BULLETIN COMMERCIAL.

Table listing commercial goods and their prices.

COTON.

Table listing cotton market prices.

Marché de la Nouvelle-Orleans

Table listing local market prices for various goods.

Marchés divers.

Table listing prices for various commodities.

Futures de New-York.

Table listing New York futures prices.

MOUVEMENT DU COTON.

RECU, NET - la Nouvelle-Orleans depuis le 1er septembre

Marché de Liverpool.

SUR PLACE - pour le Midding Améri-

Marché de Havre.

SUR PLACE - 81 1/2 pour Good Middling; 79 pour

SUCRE ET MELASSE.

SUCRE - Open kettle centrifugal établis

VAPEURS.

LIGNE FRANÇAISE.

Ligne directe au Havre, Paris (France)

NOUVELLE-ORLEANS-HAVRE

LIGNE DIRECTE - S. S. VIRGINIE, 29 août.

GRAINS ET FOURRAGES

MAÏS - On cote 75 pour le blanc, 74 pour le mélé et 75 pour le jaune.

GRAIN DE COTON

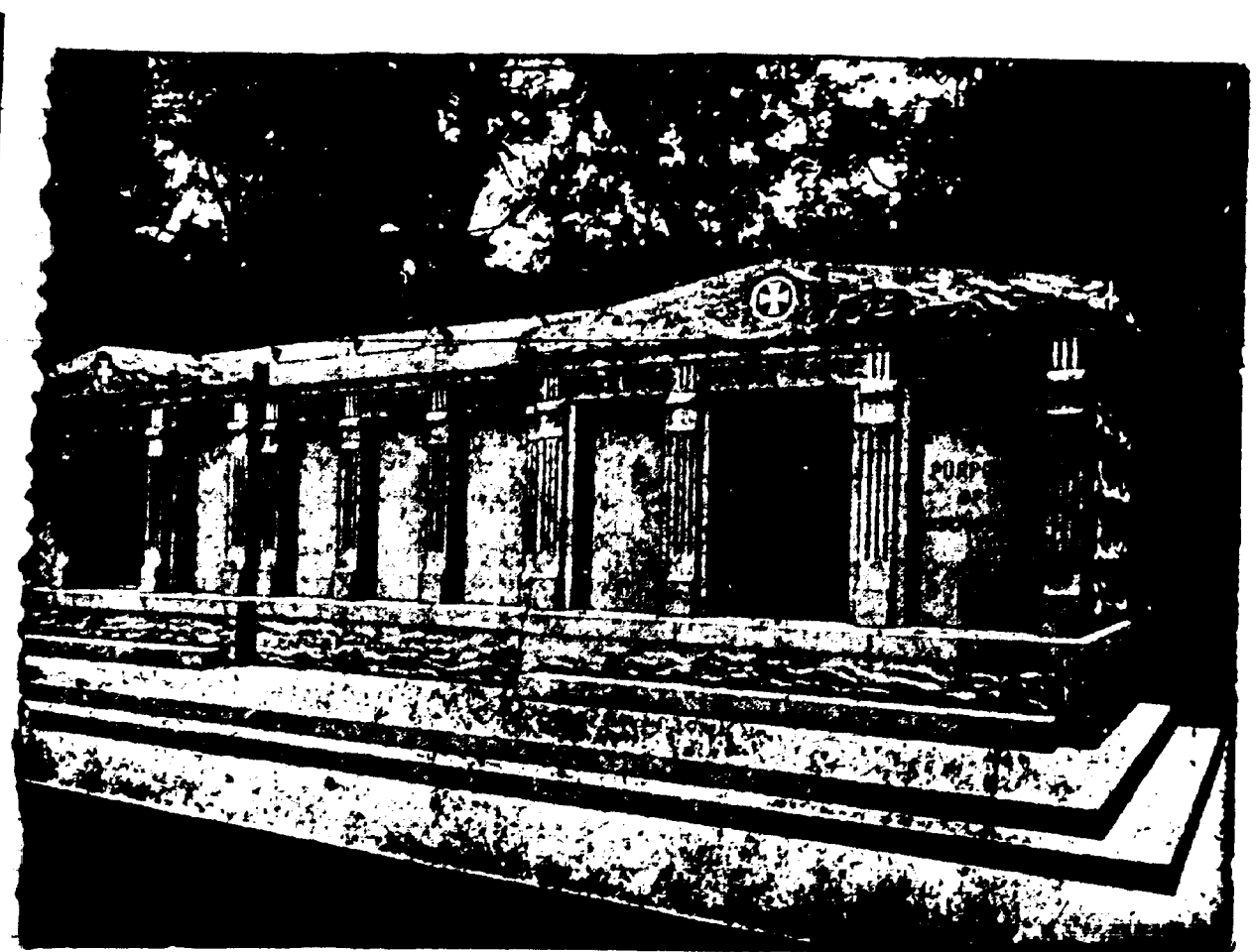
Voici les prix des réserves - Halle - Prime refined 37c par gal-

PRODUITS DE LA CAMPAGNE.

GROS cotes représentent le prix du gros sac landing.

FARINES.

FARINE - Patente, le boeil... 65 00 à 65 50



A VENDRE - Les caveaux dont on voit ci-dessus la gravure. Ils sont en granit, au cimetière St-Louis No 3, Avenue de l'Esplanade.

CONSULAT DE FRANCE

Godechaux Building, 308-07 Bureaux ouverts de 9 heures à 2 heures.

AVIS.

Recherché dans un intérêt de famille: Athanasie Petit.

VAPEURS.

LIGNE FRANÇAISE.

Ligne directe au Havre, Paris (France) Partant tous les lundis, à 10 h. A. M.

NOUVELLE-ORLEANS-HAVRE

LIGNE DIRECTE - S. S. VIRGINIE, 29 août.

GRAINS ET FOURRAGES

MAÏS - On cote 75 pour le blanc, 74 pour le mélé et 75 pour le jaune.

GRAIN DE COTON

Voici les prix des réserves - Halle - Prime refined 37c par gal-

PRODUITS DE LA CAMPAGNE.

GROS cotes représentent le prix du gros sac landing.

FARINES.

FARINE - Patente, le boeil... 65 00 à 65 50

DIAMANTS, MONTRES, Bijoux en Argent et Or Massif. A. M. HILL, 685 rue du Canal.

F. A. BRUNET, IMPORTATEUR DIRECT. HORLOGER, BIJOUTIER, JOAILLIER. 618 RUE ROYALE.

Un Assortiment Complet de Cadeaux Sortables pour les Fêtes, tels que Bracelets, Montres en Or, Belles Pendules et Statues.

SUN INSURANCE COMPANY DE LA NOUVELLE-ORLEANS, LNE. SOCCURSALE. CHAS. D. FOUCHER, Gérant.

La Compagnie d'Assurances Liverpool & London & Globe. Plus de \$71,000,000 de pertes payées dans les Etats-Unis.

D. MERCIER'S SONS Les marchands renommés par la modicité des prix de leurs articles et la loyauté dans leurs transactions commerciales.

VOULEZ-VOUS UN PIANO DE PREMIERE CLASSE? GRUNEWALD, 735 RUE CANAL.