

AMUSEMENTS

3eme REUNION ANNUELLE TROISIEMES DEUX SEMAINES DU 20 JANVIER AU 1er FEVRIER.

City Park Jockey Club

SAISON DE COURSES D'HIVER 1907-1908. Admission, \$1.50. Games, \$1.00. Sièges dans une Loge, 50c.

Musique par le Célèbre Orchestre de Prof. Veazey.

TULANE Et toute cette semaine. Matinée, Mercredi et Samedi à 2. Encore le Plus Grand Succès du Riv.

CRESCENT Et toute cette semaine. Matinée Mardi, Jeudi et Samedi à 2. PRINCE: Soirs, 15, 25, 50, 75.

Opheum MATINEE THEATRE CE SOIR. SAUDEVILLE AVANCE. HERRMANN THE GREAT, LES AMATIS, THE BARRYS, EYA MIDGE, VIOLET DALE.

THEATRE DE L'OPERA. Troupe Milano de Grand Opéra. CE SOIR, à 8 heures, 13me Représentation de "La Favorite".

Winter Garden Morgan Dowling, Directeur. Matinée à 2 heures. Mercredi et Samedi, Commençant à 2 heures.

Le Coliseum Skating Rink. Saison Nouvelle Direction. Est maintenant ouvert. Une visite vous fera voir comment il est dirigé.

LA PLUS GRANDE EXPOSITION De Véhicules, Harnais et Accessoires. NOUVEL ETABLISSEMENT DE Joseph Schwartz Co., Ltd.

UNION SANITARY EXCAVATING CO. WM. C. FAUT, Président. Incorporé en 1882. LOUIS RUCH, Secrétaire.

Bulletin Commercial Mercredi, 22 janvier 1908. COTON. Marché de la Nouvelle-Orléans.

Futures de New-York. Irréguliers. Janvier, 10.35 à 10.37. Février, 10.49 à 10.50.

Marché de la Nouvelle-Orléans SUR PLACE. Aujourd'hui. Low Ordinary, 7 1/2.

MOUVEMENT DU COTON. REQU, NET. 414 Nouvelle-Orléans depuis le 1er septembre.

Marché de New-York. Anjourd'hui le middling était coté à: Liverpool, 11 1/16.

Marché de Liverpool. SUR PLACE. Cotes pour le Middling Américain.

Table of market prices for various goods including Open kettle, Centrifugal, and Standard.

TONNELLERIE. Nouveaux barils de sucre, 6 cercles, 45c.

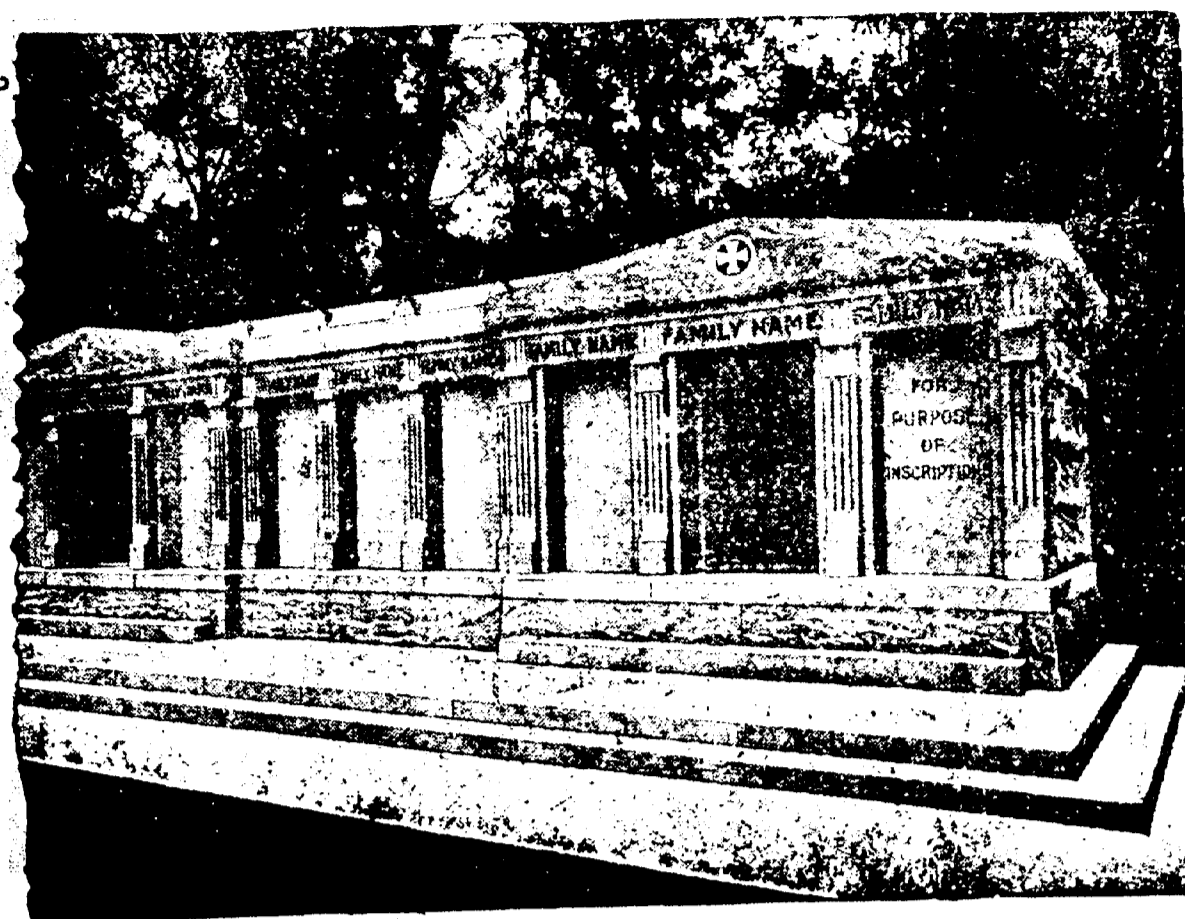
RIZ. Mouvement du Riz. Compilé par le Secrétaire du New Orleans Board of Trade, Ltd.

FAINES. "AU BOARD OF TRADE. FARINE—Patente, le baril, \$6.00 à \$6.50.

GRAINS ET FOURRAGE. MAÏS—On cote 75 pour le blanc, 74 pour le mélangé.

CONSULAT DE FRANCE. Godechaux Building, 306-07. Les jeunes gens de la classe de 1907.

L'Ecole de Culture Physique Pons, 116 RUE ST-CHARLES. Pour le développement des Hommes et des Femmes.



A VENDRE—Les caveaux dont on voit ci-dessus la gravure. Ils sont en granit, au cimetière St-Louis No 3, Avenue de l'Espérance.

Sixième Etat Annuel DE LA Compagnie d'Assurance Germania. Recettes: Primes de son portefeuille, \$75,853.32.

Le Restaurant du Nouvel Hôtel St-Charles. A l'usage de Bureau, Entrée rue Gravier.

BAINS DU ST-CHARLES. Electricité, Turcs, Exeuses, Romains, Ordinaires.

Charbon. Charbon Pittsburg, Charbon Alabama, Charbon Anthracite.

W. G. COYLE & CO., 837 rue Carondelet, coin Union. Cour Succursale—No 4716 rue Magasins coin Valence.

VAPEURS. LIGNE FRANÇAISE. COMPAGNIE GENERALE TRANSATLANTIQUE.

NOUVELLE-ORLEANS-HAVRE LIGNE DIRECTE. S. S. VIRGINIE, 25 février 1908.

BULLETIN FLUVIAL.

Fourni par le Bureau Météorologique à la Nouvelle-Orléans, Département de l'Agriculture des Etats-Unis.

Table with columns: STATIONS, Pleine hauteur à la fois, Ligne de danger, Hauteur, Changements dans les dernières 24 heures.

VOULEZ-VOUS UN PIANO DE PREMIERE CLASSE. Grunewald, 735 RUE CANAL.

W. G. TEBALT, MEUBLES, 214 RUE DU CAMP. "All green was vanished save of pine and yew, That still displayed their melancholy hue."

DEUX NAVIRES A LA HAVANE PAR VOIE DE LA SOUTHERN PACIFIC STEAMSHIP LINE.

PRIX d'Excursion POUR LES FETES. Tickets bons pour le départ du 20 au 25 décembre.

TICKETS EN VILLE. 141 Rue St-Charles. L&N NOTRE SERVICE A L'EST.

"OZONE ROUTE" EXCURSIONS \$1.00. ALLER ET RETOUR BIMANCHES ET MERCREDIS.

Q. & C. New Orleans AND Northeastern Railroad. LES EXCURSIONS DU MERCREDI A LUMBERTON, Miss.,

Yazoo & Mississippi Valley. BUREAU DES TICKETS. ST-CHARLES ET COMMUNE.