

COMPAGNIE FRANCO-AMERICAINE D'EXCURSIONS

624 RUE GRAVIER, Nouvelle-Orléans.

N'ORGANISEZ PAS VOTRE

VOYAGE EN FRANCE

Avant d'avoir pris connaissance de nos conditions exceptionnellement avantageuses.

Départ de la Nouvelle-Orléans vers le 15 mai, par l'un des magnifiques steamers de la "Leyland Line"...

Paris—Jour par jour, en suivant un programme établi, selon les circonstances, de semaine en semaine, visite des innombrables monuments et curiosités de Paris et des environs...

Les Environs: Versailles, Saint-Cyr, Fontainebleau, Compiègne, Chantilly, Ruines de Pierrefonds, Saint-Denis, Saint-Germain, Enghien-les-Bains, etc., etc.

Retour à Paris A l'occasion des Fêtes Nationales du 14 Juillet, et pendant les trois ou quatre jours que durent ces fêtes, une promenade en voiture sera faite aux environs chaque matin.

mid) et le soir, liberté individuelle complète, pour permettre aux touristes d'apprécier de plus près le spectacle des fêtes populaires à Paris.

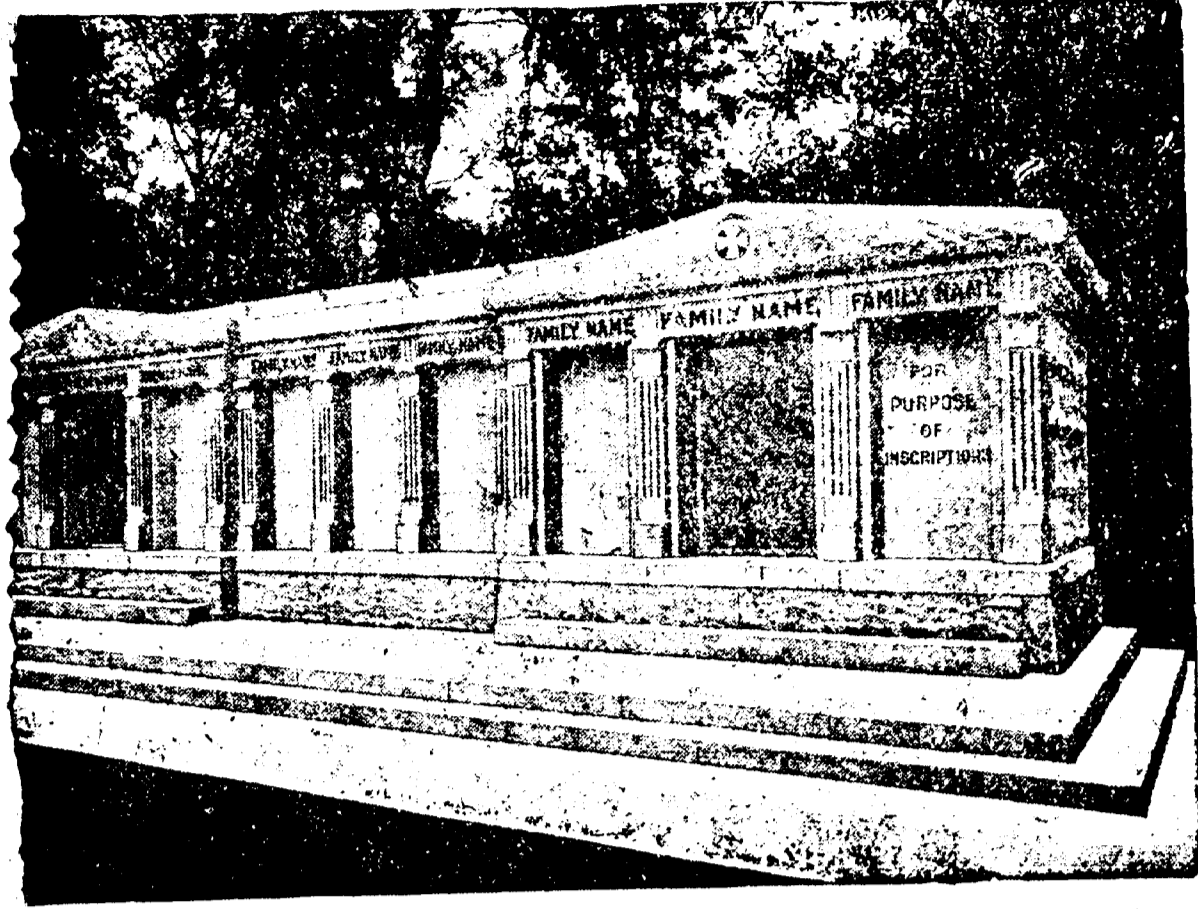
Le prix de l'Excursion, tous frais compris: Voyage en 1ère classe cabine à l'aller et au retour, Hôtels, amusements, promenades, Etc. Etc., est ainsi fixé: —500 dollars par personne adulte.

Voir Conditions Générales de la Circulaire.

L'embarquement et l'installation à bord, au départ de la Nouvelle-Orléans, s'effectueront par les soins et sous la surveillance de Monsieur J. A. Buisson, l'actif et sympathique agent de la "Leyland Line".

Un avis ultérieur fera connaître aux intéressés la date exacte du départ et le quai d'embarquement où ils devront se transporter, eux et leurs bagages.

Pour "La Compagnie Franco-Américaine d'Excursions", Aug. F. Foudroux, Directeur, 624 rue Gravier, de 11 heures à 1 heure.



A VENDRE — Les caveaux dont on voit ci-dessus la gravure. Ils sont en granite, au cimetière St-Louis No 3, Avenue de l'Esplanade. Il en est qui ont une contenance de 12 grands cercueils et d'autres de 8. Chacun est distinct des autres, et tous sont vendus séparément à des prix très réduits. S'adresser à CHAS. A. ORLEANS, No 319 Rue Carondelet ou au Gardien.

DIAMANTS, MONTRES, Bijoux en Argent et Or Massif.

A. M. HILL, 685 rue du Canal.

F. A. BRUNET, IMPORTATEUR DIRECT.

HORLOGER, BIJOUTIER, JOAILLIER. RUE ROYALE. 313. ALLIANCES ET BAGUES DE MARIAGE EN TOUT GENRE. Le Seul Grand et Unique Maison Française à la Nouvelle-Orléans.

W. G. TEBAUT, MEUBLES, 214 RUE DU CAMP.

"All green was vanished save of pine and yew, That still displayed their melancholy hue; Save the green holly with its berries red, And the green moss that o'er the gravel spread."

Nous avons en la témérité de tenir des jouets pendant nombre de saisons. Nous nous proposons maintenant de les vendre tous au prix coûtant. Nous trouvons qu'ils prennent trop de place. Le commerce des jouets demande un grand nombre de vendeurs; le commerce des meubles en exige peu. Les jouets ne sont pas en quête d'aronde dans notre branche de commerce—par conséquent nous nous en déferons, au prix coûtant. Tous des jouets utiles; nous ne tenons que des jouets utiles.

de 3e 1918... 1003... Floating Debt 4e... 238... Judicial Ex. Fund 4e... 280... City Premium Bonds... 1013, 1023... Public Imp. Bonds... 983, 98... Sewers, gold... 108... Ashafalays District... 110

QUI EST ST-PAUL, L'ENCANTEUR? Demandez-le à l'Abéille. 10 mai—1er

L'Ecole de Culture Physique Pons, 116 RUE ST-CHARLES. Pour le développement des Hommes et des Femmes et le traitement de ceux qui sont atteints de débilité. CARL PONS, Champion d'athlétisme Greco-Romain, Directeur. Adresse: CARL PONS, Enseigne aux Dames, 18 août—

BULLETIN FLUVIAL.

Fourni par le Bureau Météorologique à la Nouvelle-Orléans, Département de l'Agriculture des Etats-Unis. L'édition à 8 heures A. M. Nouvelle-Orléans, 22 avril 1908.

Table with columns: STATIONS, Hauteur, Changements dans les dernières 24 heures. Lists various river stations and their water levels.

Bulletin Financier

Mardi 22 avril 1908. MONTRENAIS. Non Renseignés. En Renseignés...

CHANGE.

STERLING est faible. Commercial, 60 jours... 48 1/2. Les FRANCS sont faibles. 60 jours... 5.21 1/2...

ACTIONS ET BONDS.

Derrière cotée de "N. O. Stock Exchange". Valeur Officielle... 4 0/0

Banques.

Table listing various banks and their financial status, including Bank of Orleans, Bank of Louisiana, etc.

Compagnies d'assurance.

Table listing insurance companies and their financial status, including Germania, Hamburg, etc.

Chemins de fer.

Table listing railroad companies and their financial status, including Birmingham Ry. & Pow. Co., etc.

Actions diverses.

Table listing various stocks and bonds, including Gasolition, Louisiana, etc.

CHEMINS OF FFR. EXCURSION. SOUTHERN PACIFIC. DIMANCHE, LE 26 AVRIL, DE LA NOUVELLE-ORLEANS A...

\$1.00 EXCURSIONS DU DIMANCHE. A Partir du 29 Mars. I. C. R. R. McComb City ET Points Intermédiaires.

Y. & M. V. R. R. Baton Rouge ET Points Intermédiaires. Quittant la Nlle Orléans à 8:00 a. m. DE RETOUR.

Achetez vos Billets à la "Union Station" Dimanche matin. JNO. A. SCOTT, Assistant Agent Général des Passagers.

"OZONE ROUTE" EXCURSIONS \$1.00. ALLER ET RETOUR DIMANCHES ET MERCREDIS. De la Nouvelle-Orléans, La., à...

CONSULAT DE FRANCE. Godchaux Building, 306-07 AVIS. Les jeunes gens faisant partie de la classe de 1907 ou ajournés des classes précédentes sont invités à se présenter au Consulat pour y recevoir...

Q. & C. ROUTE. New Orleans AND Northeastern Railroad. LES EXCURSIONS DU MERCREDI A LUMBERTON, MISS., AUX POINTS INTERMÉDIAIRES...

E. A. ANDRIEU, SUCCESSION DE JULES ANDRIEU. Propriétés Foncières, Stocks et Bons, 802 RUE PERDIDO. Membre de la New Orleans Stock Exchange.