

CHEMINS DE FER.

Spoken & Crescent Change ment Route d'Heures PREPARANT EFFET LUNDI, 1er JUIN 1908

VAPEURS.

LIGNE FRANÇAISE.

COMPAGNIE GENERALE TRANSATLANTIQUE.

Ligne directe au Havre, Paris (France) Partant tous les vendredis, à 10 h. A. M.

BULLETIN FINANCIER.

Joué, 20 août 1908.

MARCHE MONETAIRE.

Nouvelle-Orléans - En Banque - Papier exceptionnel... 7 à 8 per cent

CHANGE.

Le STERLING est ferme. Commercial, 60 jours, 48 1/2

ACTIONS ET BONDS.

Banques. Bank of Orleans... 100 185 Usual - Louisiana

Compagnies d'assurance.

Germania... 100 Hibertia... 100 Lafayette... 100

Chemins de fer.

Birmingham Ry. & Pow. Co. prof. 100 do do com. 65

Actions diverses.

Corrillon Lead Co. Ltd. 100 C. G. Hightower Y.

Table of stock prices for various companies including Suburban City, Teope Consolidated, and others.

Bons divers.

Table of bond prices including U. S. 4s, 1918, Louisiana 4s, etc.

MARCHE DE LIVERPOOL.

SUR PLACE. Cotes - pour le Middling Américain.

MARCHE DE HAVRE.

SUR PLACE. 8 1/2 pour Good Middling; 79 pour Fully Middling.

SUCRE ET MELASSE.

Table of sugar and molasses prices including Open kettle centrifugal, Open kettle (nouveau), etc.

TONNELLERIE.

Table of barrel prices for various types of barrels.

RIZ.

Mouvement du Riz. Compilé par le Secrétaire du New Orleans Board of Trade, Ltd.

MARCHE DE LA NOUVELLE-ORLEANS.

Table of local market prices for various goods.

FUTURES DE LA NOUVELLE-ORLEANS.

Table of futures prices for various commodities.

Table of market prices for various months from August to December.

MARCHE DIVERSE.

Table of market prices for various goods including Galveston, Mobile, Savannah, etc.

MARCHE DE NEW-YORK.

Table of market prices for various goods including Sugar, Coffee, etc.

MOUVEMENT DU COTON.

Table of cotton movement statistics including RECU, NET, etc.

MARCHE DE LIVERPOOL.

SUR PLACE. Cotes - pour le Middling Américain.

MARCHE DE HAVRE.

SUR PLACE. 8 1/2 pour Good Middling; 79 pour Fully Middling.

SUCRE ET MELASSE.

Table of sugar and molasses prices including Open kettle centrifugal, Open kettle (nouveau), etc.

TONNELLERIE.

Table of barrel prices for various types of barrels.

RIZ.

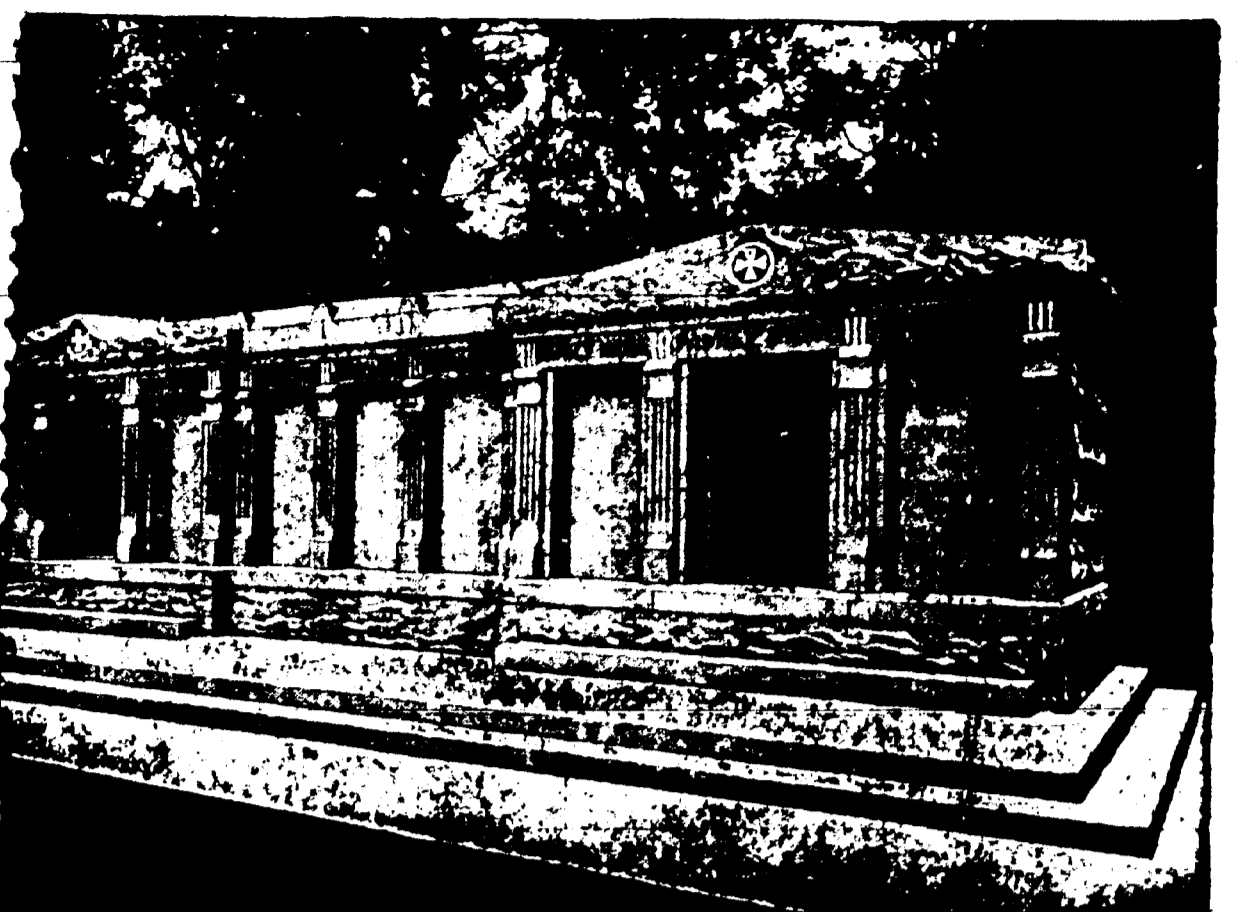
Mouvement du Riz. Compilé par le Secrétaire du New Orleans Board of Trade, Ltd.

MARCHE DE LA NOUVELLE-ORLEANS.

Table of local market prices for various goods.

FUTURES DE LA NOUVELLE-ORLEANS.

Table of futures prices for various commodities.



A VENDRE - Les caveaux dont on voit au-dessus la gravure. Ils sont en granit, au cimetière St-Louis No 3, à l'angle de l'Esplanade.

VENTES A L'ENCAN.

Advertisement for M. A. Baccich, featuring text about furniture, installations, and Delta Warehouse Co. Ltd.

Advertisement for KING EDWARD HOTEL, New York, featuring a large image of the hotel building.

Advertisement for GRAINS ET FOURRAGES, listing various types of grain and their prices.

Advertisement for PRODUITS DE LA CAMPAGNE, listing various agricultural products.

Advertisement for Fruits et Noix, listing various fruits and nuts.

Advertisement for Epicerie, listing various grocery items.

Advertisement for Futures, listing various futures contracts and their prices.

NOTRE SERVICE A L'EST.

N'A PAS D'EGAL Deux Trains Rapides d'un Bout à l'Autre Chaque Jour

CHICAGO LOUISVILLE CHICAGO.

avec Dorothea et Champe Orléans. Tous les Jours dans la Choez Bouteille.

EXCURSIONS \$1.00.

ALLER ET RETOUR DIMANCHES ET MERCREDIS - De la Nouvelle-Orléans, La, à l'Autre Choez Jour

Advertisement for Mineral Wells, featuring a logo and text about the location.