

Les Janus

Série de sculptures aquatiques dynamiques



*ilotopie - 30 avenue Marx Dormoy
13 230 Port Saint Louis du Rhône
Tel : 04 42 48 40 04 / Fax : 04 42 48 46 38
Mail : ilotopie@ilotopie.com / Site : www.ilotopie.com*

Le bassin des mythes : les Janus.

Cette installation sur l'eau consacre la remonté des mythes : cinq divinités aquatiques, présentes en différentes eaux de la planète, émergent doucement de la surface pour apparaître en énormes têtes bifaces, sortes de Janus marins qui vous regardent, puis disparaissent soudainement dans un bouillonnement d'air.

Les cinq continents sont évoqués par cette dizaine de dieux d'eau qui s'oppose souvent comme forces de vie ou angoisse de l'inconnu.

Le dispositif profite de la lumière solaire captée au sommet des têtes pour élever chaque sculpture par compression d'air ; après son émergence et sa lente apparition de cinq à six minutes, la divinité aquatique arrive à son point d'engloutissement et plonge dans l'eau en trois secondes.

Les émergences sont des cycles aléatoires et ce ballet des divinités est ininterrompu.

Au soir, l'absence de lumière arrêtera ce rythme des émergences.

Sur la rive à terre, les spectateurs peuvent entendre des commentaires sur ces eaux planétaires.

Essais techniques du prototype ludion à Port Saint Louis, en eau de mer



Chaque tête fait 8m³ soit 2 mètres par 2 mètres. Son support est un ludion de 350 kg à air comprimé.



L'acteur, sur le sommet de la future tête, vérifie la stabilité à la gîte du ludion.

Position haute du ludion, tête entièrement émergée.



Lâché automatique de l'air et disparition dans l'eau en 3 secondes.



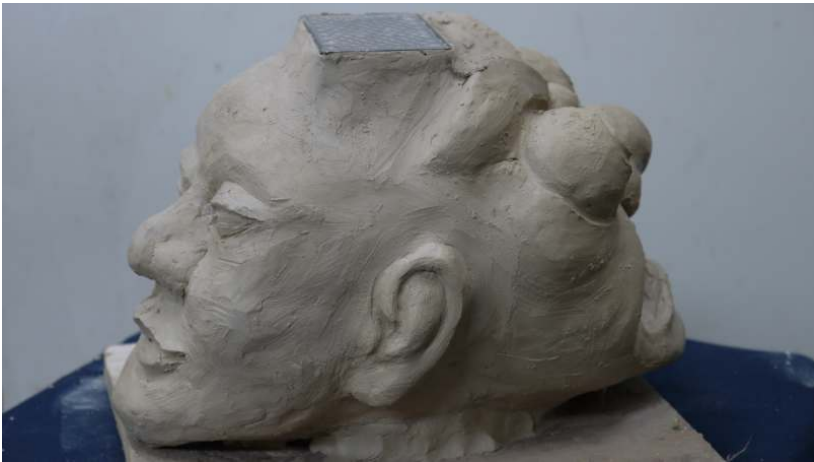
Position basse, tête immergée qui va monter doucement en six minutes.



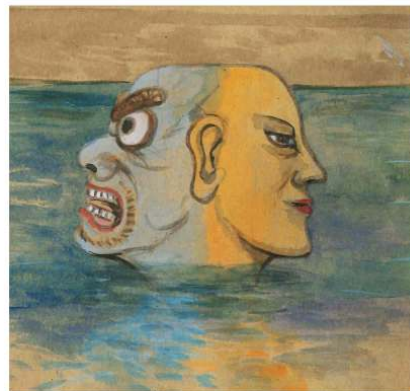
Essais de Janus, têtes doubles, en modèles argile



Mythologies aquatiques Egyptiennes



Mythologies aquatiques Coréennes



Le panneau photovoltaïque au sommet de la tête fournira l'énergie pour les montées et descentes de la sculpture.



Double Janus



Mythologies aquatiques Indous

Janus implantés à la centrale Hydraulique de St Chamas



Mythologies aquatiques Maori



Mythologies aquatiques Indous



Mythologies aquatiques Egyptiennes



Mythologies aquatiques Coréennes



Mythologies aquatiques Grecques