

REDES DE COMPUTADORA

T.A.R

- ¿Qué es una red de computadora?

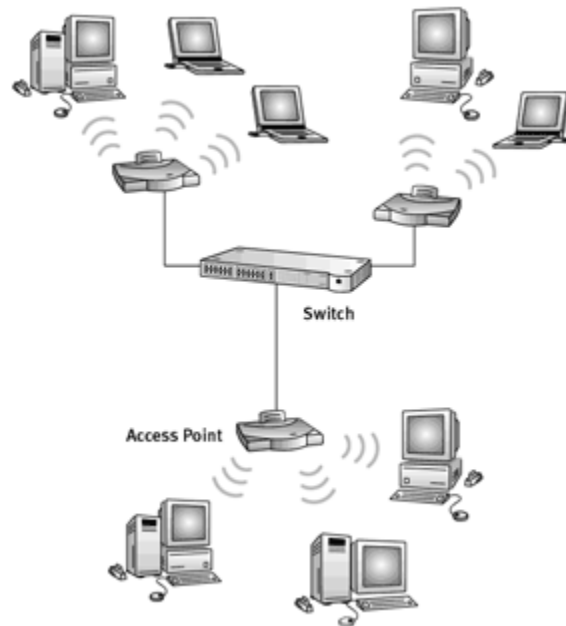
Un conjunto de equipos informáticos y software conectados entre si por medio de dispositivos físicos

- ¿Cuáles son las ventajas de conectarse a una red?

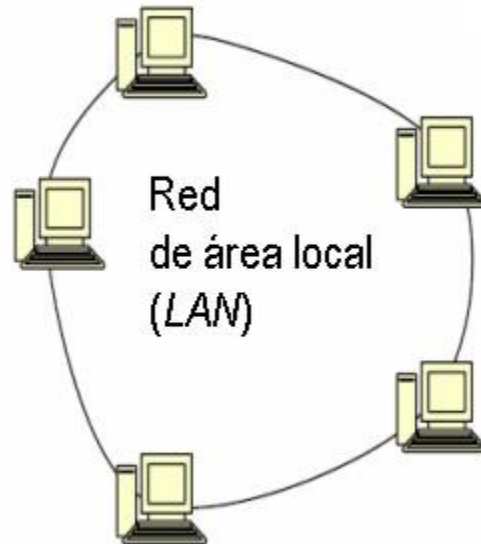
Compartir periféricos, transferir datos, centralizar programas informáticos clave, crear una copia de seguridad automáticamente

- Tipos de redes, defínelas y realiza un dibujo

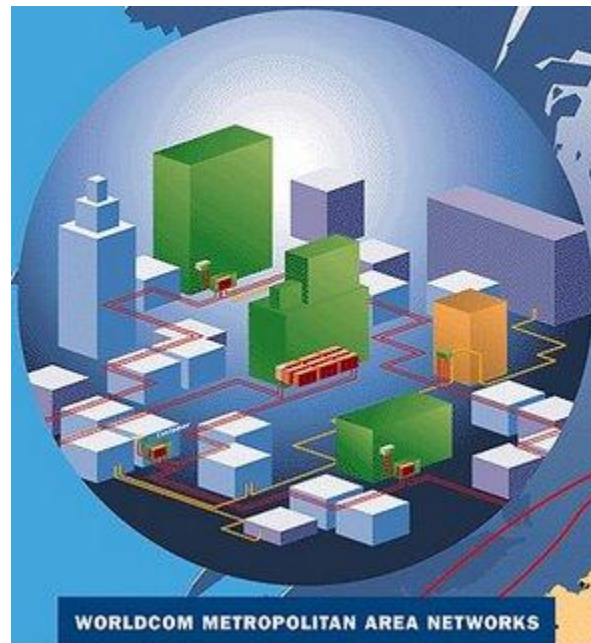
1. Red inalámbrica de área personal, es una red de computadoras inalámbrica para la comunicación entre distintos dispositivos cercanos al punto de acceso.



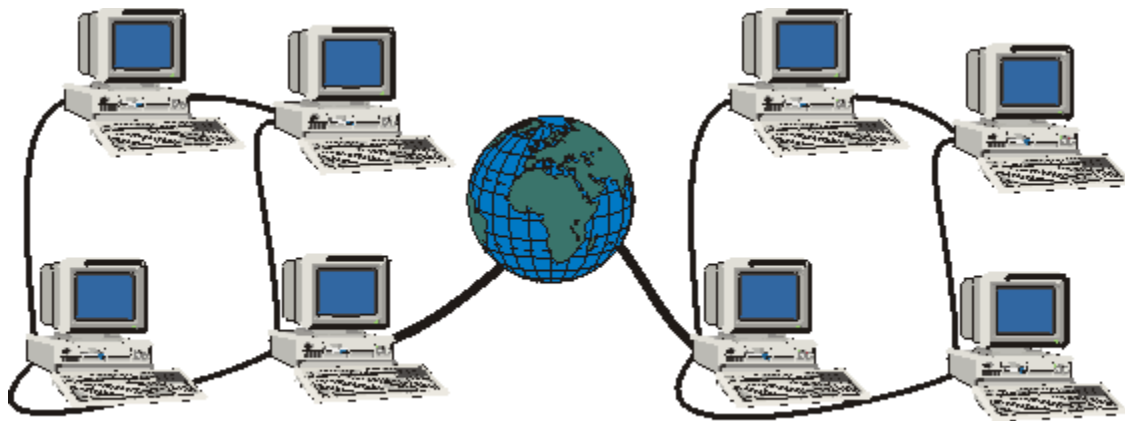
2. Red de área local, es una red que se limita a un área especial relativamente pequeña tal como un cuarto, un solo edificio, una nave, o un avión. Las redes de área local a veces se llaman una sola red de localización. Nutilizan medios o redes de interconexión



3. Red de área metropolitana, es públicos una red de alta velocidad (banda ancha) que da cobertura en un área geográfica más extensa que un campus, pero aún así limitado. Por ejemplo, una red que interconecte los edificios públicos de un municipio dentro de 9la localidad por medio de fibra óptica.ç

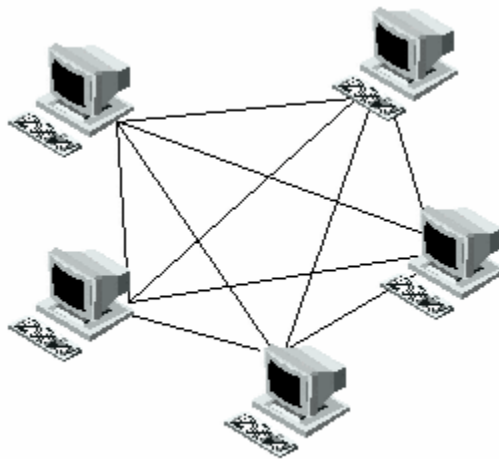


4. Redes de área amplia, son redes informáticas que se extienden sobre un área geográfica extensa utilizando medios como: satélites, cables interoceánicos, Internet, fibras ópticas públicas, etc.



Red de área extensa (WAN)

- Define la topología de red y dibújalas
 1. Topología en Malla: En una topología en malla, cada dispositivo tiene un enlace punto a punto y dedicado con cualquier otro dispositivo. El término dedicado significa que el enlace conduce el tráfico únicamente entre los dos dispositivos que conecta.



Topología de malla

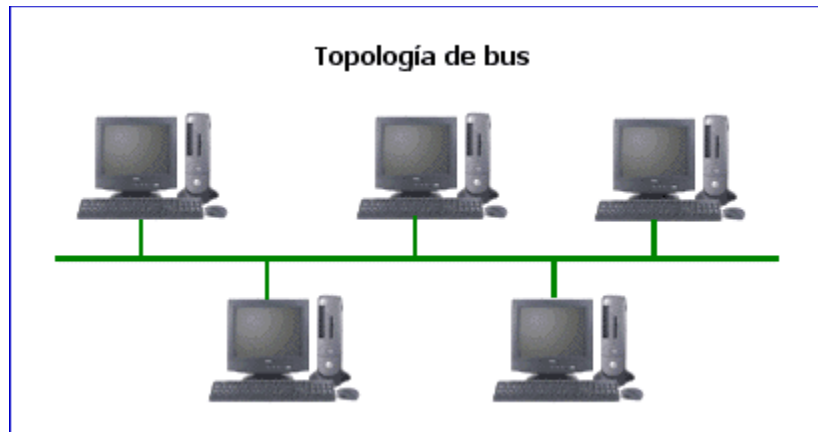
2. Topología en Estrella: En la topología en estrella cada dispositivo solamente tiene un enlace punto a punto dedicado con el controlador central, habitualmente llamado concentrador. Los dispositivos no están directamente enlazados entre sí.



3. Topología en Árbol: La topología en árbol es una variante de la de estrella. Como en la estrella, los nodos del árbol están conectados a un concentrador central que controla el tráfico de la red. Sin embargo, no todos los dispositivos se conectan directamente al concentrador central. La mayoría de los dispositivos se conectan a un concentrador secundario que, a su vez, se conecta al concentrador central.



4. Topología en Bus: Una topología de bus es multipunto. Un cable largo actúa como una red troncal que conecta todos los dispositivos en la red.



5. Topología en Anillo: En una topología en anillo cada dispositivo tiene una línea de conexión dedicada y punto a punto solamente con los dos dispositivos que están a sus lados. La señal pasa a lo largo del anillo en una dirección, o de dispositivo a dispositivo, hasta que alcanza su destino. Cada dispositivo del anillo incorpora un repetidor.



- Describe las tecnologías de las siguientes redes
 1. Apple:
 2. Arc net:
 3. Token ring:
 4. Ethernet:
- ¿Qué es wi-fi para que se utiliza y como se configura?

Es un mecanismo de conexión de dispositivos electrónicos de forma inalámbrica. Se usa para conectarse a internet a través de un punto de acceso de red inalámbrica.

- ¿Qué es intranet y como funciona?

Es una red de ordenadores privados. Utiliza tecnología internet para compartir dentro de una organización parte de sus sistemas de información

- ¿Qué significa www y para que sirve?

World Wide Web. Se utiliza para visualizar sitios web compuestos de paginas web

- ¿Qué significa http y para que se utiliza?

HyperText Transfer Protocol. Es el protocolo usado en cada transición de la Word Wide Web

- ¿Qué significa html y para que se utiliza?

HyperTextMarkupLanguage. Para la elaboración de paginas web

- ¿Qué significa URL y para que se utiliza?

UniformResourceLocator. Se usa para nombrar recursos en internet para su localización o identificación

- Menciona que son navegadores y cuales son los mas utilizados?

es una aplicación que opera atraves de internet. Safari, googlechrome, internet explorer, mozilla, opera, chromium

- ¿Qué son los motores de búsqueda y para que se utiliza?

Es un sistema informatico que busca archivos almacenados en servidores web gracias a su "spider"

- ¿Qué son y para que se utilizan los foros?

Es una aplicación web que da soporte a opiniones en línea

- ¿Cómo acceso a un foro?

Registrándome en una pagina

- ¿Qué es wiki?

Un wiki o una wiki es un sitio web cuyas páginas pueden ser editadas por múltiples voluntarios a través del navegador web. Los usuarios pueden crear, modificar o borrar un mismo texto que comparten. Los textos o páginas wiki tienen títulos únicos. Si se

escribe el título de una página wiki en algún sitio del wiki entre dobles corchetes ([...]), esta palabra se convierte en un enlace web a la página wiki.