

DEPECES TELEGRAPHIQUES TRANSMISES A L'ABELLE

NOUVELLES EUROPEENNES

NOUVELLES ELECTORALES

FLORIDE

CAROLINE DU SUD

LOUISIANE

FRANCE

ITALIE

LES CHAMBRES

LE BUDGET

LE MINISTRE DES AFFAIRES ETRANGERES

LE MINISTRE DE LA JUSTICE

LE MINISTRE DE L'INSTRUCTION PUBLIQUE

LE MINISTRE DE LA GUERRE

LE MINISTRE DE LA MER ET DES COLONIES

LE MINISTRE DE L'AGRICULTURE

LE MINISTRE DES FINANCES

LE MINISTRE DE LA JUSTICE

LE MINISTRE DE L'INSTRUCTION PUBLIQUE

LE MINISTRE DE LA GUERRE

LE MINISTRE DE LA MER ET DES COLONIES

LE MINISTRE DE L'AGRICULTURE

LE MINISTRE DES FINANCES

LE MINISTRE DE LA JUSTICE

LE MINISTRE DE L'INSTRUCTION PUBLIQUE

LE MINISTRE DE LA GUERRE

LE MINISTRE DE LA MER ET DES COLONIES

LE MINISTRE DE L'AGRICULTURE

LE MINISTRE DES FINANCES

LE MINISTRE DE LA JUSTICE

NOUVELLES EUROPEENNES

NOUVELLES ELECTORALES

FLORIDE

CAROLINE DU SUD

LOUISIANE

FRANCE

ITALIE

LES CHAMBRES

LE BUDGET

LE MINISTRE DES AFFAIRES ETRANGERES

LE MINISTRE DE LA JUSTICE

LE MINISTRE DE L'INSTRUCTION PUBLIQUE

LE MINISTRE DE LA GUERRE

LE MINISTRE DE LA MER ET DES COLONIES

LE MINISTRE DE L'AGRICULTURE

LE MINISTRE DES FINANCES

LE MINISTRE DE LA JUSTICE

LE MINISTRE DE L'INSTRUCTION PUBLIQUE

LE MINISTRE DE LA GUERRE

LE MINISTRE DE LA MER ET DES COLONIES

LE MINISTRE DE L'AGRICULTURE

LE MINISTRE DES FINANCES

LE MINISTRE DE LA JUSTICE

LE MINISTRE DE L'INSTRUCTION PUBLIQUE

LE MINISTRE DE LA GUERRE

LE MINISTRE DE LA MER ET DES COLONIES

LE MINISTRE DE L'AGRICULTURE

LE MINISTRE DES FINANCES

NOUVELLES EUROPEENNES

NOUVELLES ELECTORALES

FLORIDE

CAROLINE DU SUD

LOUISIANE

FRANCE

ITALIE

LES CHAMBRES

LE BUDGET

LE MINISTRE DES AFFAIRES ETRANGERES

LE MINISTRE DE LA JUSTICE

LE MINISTRE DE L'INSTRUCTION PUBLIQUE

LE MINISTRE DE LA GUERRE

LE MINISTRE DE LA MER ET DES COLONIES

LE MINISTRE DE L'AGRICULTURE

LE MINISTRE DES FINANCES

LE MINISTRE DE LA JUSTICE

LE MINISTRE DE L'INSTRUCTION PUBLIQUE

LE MINISTRE DE LA GUERRE

LE MINISTRE DE LA MER ET DES COLONIES

LE MINISTRE DE L'AGRICULTURE

LE MINISTRE DES FINANCES

LE MINISTRE DE LA JUSTICE

LE MINISTRE DE L'INSTRUCTION PUBLIQUE

LE MINISTRE DE LA GUERRE

LE MINISTRE DE LA MER ET DES COLONIES

LE MINISTRE DE L'AGRICULTURE

LE MINISTRE DES FINANCES

NOUVELLES EUROPEENNES

NOUVELLES ELECTORALES

FLORIDE

CAROLINE DU SUD

LOUISIANE

FRANCE

ITALIE

LES CHAMBRES

LE BUDGET

LE MINISTRE DES AFFAIRES ETRANGERES

LE MINISTRE DE LA JUSTICE

LE MINISTRE DE L'INSTRUCTION PUBLIQUE

LE MINISTRE DE LA GUERRE

LE MINISTRE DE LA MER ET DES COLONIES

LE MINISTRE DE L'AGRICULTURE

LE MINISTRE DES FINANCES

LE MINISTRE DE LA JUSTICE

LE MINISTRE DE L'INSTRUCTION PUBLIQUE

LE MINISTRE DE LA GUERRE

LE MINISTRE DE LA MER ET DES COLONIES

LE MINISTRE DE L'AGRICULTURE

LE MINISTRE DES FINANCES

LE MINISTRE DE LA JUSTICE

LE MINISTRE DE L'INSTRUCTION PUBLIQUE

LE MINISTRE DE LA GUERRE

LE MINISTRE DE LA MER ET DES COLONIES

LE MINISTRE DE L'AGRICULTURE

LE MINISTRE DES FINANCES

ANNONCES PARISIENNES

VIANDE-QUINA VIN AROUD-QUINA

HUILLE HOGG

ESTRIBES NAVIQUES

VIN BELLINI

Vin de Bugeaud

Le Vin Ton Nutritif de Bureau

QUINA LAROCHE

LE FERRUGINEUX

SEDLITZ CHANTRAUD

VICHY

St-Bernard Coal Co.

W. S. CAMPBELL

B. F. AVERY & SONS, LOUISVILLE, KENTUCKY, CHARRUES LEGERES



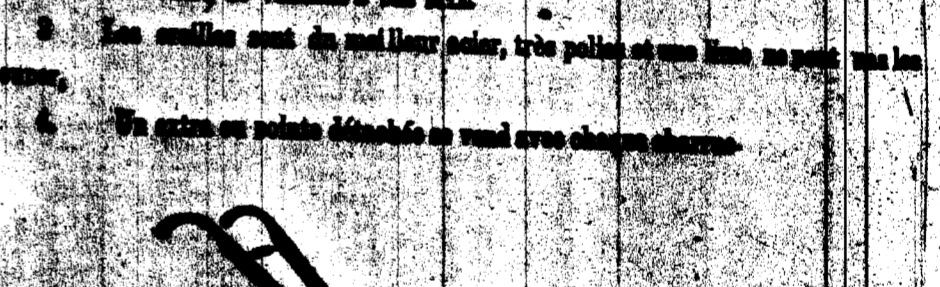
CHARRUE No 60-0 POUR TERRES A SUCCRE



CHARRUE No 70-0 POUR TERRES A SUCCRE



CHARRUE No 80-0 POUR TERRES A SUCCRE



CHARRUE No 90-0 POUR TERRES A SUCCRE



CHARRUE No 100-0 POUR TERRES A SUCCRE

CHARRUE No 110-0 POUR TERRES A SUCCRE

CHARRUE No 120-0 POUR TERRES A SUCCRE