

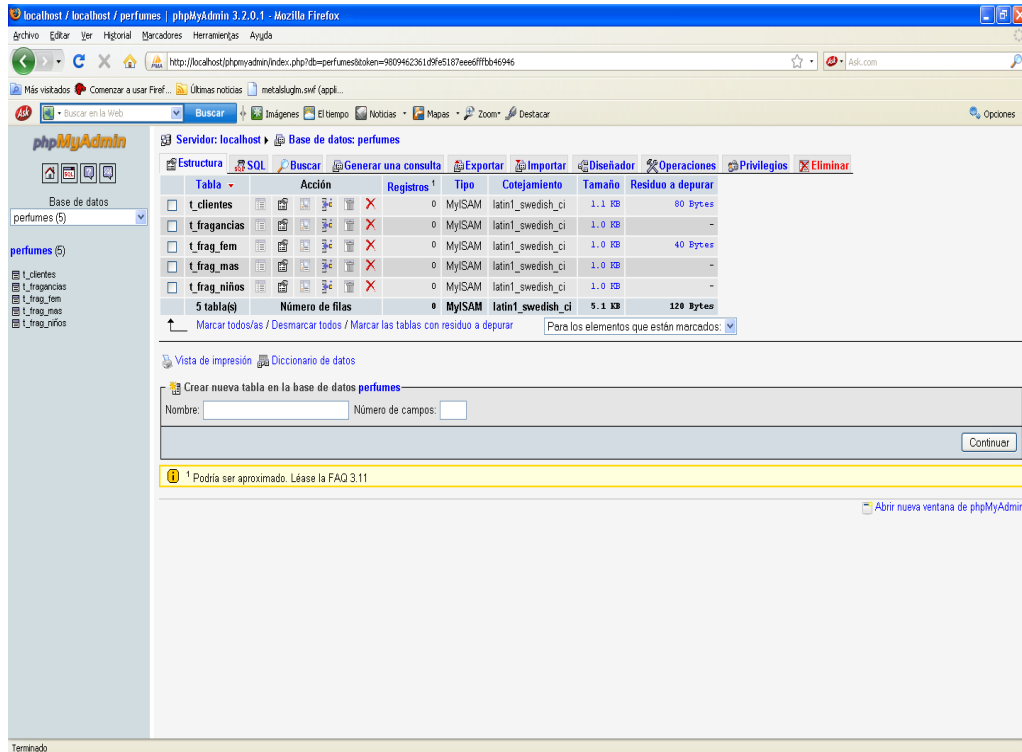
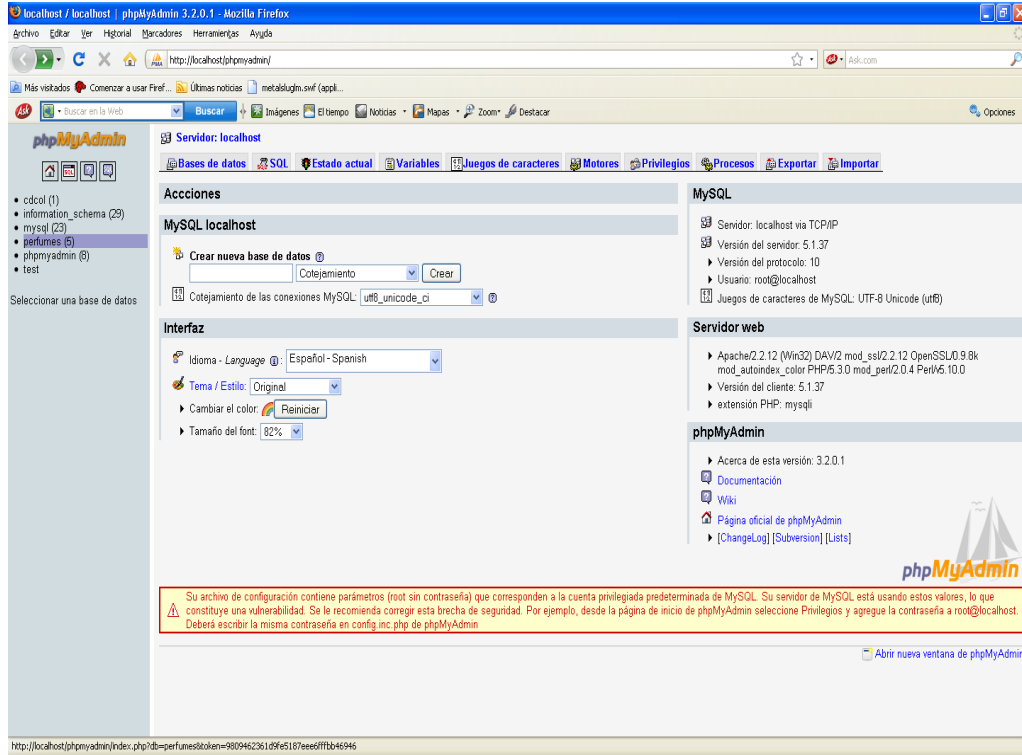
Manual para conectar base de datos con



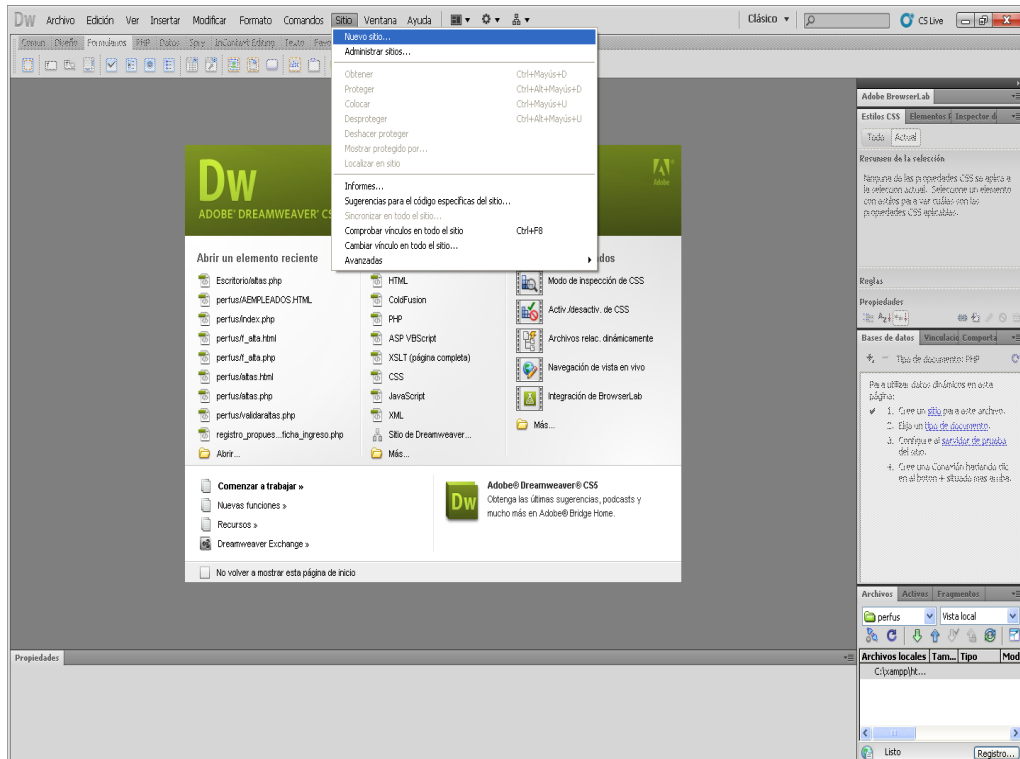
y



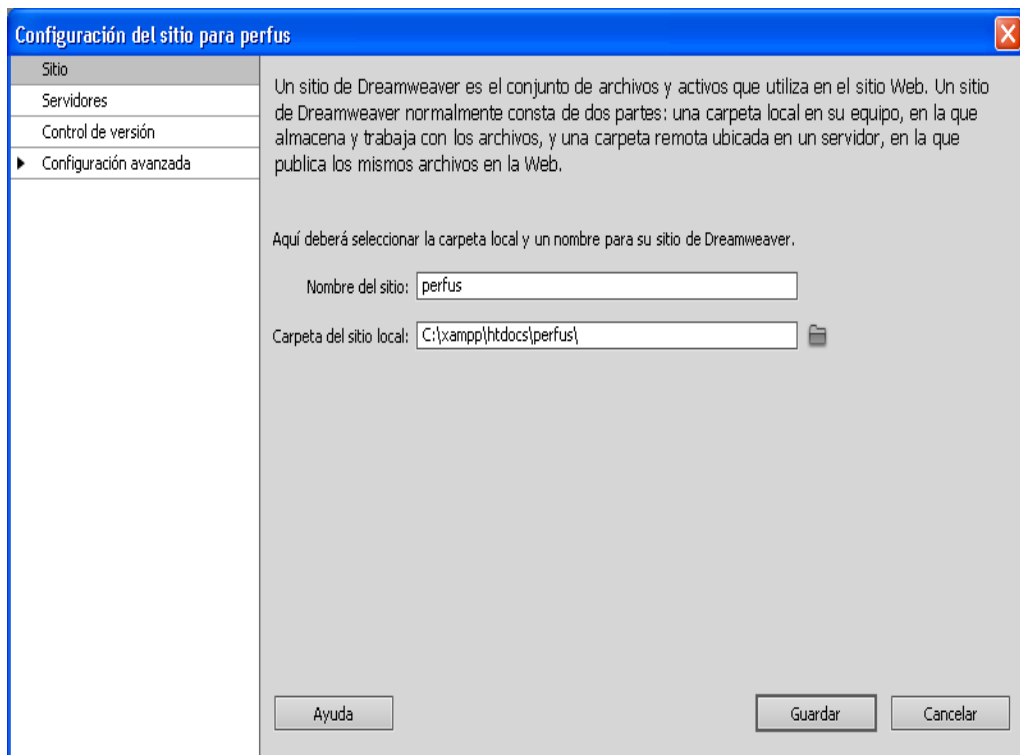
Crear una carpeta en con el nombre de tu base de datos ejemplo perfumes C:\xampp\mysql\data/perfumes luego copiar los archivos con extensión opt, MYI,FRM y MYD. Ir en la ventana de phpMyAdmin y visualizar la base de datos perfumes.



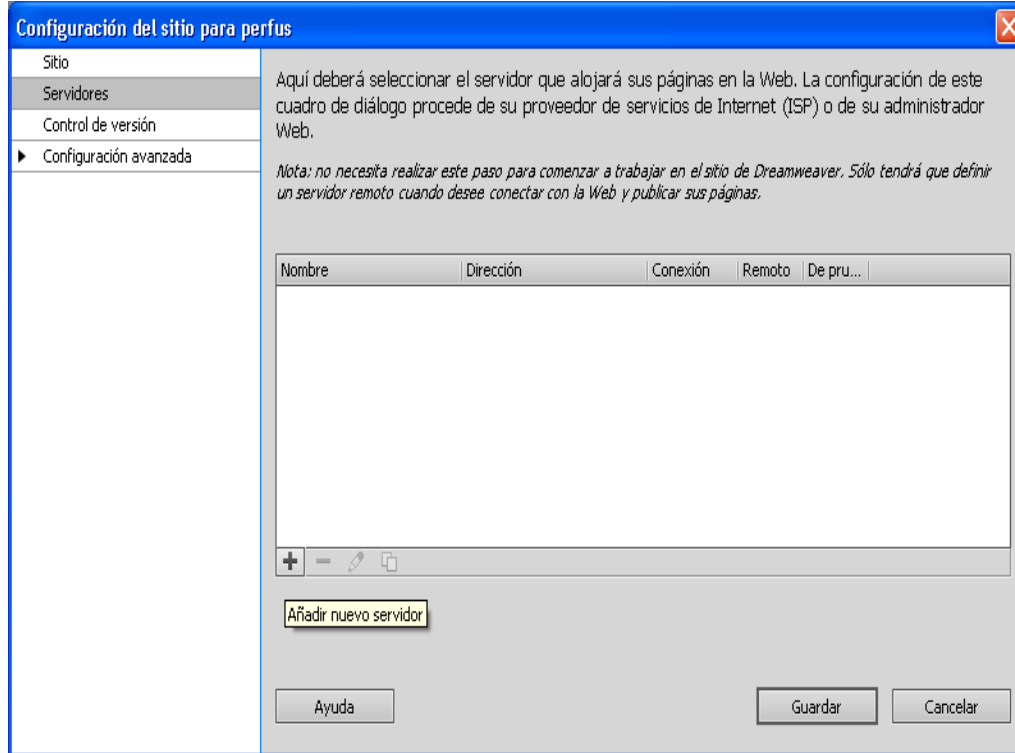
Ir a sitio > nuevo sitio, y empezar a crear la conexión ver las siguientes imágenes.



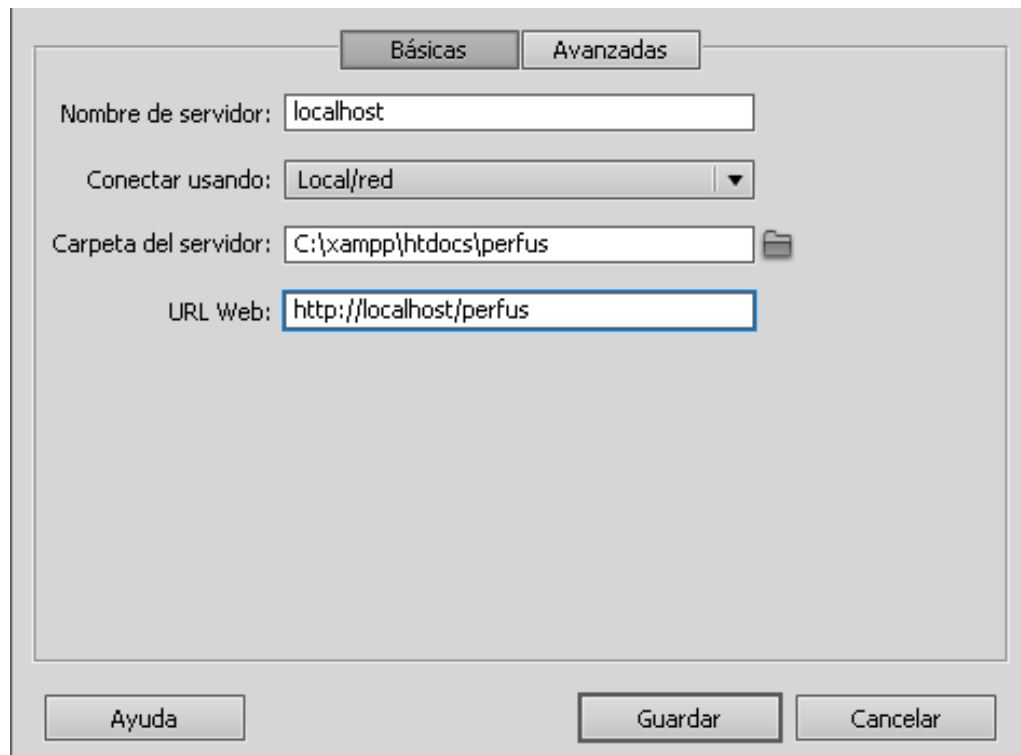
Se crea el sitio para la conexión seguir los pasos que se mostrara.

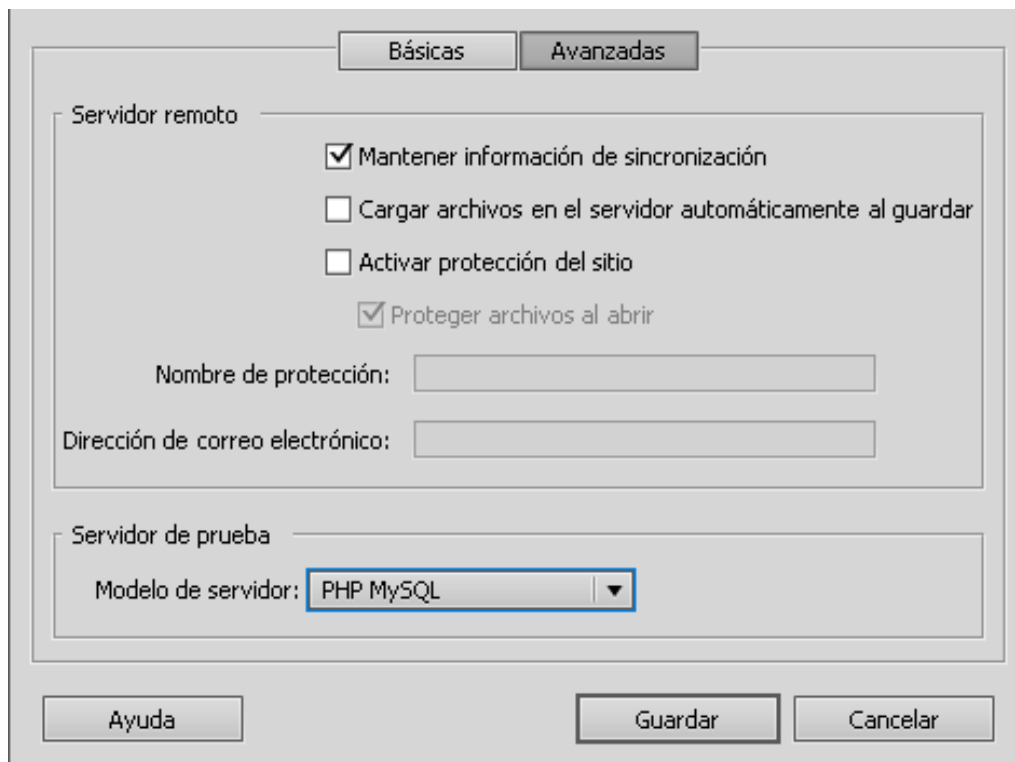


Agregar el servidor que se usara en este caso es localhost.

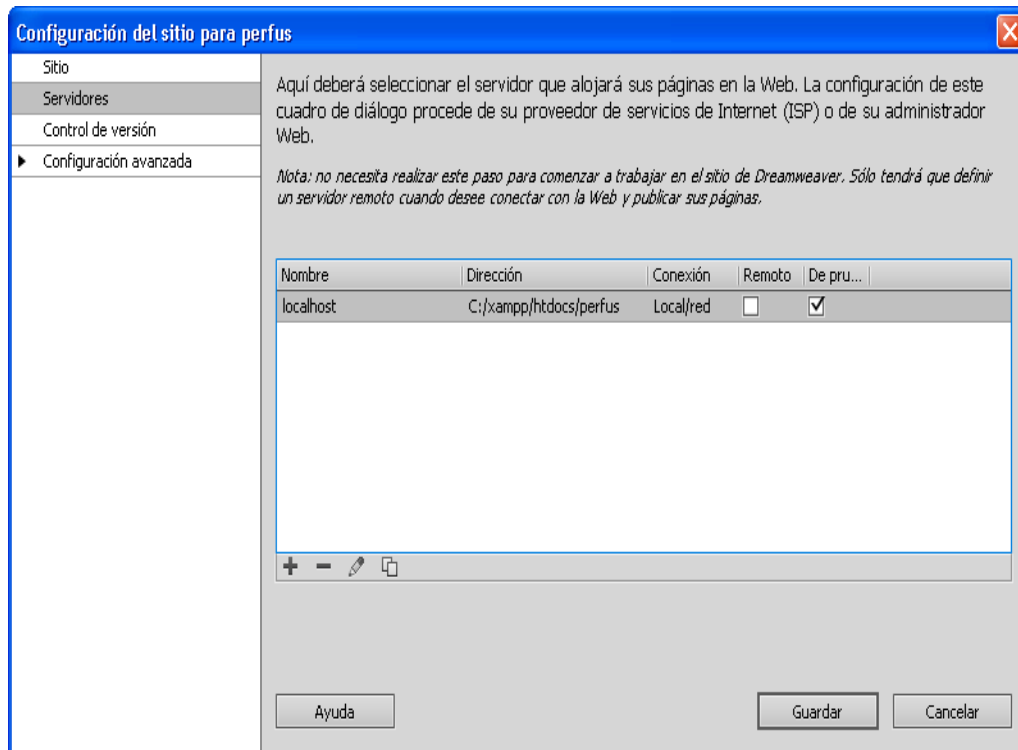


llenar los datos siguientes en básicas y en avanzadas.

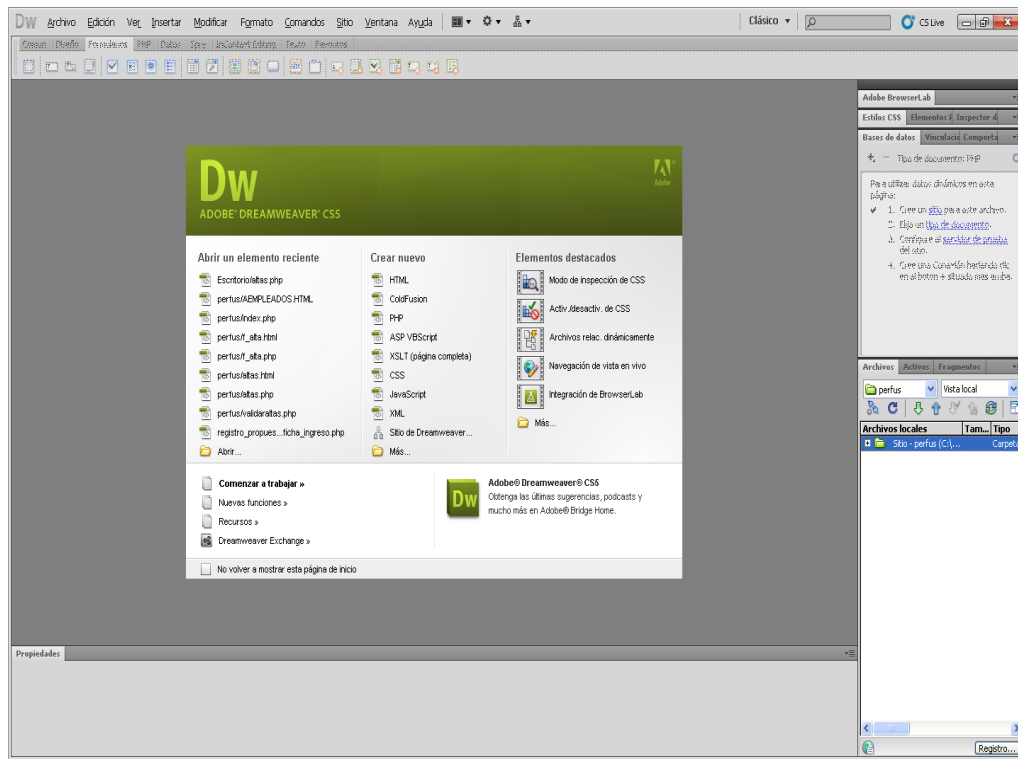




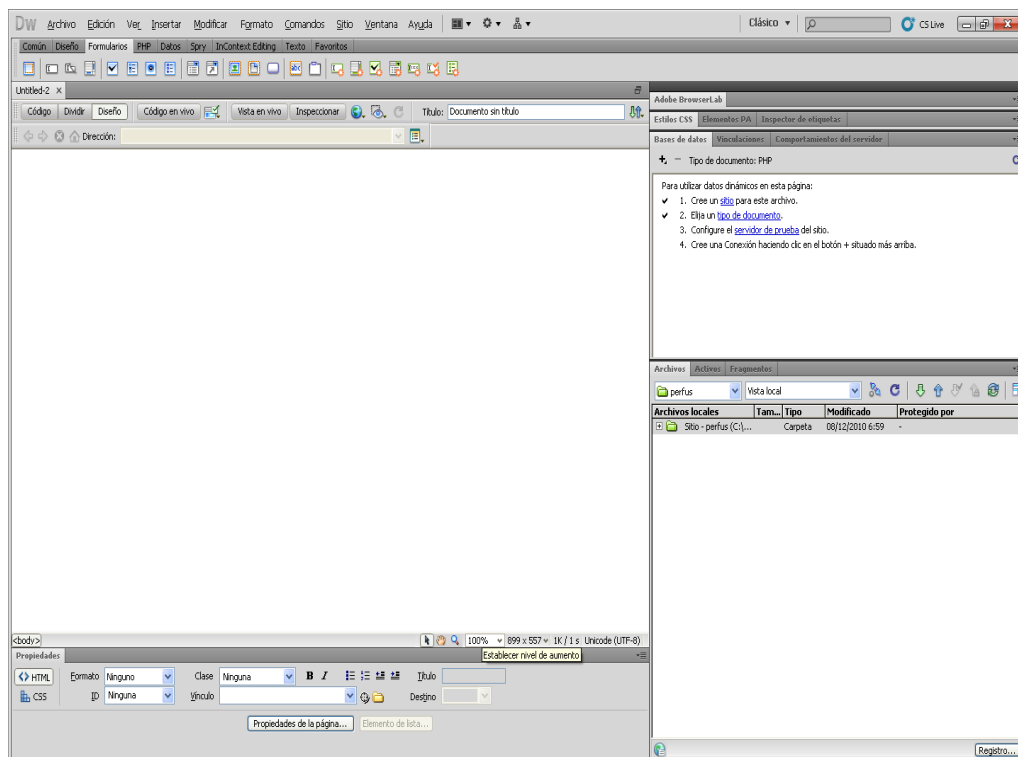
Después del llenado nos aparecerá nuestro servidor.



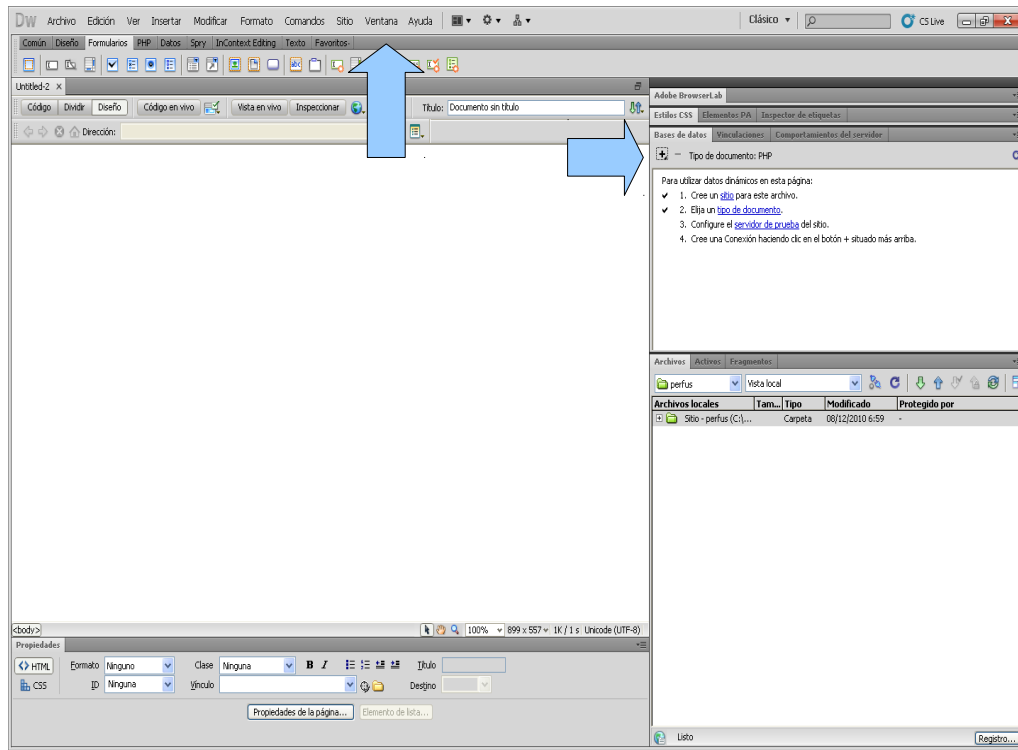
Como podemos ver ya tenemos nuestros archivos en archivos locales.



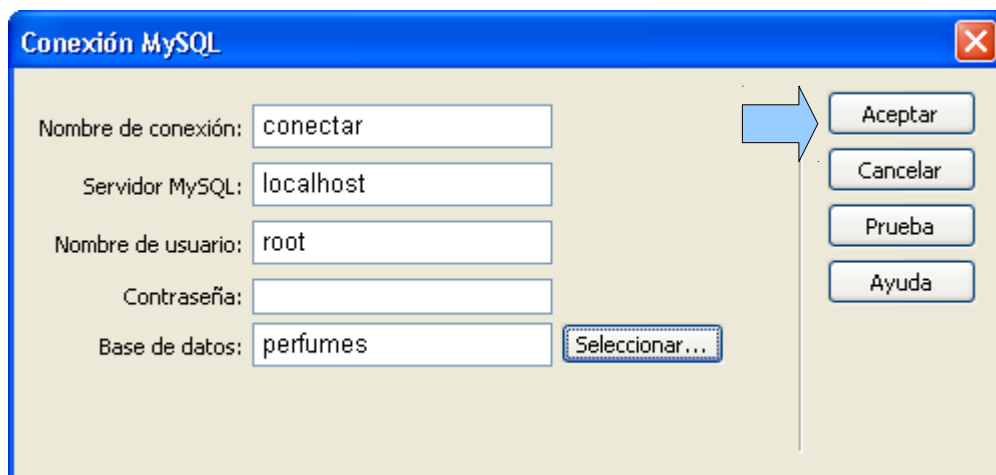
Ahora crearemos un archivo nuevo con la extensión php esto es para crear nuestro formulario, también podemos abrir uno si ya tenemos.

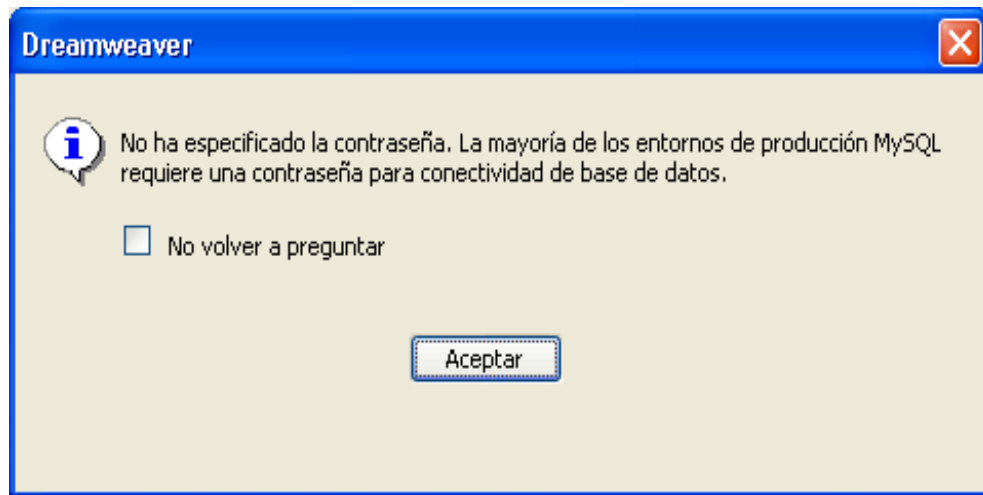
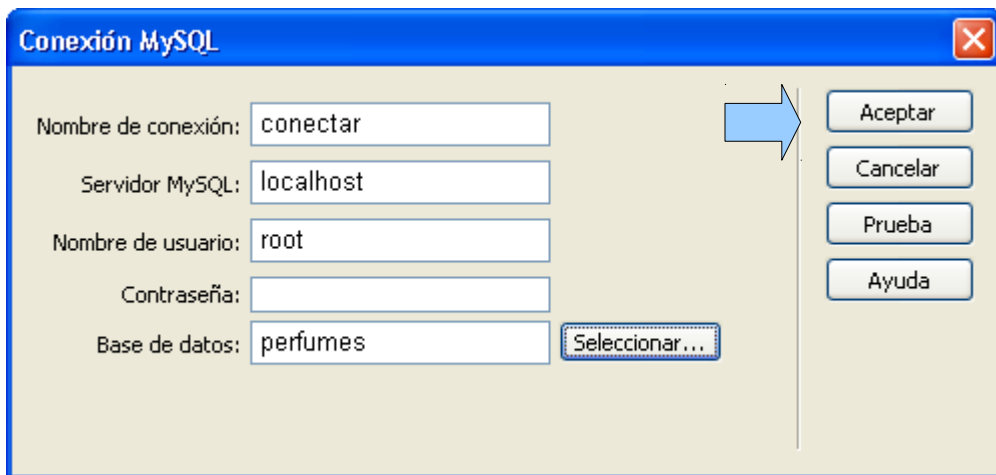
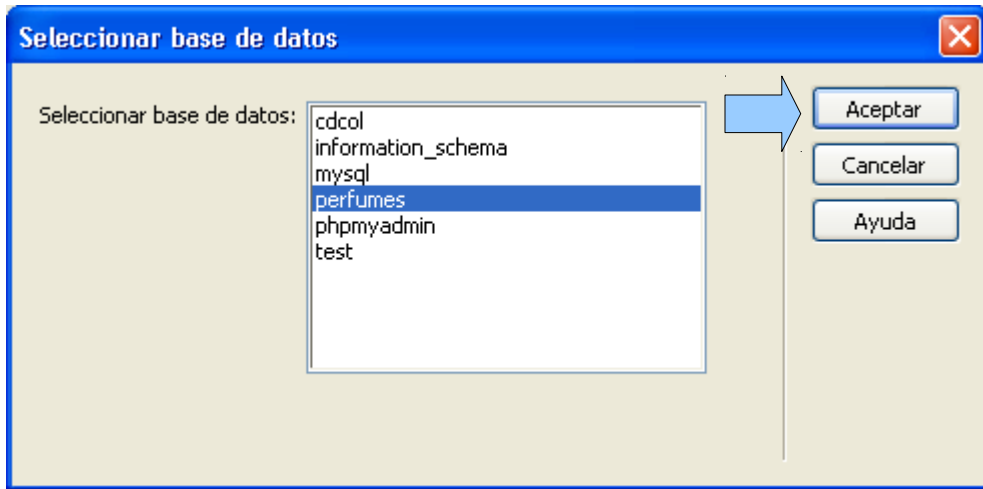


Ahora tenemos que conectar nuestra base de datos con nuestros archivos dándole clic en la ventana y seleccionar base de datos luego aparecerá del lado izquierdo y empezar con la conexión.

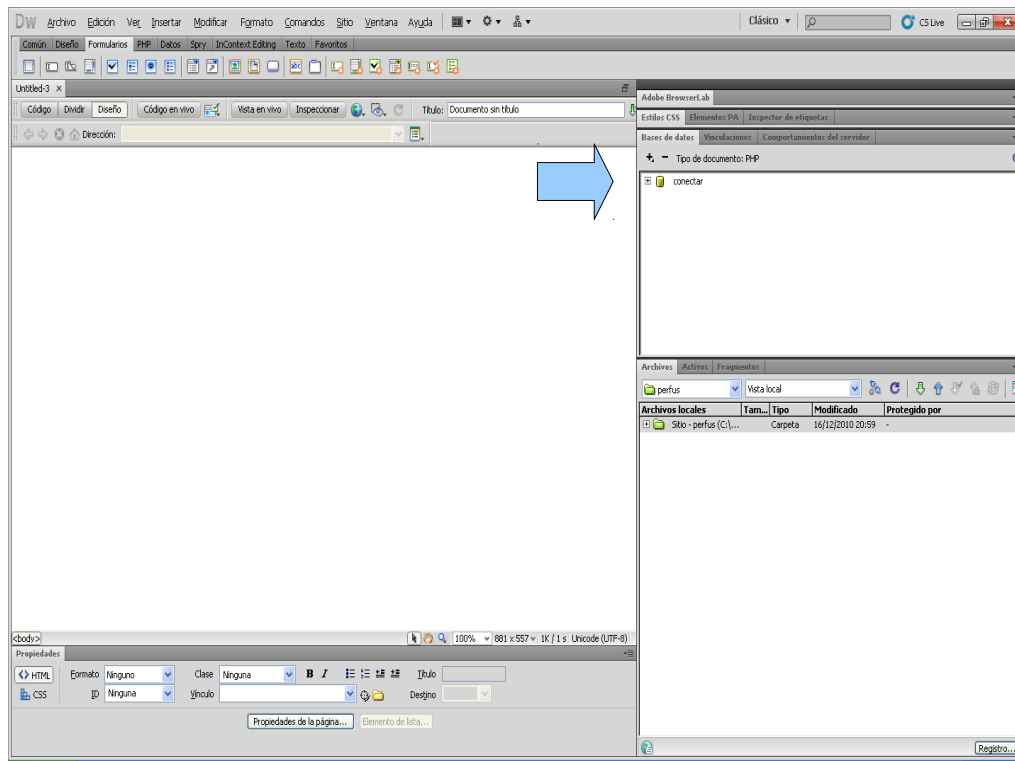


Luego de hacer la conexión llenaremos la siguiente ventana con la información necesaria.

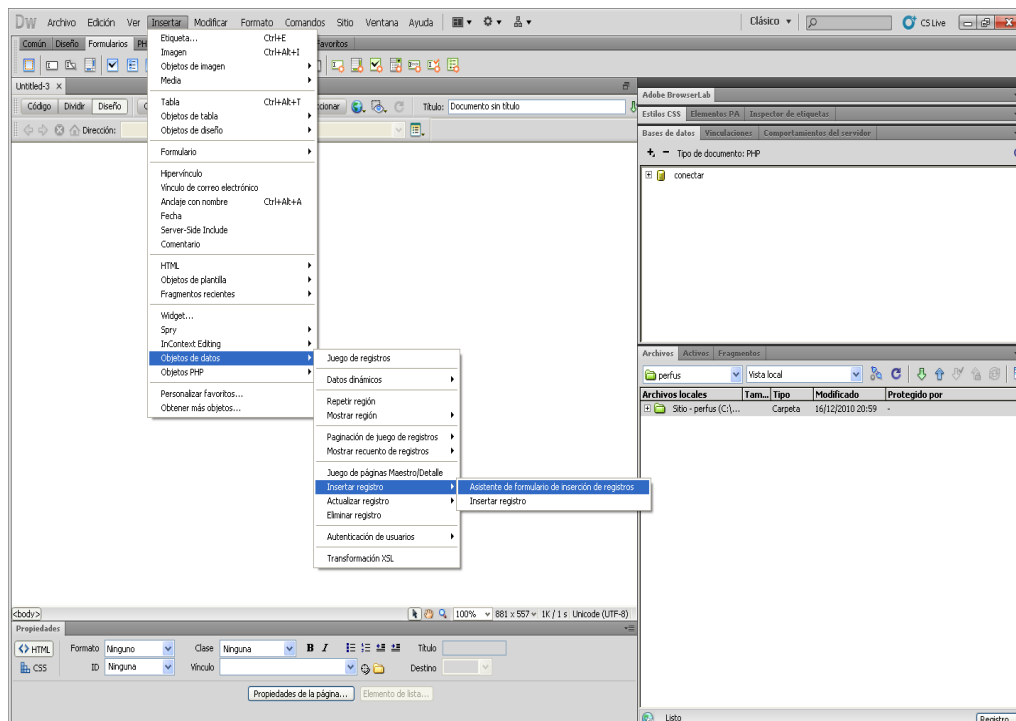




Como podremos ver ya tenemos nuestra base de datos conectada.



Ahora tenemos que insertar un formulario.



llenar esta ventana con las siguientes informaciones.

Formulario de inserción de registro

Conexión:

Tabla:

Tras insertar, ir a:

Campos de formulario:

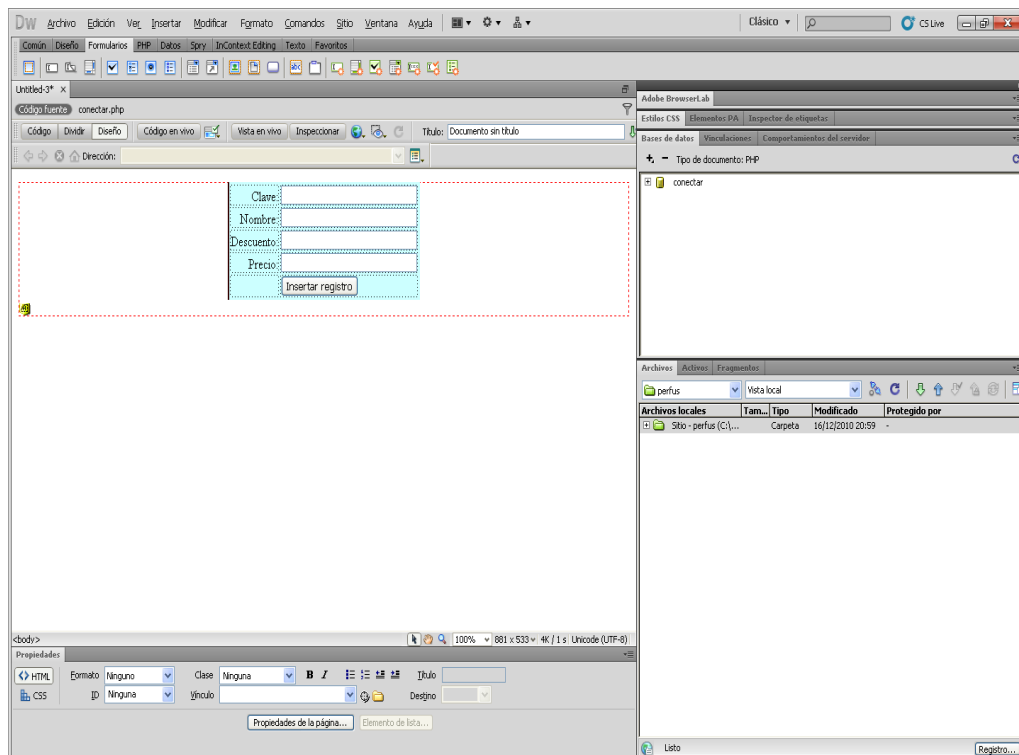
Columna	Etiqueta	Mostrar como	Enviar como
clave	Clave:	Campo de texto	Texto
nombre	Nombre:	Campo de texto	Texto
descuento	Descuento:	Campo de texto	Texto
precio	Precio:	Campo de texto	Entero

Etiqueta:

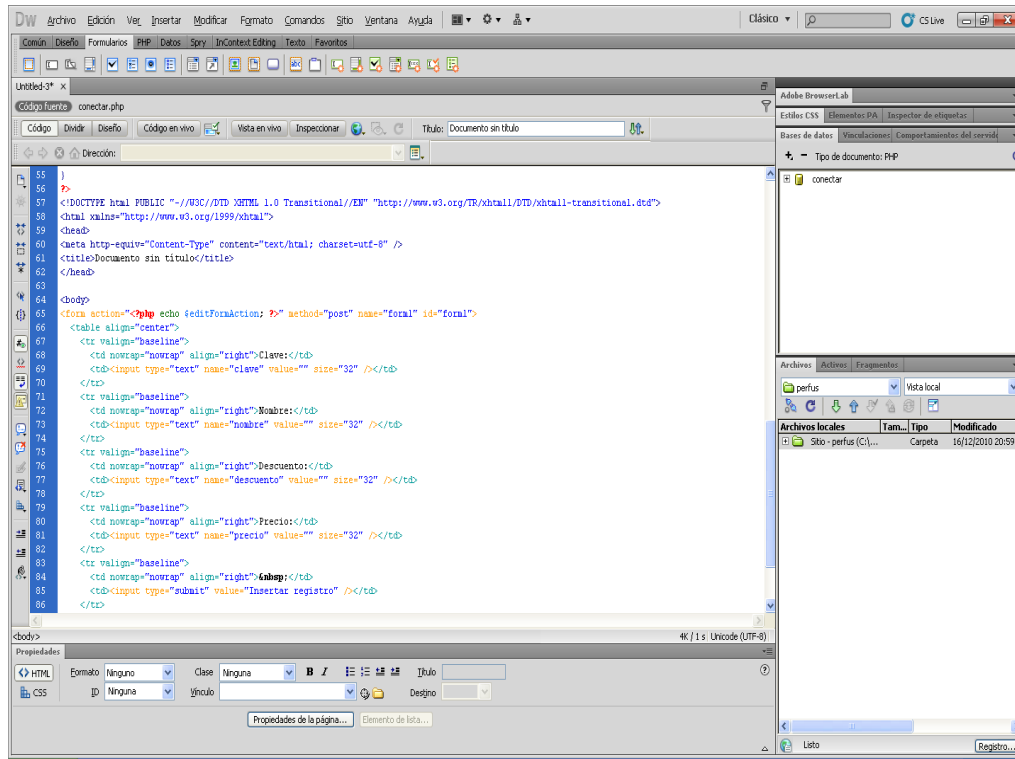
Mostrar como: Enviar como:

Valor predeterminado:

Formulario creado.

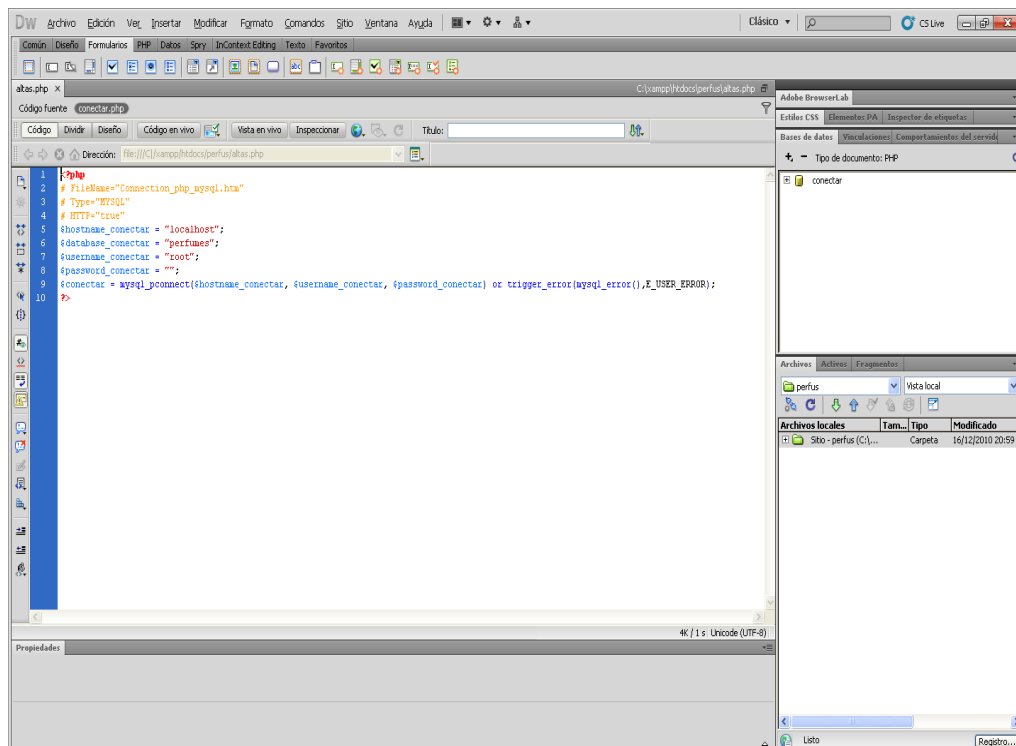


Código del formulario creado con la conexión.



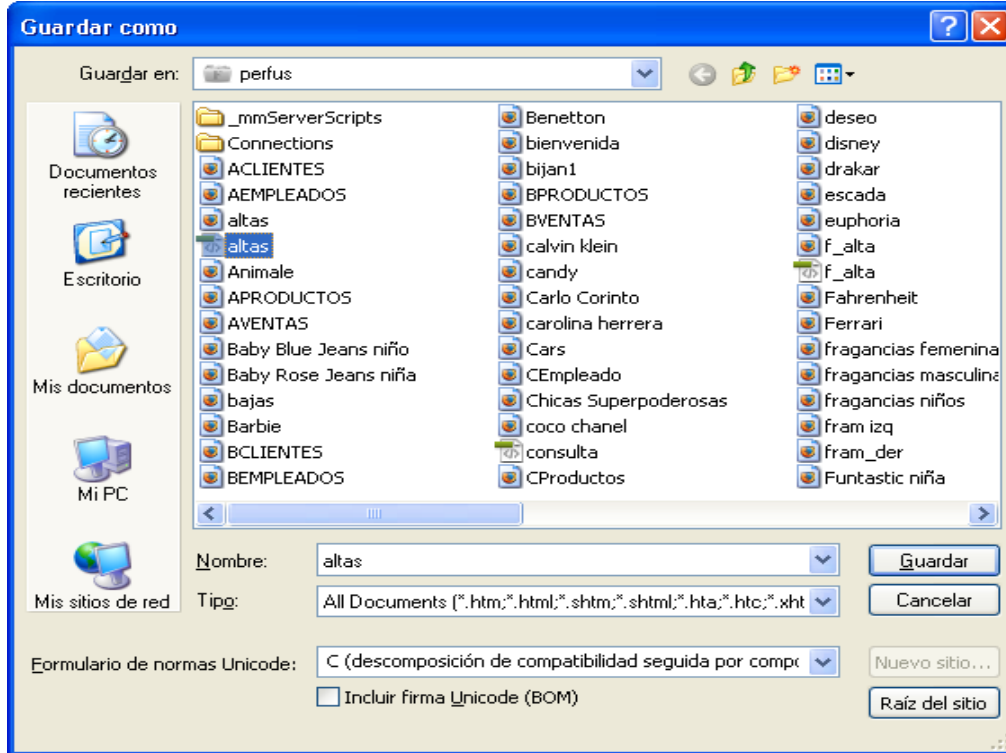
```
55 }
56 ?>
57 <!DOCTYPE html PUBLIC "-//W3C//DTD XHTML 1.0 Transitional//EN" "http://www.w3.org/TR/xhtml1/DTD/xhtml1-transitional.dtd">
58 <html xmlns="http://www.w3.org/1999/xhtml">
59 <head>
60 <meta http-equiv="Content-Type" content="text/html; charset=utf-8" />
61 <title>Documento sin título</title>
62 </head>
63
64 <body>
65 <form action=""<php echo $editFormAction; ?> method="post" name="form1" id="form1">
66 <table align="center">
67 <tr valign="baseline">
68 <td nowrap="nowrap" align="right">Clase:</td>
69 <td><input type="text" name="clase" value="" size="32" /></td>
70 </tr>
71 <tr valign="baseline">
72 <td nowrap="nowrap" align="right">Nombre:</td>
73 <td><input type="text" name="nombre" value="" size="32" /></td>
74 </tr>
75 <tr valign="baseline">
76 <td nowrap="nowrap" align="right">Descuento:</td>
77 <td><input type="text" name="descuento" value="" size="32" /></td>
78 </tr>
79 <tr valign="baseline">
80 <td nowrap="nowrap" align="right">Precio:</td>
81 <td><input type="text" name="precio" value="" size="32" /></td>
82 </tr>
83 <tr valign="baseline">
84 <td nowrap="nowrap" align="right"><b>¡ah!</b>:</td>
85 <td><input type="submit" value="Insertar registro" /></td>
86 </tr>
87 </table>
88 </form>
89 </body>
90 </html>
```

Código de la conexión.

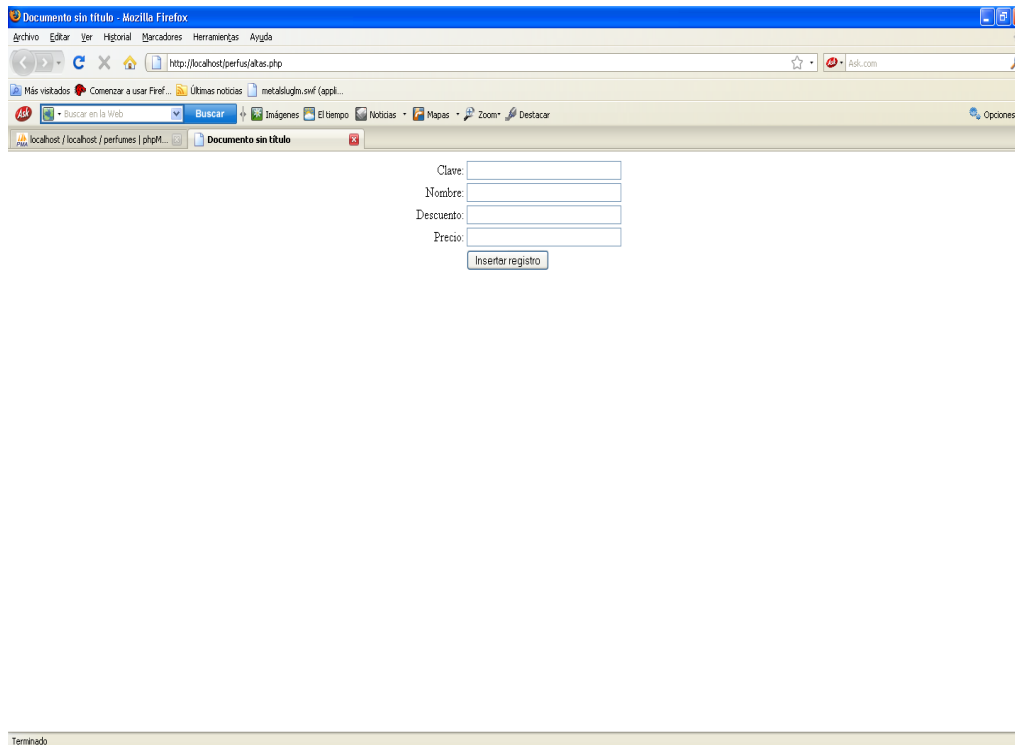


```
1 <?php
2 # FileName="connection_php_mysql.htm"
3 # Type="MYSQL"
4 # HTTP="true"
5 $hostname_conectar = "localhost";
6 $database_conectar = "perfus";
7 $username_conectar = "root";
8 $password_conectar = "";
9 $conectar = mysql_pconnect($hostname_conectar, $username_conectar, $password_conectar) or trigger_error(mysql_error(), E_USER_ERROR);
10 ?>
```

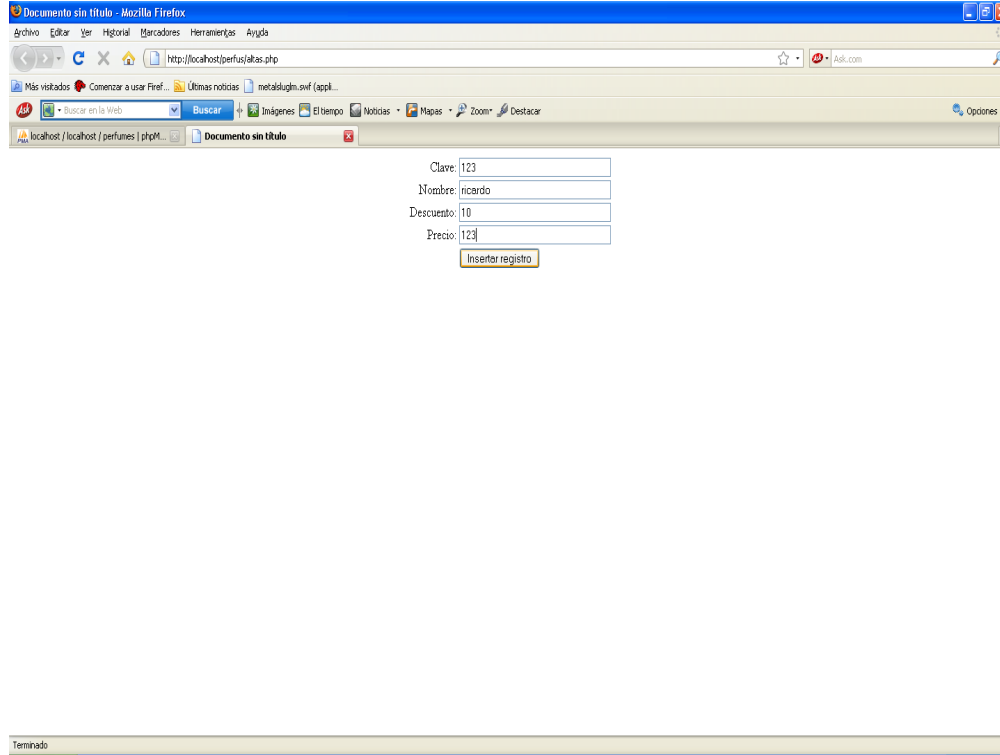
guardar formulario conectado.



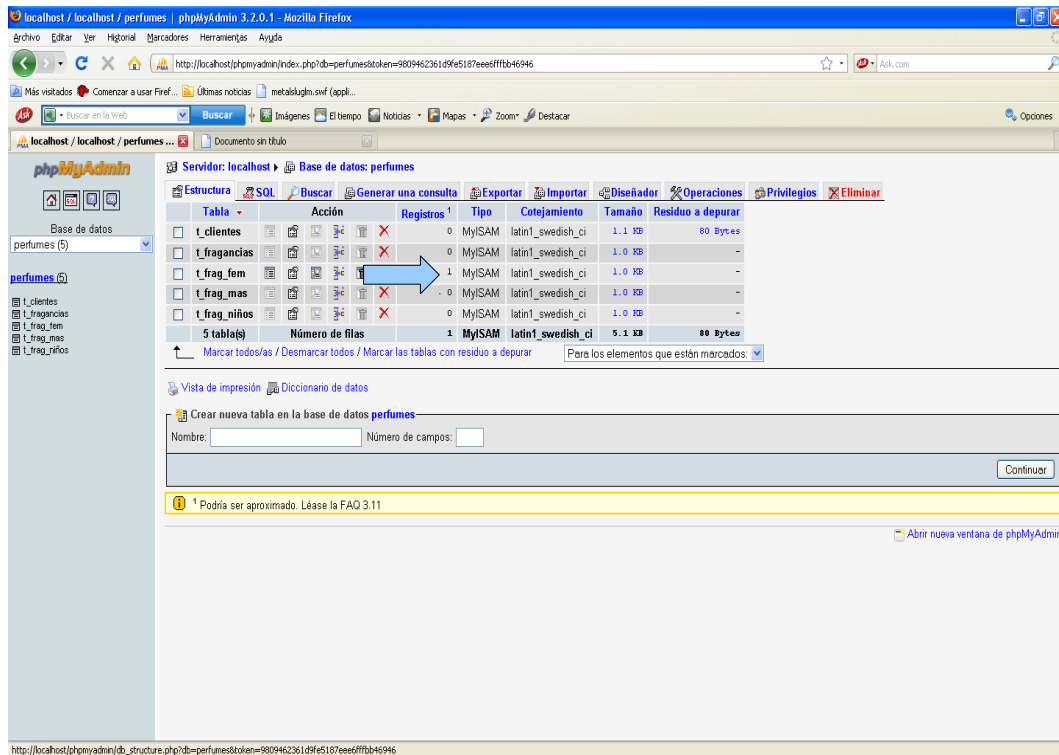
Cargar el formulario.



llenar el formulario y enviar.



ver las tablas de la base de datos en donde se almacena la información.



The screenshot shows the phpMyAdmin interface in a Mozilla Firefox browser window. The browser address bar shows the URL: `http://localhost/phpmyadmin/index.php?db=perfumes&token=9809462361d9fe5187eee6ffbb46946`. The interface is for a server at `localhost`, a database named `perfumes`, and a table named `t_frag_fem`.

The main content area displays the following information:

- Message: **Mostrando registros 0 - 0 (1 total, La consulta tardó 0.0003 seg)**
- SQL Query:

```
SELECT * FROM `t_frag_fem` LIMIT 0, 30
```
- Display Options: `Mostrar: 30` filas empezando de `0` en modo `horizontal` y repetir los encabezados cada `100` celdas.
- Options (+ Opciones): A table with columns `clave`, `nombre`, `descuento`, and `precio`. One row is visible with `clave` 123, `nombre` ricardo, `descuento` 10, and `precio` 123.
- Operations: `Vista de impresión`, `Previsualización para imprimir (documento completo)`, `Exportar`, and `CREATE VIEW`.
- Favorites: `Guardar esta consulta en favoritos` with a label field and a checkbox `Permitir que todo usuario pueda acceder a este favorito`.

The left sidebar shows the database structure with `perfumes (5)` expanded, listing tables: `t_clientes`, `t_fragancias`, `t_frag_fem` (selected), `t_frag_mas`, and `t_frag_niños`.

Como conectar una base de datos en dreamweaver cs5.

GRACIAS