

BULLETIN FINANCIER

Lundi, 3 février 1908.

MARCHE MONETAIRE.

Table of financial data including exchange rates for various banks and currencies like Sterling and Gold.

CHANGE.

Table of exchange rates for various locations like London, Paris, and New York.

ACTIONS ET BONDS

Table of stock and bond prices for various companies and government securities.

Banques.

Table of bank exchange rates for various international banks.

Chemins de fer.

Table of railway rates and schedules for various lines.

Actions diverses.

Table of various stock prices for different companies.

Bons divers.

Table of miscellaneous bond and security prices.

Table of market prices for various commodities like sugar and flour.

Marché de Liverpool.

Table of market prices for Liverpool goods.

Marché du Havre.

Table of market prices for Havre goods.

SUCRE ET MELASSE.

Table of sugar and molasses prices.

GRAIN, DE CUIVON ET SES PRODUITS.

Table of grain and oil prices.

PRODUITS DE LA CAMPAGNE.

Table of various agricultural products prices.

TONNELLERIE.

Table of barrel prices.

RIZ.

Table of rice prices.

Marché de la Nouvelle-Orléans.

Table of market prices for New Orleans goods.

Marché de la Nouvelle-Orléans.

Table of market prices for New Orleans goods.

Marchés divers.

Table of various market prices.

Marché de New-York.

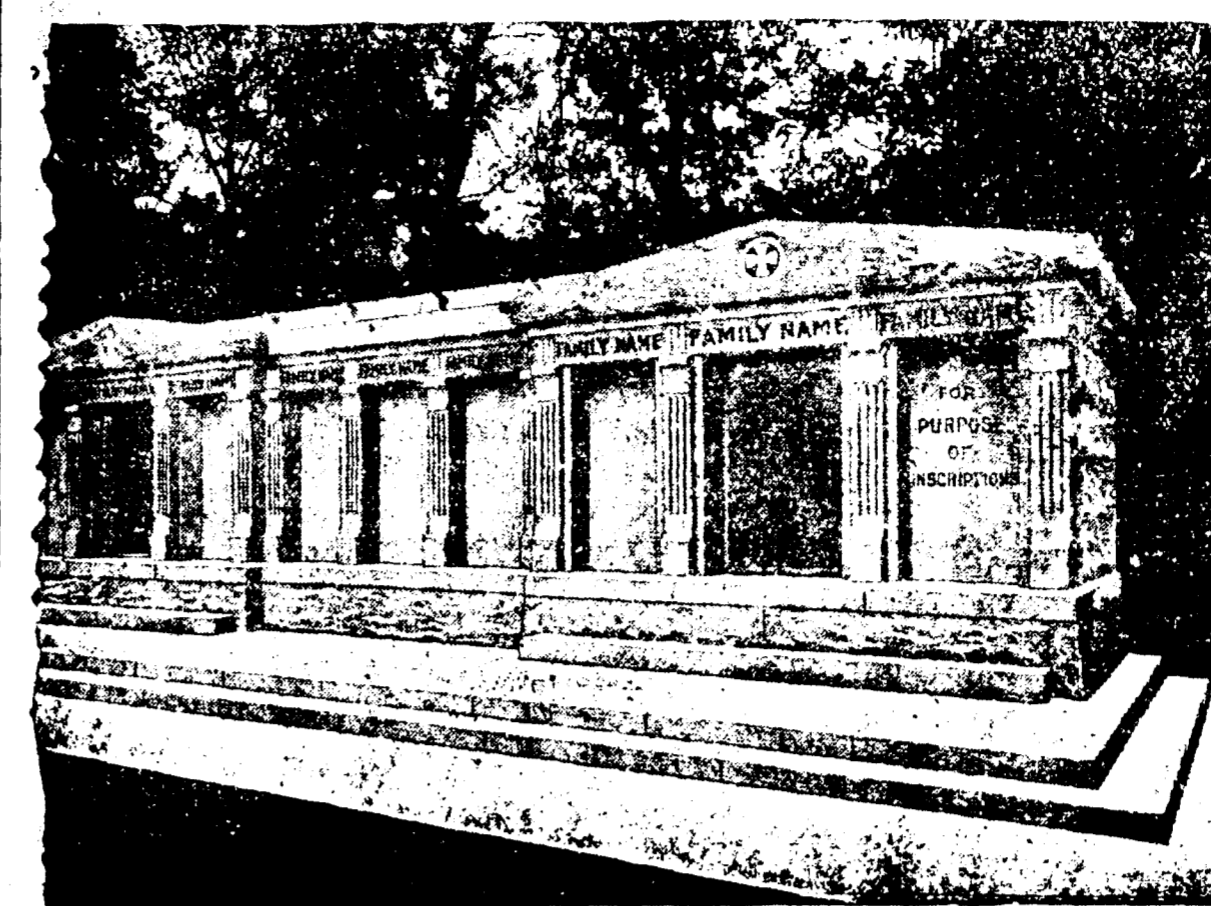
Table of market prices for New York goods.

Marchés divers.

Table of various market prices.

MOUVEMENT DU COTON.

Table of cotton movement statistics.



Text describing the building and its location, mentioning 'A VENDRE' and 'S'adresser à CHAS. A. ORLEANS'.

GRAIN, DE CUIVON ET SES PRODUITS.

Table of grain and oil prices.

PRODUITS DE LA CAMPAGNE.

Table of various agricultural products prices.

PROVISIONS.

Table of various provisions prices.

EPICERIES.

Table of various grocery items prices.

AVIS DE SUCCESSIONS.

Notice regarding a succession in the parish of Iberville.

AVIS DE SUCCESSIONS.

Notice regarding a succession in the parish of Iberville.

AVIS DE SUCCESSIONS.

Notice regarding a succession in the parish of Iberville.

AVIS DE SUCCESSIONS.

Notice regarding a succession in the parish of Iberville.

AVIS DE SUCCESSIONS.

Notice regarding a succession in the parish of Iberville.

AVIS DE SUCCESSIONS.

Notice regarding a succession in the parish of Iberville.

AVIS DE SUCCESSIONS.

Notice regarding a succession in the parish of Iberville.

AVIS DE SUCCESSIONS.

Notice regarding a succession in the parish of Iberville.

AVIS DE SUCCESSIONS.

Notice regarding a succession in the parish of Iberville.

GRAIN, DE CUIVON ET SES PRODUITS.

Table of grain and oil prices.

PRODUITS DE LA CAMPAGNE.

Table of various agricultural products prices.

PROVISIONS.

Table of various provisions prices.

EPICERIES.

Table of various grocery items prices.

AVIS DE SUCCESSIONS.

Notice regarding a succession in the parish of Iberville.

AVIS DE SUCCESSIONS.

Notice regarding a succession in the parish of Iberville.

AVIS DE SUCCESSIONS.

Notice regarding a succession in the parish of Iberville.

AVIS DE SUCCESSIONS.

Notice regarding a succession in the parish of Iberville.

AVIS DE SUCCESSIONS.

Notice regarding a succession in the parish of Iberville.

AVIS DE SUCCESSIONS.

Notice regarding a succession in the parish of Iberville.

AVIS DE SUCCESSIONS.

Notice regarding a succession in the parish of Iberville.

AVIS DE SUCCESSIONS.

Notice regarding a succession in the parish of Iberville.

AVIS DE SUCCESSIONS.

Notice regarding a succession in the parish of Iberville.

GRAIN, DE CUIVON ET SES PRODUITS.

Table of grain and oil prices.

PRODUITS DE LA CAMPAGNE.

Table of various agricultural products prices.

PROVISIONS.

Table of various provisions prices.

EPICERIES.

Table of various grocery items prices.

AVIS DE SUCCESSIONS.

Notice regarding a succession in the parish of Iberville.

AVIS DE SUCCESSIONS.

Notice regarding a succession in the parish of Iberville.

AVIS DE SUCCESSIONS.

Notice regarding a succession in the parish of Iberville.

AVIS DE SUCCESSIONS.

Notice regarding a succession in the parish of Iberville.

AVIS DE SUCCESSIONS.

Notice regarding a succession in the parish of Iberville.

AVIS DE SUCCESSIONS.

Notice regarding a succession in the parish of Iberville.

AVIS DE SUCCESSIONS.

Notice regarding a succession in the parish of Iberville.

AVIS DE SUCCESSIONS.

Notice regarding a succession in the parish of Iberville.

AVIS DE SUCCESSIONS.

Notice regarding a succession in the parish of Iberville.

CHREMINIS DE FER

DEUX NAVIRES A LA HAVANE

PAR VOIE DE LA SOUTHERN PACIFIC STEAMSHIP LINE

PENDANT LA SAISON D'HIVER

Proteus et Chalmette. Partiront Alternativement de la Nouvelle-Orléans et de la Havane.

PRIX D'EXCURSION POUR LES FETES.

Tickets bons pour le départ du 20 au 25 décembre, aussi le 31 décembre et le 1er janvier et pour le retour jusqu'au 8 janvier 1908.

PRIX

A tous les points au Sud de la rivière Ohio et du fleuve Mississippi, comprenant Memphis, Louisville, Cincinnati, etc.

TICKETS EN VILLE.

111 Rue St-Charles.

NOTRE SERVICE A L'EST

N'A PAS D'EGAL

Deux Trains Rapides d'un Bout à l'Autre Chaque Jour

Plus Prompt

CINCINNATI LOUISVILLE CHICAGO

avec Dérivés et Chars Ordinaires. Tous les Jours dans le Char Bénédictin.

Bureau des Billets, 201 rue St-Charles.

PHONE 4003 M.

"OZONE ROUTE"

EXCURSIONS \$1.00

ALLER ET RETOUR DIMANCHES ET MERCREDIS

De la Nouvelle-Orléans, Lne. à

Corvigno, Claborn, Mandeville, St. Tammany, Floraville, etc.

Le train quitte la Place Noyon à 7 20 a. m. Arrive à la Nouvelle-Orléans à 8 35 p. m.

Les plus beaux cars remplis de sacs et sacs sur tous les trains y compris des sacs colorés.

Adresser les demandes à G. B. AUBURIN, A. G. P. A.

705 rue Gravier, sous l'Hotel St-Charles.

Phone Main 4993.

27 sept - 27 oct

Q. & C. New Orleans and Northeastern Railroad.

LES EXCURSIONS DU MERCREDI A LUMBERTON, Miss., AUC POINTS INTERMEDIAIRES, SAUF REPRISE.

LE 10 AVEIL, AVEC LE MEME HORNAI QUE L'EXCURSION DU DIMANCHE.

Quitte la Nouvelle-Orléans 7 00 heures a. m.

Bureau où se vendent les billets.

211 rue St-Charles.

Dépot au coin des rues Press et La.

La Compagnie de Chemin de Fer Yazoo & Mississippi Valley.

Départ En l'été heures Arrivée

Quotidiens 2 AVELL 1908 Quotidiens

No 8 Express de Memphis No 13

215 Trains réguliers de Memphis, Tenn., faisant des stations locales. a. m.

22 Express de jour locale No 27

.00 Pour Vicksburg, Natchez et les points intermédiaires. p. m.

No 24 Rhyon Barr Accom in 9 40

No 26 Excursions Dimanche 9 40

.00 BUREAU DES TICKETS, ST-CHARLES ET CORNURE.

JOHN A. BOOTH, Agent Genl. A. J. McDougall, D. P. A.

Nouvelle-Orléans.