

CHEMINS DE FER



HOT SPRINGS VIA MEMPHIS, TENN.

Billets pour quatre-vingt-dix jours...

\$24.35

Quitte la Nouvelle-Orléans à 7:10 p. m. et arrive à Hot Springs à 4:05 p. m. le jour suivant.

ILLINOIS CENTRAL RAILROAD BUREAU DES BILLETS 341 RUE ST-CHARLES.

Queen & Crescent New York Route Baltimore,

Philadelphie, Washington, Cincinnati, Norfolk, St-Louis, Birmingham.

LIGNE DIRECTE Trains Véhicules Limités, Sleepers Pullmans, Chars avec Salle à Manger.

Les trains quittant la Nouvelle-Orléans à 7:30 p. m. ont un Birmingham Sleeper...

Bureau des Billets, 211 rue St-Charles et à la Station Terminale.

"OZONE ROUTE"



EXCURSIONS \$1.00 ALLER ET RETOUR DIMANCHES

De la Nouvelle-Orléans, Les, A. Jovington, Abita Springs, Mandeville, etc.

Train quitte la Station à 6:55 a. m. Arrive à la Nouvelle-Orléans à 6:40 p. m.

Bureau des Billets en Ville 703 rue Gravier.

Y. & M. V. R. R. Baton Rouge

Points Intermédiaires. Quitte la Nlle-Orléans à 8:00 a. m.

DE RETOUR, Quitte Baton Rouge à 5:35 p. m.

Achetez vos Billets à la "Union Station" Dimanche matin.

J. McDOUGALL, Agent de Division des Passagers

NOTRE SERVICE A L'EST N'A PAS D'EGAL

Deux Trains Rapides d'un Bout à l'Autre Chaque Jour

CINCINNATI LOUISVILLE CHICAGO

Bureau des Billets, 201 rue St-Charles.

Pourquoi n'allez-vous pas aux MINERAL WELLS ?

THE TEXAS PACIFIC RAILWAY

BULLETIN FLUVIAL.

Fourni par le Bureau Météorologique à la Nouvelle-Orléans, Département de l'Agriculture des Etats-Unis.

Nouvelle-Orléans, 27 janvier 1909.

Table with columns: STATIONS, Pleine hauteur à la rive, pieds., Ligne de danger, Hauteur, pieds., Changements dans les dernières 24 heures.

PHONE MAIN 986. INCORPORÉE EN 1855.

CHAS. JANVIER, FERGUS O. LEE, W. F. MAUS, Président, Vice-Président, Secrétaire.

SUN INSURANCE COMPANY

DE LA NOUVELLE-ORLEANS, LNE.

SUCCURSALE.

CHAS. D. FOUCHER, Gérant.

La Compagnie d'Assurances Liverpool & London & Globe A cherché pendant ses cinquante années de service aux Etats-Unis à réaliser la définition du mot assurer.

French Hygienic Company

(Compagnie Hygienne Française) INCORPORÉE.

Préparations Françaises de Qualité Supérieure. The "FRENCH ROYAL CREAM" est un produit exceptionnellement fin.

Elle efface les rides et rajeunit tous les visages. Pour les hommes cette crème est un véritable luxe après s'être rasé.

PRIX, PAR LARGE POT, 50 CENTS (POSTPAID). Préparé seulement par The "FRENCH HYGIENIC COMPANY", P. O. Box 39 New Orleans, La.

Liste détaillée des produits spéciaux d'Hygiène et de Beauté envoyée sur demande. Faire toutes les remises à la COMPAGNIE D'HYGIÈNE FRANÇAISE (FRENCH HYGIENIC COMPANY) P. O. Box 39, NEW ORLEANS, LA.

UNION SANITARY EXCAVATING CO.

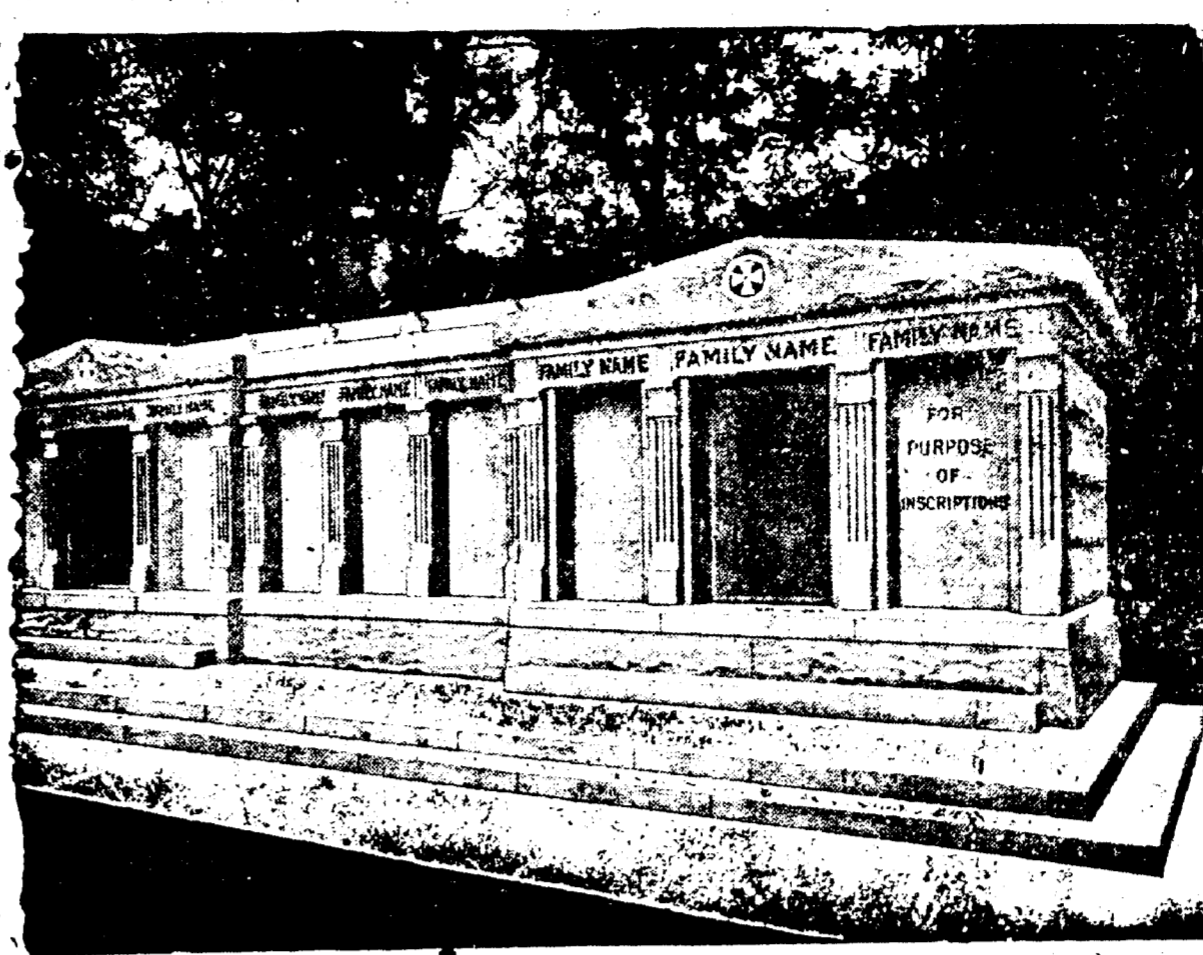
O. FAUNT, Président. Incorporée en 1882. LOUIS RUCH, Secrétaire. Sont prêts à nettoyer entièrement et à désinfecter à court délai toute sorte de

Fosses, Voutes, Lieux d'Aisance Souterrains, Etc. Travail de Premier Ordre. TELEPHONE MAIN 3318. Burean 844 Rue Commune, entre Baronne et Carondelet.

Charbon Pittsburg, Charbon Alabama, Charbon Antracite, Coke de Gas et de Fondente

W G. COYLE & CO., 837 rue Carondelet coin Union

Cour Succursale--No 4716 rue Magasin coin Valence.



A VENDRE - Les caveaux dont on voit ci-dessus la gravure. Ils sont en granit, au cimetière St-Louis No 3, Avenue de l'Esplanade.

ANNONCES JUDICIAIRES

VENTES PAR LE SHERIFF.

ANONCE JUDICIAIRE. Vente de l'usine d'une Manufacture de Vinigre Coffre fort en fer.

OUR CIVIL DISTRICT pour la parcellisation de l'Etat No 87,999 - Un writ de fieri facias - Un writ de fieri facias - Un writ de fieri facias.

1. 2 tanks, un bois, 1 structure, 1 set d'installations, meubles divers, etc. le tout occupant l'usine de la Manufacture de Vinigre.

2. Le bailon expiré du local No 1014 rue Tchoupitoulas. 3. Le droit d'occupation dudit local No 1014 rue Tchoupitoulas de la date de la vente jusqu'au 30 septembre 1911.

Succession de Mme Leah Popham. OUR CIVIL DISTRICT pour la parcellisation de l'Etat No 88,993 - Un writ de fieri facias - Un writ de fieri facias.

1. 2 tanks, un bois, 1 structure, 1 set d'installations, meubles divers, etc. le tout occupant l'usine de la Manufacture de Vinigre.

2. Le bailon expiré du local No 1014 rue Tchoupitoulas. 3. Le droit d'occupation dudit local No 1014 rue Tchoupitoulas de la date de la vente jusqu'au 30 septembre 1911.

PROPOSITIONS.

Ville de la Nouvelle-Orléans. Les Propositions pour l'achat de la Ville de la Nouvelle-Orléans.

Nouvelle-Orléans, Le 18 décembre 1908. Le Bureau de Liquidation de la Dette de la Ville de la Nouvelle-Orléans.

Les bons sont remboursables le 1er jan. 1912 mais peuvent être remboursés à tout moment.

Les soumissions devront être accompagnées d'un chèque certifié de 3 mois.

De plus ample détail et participation se trouvent dans le prospectus de la Dette de la Ville, salle 10, Hotel de Ville, Nouvelle-Orléans, La.

1 JAN - 31 F. T. WOLFE, Jr, Secrétaire.

VAPEURS.

LIGNE FRANÇAISE. COMPAGNIE GENERALE TRANSATLANTIQUE.

Partant tous les lundis, à 10 h. A. M. De la rue 42, Rivière du Nord, pied de la rue Morton.

LA LOBBAIN, 28 janvier. LA GASCOGNE, 4 février. LA BRETAGNE, 11 février.

NOUVELLE-ORLEANS-HAVRE. S. S. CAROLINE, 10 février.

William Frantz & Cie.

JOAILLIERS ET OPTICIENS. Marchandises en Argent Véritable et en Or Massif. Inspecteurs Autorisés des Montres de Chemins de Fer.

F. A. BRUNET, IMPORTATEUR DIRECT. HORLOGES, BIJOUX, JOAILLIER.

313 - RUE ROYALE. ALLIAGES ET BAGUES DE MARIAGE EN TOUT GENRE.

DIAMANTS, MONTRES, Bijoux en Argent et Or Massif.

A. M. HILL, 635 rue du Canal.

PAUL M. SCHNEIDAU, Agent REPRESENTANT LA MONGANELA RIVER CONSOLIDATED COAL AND COKE CO.

CHANTIER DE CHARBON: Au pied de la rue Sacé, Téléphone Main 983.

CHANTIER DE CHARBON: 513-521 rue Quarter, Téléphone Humbolt 321.

KING EDWARD HOTEL (HOTEL DU ROI EDOUARD) - NEW YORK

145 à 155 W. 47th St. A toucher de Broadway.

"Le véritable Cour de New York." 350 Chambres. 250 Bains Privés.

TOUS LES AGREMENTS MODERNES. Chambres seules (Eau courante), \$1.50.

Chambres seules et bain, \$2.00, \$2.50 et \$3.00.

Chambres à coucher et Bain, \$4.00 et plus. Salon, Deux chambres à coucher et bain \$5.00 et plus.

Pour chaque personne additionnelle dans la même chambre \$1.00 extra. PRIX SPECIAUX POUR L'ETE. KING EDWARD HOTEL CO., JOHN HOOD, Prés. et Mgr.

Excursions du Dimanche à Bon Marohé. Sur le New Orleans, Fort Jackson et Grand Isle, Railroad.

SALLE DE BILLARDS MILLER. Parties entre Experts Tous les Soirs.

116 Rue Royale; 117 Passage de la Bourse, près Canal. J. MILLER, Propriétaire.

CHEMINS DE FER.

Heures d'arrivées et de départs.

NEW ORLEANS GREAT NORTHERN R. R.

Station Terminale, rue Canal. Aucun passager transporté entre la Nouvelle-Orléans et St-Louis et les points intermédiaires.

DEPART. Tous les jours excepté dimanche. 7:35 a. m. Excepté dimanche.

Ligne principale et branche Bogue Chitto. 4:10 p. m. Excepté dimanche.

Points St-Tammany (Shore Line). 4:30 p. m. Excursions des dimanches.

Tous les points. 8:05 a. m. ARRIVEE. Tous les jours excepté dimanche.

Tous les points. 6:40 p. m. Excepté dimanche. Ligne principale et branche Bogue Chitto.

Points St-Tammany (Shore Line). 8:40 a. m. Excursion des dimanches.

Tous les points. 7:40 p. m. LOUISVILLE & NASHVILLE.

ARRIVEE. N. Y. and N. O. Limited. 9:45 am Cincinnati & Florida express.

DEPART. N. Y. and N. O. Limited. 8:00 pm Cincinnati & Florida express.

ARRIVEE. No 1 limited. 10:55 a. m. 3 pas American special.

DEPART. No 1 limited. 7:05 p. m. 3 pas American special.

ARRIVEE. The Limited, Chicago, St. Louis, Louisville et Cincinnati.

DEPART. The Limited, Chicago, St. Louis, Louisville et Cincinnati.

ARRIVEE. Vicksburg express. 5:30 pm Memphis express.

DEPART. Vicksburg express. 7:00 pm Memphis express.

ARRIVEE. NEW ORLEANS, FORT JACKSON AND GRAND ISLE R. R.

Dimanche seulement. Alger. 7:35 p. m. Tous les jours excepté dimanche et samedi.

Alger. 9:55 a. m. Samedi et dimanche seulement. Alger. 9:55 a. m. Tous les jours excepté dimanche et samedi.

Alger. 4:30 p. m. Samedi et dimanche seulement. Alger. 5:30 p. m. Tous les jours excepté dimanche.

Alger. 8:05 am. Samedi et dimanche seulement. De Balair et Shell Beach.

DEPART. De Balair et Shell Beach. 5:30 p. m. Dimanche seulement.

Shell Beach. 8:45 a. m. Shell Beach. 7:00 p. m.