

L'ABEILLE

NOUVELLE-ORLEANS

Journal Quotidien

AVEC UNE

EDITION HEBDOMADAIRE

On s'abonne à la Semaine avec les Porteurs et les Marchands de Journaux.

Paroissant le

SAMEDI MATIN

ET

Paroissant toutes les Matinées

Publiées pendant la Semaine sous l'Edition Quotidienne.

Edition Hebdomadaire

Abonnement

à la Nouvelle-Orléans

L'ABEILLE

Publie tous les jours, en outre des

matinées politiques, littéraires et locales.

Des dépêches Télégraphiques

complètes de tous les points

des Etats-Unis et de l'étranger.

Boîteux Maritimes;

liste des Navires en partance

dans les ports étrangers et américains pour la

Nouvelle-Orléans;

part de la Nouvelle-Orléans

du Bulletin Financier;

du Bulletin Commercial;

Les heures de départ et d'arrivée

des trains de chemins fer

jour de départ des bateaux

à vapeur.

Bureaux et Ateliers,

325 - CHARTRES - 323

L'EDITION

HEBDOMADAIRE,

paraissant en un seul numéro

toutes les nouvelles de la

semaine, compte beaucoup

d'abonnés et de lec-

teurs en Europe.

Bureaux et Ateliers,

315 RUE DE CHARTRES,

Entre Canal et Bienville.

Bulletin Commercial

Mardi, 3 décembre 1907.

COTON.

Marché de la Nouvelle-Orléans

Table with 2 columns: Type of cotton (Low Ordinary, Ordinary, Good Ordinary, etc.) and Price per 50 lbs.

Futures de la Nouvelle-Orléans

Table with 2 columns: Month (Janvier, Février, Mars, etc.) and Price range.

Marchés divers

Table listing various market items like Calcutta, Mobile, Savannah, etc. with prices.

Marché de New-York

SUR PLACE

Cotes - Middling Uplands 12.25

Futures de New-York

Table with 2 columns: Month (Janvier, Février, Mars, etc.) and Price range.

MOUVEMENT DU COTON

Table showing cotton movement statistics: REÇU, NET, A la Nouvelle-Orléans, etc.

Marché de Liverpool

SUR PLACE

Cotes - pour le Middling Améri-

Marché du Havre

78 pour Good Middling; 76 pour

SUCRE ET MELASSE

Table with 2 columns: Item (Jobbing, Open kettle, etc.) and Price.

MELASSE

Table with 2 columns: Item (Open kettle, Standard, etc.) and Price.

TONNELLERIE

Table with 2 columns: Item (Nouveaux barils, Standard, etc.) and Price.

Nouveaux barillets de mélasse en cypre... 80 à 85c

RIZ

Mouvement du Riz

Compilé par le Secrétaire du New Orleans Board of Trade, Ltd.

Table showing rice movement statistics: Rootes aujour-d'hui, Jusqu'ici cette semaine, etc.

FARINES

AU BOARD OF TRADE

FARINE - Patente, le baril... \$8 00 à 8 50

GRAINS ET FOURRAGES

AU BOARD OF TRADE

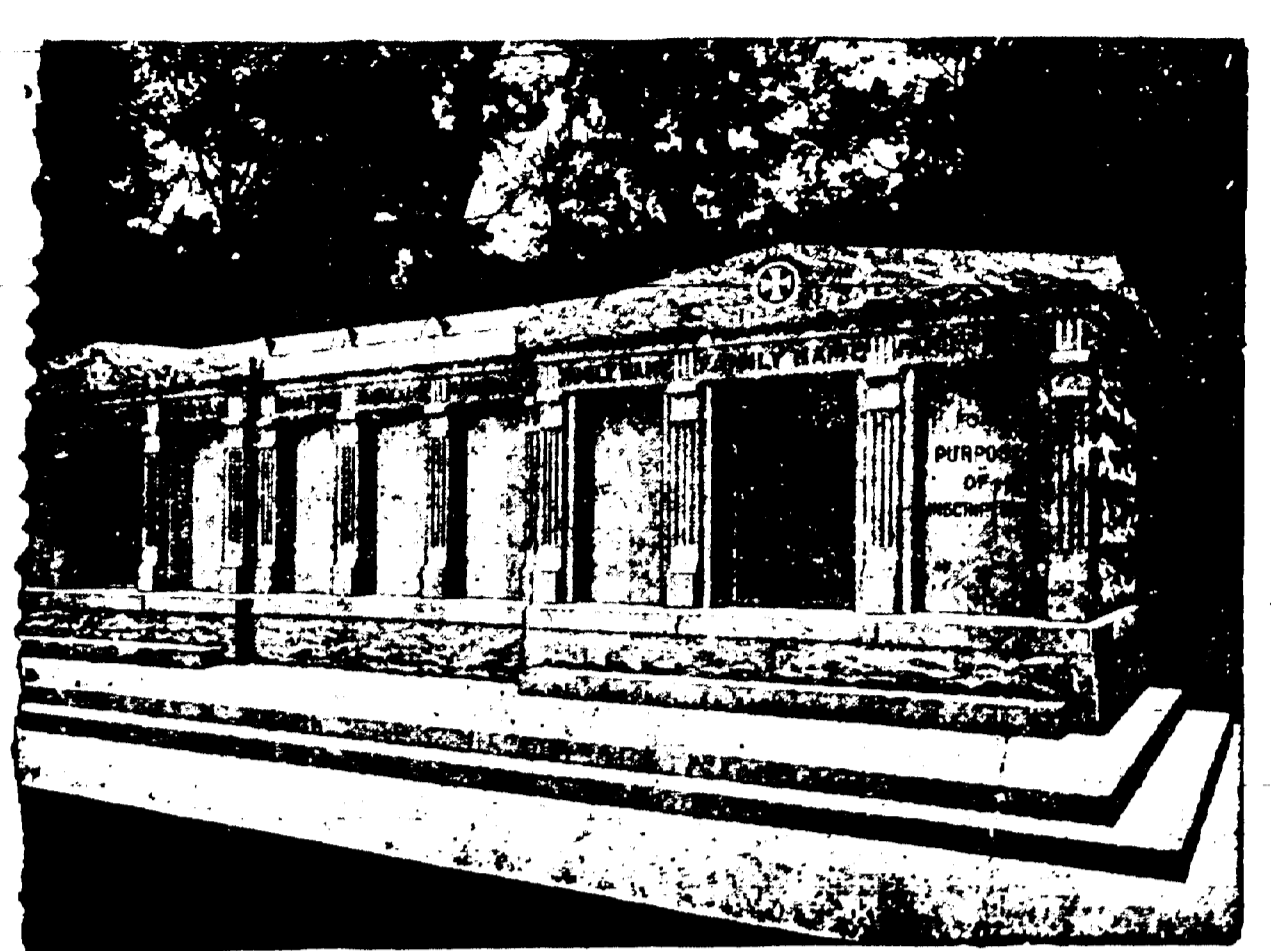
MAÏS - On cote 75 pour le blanc,

GRAINE DE COTON ET SES PRODUITS

Voici les prix des recevoir

PRODUITS DE LA CAMPAGNE

Nos cotes représentent le prix de



A VENDRE - Les caveaux dont on voit ci-dessus la gravure. Ils sont en granit, au

PROVISIONS

AU BOARD OF TRADE

MESSE PORK - Meats pork... \$17 25

EPICIERIES

Les prix suivants de café sont ceux

NAVAL STORES

Les prix de gros sont comme suit.

CHARBON

WOODCOCKS - Par douzaine

CHARBON

PITTSBURG - Par charbon 40 à

Advertisement for W. G. Tebault, President of the Anti-Tuberculosis League of Louisiana, located at 217 Rue Royale.

Advertisement for Aux Boulangères, La Bonne Farine fait le bon pain, located at 211 rue St-Charles.

Advertisement for Union Sanitary Excavating Co., located at 844 Rue Commerce.

Advertisement for Paul M. Schneidau, Agent, representing La Monongahela River Consolidated Coal and Coke Co.

Advertisement for W. G. Coyle & Co., 337 rue Carondelet, coin Union.

Advertisement for Vapeurs Ligne Française, Compagnie Générale Transatlantique.

Advertisement for Southern Pacific Steamship Line, featuring the 'Ozone Route'.

Advertisement for Q. & C. Route, New Orleans and Northeastern Railroad.

Advertisement for Illinois Central Railroad, featuring the 'Double Voie'.

Advertisement for Paul M. Schneidau, Agent, with contact information.

Advertisement for Union Sanitary Excavating Co., with contact information.

Advertisement for W. G. Coyle & Co., with contact information.

Advertisement for Vapeurs Ligne Française, with contact information.