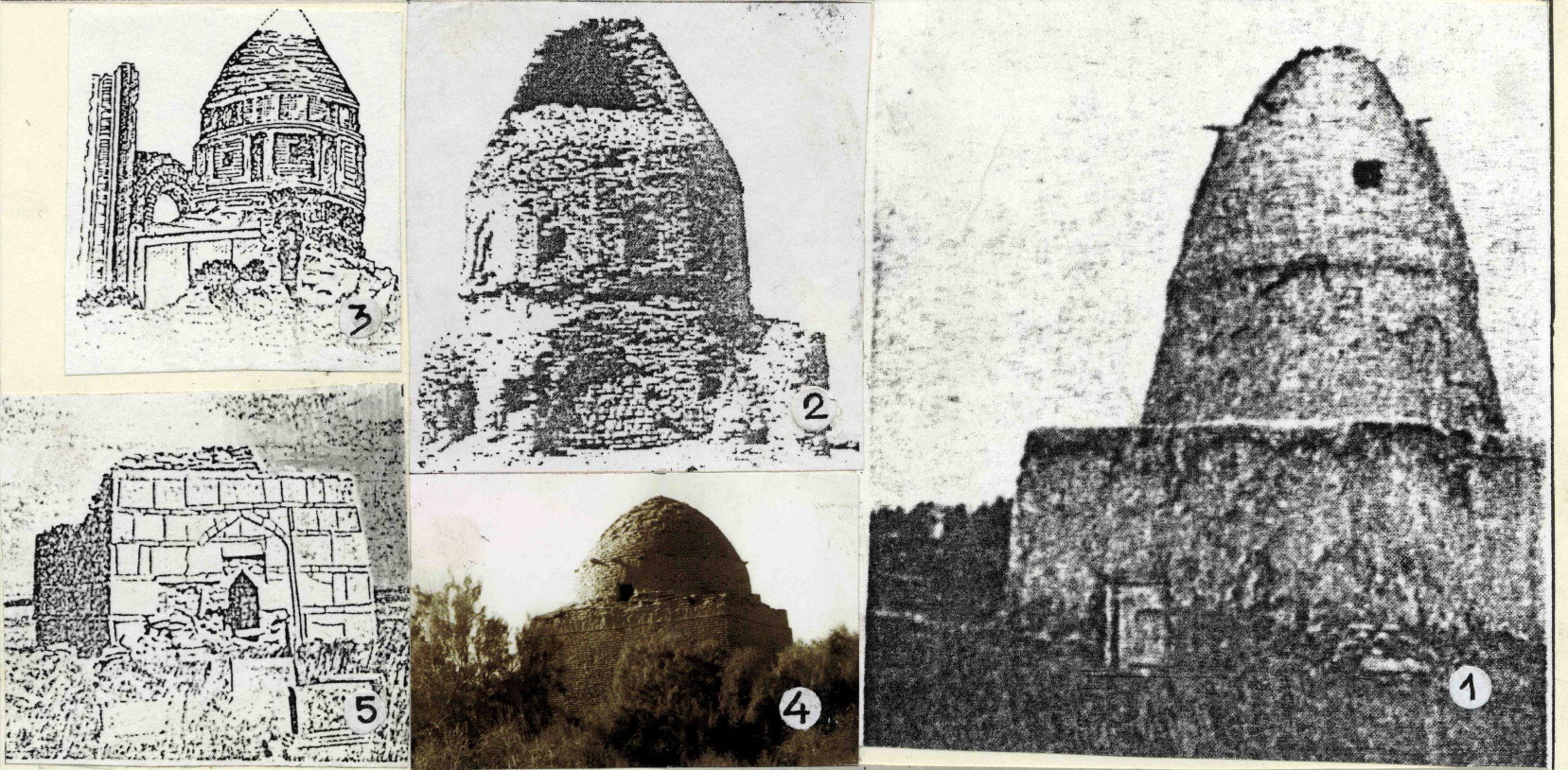


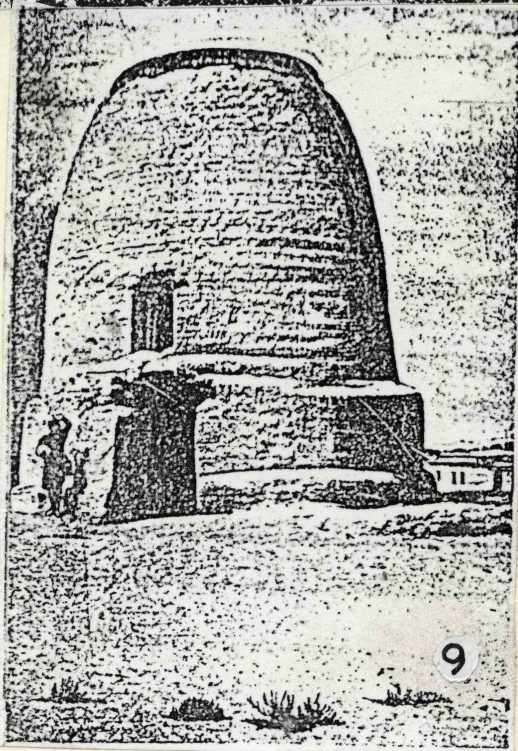
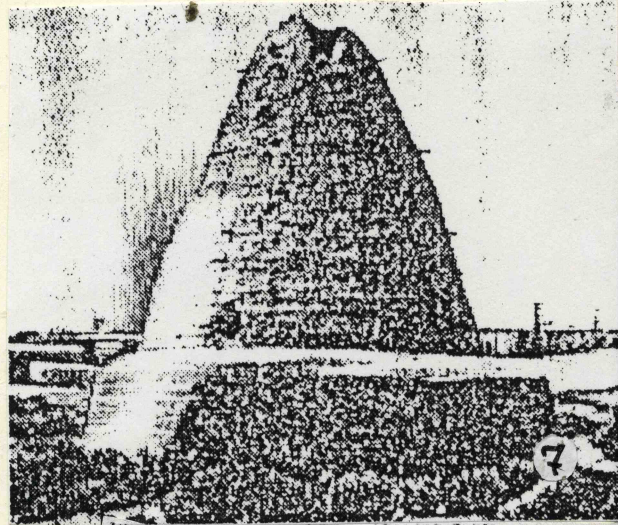
1.3-8.

АРХИТЕКТУРА ДРЕВНОСТИ И СРЕДНЕВЕКОВЬЯ

1. Мавзолей Кулак-ата, с. Сузак, Южно-Казахстанская область (XVI в.)
2. Мавзолей Абат-Байтак, Актюбинская область (XV в.)
3. Мавзолей Кок-Кесене, Кызылординская область (XV в.)
4. Мавзолей Асан-ата, Кызылординская область (XVI в.)



5. Мавзолей Космола, Западный Казахстан (XVI в.)
6. Мавзолей Космола № 1, Семипалатинская область (XVII в.)
7. Мавзолей Шик-нияз, Кызылординская область (XVII в.)



8. Мавзолей Космола № 2, Семипалатинская область (XVII в.)
9. Мавзолей Кармакчи-ата (XVII в.)
10. Баян, г. Туркестан (XVI-XVIII вв.)
11. Мавзолей Есим-хана, г. Туркестан (XVII в.)

