

CHEMINS DE FER.

Heures d'arrivées et de départs.

NEW ORLEANS GREAT NORTHERN R. R.

Station Terminale, rue Canal

Aucun passager transporté entre la Nouvelle-Orléans et Sibley et les points intermédiaires.

DEPART. Tous les jours.

Columbia Junction, Franklin...

Tous les jours excepté les dimanches...

Excursions des dimanches et mercredis...

ARRIVEE. Tous les jours.

Columbia Junction, Franklin...

Tous les jours excepté les dimanches...

Excursion des dimanches et mercredis...

LOUISVILLE & NASHVILLE.

ARRIVEE. N. Y. and N. O. Limited...

Cincinnati & Florida express...

Excursion dimanche...

DEPART. N. Y. and N. O. Limited...

Cincinnati & Florida express...

Excursion dimanche...

QUEEN & CRESCENT ROUTE.

ARRIVEE. J. Limited...

Excursions de dimanche et mercredis...

DEPART. No 6 local...

Excursions de dimanche et mercredis...

ILLINOIS CENTRAL.

ARRIVEE. The Limited...

Excursions de dimanche et mercredis...

DEPART. The Limited...

Excursions de dimanche et mercredis...

THE YAZOO AND MISSISSIPPI VALLEY.

ARRIVEE. Vicksburg express...

Excursions de dimanche et mercredis...

DEPART. Vicksburg express...

Excursions de dimanche et mercredis...

DEPART. Vicksburg express...

NEW ORLEANS, FORT JACKSON AND GRAND ISLE R. R.

ARRIVEE. Dimanche seulement.

DEPART. Dimanche seulement.

ARRIVEE. Tous les jours excepté dimanche.

DEPART. Tous les jours excepté dimanche.

ARRIVEE. NEW YORK. Steamship...

DEPART. NEW YORK. Steamship...

ARRIVEE. BREME. Barque...

DEPART. BREME. Barque...

ARRIVEE. ANVERS. Steamship...

DEPART. ANVERS. Steamship...

ARRIVEE. LISBONNE. Barque...

DEPART. LISBONNE. Barque...

ARRIVEE. HAMBURG. Steamship...

DEPART. HAMBURG. Steamship...

ARRIVEE. STETTIN. Steamship...

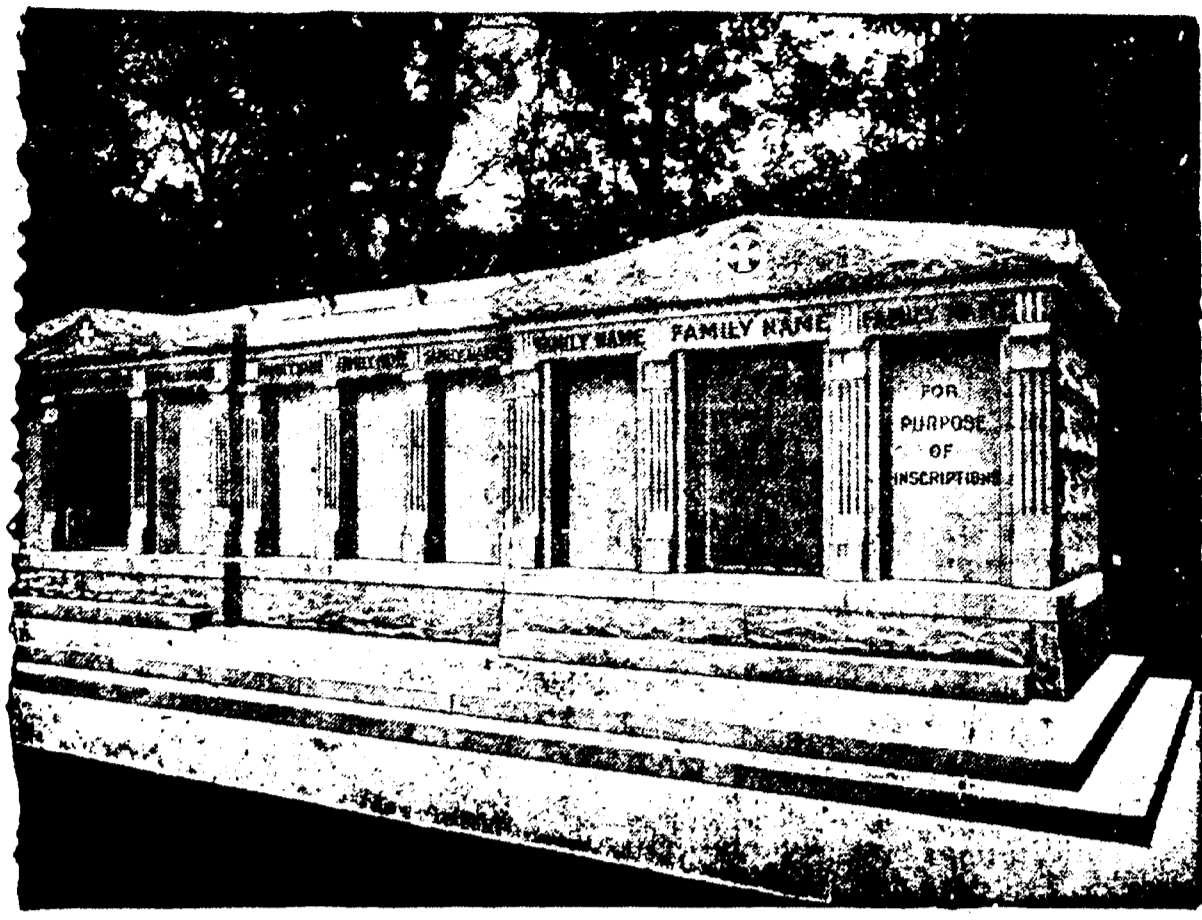
DEPART. STETTIN. Steamship...

ARRIVEE. SANTS. Steamship...

DEPART. SANTS. Steamship...

ARRIVEE. HARELINGEN. Steamship...

DEPART. HARELINGEN. Steamship...



A VENDRE - Les caveaux dont on voit ci-dessus la gravure. Ils sont en granit, au cimetière St-Louis No 3, Avenue de l'Esplanade.

Liste des navires dans le port

STEAMERS.

Table listing steamers with columns for Noms, Destination, Monilage, and other details.

NAVIRES.

Table listing smaller vessels with columns for Noms, Destination, and other details.

QUI EST ST-PAUL, L'ENCHANTEUR?

Demandez-le à l'Abaille.

19e et 1er

L'Ecole de Culture Physique

Pons,

116 RUE ST-CHARLES

Pour le développement des Hommes et des Femmes et le traitement de ceux qui sont atteints de débilité.

CARL FONS, Champion Athlétique Greco-Romain, Directeur

Mme CARL FONS, Enseignante aux Dames.

1908

BULLETIN FLUVIAL.

Fourni par le Bureau Météorologique à la Nouvelle-Orléans, Département de l'Agriculture des Etats-Unis.

L'étiage à 8 heures A. M.

Nouvelle-Orléans, 13 juin 1908.

Table with columns for STATIONS, Pleine hauteur à la rive, Ligne de danger, Hauteur, and Changements dans les dernières 24 heures.

CONSULAT DE FRANCE

Godchaux Building, 306-07

Renseignements demandés dans un intérêt de famille sur:

Mlle Alice Villot. Recherchés pour règlement de succession:

M. Henry Eugène Chapiain, âgé de 43 ans, natif d'Alençon (Orne).

Be-trand Eugène Péré, natif d'Idron (Basses Pyrenées).

Fascicules de mobilisation à remettre à M. M.

Joseph Antoine Caire. Claude Auguste Faubert.

Jean François Gerbier. Galliet (Michely) Haie.

Joseph Henri Mauté. J. M. Alexandre Pourtau.

Louis Casimir Rieu.

AVIS. Pendant toute la durée de l'été les bureaux du Consulat de France seront ouverts au public de 9 HEURES à 2 HEURES au lieu de 10 heures à 3 heures et le samedi de 9 heures à midi.

04-1908

COLLEGE SOULE. 601 et 607 Rue St-Charles

"La Meilleure Ecole Commerciale au Sud"

Notre Cours Commercial et nos Cours de Sténographie et d'Anglais sont de Pas-Ha Gradés.

Le Cours Académique prépare les élèves à entrer à Tulane et à l'Université d'Etat de la La.

Le Cours Commercial et le Cours de Sténographie sont supérieurs sous tous les rapports et préparent parfaitement les jeunes gens et les femmes à gagner leur vie.

21 Professeurs. Instruction Personnelle. Prix d'Enseignement Raisonnables.

Le Département d'Emploi Gratuit aide les diplômés à obtenir des positions.

Taux d'Enseignement de l'Ecole du Soir: \$5 par mois pour le Cours d'Anglais; \$5 par mois pour le Cours de Haut Grade de Sténographie et d'Ornure à la Machine; \$7 par mois pour le Cours de Tenue de Livres Pratique et de Banque.

GEO. SOULE & SONS. 306-307-1 an-dim

CHEMINS DE FER.

Queen & Crescent Changement d'Heures

PRENANT EFFET LUNDI, 1er JUIN 1908

De la New Terminal Station, rue du Canal

Train No 6 - Pour Meridian et stations intermédiaires. Quitte la Nlle Orleans à 6:00 a. m.

Train No 4 - Chattanooga, Asheville, St. Louis. Train quittera la Nlle Orleans à 7:05 a. m.

Train No 8 - Pour Meridian et stations intermédiaires. Quitte la Nlle Orleans à 4:45 p. m.

Train No 2 - New York, Cincinnati, St. Louis. Train quittera la Nlle Orleans à 7:30 p. m.

Train No 1 - New York, Cincinnati, St. Louis. Arrivera à la Nlle Orleans à 10:30 p. m.

Train No 3 - De Cincinnati, St. Louis. Arrivera à la Nlle Orleans à 9:15 p. m.

Train No 5 - De Meridian et stations intermédiaires. Arrivera à la Nlle Orleans à 4:30 p. m.

Train No 9 - De Hattiesburg et stations intermédiaires. Arrivera à la Nlle Orleans à 8:20 a. m.

EXCURSIONS DIMANCHE ET MERCREDI pour Lumberton et stations intermédiaires. Partout de la Nlle Orleans à 7:25 a. m. de retour, arrivera à 7:20 p. m.

Pour renseignements s'adresser aux Bureaux des Billets, 211 rue St-Charles et à la Station Terminale.

TELEPHONE MAIN 4482.

Pourquoi n'allez-vous pas aux MINERAL WELLS?

Seule ligne faisant un service direct Dallas et Ft. Worth.

Bureau 307 Rue St-Charles. 6juin

CHEMINS DE FER

\$1.00

EXCURSIONS DU DIMANCHE

A Partir du 29 Mars.

I. C. R. R.

McComb City

ET

Points Intermédiaires

Quitte la Nlle Orleans à 7:45 a. m.

DE RETOUR, Quitte McComb City à 5:45 p. m.

Y. & M. V. R. R.

Baton Rouge

ET

Points Intermédiaires.

Quitte la Nlle-Orléans à 6:00 a. m.

DE RETOUR, Quitte Baton Rouge à 5:55 p. m.

Achetez vos Billets à la "Union Station" Dimanche matin.

JNO. A. SCOTT, Assistant Agent Général des Passagers.

A. J. McDOUGALL, Agent de Division des Passagers.

NOTRE SERVICE A L'EST

N'A PAS D'EGAL

Deux Trains Rapides d'un Bout à l'Autre Chaque Jour

Faisant le PLUS PROMPT

CINCINNATI LOUISVILLE CHICAGO

Avec Dérivés et Chars Ordinaires. Bureau des Billets, 201 rue St-Charles. 15mars- PHONE 4093 M.

"OZONE ROUTE"

EXCURSIONS \$1.00

ALLER ET RETOUR DIMANCHES ET MERCREDES

De la Nouvelle-Orléans, La., à Covington, Claborn, Abita Springs, Mandeville, St. Tammany.

Le train quitte la Terminal Station à 7:30 a. m. Arrive à la Nouvelle-Orléans à 7:30 p. m. Les passagers sont remboursés en argent sur tous les tickets et coupons des autres compagnies.

Aucun passager transporté entre la Nouvelle-Orléans et Sibley et les points intermédiaires.

Pour plus amples informations, s'adresser à G. B. AUBURN, A. G. P. A. 705 rue Gravier, (Maison St-Charles) (Phone Main 488.) 27 sept-27 oct

Buseo, non sans hésitation et comme honteux, comme confus d'un tel honneur, s'était enfin décidé à lui tendre. Il la serrait dans ses bras.

—Qu'est-ce que monsieur peut bien vouloir par sa tête? Il frissonna tout à coup: —Si monsieur s'en allait pour ne plus revenir?

comme on n'irait jamais en imagination même dans les romans-feuilletons que lit Clarine. Puis, en hochant la tête: —Et cependant, Buseo, si cette supposition était exacte, est-ce qu'il ne serait pas de ton devoir de parler?

Feuilleton - DE - L'ABELLE DE LA N. O. Commencé le 9 Juin 1907 LA Beauté du Diable GRAND ROMAN INEDIT PAR JULES MARY PREMIERE PARTIE Les Loups et l'Agneau (Suite.)

l'agé, qu'on venait de lui enlever, du cœur, un fardeau énorme qui l'oppressait. Et il se mit à regarder Rose avec une tendresse joyeuse et reconnaissante. Il pensait qu'une fois la journée écoulée, le danger n'existerait plus. Mais, en attendant et malgré la résolution prise par la jeune fille, chaque minute, du lever au coucher du soleil, allait être une torture, puisqu'elle allait être une angoisse.

Paisiblement, les heures s'écoulaient. Déjà il entrevoyait la fin de la journée douloureuse. Vers deux heures, Nathalie entra. C'était elle qui tenait compagnie au paralytique quand Lison s'absentait. Elle fut surprise de rencontrer la jeune fille.

Elle n'osa insister et se retira, toute pâle et interdite, en disant seulement: —Si vous changez d'avis faites-moi prévenir.... —Oui, Madame.... Quand elle fut sortie, il y eut, dans le regard du paralytique, comme une flamme de haine triomphante.