

CHEMINS DE FER HOT SPRINGS VIA MEMPHIS, TENN. Bilets pour quatre-vingt-dix jours...

ILLINOIS CENTRAL RAILROAD 141 RUE ST-CHARLES. PHOENIX 3618. Queen & Crescent New York Baltimore...

"OZONE ROUTE" De la Nouvelle-Orléans, La. à New York, Philadelphie, Washington, Cincinnati, Norfolk, St-Louis, Birmingham.

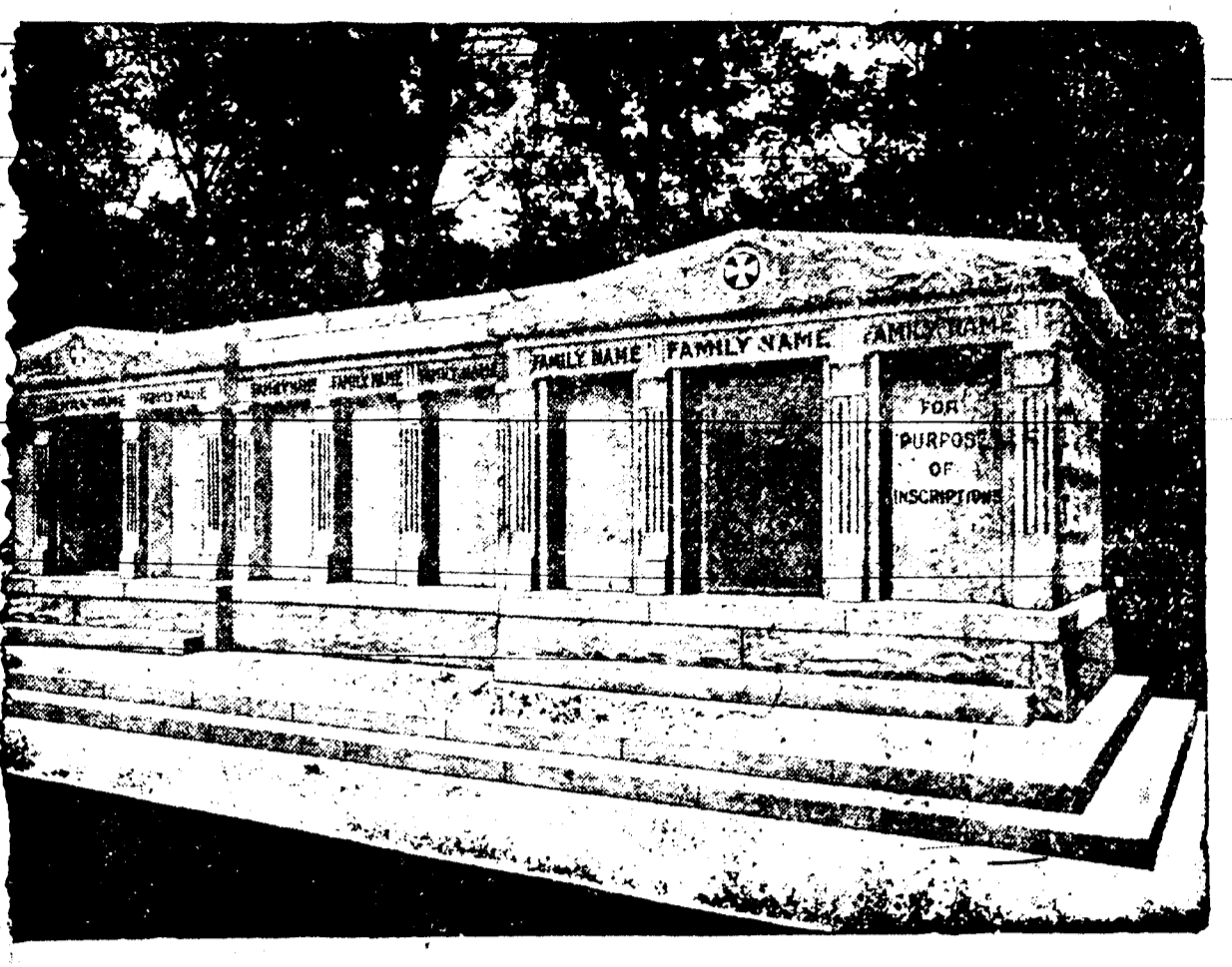
EXCURSIONS \$1.00 ALLER ET RETOUR DIMANCHES. De la Nouvelle-Orléans, La. à New York, Philadelphie, Washington, Cincinnati, Norfolk, St-Louis, Birmingham.

I. & M. V. R. R. Baton Rouge ET Points Intermédiaires. Quant à la Nlle-Orléans à 8:00 a.m.

BULLETIN FLUVIAL.

Fourni par le Bureau Météorologique à la Nouvelle-Orléans. Département de l'Agriculture des Etats-Unis. L'étiage à 8 heures A. M. Nouvelle-Orléans, 12 janvier 1909.

Table with columns: STATIONS, Pleine hauteur à la rive, pieds., Ligne de danger, Hauteur, pieds., Changement dans les dernières 24 heures.



A VENDRE - Les caveaux dont on voit ci-dessus la gravure. Ils sont en grès, au kilomètre St-Louis No 3, Avenue de l'Esplanade...

VENTES A L'ENCAIN. Peter Gallagher.

ANNONCE JUDICIAIRE. MARDI, 16 FEVRIER 1909. Succession de George Evans et son épouse (née) Anna O'Day.

AVIS DE SUCCESSIONS. Succession de Joseph Kwantnik.

COUR CIVILE DE DISTRICT pour la Paroisse d'Orléans. No 98.111 - Division C - Attendu que Joseph Kwantnik...

AVIS DE SUCCESSIONS. Succession de Marianne A. Ferreras.

COUR CIVILE DE DISTRICT POUR LA Paroisse d'Orléans. No 98.378 - Division C - Attendu que Adolphe Dugé...

AVIS DE SUCCESSIONS. Succession de Louis Abramovich.

COUR CIVILE DE DISTRICT POUR LA Paroisse d'Orléans. No 98.315 - Division C - Attendu que Louis Abramovich...

AVIS DE SUCCESSIONS. Succession de Mme Elizabeth Scherbert.

COUR CIVILE DE DISTRICT POUR LA Paroisse d'Orléans. No 98.307 - Division C - Attendu que Elizabeth Scherbert...

AVIS DE SUCCESSIONS. Succession de Mme Elizabeth Scherbert.

COUR CIVILE DE DISTRICT POUR LA Paroisse d'Orléans. No 98.307 - Division C - Attendu que Elizabeth Scherbert...

AVIS DE SUCCESSIONS. Succession de Mme Elizabeth Scherbert.

COUR CIVILE DE DISTRICT POUR LA Paroisse d'Orléans. No 98.307 - Division C - Attendu que Elizabeth Scherbert...

AVIS DE SUCCESSIONS. Succession de Mme Elizabeth Scherbert.

COUR CIVILE DE DISTRICT POUR LA Paroisse d'Orléans. No 98.307 - Division C - Attendu que Elizabeth Scherbert...

AVIS DE SUCCESSIONS. Succession de Mme Elizabeth Scherbert.

COUR CIVILE DE DISTRICT POUR LA Paroisse d'Orléans. No 98.307 - Division C - Attendu que Elizabeth Scherbert...

AVIS DE SUCCESSIONS. Succession de Mme Elizabeth Scherbert.

COUR CIVILE DE DISTRICT POUR LA Paroisse d'Orléans. No 98.307 - Division C - Attendu que Elizabeth Scherbert...

AVIS DE SUCCESSIONS. Succession de Mme Elizabeth Scherbert.

COUR CIVILE DE DISTRICT POUR LA Paroisse d'Orléans. No 98.307 - Division C - Attendu que Elizabeth Scherbert...

AVIS DE SUCCESSIONS. Succession de Mme Elizabeth Scherbert.

COUR CIVILE DE DISTRICT POUR LA Paroisse d'Orléans. No 98.307 - Division C - Attendu que Elizabeth Scherbert...

AVIS DE SUCCESSIONS. Succession de Mme Elizabeth Scherbert.

COUR CIVILE DE DISTRICT POUR LA Paroisse d'Orléans. No 98.307 - Division C - Attendu que Elizabeth Scherbert...

CHEMINS DE FER.

Voies d'arrivées et de départs. NEW ORLEANS GREAT NORTHERN R. R. Station Terminale, rue Canal.

LOUISVILLE & NASHVILLE. ARRIVEES. N. Y. and N. O. Limited 9:45 a.m.

QUEEN & CRESCENT ROUTE. ARRIVEES. No 1 limited 10:55 a.m.

ILLINOIS CENTRAL. ARRIVEES. The Limited, Chicago, St. Louis, Louisville et Cincinnati 8:15 p.m.

THE YAZOO AND MISSISSIPPI VALLEY. ARRIVEES. Vicksburg express 6:30 a.m.

NEW ORLEANS, FORT JACKSON AND GRAND ISLE R. R. ARRIVEES. Dimanche seulement.

LOUISIANA SOUTHERN RAILWAY. ARRIVEES. Tous les jours excepté dimanche.

French Hygienic Company (Compagnie Hygiénique Française) INCORPORÉE. Préparations Françaises de Qualité Supérieure.

PAUL M. SCHNEIDAU, Agent REPRESENTANT La MONONGAHELA RIVER CONSOLIDATED COAL AND COKE CO.

KING EDWARD HOTEL (HOTEL DU ROI EDUARD) - NEW YORK 145 à 155 W. 47th St.

Lionel M. Ricau ANNONCE JUDICIAIRE. Foin! Foin!

SALLE DE BILLARDS DE MILLER Parties entre Experts Tous les Soirs.

W. G. COYLE & CO., 337 rue Carondelet coin Union.

Charbon Pittsburg, Anthracite, et de Fonderie.

F. A. BRUNET, IMPORTATEUR DIRECT, HORLOGER, BIJOUTIER, JOAILLER.

William Frantz & Cie., JOAILLIERS ET OPTICIENS.

DIAMANTS, MONTRES, Bijoux en Argent et Or Massif. A. M. HILL, 635 rue du Canal.

SUN INSURANCE COMPANY DE LA NOUVELLE-ORLEANS, LNE. SOUVERAINE.

Various small advertisements and notices, including insurance and business services.