

Bulletin Financier.

Jedi, 2 janvier 1908.

MARCHE MONETAIRE.

Table of monetary market data including exchange rates for various banks and locations like New Orleans, London, and Paris.

CHANGE.

Table of exchange rates for Sterling, Francs, and other currencies.

ACTIONS ET BONS

Table of stock and bond prices for various companies and financial instruments.

Compagnies d'assurance.

Table of insurance company rates and policies.

Chemins de fer.

Table of railroad schedules and fares for various lines.

Actions diverses.

Table of various stock prices and market movements.

Bons divers.

Table of miscellaneous bond and security prices.

Table of market prices for various commodities and goods.

Marché de Liverpool.

Table of market prices from Liverpool.

Marché du Havre.

Table of market prices from the port of Havre.

SUCRE ET MELASSE.

Table of sugar and molasses market prices.

TONNELLERIE.

Table of barrel and tonnage market prices.

RIZ.

Table of rice market prices.

Mouvement du Blé.

Table of wheat market movements and prices.

COTON.

Table of cotton market prices.

Marché de la Nouvelle-Orléans.

Table of market prices for New Orleans.

Marché de New-York.

Table of market prices from New York.

Mouvement du Coton.

Table of cotton market movements.

Table of market prices for various commodities.

Marché de Liverpool.

Table of market prices from Liverpool.

Marché du Havre.

Table of market prices from the port of Havre.

SUCRE ET MELASSE.

Table of sugar and molasses market prices.

TONNELLERIE.

Table of barrel and tonnage market prices.

RIZ.

Table of rice market prices.

Mouvement du Blé.

Table of wheat market movements and prices.

COTON.

Table of cotton market prices.

Marché de la Nouvelle-Orléans.

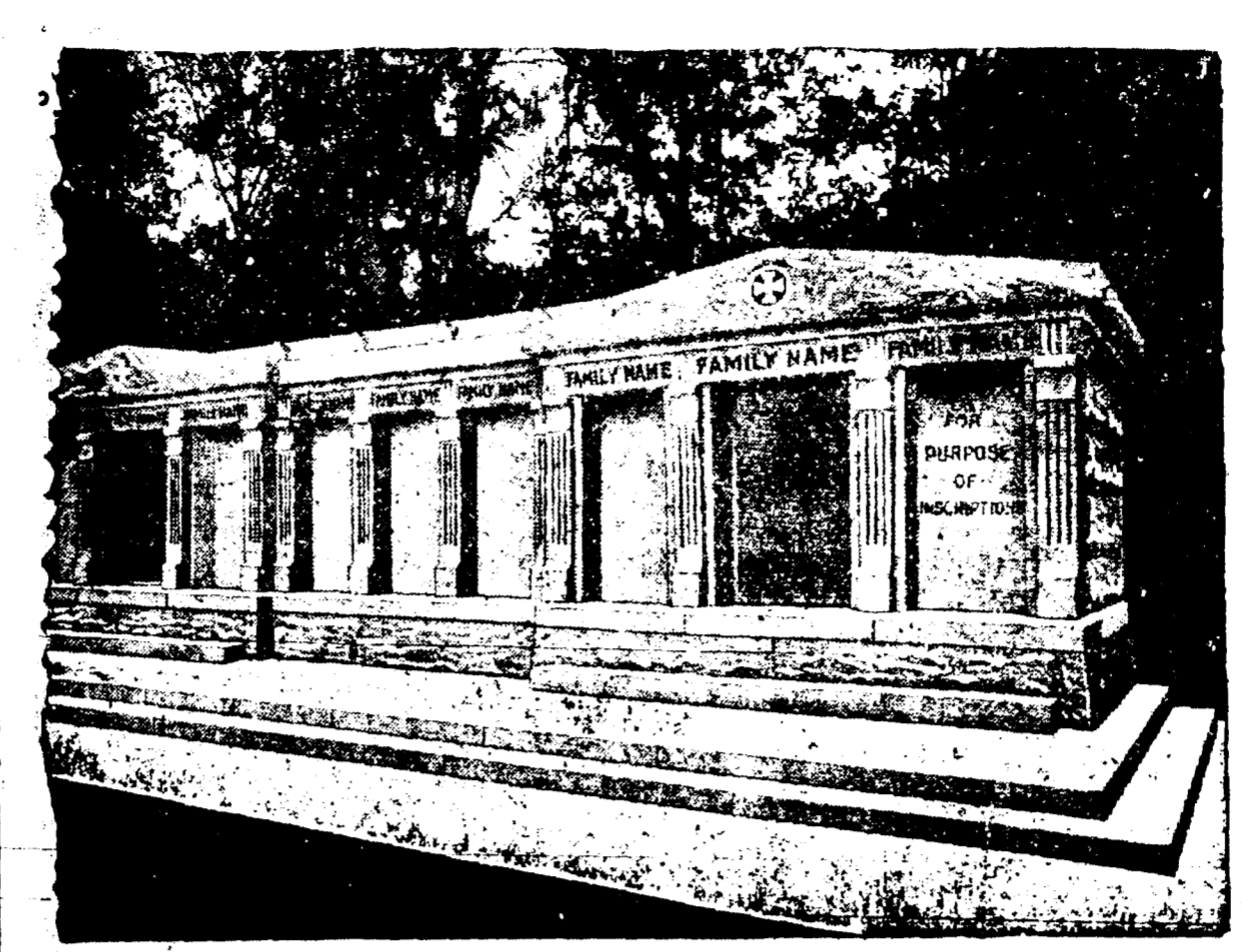
Table of market prices for New Orleans.

Marché de New-York.

Table of market prices from New York.

Mouvement du Coton.

Table of cotton market movements.



A VENDRE - Les caveaux dont on voit ci-dessus la gravure. Ils sont en granit, au cimetière St-Louis No 3, Avenue de l'Éplanade. Il en est qui ont une contenance de 12 grands cercueils et d'autres de 6. Chacun est distinct des autres, et tous seront vendus séparément à des prix très réduits. S'adresser à CHAS. A. ORLEANS, No 319 Rue Carondelet ou au Gardien.

GRAINE DE COTON ET SES PRODUITS.

Voici les prix des produits... HUILE - Prime refined 37c par gallon, en baril; off refined - c par gallon, en baril; prime crude, loose, par gallon, - c; off crude, loose, par gallon, 26c f. o. b. mille.

PRODUITS DE LA CAMPAGNE.

Les notes représentent le prix du gros au landing. Les marchands obtiennent 15 à 25c de plus par baril et 4 à 6c par livre en lots. POMMES DE TERRE - Blanches \$2.40 le baril; 80c le boisseau.

VAPEURS.

LIGNE FRANÇAISE. COMPAGNIE GÉNÉRALE TRANSATLANTIQUE. Ligne directe au Havre, Paris (France). Partant tous les 10 jours, le 10 h. A. M. Du quel No 42, Rivière du Nord, pied de la rue Mortier.

NOUVELLE-ORLEANS-HAVRE.

LIGNE DIRECTE. S. S. MEXICO, 25 décembre 1907. (Prise des passagers d'octobre). Passage de Première Classe - \$80.00. Passage d'Entrée - \$37.00.

NOUVELLE-ORLEANS-HAVRE.

LIGNE DIRECTE. S. S. MEXICO, 25 décembre 1907. (Prise des passagers d'octobre). Passage de Première Classe - \$80.00. Passage d'Entrée - \$37.00.

NOUVELLE-ORLEANS-HAVRE.

LIGNE DIRECTE. S. S. MEXICO, 25 décembre 1907. (Prise des passagers d'octobre). Passage de Première Classe - \$80.00. Passage d'Entrée - \$37.00.

NOUVELLE-ORLEANS-HAVRE.

LIGNE DIRECTE. S. S. MEXICO, 25 décembre 1907. (Prise des passagers d'octobre). Passage de Première Classe - \$80.00. Passage d'Entrée - \$37.00.

NOUVELLE-ORLEANS-HAVRE.

LIGNE DIRECTE. S. S. MEXICO, 25 décembre 1907. (Prise des passagers d'octobre). Passage de Première Classe - \$80.00. Passage d'Entrée - \$37.00.

LAINE - Barry, 11 à 12c la livre; Louisiana clear, 20 à 21c; clear jake, 21 à 22c.

PEAUX - City steer hides, 70 livres et au-dessus, 8c par livre; kips, 12 à 30 livres, 7c; cow hides, 7c; country green salted, 7c à 7 1/2c; dry salted, 12 à 13c; dry dirt, 14 à 15c; peaux endommagées, 2c plus bas; peaux de chevreau, 50c chacune.

PROVISIONS AU BOARD OF TRADE.

MESS PORK - \$16.00. BACON - \$10.25. Extra short sides - \$10.25. VIANDES SALES SECHES - \$9.00. Extra short sides - \$9.00.

VOULEZ-VOUS UN PIANO DE PREMIERE CLASSE.



GRUNEWALD, 735 RUE CANAL. Les meilleurs instruments de Musique. Steinway, Moller, Scherzer, Sohmer, Blüthner, Grunewald.

Un Assortiment Complet de Cadeaux Sortables pour les Fêtes, tels que

Bracelets, Montres en Or, Belles Pendules et Statues, Bijouterie Artistique, Orfèvrerie d'Argent Massif et Nouveautés en Argent, Longnettes, Ombrelles et Cannes à Pommes d'Or, Objets d'Art Américains en Cristal Taillés etc.

WM. FRANTZ & CO., JOAILLIERS ET OPTICIENS, 142 rue Carondelet.

DIAMANTS, MONTRES, Bijoux en Argent et Or Massif. A. M. HILL, 685 rue du Canal.

LA MONONGAHELA RIVER CONSOLIDATED COAL AND COKE CO.

CHANTIER DE CHARBON: 515-521 rue Querrier. Téléphone 311-312. CALE SECHE DE SECTION, ALGER, Téléphone Alger, 28.

LA MONONGAHELA RIVER CONSOLIDATED COAL AND COKE CO.

CHANTIER DE CHARBON: 515-521 rue Querrier. Téléphone 311-312. CALE SECHE DE SECTION, ALGER, Téléphone Alger, 28.

CHEMINS DE FER

DEUX NAVIRES A LA HAVANE PAR VOIE DE LA SOUTHERN PACIFIC STEAMSHIP LINE PENDANT LA SAISON D'HIVER Proteus et Chalmette Partiront Alternativement de la Nouvelle-Orléans et de la Havane Tous les Cinq Jours.

PRIX d'Excursion POUR LES FÊTES.

Tickets bons pour le départ du 20 au 25 décembre, aussi le 31 décembre et le 1er janvier et pour le retour jusqu'au 6 janvier 1908.

PRIX Un voyage simple et tiers plus 25 centes pour l'aller et le retour.

A tous les points au Sud de la rivière Ohio et du fleuve Mississippi, comprenant Memphis... \$16.05 Louisville... \$25.60 Cincinnati... \$28.25 Cairo... \$21.20

TICKETS EN VILLE.

141 Rue St-Charles.

NOTRE SERVICE A L'EST N'A PAS D'EGAL

Deux Trains Rapides d'un Bout à l'autre Chaque Jour. Faisons le PLUS PROMPT Les Bonnes Voyages le PLUS PROMPT. CINCINNATI LOUISVILLE CHICAGO

"OZONE ROUTE"

Excursions \$1.00 ALLER ET RETOUR DIMANCHES ET MERCREDIS

Un Assortiment Complet de Cadeaux Sortables pour les Fêtes, tels que

Bracelets, Montres en Or, Belles Pendules et Statues, Bijouterie Artistique, Orfèvrerie d'Argent Massif et Nouveautés en Argent, Longnettes, Ombrelles et Cannes à Pommes d'Or, Objets d'Art Américains en Cristal Taillés etc.

WM. FRANTZ & CO., JOAILLIERS ET OPTICIENS, 142 rue Carondelet.

DIAMANTS, MONTRES, Bijoux en Argent et Or Massif. A. M. HILL, 685 rue du Canal.

LA MONONGAHELA RIVER CONSOLIDATED COAL AND COKE CO.

CHANTIER DE CHARBON: 515-521 rue Querrier. Téléphone 311-312. CALE SECHE DE SECTION, ALGER, Téléphone Alger, 28.

LA MONONGAHELA RIVER CONSOLIDATED COAL AND COKE CO.

CHANTIER DE CHARBON: 515-521 rue Querrier. Téléphone 311-312. CALE SECHE DE SECTION, ALGER, Téléphone Alger, 28.

LA MONONGAHELA RIVER CONSOLIDATED COAL AND COKE CO.

CHANTIER DE CHARBON: 515-521 rue Querrier. Téléphone 311-312. CALE SECHE DE SECTION, ALGER, Téléphone Alger, 28.