

BYRRH

VIN TONIQUE et APERITIF

Agents: PAUL GELPI & SONS, New Orleans

RECOMMANDE AUX FAMILLES VENTE EN 1912: 11.000.000 DE BOUTEILLES
L. VIOLET. - THUIR, FRANCE

BYRRH

LE BULLETIN DU JOUR.

Suite de la 1ère page.

des résultats plus tangibles que la réunion des trois rois à Malmö. Comme celle-ci, elle n'a donné lieu qu'à des échanges de vues de nature à faciliter des réunions futures. Les agissements de l'Allemagne dans la Baltique sont cependant de nature à rapprocher la Suède, la Norvège et le Danemark, dont les intérêts, divergents sur d'assez nombreux points, se rencontreraient nécessairement pour protester contre la transformation de la Baltique en un mer fermée. C'est, en effet, à cela que pourrait aboutir l'Allemagne, en semant des champs de mine devant les détroits. Le nouveau barrage que les Allemands se proposent d'établir à la sortie du Sund ferait, en quelque sorte, de la Baltique, un lac allemand. La marine du kaiser désire évidemment se garantir contre une attaque des sous-marins anglais et français et imposer sa loi dans la Baltique; mais les Etats scandinaves ne sauraient admettre que l'Allemagne devint la maîtresse de la Baltique, sans subir les plus graves préjudices, sans qu'une atteinte soit portée à leurs droits les plus essentiels et aux traités relatifs au "statu quo" de la Baltique. Notons aussi que, du même coup, ces mesures autoriseraient les Alliés à prendre toutes les dispositions nécessaires à l'établissement d'un blocus effectif devant les entrées de cette mer intérieure. Le récent torpillage de navires suédois, et la destruction sans avertissement du voilier norvégien "Silius" prédisposent les pays scandinaves à toutes les craintes en ce qui concerne les initiatives allemandes. On ne saurait douter que l'Allemagne ne sera retenue par aucun scrupule envers les Etats, dont elle croit avoir d'autant moins à redouter qu'elle compte sur leur désunion. A ce point de vue, la Suède occupe une place à part dans les espérances allemandes, et l'on se berce toujours à Berlin de l'espoir de pouvoir compter, en tout état de cause, sur la bienveillance de la monarchie suédoise, sinon sur un concours plus effectif.

L'Allemagne a suivi avec une attention soucieuse la conférence de Copenhague. Elle redoutait que de ces échanges de vues ne résultât une conception plus générale des intérêts communs des trois royaumes scandinaves, et que le Danemark et la Norvège entraînés de leur côté le plus puissant des trois Etats, l'événement n'a pas justifié ses craintes. L'Allemagne n'a attendu que d'être rassurée, et dès le lendemain de la conférence, elle a pris les mesures qui constituent pour les trois pays, et pour la Suède, en premier lieu, le danger le plus grave qu'ils aient couru depuis le début de la guerre. Il y a tout lieu de craindre que, de ce côté là, la crise européenne ne vienne à se compliquer incessamment d'un nouvel élément.

P. H. BERMONT.

LETTRÉ D'UN PARISIEN

Suite de la 1ère page.

diction avec celles de ce témoin qui a vu sans désir d'ombrage la vérité ou de se faire valoir. Ce n'est qu'un épisode fugitif dans la lutte sanglante à laquelle nous assistons de loin, mais ce fut un moment consolant que celui où fut détruit ce monstre allemand à l'aventure vers la grande ville où il voulait massacrer de pauvres gens sans défense, des femmes impuissantes et des enfants au berceau.

JEAN-BERNARD.

VOL AUDACIEUX

EN PLEIN JOUR

Deux bandits enlèvent \$15,000 de la banque nationale de Houston.

Depêche Spéciale à l'Abéille.

Canonsburg, Pennsylvanie, 6 avril. — A midi aujourd'hui deux individus se sont présentés au guichet du caissier de la First National Bank. L'un d'eux remit au caissier un morceau de papier ressemblant à un chèque et le financier, ahuri, y lut "If you make a move you will be shot." (Si vous bougez vous serez tué.) Puis un des bandits filou se revolvra au poing se glissa à l'intérieur de la banque et s'empara d'un paquet de billets de banque de \$15,000.

Les voleurs sautèrent dans une automobile et se sauvèrent.

BULLETIN FINANCIER.

Coton.

sur Place.	Midi.
Nouvelle-Orléans	11.55
Galveston	12.30
Mobile	11.75
Savannah	11.85
Birmingham	11.30
Little Rock	12.25
Memphis	12.00

Bons Divers.

American Cities 5-64	96	97
American Ry. gen. ser. 4 1/2	90 1/2	91 1/2
Meridian 54	91 1/2	92 1/2
N. O. Ry. and L. Co. 4 1/2	81	81 1/2
N. O. City P. R. gen. sif.	102 1/2	103 1/2
State and City		
City 45	97	97 1/2
City 46	97	97 1/2
City 47	97	97 1/2
City 48	97	97 1/2

L'Arrêt sur la Marne

A la Mémoire de Charles Péguy

L'A BATAILLE

II.
(Suite.)

Tendus comme des toiles
A travers champs et bois,
Cent fils portaient sa voix
Sous les pâles étoiles
Aux derniers échelons
Qui, depuis l'autre aurore,
Marchaient à reculons
En faisant tête encore.

Tout le front refluit
Comme une énorme houle.
— La France qui s'écroule!
Le monde était muet.
Soudain, il fait un signe:
Dans un sublime effort,
L'immense et lourde ligne
S'arrête, face au nord.

C'est l'aube. Geneviève
Conduit le blanc troupeau
Du broillard qui se lève.
Jeune auprès du drapeau
Brandit son oriflamme.
Avec les fleurs-de-lys,
Tout l'Orient s'enflamme.
Joffre dit: "Allez, fils!"

L'aveugle de mort s'éleva de la terre,
Pour retomber au loin en torrides de feu.
Le pur anneau léger du vaste horizon bleu
Brusquement se rompit, comme au bord d'un cratère.
On voit le sol se fondre et le souffre jaillir.
Le coteau comme un flanc se mit à tressaillir.
Peupliers des chemins et saules verts qui penchent
Un doux visage ront sur les reflets des eaux.
Tristes mares des bois où les blessés étanchent
Leur soif épouvantable au milieu des roseaux,
Tout disparut. Un voile, une loque trouée,
Couvrit le temps, l'espace et la chose créée.
Et l'air de Dieu fit place à quelque autre élément
Faits d'éclats, de fumée et d'assourdissement.

La suite à demain.

Extraits de l'Histoire Générale et Anecdote de la Guerre de 1914

Par Jean Bernard, président de la Presse Associée de Paris.

CHAPITRE XV. (Suite.)

Les appétits territoriaux de l'Allemagne. — La Prusse et le droit divin. — Henri Heine et Guillaume II. — Egoïsme féroce allemand. — Guillaume II, son fils et le comte d'Eu. — Scandale et soumission. — Explications officielles au Reichstag. — L'accent de Guillaume II. — La duplicité de l'Empereur. — Guillaume II intime. — La folie. — Le Prince héritier. — Les sept enfants du Kaiser. — Education à la prussienne. — Un dégéné. — Le prince Oscar et les turcs. — Les six chancelliers de l'Empire. — De Bismarck à Bethmann-Hollweg.

Les Allemands osent soutenir contre toute évidence qu'ils ont été forcés de faire la guerre; mais il y a des années qu'ils ont été forcés de faire la guerre; mais il y a des années qu'ils s'y préparaient; c'était leur but, leur vœu national. Même après 1871, quand ils eurent pris l'Alsace et la Lorraine, ils ne se déclarèrent pas satisfaits et ils continuèrent leur œuvre séculaire pour l'organisation des campagnes prochaines, mettant en pratique le vieux mot de l'auteur latin qui a dit de leurs ancêtres: "Ubi praeda, ibi patria". Là où ils peuvent piller, là est leur patrie. Ils n'ont pas changé. Il suffit de consulter le "Traité de Géographie de Daniel, dont l'usage était obligatoire dans les écoles publiques de Prusse, et dont, au début, on trouve le programme nettement résumé:

Les limites naturelles de l'Empire allemand sont:
La mer du Nord; la ligne de partage des eaux entre le bassin du Rhin et le bassin de la Seine, courant de Bou-

logne à Langres, les monts Faucilles, le Jura qui sépare comme une muraille la France de l'Allemagne; le Rhône, les Alpes Adriatiques (golfe de Fiume); les Karpathes de Hongrie et la Norvège dans le golfe de Finlande, à 35 kilomètres de Saint-Petersbourg.

Les limites politiques de l'Empire sont de beaucoup en arrière, en 1875, de ses limites naturelles, et nous avons le regret d'avouer que le tiers environ de la patrie allemande est encore retenu par nos voisins.

Ceci date de 1875, au lendemain de la guerre franco-allemande, et est enseigné dans un livre de classe toujours en usage dans les écoles publiques (1).

Le pédagogue allemand, pour justifier cet appétit immodéré de territoires, ne donne pas de raisons; il dit seulement avec un imperturbable aplomb: "Les Allemands n'invoquent pas le droit brutal de la conquête, ils s'appuient uniquement sur la nature et les traditions du passé."

Quatre lignes suffisent pour légitimer cet enseignement de guerre mondiale qui commence dès les premiers bancs de l'école. Pour rendre ce programme plus tangible, l'auteur officiel accompagne son énumération d'une carte de géographie très bien faite, que j'ai sous les yeux, et où l'on voit en couleur jaune ce que possède l'Allemagne en 1875 et en couleur rose ce dont elle doit s'emparer pour rentrer dans ce qu'ils appellent, avec une révoltante énonciation, "leurs frontières naturelles."

Si le sujet n'était pas aussi grave, on aurait envie de penser à La Garonne, la célèbre chanson de Nadaud, cette Garonne pantagruélique qui aurait absorbé tous les fleuves de l'Europe.

(1). Ceux qui voudraient vérifier la citation, comme il est difficile de se procurer la géographie de Daniel, pourront consulter les précieux extraits qui ont été donnés par deux professeurs de l'Université: M. Charles (texte allemand) dans les Lectures choisies, p. 34 (Delagrave, éditeur), et (texte français) dans La Géographie et l'Allemagne d'après les auteurs allemands, p. 274 (Hachette, éditeur).

Du Magasin Holmes

Marchandises de Premier Choix

Assortiments Complets

Prix satisfaisants au Public et à nous-mêmes

Service exact de ventes, de livraisons, et de commandes par la Poste

Notre but est de mériter la confiance absolue du public

D. H. HOLMES CO.

Paris, New-York, Londres, Berlin et Florence.

En suivant la ligne rose, on voit l'Allemagne s'adjuger tout le Danemark, la rive gauche du Rhin, les Alpes, du Rhône jusqu'à la mer, y compris la Hollande, la Belgique, le Luxembourg, la Flandre française et ce qui restait de la Lorraine.

Au sud, la Suisse; à l'est, les provinces allemandes de l'Autriche, la Bohême; au nord, la Pologne et les provinces slaves comprises entre la Vistule, la mer Baltique et la Norvège. L'Adriatique n'est pas oubliée avec Trieste, menaçant ainsi les ports italiens et dessinant son mouvement vers l'Orient.

Chimère, dira-t-on. Que non pas; ce sont là les leçons officielles de l'Empire allemand, l'extension de la fameuse Kultur, et la guerre de 1914 n'a été que l'application de ce programme élaboré depuis de longues années, inculqué aux écoles depuis un demi-siècle.

En août 1914, l'Allemagne a cru le moment venu de réaliser en partie ce rêve colossal; si elle était victorieuse, ce ne serait que le commencement.

(A continuer.)

— Tu dis que tu étais plus heureux d'être un an? Tu étais dans les tranchées.

— Oui, mais tu n'y étais pas!

FREE. We aid all who apply. FREE.

If you want help—if you want employment. Call upon your Postmaster for postage-free blanks. Fill out and forward same to us. We will strive to fill your wants. Address: Distribution Branch, U. S. Immigration Service, New Orleans, La.

AMUSEMENTS

GRANDE EXCURSION
A Donaldsonville, Plaquemine ET New Roads.
Départ de la Nouvelle Station du Texas & Pacific, (Rues Annonciation et Thalie), 7:30 A. M.

DIMANCHE PROCHAIN 9 AVRIL
Prix, Aller et Retour \$1 à \$1.50
TEXAS & PACIFIC RY.

TULANE AUJOURD'HUI A 2 CE SOIR A 8:15
Les places se vendent rapidement pour cette quatrième et dernière semaine.
The Birth of a Nation
Vous regretterez toute votre vie si vous négligez de voir ce spectacle grandiose d'amour et de guerre.
PRIX:
Matinées 25c, 50c, 75c, \$1.00
Soirées 50c, 75c, \$1.00, \$1.50, \$2.00

Orpheum
PRIX PHONE MAIN 228.
MATINEES, 2-15 10c à 50c
SOIREES, 8-11 10c à 75c
JULIA DEAN
Mme ELEONORA DE CISNEROS
CRANBERRIES
HALLGREN SWIKES
BEAT MANLON
NOVELTY CLINTONS
JACK DODLEY TRIO
ORPHEUM TRAVEL WEEKLY

GERTRUDE HARRIS,
Soprano Soliste Galloise,
Chaque Soir au
ROYAL CAFE,
Hôtel Cosmopolitan.

— Il a l'air bien triste, votre chien?
— Eh bien! voilà; chaque fois que je rate un lièvre, ça le rend neurasthénique pendant quatre jours.

TEMPERATURE
Thermomètre de E. Claudel, Opticien, Successeur de E. & L. Claudel, 918 rue du Canal, Nouvelle-Orléans, La.
Jeudi 6 Avril 1916.
Fahrenheit Centigrade
7 heures du matin... 61 46
Midi 70 19
3 p. m. 72 20
6 p. m. 70 19

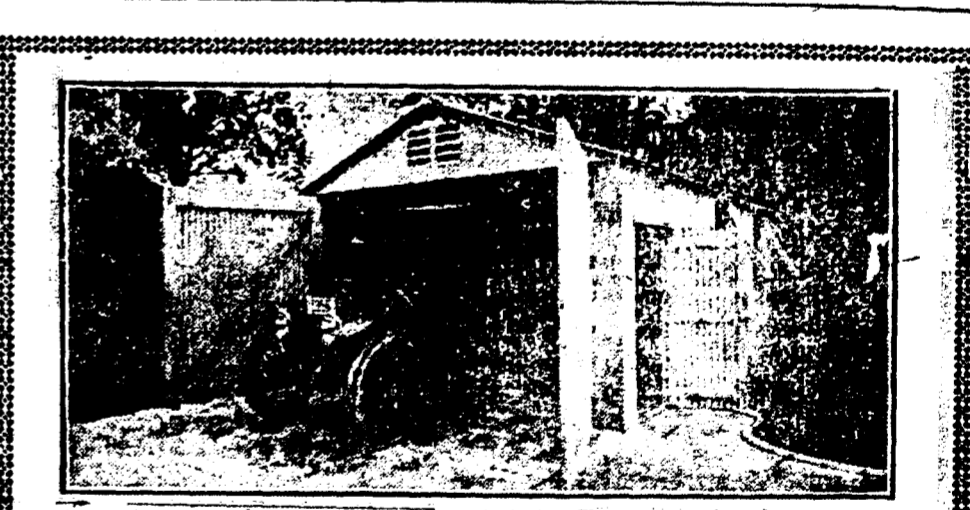
PALES COULEURS
ANEMIE FAIBLESSE, MALADIE, MANQUE DE FORCES, PALES COULEURS, etc.
Guérissez radicalement par les tablettes de Fer BRAVAIS
ANEMIE

MODES, LINGE DE DESSUS POUR DAMES, GANTS
THE KREEGER STORE, Inc.
LE MAGASIN DE TRADITIONS ET D'IDEALES

LES CHAUSSURES IMPERIAL A QUATRE DOLLARS
Vous avez dû remarquer l'étalage des vitrines du magasin Imperial. Les messieurs qui choisissent leurs chaussures avec soin examineront l'assortiment très attentivement. Pour la somme de \$4, spécialement, nous offrons le plus beau choix de styles et de modèles.
IMPERIAL SHOE STORE
LE PLUS GRAND MAGASIN DE CHAUSSURES DU SUD. RUES CANAL ET BOURBON.
En faisant vos emplettes mentionnez l'Abéille, S. V. P.

D. MERCIER'S SONS
Les marchands renommés par la modicité des prix de leurs articles et la loyauté dans leurs transactions commerciales.
Vêtements confectionnés, Chapeaux et Articles de Toilette pour messieurs et enfants.
Le magasin est ouvert le samedi soir jusqu'à six heures et ferme le dimanche. Coin des rues Dauphine et Bienville, à deux lieues de la rue du Canal, 3ème District.
En faisant vos emplettes mentionnez l'Abéille, S. V. P.

F. A. BRUNET
IMPORTATEUR DIRECT
HORLOGER, BIJOUTIER, JOAILLIER
313 RUE ROYALE 313
ALLIANCES ET BAGUES DE MARIAGE EN TOUT GENRE
La Seule Grande et Unique Maison Française à la Nouvelle-Orléans.
Venez visiter et vous rendrez compte par vous-même du bas prix de nos marchandises pour lesquelles je défie toute concurrence.
Les ordres de la campagne sont sollicités.
PHONE MAIN 4360.
En faisant vos emplettes mentionnez l'Abéille, S. V. P.



R. G. HOLZER
317 ET 329 RUE BOURGOGNE
NOUVELLE-ORLEANS, LNE.
Garage "Holzer" portatif à l'épreuve de la Rouille, et Bâtisse Abri
FABRICANTS DE PORTES, FENETRES ET PERSIENNES INCOMBUSTIBLES
Tôles en fer foncé, frisé, en forme "V", gouttières, Tuyaux, Corniches, Chassis-vitrés, plafonds en acier; Couronnes et "finale" de fenêtres. Garde-fous et portes d'automobiles. Réparations de Radiateurs, etc. Réparations de toitures en ardoises.
AGENTS POUR LES "NEPONSSET PRODUCTS" DE BIRD & SON; ET DES "B. S. WALL BOARD"
En faisant vos emplettes mentionnez l'Abéille, S. V. P.

BEST BOTTLED AND KEG BEERS UNDER THE FLAG.
NATIONAL BREWING CO.
EAGLE BREW. & OLD HEIDELBERG
NEW ORLEANS, LA.