

CHEMINS DE FER

Routes d'arrivées et de départs.

NEW ORLEANS GREAT NORTHERN R. R.

Station Terminale, rue Canal. Arrivées et départs. Tous les jours. Columbia Junction, Bogalusa, etc.

LOUISVILLE & NASHVILLE.

Arrivées. N. Y. and N. O. Limited. Cincinnati & Florida express. etc.

QUEEN & CRESCENT ROUTE.

Arrivées. No 1 Limited. No 2 Limited. No 3 Limited. etc.

ILLINOIS CENTRAL.

Arrivées. The Limited, Chicago, St. Louis, Louisville, etc.

THE YAZOO AND MISSISSIPPI VALLEY.

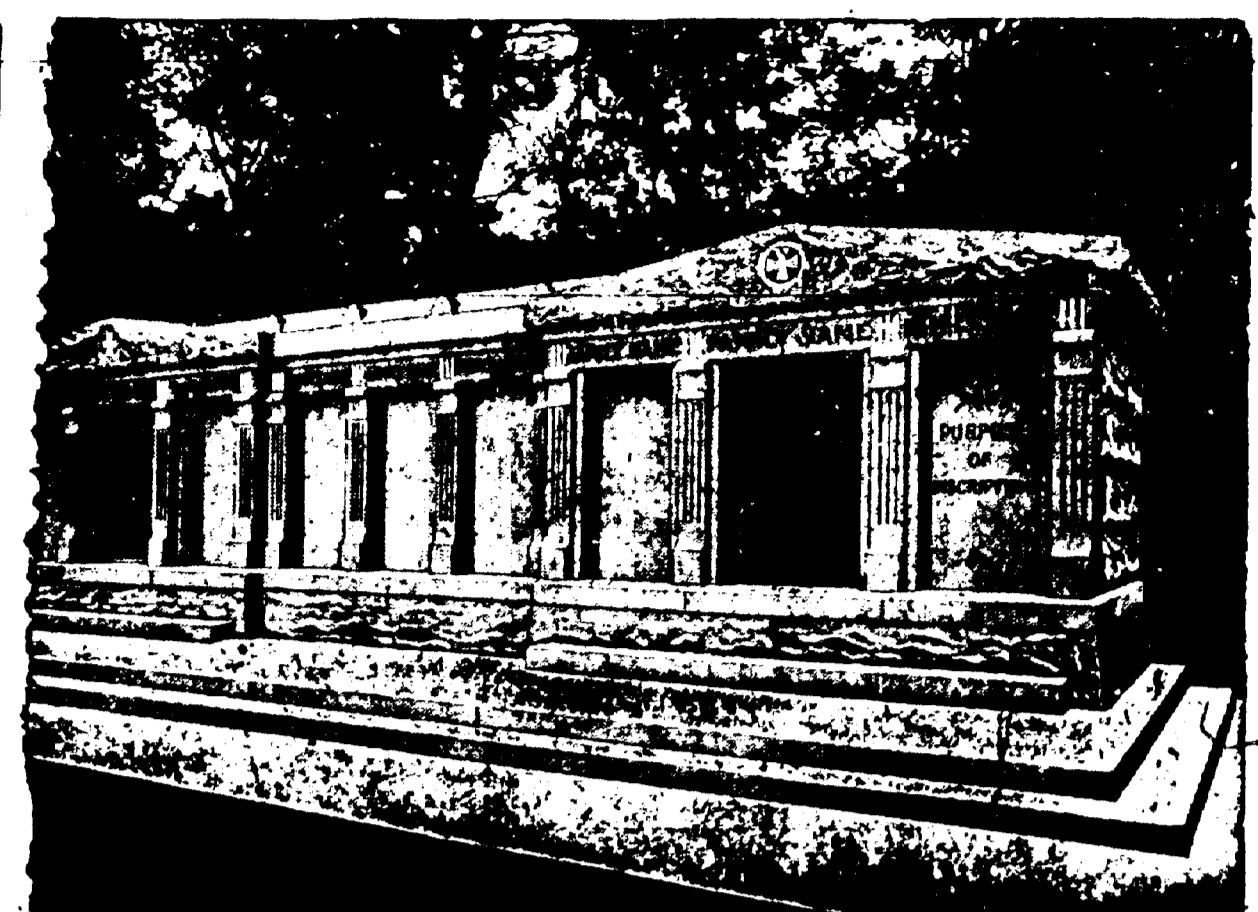
Arrivées. Yazoo express. Memphis Express. Baton Rouge and Woodville. etc.

NEW ORLEANS, FORT JACKSON AND GRAND ISLE R. R.

Arrivées. Alger. Tous les jours excepté dimanche et samedi. etc.

LOUISIANA SOUTHERN RAILWAY.

Arrivées. Tous les jours excepté dimanche. De Belair et Shell Beach. etc.



A VENDRE - Les caveaux dont on voit ci-dessus la gravure. Ils sont en granit, au cimetière St-Louis No 3, Avenue de l'Esplanade. etc.

ANNONCES JUDICIAIRES

VENTES PAR LE CONSTABLE

Vente de l'Immeuble de la rue St-Jacques. Vente de l'Immeuble de la rue St-Jacques. etc.

D. MERCIER'S SONS

Les marchandises renommées par la modicité des prix de leurs articles et la loyauté dans leurs transactions commerciales.

PHONE MAIN 986. INCORPORÉE EN 1855.

SUN INSURANCE COMPANY

DE LA NOUVELLE-ORLEANS, LNE. Succursale. CHAS. D. FOUCHER, Gérant.

La Compagnie d'Assurances Liverpool & London & Globe

A cherché pendant ses cinquante années de service aux Etats-Unis à réaliser la définition du mot assurance, à savoir: "Rendre certain ou garantir".

French Hygienic Company

Préparations Françaises de Qualité Supérieure. Le "FRENCH ROYAL CREAM" est un produit exceptionnellement bon, qui convient spécialement pour l'entretien de l'épiderme du visage.

THE "FRENCH HYGIENIC COMPANY", P. O. Box 39

New Orleans, La. Liste détaillée des produits spéciaux d'Hygiène et de Beauté envoyée sur demande.

KING EDWARD HOTEL

(HOTEL DU ROI EDOUARD) NEW YORK. 145 à 155 W. 47th St. A toucher de Broadway.

PAENTS

8 1/2 YEARS' EXPERIENCE. TRADE MARK. Scientific American. A handsome illustrated weekly. Largest circulation of any scientific journal.

Scientific American

A handsome illustrated weekly. Largest circulation of any scientific journal. Published by Munn & Co 311 Broadway, New York.

BILOXI, MISS. 12 JUIL 1908.

MON CHER MR. TEBALD. (L'Homme qui est). Je n'ai l'honneur de vous connaître que de réputation, mais je vous serais à un point de vue d'un grand intérêt. etc.

W. G. TEBALD, 217 à 223 RUE ROYALE, NOUVELLE-ORLEANS, LNE.

Le Magasin de Meubles le plus Ancien et le Meilleur Marché au Sud.

J. L. Unorato

ANNONCE JUDICIAIRE. SUCCESSION DE CHARLES KOTHE, RR. No 77, 560-Cour Civile de District. Division C, parcelles d'Orléans.

Stroudback & Stern

Succession de M. J. L. Unorato. No 87, 427-Cour Civile de District pour la parcelle d'Orléans, Division A.

ANNONCES JUDICIAIRES

VENTES PAR LE SHERIFF. Richard B. Otero et Victor Moberget Jr. COUS CIVILS DE DISTRICT POUR LA PARCELLE D'ORLEANS, No 87, 427.

ANNONCES JUDICIAIRES

Vente de table de pool, meubles, etc. Mme Caterina Peccore, épouse de Vincent Gratiola, veuve de W. C. Kpa.

ANNONCES JUDICIAIRES

Vente de table de pool, meubles, etc. Mme Caterina Peccore, épouse de Vincent Gratiola, veuve de W. C. Kpa.

ANNONCES JUDICIAIRES

Vente de table de pool, meubles, etc. Mme Caterina Peccore, épouse de Vincent Gratiola, veuve de W. C. Kpa.

ANNONCES JUDICIAIRES

Vente de table de pool, meubles, etc. Mme Caterina Peccore, épouse de Vincent Gratiola, veuve de W. C. Kpa.

ANNONCES JUDICIAIRES

Vente de table de pool, meubles, etc. Mme Caterina Peccore, épouse de Vincent Gratiola, veuve de W. C. Kpa.

ANNONCES JUDICIAIRES

Vente de table de pool, meubles, etc. Mme Caterina Peccore, épouse de Vincent Gratiola, veuve de W. C. Kpa.

ANNONCES JUDICIAIRES

Vente de table de pool, meubles, etc. Mme Caterina Peccore, épouse de Vincent Gratiola, veuve de W. C. Kpa.

Vente de table de pool, meubles, etc. Mme Caterina Peccore, épouse de Vincent Gratiola, veuve de W. C. Kpa.

CHEMINS DE FER

Queen & Crescent New York. Route Baltimore, Philadelphie, Washington, Cincinnati, Norfolk, St-Louis, Birmingham.

LIGNE DIRECTE

Trains Ventilés Limités, Sleepers Pullman, Châssis avec Salle à Manger. Les trains quittant la Nouvelle-Orléans à 7:30 p. m. ont un Birmingham Sleeper, dans lequel les voyageurs peuvent rester jusqu'à 7:00 a. m.

"OZONE ROUTE"



EXCURSIONS \$1.00

ALLER ET RETOUR DIMANCHES. De la Nouvelle-Orléans, La. à St-Louis, Mo. etc.

EXCURSIONS \$1.00

ALLER ET RETOUR DIMANCHES. De la Nouvelle-Orléans, La. à St-Louis, Mo. etc.

EXCURSIONS \$1.00

ALLER ET RETOUR DIMANCHES. De la Nouvelle-Orléans, La. à St-Louis, Mo. etc.

EXCURSIONS \$1.00

ALLER ET RETOUR DIMANCHES. De la Nouvelle-Orléans, La. à St-Louis, Mo. etc.

EXCURSIONS \$1.00

ALLER ET RETOUR DIMANCHES. De la Nouvelle-Orléans, La. à St-Louis, Mo. etc.

EXCURSIONS \$1.00

ALLER ET RETOUR DIMANCHES. De la Nouvelle-Orléans, La. à St-Louis, Mo. etc.

EXCURSIONS \$1.00

ALLER ET RETOUR DIMANCHES. De la Nouvelle-Orléans, La. à St-Louis, Mo. etc.

EXCURSIONS \$1.00

ALLER ET RETOUR DIMANCHES. De la Nouvelle-Orléans, La. à St-Louis, Mo. etc.

EXCURSIONS \$1.00

ALLER ET RETOUR DIMANCHES. De la Nouvelle-Orléans, La. à St-Louis, Mo. etc.

EXCURSIONS \$1.00

ALLER ET RETOUR DIMANCHES. De la Nouvelle-Orléans, La. à St-Louis, Mo. etc.

EXCURSIONS \$1.00

ALLER ET RETOUR DIMANCHES. De la Nouvelle-Orléans, La. à St-Louis, Mo. etc.

EXCURSIONS \$1.00

ALLER ET RETOUR DIMANCHES. De la Nouvelle-Orléans, La. à St-Louis, Mo. etc.

EXCURSIONS \$1.00

ALLER ET RETOUR DIMANCHES. De la Nouvelle-Orléans, La. à St-Louis, Mo. etc.

EXCURSIONS \$1.00

ALLER ET RETOUR DIMANCHES. De la Nouvelle-Orléans, La. à St-Louis, Mo. etc.

EXCURSIONS \$1.00

ALLER ET RETOUR DIMANCHES. De la Nouvelle-Orléans, La. à St-Louis, Mo. etc.

EXCURSIONS \$1.00

ALLER ET RETOUR DIMANCHES. De la Nouvelle-Orléans, La. à St-Louis, Mo. etc.

EXCURSIONS \$1.00

ALLER ET RETOUR DIMANCHES. De la Nouvelle-Orléans, La. à St-Louis, Mo. etc.

EXCURSIONS \$1.00

ALLER ET RETOUR DIMANCHES. De la Nouvelle-Orléans, La. à St-Louis, Mo. etc.