

CHEMINS DE FER DEUX EXCELLENTS TRAINS

Journellement Quitte la Nouvelle-Orléans à 9:15 A. M. et 7:10 P. M. POUR CHICAGO ST-LOUIS LOUISVILLE CINCINNATI

Y. & M. V. R. R. Baton Rouge Points Intermédiaires. Quitte la Nlle-Orléans à 8:00 a. m. DE RETOUR.

Queen & Crescent New York, Baltimore, Philadelphie, Washington, Cincinnati, Norfolk, St-Louis, Birmingham.

LIGNE DIRECTE Trains Vestibules Limités, Steepers Fallmas, Chars avec Sallie à Manager.

"OZONE ROUTE" EXCURSIONS \$1.00 ALLER ET RETOUR DIMANCHES

NOTRE SERVICE A L'EST N'A PAS D'EGAL Deux Trains Rapides d'un Bout à l'Autre Chaque Jour

CINCINNATI LOUISVILLE CHICAGO Pour les plus rapides et les plus confortables

MINERAL WELLS? Pourquoi n'allez-vous pas aux MINERAL WELLS? Dallas et Ft. Worth.

BULLETIN FLUVIAL.

Fourni par le Bureau Météorologique à la Nouvelle-Orléans. Département de l'Agriculture des Etats-Unis. L'étiage à 8 heures A. M.

Table with columns: STATIONS, Hauteur, Ligne de danger, Pleine hauteur à la rive, Changements dans les dernières 24 heures.

PHONE MAIN 956. INCORPORÉE EN 1855. CHAS. JANVIER, FERGUS G. LEE, W. F. MAUS, Président, Vice-Président, Secrétaire.

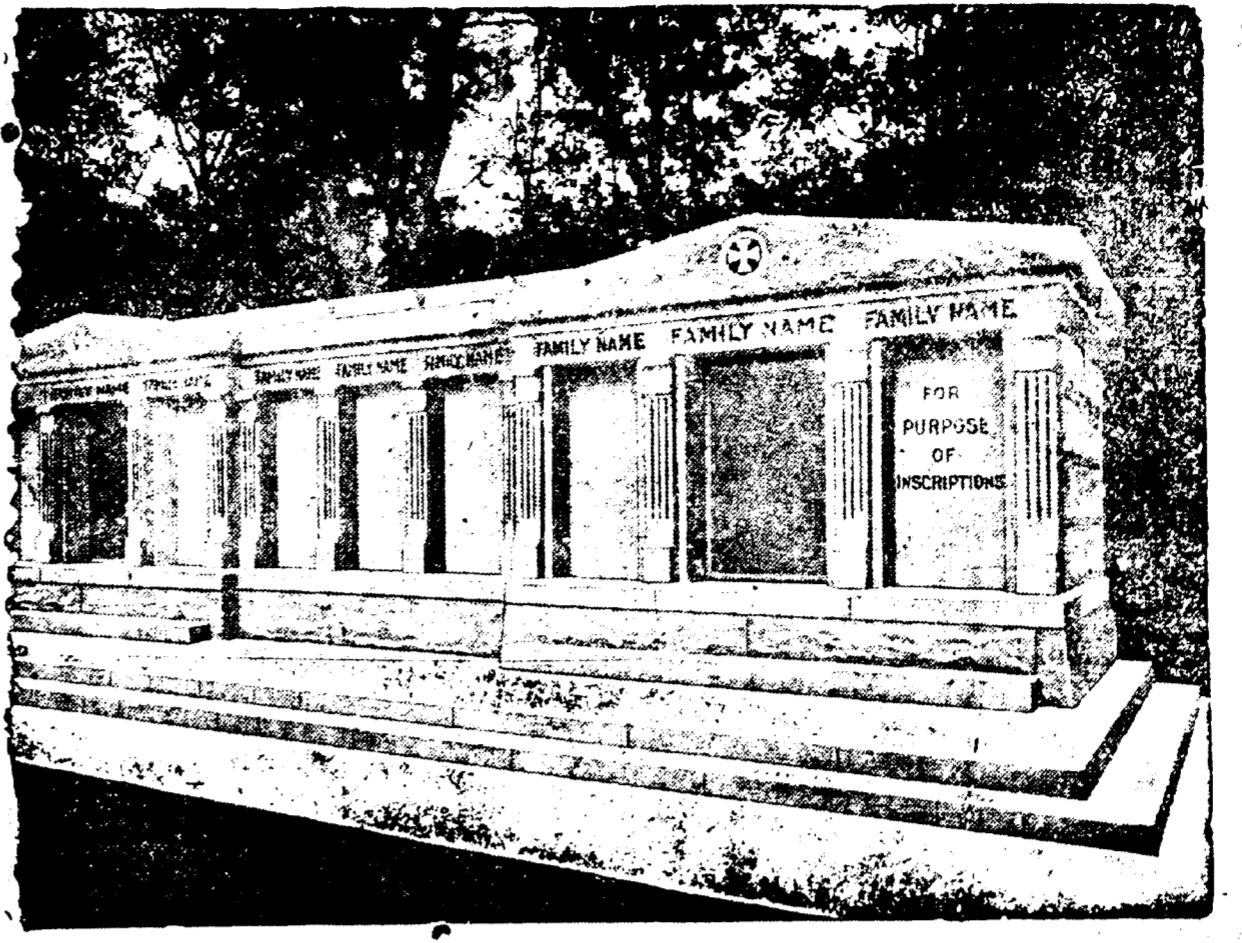
SUN INSURANCE COMPANY DE LA NOUVELLE-ORLEANS, LNE. SOCCURSALE. CHAS. D. FOUCHER, Gérant.

La Compagnie d'Assurances Liverpool & London & Globe A cherché pendant ses cinquante années de service aux Etats-Unis à réaliser la définition du mot assurer, à savoir: "Rendre certain ou garantir."

Spear, Escoffier & Spear. VENTE D'UN Cottage Double Rémunérateur 1818 et 1820 RUE ST-PHILIPPE.

MERCREDI, LE 24 MARS, 1909. Succession de Veuve August Gaspard. PAR SPÉCIAL, ESCOFFIER & SPEAR

UNION SANITARY EXCAVATING CO. U. FAUNT, Président. Incorporée en 1882. LOUIS RUCH, Secrétaire



A VENDRE - Les caveaux dont on voit ci-dessus la gravure. Ils sont en granit, au cimetière St-Louis No 3, Avenue de l'Esplanade.

AVIS AUX ORANCIERS

In D'Edman and McEwen Lumber Co. Ltd., demandant un receveur. COUR CIVILE DE DISTRICT pour la paroisse d'Orléans - No 87,933

AVIS DE SUCCESSIONS

Succession de Henry Downing, aussi nommé Henry Downer. COUR CIVILE DE DISTRICT pour la paroisse d'Orléans - No 87,934

ANNONCES JUDICIAIRES

Succession de Veuve August Gaspard. COUR CIVILE DE DISTRICT pour la paroisse d'Orléans - Division "E"

ANNONCES JUDICIAIRES

Succession de Clara Duane, épouse de Léon Lamoignon. COUR CIVILE DE DISTRICT pour la paroisse d'Orléans - No 87,368

ANNONCES JUDICIAIRES

Succession de Veuve August Gaspard. COUR CIVILE DE DISTRICT pour la paroisse d'Orléans - Division "E"

ANNONCES JUDICIAIRES

Succession de Veuve August Gaspard. COUR CIVILE DE DISTRICT pour la paroisse d'Orléans - Division "E"

ANNONCES JUDICIAIRES

Succession de Veuve August Gaspard. COUR CIVILE DE DISTRICT pour la paroisse d'Orléans - Division "E"

ANNONCES JUDICIAIRES

Succession de Veuve August Gaspard. COUR CIVILE DE DISTRICT pour la paroisse d'Orléans - Division "E"

ANNONCES JUDICIAIRES

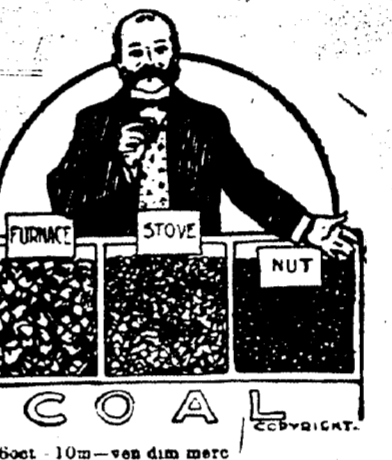
Succession de Veuve August Gaspard. COUR CIVILE DE DISTRICT pour la paroisse d'Orléans - Division "E"

ANNONCES JUDICIAIRES

Succession de Veuve August Gaspard. COUR CIVILE DE DISTRICT pour la paroisse d'Orléans - Division "E"

ANNONCES JUDICIAIRES

Succession de Veuve August Gaspard. COUR CIVILE DE DISTRICT pour la paroisse d'Orléans - Division "E"



COAL

PAUL M. SCHNEIDAU, Agent REPRESENTANT LA MONONGAHELA RIVER CONSOLIDATED COAL AND COKE CO.



French Hygienic Company

Préparations Françaises de Qualité Supérieure. The "FRENCH ROYAL CREAM" est un produit exceptionnellement bon.

PRIX, PAR LARGE POT, 50 CENTS (POSTPAID). Préparé seulement par The "FRENCH HYGIENIC COMPANY", P. O. Box 39

New Orleans, La. Liste détaillée des produits spéciaux d'Hygiène et de Beauté envoyée sur demande

FAIRE toutes les remises à la COMPAGNIE D'HYGIENE FRANÇAISE (FRENCH HYGIENIC COMPANY)

P. O. Box 39, New Orleans, La.

QUEEN & CRESCENT ROUTE.

ARRIVEE. No 1 limited 10:55 a.m. 3 Pan American special 8:55 p.m. 5 local 4:30 p.m.

ILLINOIS CENTRAL

ARRIVEE. The Limited, Chicago, St Louis, Louisville et Cincinnati 8:15 p.m. Local Mail, Chicago, St Louis, Louisville et Cincinnati 10:55 a.m.

THE YAZOO AND MISSISSIPPI VALLEY.

ARRIVEE. Vicksburg express 8:30 a.m. Memphis express 5:10 a.m. Baton Rouge et Woodville Accommodation 9:40 a.m.

NEW ORLEANS, FORT JACKSON AND GRAND ISLE R. R.

ARRIVEE. Tous les jours excepté dimanche. De Belair et Shell Beach 9:10 a.m. Dimanche seulement.

LOUISIANA SOUTHERN RAILWAY.

ARRIVEE. Tous les jours excepté dimanche. De Belair et Shell Beach 7:00 a.m. Dimanche seulement.

CHEMINS DE FER.

Voies d'arrivées et de départs. NEW ORLEANS GREAT NORTHERN R. R. Station Terminale, rue Canal

ARRIVEE. N. Y. et N. O. Limited 9:45 a.m. Cincinnati et Florida express 7:25 a.m.

LOUISVILLE & NASHVILLE

ARRIVEE. N. Y. et N. O. Limited 8:00 p.m. Cincinnati et Florida express 8:25 p.m.

QUEEN & CRESCENT ROUTE.

ARRIVEE. No 1 limited 10:55 a.m. 3 Pan American special 8:55 p.m.

ILLINOIS CENTRAL

ARRIVEE. The Limited, Chicago, St Louis, Louisville et Cincinnati 8:15 p.m.

THE YAZOO AND MISSISSIPPI VALLEY.

ARRIVEE. Vicksburg express 8:30 a.m. Memphis express 5:10 a.m.

NEW ORLEANS, FORT JACKSON AND GRAND ISLE R. R.

ARRIVEE. Tous les jours excepté dimanche. De Belair et Shell Beach 9:10 a.m.

LOUISIANA SOUTHERN RAILWAY.

ARRIVEE. Tous les jours excepté dimanche. De Belair et Shell Beach 7:00 a.m.

KING EDWARD HOTEL (HOTEL DU ROI EDUARD) NEW YORK 145 à 155 W. 47th St. A toucher de Broadway.

"Le véritable Cœur de New York." TOUS LES AGREMENTS MODERNES. Chambres seules (Eau courante), \$1.50.

DIAMANTS, MONTRES, Bijoux en Argent et Or Massif. A. M. HILL, 685 rue du Canal.