

PIANOS Weber, Hardman, Ivers & Pond, Sterling, Wegman, HOWARD, CROW, etc. ANGELUS ORCHESTRAL JUNIUS HART, 1001 RUE CANAL

CHEMINS DE FER.

Table with columns for railroad names (ILLINOIS CENTRAL, THE VAZOO AND MISSISSIPPI VALLEY, LOUISVILLE & NASHVILLE) and train schedules.

FAITS DIVERS.

A L'HOTEL DE VILLE.

M. J. Barr, de McComb Citr, est allé trouver hier matin le maire Capdevielle et lui a raconté que sa femme et ses deux filles Bertie et Verza avaient subitement disparu.

Le président du nouveau Collège Tulane a demandé au maire M. Capdevielle de vouloir bien prononcer le 27 mars devant les élèves de l'institution un discours sur le sujet suivant: "Le gouvernement d'une grande ville".

Maintenant que les examens du service civil sont à peu près terminés, un certain nombre d'employés adultes vont entrer en place.

Le Commissaire des Travaux publics a fait hier les nominations suivantes: Ed. Behrman, gardien de la géologie...

Un travail du Dr Sydney Théard. Nous avons sous les yeux un travail bien intéressant du Dr Sydney Théard, secrétaire du Bureau de Santé de la Nouvelle-Orléans.

Présence probable du gouverneur Roosevelt à notre Convention Industrielle.

Le secrétaire Thomson a demandé au gouverneur Heard d'inviter le gouverneur Roosevelt.

Le gouverneur n'a pas hésité un instant. Il a fait mieux encore, il a rédigé immédiatement une circulaire dans laquelle il invite tous les gouverneurs des Etats de l'Union à honorer de leur présence la Convention Industrielle...

Le secrétaire Thomson a demandé au gouverneur Heard d'inviter le gouverneur Roosevelt.

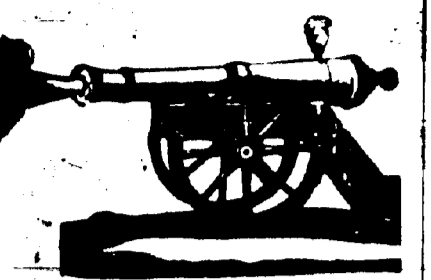
Le gouverneur n'a pas hésité un instant. Il a fait mieux encore, il a rédigé immédiatement une circulaire dans laquelle il invite tous les gouverneurs des Etats de l'Union à honorer de leur présence la Convention Industrielle...

Le secrétaire Thomson a demandé au gouverneur Heard d'inviter le gouverneur Roosevelt.

Le gouverneur n'a pas hésité un instant. Il a fait mieux encore, il a rédigé immédiatement une circulaire dans laquelle il invite tous les gouverneurs des Etats de l'Union à honorer de leur présence la Convention Industrielle...

Le secrétaire Thomson a demandé au gouverneur Heard d'inviter le gouverneur Roosevelt.

Le gouverneur n'a pas hésité un instant. Il a fait mieux encore, il a rédigé immédiatement une circulaire dans laquelle il invite tous les gouverneurs des Etats de l'Union à honorer de leur présence la Convention Industrielle...



A BAS LA PAILLE.

C'est aujourd'hui, à midi, que finit le règne de la Paille et que commence celui du Feuille, par la volonté du capitaine Sambola.

En effet, tout individu portant un couvre-chef de paille, sans distinction de nationalité, ni d'âge, et se promenant dans les rues de la Nouvelle-Orléans, sera hué, et s'il s'en fâche, il sera jeté en carcéro d'urgence.



Sur la lettre, à la susdite heure, aujourd'hui, Sambola et ses canonniers lancèrent l'édit. Jusqu'au retour des chateaux, il sera interdit, à quiconque de se couvrir de paille.

Attendons-nous donc à entendre pendant deux ou trois jours, jusqu'à ce que le dernier chapeau de paille ait disparu de la circulation.

Hot Springs, Ark. L'illinois Central est la ligne la meilleure et la plus rapide au fameux endroit ci-dessus mentionné. Distance de 22 heures seulement.

Fleurs pour la Toussaint. Le jour approche où les familles font honorer leurs morts; en effet, nous ne sommes qu'à quelques jours de la Toussaint, cette fête si sainte, qui rappelle à nos esprits absents, et le meilleur hommage que nous puissions leur rendre est de leur offrir des fleurs.

Arrestation d'un vagabond. Le capitaine Madère a arrêté, avant-hier soir, un vagabond, nommé Magruder, qui était présenté chez un Dr de ce nom et avait résisté à l'arrestation.

Communiqué. Nous donnons place dans nos colonnes au communiqué ci-dessous qu'une amie nous adresse:

Le système de la cure d'eau. Son application à la Nouvelle-Orléans et ses résultats remarquables.

Quoique le grand progrès de la science marquant la clôture de ce siècle et l'ouverture de l'autre, n'ait pas augmenté le bonheur du genre humain, elle a cependant contribué, au confort de la vie matérielle et à l'avancement des industries.

LES GRUNEWALD Ont obtenu le PREMIER PRIX - A LA - FOIRE D'ETAT DE 1900 - POUR LES MEILLEURS PIANOS

LES GRUNEWALD Ont obtenu le PREMIER PRIX - A LA - FOIRE D'ETAT DE 1900 - POUR LES MEILLEURS PIANOS

LES GRUNEWALD Ont obtenu le PREMIER PRIX - A LA - FOIRE D'ETAT DE 1900 - POUR LES MEILLEURS PIANOS

LES GRUNEWALD Ont obtenu le PREMIER PRIX - A LA - FOIRE D'ETAT DE 1900 - POUR LES MEILLEURS PIANOS

LES GRUNEWALD Ont obtenu le PREMIER PRIX - A LA - FOIRE D'ETAT DE 1900 - POUR LES MEILLEURS PIANOS

DECES. VIAYANT - Décédé à Corington. Les obsèques auront lieu le 21 octobre à 9 heures P. M. à l'église St. Louis.

DECES. BARTHELEMY - Décédé mardi 16 oct. à 10 h 30. Les obsèques auront lieu le 21 octobre à 9 heures P. M. à l'église St. Louis.

DECES. BARTHELEMY - Décédé mardi 16 oct. à 10 h 30. Les obsèques auront lieu le 21 octobre à 9 heures P. M. à l'église St. Louis.

DECES. BARTHELEMY - Décédé mardi 16 oct. à 10 h 30. Les obsèques auront lieu le 21 octobre à 9 heures P. M. à l'église St. Louis.

DECES. BARTHELEMY - Décédé mardi 16 oct. à 10 h 30. Les obsèques auront lieu le 21 octobre à 9 heures P. M. à l'église St. Louis.

DECES. BARTHELEMY - Décédé mardi 16 oct. à 10 h 30. Les obsèques auront lieu le 21 octobre à 9 heures P. M. à l'église St. Louis.

DECES. BARTHELEMY - Décédé mardi 16 oct. à 10 h 30. Les obsèques auront lieu le 21 octobre à 9 heures P. M. à l'église St. Louis.

DECES. BARTHELEMY - Décédé mardi 16 oct. à 10 h 30. Les obsèques auront lieu le 21 octobre à 9 heures P. M. à l'église St. Louis.

DECES. BARTHELEMY - Décédé mardi 16 oct. à 10 h 30. Les obsèques auront lieu le 21 octobre à 9 heures P. M. à l'église St. Louis.

DECES. BARTHELEMY - Décédé mardi 16 oct. à 10 h 30. Les obsèques auront lieu le 21 octobre à 9 heures P. M. à l'église St. Louis.

DECES. BARTHELEMY - Décédé mardi 16 oct. à 10 h 30. Les obsèques auront lieu le 21 octobre à 9 heures P. M. à l'église St. Louis.

DECES. BARTHELEMY - Décédé mardi 16 oct. à 10 h 30. Les obsèques auront lieu le 21 octobre à 9 heures P. M. à l'église St. Louis.

DECES. BARTHELEMY - Décédé mardi 16 oct. à 10 h 30. Les obsèques auront lieu le 21 octobre à 9 heures P. M. à l'église St. Louis.

DECES. BARTHELEMY - Décédé mardi 16 oct. à 10 h 30. Les obsèques auront lieu le 21 octobre à 9 heures P. M. à l'église St. Louis.

DECES. BARTHELEMY - Décédé mardi 16 oct. à 10 h 30. Les obsèques auront lieu le 21 octobre à 9 heures P. M. à l'église St. Louis.

DECES. BARTHELEMY - Décédé mardi 16 oct. à 10 h 30. Les obsèques auront lieu le 21 octobre à 9 heures P. M. à l'église St. Louis.

DECES. BARTHELEMY - Décédé mardi 16 oct. à 10 h 30. Les obsèques auront lieu le 21 octobre à 9 heures P. M. à l'église St. Louis.

DECES. BARTHELEMY - Décédé mardi 16 oct. à 10 h 30. Les obsèques auront lieu le 21 octobre à 9 heures P. M. à l'église St. Louis.

AVIS SPECIAUX. Louis A. Richards. Reconnu Agent de Propriété Foncière, à transférer son bureau au No 707 rue Commerce, vis à vis le nouvel Hôtel St-Charles.

AVIS SPECIAUX. Louis A. Richards. Reconnu Agent de Propriété Foncière, à transférer son bureau au No 707 rue Commerce, vis à vis le nouvel Hôtel St-Charles.

AVIS SPECIAUX. Louis A. Richards. Reconnu Agent de Propriété Foncière, à transférer son bureau au No 707 rue Commerce, vis à vis le nouvel Hôtel St-Charles.

AVIS SPECIAUX. Louis A. Richards. Reconnu Agent de Propriété Foncière, à transférer son bureau au No 707 rue Commerce, vis à vis le nouvel Hôtel St-Charles.

AVIS SPECIAUX. Louis A. Richards. Reconnu Agent de Propriété Foncière, à transférer son bureau au No 707 rue Commerce, vis à vis le nouvel Hôtel St-Charles.

AVIS SPECIAUX. Louis A. Richards. Reconnu Agent de Propriété Foncière, à transférer son bureau au No 707 rue Commerce, vis à vis le nouvel Hôtel St-Charles.

AVIS SPECIAUX. Louis A. Richards. Reconnu Agent de Propriété Foncière, à transférer son bureau au No 707 rue Commerce, vis à vis le nouvel Hôtel St-Charles.

AVIS SPECIAUX. Louis A. Richards. Reconnu Agent de Propriété Foncière, à transférer son bureau au No 707 rue Commerce, vis à vis le nouvel Hôtel St-Charles.

AVIS SPECIAUX. Louis A. Richards. Reconnu Agent de Propriété Foncière, à transférer son bureau au No 707 rue Commerce, vis à vis le nouvel Hôtel St-Charles.

AVIS SPECIAUX. Louis A. Richards. Reconnu Agent de Propriété Foncière, à transférer son bureau au No 707 rue Commerce, vis à vis le nouvel Hôtel St-Charles.

AVIS SPECIAUX. Louis A. Richards. Reconnu Agent de Propriété Foncière, à transférer son bureau au No 707 rue Commerce, vis à vis le nouvel Hôtel St-Charles.

AVIS SPECIAUX. Louis A. Richards. Reconnu Agent de Propriété Foncière, à transférer son bureau au No 707 rue Commerce, vis à vis le nouvel Hôtel St-Charles.

AVIS SPECIAUX. Louis A. Richards. Reconnu Agent de Propriété Foncière, à transférer son bureau au No 707 rue Commerce, vis à vis le nouvel Hôtel St-Charles.

AVIS SPECIAUX. Louis A. Richards. Reconnu Agent de Propriété Foncière, à transférer son bureau au No 707 rue Commerce, vis à vis le nouvel Hôtel St-Charles.

AVIS SPECIAUX. Louis A. Richards. Reconnu Agent de Propriété Foncière, à transférer son bureau au No 707 rue Commerce, vis à vis le nouvel Hôtel St-Charles.

AVIS SPECIAUX. Louis A. Richards. Reconnu Agent de Propriété Foncière, à transférer son bureau au No 707 rue Commerce, vis à vis le nouvel Hôtel St-Charles.

AVIS SPECIAUX. Louis A. Richards. Reconnu Agent de Propriété Foncière, à transférer son bureau au No 707 rue Commerce, vis à vis le nouvel Hôtel St-Charles.

AVIS SPECIAUX. Louis A. Richards. Reconnu Agent de Propriété Foncière, à transférer son bureau au No 707 rue Commerce, vis à vis le nouvel Hôtel St-Charles.

AVIS SPECIAUX. Louis A. Richards. Reconnu Agent de Propriété Foncière, à transférer son bureau au No 707 rue Commerce, vis à vis le nouvel Hôtel St-Charles.

AVIS SPECIAUX. Louis A. Richards. Reconnu Agent de Propriété Foncière, à transférer son bureau au No 707 rue Commerce, vis à vis le nouvel Hôtel St-Charles.

AVIS SPECIAUX. Louis A. Richards. Reconnu Agent de Propriété Foncière, à transférer son bureau au No 707 rue Commerce, vis à vis le nouvel Hôtel St-Charles.

AVIS SPECIAUX. Louis A. Richards. Reconnu Agent de Propriété Foncière, à transférer son bureau au No 707 rue Commerce, vis à vis le nouvel Hôtel St-Charles.

AVIS SPECIAUX. Louis A. Richards. Reconnu Agent de Propriété Foncière, à transférer son bureau au No 707 rue Commerce, vis à vis le nouvel Hôtel St-Charles.

AVIS SPECIAUX. Louis A. Richards. Reconnu Agent de Propriété Foncière, à transférer son bureau au No 707 rue Commerce, vis à vis le nouvel Hôtel St-Charles.

AVIS SPECIAUX. Louis A. Richards. Reconnu Agent de Propriété Foncière, à transférer son bureau au No 707 rue Commerce, vis à vis le nouvel Hôtel St-Charles.

AVIS SPECIAUX. Louis A. Richards. Reconnu Agent de Propriété Foncière, à transférer son bureau au No 707 rue Commerce, vis à vis le nouvel Hôtel St-Charles.

AVIS SPECIAUX. Louis A. Richards. Reconnu Agent de Propriété Foncière, à transférer son bureau au No 707 rue Commerce, vis à vis le nouvel Hôtel St-Charles.

AVIS SPECIAUX. Louis A. Richards. Reconnu Agent de Propriété Foncière, à transférer son bureau au No 707 rue Commerce, vis à vis le nouvel Hôtel St-Charles.

AVIS SPECIAUX. Louis A. Richards. Reconnu Agent de Propriété Foncière, à transférer son bureau au No 707 rue Commerce, vis à vis le nouvel Hôtel St-Charles.

AVIS SPECIAUX. Louis A. Richards. Reconnu Agent de Propriété Foncière, à transférer son bureau au No 707 rue Commerce, vis à vis le nouvel Hôtel St-Charles.

AVIS SPECIAUX. Louis A. Richards. Reconnu Agent de Propriété Foncière, à transférer son bureau au No 707 rue Commerce, vis à vis le nouvel Hôtel St-Charles.

AVIS SPECIAUX. Louis A. Richards. Reconnu Agent de Propriété Foncière, à transférer son bureau au No 707 rue Commerce, vis à vis le nouvel Hôtel St-Charles.

AVIS SPECIAUX. Louis A. Richards. Reconnu Agent de Propriété Foncière, à transférer son bureau au No 707 rue Commerce, vis à vis le nouvel Hôtel St-Charles.

AVIS SPECIAUX. Louis A. Richards. Reconnu Agent de Propriété Foncière, à transférer son bureau au No 707 rue Commerce, vis à vis le nouvel Hôtel St-Charles.

AVIS SPECIAUX. Louis A. Richards. Reconnu Agent de Propriété Foncière, à transférer son bureau au No 707 rue Commerce, vis à vis le nouvel Hôtel St-Charles.

AVIS SPECIAUX. Louis A. Richards. Reconnu Agent de Propriété Foncière, à transférer son bureau au No 707 rue Commerce, vis à vis le nouvel Hôtel St-Charles.

VENTE A L'ENCA. Spear & Escoffier. Propriété Remunérative du Second District.

VENTE A L'ENCA. Spear & Escoffier. Propriété Remunérative du Second District.

VENTE A L'ENCA. Spear & Escoffier. Propriété Remunérative du Second District.

VENTE A L'ENCA. Spear & Escoffier. Propriété Remunérative du Second District.

VENTE A L'ENCA. Spear & Escoffier. Propriété Remunérative du Second District.

VENTE A L'ENCA. Spear & Escoffier. Propriété Remunérative du Second District.

VENTE A L'ENCA. Spear & Escoffier. Propriété Remunérative du Second District.

VENTE A L'ENCA. Spear & Escoffier. Propriété Remunérative du Second District.

VENTE A L'ENCA. Spear & Escoffier. Propriété Remunérative du Second District.

VENTE A L'ENCA. Spear & Escoffier. Propriété Remunérative du Second District.

VENTE A L'ENCA. Spear & Escoffier. Propriété Remunérative du Second District.

VENTE A L'ENCA. Spear & Escoffier. Propriété Remunérative du Second District.

VENTE A L'ENCA. Spear & Escoffier. Propriété Remunérative du Second District.

VENTE A L'ENCA. Spear & Escoffier. Propriété Remunérative du Second District.

VENTE A L'ENCA. Spear & Escoffier. Propriété Remunérative du Second District.

VENTE A L'ENCA. Spear & Escoffier. Propriété Remunérative du Second District.

VENTE A L'ENCA. Spear & Escoffier. Propriété Remunérative du Second District.

VENTE A L'ENCA. Spear & Escoffier. Propriété Remunérative du Second District.

ETES-VOUS SOURD?? Tous les cas de SURDITE ou d'OREILLE MURME sont traités par notre nouvelle invention. Les instruments de musique sont fabriqués par nos soins.

ETES-VOUS SOURD?? Tous les cas de SURDITE ou d'OREILLE MURME sont traités par notre nouvelle invention. Les instruments de musique sont fabriqués par nos soins.

ETES-VOUS SOURD?? Tous les cas de SURDITE ou d'OREILLE MURME sont traités par notre nouvelle invention. Les instruments de musique sont fabriqués par nos soins.

ETES-VOUS SOURD?? Tous les cas de SURDITE ou d'OREILLE MURME sont traités par notre nouvelle invention. Les instruments de musique sont fabriqués par nos soins.

ETES-VOUS SOURD?? Tous les cas de SURDITE ou d'OREILLE MURME sont traités par notre nouvelle invention. Les instruments de musique sont fabriqués par nos soins.

ETES-VOUS SOURD?? Tous les cas de SURDITE ou d'OREILLE MURME sont traités par notre nouvelle invention. Les instruments de musique sont fabriqués par nos soins.

ETES-VOUS SOURD?? Tous les cas de SURDITE ou d'OREILLE MURME sont traités par notre nouvelle invention. Les instruments de musique sont fabriqués par nos soins.