

des détaillants sont de 25 à 50c plus élevés pour le sucre de 1/2 à 1/2c pour les autres articles provenant du porc.

EPICERIES.

Table listing various grocery items and their prices, including flour, sugar, and coffee.

ACTIONS ET BONDS

Table listing various stocks and bonds, including Bank of Orleans, Louisiana, and others.

Compagnies d'assurance

Table listing insurance companies and their respective rates.

Fruits et Noix

Table listing various fruits and nuts, such as apples, oranges, and almonds.

MARCHANDISES DIVERSES

Table listing various miscellaneous goods and their prices.

CHARBON

Table listing different types of coal and their prices.

BOURSE FINANCIERE

Table listing financial market data and exchange rates.

MARCHE MONETAIRE

Table listing monetary market information.

CHANGES

Table listing exchange rates for various locations.

OHARON

Table listing information related to Oharon.

ANNONCES JUDICIAIRES

VENTES PAR LE SHERIFF. ANNONCES JUDICIAIRES. Vente de contenu et installations d'une buanderie de première classe au No 903 avenue Howard.

COUR CIVILE DE DISTRICT pour la paroisse d'Orléans - No 85,198 - En vertu d'un writ de fieri facias à moi adressé par le Procureur du District pour la paroisse d'Orléans, dans l'affaire de décrets initiaux, le procureur de la paroisse d'Orléans, sur les lieux ci-dessus désignés, le MARDI, 17 mars 1908, à 2 heures P. M. les propriétés d'après décrets, à savoir:

ANNONCES JUDICIAIRES. Vente d'une Propriété de valeur modérée du Cinqième District. Portant le No municipal 801 Avenue Sidell, coin de la rue Verret.

COUR CIVILE DE DISTRICT pour la paroisse d'Orléans - Division A - No 84,942 - En vertu d'un writ de fieri facias à moi adressé par le Procureur du District pour la paroisse d'Orléans, dans l'affaire de décrets initiaux, le procureur de la paroisse d'Orléans, sur les lieux ci-dessus désignés, le MARDI, 17 mars 1908, à 2 heures P. M. les propriétés d'après décrets, à savoir:

ANNONCES JUDICIAIRES. Vente d'un Terrain par le Sheriff. John S. McKee. COUR CIVILE DE DISTRICT POUR LA paroisse d'Orléans - No 84,849 - En vertu d'un writ de fieri facias à moi adressé par le Procureur du District pour la paroisse d'Orléans, dans l'affaire de décrets initiaux, le procureur de la paroisse d'Orléans, sur les lieux ci-dessus désignés, le MARDI, 17 mars 1908, à 10 heures 30 minutes P. M. les propriétés d'après décrets, à savoir:

ANNONCES JUDICIAIRES. Vente d'un Terrain par le Sheriff. John S. McKee. COUR CIVILE DE DISTRICT POUR LA paroisse d'Orléans - No 84,849 - En vertu d'un writ de fieri facias à moi adressé par le Procureur du District pour la paroisse d'Orléans, dans l'affaire de décrets initiaux, le procureur de la paroisse d'Orléans, sur les lieux ci-dessus désignés, le MARDI, 17 mars 1908, à 10 heures 30 minutes P. M. les propriétés d'après décrets, à savoir:

ANNONCES JUDICIAIRES. Vente d'un Terrain par le Sheriff. John S. McKee. COUR CIVILE DE DISTRICT POUR LA paroisse d'Orléans - No 84,849 - En vertu d'un writ de fieri facias à moi adressé par le Procureur du District pour la paroisse d'Orléans, dans l'affaire de décrets initiaux, le procureur de la paroisse d'Orléans, sur les lieux ci-dessus désignés, le MARDI, 17 mars 1908, à 10 heures 30 minutes P. M. les propriétés d'après décrets, à savoir:

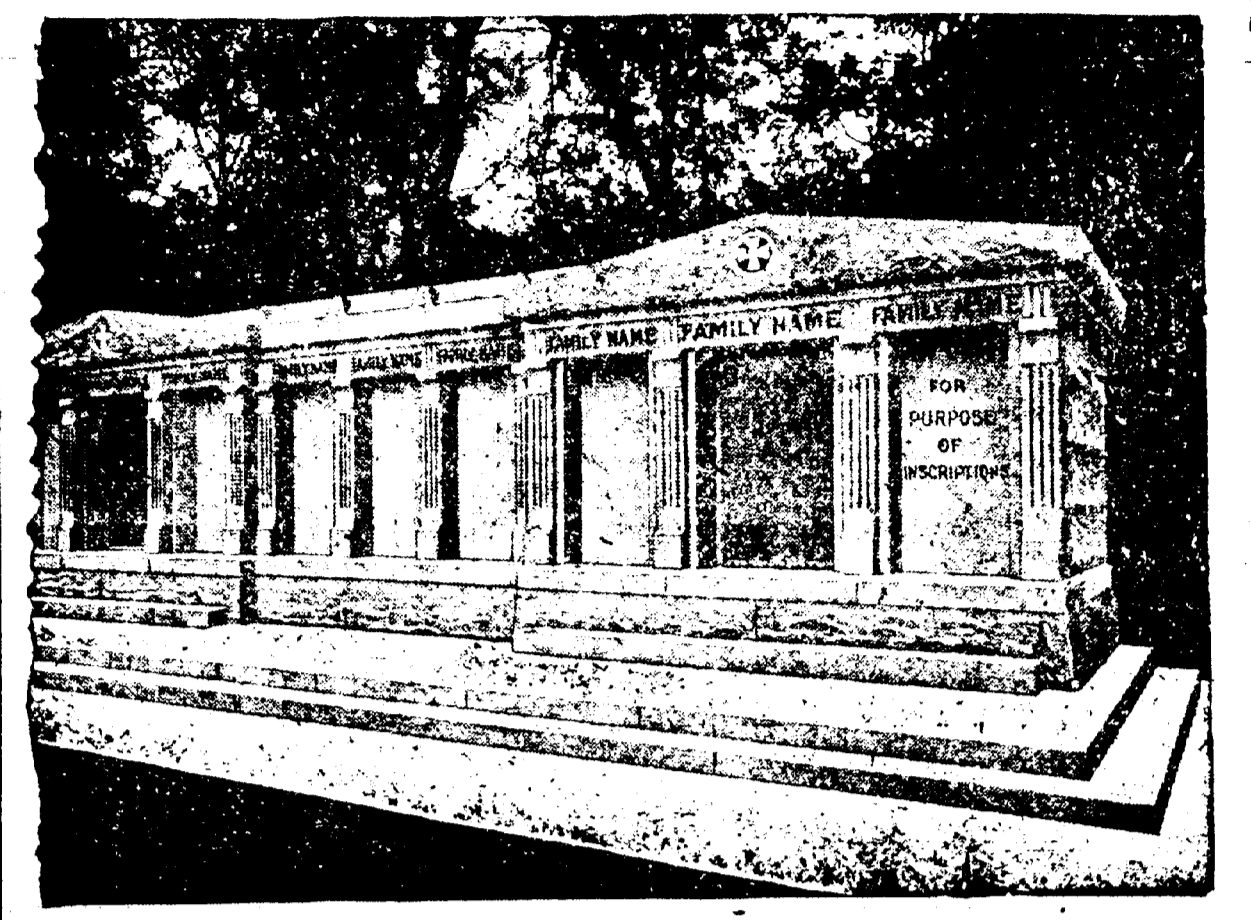
ANNONCES JUDICIAIRES. Vente d'un Terrain par le Sheriff. John S. McKee. COUR CIVILE DE DISTRICT POUR LA paroisse d'Orléans - No 84,849 - En vertu d'un writ de fieri facias à moi adressé par le Procureur du District pour la paroisse d'Orléans, dans l'affaire de décrets initiaux, le procureur de la paroisse d'Orléans, sur les lieux ci-dessus désignés, le MARDI, 17 mars 1908, à 10 heures 30 minutes P. M. les propriétés d'après décrets, à savoir:

L'Ecole de Culture Physique

Pons, 116 RUE ST-CHARLES. Pour le développement des Hommes et des Femmes et le traitement de ceux qui souffrent de débilité.

AVIS SPECIAL

NOUVEAU DEPART D'ENFANTS - Paroisse d'Orléans - Chapitre 15 - No 4 de Vieux Carre. Les personnes qui ont été déclarées absentes par le Procureur du District pour la paroisse d'Orléans, dans l'affaire de décrets initiaux, le procureur de la paroisse d'Orléans, sur les lieux ci-dessus désignés, le MARDI, 17 mars 1908, à 10 heures 30 minutes P. M. les propriétés d'après décrets, à savoir:



A VENDRE - Les caveaux dont on voit ci-dessus la gravure. Ils sont en granit, au cimetière St-Louis No 3, Avenue de l'Esplanade. Il en est qui ont une contenance de 12 grands cordons et d'autres de 6. Chacun est distinct des autres, et tous seront vendus séparément à des prix très réduits. S'adresser à CHAS. A. ORLEANS, No 319 Rue Carondelet ou au Gardien.

ANNONCES JUDICIAIRES

COUR CIVILE DE DISTRICT, paroisse d'Orléans - No 87,845 - En vertu d'un writ de fieri facias à moi adressé par le Procureur du District pour la paroisse d'Orléans, dans l'affaire de décrets initiaux, le procureur de la paroisse d'Orléans, sur les lieux ci-dessus désignés, le MARDI, 17 mars 1908, à 10 heures 30 minutes P. M. les propriétés d'après décrets, à savoir:

ASSURANCES

RAPPORT ANNUEL DE LA North State Fire Insurance Company, de Greensboro, N. C. Pour l'année terminée le 31 décembre 1907, publié conformément à l'Acte 341 de l'Assemblée Générale de l'Etat de la Louisiane, approuvé le 13 mars 1908.

ASSURANCES

RAPPORT ANNUEL DE LA Commonwealth Fire Insurance Company of Ottumwa, Iowa. Pour l'année terminée le 31 décembre 1907, publié conformément à l'Acte 341 de l'Assemblée Générale de l'Etat de la Louisiane, approuvé le 13 mars 1908.

ASSURANCES

RAPPORT ANNUEL DE LA Metropolitan Fire Insurance Company de Chicago, Illinois. Pour l'année terminée le 31 décembre 1907, publié conformément à l'Acte 341 de l'Assemblée Générale de l'Etat de la Louisiane, approuvé le 13 mars 1908.

ASSURANCES

RAPPORT ANNUEL DE LA Metropolitan Fire Insurance Company de Chicago, Illinois. Pour l'année terminée le 31 décembre 1907, publié conformément à l'Acte 341 de l'Assemblée Générale de l'Etat de la Louisiane, approuvé le 13 mars 1908.

ASSURANCES

RAPPORT ANNUEL DE LA Metropolitan Fire Insurance Company de Chicago, Illinois. Pour l'année terminée le 31 décembre 1907, publié conformément à l'Acte 341 de l'Assemblée Générale de l'Etat de la Louisiane, approuvé le 13 mars 1908.

LA PLUS GRANDE EXPOSITION

De Véhicules, Harnais et Accessoires. QUIL Y AIT JAMAIS EU A LA NOUVELLE-ORLEANS EST MAINTENANT OUVERT AU PUBLIC, AU NOUVEL ETABLISSEMENT DE Joseph Schwartz Co., Ltd, RUES LAFAYETTE ET BARONNE. Les Visiteurs de la Campagne y sont Spécialement Invités.

ASSURANCES

W. G. TEBAUT, MEUBLES, 214 RUE DU CAMP. "All green was vanished save of pine and yew, That still displayed their melancholy hue: Save the green holly with its berries red, And the green moss that o'er the gravel spread."

ASSURANCES

W. G. TEBAUT, MEUBLES, 214 RUE DU CAMP. Les jeunes gens faisant partie de la classe de 1907 ou ajournés des années précédentes sont invités à se présenter au Consulat pour y recevoir les instructions nécessaires pour l'accomplissement des formalités du Conseil de Révision.

ASSURANCES

W. G. TEBAUT, MEUBLES, 214 RUE DU CAMP. Renseignements demandés dans un intérêt de famille sur: Louis Jesum, natif de Sauveterre (Hte Garonne), âgé d'environ 74 ans. René Alphonse de David de Pre-dreuil (lieu et date de décès à y à l'eu).

ASSURANCES

W. G. TEBAUT, MEUBLES, 214 RUE DU CAMP. Ligne directe au Havre, Paris (France) Partant tous les jours, à 10 h. A. M. Du quai No 42, Rivière du Nord, pied de la rue Morton.

ASSURANCES

W. G. TEBAUT, MEUBLES, 214 RUE DU CAMP. Ligne directe au Havre, Paris (France) Partant tous les jours, à 10 h. A. M. Du quai No 42, Rivière du Nord, pied de la rue Morton.

ASSURANCES

W. G. TEBAUT, MEUBLES, 214 RUE DU CAMP. Ligne directe au Havre, Paris (France) Partant tous les jours, à 10 h. A. M. Du quai No 42, Rivière du Nord, pied de la rue Morton.

ASSURANCES

W. G. TEBAUT, MEUBLES, 214 RUE DU CAMP. Ligne directe au Havre, Paris (France) Partant tous les jours, à 10 h. A. M. Du quai No 42, Rivière du Nord, pied de la rue Morton.

CHEMINS DE FER

Billets de Voyages Spectaux - Des Points en Louisiane et au Texas - ET A LA Ville de Mexico - PAR VOIE DU SOUTHERN PACIFIC. Le prix d'un voyage plus \$2.00 pour l'aller et le Retour. BILLETS EN VENTE 3, 4 ET 5 MARS 1908. Pour détails s'adresser au BUREAU DES BILLETS EN VILLE, 327 Rue St-Charles, PHONE MAIN 4037.

CHEMINS DE FER

SOYEZ CIRCONSPPECT Voyagez par L'illinois Central. Véritablement le meilleur service à tous les points du Nord. Deux excellents Trains par Jour de la Nouvelle-Orléans avec Cars, Draisines et Réfectoires Modernes. Cars Buffet-Bibliothèque, Cars à Fauteuils et Voitures.

CHEMINS DE FER

SOYEZ CIRCONSPPECT Voyagez par L'illinois Central. Véritablement le meilleur service à tous les points du Nord. Deux excellents Trains par Jour de la Nouvelle-Orléans avec Cars, Draisines et Réfectoires Modernes. Cars Buffet-Bibliothèque, Cars à Fauteuils et Voitures.

CHEMINS DE FER

SOYEZ CIRCONSPPECT Voyagez par L'illinois Central. Véritablement le meilleur service à tous les points du Nord. Deux excellents Trains par Jour de la Nouvelle-Orléans avec Cars, Draisines et Réfectoires Modernes. Cars Buffet-Bibliothèque, Cars à Fauteuils et Voitures.

CHEMINS DE FER

SOYEZ CIRCONSPPECT Voyagez par L'illinois Central. Véritablement le meilleur service à tous les points du Nord. Deux excellents Trains par Jour de la Nouvelle-Orléans avec Cars, Draisines et Réfectoires Modernes. Cars Buffet-Bibliothèque, Cars à Fauteuils et Voitures.

CHEMINS DE FER

SOYEZ CIRCONSPPECT Voyagez par L'illinois Central. Véritablement le meilleur service à tous les points du Nord. Deux excellents Trains par Jour de la Nouvelle-Orléans avec Cars, Draisines et Réfectoires Modernes. Cars Buffet-Bibliothèque, Cars à Fauteuils et Voitures.

CHEMINS DE FER

SOYEZ CIRCONSPPECT Voyagez par L'illinois Central. Véritablement le meilleur service à tous les points du Nord. Deux excellents Trains par Jour de la Nouvelle-Orléans avec Cars, Draisines et Réfectoires Modernes. Cars Buffet-Bibliothèque, Cars à Fauteuils et Voitures.

CHEMINS DE FER

SOYEZ CIRCONSPPECT Voyagez par L'illinois Central. Véritablement le meilleur service à tous les points du Nord. Deux excellents Trains par Jour de la Nouvelle-Orléans avec Cars, Draisines et Réfectoires Modernes. Cars Buffet-Bibliothèque, Cars à Fauteuils et Voitures.

CHEMINS DE FER

SOYEZ CIRCONSPPECT Voyagez par L'illinois Central. Véritablement le meilleur service à tous les points du Nord. Deux excellents Trains par Jour de la Nouvelle-Orléans avec Cars, Draisines et Réfectoires Modernes. Cars Buffet-Bibliothèque, Cars à Fauteuils et Voitures.

CHEMINS DE FER

SOYEZ CIRCONSPPECT Voyagez par L'illinois Central. Véritablement le meilleur service à tous les points du Nord. Deux excellents Trains par Jour de la Nouvelle-Orléans avec Cars, Draisines et Réfectoires Modernes. Cars Buffet-Bibliothèque, Cars à Fauteuils et Voitures.

CHEMINS DE FER

SOYEZ CIRCONSPPECT Voyagez par L'illinois Central. Véritablement le meilleur service à tous les points du Nord. Deux excellents Trains par Jour de la Nouvelle-Orléans avec Cars, Draisines et Réfectoires Modernes. Cars Buffet-Bibliothèque, Cars à Fauteuils et Voitures.

CHEMINS DE FER

SOYEZ CIRCONSPPECT Voyagez par L'illinois Central. Véritablement le meilleur service à tous les points du Nord. Deux excellents Trains par Jour de la Nouvelle-Orléans avec Cars, Draisines et Réfectoires Modernes. Cars Buffet-Bibliothèque, Cars à Fauteuils et Voitures.